

概要版・金沢市

# かなざわ新町家 を考えよう

金澤町家の知恵を活かした  
これからの住まい

金沢にあう  
住宅とは？

どんな住まい方  
をしたい？

まちでの  
居住の魅力は？

金沢の歴史文化  
の価値は？

金沢ならではの  
豊かな暮らしは…

人やまちとの  
つながりは？

# Q1

## 「かなざわ新町家」とは？

金澤町家の知恵や特徴を取り入れつつ、現代のライフスタイルにも対応し、金澤町家と共存して金沢のまちなみ景観を形成する住宅です。

金澤町家：金沢市内にある昭和25（1950）年以前に建てられた伝統的な構造、形態、意匠を有する木造建築物（寺院、神社、教会などは除く）

# Q2

## かなざわ新町家がめざすことは？

**現状** 金澤町家が毎年100件近く滅失 解体の理由：ライフスタイルの変化、相続問題など

**課題** まちなみの不連続／金澤町家に根ざした文化の消失／地域コミュニティの希薄化

今後は…

普及

金澤町家の知恵や特徴を取り入れた  
かなざわ新町家の建築

+

強化

金澤町家の  
保全・活用の推進



詳しくはこちら

## ～古き良き文化を活かし 持続可能な未来に向けて～

金澤町家は、金沢の歴史的な趣きを醸し出す建物であるとともに、金沢の気候風土に合わせた生活の知恵や歴史とともに培った文化が凝縮されています。その金澤町家の知恵や特徴を取り入れつつ、現代のライフスタイルやニーズにも対応する「かなざわ新町家」の建築により、金沢のまちなみ景観の向上、生活の知恵や和の文化の継承・発展、持続可能なまちづくりにつながります。

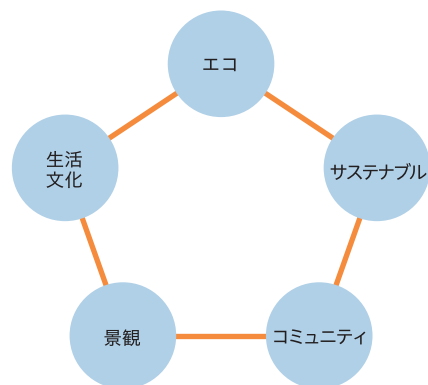
## 現代生活に活かしたい金澤町家の良い面

金澤町家には、現代の生活においても安全・快適に過ごすための知恵が多く散りばめられています。

- ・ 自然に寄り添ったエコな住まい方
- ・ 長く住み続ける工夫
- ・ インフラの整ったまちに集住する利便性の高い暮らし

- ・ SDGs
- ・ コンパクトなまちづくり

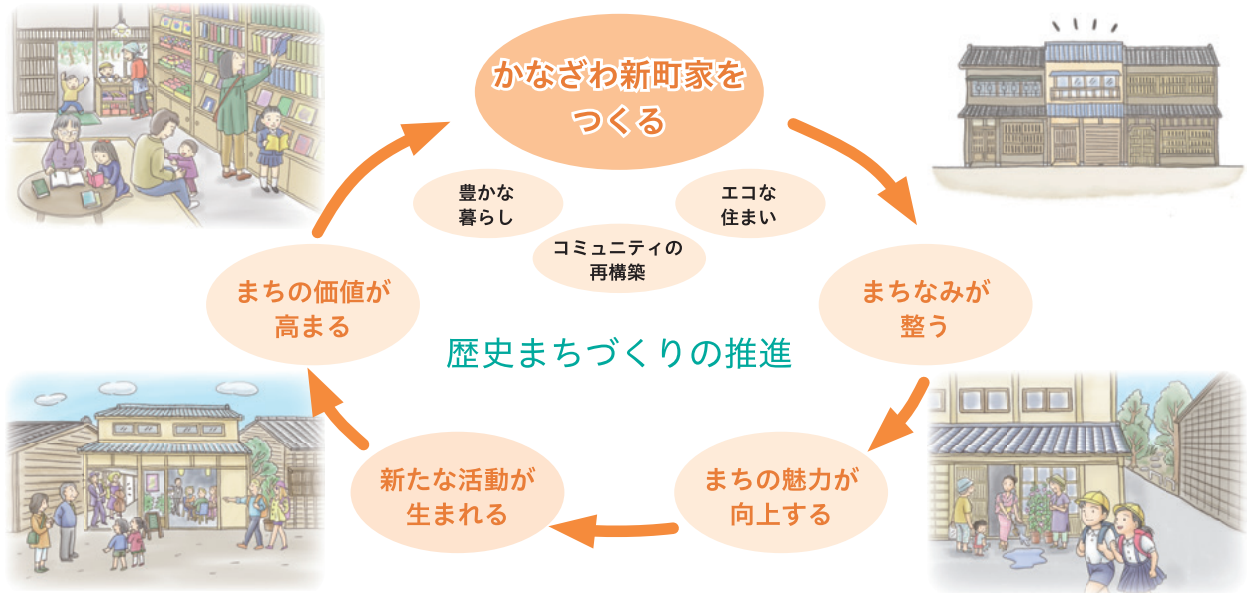
今後の社会ニーズにも  
対応します。



# Q3

## かなざわ新町家に住むってどんなこと？

自身のライフスタイルやニーズに応じた住み心地の良い住まいにするだけでなく、金澤町家の生活の知恵を取り入れ、文化を楽しみながら豊かに暮らすことにつながります。かなざわ新町家の建築により、まちなみが整い、まちの魅力が向上することで、人が集まり、新たな活動や仕事生まれ、まちの価値がさらに高まるといった好循環も期待できます。



### かなざわ新町家の6つの指針

外観のみの金澤町家らしさにとらわれず、自由な発想で金澤町家の知恵を取り入れながら、古き良き文化を継承し、さらに、現代版に発展させ、まちでの居住をより魅力的なものにしていきましょう。

指針	設計のポイント	指針	設計のポイント
<b>指針1</b> <b>まちに住まう</b> 多様な住まい方と人との交流を楽しむ	① 空間の連続性に配慮する	<b>指針4</b> <b>四季を楽しむ</b> 季節を感じる工夫をする	① 四季を感じる庭と眺める場所をつくる
	② 交流を楽しむ空間をつくる		② 季節のものを飾れる場所をつくる
	③ まちの気配を感じる		③ 季節に応じたしつらえにする
<b>指針2</b> <b>まちなみにとけこむ</b> 地域の特性を踏まえてデザインする	① まちの地割を活かす	<b>指針5</b> <b>長く大切に使う</b> 長く住み続けられるよう工夫する	① 長く住まう工夫をする
	② まちなみをつなぐ		② 自然素材の質感・変化を楽しむ
	③ まちの歴史を継ぐ		③ 木を使う・木を活かす
<b>指針3</b> <b>環境に配慮する</b> 地球環境に寄り添い、省エネで健康に過ごす	① 風や光をコントロールする	<b>指針6</b> <b>和を嗜む</b> 匠の技を取り入れ、生活文化を楽しむ	① 床座での生活を楽しむ
	② 雨や雪に対応する		② 匠の技を楽しむ
	③ 涼しさを演出する		③ 伝統的な生活文化を楽しむ

# 狭い敷地で、まちに根ざした生活ができる 店舗併用住宅

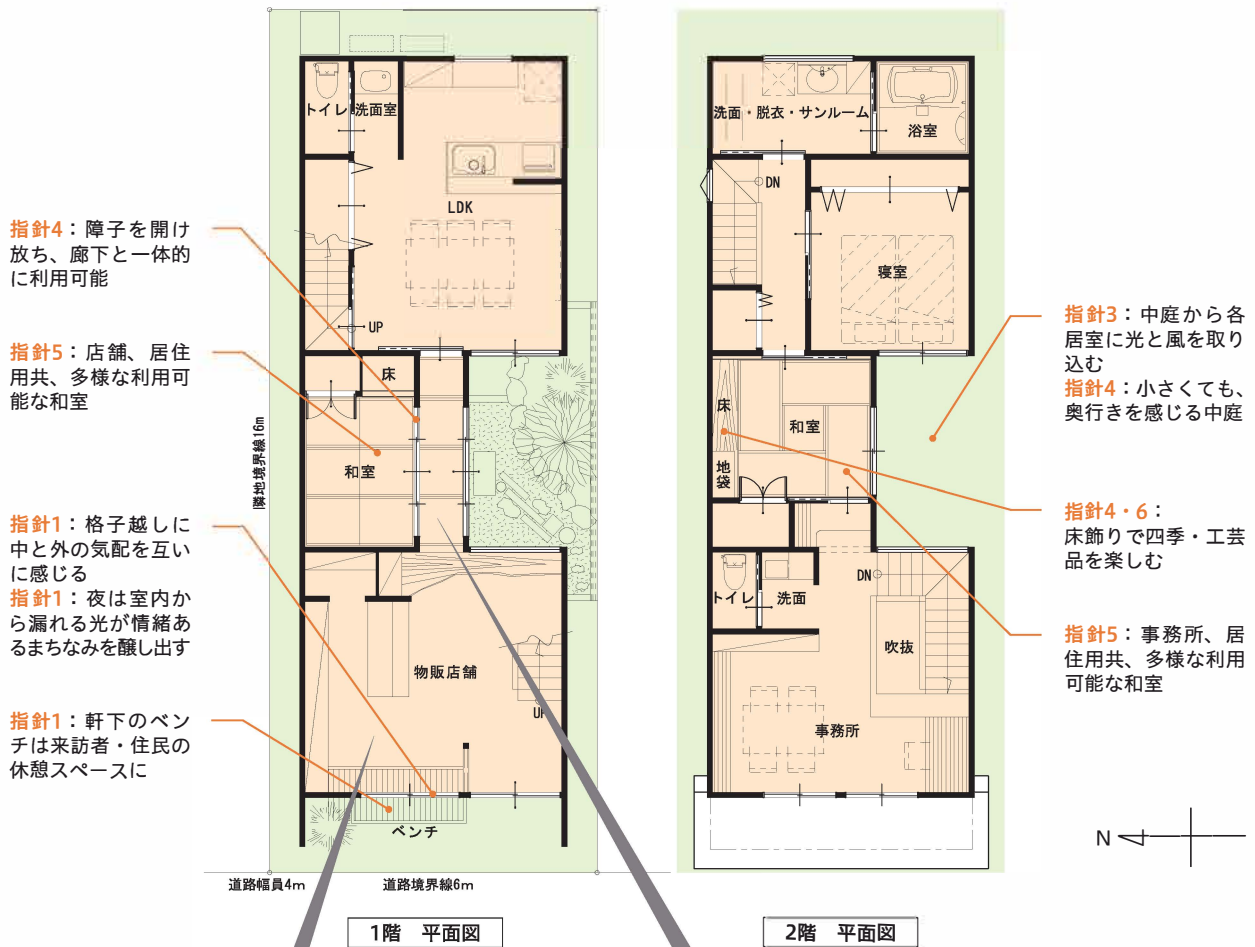
旧町人地

## 設計のコンセプト

夫婦の職場と住居併用の建物で、まちに根ざした生活を送れます。  
1・2階とも道路に面した部分は職場スペース、奥は住居スペースとし、  
その間には緩衝空間として、職・住どちらにも利用可能な和室をつなぎ、  
コンパクトな建物ながら、多様な住まい方ができます。

## 住み手の設定

2人家族（夫40代 2階で設計事務所を経営／妻40代 1階で店舗を経営）



※本編では、他の事例もご紹介しています。

