

▲冬の兼六園 ▼桜の石川門

ふれあいマップ 金沢

車いすガイドマップかなざわ

1991 MARCH



障害者のための国際シンボルマーク

KANAZAWA

金沢



金沢市



ふれあいマップ金沢

車いすガイドマップかなざわ
1991 MARCH

もくじ

利用の手引き	2・3
金沢市民憲章・あいさつ	4・5
■地図索引図	6・7
■地図・施設データ	8～61
市広域メッシュ図	8～18
市街メッシュ図	19～52
中心部拡大図	53～61
■主要施設見取図	62～72
金沢市役所	62
石川県庁	63
のぞみ苑・むつみ体育館・県社会福祉会館	64
県立美術館・金沢卯辰山工芸工房	65
アトリオ・大和	66
名鉄丸越・スカイプラザ・スカイホテル	67
医王山スポーツセンター	68
市総合体育館	72
小松空港ターミナルビル	70
J R 金沢駅	71
兼六園・県立中央児童会館	69
■石川の観光	73～84
金沢	74～79
能登	80・81
加賀	82・83
観光施設リスト	84
■交通機関の旅客運賃割引	85
■金沢市福祉施設一覧	86・87
■金沢市営スポーツ施設一覧	88・89
■施設別索引	90～96
1. 官公庁（市・県・国・警察・消防）	90

拡大図頁数と範囲

続頁表示 頁数表示



- B-11 金沢税務署..... 彦三町1-15-5 ☎51-3221 8:30~17:00 休▶日・祝・第2,4土
- C-45 米沢病院..... 京町1-30 ☎52-3281 (E)52-8316 9:00~18:00 休▶日・祝・木午後
- C-49 城北病院..... 京町20-3 ☎51-6111 (E)52-5881 9:00~18:30 休▶日・祝
- E-5 金沢東警察署..... 元町2-15-1 ☎62-1181
- F-18 金沢市元町保健所..... 元町1-12-12 ☎51-0200 (E)51-5704 8:30~17:00 休▶日・祝・第2,4土
- G-29 石川県歯科医師会館..... 神宮寺3-20-5 ☎51-1010 (E)51-6450 9:00~12:00・13:00~17:00 休▶日
- H-13 金沢市立安江金箔工芸館..... 北安江1-5-10 ☎33-1502 9:30~16:30 休▶火・祝の翌日 大人 300円 小中学生 150円
- I-8 金沢市中心障害者福祉センターのぞみ苑..... 福地センターのぞみ苑 ☎21-5800 (E)21-5800 9:00~21:00 休▶日・祝
- I-20 金沢市森山子ども相談センター..... 元町1-7-7 ☎51-1154 9:30~12:00・13:00~15:30 休▶日・祝
- I-25 彦三授産所..... 彦三2-12-12 ☎21-9679 休▶月
- I-27 金沢市身体障害者団体連合会のぞみ苑..... 彦三2-12-12 ☎21-5800 9:00~21:00 休▶月
- I-42 夢工房..... 浅野本町2-15-6 ☎51-8878 (E)51-5894 9:00~15:00 休▶土・日
- L-16 此花町公民館..... 笠市町6-4 ☎33-8148 9:00~17:00 休▶日・祝
- L-38 狐箆町公民館..... 彦三町2-10-5 ☎21-1476 9:00~21:30 休▶第2,4日曜日
- Q-7 森山善隣館..... 森山2-18-4 ☎52-0817 (E)52-0817 9:00~17:00 休▶日・祝
- Q-11 馬場福祉会..... 東山13-29-22 ☎52-3959 8:30~17:00 休▶日
- Q-12 此花会館..... 笠市町6-4 ☎21-0938 9:00~17:00 休▶日・祝

金沢市役所



記号説明

●出入口

- ..段差があります。1段以上
- ..スロープがあります。
- ..平坦です。

段差については低いものについても段差があるものは、このマーク となっています。階段も同様のマークです。了承下さい。

- ..自動ドアがあります。

●駐車場

- ..身障者専用駐車場があります。
- ..一般用駐車場があります。

●昇降設備

- ..身障用操作盤のあるエレベーターです。
- ..一般用エレベーターがあります。
- ..エスカレーターがあります。

●通信設備

- ..身障者用公衆電話があります。
- ..一般公衆電話があります。

並みと交わるわたくしたちは、本八国の子守のつとめ、摩訶・夜封川の情の加れ、
山や街の豊かな緑、かおり高い伝統文化を誇りとし、希望と活力にみちたはたらく
基盤と、創造性あふれる教育・文化の華さくまちづくりにつとめます。

- 1 ひらこう 世界と未来に心の窓を
- 1 めざそう いきいきと明るいくらしの創造を
- 1 まもろう 美しい心とふるさとの自然を
- 1 つなごう みんなの力でまちづくりの手を
- 1 きずこう 個性ゆたかなあすの金沢を



はじめに



金沢市長 山出 保

本市では、昭和50年に身体障害者福祉モデル都市の指定を受けて、障害者の住みやすいまちづくりに努めてきたところでありますが、さらに『完全参加と平等』をテーマとした国際障害者年の理念を実現するため、昭和59年に『金沢市障害者長期行動計画』を策定し、ソフト・ハード両面にわたり障害者福祉の充実に努めております。

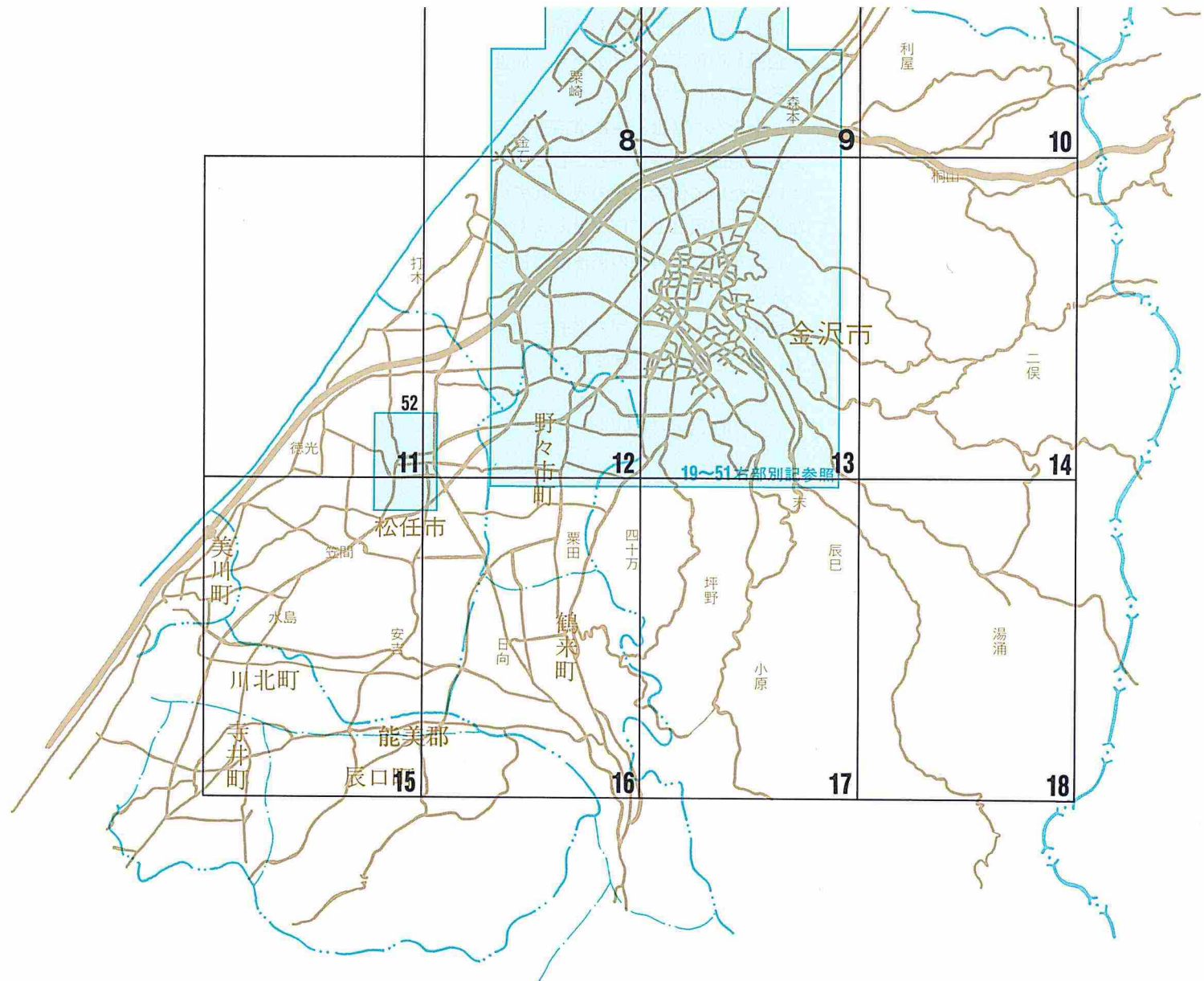
また、本年度からノーマライゼーションの基本理念である『誰もが地域で自然にそしてあたりまえに生活のできるまちづくり』を目指し、21世紀を展望した福祉施策を策定するため『福祉プラン21金沢』の策定にとりかかり、福祉環境の整備に努めてまいりたいと考えております。

この『マップ』は、主に車椅子使用者の方の利用に配慮されている公共的施設等を紹介することにより、この方々に積極的にまちにでていただいて伝統文化の残されている金沢のまちに接していただくなどの手引書として作成致しました。

これを機に、皆様の積極的な社会参加が促進されますよう念願する次第であります。

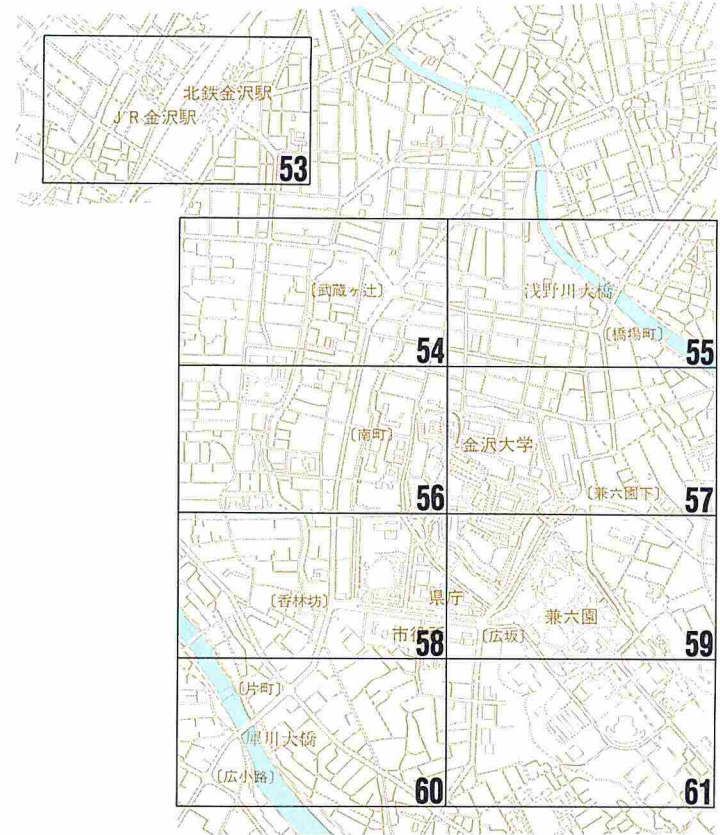
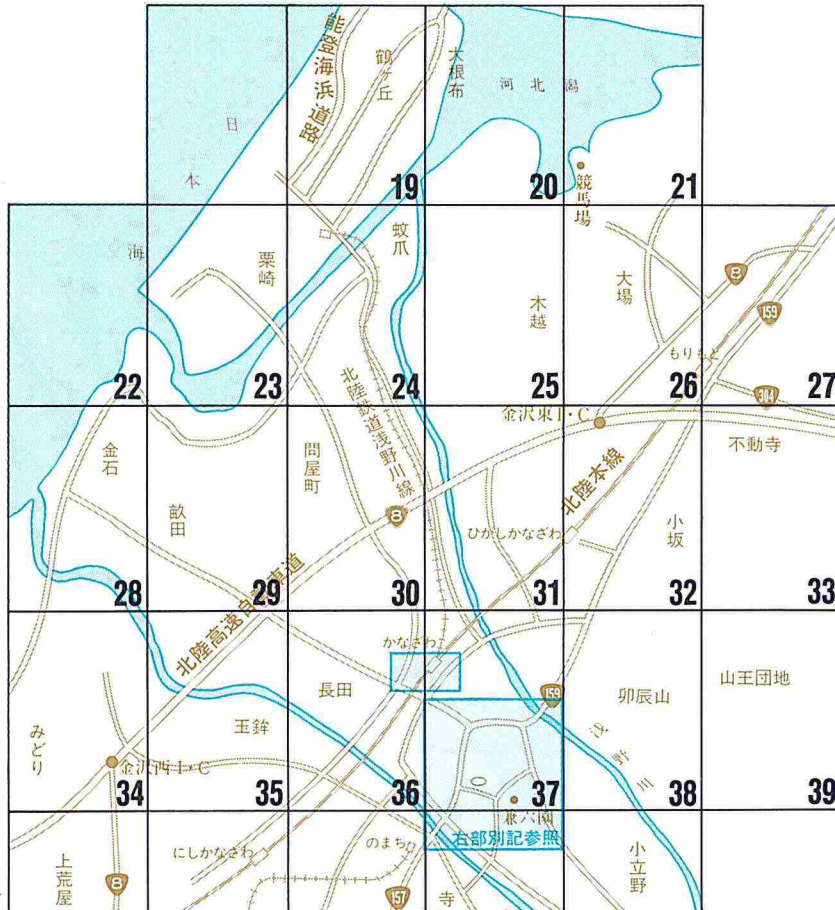
最後に、このマップの発刊にご協力いただきました関係各位に対し、深く感謝申し上げます。

平成3年3月

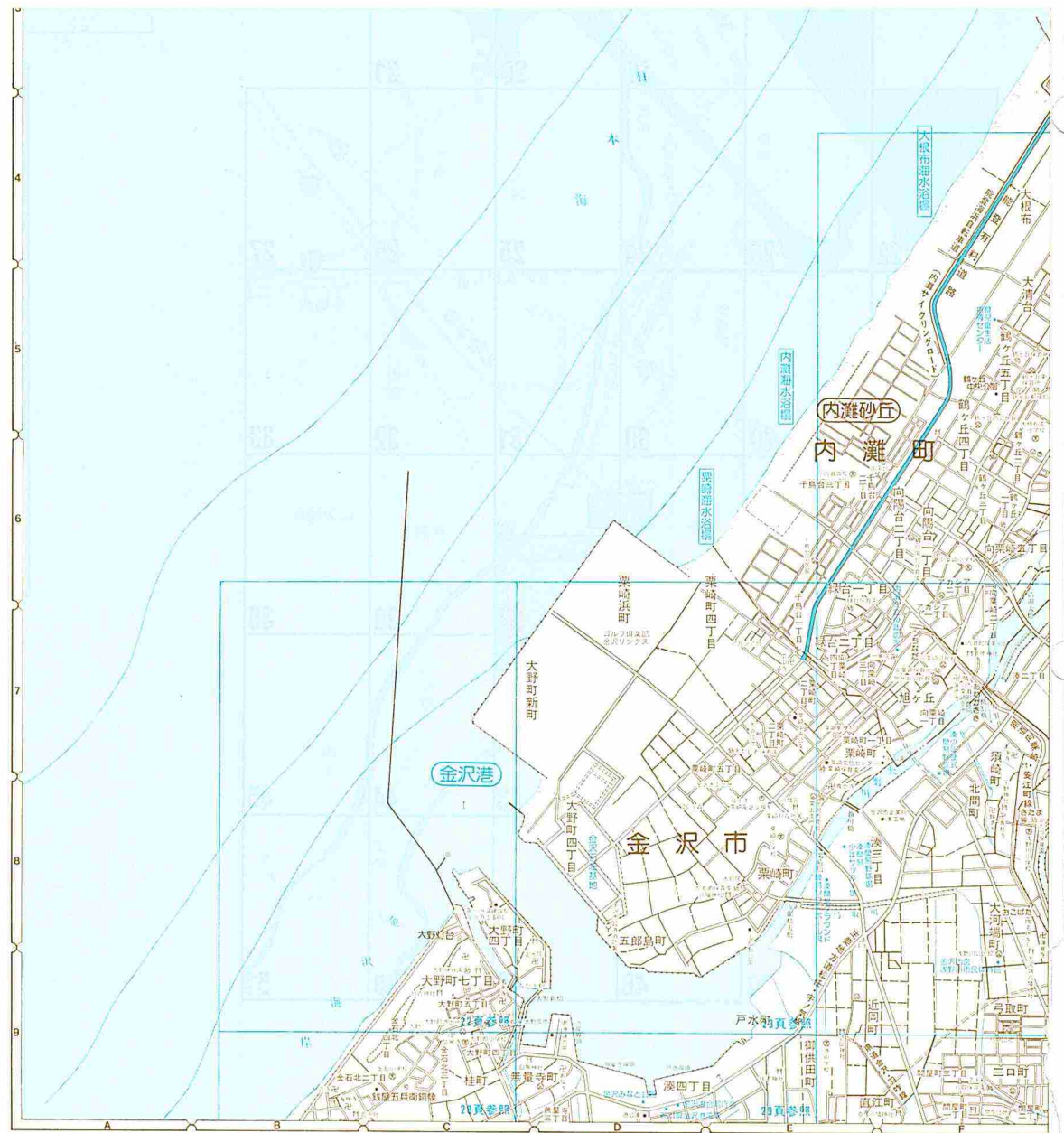


市街区域図

中心部拡大図

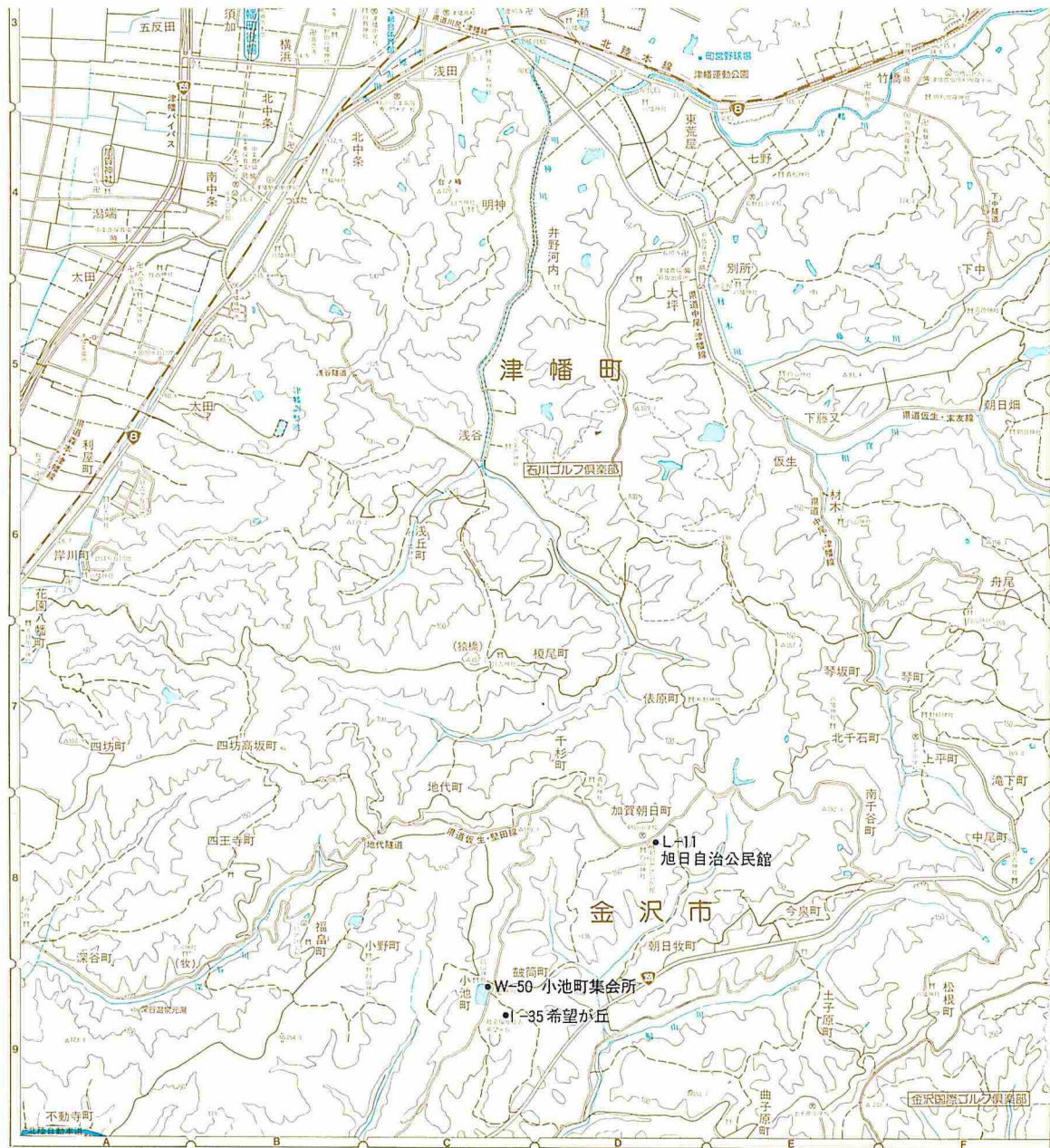
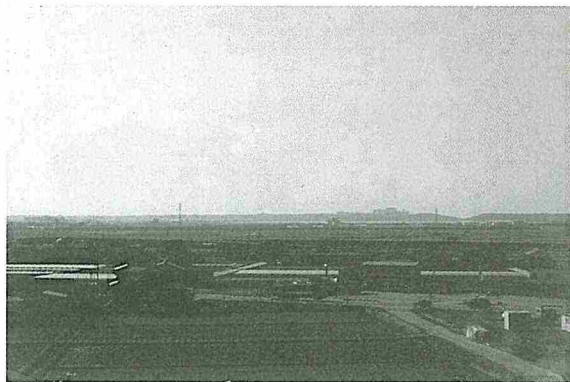


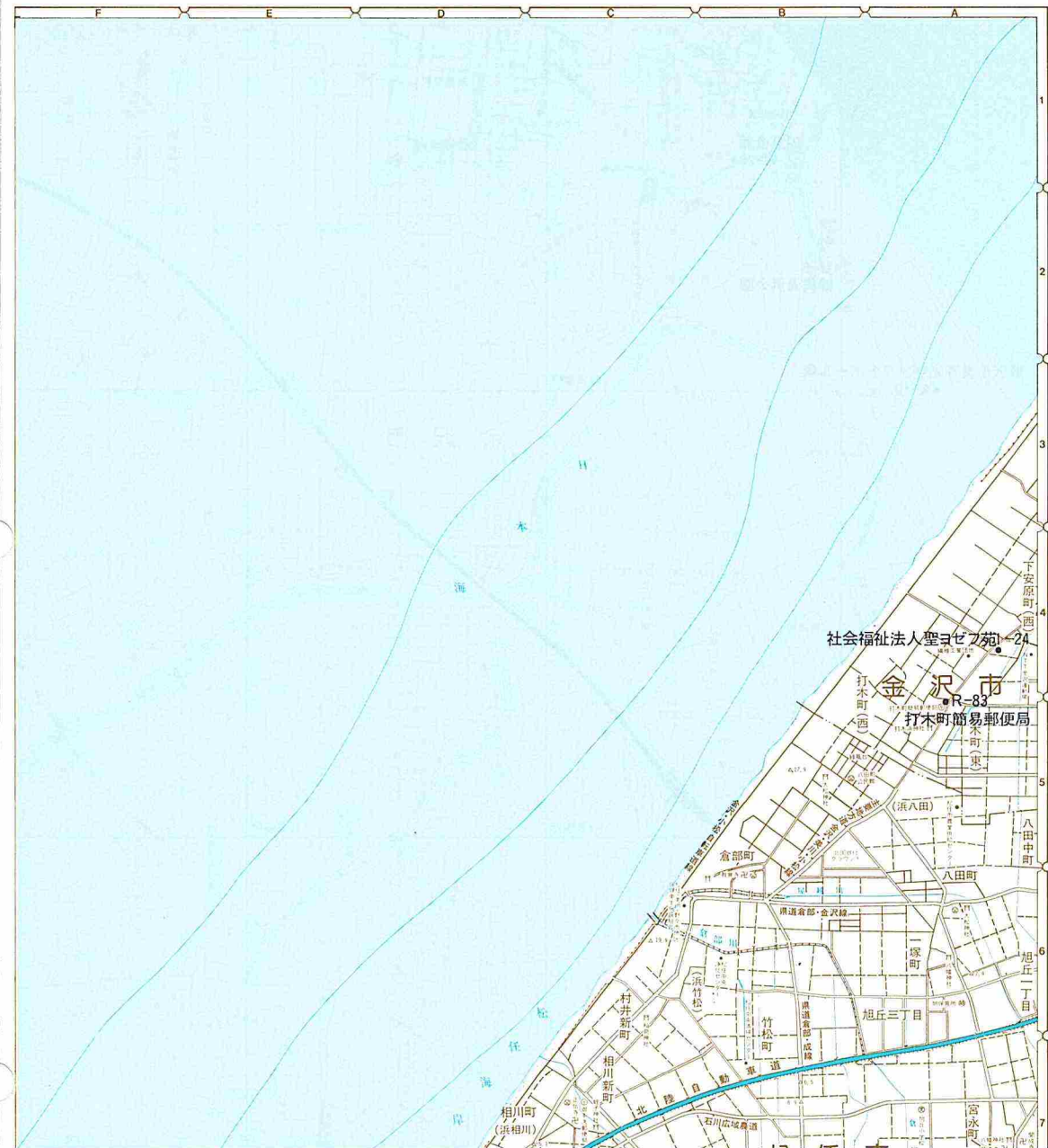
内灘放水路





利屋町から内灘方面

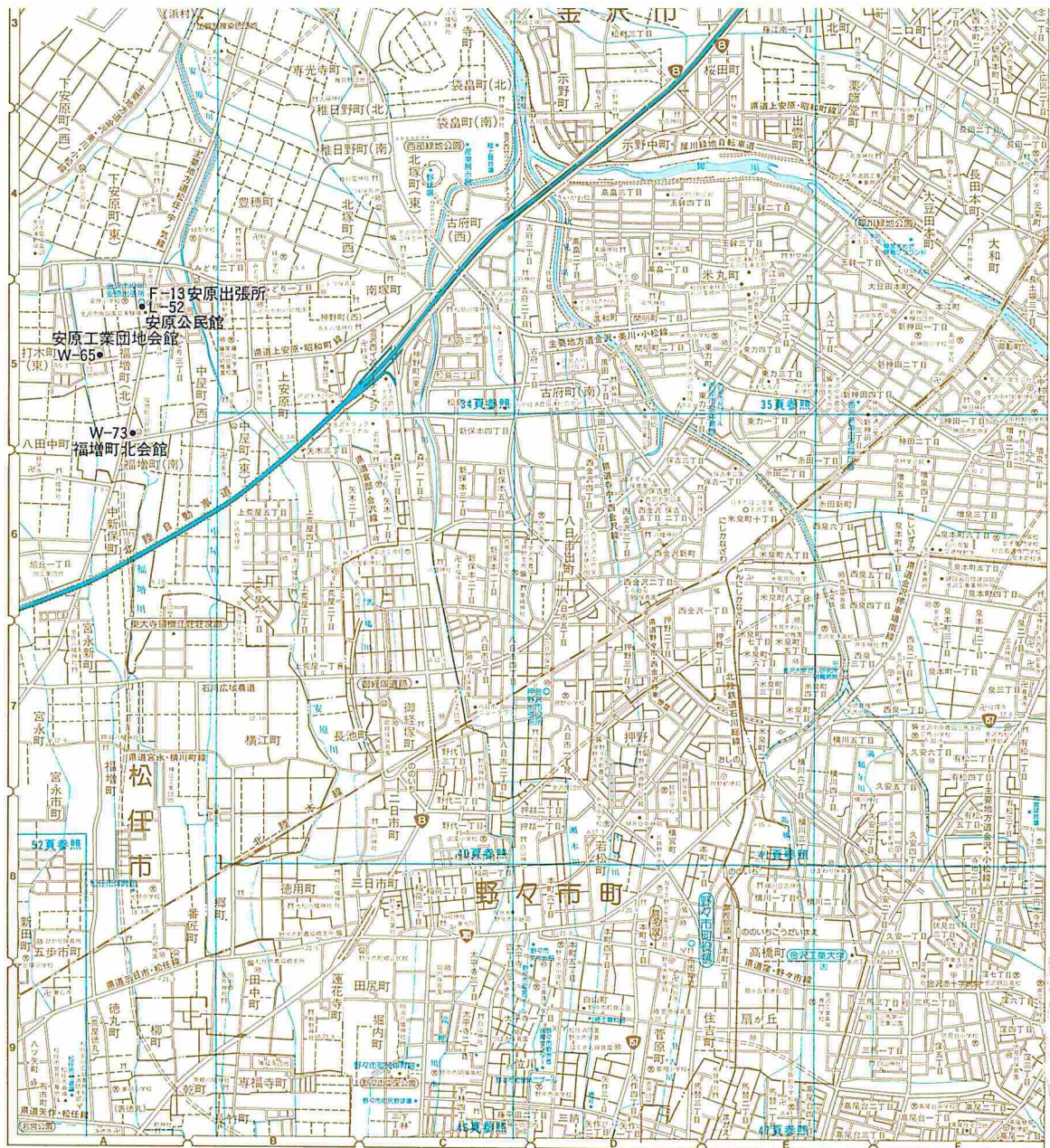




I-24 社会福祉法人 聖ヨゼフ苑作業所…
 打木町東155 ☎40-6221 9:00~16:00 休▶日・祝

松千代尼像(聖興寺)



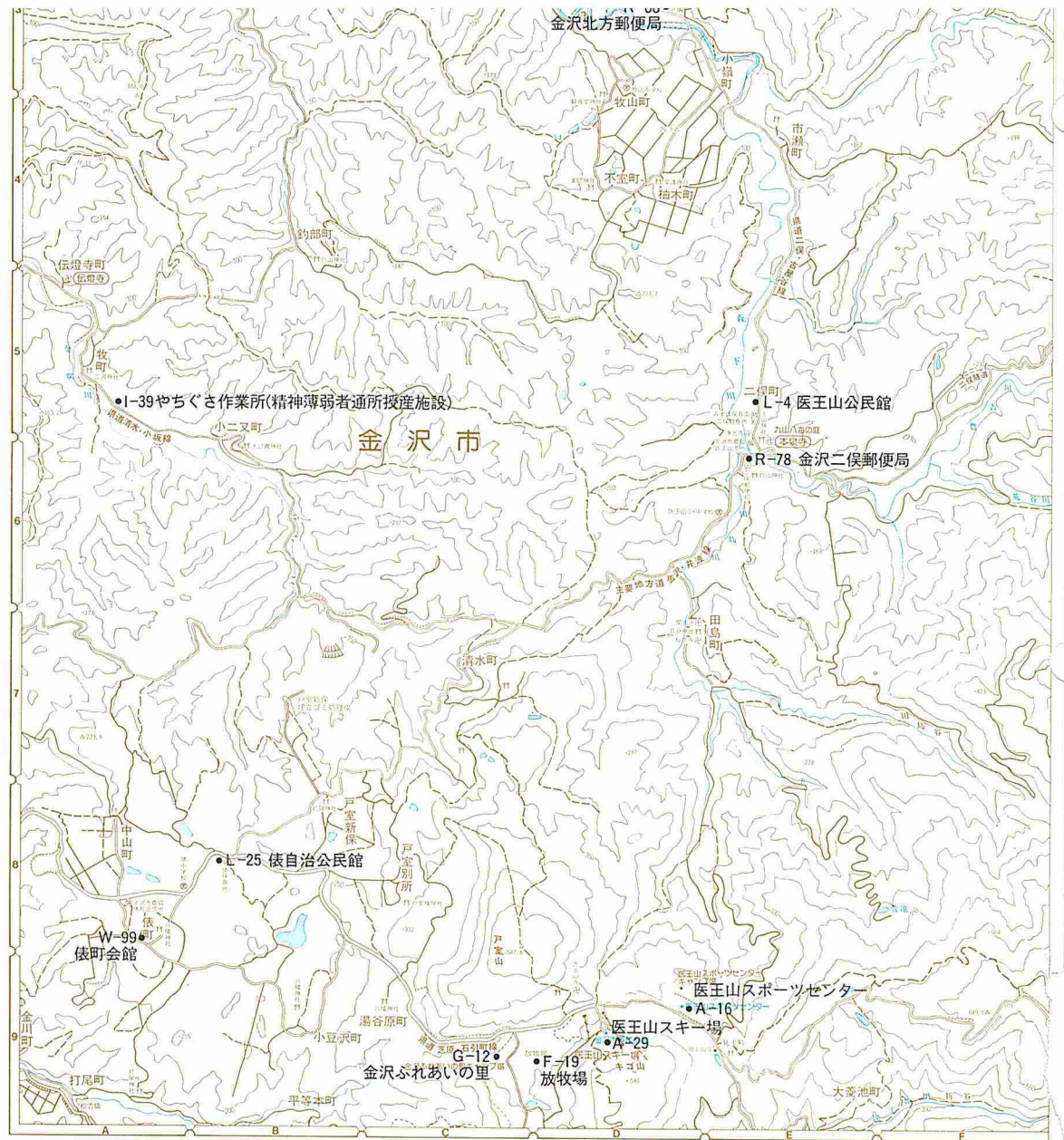


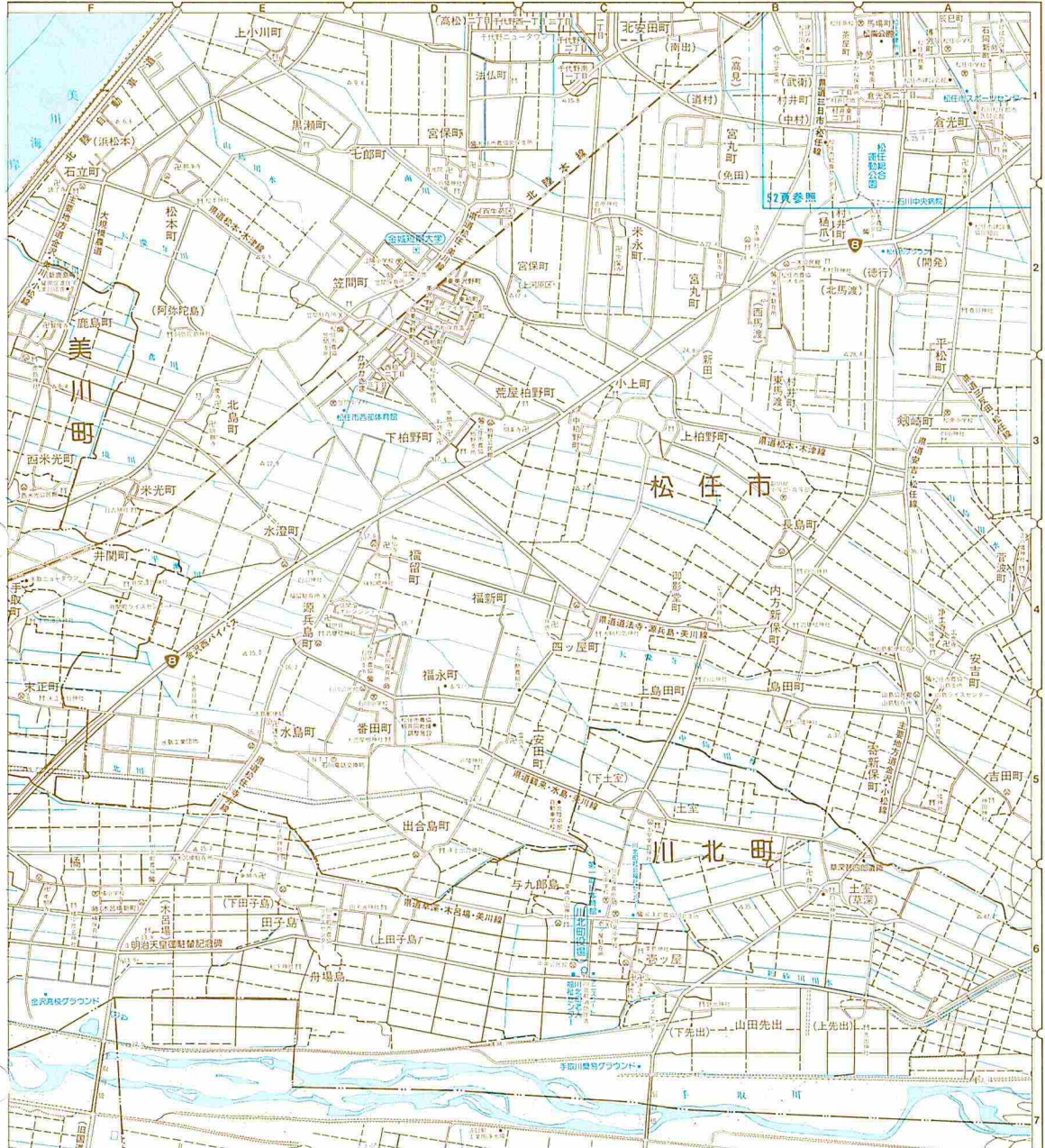
西部緑地公園



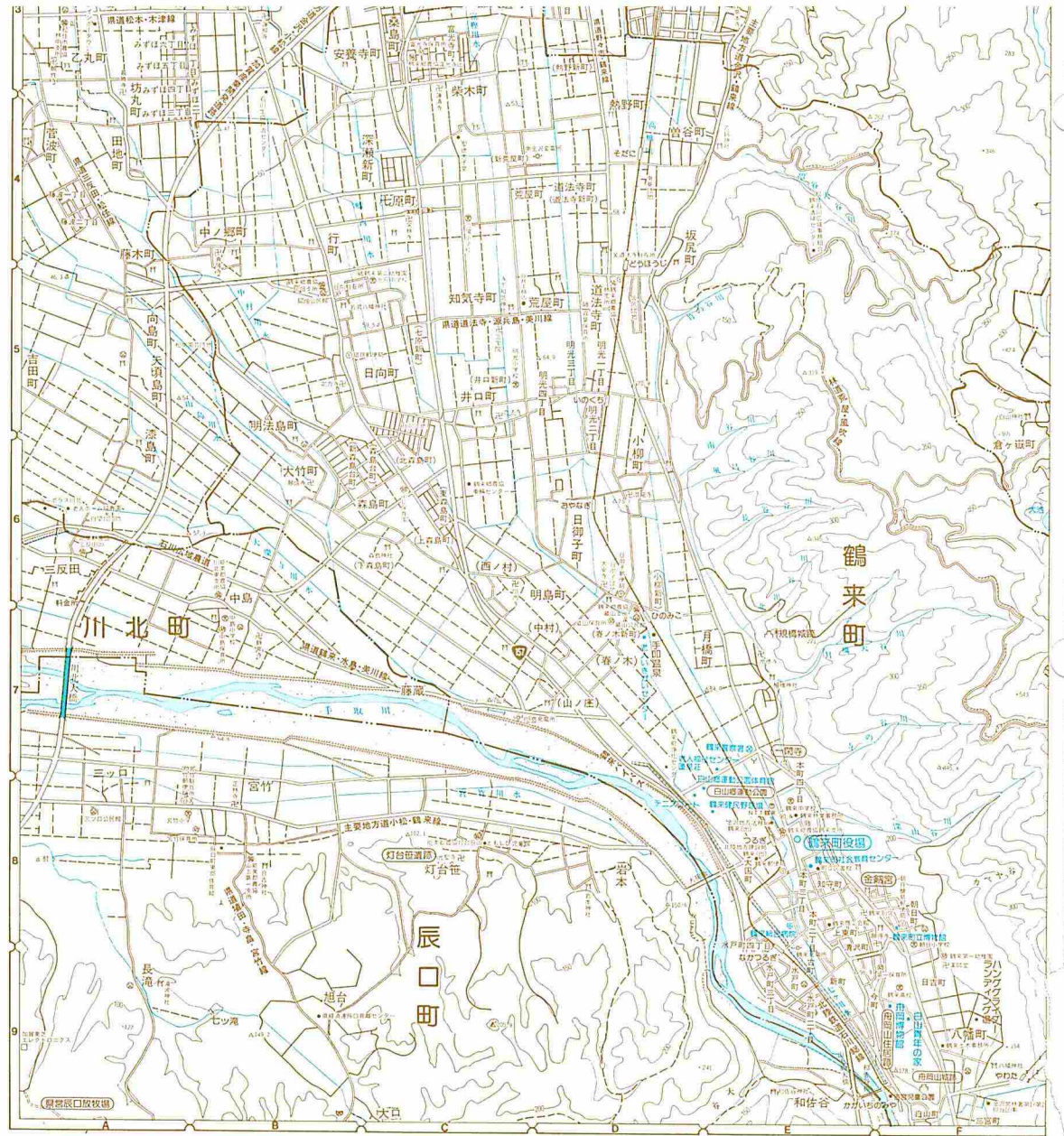


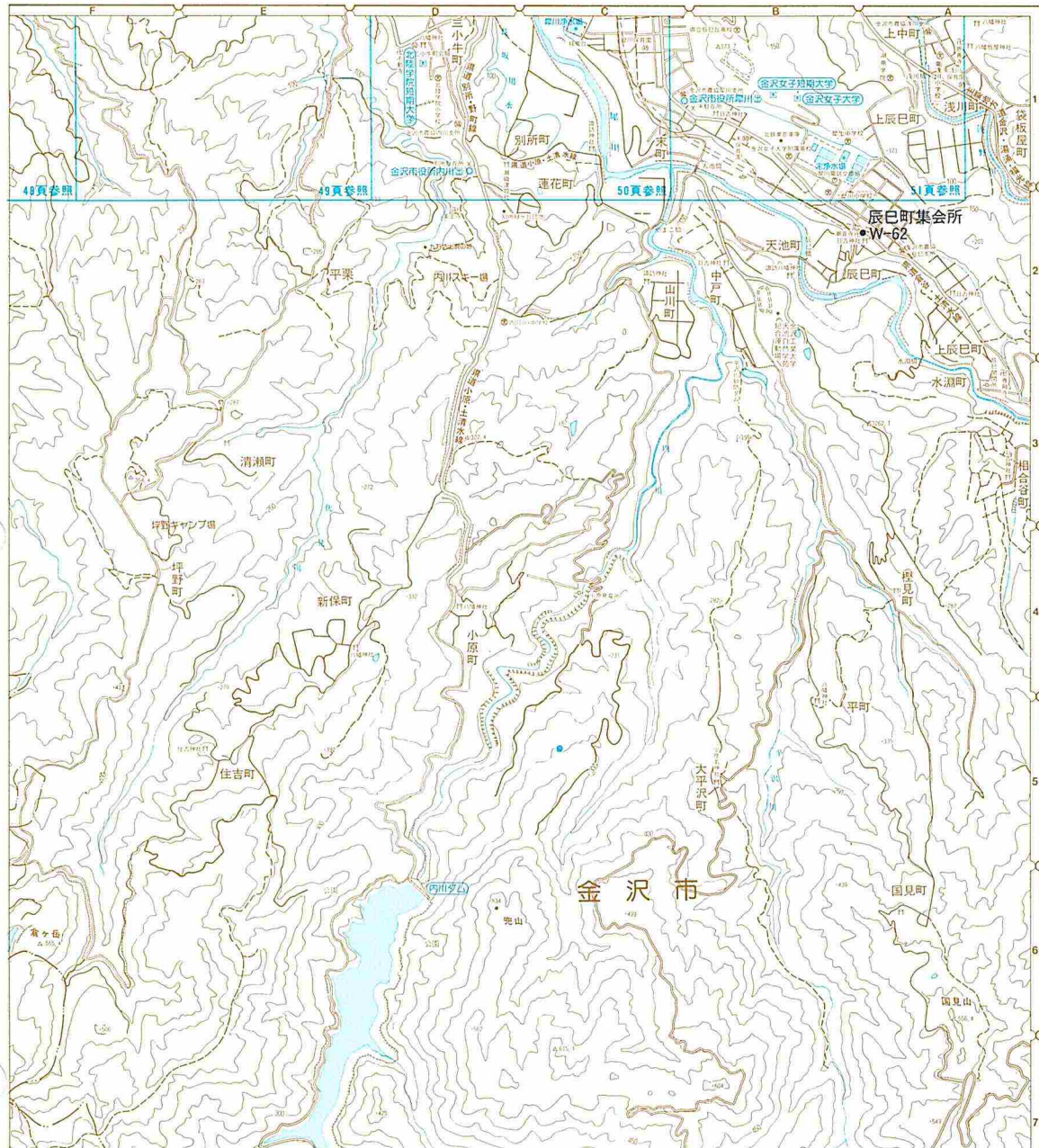
医王山スポーツセンター



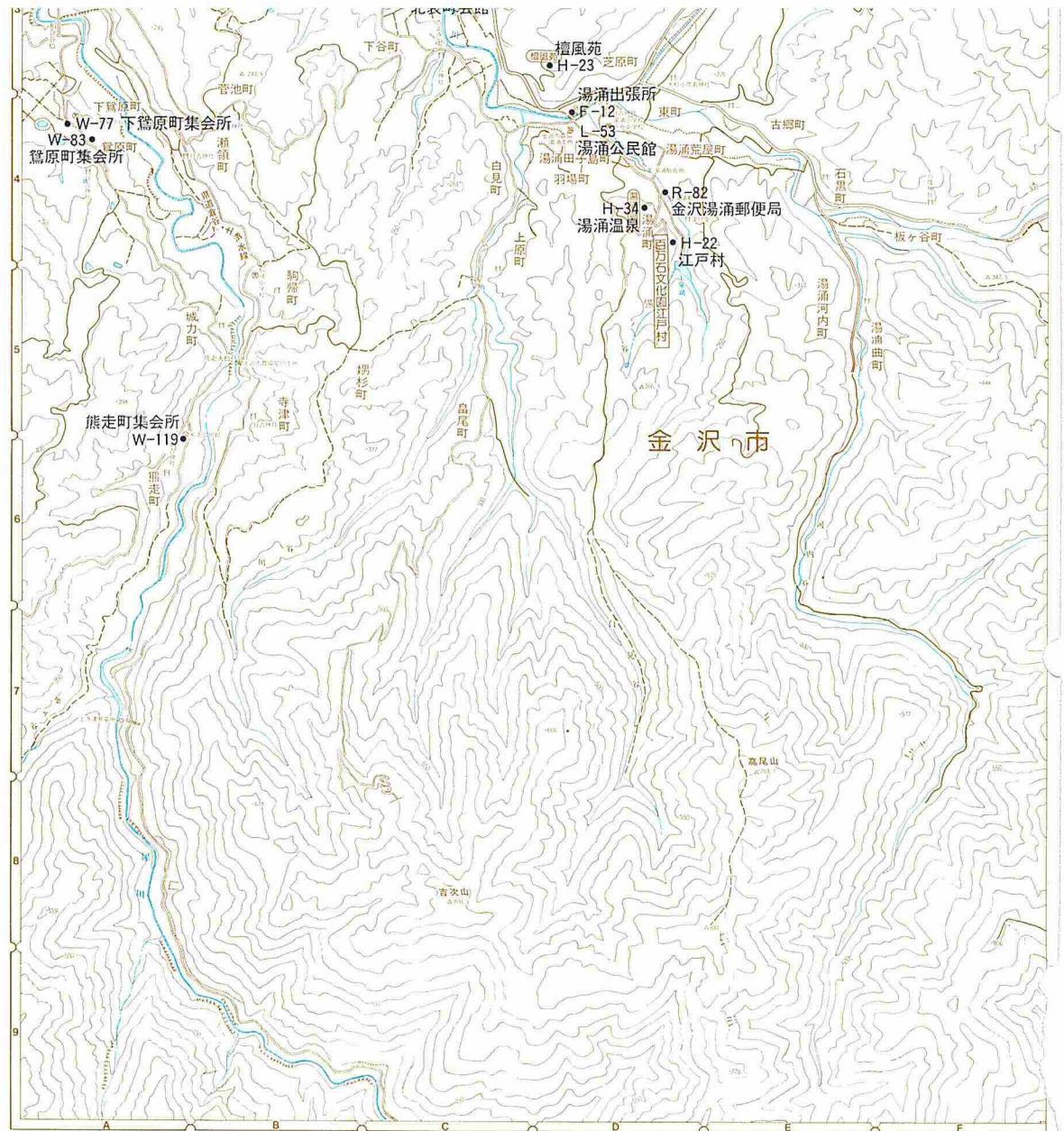


石川社会保険センター



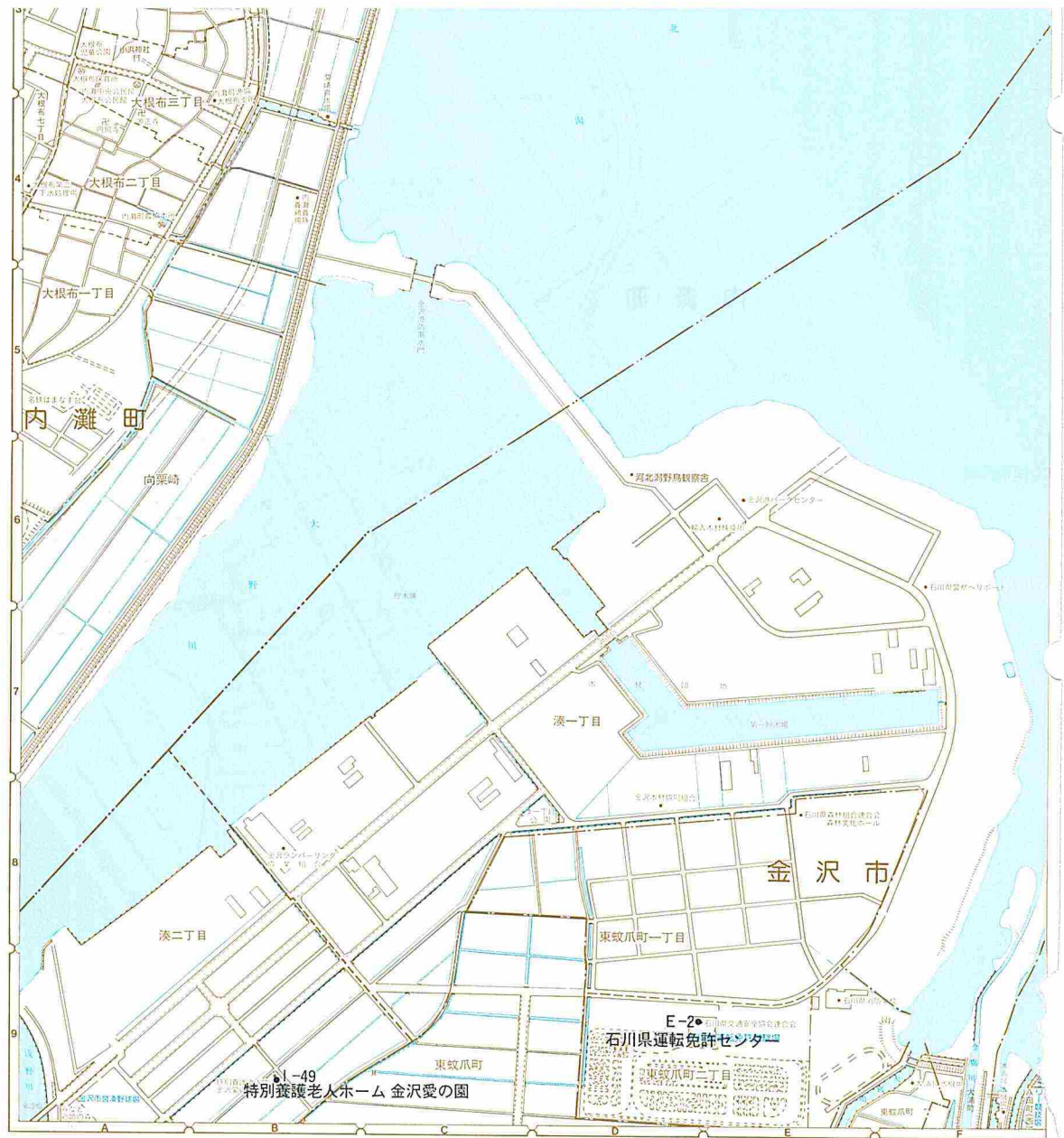
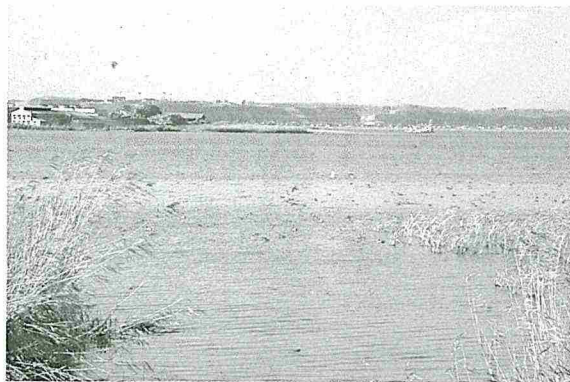


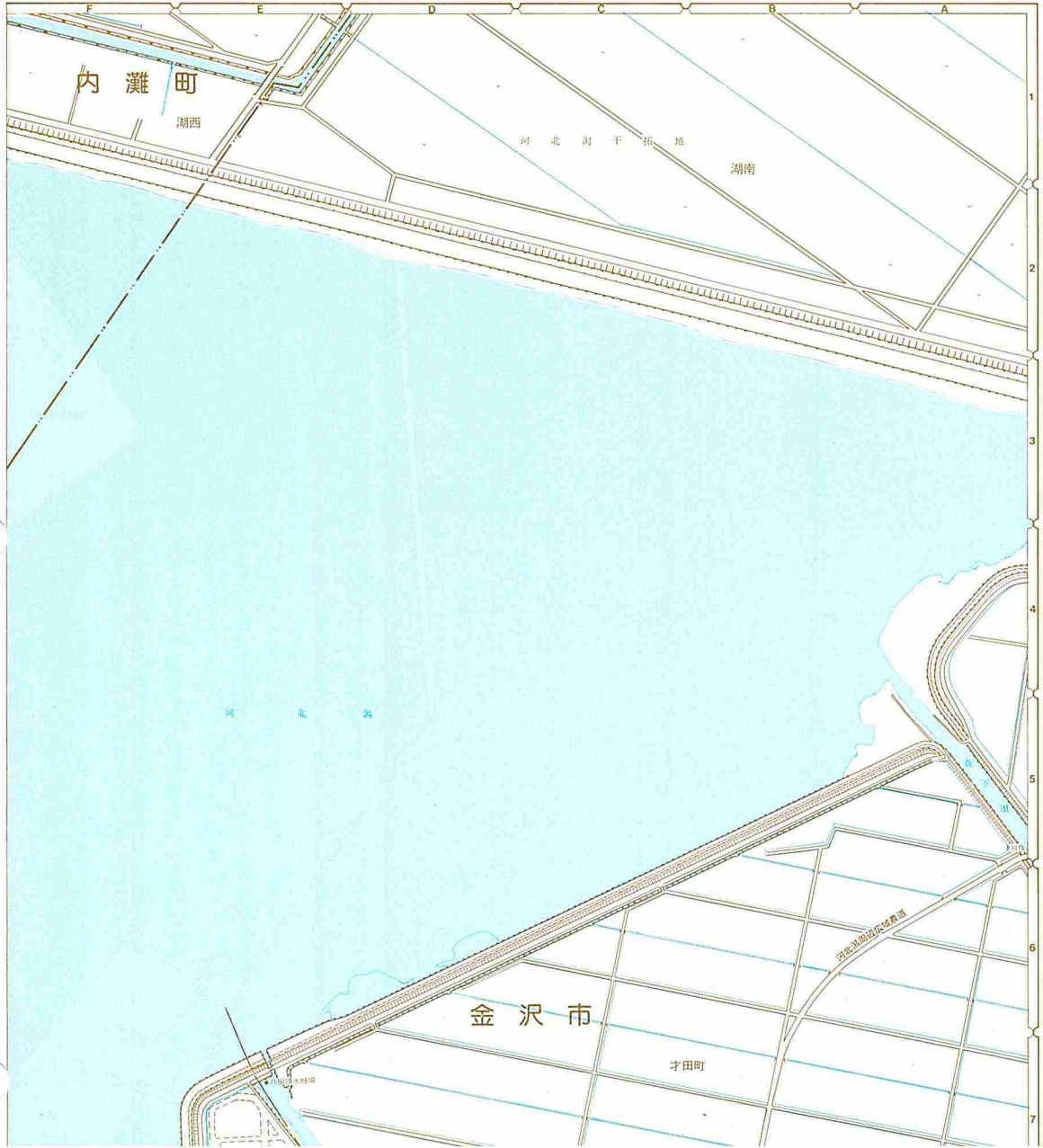
湯涌温泉



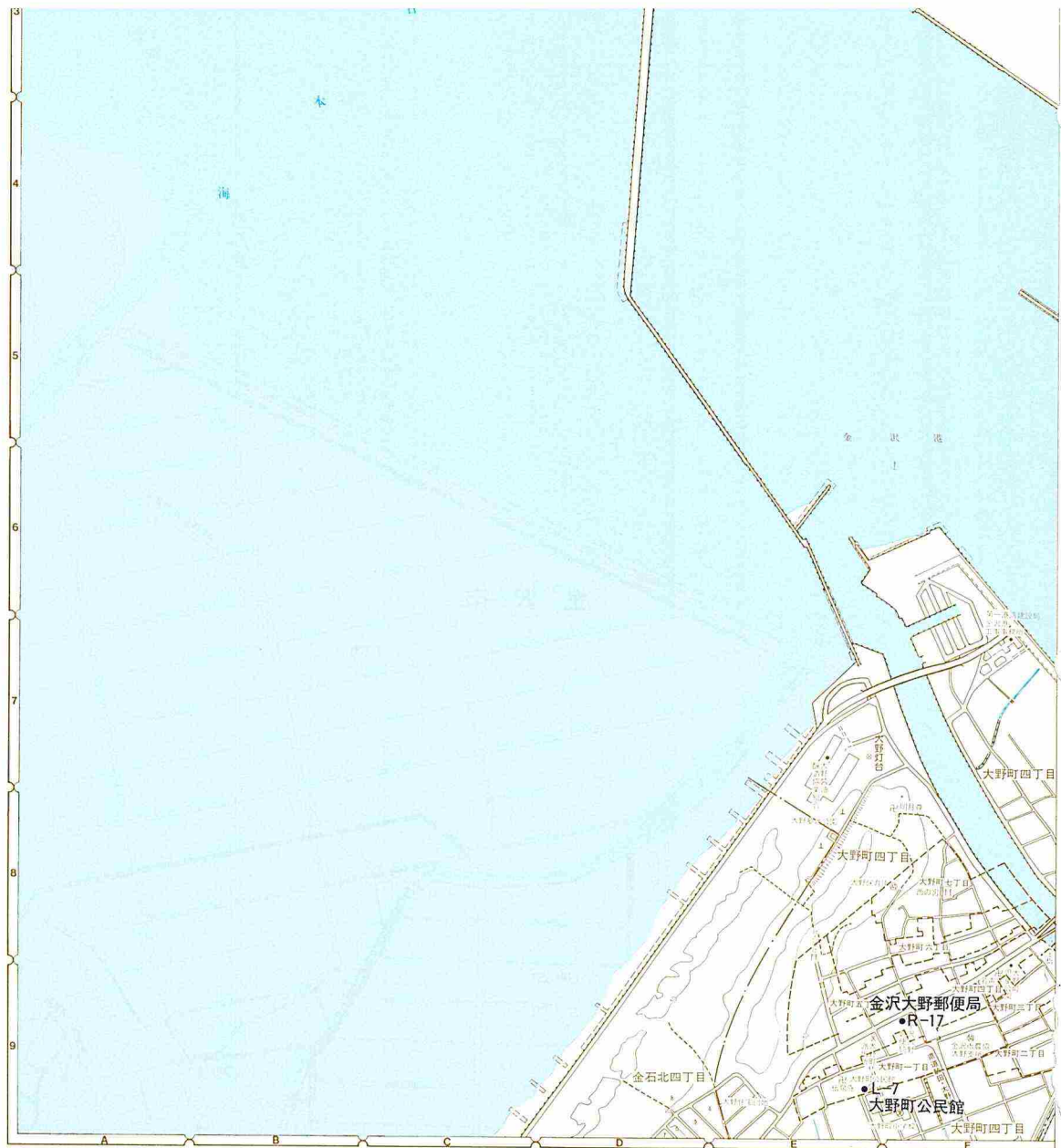
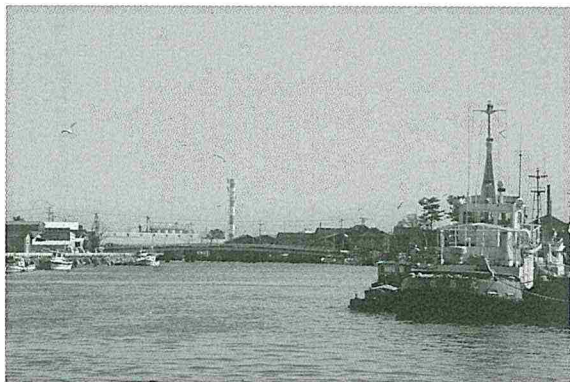


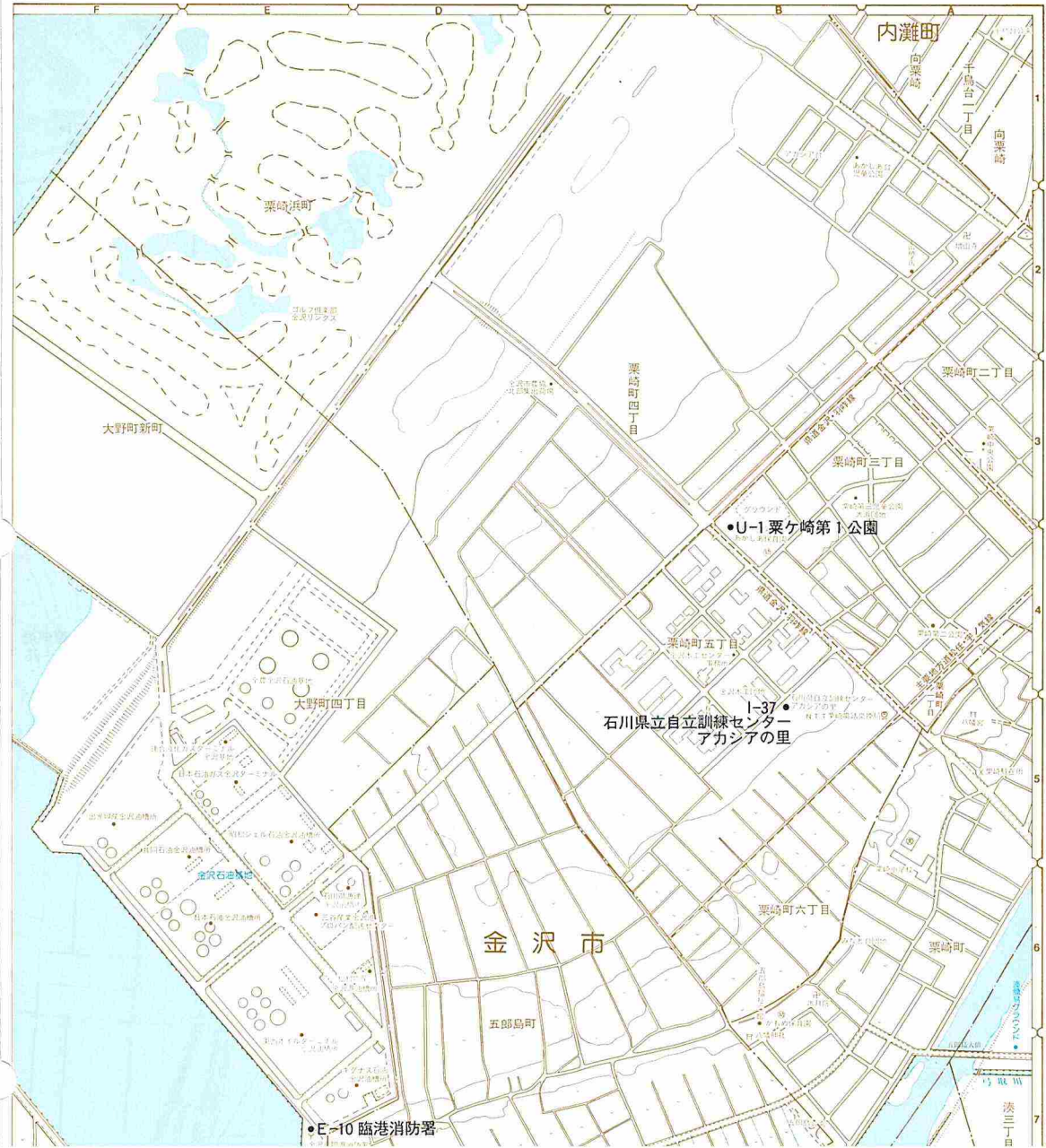
河北潟








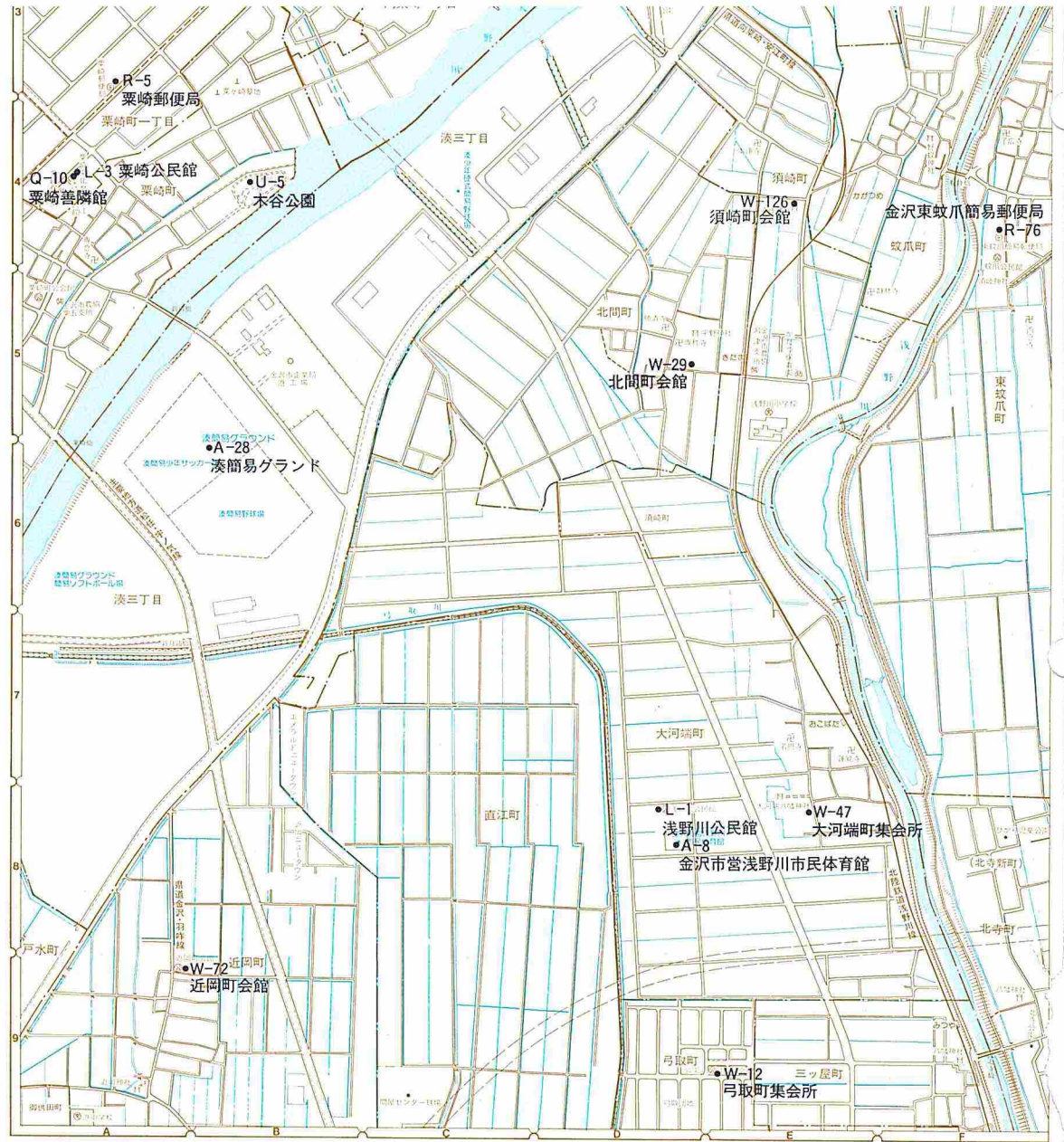
大野

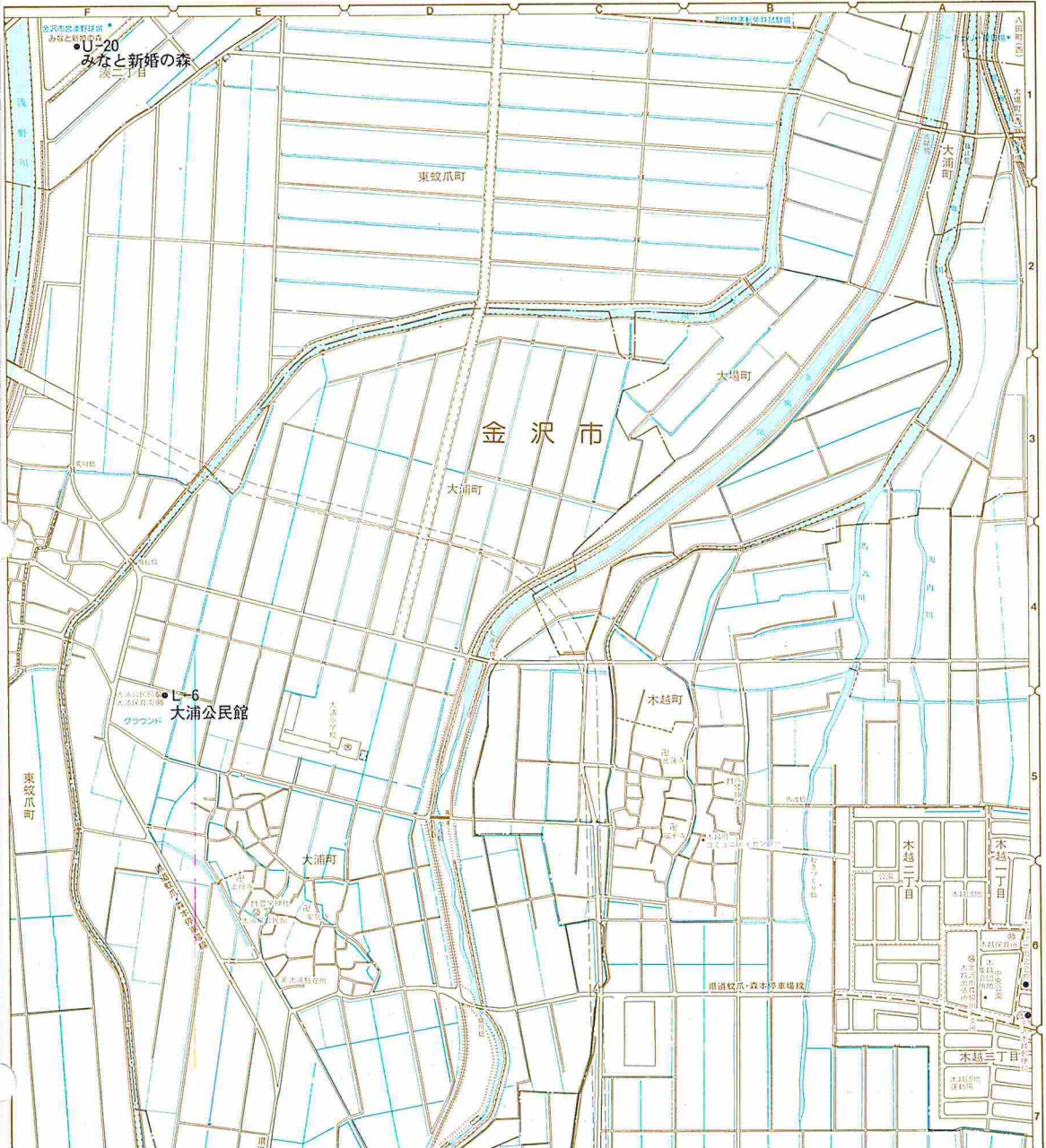










I-37 石川県立自立訓練センター アカシアの里 ……………   
 栗崎町5-3-1 ☎37-0294 ☎37-0295 9:00~17:00 休▶日

金沢市営浅野川市民体育館

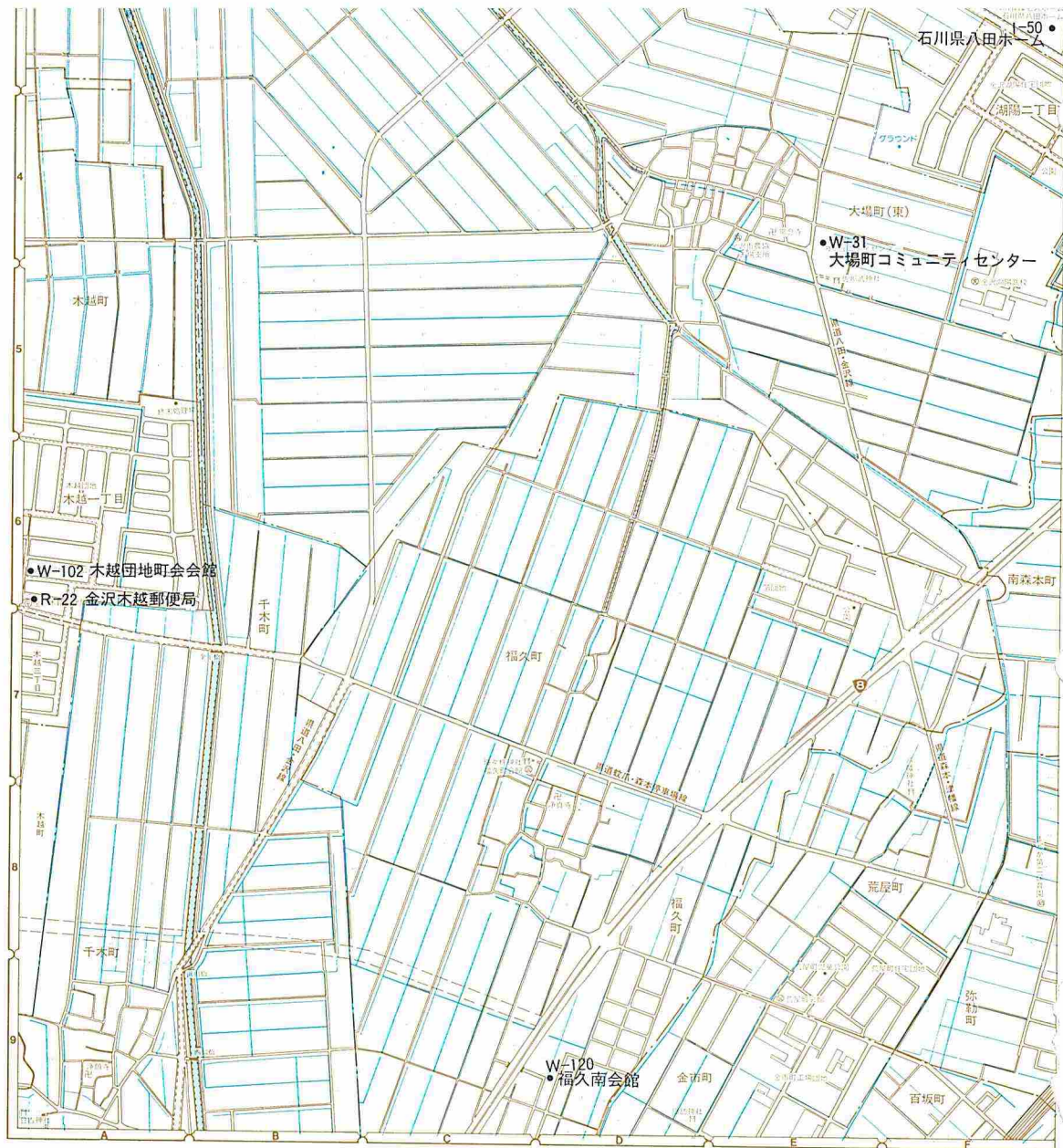




- C-59 青和病院   
 大浦町ホ22-1 ☎38-9526 ㊟38-9562 8:30~12:00・13:00~16:45
 休▶日・祝

- L-6 大浦公民館   
 大浦町ヲ7 ☎38-5271 ㊟38-5271 9:00~17:00 休▶日・祝

石川県八田ホーム





- A-5 金沢市営森本市民体育館……………

弥勒町 50 ☎57-1906 8:30~21:00
一般 100円 高校生以下 30円 障害者割引有
- C-17 的場病院……………

弥勒町=1-1 ☎57-1010 9:00~12:30・13:30~19:00 休▶日・祝
- C-46 桜ヶ丘神経サナトリウム……………

観法寺町へ174 ☎58-1454 ☎58-5695 9:00~12:00・13:30~16:30
休▶日・祝
- F-8 金沢市森本支所……………

南森本町ヌ33 ☎58-1132 9:00~17:30 休▶日・祝・第2,4土
- I-6 石川県長寿命生きがいセンター 寿康苑……………

八田町東1025 ☎58-3135 ☎58-3135 9:00~17:00 休▶火
- J-14 ハロータウン モリモト……………

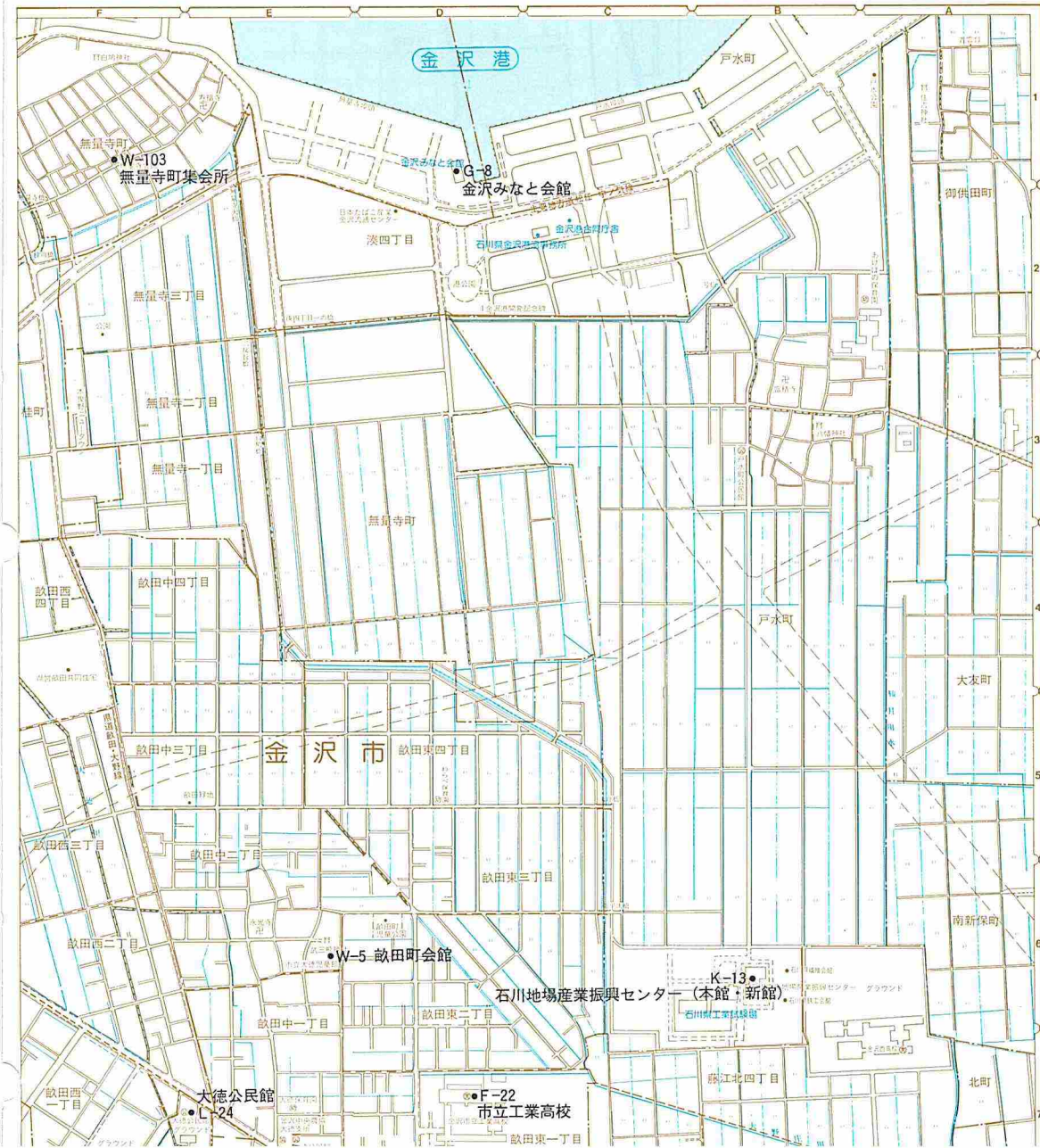
吉原町ホ7 ☎58-2122 ☎58-2132 10:00~19:00 休▶第2,4木
- K-24 J R 森本駅……………

弥勒町 ☎58-0022 ☎58-0022
- L-36 花園公民館……………

今町チ41 ☎58-0006 9:00~17:00 休▶日
- L-47 森本公民館……………

南森本町チ103-1 ☎58-0317 9:00~22:00 休▶日・(午後)・祝
- R-3 森本郵便局……………

弥勒町力118-2 ☎58-0960 ☎58-5942 8:00~19:00 (平日)
休▶土・日・祝 (貯金・保険)



- C-24 金沢西病院……………

北町甲77 ☎33-1811 ☎21-8603 8:30~12:30・13:30~17:00
休▶日・祝
- C-33 経田病院……………

松村町ヌ46-1 ☎68-6311 9:00~12:30・14:00~18:00 休▶日・祝
- G-8 金沢みなと会館……………

無量寺町リ80 ☎68-1288 8:30~17:30 休▶日
- J-13 アイゼルショッピングセンター…

藤江南3-75 ☎68-1717 10:00~19:00 休▶火
- K-13 石川地場産業振興センター…

戸水町イ80 ☎68-2010 ☎68-2859 9:00~21:00 休▶日
- L-24 大徳公民館……………

畝田西1-201 ☎68-3214 9:00~17:00 休▶日・祝

I-48 寿晃園特別養護老人ホーム…

南新保町ル38 ☎37-8300 ☎37-0318

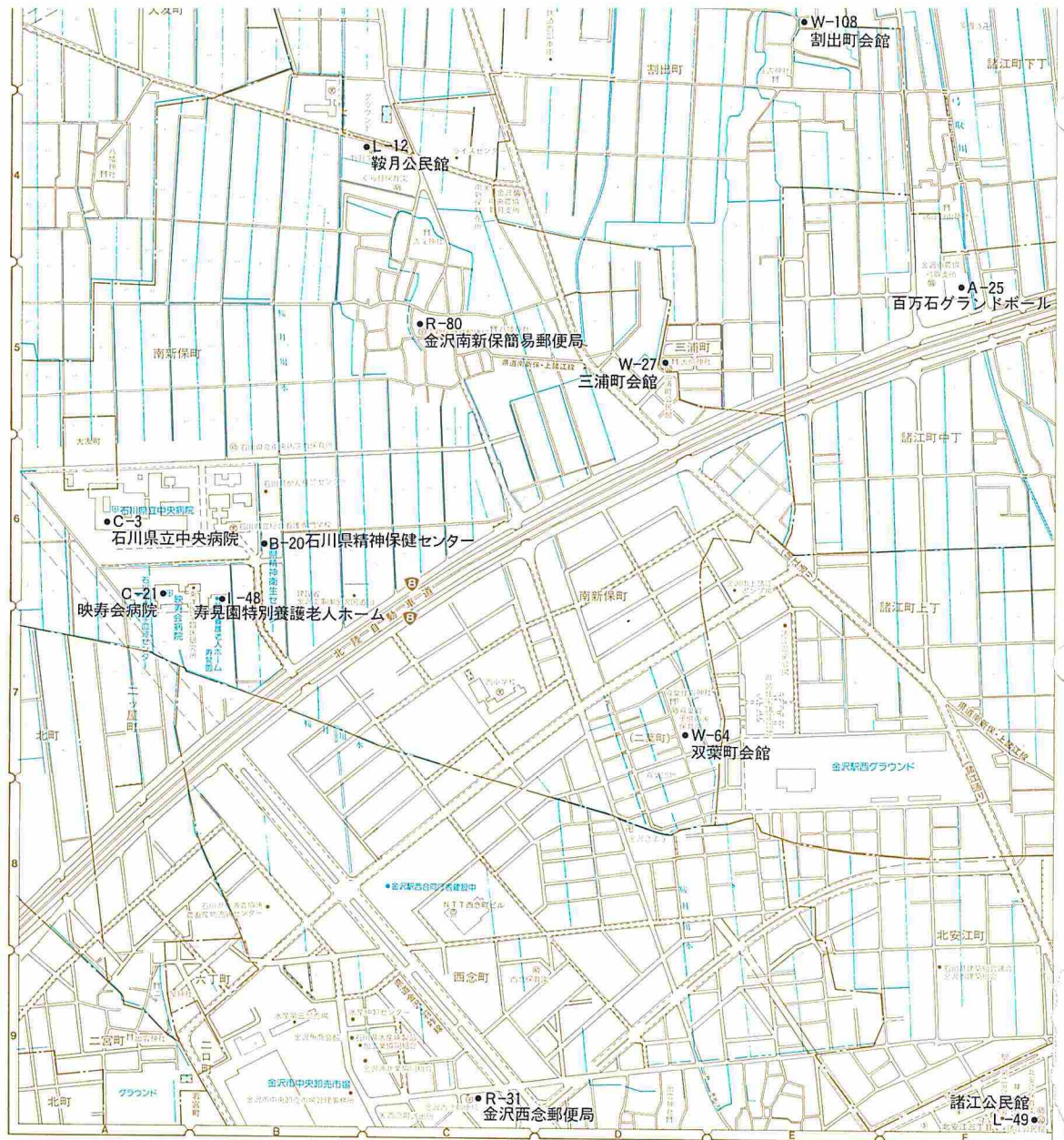
L-12 鞍月公民館…

南新保町口133-2 ☎37-6446 ☎37-6224 9:00~17:30 休▶日・祝

L-49 諸江公民館…

北安江3-12-22 ☎63-1630 9:00~17:00 休▶日・祝

石川県立中央病院





- A-12 金沢市民野球場.....

磯部町=45 ☎51-8189 ☎51-9193 6:00~21:00 団体のみ
- A-31 金沢市民サッカー場.....

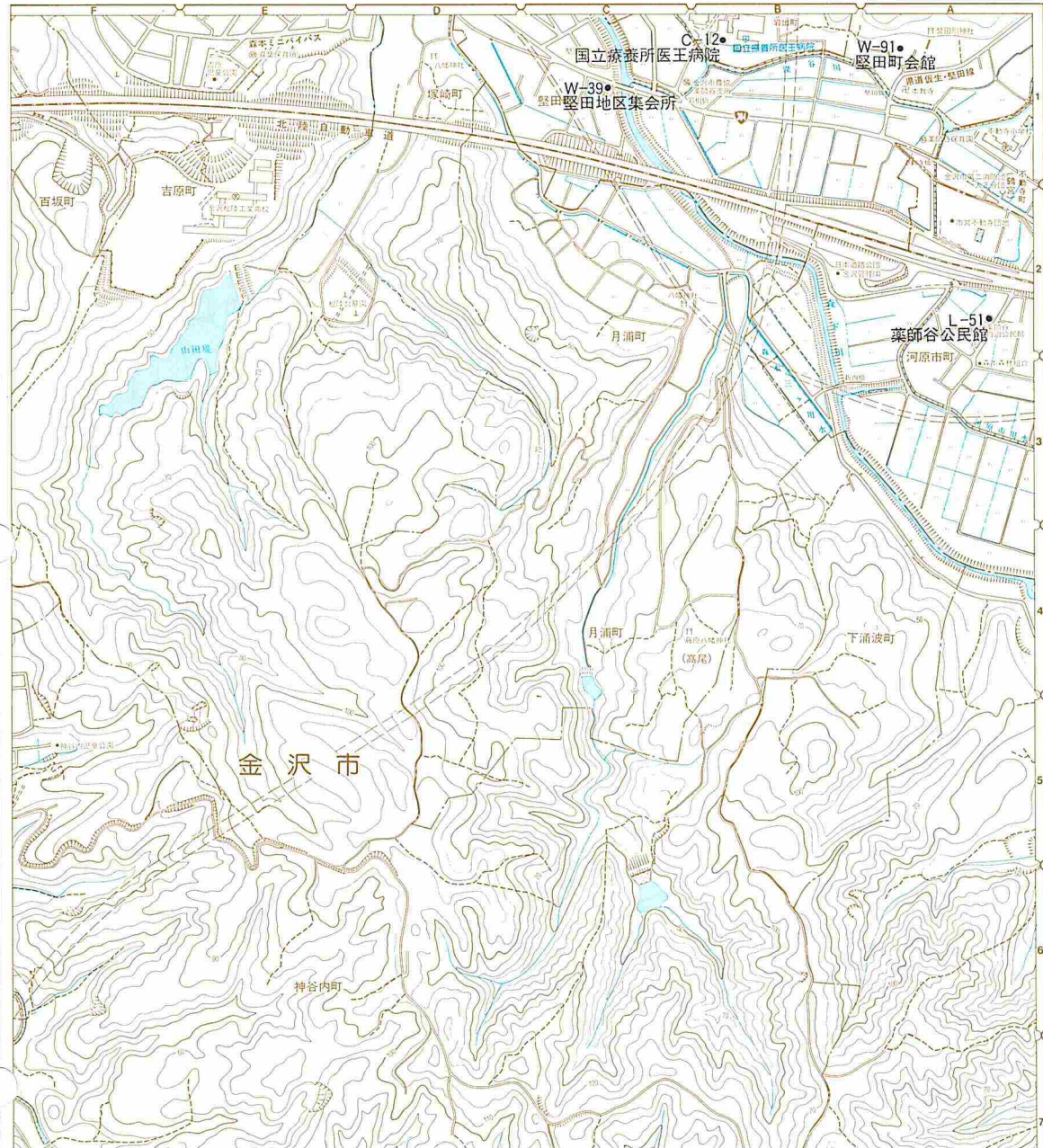
磯部町=45
- L-2 浅野町公民館.....


乙丸町甲161 ☎51-1637 9:00~16:00 休▶日・月
- L-43 松寺公民館.....


松寺町丑42 ☎38-1020 9:00~17:00 休▶日
- O-2 金沢市農業協同組合.....

松寺町未59-1 ☎37-0002 ☎37-0015 8:30~17:00 休▶日・祝
- V-2 ルネスかなざわ.....

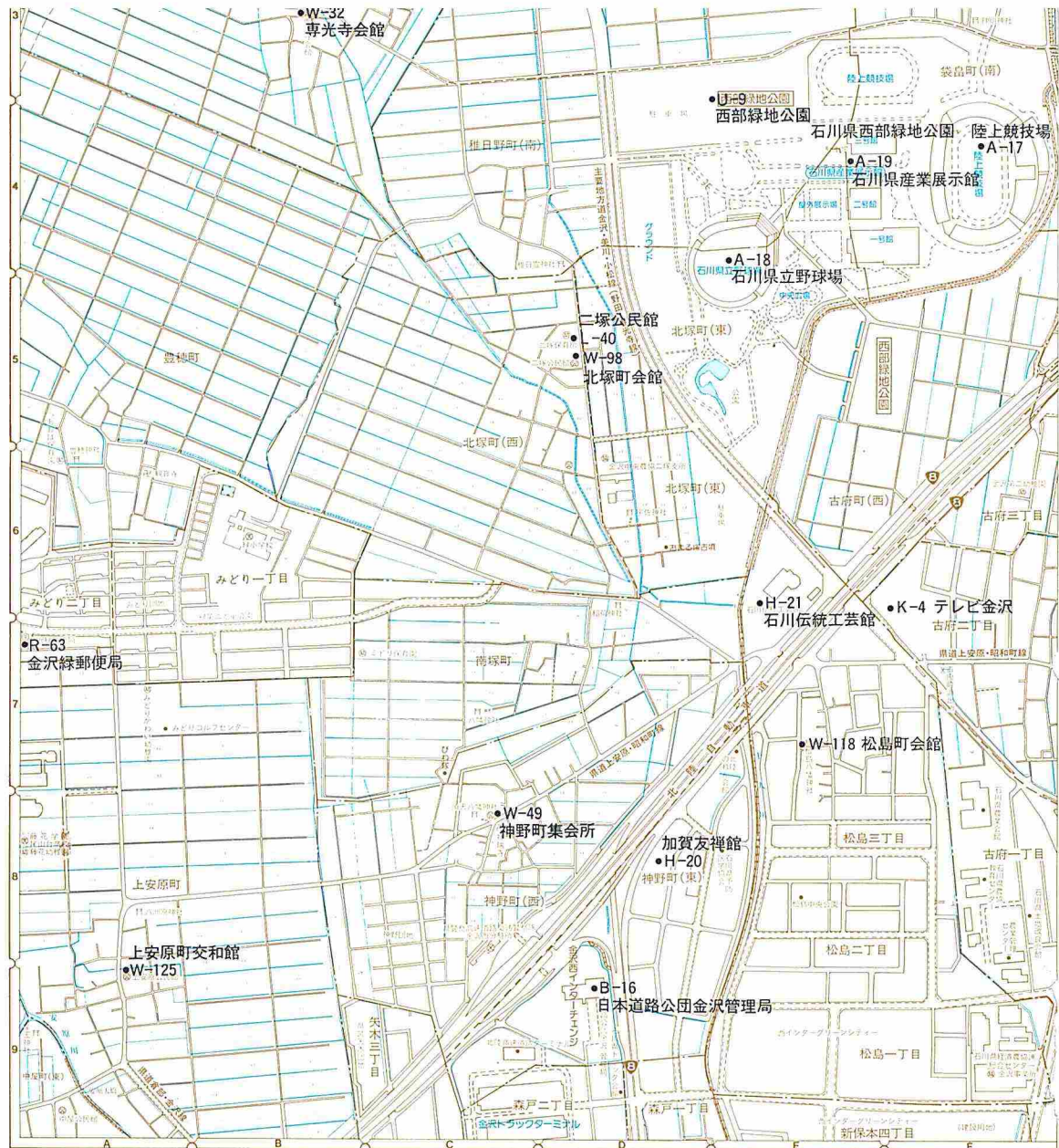
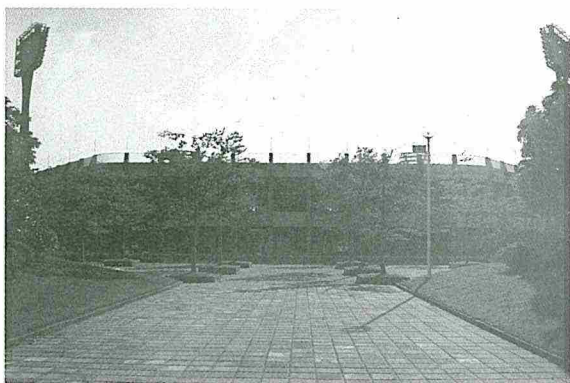
高柳町1-70-1 ☎51-7000 ☎51-6877 大人 3000円 子供1400円
休▶年中無休 24時間



C-12 国立療養所医王病院……………
 岩出町ニ-73 ☎58-1180 9:00~12:00・13:00~17:00 休▶日・祝

L-51 薬師谷公民館……………
 不動寺町イ34-1 ☎57-2488 8:30~18:00 休▶日・祝

石川県立野球場





- A-9 金沢市営 西部市民体育館・西部市民憩いの家
- 東力町ハ250 ☎91-6450 8:30~21:00 プール一般2時間 300円
 高校生以下 120円 体育館 一般 100円 高校生以下 30円
 憩いの家 中学生以上 300円 小学生以下 100円 休▶水
- C-35 藤井脳神経外科病院
- 古府町1-150 ☎40-3555 ☎40-3437 9:00~12:30・14:00~19:00
 休▶日・祝
- I-41 六ツ星作業所
- 古府町南450 ☎40-4666 9:30~16:00 休▶土・日・祝
- L-55 米丸公民館
- 問明2-346 ☎91-1171 9:00~22:00 休▶日

- C-42 安田内科病院……………

大豆田本町ハ62 ☎91-2911 ☎91-6787
9:00~12:30・14:00~17:30 休▶日・祝
- C-47 石野病院……………

千日町7-15 ☎42-0111 9:00~12:00・14:00~17:30 休▶日・祝
- C-53 うきた病院……………

新神田4-7-25 ☎91-2277 9:00~13:00・14:30~18:00 休▶日・祝
- C-61 安田近藤病院……………

芳斉1-14-8 ☎65-5178 9:00~18:00 休▶日・祝
- F-2 金沢市企業局……………

広岡3-3-30 ☎20-2281 ☎20-2679 9:00~17:30
休▶日・祝・第2,4土
- G-4 公立学校共済組合
金沢宿泊所 ホテル六華苑……………

広岡2-3-10 ☎22-4488 ☎61-6980 休▶年末年始
- G-16 金沢勤労者プラザ……………

北安江3-2-20 ☎21-7771 ☎21-7991 9:00~21:30 休▶火
- G-24 石川県婦人会館 三社町1-44 ☎31-7331
8:30~21:00 休▶日・祝
- G-25 石川県婦人生活会館 三社町1-44 ☎63-0115
8:30~21:00 休▶年末年始
- G-35 金沢市婦人会館……………

三社町1-44 ☎23-1265 9:00~21:00 休▶日・祝
- I-7 障害者高齢者体育館 むつみ体育館……………

駅西本町2-3-27 ☎21-9065 ☎21-9065 10:00~21:00
休▶水・祝の翌日
- I-19 石川県母子福祉会館……………

芳斉1-15-20 ☎31-5494 8:30~17:15 休▶第3日
- J-8 北陸ジャスコグリーンシティ金沢……………

若宮町イ9 ☎23-5500 ☎21-6034 10:00~19:00 休▶水
- L-21 新神田公民館……………

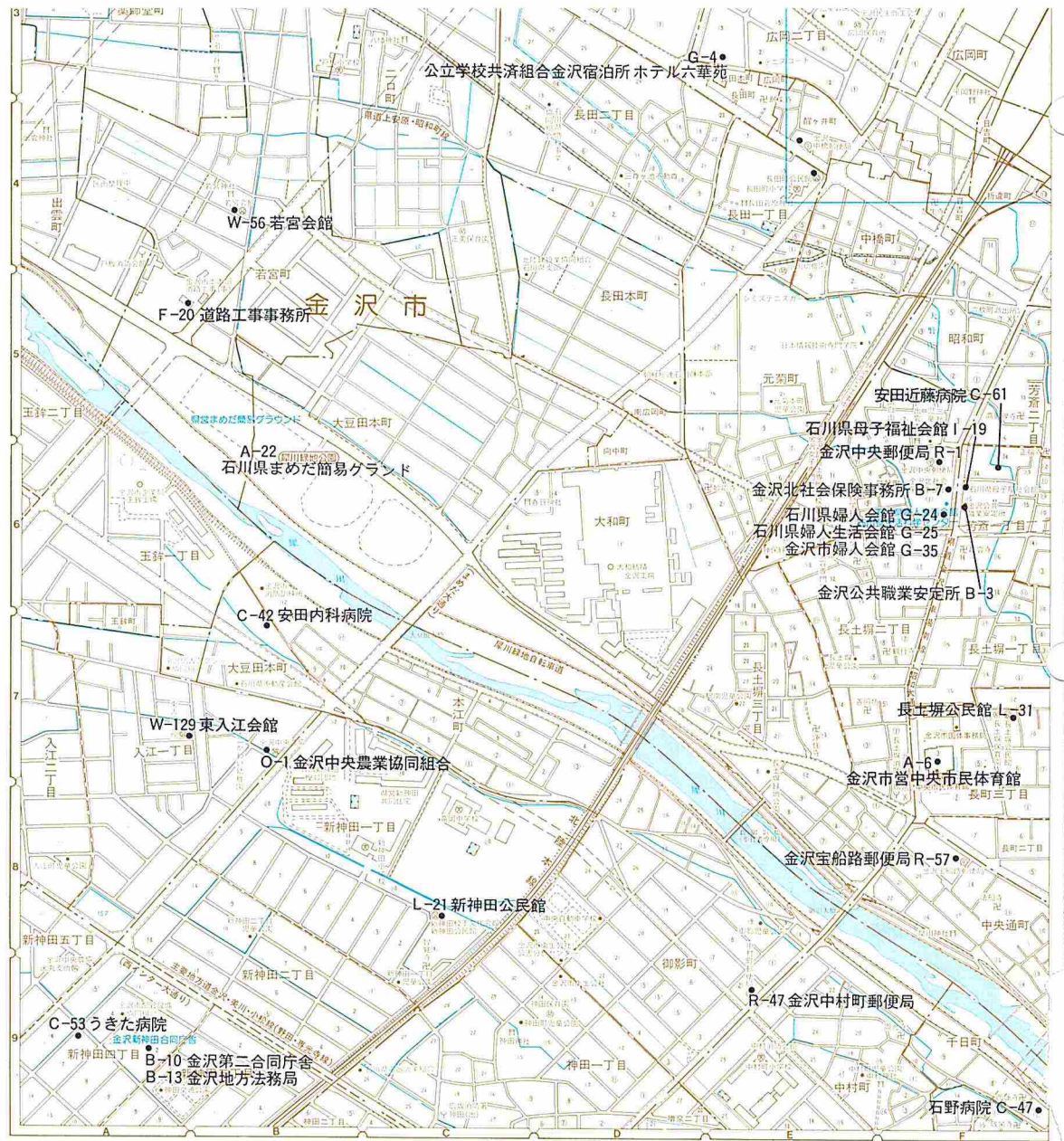
新神田1-1-18 ☎91-0025 ☎91-0025 9:00~17:00 休▶日・祝
- L-27 戸板公民館……………

二口町ニ24-5 ☎31-5830 ☎33-3726 9:00~21:30 休▶日・祝
- L-31 長土堀公民館……………

長町3-11-17 ☎65-7496 9:00~17:00 休▶日・祝
- O-1 金沢中央農業協同組合……………

入江1-1 ☎91-5000 ☎91-4111 8:30~17:00 休▶日・祝・第2土
- R-1 金沢中央郵便局……………

三社町1-1 ☎24-3802 ☎32-3886 9:00~19:00 (平日)
休▶土・日・祝 (貯金・保険)





- B-11 金沢税務署……………

彦三町1-15-5 ☎61-3221 8:30~17:00 休▶日・祝・第2,4土
- C-45 米沢病院……………

京町1-30 ☎52-3281 ⑤52-8316 9:00~18:00 休▶日・祝・木午後
- C-49 城北病院……………

京町20-3 ☎51-6111 ⑤52-5881 9:00~18:30 休▶日・祝
- E-5 金沢東警察署……………

元町2-15-1 ☎62-1181
- F-18 金沢市元町保健所……………

元町1-12-12 ☎51-0200 ⑤51-5704 8:30~17:00
休▶日・祝・第2,4土
- G-29 石川県歯科医師会館……………

神宮寺3-20-5 ☎51-1010 ⑤51-6450 9:00~12:00・13:00~17:00
休▶日
- H-13 金沢市立安江金箔工芸館……………

北安江1-5-10 ☎33-1502 9:30~16:30 休▶火・祝の翌日
大人 300円 小中学生 150円
- I-8 金沢市心身障害者のぞみ苑……………

彦三町2-12-12 ☎21-5800 ⑤21-5800 9:00~21:00
休▶月・祝
- I-20 金沢市森山子ども相談センター……………

元町1-7-7 ☎51-1154 9:30~12:00・13:00~15:30
休▶各週土・日・祝
- I-25 彦三授産所……………

彦三町2-12-12 ☎21-9679 休▶月
- I-27 金沢市身体障害者団体連合会……………

彦三町2-12-12 ☎21-5800 9:00~21:00 休▶月
- I-42 夢工房……………

浅野本町2-15-6 ☎51-8878 ③31-5894 9:00~15:00 休▶土・日
- L-16 此花町公民館……………

笠市町6-4 ☎63-8148 9:00~17:00 休▶日・祝
- L-38 瓢箪町公民館……………

彦三町2-10-5 ☎21-1476 9:00~21:30 休▶第2,4日曜日
- Q-7 森山善隣館……………

森山2-18-4 ☎52-0817 ⑤52-0817 9:00~17:00 休▶日・祝
- Q-11 馬場福祉会……………

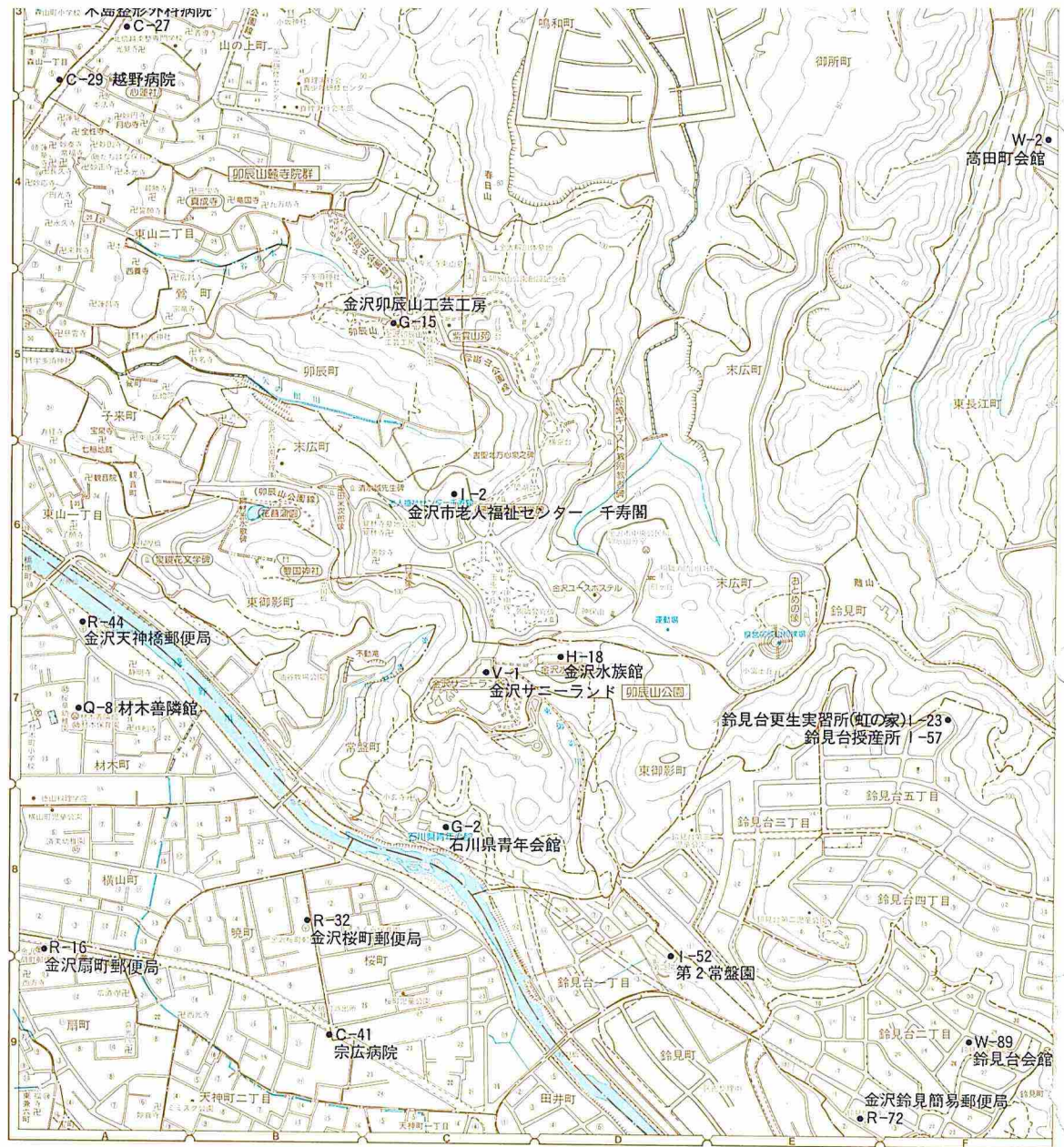
東山3-29-22 ☎52-3959 8:30~17:00 休▶日
- Q-12 此花会館……………

笠市町6-4 ☎21-0938 9:00~17:00 休▶日・祝

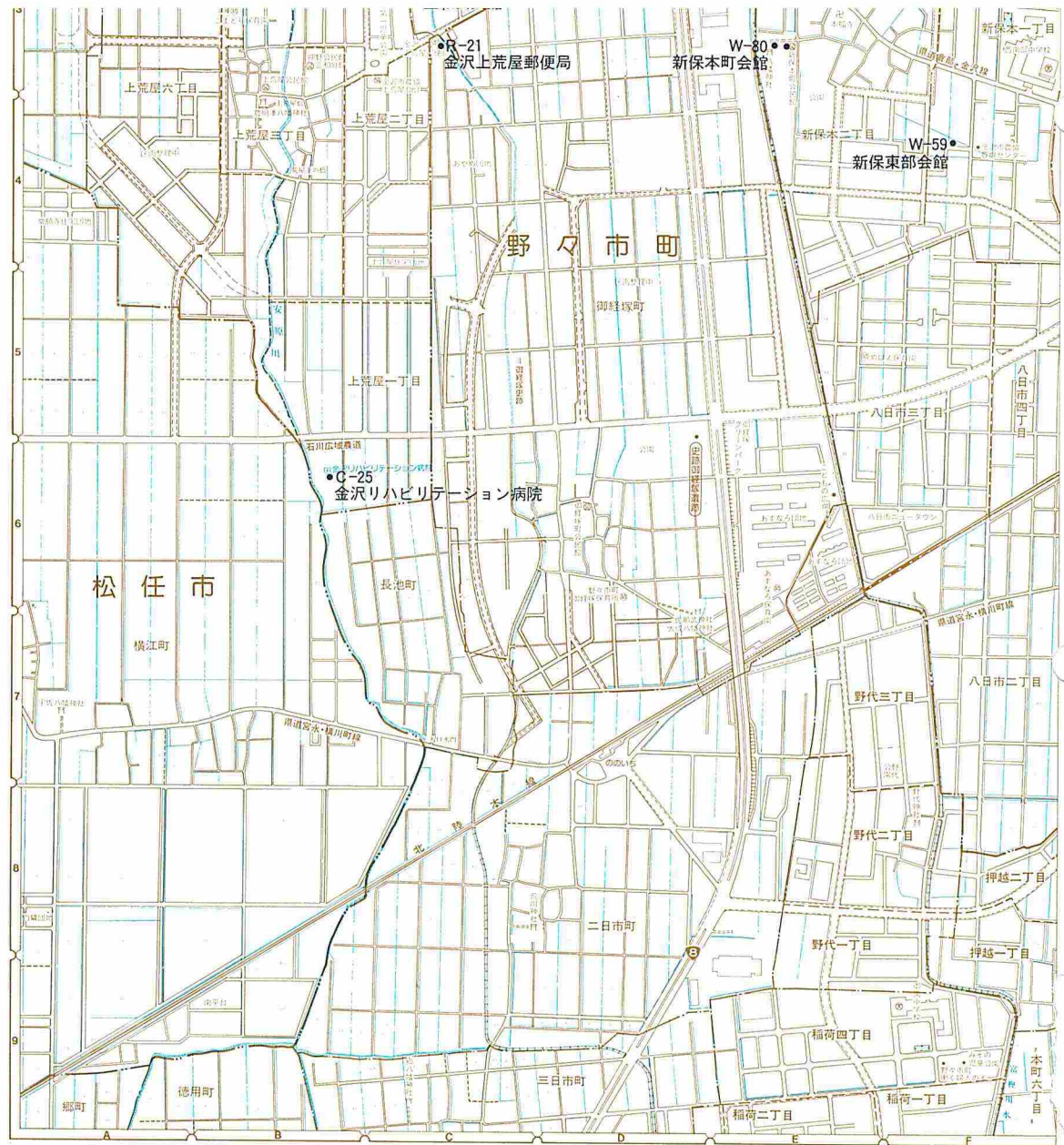
卯辰山2-10 ☎51-7286 (F)51-9113 9:00~16:30
 大人 300円 小・中学生 150円 休▶火

- I-2 金沢市老人福祉センター 千寿閣 ☎☎☎☎☎☎
 末広町卯辰山20-1 ☎52-5752 (F)52-5752 9:00~17:00
 休▶第1,2月・祝・第2,4,5日
- I-23 鈴見台更生実習所(虹の家) ☎☎☎☎☎☎
 鈴見台5-7-13 ☎61-7870 9:00~16:00 休▶土・日・祝
- I-52 第2常盤園 ☎☎☎☎☎☎
 鈴見台1-5-25 ☎64-1121
- I-57 鈴見台授産所 ☎☎☎☎☎☎
 鈴見台5-7-13 ☎61-7870
- J-12 城北ショッピングセンター ☎☎☎☎☎☎
 鳴和1-1-10 ☎52-1557 (F)52-7547 10:00~19:00 休▶木
- L-48 森山公民館 ☎☎☎☎☎☎
 森山2-11-13 ☎52-6873 9:00~17:00 休▶火・祝
- Q-8 材木善隣館 ☎☎☎☎☎☎
 材木町13-40 ☎22-1380 8:30~17:00 休▶日・祝
- V-1 金沢サニーランド ☎☎☎☎☎☎
 東御影町288 ☎52-3221 (F)51-4240 9:00~21:00
 大人 2000円 中人 1600円 子供 1000円 身障者と65才以上割引有
 休▶年中無休

卯辰山



御経塚遺跡





- A-23 IGCいきがいセンター……………   
西泉6-187 ☎47-0401 8:00~17:30
- F-15 金沢市役所押野出張所…………… 
八日市2-464 ☎41-2559 9:00~17:30 休▶日・祝・第2,4土
- K-22 J R 西金沢駅……………   
西金沢1-1 ☎41-2418 ☎41-2418
- K-27 石川線新西金沢駅……………   
米泉町7-23 ☎41-0118
- L-8 押野公民館…………… 
八日市2-464 ☎47-0856 ☎47-0856 9:00~17:00 休▶日・土午後
- L-57 三馬公民館米泉分館……………   
米泉町8-126 ☎41-8924 9:00~17:00 休▶日

- C-9 国家公務員等共済組合連合会 北陸病院……………
泉が丘2-13-43 ☎43-1191 ☎42-3577 9:00~12:00・13:00~17:15
休▶日・祝
- C-26 川北病院……………
野町1-3-55 ☎41-8351 ☎41-8398 9:00~18:00
休▶日・祝
- C-32 整形外科中谷病院……………
泉本町4-12 ☎42-6151 9:00~13:00・14:00~17:30 休▶日・祝
- C-50 金沢大学がん研究附属病院……………
米泉町4-86 ☎41-8245 ☎45-2013 8:30~12:30・13:00~17:00
休▶日・祝
- C-52 四位例産婦人科病院……………
泉1-1-5 ☎41-7474 9:00~13:00・14:00~17:45 休▶日・祝・木午
後
- I-21 金沢市三馬こども相談センター……………
久安6-83 ☎45-1154 8:30~17:00 休▶各週土
- J-9 サンテラスユニー金沢店……………
中村町10-20 ☎43-7878 ☎43-7894 10:00~19:00 休▶水
- K-20 N T T 南営業所……………
弥生2-7-23 ☎44-4920 ☎44-8099 9:00~16:00 休▶日・祝
- K-26 石川線野町駅……………
野町5-59-1 ☎41-3997 6:30~22:20
- L-29 中村町公民館……………
中村町10-35 ☎47-4447 9:00~17:00
- L-34 野町公民館……………
野町3-1-15 ☎41-5971 9:00~17:00 休▶第1,3日
- L-44 三馬公民館……………
久安6-83 ☎43-2734 9:00~17:00 休▶日
- L-50 弥生公民館……………
弥生1-29-13 ☎41-1329 9:00~17:00 休▶日・祝
- Q-1 第一善隣館……………
野町3-1-15 ☎41-4030 7:30~18:00
- Q-9 中村善隣館……………
中村町10-35 ☎47-4447 9:00~17:00 休▶日・祝





- A-1 金沢市総合体育館……………

泉野出町3-8-1 ☎47-0088 ㊟45-6466 8:30~21:00
一般 200円 高校生以下 100円 障害者割引有
- A-2 金沢市営城南市民体育館……………

若草町1-60 ☎44-1843 8:30~21:00
一般 100円 高校生以下 30円 障害者割引有
- B-2 金沢県税事務所……………

幸町12-1 ☎63-8831 ㊟63-8841 8:30~17:15
休▶日・祝・第2,4土
- B-8 金沢南社会保険事務所……………

泉が丘2-1-18 ☎45-2311 ㊟43-4933 8:30~17:15
休▶日・祝・第2,4土
- B-15 石川県住宅供給公社……………

幸町12-1 ☎63-0491 8:30~17:15 休▶日・祝・第2,4土
- C-4 金沢市立病院……………

平和町3-7-3 ☎45-2600 ㊟45-2690 8:30~12:00・13:00~17:00
休▶日・祝
- C-20 石田病院……………

寺町3-10-15 ☎42-3121 ㊟42-3124 9:00~12:30・14:00~17:30
休▶日・祝
- C-31 鈴木産婦人科病院……………

寺町2-8-36 ☎42-3155 ㊟42-3162 9:00~13:00・15:00~17:30
休▶日・祝・火,土午後
- C-51 斉藤病院……………

泉野町1-8-17 ☎41-4220 9:00~17:30 休▶日・祝・木午後
- C-57 健生病院……………

平和町3-5-2 ☎41-8357 8:30~12:30・14:30~18:30 休▶日・祝
- F-17 金沢市泉野保健所……………

泉野町6-15-5 ☎42-1131 ㊟42-8037 8:30~17:00 休▶日・祝・第2,4土
- G-23 金沢市平和町児童図書館……………

平和町2-8-7 ☎41-5520 10:00~17:00 休▶月・第4日・祝
- G-28 石川県立中央児童会館……………

法島町11-8 ☎43-6501 9:00~19:00 (但し11月1日~3月31日は16:30) 休▶月・祝・第3日
- G-34 日本鉄道共済組合金沢保養所 J R 犀川荘……………

清川町10-10 ☎43-6171 ㊟43-6171
- I-15 金沢市福祉作業センターことぶき作業所……………

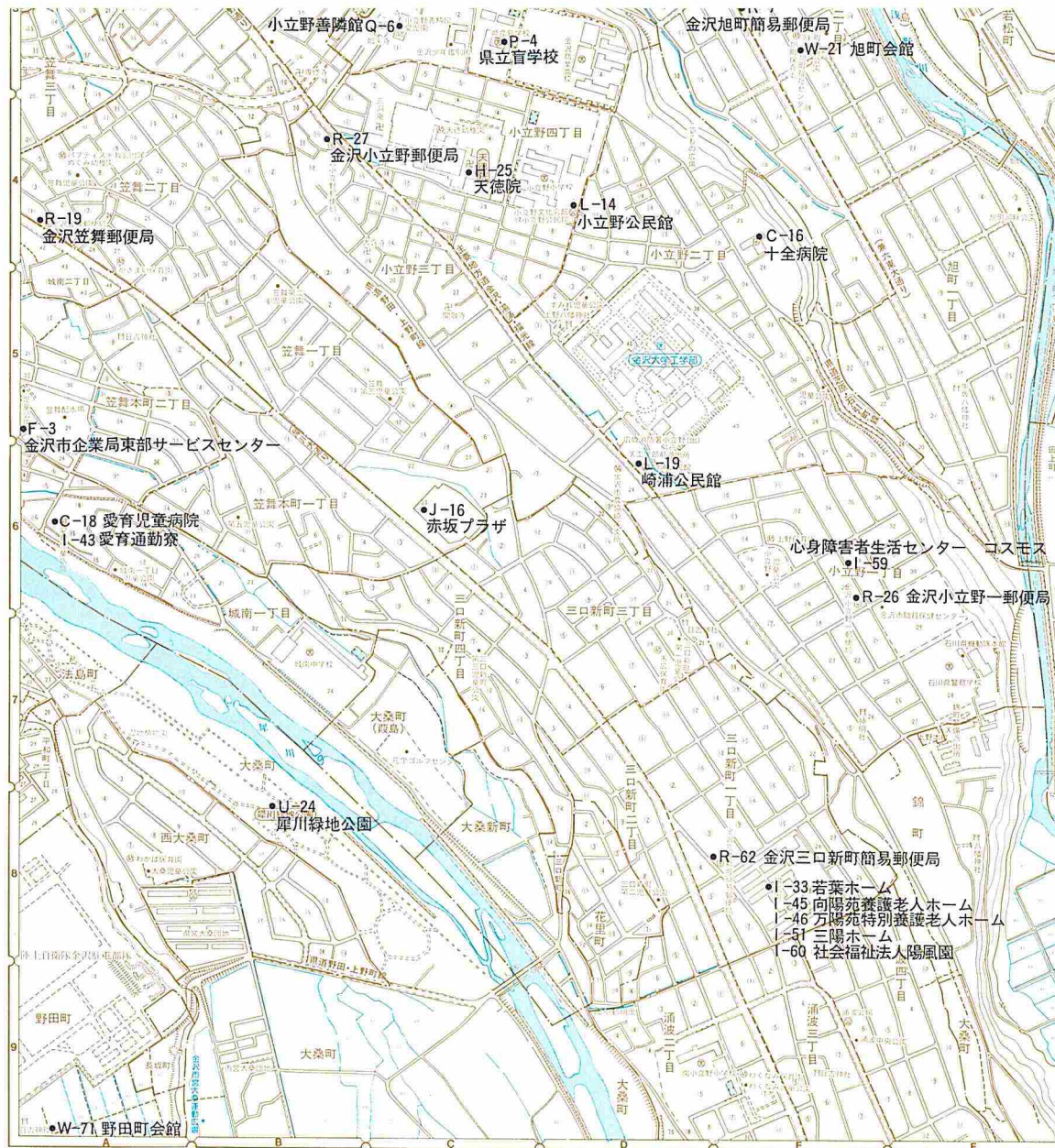
十一屋町4-34 ☎41-5958 8:30~17:00
休▶日・第2,4土
- I-30 享誠塾……………

平和町3-23-5 ☎41-1514
- I-38 若草福祉作業所……………

十一屋4-34 ☎41-5958 8:30~17:00 休▶日・第2,4土曜日

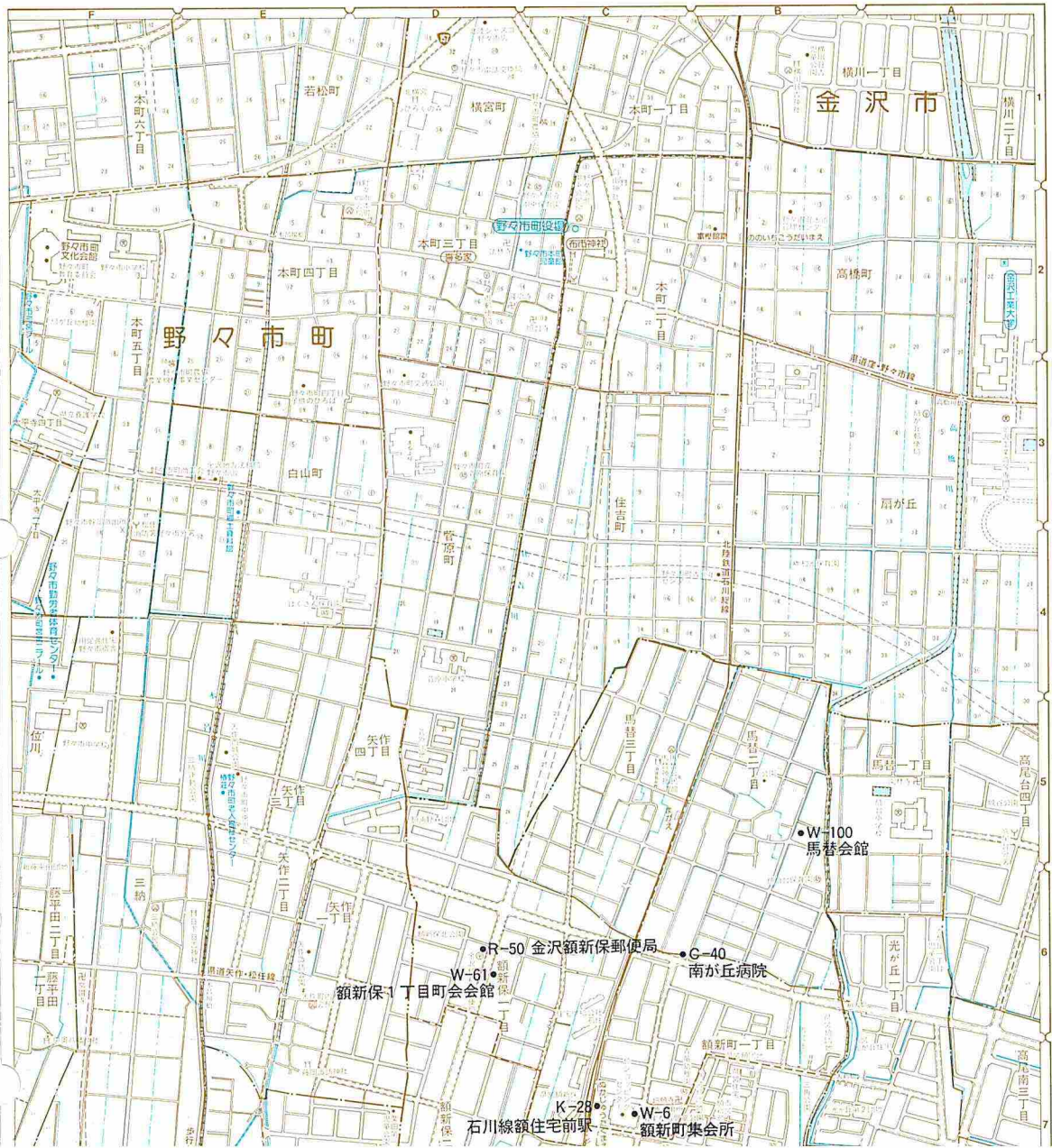
- I-43 愛育通勤寮.....
 城南1-8-20 ☎62-2262
- I-45 向陽苑養護老人ホーム.....
 三口新町1-8-1 ☎63-7101 ☎60-0635 8:30~19:00
- I-46 万陽苑特別養護老人ホーム...
 三口新町1-8-1 ☎63-7101 8:30~19:00
- I-51 三陽ホーム.....
 三口新町1-8-1 ☎63-7101
- I-59 心身障害者生活センター コスモス...
 小立野1-33-25 ☎24-6933
- I-60 社会福祉法人 陽風園.....
 三口新町1-8-1 ☎63-7101 ☎60-0635
- J-16 赤坂プラザ.....
 笠舞1-23-23 ☎22-3521 10:00~19:00 休▶木
- L-14 小立野公民館.....
 小立野4-7-51 ☎21-0807 9:00~17:00 休▶第3日・毎月の末日
- L-19 崎浦公民館.....
 小立野2-41-36 ☎31-6851 9:00~17:30 休▶毎月最終日・祝
- Q-6 小立野善隣館.....
 小立野5-1-5 ☎61-2755 9:00~17:00 休▶日

寺町から涌波方面



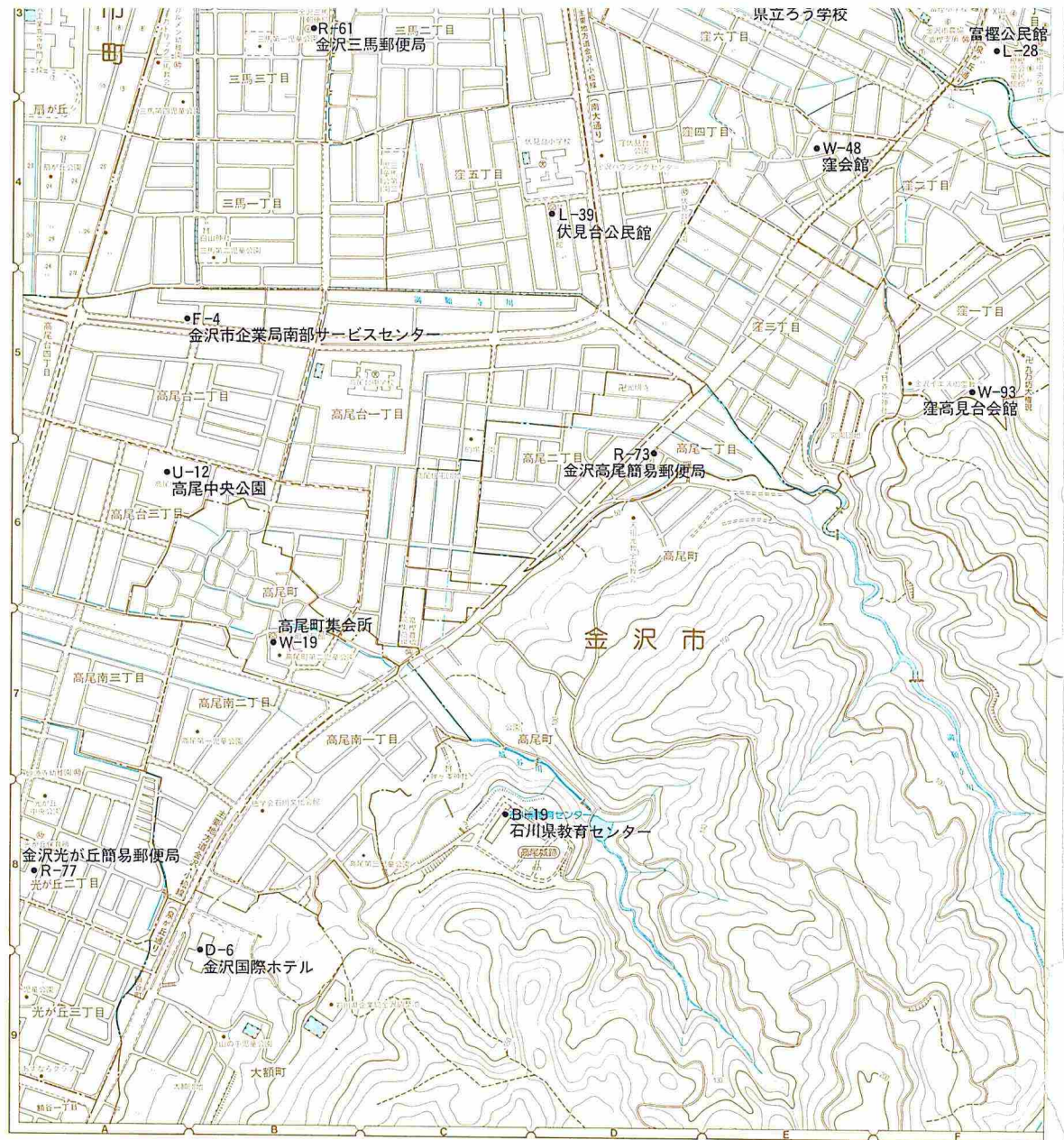
野々市町民体育館

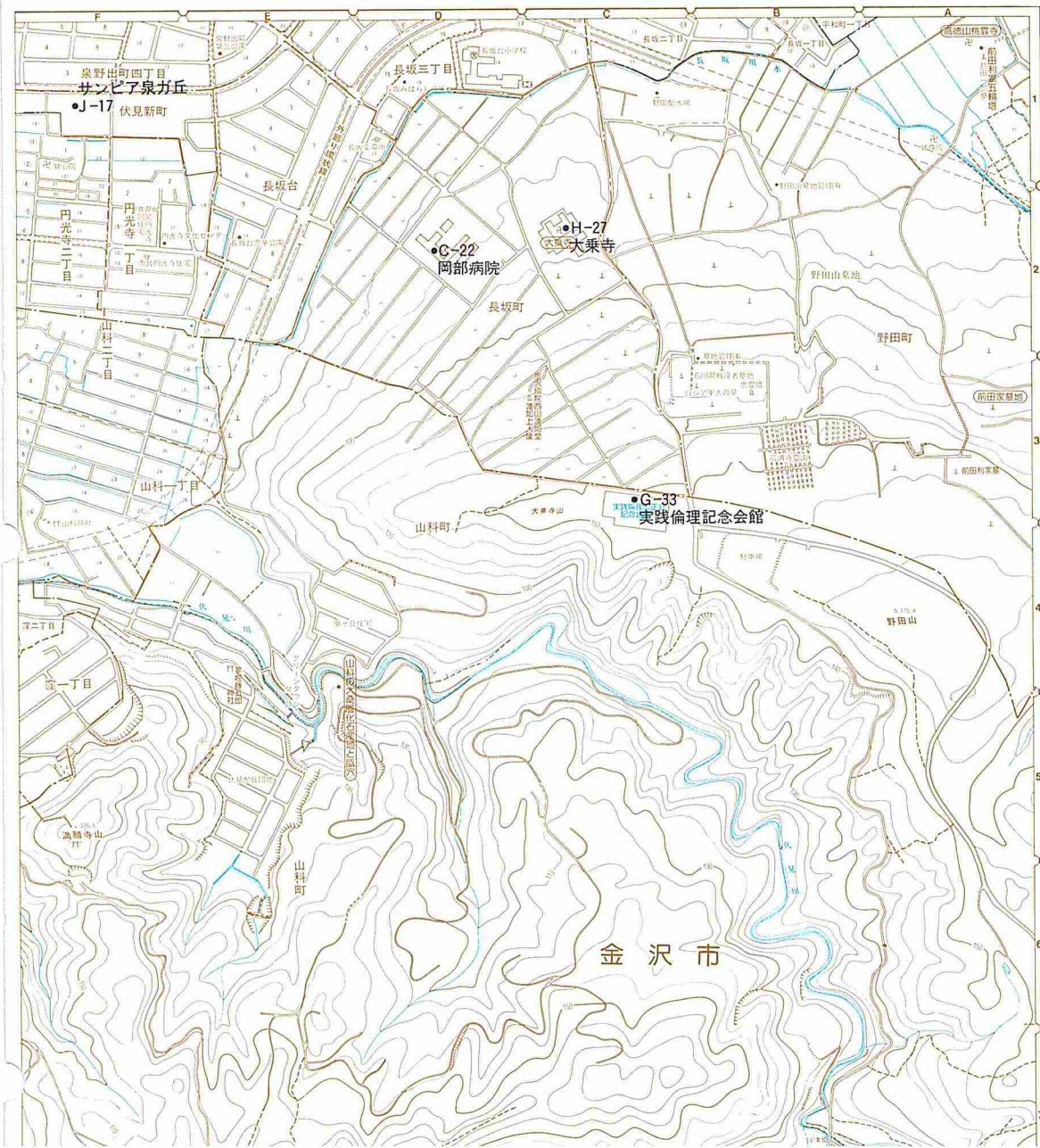




- C-40 南ヶ丘病院.....
 - 馬替2-125 ☎98-3366 ☎98-9276 9:00~12:30・14:00~18:00
 - 休▶日・祝
- F-14 金沢市役所額出張所.....
 - 額谷3-1-1 ☎98-0045 9:00~17:30 休▶日・祝・第2,4土
- K-28 石川線額住宅前駅.....
 - 額新保1-20 ☎98-2543
- L-33 額公民館.....
 - 額谷3-1-1 ☎96-1515 ☎96-1717 9:00~17:00 休▶日

石川県教育センター





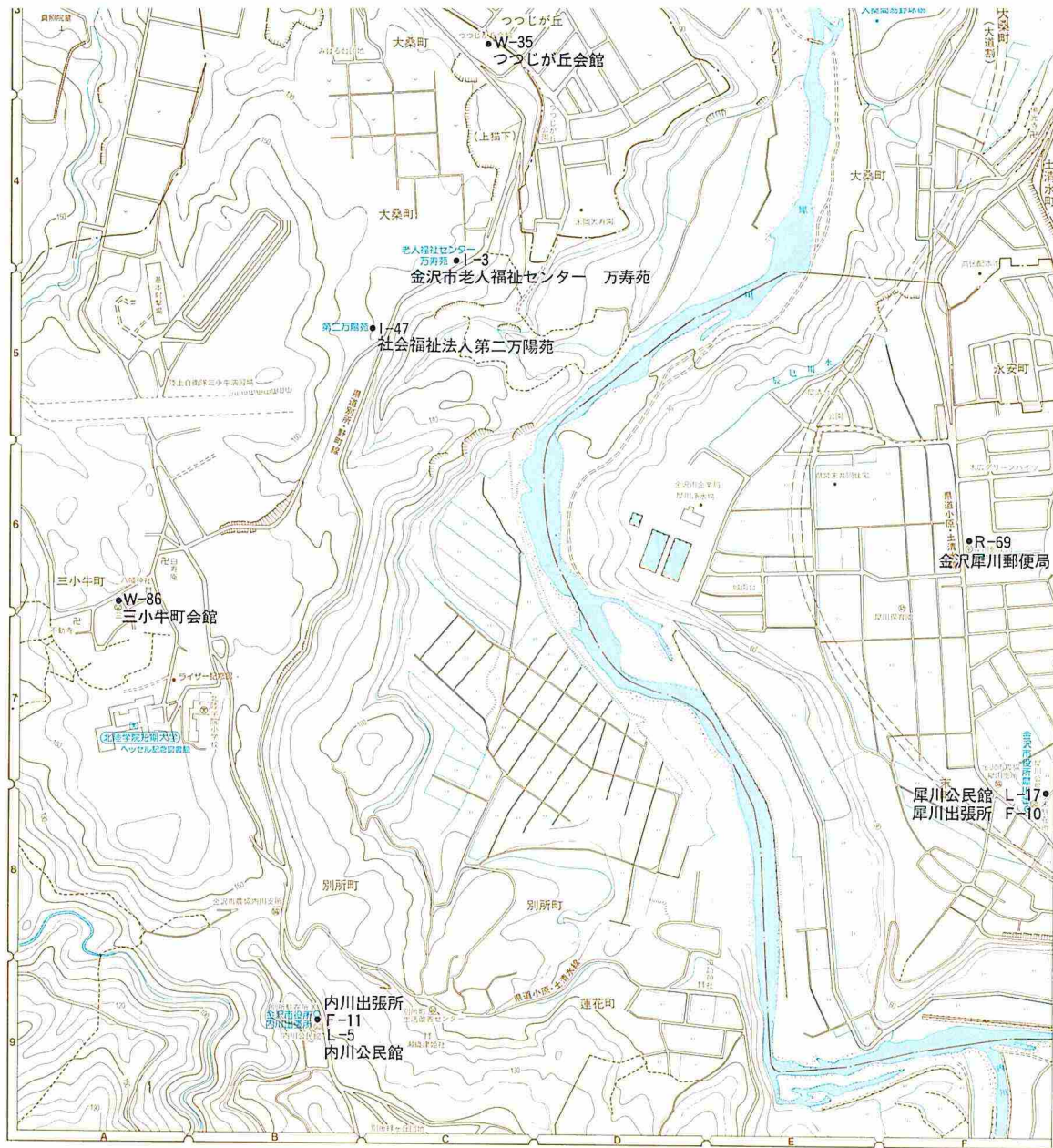
- C-22 岡部病院
 - 長坂町チ15 ☎43-1222
- G-33 実践倫理記念会館
 - 山科町ワ1-50 ☎43-2111 ☎43-2112 8:30~21:00
- J-17 サンピア泉ガ丘
 - 円光寺2-345 ☎43-1748 ☎43-1748 10:00~19:00 休▶火

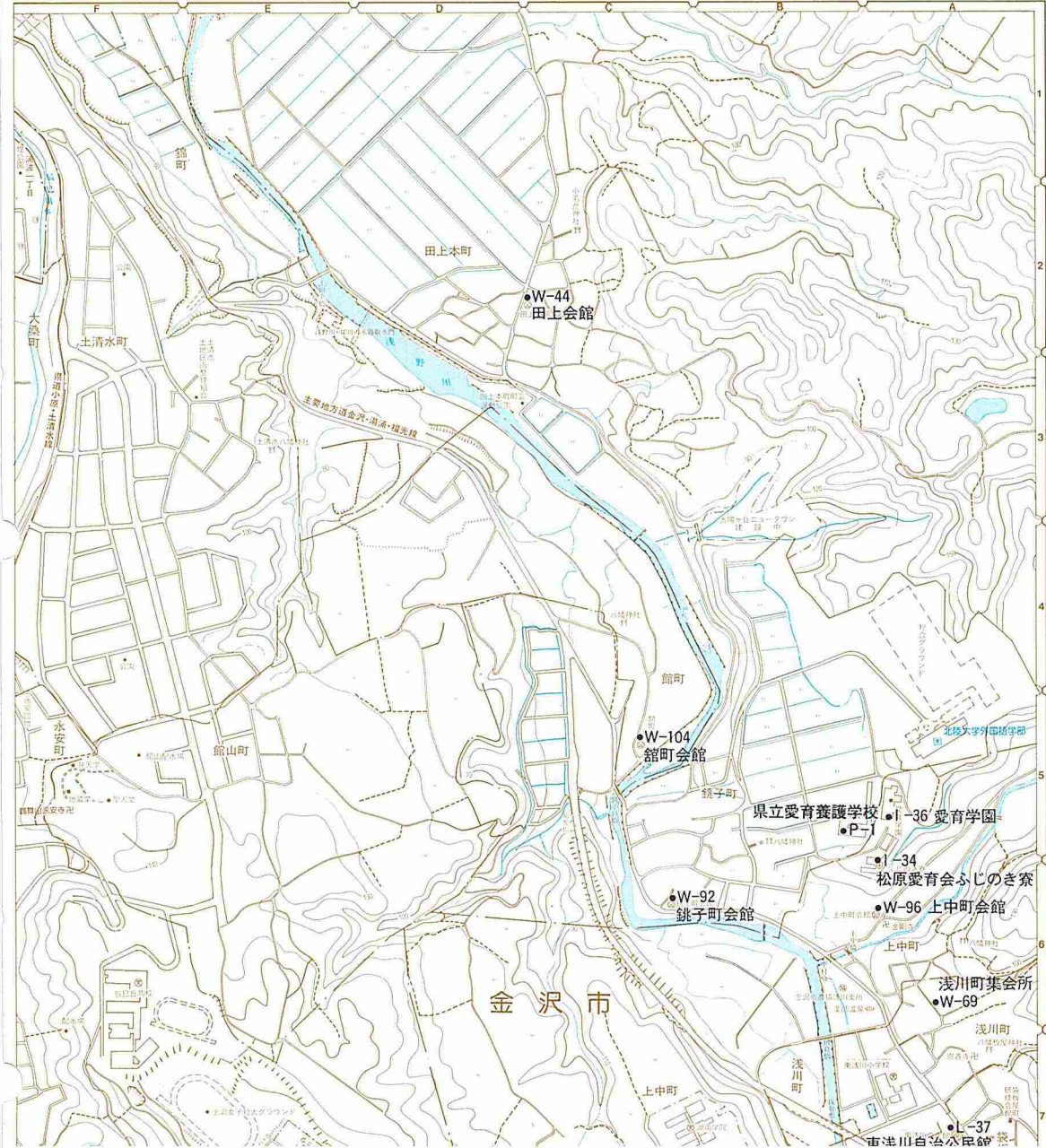
L-17 犀川公民館




末町6-9 ☎29-0949 9:00~17:00 休▶日・祝・第2,4土




社会福祉法人 第二万陽苑





I-34 松原愛育会ふじのき寮……………
上中町ト12 ☎29-1464

I-36 愛育学園……………
上中町ト66 ☎29-2350

L-37 東浅川自治公民館……………
袋坂屋町イ25-1 ☎29-0936 9:30~16:00
休▶日・祝(12月26日~1月6日)