

# 金沢ホタルマップ

## 平成27年度調査結果

(調査期間 平成27年6月から7月末日)

このホタルマップは、金沢市子ども会のみなさんが行ったホタル生息調査と、市内のホタルの会などの観察をもとに作成しました。

ホタルの観察を通して身近な自然の大切さや豊かさを学習し、ホタルが飛び交うような自然環境の保全に努めましょう

ゲンジボタル

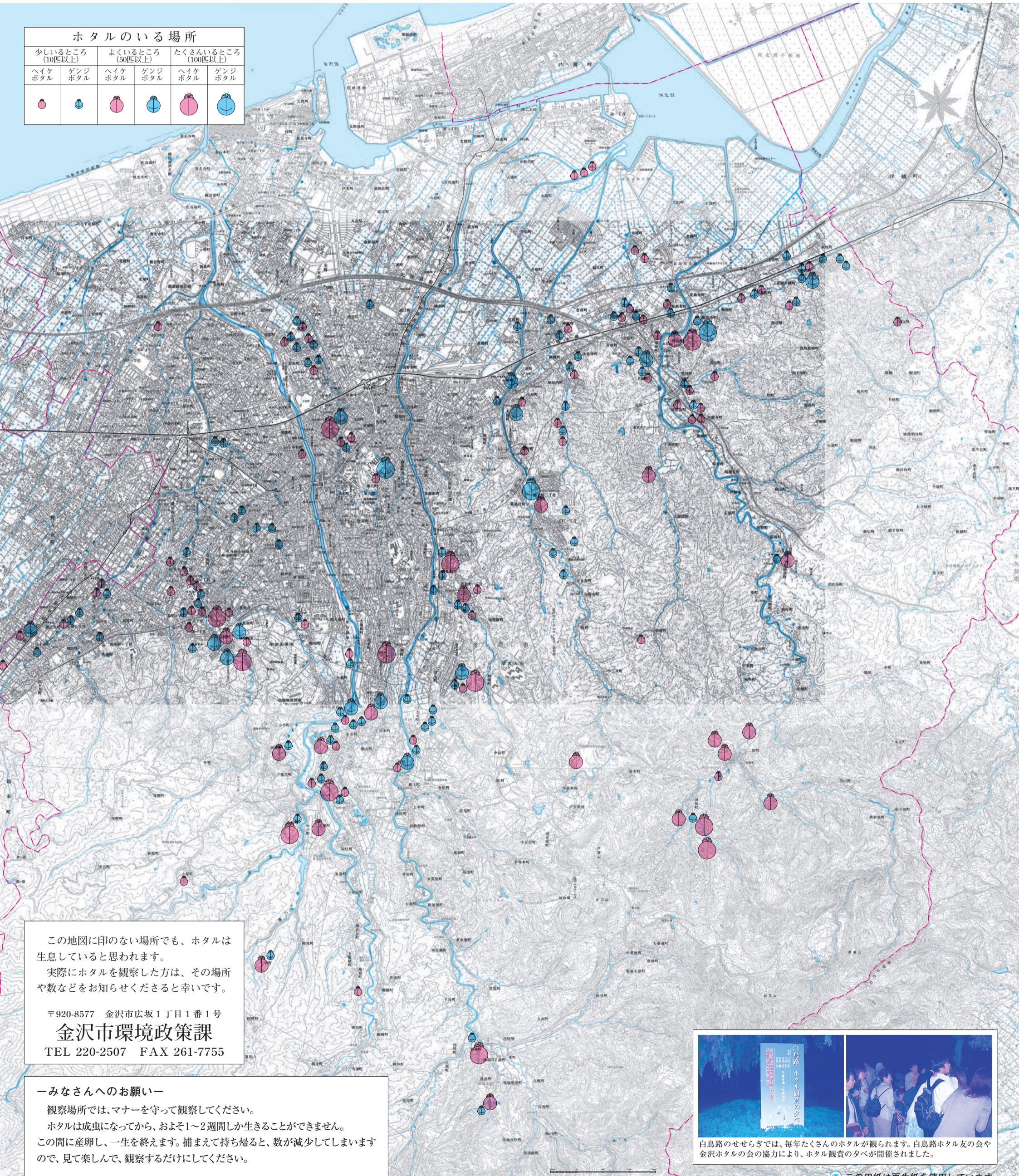


ヘイケボタル



	ゲンジボタル	ヘイケボタル
体の大きさ	約14mm~20mm	約7mm~11mm
背中模様	黒の十字型模様	黒の縦すじ模様
発生時期	6月上旬~下旬	6月中旬~7月下旬
生息場所	水のきれいな小川や用水	水田や用水
発光のしかた	ゆっくり一斉に明滅	早く別々に明滅
幼虫のエサ	カワニナ	モノアラガイ、タニシ など

ホタルのいる場所					
少しいところ (10匹以上)		よくいるところ (50匹以上)		たくさんいるところ (100匹以上)	
ヘイケボタル	ゲンジボタル	ヘイケボタル	ゲンジボタル	ヘイケボタル	ゲンジボタル



この地図に印のない場所でも、ホタルは生息していると思われます。  
実際にホタルを観察した方は、その場所や数などをお知らせくださると幸いです。

〒920-8577 金沢市広坂1丁目1番1号  
金沢市環境政策課  
TEL 220-2507 FAX 261-7755

### —みなさんへのお願い—

観察場所では、マナーを守って観察してください。

ホタルは成虫になってから、およそ1~2週間しか生きることができません。

この間に産卵し、一生を終えます。捕まえて持ち帰ると、数が減少してしまいますので、見て楽しんで、観察するだけにしてください。



白鳥路のせせらぎでは、毎年たくさんのホタルが観られます。白鳥路ホタル友の会や金沢ホタルの会の協力により、ホタル観望の夕べが開催されました。