

平成 12 年 度

金 沢 市 財 政 の 概 況

金沢市総務部財政課
(平成12年7月1日調)

目 次

I 市 勢 概 要	1
(1)人口及び産業構造等	1
(2)職 員 定 数	1
II 財 政 概 要	2
(1)平成12年度当初予算	2
ア. 各会計別当初予算	2
イ. 会計別予算規模	3
(2)一般会計予算	4
ア. 一般会計歳入款別予算	4
イ. 一般会計歳出款別予算	5
ウ. 一般会計歳出性質別予算	6
エ. 当初予算分析	7
オ. 地方財政計画との財源対比	7
カ. 特別需要予備費	8
(3)平成11年度会計別決算収支総括表	8
(4)一般会計決算	9
ア. 一般会計歳入・歳出決算規模等	9
イ. 一般会計歳入款別決算	10
ウ. 一般会計歳出款別決算	11
エ. 一般会計歳出性質別決算	12
(5)普通会計決算	13
ア. 普通会計歳入・歳出決算規模等	13
イ. 普通会計歳入性質別決算	13
ウ. 普通会計歳出目的別決算	14
エ. 普通会計歳出性質別決算	14
オ. 指 数 等	15

カ．市 税	-----	16
キ．市民税収入額の状況	-----	16
ク．市税決算額と基準財政収入額対比	-----	17
ケ．地方交付税交付状況	-----	17
(6)基金に関する調	-----	18
(7)地方債現在高調	-----	19
(8)債務負担行為額	-----	21
(9)類似都市との決算比較	-----	21
ア．歳入構成比の状況	-----	21
イ．目的別歳出構成比の状況	-----	22
ウ．性質別歳出構成比の状況	-----	22
エ．類似都市 11 年度普通会計決算	-----	23
オ．県庁所在都市財政状況総合比較表	-----	25
(10)公営企業特別会計決算	-----	26
資 料	-----	27
(1)国、県の財政規模及び地方財政計画	-----	27
(2)県営事業市町村負担率（石川県）	-----	27
(3)超過負担の状況	-----	28
(4)借入金利関係	-----	29
(5)縁故債（銀行資金）借入状況	-----	30
(6)主なる料金の改定状況	-----	31
(7)地方財源不足対策	-----	31
ア．国・地方の財源不足対策	-----	31
イ．金沢市の財源対策債等の許可状況	-----	32
ウ．地方財源不足対策として増発された地方債の元利償還費の措置	-----	33
(8)補助率削減の本市への影響額	-----	34

I 市勢概要

(1)人口及び産業構造等

()は対前回国勢調査伸率%

区 分	世 帯	人 口	人口集中地区 人 口	産 業 構 造		
				第1次	第2次	第3次
昭和50年国勢調査	118,686 (18.9)	395,268 (9.4)	273,177 (8.8)	8,962 (△40.8)	56,398 (△3.4)	123,597 (11.5)
昭和55年国勢調査	134,267 (13.1)	417,684 (5.7)	317,983 (16.4)	7,615 (△15.0)	55,618 (△1.4)	137,734 (11.4)
昭和60年国勢調査	141,097 (5.1)	430,481 (3.1)	334,630 (5.2)	6,034 (△20.8)	56,563 (1.7)	146,566 (6.4)
平成2年国勢調査	154,257 (9.3)	442,868 (2.9)	346,946 (3.7)	4,992 (△17.3)	61,086 (8.0)	157,360 (7.4)
平成7年国勢調査	169,151 (9.7)	453,975 (2.5)	369,635 (6.5)	4,863 (△2.6)	61,959 (1.4)	169,427 (7.7)

(注) 第3次人口には分類不能分を含む。

面 積 467.77km²
 平成12年4月1日住民基本台帳人口 438,272人
 平成12年度 都市類型 VI-5
 平成12年度 地方交付税種地 I-6

(2)職員定数

区 分	3年度	4年度	5年度	6年度	7年度	8年度	9年度	10年度	11年度	12年度
市 長	2,310	2,385	2,388	2,410	2,410	2,418	2,418	2,423	2,417	2,417
教 育 委 員 会	586	565	558	535	535	530	530	517	513	513
公 営 企 業 管 理 者	403	408	408	407	407	407	407	407	407	407
議 会	21	21	21	21	21	21	21	21	21	21
選 挙 管 理 委 員 会	7	7	7	7	7	7	7	7	7	7
監 査 委 員	9	10	10	10	10	10	10	10	10	10
農 業 委 員 会	10	10	10	9	9	9	9	9	8	8
消 防 長	397	404	408	411	411	414	414	414	414	414
計	3,743	3,810	3,810	3,810	3,810	3,816	3,816	3,808	3,797	3,797
対前年度増減	48	67	0	0	0	6	0	△8	△11	0

(注) 人数は各年度4月1日の条例定数を示す。

当初予算

II 財政概要

(1)平成12年度当初予算

ア. 各会計別当初予算

(単位 千円)

会計名	8年度		9年度		10年度		11年度		12年度	
		対前 年比 %		対前 年比 %		対前 年比 %		対前 年比 %		対前 年比 %
一般会計	167,330,000	5.7	170,750,000	2.0	174,180,000	2.0	179,710,000	3.2	181,920,000	1.2
公営企業 以外の 特別会計	市営地方競馬事業費	5,347,907 △ 10.6	4,647,651 △ 13.1	4,552,079 △ 2.1	4,119,905 △ 9.5	3,579,268 △ 13.1				
	市街地再開発事業費	16,814,162 53.5	743,810 △ 95.6	337,530 △ 54.6	440,523 30.5	1,157,435 162.7				
	土地区画整理事業費	6,082,454 50.7	7,587,271 24.7	7,227,558 △ 4.7	5,328,682 △ 26.3	6,105,230 14.6				
	地域下水道費	303,356 57.2	150,843 △ 50.3	139,383 △ 7.6	116,698 △ 16.3	41,299 △ 64.6				
	公共用地先行取得事業費	4,586,620 13.5	4,320,541 △ 5.8	4,142,914 △ 4.1	8,626,361 108.2	2,438,482 △ 71.7				
	工業団地造成事業費	1,042,076 △ 8.8	3,032,163 191.0	1,641,793 △ 45.9	1,359,824 △ 17.2	613,442 △ 54.9				
	農村下水道事業費	2,060,301 14.0	1,346,649 △ 34.6	596,358 △ 55.7	567,292 △ 4.9	419,402 △ 26.1				
	住宅団地建設事業費	6,005,939 72.9	7,190,296 19.7	6,395,114 △ 11.1	3,114,271 △ 51.3	2,701,419 △ 13.3				
	駐車場事業費	1,344,551 △ 53.3	181,100 △ 86.5	199,712 10.3	184,827 △ 7.5	297,795 61.1				
	国民健康保険費	25,741,139 2.0	27,386,246 6.4	27,217,853 △ 0.6	28,064,790 3.1	30,134,889 7.4				
	老人保健費	44,874,277 12.6	46,904,442 4.5	45,722,814 △ 2.5	47,505,704 3.9	43,539,377 △ 8.3				
	母子寡婦福祉資金貸付事業費	69,150 皆増	71,430 3.3	74,420 4.2	58,300 △ 21.7	56,500 △ 3.1				
	介護保険費特別会計					15,212,693 皆増				
小計	114,271,932 14.8	103,562,442 △ 9.4	98,247,528 △ 5.1	99,487,177 1.3	106,297,231 6.8					
公営企業 特別会計	ガス事業	9,801,094 7.2	10,521,418 7.3	10,905,612 3.7	12,031,444 10.3	13,314,461 10.7				
	水道事業	16,583,925 5.4	16,429,959 △ 0.9	15,617,111 △ 4.9	15,485,826 △ 0.8	16,150,669 4.3				
	発電事業	1,923,789 10.9	2,088,175 8.5	1,673,576 △ 19.9	2,139,893 27.9	1,738,541 △ 18.8				
	工業用水道事業	637,500 51.6	193,840 △ 69.6	45,784 △ 76.4	52,726 15.2	66,158 25.5				
	病院事業	4,824,740 5.2	5,446,774 12.9	6,742,109 23.8	6,918,020 2.6	6,170,039 △ 10.8				
	中央卸売市場事業	1,311,426 2.8	1,298,970 △ 0.9	1,520,776 17.1	2,200,025 44.7	1,447,903 △ 34.2				
	公共下水道事業	32,712,345 4.5	35,355,172 8.1	35,312,211 △ 0.1	34,486,384 △ 2.3	34,248,737 △ 0.7				
	公設花き地方卸売市場事業	67,780 19.8	57,128 △ 15.7	65,445 14.6	104,735 60.0	49,890 △ 52.4				
	小計	67,862,599 5.6	71,391,436 5.2	71,882,624 0.7	73,419,053 2.1	73,186,398 △ 0.3				
合計	349,464,531 8.5	345,703,878 △ 1.1	344,310,152 △ 0.4	352,616,230 2.4	361,403,629 2.5					

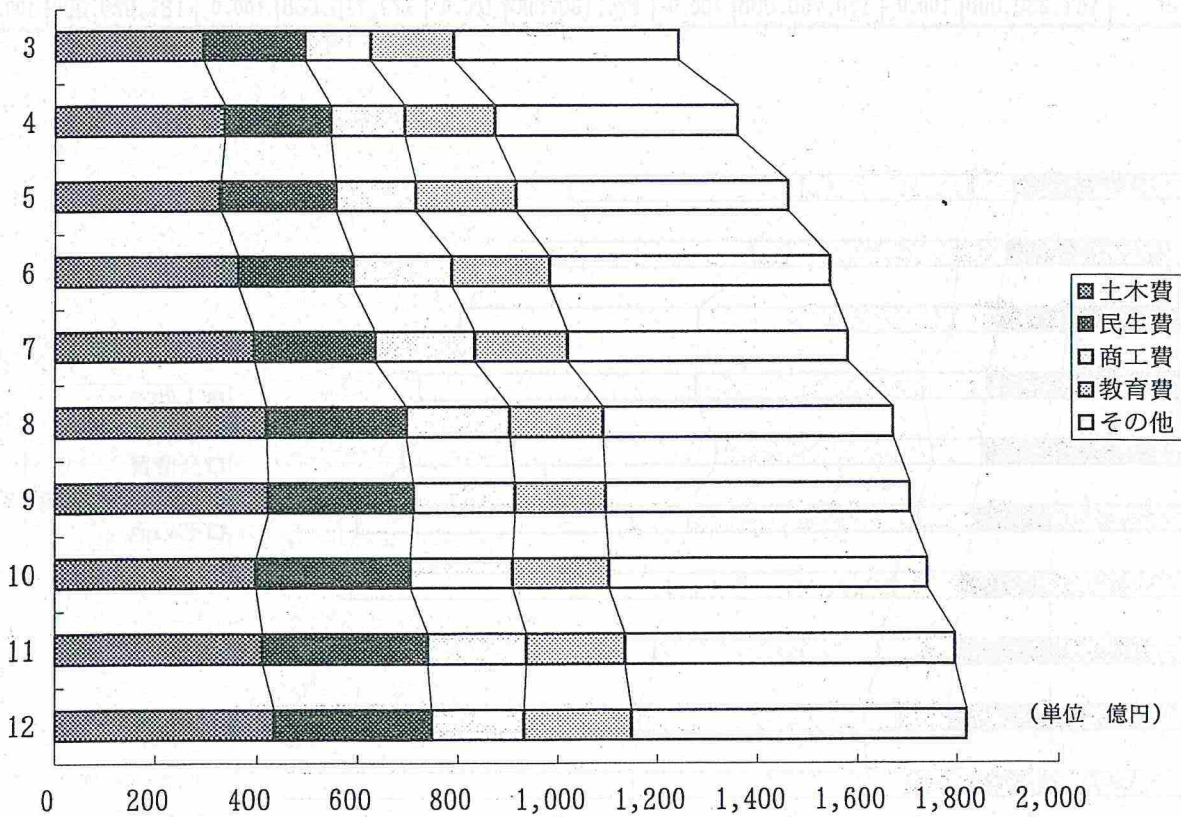
一般会計予算

イ. 一般会計歳出款別予算

(単位 千円)

区 分	平成8年度		平成9年度		平成10年度		平成11年度		平成12年度	
	金額	構成比 %	金額	構成比 %	金額	構成比 %	金額	構成比 %	金額	構成比 %
議 会 費	968,491	0.6	992,978	0.6	990,628	0.6	958,273	0.5	980,694	0.5
総 務 費	15,291,531	9.2	14,893,668	8.6	15,759,981	9.0	17,013,533	9.5	15,798,466	8.7
民 生 費	28,039,402	16.8	29,123,961	17.1	30,887,182	17.7	33,211,479	18.5	31,541,633	17.3
衛 生 費	14,254,969	8.5	14,313,380	8.4	16,019,672	9.2	16,258,611	9.1	15,594,978	8.6
労 働 費	1,746,691	1.0	1,880,415	1.1	1,809,078	1.0	1,786,783	1.0	1,891,258	1.1
農林水産業費	7,077,572	4.2	7,562,014	4.4	6,354,548	3.7	5,670,336	3.2	6,230,648	3.4
商 工 費	20,816,457	12.4	20,406,496	12.0	20,520,544	11.8	19,736,029	11.0	18,444,500	10.1
土 木 費	41,824,840	25.0	42,196,931	24.7	39,826,586	22.9	40,989,745	22.8	43,360,302	23.8
消 防 費	5,207,407	3.1	5,499,564	3.2	5,301,702	3.0	5,109,742	2.8	5,918,218	3.3
教 育 費	18,677,059	11.2	18,036,293	10.5	19,275,792	11.1	19,773,981	11.0	21,557,845	11.9
災 害 復 旧 費	78,094	0.0	86,389	0.1	164,758	0.1	432,690	0.2	175,422	0.1
公 債 費	11,270,775	6.7	13,983,187	8.2	14,793,006	8.5	16,257,326	9.0	17,826,684	9.8
諸 支 出 金	956,712	0.6	654,724	0.4	1,356,523	0.8	1,391,472	0.8	1,479,352	0.8
予 備 費	1,120,000	0.7	1,120,000	0.7	1,120,000	0.6	1,120,000	0.6	1,120,000	0.6
合 計	167,330,000	100.0	170,750,000	100.0	174,180,000	100.0	179,710,000	100.0	181,920,000	100.0

(年度)



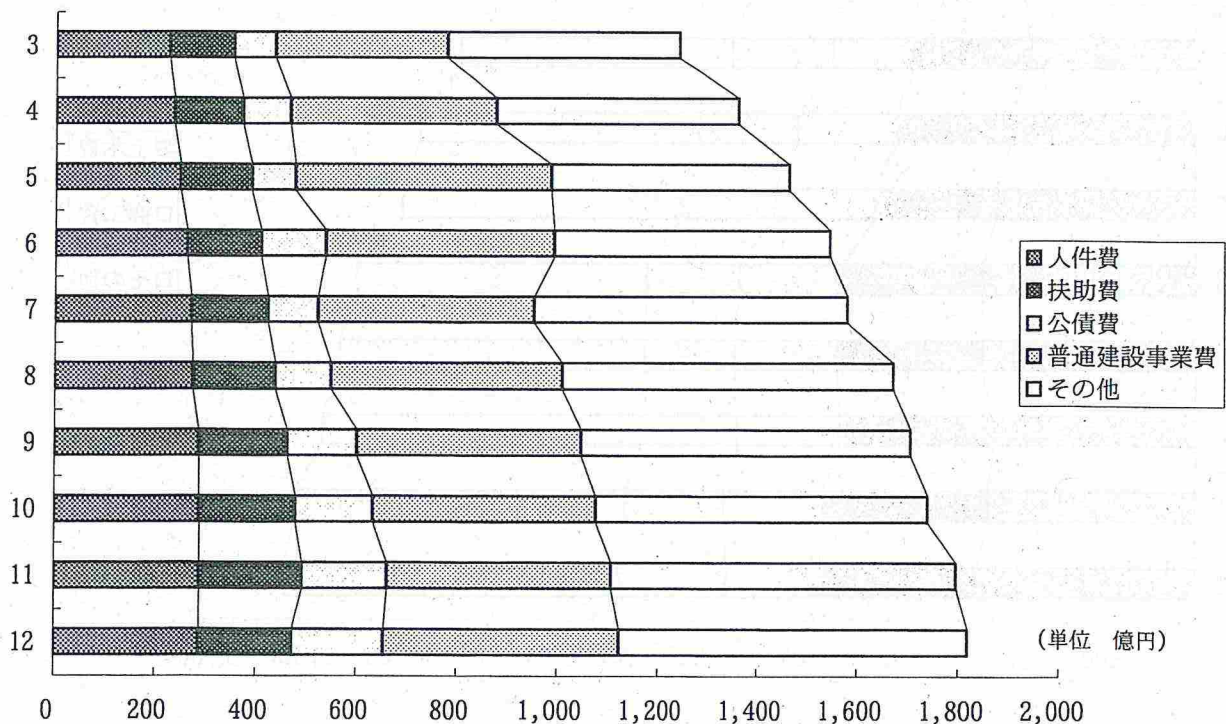
一般会計予算

ウ. 一般会計歳出性質別予算

(単位 千円)

区 分	平成8年度		平成9年度		平成10年度		平成11年度		平成12年度	
	金 額	構成比	金 額	構成比	金 額	構成比	金 額	構成比	金 額	構成比
1. 義務的経費	55,008,848	32.9%	60,122,966	35.2%	63,391,186	36.4%	66,230,534	36.9%	65,694,003	36.1%
人件費	27,303,376	16.3	28,493,330	16.7	28,593,818	16.4	28,813,026	16.0	28,625,203	15.7
扶助費	16,440,697	9.8	17,653,449	10.3	19,304,840	11.1	20,463,054	11.4	18,551,937	10.2
公債費	11,264,775	6.8	13,976,187	8.2	15,492,528	8.9	16,954,454	9.5	18,516,863	10.2
2. 経常的経費	25,882,356	15.4	26,833,080	15.7	27,613,155	15.9	29,043,348	16.2	28,524,074	15.7
物件費	16,979,215	10.1	18,476,414	10.8	19,563,279	11.2	20,911,654	11.7	19,145,370	10.5
維持補修費	2,069,102	1.2	2,144,740	1.3	2,028,607	1.2	1,795,175	1.0	1,846,737	1.0
補助費等	6,834,039	4.1	6,211,926	3.6	6,021,269	3.5	6,336,519	3.5	7,531,967	4.2
3. 投資的経費	46,015,765	27.5	44,787,615	26.2	44,441,679	25.6	45,015,765	25.0	46,936,883	25.8
普通建設事業費	45,970,939	27.5	44,738,115	26.2	44,315,179	25.5	44,631,165	24.8	46,800,383	25.7
補助	9,003,236	5.4	9,436,695	5.5	9,855,505	5.7	10,121,831	5.6	10,563,457	5.8
単独	36,967,703	22.1	35,301,420	20.7	34,459,674	19.8	34,509,334	19.2	36,236,926	19.9
災害復旧事業費	44,826	0.0	49,500	0.0	126,500	0.1	384,600	0.2	136,500	0.1
失業対策事業費										
4. その他経費	40,423,031	24.2	39,006,339	22.9	38,733,980	22.1	39,420,353	21.9	40,765,040	22.4
積立金	1,144,825	0.7	1,235,687	0.7	1,030,415	0.6	1,032,618	0.6	1,026,992	0.6
投資及び出資金	47,410	0.0	12,410	0.0	7,410	0.0	37,980	0.0	244,650	0.1
貸付金	17,978,805	10.8	18,553,179	10.9	18,387,487	10.5	18,209,797	10.1	16,769,551	9.2
繰出金等	20,151,991	12.0	18,105,063	10.7	18,208,668	10.4	19,039,958	10.6	21,623,847	11.9
特別需要予備費	1,100,000	0.7	1,100,000	0.6	1,100,000	0.6	1,100,000	0.6	1,100,000	0.6
合 計	167,330,000	100.0	170,750,000	100.0	174,180,000	100.0	179,710,000	100.0	181,920,000	100.0

(年度)



(4) 一般会計決算

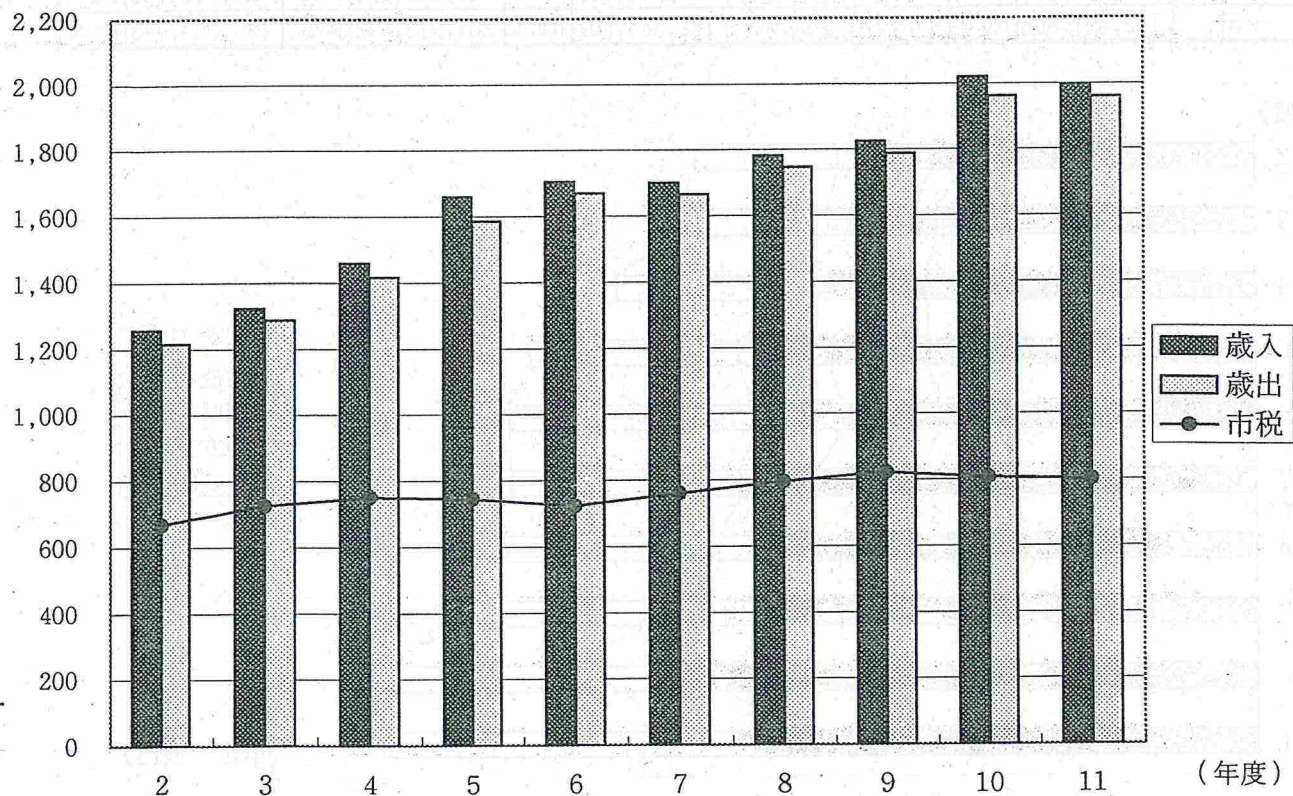
ア. 一般会計歳入・歳出決算規模等

(単位 千円)

区 分	歳入決算額		歳出決算額 B	差引額 A - B = C	翌年度へ繰越 すべき財源 D	実質収支額 C - D	単年度収支額
	A	うち市税決算額					
2年度	125,591,392	66,749,816	121,429,494	4,161,898	2,828,880	1,333,018	109,224
3 //	132,112,187	72,362,616	128,607,397	3,504,790	2,243,648	1,261,142	△ 71,876
4 //	145,859,798	74,863,885	141,611,582	4,248,216	3,183,912	1,064,304	△ 196,838
5 //	165,796,800	74,421,313	158,453,531	7,343,269	6,012,883	1,330,386	266,082
6 //	170,340,693	72,221,700	166,783,426	3,557,267	2,427,767	1,129,500	△ 200,886
7 //	169,891,808	75,973,680	166,501,930	3,389,878	2,445,197	944,681	△ 184,819
8 //	178,070,149	79,362,116	174,630,530	3,439,619	1,981,947	1,457,672	512,991
9 //	182,385,507	82,222,732	178,685,272	3,700,235	2,051,140	1,649,095	191,423
10 //	201,973,642	80,646,716	196,095,503	5,878,139	4,223,307	1,654,832	5,737
11 //	199,554,448	80,061,012	195,937,084	3,617,364	2,066,680	1,550,684	△ 104,148

(単位 億円)

一般会計歳入歳出決算の推移



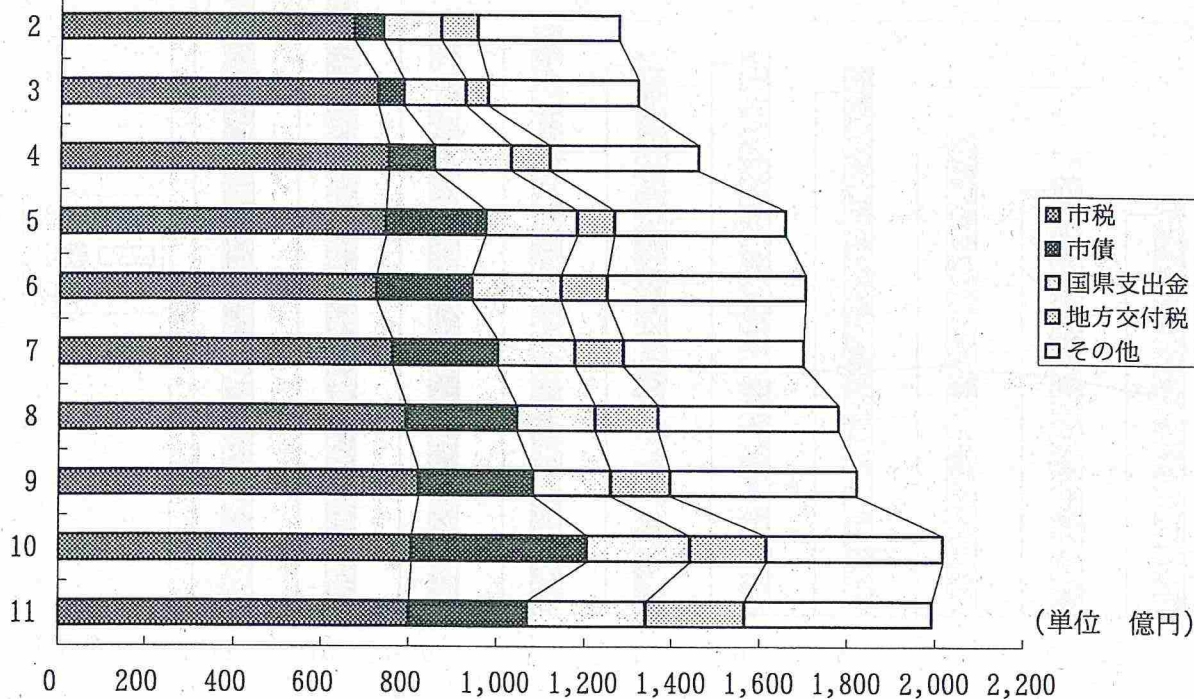
一般会計決算

イ. 一般会計歳入款別決算

(単位 千円)

区 分	平成7年度		平成8年度		平成9年度		平成10年度		平成11年度	
	金額	構成比 %	金額	構成比 %	金額	構成比 %	金額	構成比 %	金額	構成比 %
市 税	75,973,680	44.7	79,362,116	44.6	82,222,732	45.1	80,646,716	39.9	80,061,012	40.1
地方譲与税	3,719,031	2.2	3,930,838	2.2	2,196,989	1.2	1,252,146	0.6	1,286,111	0.6
利子割交付金	2,147,304	1.2	1,108,122	0.6	933,927	0.5	682,841	0.4	682,476	0.4
ゴルフ場利用税交付金	99,207	0.1	108,079	0.1	108,184	0.1	101,376	0.1	93,412	0.0
地方消費税交付金					1,174,649	0.6	5,249,911	2.6	4,984,112	2.5
特別地方消費税交付金	138,068	0.1	134,345	0.1	254,107	0.1	274,543	0.1	261,986	0.1
自動車取得税交付金	1,206,532	0.7	1,436,975	0.8	1,111,311	0.6	889,934	0.5	894,318	0.5
国有提供施設等 所在市助成交付金	21,391	0.0	21,648	0.0	19,459	0.0	19,560	0.0	17,776	0.0
地方特例交付金									1,949,465	1.0
地方交付税	11,255,269	6.6	14,268,893	8.0	13,546,050	7.4	17,509,821	8.7	22,578,531	11.3
計	94,560,482	55.6	100,371,016	56.4	101,567,408	55.6	106,626,848	52.9	112,809,199	56.5
交通安全対策特別交付金	132,900	0.1	137,686	0.1	143,974	0.1	145,475	0.1	141,552	0.1
分担金及び負担金	3,184,871	1.9	3,275,537	1.8	3,460,623	1.9	3,709,566	1.8	3,905,429	2.0
使用料及び手数料	3,893,689	2.3	4,125,552	2.3	3,783,892	2.1	3,627,022	1.8	3,874,182	1.9
国庫支出金	12,600,044	7.4	14,508,547	8.2	14,349,604	7.9	20,057,942	9.9	21,956,595	11.0
県 支 出 金	5,020,350	3.0	3,395,334	1.9	3,420,490	1.9	3,504,916	1.7	5,109,482	2.6
財 産 収 入	1,432,149	0.8	1,325,476	0.7	927,482	0.5	1,186,028	0.6	906,710	0.5
寄 附 金	126,756	0.1	149,495	0.1	64,287	0.0	41,310	0.0	48,866	0.0
繰 入 金	2,721,046	1.6	2,682,805	1.5	1,444,028	0.8	976,713	0.5	787,364	0.4
繰 越 金	3,557,267	2.1	3,389,878	1.9	3,439,619	1.9	3,700,235	1.8	5,878,139	2.9
諸 収 入	18,548,054	10.9	19,513,223	11.0	23,674,200	13.0	18,452,487	9.1	17,158,230	8.6
市 債	24,114,200	14.2	25,195,600	14.1	26,109,900	14.3	39,945,100	19.8	26,978,700	13.5
合 計	169,891,808	100.0	178,070,149	100.0	182,385,507	100.0	201,973,642	100.0	199,554,448	100.0

(年度)

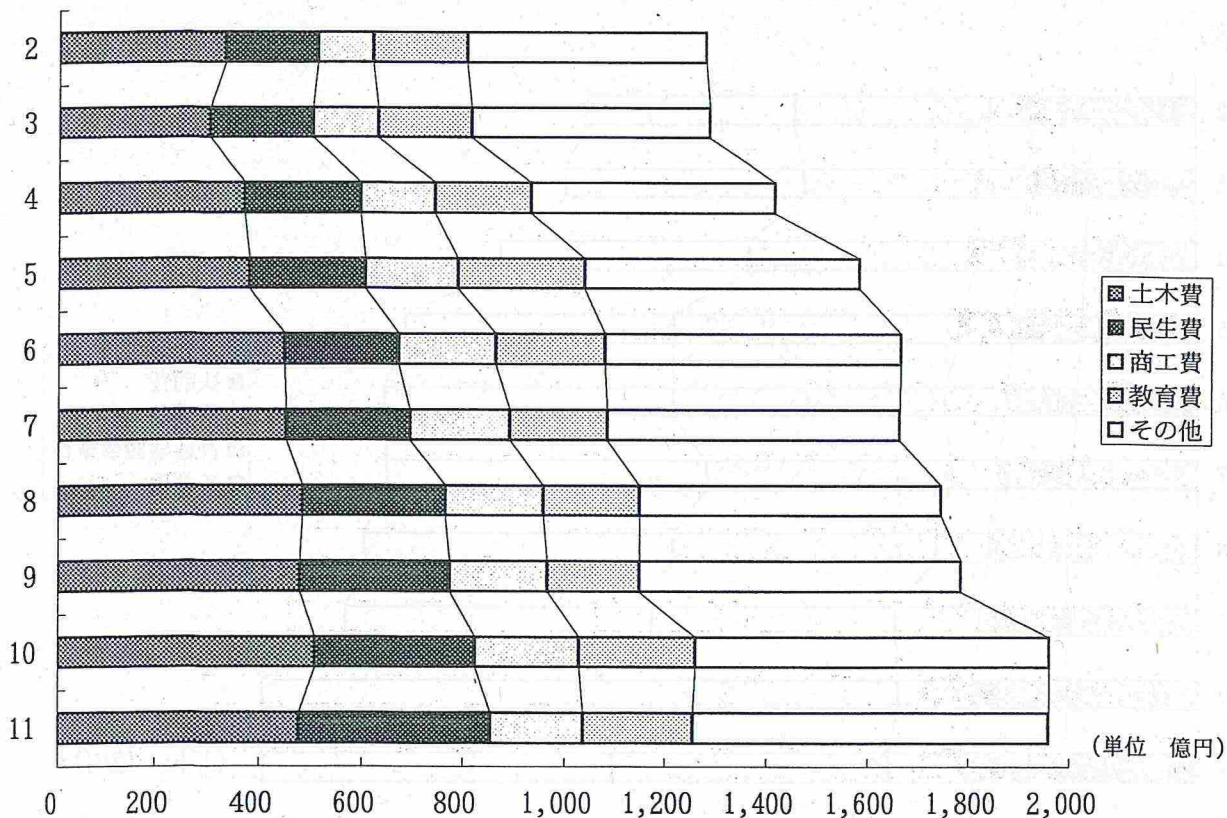


ウ. 一般会計歳出款別決算

(単位 千円)

区 分	平成7年度		平成8年度		平成9年度		平成10年度		平成11年度	
	金 額	構成比 %	金 額	構成比 %	金 額	構成比 %	金 額	構成比 %	金 額	構成比 %
議 会 費	903,644	0.5	958,332	0.5	972,879	0.6	925,389	0.5	910,391	0.5
総 務 費	19,029,747	11.4	16,177,792	9.3	14,406,303	8.1	15,943,131	8.1	17,400,288	8.9
民 生 費	24,783,813	14.9	28,423,235	16.3	29,924,114	16.8	31,751,062	16.2	38,063,000	19.4
衛 生 費	14,317,577	8.6	15,344,602	8.8	14,899,484	8.3	16,558,805	8.5	17,676,234	9.1
労 働 費	1,537,778	0.9	1,821,017	1.0	1,778,732	1.0	1,786,980	0.9	1,832,814	0.9
農 林 水 産 業 費	6,139,855	3.7	7,127,658	4.1	6,943,297	3.9	7,231,205	3.7	6,481,651	3.3
商 工 費	19,641,861	11.8	19,220,099	11.0	19,084,240	10.7	20,543,258	10.5	18,228,697	9.3
土 木 費	44,786,964	26.9	48,110,133	27.6	47,564,176	26.6	50,628,493	25.8	47,456,044	24.2
消 防 費	4,853,829	2.9	5,639,460	3.2	5,427,005	3.0	5,508,958	2.8	5,359,244	2.7
教 育 費	19,144,588	11.5	19,085,434	10.9	18,312,769	10.2	23,010,579	11.7	21,740,094	11.1
災 害 復 旧 費	178,557	0.1	570,360	0.3	334,858	0.2	628,471	0.3	2,419,150	1.2
公 債 費	9,943,753	6.0	11,123,418	6.4	17,942,388	10.0	15,357,858	7.8	16,482,971	8.4
諸 支 出 金	1,239,964	0.8	1,028,990	0.6	1,095,027	0.6	6,221,314	3.2	1,886,506	1.0
合 計	166,501,930	100.0	174,630,530	100.0	178,685,272	100.0	196,095,503	100.0	195,937,084	100.0

(年度)



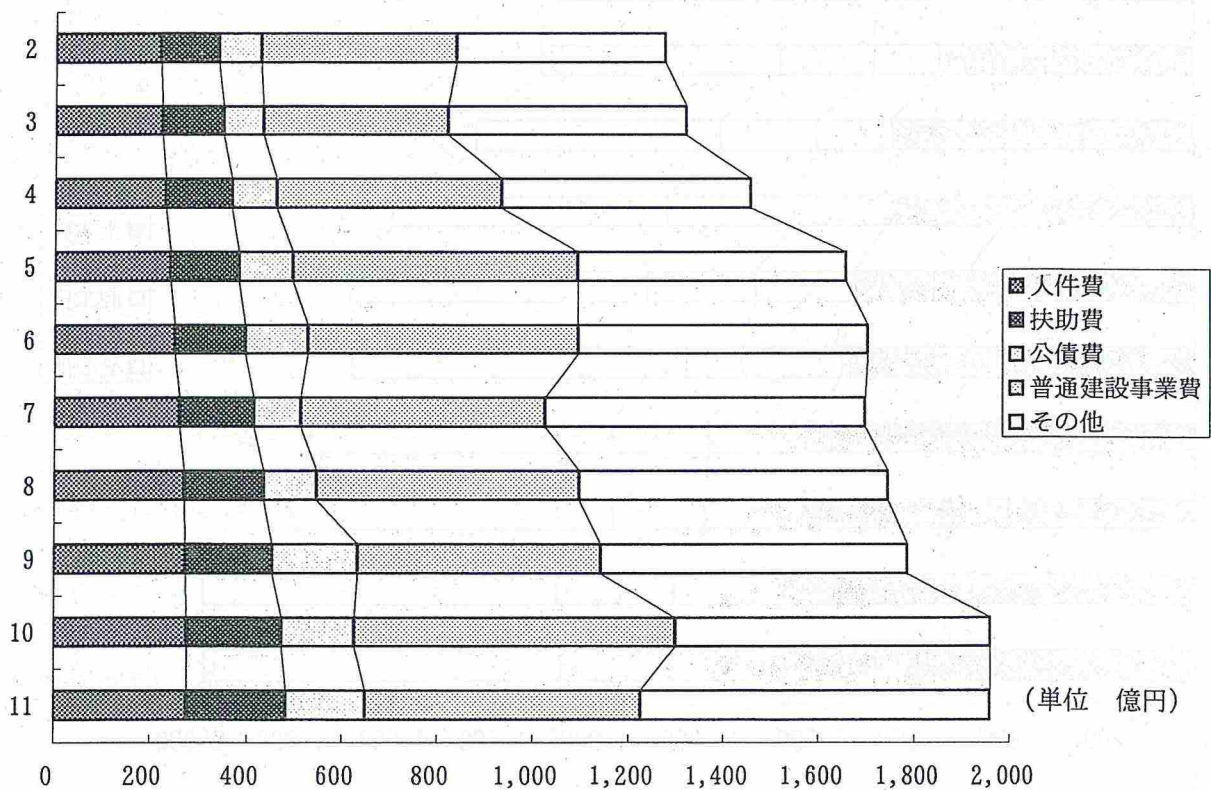
一般会計決算

エ. 一般会計歳出性質別決算

(単位 千円)

区 分	平成7年度		平成8年度		平成9年度		平成10年度		平成11年度	
	金額	構成比	金額	構成比	金額	構成比	金額	構成比	金額	構成比
1. 義務的経費	51,476,234	30.9	54,812,733	31.4	63,299,212	35.4	62,725,773	32.0	64,906,972	33.1
人件費	26,010,901	15.6	26,876,195	15.4	27,149,299	15.2	27,465,807	14.1	27,449,472	14.0
扶助費	15,526,820	9.3	16,817,016	9.6	18,207,525	10.2	19,902,108	10.1	20,974,529	10.7
公債費	9,938,513	6.0	11,119,522	6.4	17,942,388	10.0	15,357,858	7.8	16,482,971	8.4
2. 経常的経費	22,833,576	13.7	25,795,043	14.8	26,341,550	14.7	29,163,821	14.9	32,042,848	16.4
物件費	15,712,259	9.4	16,898,038	9.7	17,993,877	10.1	19,320,141	9.9	21,293,619	10.9
維持補修費	2,151,943	1.3	2,331,425	1.3	2,271,521	1.2	2,182,527	1.1	2,029,275	1.0
補助費等	4,969,374	3.0	6,565,580	3.8	6,076,152	3.4	7,661,153	3.9	8,719,954	4.5
3. 投資的経費	51,476,741	30.9	55,711,245	31.9	51,398,649	28.8	67,825,376	34.5	60,030,072	30.6
普通建設事業費	51,330,738	30.8	55,099,986	31.6	51,063,105	28.6	67,165,694	34.2	57,640,805	29.4
補助	11,488,059	6.9	12,544,342	7.2	10,697,687	6.0	18,062,289	9.2	16,355,940	8.3
単独	39,842,679	23.9	42,555,644	24.4	40,365,418	22.6	49,103,405	25.0	41,284,865	21.1
災害復旧事業費	146,003	0.1	611,259	0.3	335,544	0.2	659,682	0.3	2,389,267	1.2
失業対策事業費										
4. その他経費	40,715,379	24.5	38,311,509	21.9	37,645,861	21.1	36,380,533	18.6	38,957,192	19.9
積立金	598,534	0.4	1,216,918	0.7	1,272,596	0.7	1,027,625	0.6	4,361,973	2.2
投資及び出資金	126,232	0.1	137,547	0.1	230,777	0.1	94,511	0.0	219,572	0.1
貸付金	17,228,020	10.3	16,379,444	9.3	17,097,470	9.6	16,722,583	8.5	15,273,424	7.8
繰出金等	22,762,593	13.7	20,577,600	11.8	19,045,018	10.7	18,535,814	9.5	19,102,223	9.8
合 計	166,501,930	100.0	174,630,530	100.0	178,685,272	100.0	196,095,503	100.0	195,937,084	100.0

(年度)



(5) 普通会計決算

ア. 普通会計歳入・歳出決算規模等

(単位 千円)

区 分	平成7年度	平成8年度	平成9年度	平成10年度	平成11年度
歳入総額 A	175,909,089	193,020,811	190,492,761	222,181,706	217,294,738
歳出総額 B	172,197,698	188,773,914	186,372,803	215,897,613	213,372,786
歳入歳出差引額 A-B=C	3,711,391	4,246,897	4,119,958	6,284,093	3,921,952
翌年度へ繰り越すべき財源 D	3,145,593	2,999,864	2,944,889	4,941,451	2,527,953
実質収支 C-D=E	565,798	1,247,033	1,175,069	1,342,642	1,393,999
単年度収支 F	△ 471,492	681,235	△ 71,964	167,573	51,357
財政調整基金積立金 G	54,377	345,707	18,669	14,852	4,776
繰上償還金 H	47,336			830,000	555,351
財政調整基金とりぐずし額 I	2,000,000	1,800,000			
実質単年度収支 F+G+H-I	△ 2,369,779	△ 773,058	△ 53,295	1,012,425	611,484

(注) 繰上償還金は地方債繰上償還額のうち任意に行ったもの。

イ. 普通会計歳入性質別決算

(単位 千円)

区 分	平成7年度		平成8年度		平成9年度		平成10年度		平成11年度	
	金額	構成比 %	金額	構成比 %	金額	構成比 %	金額	構成比 %	金額	構成比 %
地 方 税	75,973,680	43.2	79,362,116	41.1	82,222,732	43.2	80,646,716	36.3	80,061,012	36.9
地 方 譲 与 税	3,719,031	2.1	3,930,838	2.0	2,196,989	1.2	1,252,146	0.6	1,286,111	0.6
利子割交付金	2,147,304	1.2	1,108,122	0.6	933,927	0.5	682,841	0.3	682,476	0.3
ゴルフ場利用税交付金	99,207	0.0	108,079	0.1	108,184	0.1	101,376	0.0	93,412	0.0
地方消費税交付金					1,174,649	0.6	5,249,911	2.4	4,984,112	2.3
特別地方消費税交付金	138,068	0.1	134,345	0.1	254,107	0.1	274,543	0.1	261,986	0.1
自動車取得税交付金	1,206,532	0.7	1,436,975	0.7	1,111,311	0.6	889,934	0.4	894,318	0.4
地方特例交付金									1,949,465	0.9
地 方 交 付 税	11,255,269	6.4	14,268,893	7.4	13,546,050	7.1	17,509,821	7.9	22,578,531	10.4
交通安全対策特別交付金	132,900	0.1	137,686	0.1	143,974	0.1	145,475	0.1	141,552	0.1
分担金・負担金	2,903,221	1.7	2,989,720	1.5	3,162,124	1.7	3,409,551	1.5	3,594,234	1.7
使 用 料	2,848,333	1.6	2,991,013	1.5	2,819,360	1.5	2,692,704	1.2	2,758,141	1.3
手 数 料	1,360,659	0.8	1,562,301	0.8	1,345,994	0.7	1,321,576	0.6	1,494,398	0.7
国庫支出金	14,048,762	8.0	16,766,692	8.7	16,123,480	8.5	23,213,737	10.4	24,204,715	11.1
国有提供施設等所在市助成交付金	21,391	0.0	21,648	0.0	19,459	0.0	19,560	0.0	17,776	0.0
県 支 出 金	5,182,059	2.9	3,647,574	1.9	3,676,338	1.9	3,829,602	1.7	5,267,826	2.4
財 産 収 入	1,560,091	0.9	1,376,757	0.7	1,002,190	0.5	1,308,995	0.6	953,266	0.4
寄 附 金	126,756	0.1	149,495	0.1	64,287	0.0	41,310	0.0	48,866	0.0
繰 入 金	2,721,046	1.5	3,284,215	1.7	1,220,426	0.6	854,802	0.4	3,231,853	1.5
繰 越 金	3,800,663	2.2	3,711,391	1.9	4,246,897	2.2	4,119,958	1.9	6,284,093	2.9
諸 収 入	18,482,817	10.5	19,417,751	10.1	23,582,983	12.4	18,346,048	8.3	17,109,395	7.9
地 方 債	28,181,300	16.0	36,615,200	19.0	31,537,300	16.5	56,271,100	25.3	39,397,200	18.1
合 計	175,909,089	100.0	193,020,811	100.0	190,492,761	100.0	222,181,706	100.0	217,294,738	100.0

普通会計決算

ウ. 普通会計歳出目的別決算

(単位 千円)

区 分	平成7年度		平成8年度		平成9年度		平成10年度		平成11年度	
	金 額	構成比	金 額	構成比	金 額	構成比	金 額	構成比	金 額	構成比
議 会 費	903,644	0.5	958,286	0.5	972,879	0.5	925,389	0.4	910,391	0.4
総 務 費	18,692,269	10.9	16,710,941	8.9	14,554,347	7.8	15,773,815	7.3	17,816,535	8.3
民 生 費	27,356,754	15.9	31,113,761	16.5	32,668,168	17.6	34,814,309	16.1	41,624,880	19.5
衛 生 費	12,056,988	7.0	12,920,210	6.8	12,264,674	6.6	13,446,285	6.2	14,039,553	6.6
労 働 費	1,111,436	0.6	1,222,673	0.6	1,172,816	0.6	1,218,328	0.6	1,346,814	0.6
農 林 水 産 業 費	6,160,301	3.6	7,139,753	3.8	6,951,379	3.7	7,269,592	3.4	6,508,603	3.1
商 工 費	19,669,017	11.4	19,239,671	10.2	19,120,435	10.3	20,693,316	9.6	18,263,855	8.6
土 木 費	50,889,124	29.6	60,086,765	31.8	54,289,176	29.1	61,394,735	28.4	59,173,523	27.7
消 防 費	4,678,288	2.7	5,270,944	2.8	5,263,556	2.8	5,344,918	2.5	5,226,263	2.4
教 育 費	19,105,601	11.1	19,089,528	10.1	18,317,831	9.8	30,414,966	14.1	21,901,445	10.3
災 害 復 旧 費	146,003	0.1	611,259	0.3	335,544	0.2	659,682	0.3	2,389,267	1.1
公 債 費	10,747,844	6.2	13,687,261	7.3	19,791,050	10.6	23,287,239	10.8	21,015,260	9.9
諸 支 出 金	680,429	0.4	722,862	0.4	670,948	0.4	655,039	0.3	3,156,397	1.5
合 計	172,197,698	100.0	188,773,914	100.0	186,372,803	100.0	215,897,613	100.0	213,372,786	100.0

エ. 普通会計歳出性質別決算

(単位 千円)

区 分	平成7年度		平成8年度		平成9年度		平成10年度		平成11年度	
	金 額	構成比	金 額	構成比	金 額	構成比	金 額	構成比	金 額	構成比
人 件 費	26,391,180	15.3	27,167,970	14.4	27,544,996	14.8	27,833,620	12.9	27,725,500	13.0
うち 職員 給	19,474,376	11.3	19,872,532	10.5	20,165,269	10.8	20,356,692	9.4	20,011,072	9.4
扶 助 費	15,526,820	9.0	16,817,016	8.9	18,207,525	9.8	19,902,108	9.2	20,974,529	9.8
公 債 費	10,742,604	6.3	13,683,364	7.3	19,791,050	10.6	23,287,239	10.8	21,015,260	9.9
内 訳										
元 利 償 還 金	10,625,826	6.2	13,621,057	7.2	19,727,765	10.5	23,221,928	10.7	20,991,123	9.8
一 時 借 入 金 利 子	116,778	0.1	62,307	0.1	63,285	0.1	65,311	0.1	24,137	0.1
小 計	52,660,604	30.6	57,668,350	30.6	65,543,571	35.2	71,022,967	32.9	69,715,289	32.7
物 件 費	15,835,015	9.2	17,021,803	9.0	18,098,786	9.7	19,427,489	9.0	21,355,318	10.0
維 持 補 修 費	2,152,086	1.2	2,483,460	1.3	2,294,708	1.2	2,155,801	1.0	1,998,614	0.9
補 助 費 等	14,551,246	8.5	15,743,370	8.3	15,048,248	8.1	16,325,949	7.5	17,764,926	8.3
積 立 金	598,534	0.3	1,216,918	0.7	1,272,596	0.7	1,027,625	0.5	4,361,973	2.0
投資及び出資金・貸付金	17,362,413	10.1	16,579,775	8.8	17,384,209	9.3	16,867,932	7.8	15,534,432	7.3
繰 出 金	9,739,682	5.7	7,427,580	3.9	6,682,126	3.6	6,439,005	3.0	7,169,605	3.4
投 資 的 経 費	59,298,118	34.4	70,632,658	37.4	60,048,559	32.2	82,630,845	38.3	75,472,629	35.4
うち 人 件 費	850,143	0.5	851,008	0.5	905,618	0.5	977,664	0.4	947,168	0.4
内 訳										
普通建設事業費	59,152,115	34.7	70,021,399	37.1	59,713,015	32.0	81,971,163	38.0	73,083,362	34.3
補 助	13,439,192	7.8	15,230,354	8.1	11,457,228	6.1	19,204,993	8.9	17,853,031	8.4
単 独	45,722,923	26.5	54,791,045	29.0	48,255,787	25.9	62,766,170	29.1	55,248,331	25.9
災害復旧事業費	146,003	0.1	611,259	0.3	335,544	0.2	659,682	0.3	2,389,267	1.1
失業対策事業費										
合 計	172,197,698	100.0	188,773,914	100.0	186,372,803	100.0	215,897,613	100.0	213,372,786	100.0

オ. 指数等

(単位 千円)

区 分	平成7年度	平成8年度	平成9年度	平成10年度	平成11年度
基準財政需要額	69,978,816	74,540,190	76,900,291	81,101,122	83,482,093
基準財政収入額	59,670,677	61,485,966	64,388,168	64,941,625	62,188,776
標準財政規模	89,338,037	94,636,995	97,790,084	102,238,253	103,687,062
財政力指数(3か年平均)	0.864	0.845	0.839	0.821	0.794
実質収支比率	0.6%	1.3%	1.2%	1.3%	1.3%
公債費比率(単年度)	10.7%	11.5%	13.2%	14.1%	15.1%
起債制限比率(3か年平均)	6.8%	7.0%	7.3%	7.9%	8.4%
経常収支比率	66.5% (63.5%)	68.4% (64.9%)	72.2% (69.8%)	73.3% (71.3%)	72.6% (72.6%)
積立基金現在高	17,210,423	15,977,341	16,133,446	16,514,071	20,240,044
地方債現在高	140,382,462	169,812,137	188,480,532	228,451,376	254,119,271
収益事業収入額	130,000	100,000	50,000		
債務負担行為額	18,937,397	27,129,256	30,430,461	26,867,257	25,554,110
ラスパイレース指数	103.8	104.5	103.7	103.4	103.2
指定団体等の状況	山村 中部圏都市開発	山村 中部圏都市開発	山村 中部圏都市開発	山村 中部圏都市開発	山村 中部圏都市開発
事務の共同処理の状況	広域圏 消防賞じゅつ金事務	広域圏 消防賞じゅつ金事務	広域圏 消防賞じゅつ金事務	広域圏 消防賞じゅつ金事務	広域圏 消防賞じゅつ金事務

(注) ()は、減税補てん債(平成9年度は、臨時税収補てん債)を経常一般財源等に加えた経常収支比率。

・標準財政規模	その地方公共団体の標準的な状態で通常収入されるであろう経常的一般財源の規模(基準財政収入額において、75/100を乗ずる前の額)。
・財政力指数	地方公共団体の財政力の強弱を示す指標で、普通交付税の算定に用いる基準財政収入額を基準財政需要額で除して得た数値の3年間の平均値。この指数が大きいほど財政力の強い団体といえ、1以上の団体は普通交付税の不交付団体となる。
・公債費比率	経常一般財源総額に占める公債費の一般財源所要額の比率。 $\text{公債費比率} = \frac{A - (B + C)}{D - C} \times 100$ <p>A = 当該年度の元利償還金 B = 元利償還金に充てられた特定財源 C = 普通交付税の算定において災害復旧費、特定債償還費等として基準財政需要額に算入された公債費 D = 標準財政規模</p>
・起債制限比率 (地方債許可制限比率)	公債費比率から、普通交付税事業費補正により基準財政需要額に算入された公債費(E)を除いて計算。 15%以上で公債費負担適正化計画が必要となり、20%以上で一定の地方債の許可が受けられなくなる。 $\text{起債制限比率} = \frac{A - (B + C + E)}{D - (C + E)} \times 100$
・経常収支比率	地方公共団体の経常的経費のために、経常的一般財源がどれだけ充当されたかを示す比率。通常、財政構造の良否を判断する指標に使われ、経常収支比率が低い団体の財政構造は、弾力性があるといえる。
・ラスパイレース指数	国家公務員の給与水準と地方公務員の給与水準を比較するため加重平均により算出した指数。

市 税

カ. 市 税

(単位 千円)

区分	平成7年度		平成8年度		平成9年度		平成10年度		平成11年度	
	金額	構成比	金額	構成比	金額	構成比	金額	構成比	金額	構成比
市民税										
個人分	25,131,186	33.1	24,748,218	31.2	27,627,761	33.6	25,082,625	31.1	24,538,848	30.7
法人分	10,885,406	14.3	13,270,085	16.7	12,235,998	14.9	11,799,375	14.6	10,173,293	12.7
固定資産税	28,278,869	37.2	29,544,352	37.2	29,985,152	36.5	31,146,061	38.6	32,180,859	40.2
軽自動車税	361,723	0.5	379,313	0.5	392,645	0.5	398,627	0.5	412,477	0.5
市たばこ税	2,787,475	3.7	2,794,135	3.5	3,282,785	4.0	3,252,821	4.0	3,415,729	4.3
特別土地保有税	241,183	0.3	117,303	0.1	80,791	0.1	36,346	0.1	230,928	0.3
目的税	8,287,838	10.9	8,508,710	10.8	8,617,600	10.4	8,930,861	11.1	9,108,878	11.3
内訳										
入湯税	40,946	0.0	41,315	0.1	36,360	0.0	35,543	0.0	30,653	0.0
事業所税	2,126,350	2.8	2,067,240	2.6	2,136,956	2.6	2,228,899	2.8	2,183,431	2.7
都市計画税	6,120,542	8.1	6,400,155	8.1	6,444,284	7.8	6,666,419	8.3	6,894,794	8.6
合計	75,973,680	100.0	79,362,116	100.0	82,222,732	100.0	80,646,716	100.0	80,061,012	100.0

キ. 市民税収入額の状況

(単位 百万円)

区分	平成7年度		平成8年度		平成9年度		平成10年度		平成11年度		平成12年度		
	金額	伸率	金額	伸率	金額	伸率	金額	伸率	金額	伸率	(予算)	前年決算比	当初予算比
法人													
現年度分割													
建設業	1,250	△ 16.1	1,316	5.3	1,333	1.3	928	△ 30.4	896	△ 3.4	874	△ 2.5	9.4
製造業	2,136	5.8	2,218	3.8	2,373	7.0	1,747	△ 26.4	1,680	△ 3.8	1,507	△ 10.3	△ 1.7
卸・小売業	2,030	△ 1.5	2,049	0.9	2,010	△ 1.9	1,441	△ 28.3	1,409	△ 2.2	1,055	△ 25.1	△ 5.1
金融保険業	1,695	0.8	3,018	78.1	1,904	△ 36.9	3,251	70.7	1,457	△ 55.2	1,401	△ 3.8	△ 40.1
(日銀を除く)	(1,965)	(0.8)	(2,505)	(47.8)	(1,400)	(△44.1)	(2,156)	(54.0)	(1,457)	(△32.4)	(1,401)	(△3.8)	(△9.0)
不動産業	187	0.5	181	△ 3.2	226	24.9	213	△ 5.8	185	△ 13.1	186	0.5	31.9
運輸通信業	405	△ 31.0	1,080	166.7	974	△ 9.8	789	△ 19.0	1,275	61.6	797	△ 37.5	23.2
サービス業	972	△ 1.4	1,108	14.0	1,164	5.1	1,112	△ 4.5	1,100	△ 1.1	946	△ 14.0	16.5
その他	488	21.1	517	5.9	453	△ 12.4	415	△ 8.4	358	△ 13.7	411	14.8	△ 1.2
均等割	1,700	3.7	1,765	3.8	1,782	1.0	1,868	4.8	1,785	△ 4.4	1,793	0.4	0.4
滞納繰越分	23	21.1	18	△ 21.7	17	△ 5.6	35	105.9	28	△ 20.0	17	△ 39.3	△ 32.0
計	10,886	△ 1.7	13,270	21.9	12,236	△ 7.8	11,799	△ 3.6	10,173	△ 13.8	8,987	△ 11.7	△ 6.5
個人													
現年度分割													
給与	20,575	△ 6.2	20,231	△ 1.7	21,304	5.3	21,600	1.4	20,906	△ 3.2	20,037	△ 4.2	4.0
営業	1,217	△ 9.8	1,172	△ 3.7	1,261	7.6	1,184	△ 6.1	1,032	△ 12.6	884	△ 14.3	△ 19.7
農業	90	40.6	51	△ 43.3	50	△ 2.0	39	△ 22.0	38	△ 2.6	33	△ 13.2	10.0
その他事業	691	△ 5.0	696	0.7	717	3.0	708	△ 1.3	635	△ 10.3	594	△ 6.5	△ 8.8
分離譲渡	1,431	9.6	1,323	△ 7.5	1,159	△ 12.4	944	△ 18.6	802	△ 15.0	783	△ 2.4	12.5
その他の所得	2,213	△ 3.0	2,293	3.6	2,500	9.0	2,548	2.0	2,771	8.8	2,570	△ 7.3	△ 0.7
特別減税	△ 1,663	△ 63.6	△ 1,662	△ 0.1	—	—	△ 2,580	—	△ 2,302	△ 10.8	△ 1,943	△ 15.6	△ 3.7
均等割	331	2.2	420	26.9	425	1.2	428	0.7	429	0.2	431	0.5	0.2
滞納繰越分	246	24.9	224	△ 8.9	212	△ 5.4	212	0.0	228	7.5	203	△ 11.0	△ 16.5
計	25,131	6.4	24,748	△ 1.5	27,628	11.6	25,083	△ 9.2	24,539	△ 2.2	23,592	△ 3.9	△ 4.1
合計	36,017	3.8	38,018	5.6	39,864	4.9	36,882	△ 7.5	34,712	△ 5.9	32,579	△ 6.1	△ 4.8

地方交付税

ク. 市税決算額と基準財政収入額対比

(単位 千円)

税目	調定額	決算額 (A)	基準財政収入額	左の100/75 (B)	比較 (A)-(B)
市民税	35,887,777	34,712,141	24,822,075	33,096,100	1,616,041
固定資産税	34,610,145	32,180,859	24,214,063	32,285,417	△ 104,558
純固定資産税	34,346,019	31,916,733	24,015,968	32,021,291	△ 104,558
市町村交付金	264,126	264,126	198,095	264,127	△ 1
軽自動車税	437,740	412,477	309,267	412,356	121
市たばこ税	3,415,729	3,415,729	2,507,673	3,343,564	72,165
特別土地保有税	364,689	230,928	28,700	38,267	192,661
小計	74,716,080	70,952,134	51,881,778	69,175,704	1,776,430
入湯税	40,108	30,653			30,653
事業所税	2,274,394	2,183,431	1,711,575	2,282,100	△ 98,669
都市計画税	7,420,367	6,894,794			6,894,794
小計	9,734,869	9,108,878	1,711,575	2,282,100	6,826,778
合計	84,450,949	80,061,012	53,593,353	71,457,804	8,603,208

ケ. 地方交付税交付状況

(単位 千円)

年度	種地	基準財政需要額 (A)	基準財政収入額 (B)	差引 (A)-(B)	単年度財政力	普通交付税 (C)	特別交付税 (D)	交付税合計 (C)+(D)	標準税収入額
3	甲6	57,035,748	52,912,244	4,123,504	0.928	3,999,000	990,688	4,989,688	70,166,431
4	甲6	64,264,058	56,288,147	7,975,911	0.876	7,852,746	1,032,693	8,885,439	74,638,705
5	甲6	64,699,350	57,078,861	7,620,489	0.882	7,501,763	1,004,754	8,506,517	75,673,760
6	甲6	67,707,343	57,985,998	9,721,345	0.857	9,611,738	1,010,156	10,621,894	76,889,232
7	甲6	69,978,816	59,670,677	10,308,139	0.853	10,238,376	1,016,893	11,255,269	79,099,661
8	甲6	74,540,190	61,485,966	13,054,224	0.826	13,054,224	1,214,669	14,268,893	81,582,771
9	甲6	76,900,291	64,388,168	12,512,123	0.837	12,443,059	1,102,991	13,546,050	85,347,025
10	Ⅰ6	81,101,122	64,941,625	16,159,497	0.801	16,108,285	1,401,536	17,509,821	86,129,968
11	Ⅰ6	83,482,093	62,188,776	21,293,317	0.745	21,249,515	1,329,016	22,578,531	82,437,547
12	Ⅰ6	当初算定 84,891,082	62,848,242	22,042,840	0.740	22,001,523	予算 1,200,000	23,201,523	83,317,807

基金

(6) 基金に関する調

(単位 千円)

基金名	7年度末現在高	8年度末現在高	9年度末現在高	10年度末現在高	11年度末現在高
1. 金沢市財政調整基金	4,066,590	2,612,297	2,630,965	2,645,818	2,650,594
2. 減債基金	6,377,520	5,727,520	4,746,520	4,024,520	3,388,520
3. 金沢市まちづくり事業基金	6,173,888	6,155,781	6,160,233	6,168,293	6,173,970
4. 金沢市電気事業記念基金	1,184,994	1,184,994	1,049,503	1,049,503	1,049,503
5. 金沢市民共済生活協同組合貸付引当基金	100,700	102,058	102,702	103,477	104,336
6. 金沢市青少年健全育成事業基金	423,415	423,545	425,045	425,045	425,045
7. 中外柴田美術工芸振興基金	10,927	10,927	10,927	10,927	10,927
8. 金沢市営地方競馬事業益金積立基金	829,079	831,717	833,611	835,843	836,680
9. 宮村英語教育基金	10,000	10,000	10,000	10,000	10,000
10. 岡文化賞基金	20,000	20,000	20,000	20,000	20,000
11. 豊かな心を育てる基金	20,000	21,000	21,000	24,000	25,154
12. 金沢市育英会奨学基金	165,816	167,516	169,516	174,566	175,221
13. 金沢市の技と芸の人づくり基金	933,491	936,591	937,473	938,218	939,719
14. 美術館美術品購入基金		300,000	1,001,461	1,501,461	2,001,461
15. 金沢市福祉活動育成基金	1,849,296	1,904,559	1,933,981	2,009,952	2,025,094
16. 美しいまちづくり市民運動推進基金	21,200	21,200	21,200	21,200	21,200
17. 市民スポーツ振興基金	180,000	180,000	180,000	180,000	180,200
18. 市民防災活動推進基金	12,000	12,000	12,000	12,000	12,000
19. 公共施設整備積立基金	1,005,395	1,511,417	2,027,541	2,527,541	3,027,541
20. 少子化対策特例基金					399,394
21. 介護保険対策特例基金					2,927,585
22. 公共下水道事業減債基金	1,535,819	1,476,316	1,428,967	1,379,283	1,327,149
合計	24,920,130	23,609,438	23,722,645	24,061,647	27,731,293

金沢市財政調整基金

(単位 千円)

区分	新規積立	利子積立	計	とりくずし額	累計	翌年度純繰越
3年度決算	—	641,045	641,045	—	6,457,114	1,261,142
4 //	—	251,480	251,480	—	6,708,594	1,064,304
5 //	—	170,604	170,604	—	6,879,198	1,330,386
6 //	—	133,015	133,015	1,000,000	6,012,213	1,129,500
7 //	—	54,377	54,377	2,000,000	4,066,590	944,681
8 //	—	345,707	345,707	1,800,000	2,612,297	1,457,672
9 //	—	18,669	18,669	—	2,630,966	1,649,095
10 //	—	14,852	14,852	—	2,645,818	1,654,832
11 //	—	4,776	4,776	—	2,650,594	1,550,684
12年度予算	—	5,300	5,300	—	2,655,894	—

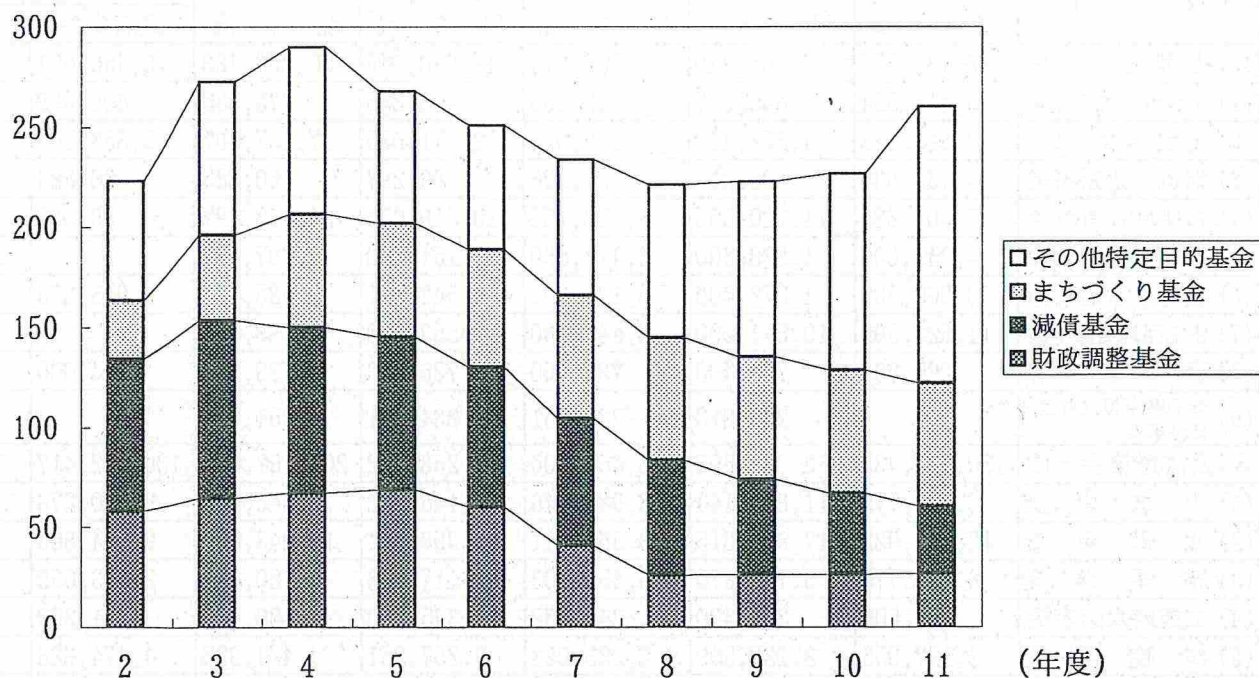
金沢市まちづくり事業基金

(単位 千円)

区分	新規積立	利子積立	計	とりくずし額	累計	交付税算入額
3年度決算	1,330,150	94,780	1,424,930	115,700	4,259,471	1,317,987
4 //	1,310,000	162,842	1,472,842	84,100	5,648,213	1,317,975
5 //	—	49,521	49,521	—	5,697,734	—
6 //	—	185,162	185,162	—	5,882,896	—
7 //	251,500	39,492	290,992	—	6,173,888	—
8 //	—	36,893	36,893	55,000	6,155,781	—
9 //	—	4,452	4,452	—	6,160,233	—
10 //	—	8,060	8,060	—	6,168,293	—
11 //	—	5,677	5,677	—	6,173,970	—
12年度予算	—	5,000	5,000	—	6,178,970	—

(単位 億円)

基金残高の推移



(7)地方債現在高調 (その1)

(単位 千円)

区 分	平成7年度末 現在高	平成8年度末 現在高	平成9年度末 現在高	平成10年度末 現在高	平成11年度末 現在高	左の借入先別内訳	
						政府資金	その他
1. 一般会計債	129,950,093	150,007,160	164,414,589	195,269,983	212,137,054	90,953,876	121,183,178
(1) 総務	6,029,889	7,350,424	7,551,984	8,381,401	9,799,409	1,787,359	8,012,050
(2) 民生	1,149,126	1,333,383	1,431,122	1,478,026	1,437,293	256,062	1,181,231
(3) 衛生	15,925,056	14,990,376	13,572,141	13,747,899	13,978,164	12,854,916	1,123,248
(4) 農林	9,324,392	11,585,956	13,706,488	16,561,152	18,428,965	4,087,582	14,341,383
(5) 商工	2,151,637	2,600,131	2,172,665	2,843,389	3,095,953		3,095,953
(6) 土木	44,318,878	56,905,545	70,519,262	86,625,595	98,178,548	29,863,317	68,315,231
(7) 公営住宅	2,387,141	2,056,613	1,640,461	1,308,539	1,043,857	883,890	159,967
(8) 消防	738,834	1,074,542	1,546,514	1,921,090	2,278,753	107,224	2,171,529
(9) 教育	37,928,139	37,014,992	34,740,987	37,781,369	39,100,125	21,921,101	17,179,024
(10) 諸支出金				4,852,900	5,359,500		5,359,500
(11) 災害復旧	365,946	405,434	407,169	501,473	814,979	814,979	
(12) 住民税等 減税補てん	8,859,900	13,951,300	13,522,553	15,683,972	15,059,946	15,059,946	
(13) 臨時税収 補てん			3,317,500	3,317,500	3,317,500	3,317,500	
(14) 転貸	771,155	738,464	285,743	265,678	244,062		244,062

市 債

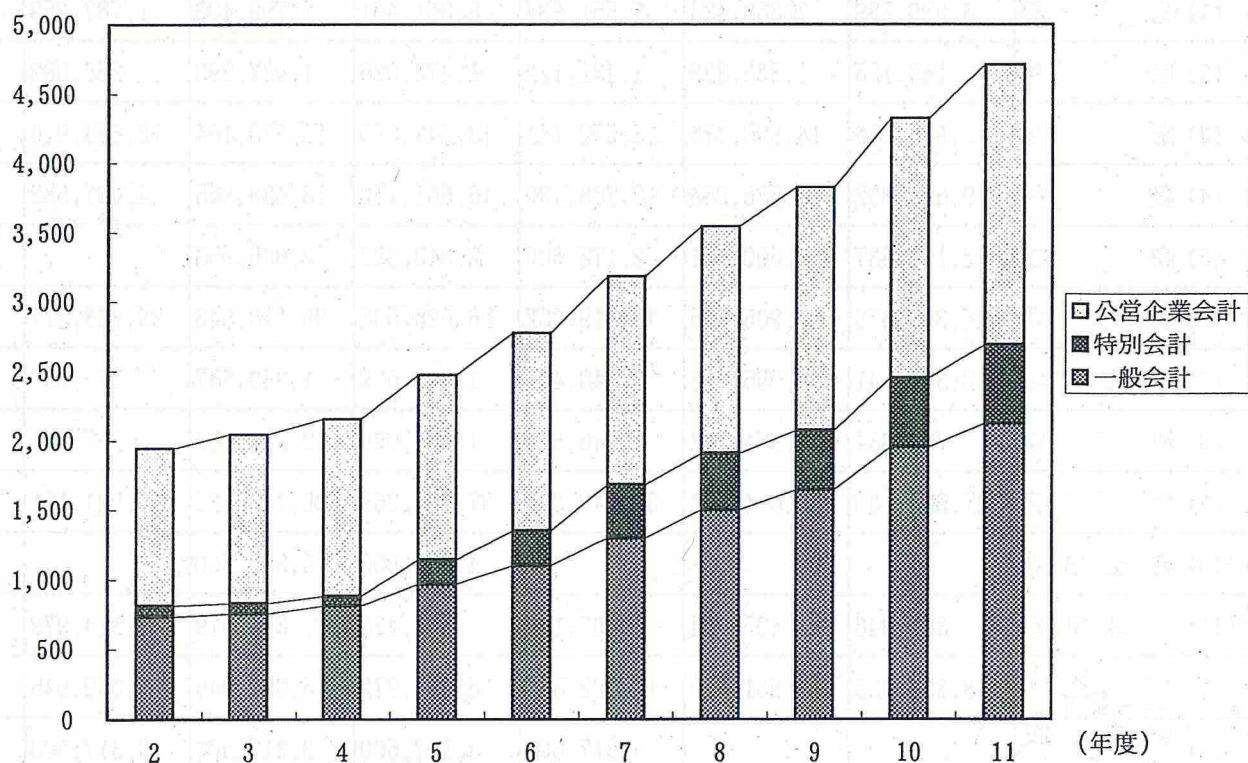
地方債現在高調（その2）

（単位 千円）

区 分	平成7年度末 現 在 高	平成8年度末 現 在 高	平成9年度末 現 在 高	平成10年度末 現 在 高	平成11年度末 現 在 高	左の借入先別内訳	
						政府資金	その他
2.特別会計債	38,134,667	40,662,349	42,558,214	49,630,246	56,858,483	10,460,601	46,397,882
(1) 市街地再開発事業	8,418,564	605,017	533,969	463,255	775,335	400,099	375,236
(2) 土地区画整理事業	2,824,343	4,672,440	7,255,025	12,571,635	17,437,607	5,858,367	11,579,240
(3) 地域下水道事業	163,035	95,016	80,996	66,297	50,883	50,883	
(4) 公共用地先行取得事業	7,201,825	14,720,863	16,458,152	20,310,014	24,248,697	80,986	24,167,711
(5) 工業団地造成事業	4,341,000	4,828,200	2,418,560	2,151,700	1,397,660		1,397,660
(6) 農村下水道事業	3,366,500	4,272,600	5,194,901	5,543,501	5,585,198	3,956,266	1,628,932
(7) 住宅団地建設事業	11,523,500	10,521,000	9,643,660	7,553,030	6,388,050		6,388,050
(8) 駐車場事業	295,900	738,400	738,400	736,263	723,122	114,000	609,122
(9) 母子寡婦福祉資金 貸付事業		208,813	234,551	234,551	251,931		251,931
3.公営企業会計債	150,637,435	163,737,698	175,661,106	187,258,742	202,157,679	130,092,417	72,065,262
(1) ガス事業	9,925,779	11,832,144	13,983,048	16,148,782	19,345,969	9,080,278	10,265,691
(2) 水道事業	17,298,922	17,880,315	18,564,911	18,393,884	18,248,076	9,984,808	8,263,268
(3) 発電事業	6,093,770	5,775,875	5,450,503	5,117,148	4,720,851	2,673,059	2,047,792
(4) 工業用水道事業	97,500	304,400	345,700	345,700	480,400	271,200	209,200
(5) 病院事業	2,177,955	2,123,509	2,283,052	3,257,251	4,474,928	4,474,928	
(6) 市場事業	3,244,397	3,115,778	2,989,007	3,391,754	4,835,933	3,862,320	973,613
(7) 下水道事業	111,742,077	122,651,121	131,992,925	140,554,979	150,005,121	99,699,423	50,305,698
(8) 花き市場事業	57,035	54,556	51,960	49,244	46,401	46,401	
合 計	318,722,195	354,407,207	382,633,909	432,158,971	471,153,216	231,506,894	239,646,322

（単位 億円）

市債残高の推移



債務負担行為

(8)債務負担行為調

(単位 千円)

事 項	限度額	10年度末ま での支出額	11年度支出額	12年度以降 支出予定額	左 の 財 源 内 訳		
					特定財源	一般財源	
一 般 会 計	衛 生 費	2,188,025		946,029	1,197,475	709,281	488,194
	土 木 費	13,089,000	3,310,679	2,319,884	6,849,760	4,999,959	1,849,801
	教 育 費	5,225,900	1,087,405	1,382,857	1,610,254	1,231,300	378,954
	そ の 他	11,227,820	4,533,336	2,984,575	6,236,325	5,051,390	1,184,935
	計	31,730,745	8,931,420	7,633,345	15,893,814	11,991,930	3,901,884
市街地再開発事業費 特 別 会 計	2,800,000	696,545		1,518,578			1,518,578
土地区画整理事業費 特 別 会 計	20,176,700	8,030,202	4,070,381	8,141,718	5,942,444		2,199,274
合 計	54,707,445	17,658,167	11,703,726	25,554,110	17,934,374		7,619,736

(注) 貸付補償、損失補償、債務保証にかかる債務負担行為は含まない。また、限度額欄には、支払利息、受託事務費相当額は含まない。

(9)類似都市との決算比較

ア. 歳入構成比の状況

(単位 %)

区 分	年 度	7 年 度		8 年 度		9 年 度		1 0 年 度		1 1 年 度	
		金沢市	類似都市	金沢市	類似都市	金沢市	類似都市	金沢市	類似都市	金沢市	類似都市
1. 市 税		43.2	43.3	41.1	44.7	43.2	46.0	36.3	44.3	36.9	
2. 地 方 譲 与 税		2.1	2.1	2.0	2.2	1.2	1.2	0.6	0.7	0.6	
3. 利 子 割 交 付 金		1.2	1.1	0.6	0.6	0.5	0.5	0.3	0.4	0.3	
4. ゴルフ場利用税交付金		0.0	0.0	0.1	0.0	0.1	0.0	0.0	0.0	0.0	
5. 地方消費税交付金						0.6	0.7	2.4	2.8	2.3	
6. 特別地方消費税交付金		0.1	0.1	0.1	0.0	0.1	0.1	0.1	0.1	0.1	
7. 自動車取得税交付金		0.7	0.6	0.7	0.7	0.6	0.6	0.4	0.5	0.4	
8. 国有提供施設等所在市助成交付金		0.0	0.1	0.0	0.1	0.0	0.1	0.0	0.1	0.0	
9. 地方特例交付金										0.9	
10. 地 方 交 付 税		6.4	7.3	7.4	7.5	7.1	8.5	7.9	8.3	10.4	
小 計		53.7	54.6	52.0	55.8	53.4	57.7	48.0	57.2	51.9	
11. 交通安全対策特別交付金		0.1	0.1	0.1	0.1	0.1	0.1	0.1	0.1	0.1	
12. 分担金及び負担金		1.7	1.3	1.5	1.2	1.7	1.3	1.5	1.3	1.7	
13. 使 用 料		1.6	1.8	1.5	1.8	1.5	1.9	1.2	1.8	1.3	
14. 手 数 料		0.8	0.7	0.8	0.7	0.7	0.7	0.6	0.7	0.7	
15. 国 庫 支 出 金		8.0	10.7	8.7	10.9	8.5	11.3	10.4	12.2	11.1	
16. 都道府県支出金		2.9	3.3	1.9	2.6	1.9	2.5	1.7	2.4	2.4	
17. 財 産 収 入		0.9	0.8	0.7	0.5	0.5	0.5	0.6	0.5	0.4	
18. 寄 附 金		0.1	0.1	0.1	0.1	0.0	0.4	0.0	0.1	0.0	
19. 繰 入 金		1.5	4.2	1.7	2.8	0.6	2.3	0.4	2.4	1.5	
20. 繰 越 金		2.2	2.4	1.9	2.8	2.2	2.5	1.9	2.3	2.9	
21. 諸 収 入		10.5	6.8	10.1	6.4	12.4	6.5	8.3	6.2	7.9	
22. 地 方 債		16.0	13.2	19.0	14.3	16.5	12.3	25.3	12.8	18.1	
合 計		100.0	100.0	100.0	100.0	100.0	100.0	100.0	100.0	100.0	

(注) 類似都市：自治省設定の都市類型 VI-5

類似都市比較

イ. 目的別歳出構成比の状況

(単位 %)

区 分	年 度	7年度		8年度		9年度		10年度		11年度	
		金沢市	類似都市	金沢市	類似都市	金沢市	類似都市	金沢市	類似都市	金沢市	類似都市
1. 議 会 費		0.5	0.5	0.5	0.6	0.5	0.6	0.4	0.6	0.4	
2. 総 務 費		10.9	10.5	8.9	9.5	7.8	10.0	7.3	9.3	8.3	
3. 民 生 費		15.9	20.5	16.5	21.7	17.6	22.8	16.1	22.6	19.5	
4. 衛 生 費		7.0	10.5	6.8	9.7	6.6	9.9	6.2	9.9	6.6	
5. 労 働 費		0.6	0.4	0.6	0.4	0.6	0.3	0.6	0.4	0.6	
6. 農 林 水 産 業 費		3.6	2.8	3.8	2.6	3.7	2.3	3.4	2.3	3.1	
7. 商 工 費		11.4	5.1	10.2	4.7	10.3	4.7	9.6	5.2	8.6	
8. 土 木 費		29.6	24.8	31.8	24.3	29.1	23.8	28.4	23.8	27.7	
9. 消 防 費		2.7	3.1	2.8	3.3	2.8	3.3	2.5	3.2	2.4	
10. 教 育 費		11.1	12.0	10.1	12.8	9.8	11.2	14.1	11.5	10.3	
11. 災 害 復 旧 費		0.1	0.2	0.3	0.1	0.2	0.1	0.3	0.1	1.1	
12. 公 債 費		6.2	9.4	7.3	10.1	10.6	10.9	10.8	11.0	9.9	
13. 諸 支 出 金		0.4	0.2	0.4	0.2	0.4	0.1	0.3	0.1	1.5	
14. 前 年 度 繰 上 充 用 金		—	—	—	—	—	—	—	—	—	
合 計		100.0	100.0	100.0	100.0	100.0	100.0	100.0	100.0	100.0	

(注) 類似都市：自治省設定の都市類型 VI-5

ウ. 性質別歳出構成比の状況

(単位 %)

区 分	年 度	7年度		8年度		9年度		10年度		11年度	
		金沢市	類似都市	金沢市	類似都市	金沢市	類似都市	金沢市	類似都市	金沢市	類似都市
1. 人 件 費 (a)		15.3	19.9	14.4	20.0	14.8	20.4	12.9	20.0	13.0	
2. 扶 助 費		9.0	12.6	8.9	12.6	9.8	13.4	9.2	13.1	9.8	
3. 公 債 費		6.3	9.4	7.3	10.1	10.6	10.9	10.8	11.0	9.9	
小 計		30.6	41.9	30.6	42.7	35.2	44.7	32.9	44.1	32.7	
4. 物 件 費		9.2	9.1	9.0	9.7	9.7	10.2	9.0	10.7	10.0	
5. 維 持 補 修 費		1.2	1.2	1.3	1.2	1.2	1.1	1.0	1.2	0.9	
6. 補 助 費 等		8.5	5.9	8.3	5.6	8.1	6.3	7.5	6.1	8.3	
7. 積 立 金		0.3	1.6	0.7	1.6	0.7	1.3	0.5	0.8	2.0	
8. 投資及び出資金・貸付金		10.1	6.4	8.8	6.0	9.3	5.8	7.8	6.1	7.3	
9. 繰 出 金		5.7	7.0	3.9	6.1	3.6	5.3	3.0	5.8	3.4	
10. 前 年 度 繰 上 充 用 金		—	—	—	—	—	—	—	—	—	
11. 投 資 的 経 費		34.4	26.9	37.4	27.1	32.2	25.3	38.3	25.2	35.4	
うち人件費 (b)		0.5	0.6	0.5	0.6	0.5	0.5	0.4	0.5	0.4	
(1) 普通建設事業費		34.3	26.7	37.1	26.9	32.0	25.2	38.0	25.1	34.3	
補助		7.8	7.6	8.1	7.7	6.1	6.6	8.9	7.7	8.4	
単 独		26.5	19.1	29.0	19.2	25.9	18.6	29.1	17.4	25.9	
(2) 災害復旧事業費		0.1	0.2	0.3	0.2	0.2	0.1	0.3	0.1	1.1	
(3) 失業対策事業費		—	—	—	—	—	—	—	—	—	
合 計		100.0	100.0	100.0	100.0	100.0	100.0	100.0	100.0	100.0	
うち人件費 (a) + (b)		15.8	20.5	14.9	20.6	15.3	20.9	13.3	20.5	13.4	
実 質 収 支 比 率		0.6	2.4	1.3	2.4	1.2	2.1	1.3	2.3	1.3	
経 常 収 支 比 率		66.5	79.8	68.4	82.5	72.2	83.4	73.3	84.8	72.6	
公 債 費 比 率		10.7	13.8	11.5	14.3	13.2	14.7	14.1	14.6	15.1	
財政力指数 (3 か年平均)		0.86	0.84	0.85	0.85	0.84	0.84	0.82	0.85	0.79	

(注) 類似都市：自治省設定の都市類型 VI-5

類似都市比較

エ. 類似都市11年度普通会計決算(その1)

(金額単位 百万円)

区 分	金沢	旭川	函館	盛岡	秋田	郡山	いわき	宇都宮	前橋	浦和	大宮	市川	
人 口 (人)	438,272	362,143	287,843	286,478	312,094	328,132	364,914	445,777	283,136	477,590	449,759	437,481	
歳 入 総 額	217,295	172,680	123,370	100,251	119,620	119,708	136,206	170,872	113,723	158,818	138,451	114,772	
歳 出 総 額	213,373	171,415	122,350	99,129	117,779	115,654	132,694	166,907	111,321	149,988	133,241	110,366	
歳入歳出差引額	3,922	1,265	1,020	1,122	1,841	4,054	3,512	3,965	2,402	8,830	5,210	4,406	
翌年度繰越財源	2,528	126	129	711	856	861	569	2,509	562	3,719	2,067	169	
実 質 収 支 額	1,394	1,139	891	411	985	3,193	2,943	1,456	1,840	5,111	3,143	4,237	
単 年 度 収 支 額	51	△ 25	202	210	186	64	1,247	△ 988	133	853	427	2,538	
積 立 金	5	8	5	306	8	4,502	1,067	19	1	1,490	955	7	
繰上償還金	555	2	0	300	660	0	1,814	77	0	805	0	187	
積立金とりくずし額	0	0	0	100	0	600	0	0	1,000	0	0	0	
実質単年度収支額	611	△ 15	207	716	854	3,966	4,128	△ 892	△ 866	3,148	1,382	2,732	
基準財政需要額	83,482	68,036	53,988	46,438	54,515	58,681	63,547	69,720	46,240	64,657	60,633	56,437	
基準財政収入額	62,189	35,382	27,639	32,886	34,841	38,751	40,058	64,342	38,591	61,697	61,891	54,847	
標準財政規模	103,687	79,223	62,736	57,371	65,772	71,154	76,352	90,660	58,717	84,826	82,144	74,373	
財政力指数(3年平均)	0.794	0.547	0.545	0.746	0.683	0.696	0.691	0.973	0.878	0.995	1.091	1.021	
実 質 収 支 比 率	1.3	1.4	1.4	0.7	1.5	4.5	3.9	1.6	3.1	6.0	3.8	5.7	
公債費比率(単年度)	15.1	18.9	16.6	19.8	18.6	12.2	13.6	11.6	14.9	11.3	21.4	12.2	
起債制限比率(3年平均)	8.4	13.3	12.0	12.9	12.1	6.8	9.7	9.5	11.1	8.2	17.5	9.1	
地方債現在高	254,119	167,753	121,209	142,233	128,736	111,249	133,246	129,207	111,357	104,182	124,949	96,172	
債務負担行為額	25,554	21,210	4,057	7,731	9,278	16,283	1,317	18,949	1,655	19,518	23,727	17,709	
基金現在高	20,241	12,073	16,220	5,800	19,426	21,462	21,699	24,464	8,933	18,005	15,557	7,708	
内 訳	財政調整基金	2,651	1,105	2,031	2,184	2,207	7,478	4,322	6,348	4,052	7,905	1,495	2,088
	減債基金	3,389	4,935	4,492	265	5,936	3,578	5,702	5,430	333	1,970	0	208
	その他特定基金	14,201	6,033	9,697	3,351	11,283	10,406	11,675	12,686	4,548	8,130	14,062	5,412
経常収支比率	72.6	79.5	84.7	87.4	79.3	66.9	72.6	79.0	86.8	81.2	85.1	87.1	
減税補てん債を経常一般財源等に加えた経常収支比率	72.6	79.0	84.2	86.7	78.8	66.5	72.1	78.3	86.1	80.2	84.3	86.0	

(注) 類似都市：中核市・地方交付税種地I-6,7・自治省設定の都市類型VI-5

エ. 類似都市11年度普通会計決算(その2)

(金額単位 百万円)

区 分	船橋	松戸	八王子	横須賀	藤沢	相模原	平塚	厚木	長野	新潟	富山	福井	
人 口 (人)	544,910	459,501	513,762	428,987	374,923	591,552	251,998	209,520	357,628	486,638	321,521	249,926	
歳 入 総 額	147,047	117,607	164,538	145,876	125,516	173,340	77,006	82,046	136,351	202,367	130,346	86,770	
歳 出 総 額	145,184	114,656	163,724	138,086	120,331	167,785	74,902	78,153	133,318	200,920	128,418	85,811	
歳入歳出差引額	1,863	2,951	814	7,790	5,185	5,555	2,104	3,893	3,033	1,447	1,928	959	
翌年度繰越財源	1,471	353	23	858	881	1,468	176	79	1,733	1,131	802	608	
実 質 収 支 額	392	2,598	791	6,932	4,304	4,087	1,928	3,814	1,300	316	1,126	351	
単 年 度 収 支 額	△ 334	1,126	△ 595	1,229	868	△ 71	△ 97	216	△ 89	283	△ 1,325	53	
積 立 金	4	71	3	0	7	17	15	28	1,539	5	929	504	
繰上償還金	0	0	0	351	0	378	0	1,735	987	1,870	28	0	
積立金とりくずし額	0	1,490	282	0	1,200	3,000	536	877	0	0	0	0	
実質単年度収支額	△ 330	△ 293	△ 874	1,580	△ 325	△ 2,676	△ 618	1,102	2,437	2,158	△ 368	557	
基準財政需要額	67,330	62,987	71,058	66,547	53,289	77,537	35,060	29,586	65,566	87,159	57,585	41,187	
基準財政収入額	68,739	53,838	70,328	53,294	57,856	77,303	35,065	39,970	47,981	65,834	46,041	35,205	
標準財政規模	91,283	80,406	94,070	83,940	76,822	102,802	46,530	53,060	81,166	108,468	72,484	52,513	
財政力指数(3年平均)	1.066	0.902	1.037	0.835	1.115	1.060	1.047	1.398	0.808	0.802	0.858	0.910	
実 質 収 支 比 率	0.4	3.2	0.8	8.3	5.6	4.0	4.1	7.2	1.6	0.3	1.6	0.7	
公債費比率(単年度)	10.4	17.1	15.8	16.8	10.6	16.7	13.7	13.0	17.8	15.3	14.1	13.5	
起債制限比率(3年平均)	8.3	13.0	12.1	13.3	7.6	13.1	11.8	12.0	11.0	11.2	9.9	10.0	
地方債現在高	108,822	135,581	205,805	163,520	92,334	169,985	54,286	72,964	187,911	193,694	142,195	70,673	
債務負担行為額	15,167	13,735	79,127	7,998	25,390	3,813	9,849	12,519	13,641	12,645	5,326	17,628	
基金現在高	11,000	4,682	12,724	18,269	14,617	10,316	10,348	7,195	30,919	25,875	15,609	6,444	
内 訳	財政調整基金	3,004	1,791	6,070	0	4,468	3,934	1,748	3,559	6,673	9,035	5,675	654
	減債基金	220	25	0	3,933	0	0	0	14,609	8,423	4,407	428	
	その他特定基金	7,776	2,866	6,654	14,336	10,149	6,382	8,600	3,636	9,637	8,417	5,527	5,362
経常収支比率	91.7	89.0	94.1	83.7	86.2	87.6	86.4	76.1	70.9	80.3	79.6	84.4	
減税補てん債を経常一般財源等に加えた経常収支比率	90.6	88.0	93.1	83.0	85.3	86.7	85.5	75.5	70.3	79.7	78.9	83.7	

(注) 類似都市：中核市・地方交付税種地I-6,7・自治省設定の都市類型VI-5

類似都市比較

エ. 類似都市11年度普通会計決算(その3)

(金額単位 百万円)

区 分	岐阜	静岡	浜松	豊橋	豊田	堺	東大阪	姫路	尼崎	明石	和歌山	岡山	
人 口 (人)	401,748	471,044	566,930	354,318	339,994	786,964	497,393	474,621	466,380	291,950	393,823	617,662	
歳 入 総 額	152,577	191,613	204,157	119,471	141,543	315,761	178,783	187,873	211,925	96,345	136,582	253,943	
歳 出 総 額	144,622	185,193	197,476	115,183	128,187	312,622	177,223	180,766	211,223	94,576	133,697	245,119	
歳入歳出差引額	7,955	6,420	6,681	4,288	13,356	3,139	1,560	7,107	702	1,769	2,885	8,824	
翌年度繰越財源	511	3,294	3,044	581	6,045	1,225	745	2,730	686	1,653	1,169	3,907	
実質収支額	7,444	3,126	3,637	3,707	7,311	1,914	815	4,377	16	116	1,716	4,917	
単年度収支額	1,791	△ 146	△ 596	994	1,662	958	△ 426	△ 632	△ 26	26	705	515	
積 立 金	720	206	7	42	1,100	1,354	159	71	138	31	2,091	20	
繰上償還金	0	3,584	1,314	574	0	0	0	3,074	0	0	49	0	
積立金とりぐずし額	0	500	0	1,040	0	0	141	0	0	0	0	2,300	
実質単年度収支額	2,511	3,144	725	570	2,762	2,312	△ 408	2,513	112	57	2,845	△ 1,765	
基準財政需要額	68,115	80,194	93,954	59,326	48,949	123,867	79,025	79,723	76,457	42,277	64,317	114,294	
基準財政収入額	54,252	66,872	83,256	49,316	72,049	101,445	66,693	71,192	64,871	31,470	50,281	85,455	
標準財政規模	85,686	101,820	120,950	75,264	95,699	156,924	100,839	102,906	97,670	52,527	80,583	141,167	
財政力指数(3年平均)	0.841	0.885	0.928	0.916	1.536	0.865	0.891	0.946	0.894	0.773	0.832	0.763	
実質収支比率	8.7	3.1	3.0	4.9	7.6	1.2	0.8	4.3	0.0	0.2	2.1	3.5	
公債費比率(単年度)	15.3	15.1	16.0	11.6	7.8	14.5	12.9	15.2	12.4	15.3	16.5	19.1	
起債制限比率(3年平均)	10.5	11.1	12.6	9.9	5.4	11.1	11.0	13.0	10.0	9.8	13.7	14.1	
地方債現在高	156,809	196,916	220,345	105,150	86,303	269,134	140,048	167,627	216,822	115,208	149,922	293,226	
債務負担行為額	36,799	9,357	28,862	7,496	6,123	43,594	42,578	28,247	21,636	11,255	4,247	80,048	
基金現在高	27,291	30,880	18,202	11,641	28,695	48,782	32,300	34,662	9,849	17,095	13,261	20,830	
内 訳	財政調整基金	9,129	6,132	4,903	7,201	16,100	5,724	6,965	8,110	1,067	6,980	3,902	6,652
	減債基金	2,927	3,924	131	558	0	6,836	2,608	1,459	2,036	4,474	3,800	2,081
	その他特定基金	15,235	20,824	13,168	3,882	12,595	36,222	22,727	25,093	6,746	5,641	5,559	12,097
経常収支比率	84.2	74.4	76.5	79.0	62.4	95.1	98.2	74.8	97.6	87.8	89.4	86.2	
減税補てん償を経常一般財源等に加えた経常収支比率	80.1	73.7	75.9	78.3	61.9	94.3	97.3	74.2	96.8	86.9	88.7	85.6	

(注) 類似都市：中核市・地方交付税種地I-6,7・自治省設定の都市類型VI-5

エ. 類似都市11年度普通会計決算(その4)

(金額単位 百万円)

区 分	倉敷	福山	高松	松山	高知	長崎	熊本	大分	宮崎	鹿児島	那覇	平均	
人 口 (人)	430,202	379,561	335,163	467,723	323,791	423,021	647,008	434,061	303,785	543,236	300,043	415,211	
歳 入 総 額	172,072	139,847	129,509	165,487	157,683	208,080	262,669	162,126	115,823	207,797	117,343	155,395	
歳 出 総 額	168,880	138,096	125,156	157,712	154,571	206,434	257,826	157,507	113,769	200,221	115,809	151,433	
歳入歳出差引額	3,192	1,751	4,353	7,775	3,112	1,646	4,843	4,619	2,054	7,576	1,534	3,962	
翌年度繰越財源	1,215	1,008	1,864	5,601	2,363	733	2,631	2,560	1,708	4,482	804	1,595	
実質収支額	1,977	743	2,489	2,174	749	913	2,212	2,059	346	3,094	730	2,367	
単年度収支額	1,801	433	636	△ 504	△ 42	987	△ 135	554	△ 2	1,467	△ 1,098	321	
積 立 金	4,449	506	22	1,300	5	474	654	45	4	18	488	540	
繰上償還金	0	1,172	0	0	0	0	0	628	833	5,294	266	565	
積立金とりぐずし額	0	0	800	1,000	0	390	0	231	0	3,000	600	406	
実質単年度収支額	6,250	2,111	△ 142	△ 204	△ 37	1,071	519	996	835	3,779	△ 944	1,020	
基準財政需要額	69,163	63,201	56,923	70,745	59,928	76,267	114,192	67,409	52,470	90,639	46,069	66,782	
基準財政収入額	60,682	52,145	48,507	52,508	36,975	42,466	70,606	56,017	32,811	56,513	27,578	54,011	
標準財政規模	88,740	80,016	72,735	121,887	71,906	90,023	137,076	85,504	62,880	108,702	54,916	85,893	
財政力指数(3年平均)	0.931	0.892	0.941	0.790	0.653	0.601	0.638	0.862	0.672	0.651	0.620	0.868	
実質収支比率	2.2	0.9	3.4	1.8	1.0	1.0	1.6	2.4	0.6	2.8	1.3	2.8	
公債費比率(単年度)	13.9	16.5	14.3	11.9	18.0	20.2	22.2	16.7	16.2	14.2	18.0	15.2	
起債制限比率(3年平均)	11.0	13.4	11.7	7.8	13.5	12.8	17.0	12.3	10.7	8.5	14.6	11.3	
地方債現在高	141,803	150,064	129,713	154,348	192,454	215,388	324,109	173,231	130,021	206,289	116,424	154,756	
債務負担行為額	45,533	10,377	5,692	9,714	934	5,691	22,798	15,025	3,779	3,368	36,847	18,379	
基金現在高	15,148	17,711	21,706	32,607	13,646	36,474	7,616	22,390	20,352	46,622	17,345	19,249	
内 訳	財政調整基金	10,125	4,980	5,890	11,650	2,117	3,896	4,472	7,184	2,451	5,964	899	4,957
	減債基金	4	4,753	2,165	4,870	2,304	12,550	651	3,831	3,760	12,835	322	3,131
	その他特定基金	5,019	7,978	13,651	16,087	9,225	20,028	2,493	11,375	14,141	27,823	16,124	11,161
経常収支比率	83.0	81.8	80.5	72.5	83.4	90.2	86.4	83.7	78.0	77.0	85.5	82.5	
減税補てん償を経常一般財源等に加えた経常収支比率	82.3	81.2	79.8	72.0	82.9	89.7	85.8	83.0	77.4	76.4	84.9	81.8	

(注) 類似都市：中核市・地方交付税種地I-6,7・自治省設定の都市類型VI-5

類似都市比較

オ. 県庁所在都市財政状況総合比較表

平成10年度(1998年度)決算 46県庁所在都市の財政13指標総合ランキング(東京都を除く)

地域	財政指標	都市人口 (平成11年3月末現在)	① 財政力指数	② 個人住民税当り額	③ 自主財源比率	④ 実質収支比率	⑤ 経常収支比率	⑥ 義務的経費比率	⑦ 人件費比率	⑧ 公債費比率	⑨ 起債制限比率	⑩ 金融収支比率	⑪ 積立金/標準財政規模	⑫ 投資的経費比率	⑬ 普通建設事業費伸率'98/'95	総合ランキング						
																平成10年度(98)	9年度(97)	8年度(96)	7年度(95)	6年度(94)	5年度(93)	4年度(92)
北海道・東北	札幌市	1,792,167	39	28	35	38	26	⑨	⑧	16	⑦	45	31	26	19	29	36	31	34	32	37	37
	青森市	297,586	43	44	41	36	21	39	13	22	21	25	23	44	32	42	44	43	45	43	43	43
	盛岡市	282,783	29	27	40	33	34	20	15	30	24	35	42	⑧	39	40	34	26	15	22	15	32
	仙台市	971,291	16	13	18	35	22	⑥	⑩	43	41	17	④	⑤	11	14	13	16	24	19	12	12
	秋田市	311,723	36	38	37	23	16	32	32	27	17	28	17	40	31	37	40	37	38	31	36	37
	山形市	250,066	33	29	29	③	15	⑩	14	40	30	21	37	⑥	21	19	18	34	31	27	33	16
	福島市	287,308	32	37	30	②	⑤	12	21	24	23	14	⑧	19	13	13	14	25	29	22	⑩	⑨
関東	水戸市	244,426	13	15	19	26	12	24	29	39	37	38	35	12	12	23	12	13	21	26	28	30
	宇都宮市	438,680	④	19	②	13	⑨	13	34	②	⑥	20	22	14	29	③	⑤	④	③	⑥	⑤	④
	前橋市	282,861	15	25	⑩	12	29	19	22	⑩	⑨	11	33	⑩	34	12	⑦	④	④	⑩	⑤	⑥
	浦和市	473,519	①	②	①	④	18	14	40	①	②	29	28	33	30	⑥	③	②	②	①	③	①
	千葉市	858,638	②	⑤	12	27	42	21	28	32	42	23	40	13	25	24	23	18	⑨	⑤	13	22
	横浜市	3,351,612	⑩	①	⑦	39	33	18	⑨	33	40	41	36	27	35	30	20	18	20	14	11	⑩
	新潟市	485,878	23	24	13	42	17	⑧	17	17	15	22	21	20	⑦	15	⑧	12	⑧	⑧	⑨	29
北陸・甲信越	富山市	321,684	18	20	21	⑦	⑩	⑦	25	⑥	⑧	43	30	④	20	⑨	19	⑦	⑩	29	18	24
	金沢市	437,845	24	12	36	21	①	①	③	⑨	④	34	29	①	②	①	⑥	③	⑤	③	②	⑧
	福井市	250,255	⑦	14	11	30	27	29	37	⑦	11	④	44	34	24	18	30	33	32	30	34	26
	甲府市	192,857	14	21	④	41	23	42	26	38	32	18	25	45	45	38	34	28	27	11	20	11
	長野市	356,763	22	22	③	16	④	④	④	34	13	⑦	⑥	②	44	②	④	⑥	①	②	①	②
	岐阜市	402,487	19	16	⑤	①	19	27	43	12	14	⑨	14	36	40	16	17	⑨	11	13	21	14
	静岡市	471,593	12	11	⑨	⑨	⑥	33	31	15	16	15	19	30	17	⑩	⑨	⑦	13	⑦	⑦	⑤
東海	名古屋市	2,096,778	⑥	④	⑧	43	37	16	19	14	12	36	41	41	37	25	25	21	18	20	22	17
	津市	159,919	⑧	⑩	⑥	⑤	11	38	45	③	⑩	12	②	37	④	④	⑩	20	22	25	31	28
	大津市	282,911	11	⑧	15	29	20	30	36	31	33	40	45	25	26	33	32	35	30	33	26	35
	奈良市	363,303	⑨	③	22	37	41	31	41	25	35	44	39	21	27	39	27	30	36	39	35	32
	和歌山市	395,268	20	32	16	22	43	46	46	28	38	27	43	46	41	43	41	44	44	42	41	42
	京都市	1,388,786	37	⑨	28	44	44	37	27	35	31	32	26	39	⑤	41	43	42	42	40	39	39
	大阪市	2,472,294	③	23	17	40	45	11	16	19	25	30	⑨	22	15	17	23	15	14	15	19	13
畿	神戸市	1,453,731	30	⑥	24	46	46	17	⑥	46	46	16	16	11	36	32	15	23	28	36	25	25
	鳥取市	146,681	38	39	31	17	②	②	②	18	28	39	③	⑦	⑩	11	28	22	17	16	24	31
	松江市	147,197	35	30	38	32	32	⑤	⑦	26	26	46	⑩	28	①	26	38	27	37	37	32	36
	岡山市	616,230	27	26	25	⑩	31	36	35	36	34	⑩	34	29	23	34	22	29	25	28	27	23
	広島市	1,102,808	28	⑦	32	34	39	15	⑤	44	44	42	38	18	16	35	37	38	35	35	30	27
	山口市	135,066	31	35	34	⑥	13	22	23	23	27	13	13	32	28	20	31	39	26	24	29	34
	徳島市	263,358	21	31	23	28	38	41	42	11	20	24	15	38	⑧	31	33	36	40	38	40	41
四国	高松市	332,740	⑤	18	14	14	28	28	33	13	19	⑤	⑦	⑨	⑨	⑤	①	①	⑥	⑨	⑧	⑦
	松山市	468,992	25	42	26	11	③	26	24	④	③	①	11	24	18	⑦	②	14	16	④	④	③
	高知市	323,342	42	34	46	24	25	40	12	37	36	19	32	15	③	36	39	40	41	41	44	44
	福岡市	1,270,725	26	17	27	25	30	③	①	42	43	33	27	23	22	28	26	24	22	17	15	19
九州・沖縄	佐賀市	164,863	34	33	33	15	14	34	39	⑤	①	②	20	31	43	21	21	17	12	21	14	20
	長崎市	425,671	46	43	42	45	40	43	20	41	29	37	⑤	43	42	45	41	41	43	45	45	45
	熊本市	644,484	44	36	43	19	36	44	30	45	45	26	46	35	46	46	45	46	39	44	42	40
	大分市	432,100	17	40	20	18	24	35	38	20	22	③	18	16	33	22	16	11	⑥	12	17	18
	宮崎市	303,133	41	45	44	31	⑦	25	11	21	18	31	12	17	14	27	29	32	33	34	38	33
	鹿児島市	542,763	40	41	39	20	⑧	23	18	⑧	⑤	⑥	①	③	⑥	⑧	11	⑨	18	17	23	21
	那覇市	299,148	15	46	45	⑧	35	45	44	29	39	⑧	24	42	38	44	46	45	46	46	46	43

公営企業会計決算

(10) 公営企業特別会計決算

(単位 千円)

区 分		ガス事業		水道事業		発電事業		工業用水道事業	
		当該年度	累 計	当該年度	累 計	当該年度	累 計	当該年度	累 計
7年度	剰 余 金	98,831	633	△ 566,165	△ 6,228	329,550	51		
	不 良 債 務								
	新 規 積 立 金	99,000				329,580			
	積立金とりくずし	254,000	1,276,000	7,000	18,000	150,400	851,460		
8年度	剰 余 金	△ 177,065	0	△ 524,214	△ 530,442	253,672	23		
	不 良 債 務								
	新 規 積 立 金					253,700			
	積立金とりくずし	190,432	1,085,568	18,000	0	242,300	862,860		
9年度	剰 余 金	△ 100,029	△ 13,461	313,583	△ 216,859	318,338	61		
	不 良 債 務								
	新 規 積 立 金					318,300			
	積立金とりくずし	135,568	950,000			251,500	929,660		
10年度	剰 余 金	△ 30,533	△ 43,994	181,569	△ 35,290	364,859	745		
	不 良 債 務								
	新 規 積 立 金					364,185			
	積立金とりくずし		950,000			115,600	1,178,245		
11年度	剰 余 金	△ 276,300	△ 320,294	279,376	230,085	280,100	686		
	不 良 債 務								
	新 規 積 立 金			14,000		280,159			
	積立金とりくずし		950,000		14,000	100,200	1,358,204		

(単位 千円)

区 分		病院事業		中央卸売市場事業		公共下水道事業		公設花き地方卸売市場事業	
		当該年度	累 計	当該年度	累 計	当該年度	累 計	当該年度	累 計
7年度	剰 余 金	172,310	△ 432,242	49,150	△ 168,008	△ 606,192	△ 321,159	553	3,633
	不 良 債 務								
	新 規 積 立 金							200	
	積立金とりくずし					285,033	0	100	400
8年度	剰 余 金	181,917	△ 250,325	58,270	△ 109,738	563,843	103,326	△ 1,083	2,550
	不 良 債 務								
	新 規 積 立 金					139,358			
	積立金とりくずし						139,358	200	200
9年度	剰 余 金	276,865	25,140	134,155	23,117	152,182	0	2,519	4,769
	不 良 債 務								
	新 規 積 立 金	1,400		1,300		255,508		300	
	積立金とりくずし		1,400		1,300		394,866	200	300
10年度	剰 余 金	24,940	48,780	44,716	64,433	690,548	114,548	2,674	7,043
	不 良 債 務								
	新 規 積 立 金	1,300		3,400		576,000		400	
	積立金とりくずし		2,700		4,700	13,000	957,866		700
11年度	剰 余 金	△ 88,713	△ 39,932	313	64,726	296,907	282,925	1,516	8,058
	不 良 債 務								
	新 規 積 立 金			20		128,530		500	
	積立金とりくずし	1,400	1,300	1,300	3,400	8,000	1,078,396	300	900

(1)国、県の財政規模及び地方財政計画

(単位 千円)

区 分	国一般会計		石川県一般会計		地方財政計画	
		対前年比		対前年比		対前年比
3年度	70,347,419,164	6.2	428,603,000	△ 0.6	70,884,800,000	5.6
4 //	72,218,011,260	2.7	487,138,000	13.7	74,365,100,000	4.9
5 //	72,354,824,310	0.2	507,255,000	4.1	76,415,200,000	2.8
6 //	73,081,669,430	1.0	424,324,000	△ 16.3	80,928,100,000	5.9
7 //	70,987,120,301	△ 2.9	552,885,000	30.3	82,509,300,000	2.0
8 //	75,104,923,815	5.8	561,812,000	1.6	85,284,800,000	3.4
9 //	77,390,003,705	3.0	584,655,000	4.1	87,059,600,000	2.1
10 //	77,669,179,091	0.4	541,060,000	△ 7.5	87,096,400,000	0.0
11 //	81,860,122,402	5.4	654,988,000	21.1	88,531,600,000	1.6
12 //	84,987,053,259	3.8	665,941,000	1.7	88,930,000,000	0.5

(注) 6,10年度の石川県の当初予算は「骨格予算」

(2)県営事業市町村負担率(石川県)

区 分	事 業 名	負 担 割 合			地財法第27条第2項に基づく 石川県議会における議決年月日
		国	県	市町村	
道 路	地方道特殊改良事業(公共)	7.5 15	6.5 15	1 15	昭和 41. 3. 19
	県単道路改良事業		8.5 10	1.5 10	昭和 55. 3. 25
	県単舗装道新設事業		4 5	1 5	昭和 54. 3. 16
	県単道路特別整備事業		9 10	1 10	昭和 39. 3. 21
	県単地域総合整備事業		9 10	1 10	平成 3. 7. 5
砂 防	急傾斜地崩壊対策事業	4 10	4.5 10	1.5 10	昭和 56. 3. 26
	// (公共施設関連)	4.5 10	4.5 10	1 10	昭和 48. 10. 2
港 湾	港湾改修事業(重要港湾)	5 10	2.5 10	2.5 10	昭和 50. 3. 15
	港湾補修事業(公共)	10 30	15.5 30	4.5 30	平成 元. 10. 6
	港湾環境整備事業(重要港湾)工作	5 10	2.5 10	2.5 10	昭和 50. 3. 15
	// 用地	1 3	5 12	2.5 10	昭和 50. 3. 15
	// 廃棄物埋立護岸	2.5 10	5 10	2.5 10	昭和 50. 3. 15
	港湾局部改良事業(公共)	10 30	15.5 30	4.5 30	昭和 50. 3. 15
	金沢港建設事業(国直轄)	5 10	3 10	2 10	(昭和 39. 10. 1協定)
	県単港湾改良事業(金石)		5.5 10	4.5 10	昭和 53. 2. 24
	// (大野)		6 10	4 10	(昭和 39. 10. 1協定)
	県単港湾修繕事業		7.5 10	2.5 10	昭和 50. 3. 15
港 湾 調 査 事 業		1 2	1 2	(昭和 39. 10. 1協定)	
街 路	街路事業(公共第一種)	3 6	2 6	1 6	昭和 39. 3. 21
	// (公共第二種)	2 4	1 4	1 4	昭和 41. 6. 30
	// (公共長大橋及び跨線橋)	10 20	9 20	1 20	{ 昭和 43. 3. 19 昭和 48. 10. 2 }
	県単街路事業		3 4	1 4	{ 昭和 54. 3. 16 平成 12. 3. 22 }

資 料

(3) 超過負担の状況

(単位 千円)

区 分		7 年 度			8 年 度			9 年 度		
		事業費	補助対象	差 引	事業費	補助対象	差 引	事業費	補助対象	差 引
建 設 費	小 中 学 校	3,329,764	2,605,389	724,375	1,675,994	1,266,273	409,721	987,329	284,559	702,770
	公 営 住 宅	2,091,566	1,475,380	616,186	1,549,149	1,277,278	271,871	1,040,625	757,340	283,285
	小 計	5,421,330	4,080,769	1,340,561	3,225,143	2,543,551	681,592	2,027,954	1,041,899	986,055
事 務 費 ・ 運 営 費	国民健康保険	653,608	9,639	643,969	698,070	9,418	688,652	742,275	9,879	732,396
	保 育 所	1,544,253	676,981	867,272	1,580,367	748,787	831,580	1,614,935	772,189	842,746
	国 民 年 金	308,001	298,790	9,211	415,822	409,120	6,702	435,958	412,111	23,847
	小 計	2,505,862	985,410	1,520,452	2,694,259	1,167,325	1,526,934	2,793,168	1,194,179	1,598,989
合 計	7,927,192	5,066,179	2,861,013	5,919,402	3,710,876	2,208,526	4,821,122	2,236,078	2,585,044	

(単位 千円)

区 分		10 年 度			11 年 度			12年度(当初予算)		
		事業費	補助対象	差 引	事業費	補助対象	差 引	事業費	補助対象	差 引
建 設 費	小 中 学 校	847,930	816,463	31,467	1,143,670	1,060,995	82,675	700,000	667,009	32,991
	公 営 住 宅	2,347,332	1,761,958	585,374	1,081,255	922,370	158,885	1,712,916	1,305,754	407,162
	小 計	3,195,262	2,578,421	616,841	2,224,925	1,983,365	241,560	2,412,916	1,972,763	440,153
事 務 費 ・ 運 営 費	国民健康保険	781,003	0	781,003	884,612	0	884,612	883,801	5,800	878,001
	保 育 所	1,744,568	813,634	930,934	1,878,993	830,454	1,048,539	1,845,895	819,577	1,026,318
	国 民 年 金	355,688	339,721	15,967	348,064	332,759	15,305	350,818	330,610	20,208
	小 計	2,881,259	1,153,355	1,727,904	3,111,669	1,163,213	1,948,456	3,080,514	1,155,987	1,924,527
合 計	6,076,521	3,731,776	2,344,745	5,336,594	3,146,578	2,190,016	5,493,430	3,128,750	2,364,680	

(4)借入金利関係

年 度		区 分	公定歩合	政府資金 (資金運用部資金) (簡易保険資金)	公営企業金融 公庫資金 (特別金利)	縁 故 資 金 (北國銀行ほか)
			%	%	%	%
8		4. 1	0.50	3.40	3.45	
		4. 30				[3.28
		5. 17			3.50	3.20
		5. 31				[3.41
		9. 11		3.30	3.40	2.125
		10. 9		3.10	3.20	
		12. 11		3.00	3.10	
	9.	1. 24		2.90	3.00	
		3. 19		2.80	2.90	
		3. 31				2.65
9		4. 9		2.70	2.75	
		5. 9		2.60	2.70	
		5. 22			2.65	
		5. 30				2.45
		6. 6		2.90	2.95	
		7. 11		2.80	2.90	
		8. 8		2.70	2.80	
		9. 10		2.50	2.60	
		10. 13		2.40	2.50	
		11. 6		2.20	2.30	
	10.	1. 23		2.10	2.20	
		2. 12		2.30	2.35	
		3. 11		2.10	2.20	
	3. 31				2.042	
10		4. 8		2.00	2.10	
		5. 29				2.01
		6. 10		1.80	1.90	
		8. 14		1.90		
		9. 7		1.70		
		9. 11			1.80	
		10. 16		1.10	1.20	
		12. 16		1.30	1.40	
	11.	1. 27		2.20	2.20	
		2. 17		2.10		
		3. 17				2.20
	3. 23			2.10		
	3. 30				2.20	
	3. 31				2.20	
11		4. 21		2.00	2.00	
		5. 19		1.70	1.80	
		5. 31				1.70
		6. 11		1.60	1.70	
		7. 16		2.00	2.00	
		9. 10		2.10	2.10	
		10. 14		1.90	2.00	
		11. 12		2.00	2.10	
		12. 17		2.10		
	12.	1. 28		2.00		
		2. 16		1.90	2.00	
		3. 10		2.00		
		3. 31				1.95
		4. 7		2.10	2.10	
	5. 19		2.00	2.00		
	5. 31				1.85	
	6. 14		1.90	1.95		
12. 6. 30 現在			0.50	1.90	1.95	—

資 料

(5)縁故債（銀行資金）借入状況

(単位 千円)

区 分		8年度				9年度			
一般会計債	借入年月	8年5月	9年3月	9年5月		10年3月		10年5月	
	借入金額	168,000	807,700	9,977,700		38,000	515,700	45,000	11,321,300
	発行形式	証書	証書	証書		証書	証書	証書	
	発行価格 (表面利率)	3.41%	2.65%	2.45%		2.45%	2.042%	2.01%	
	発行者利回り								
	借入期間 (うち据置期間)	10年 (3年)	10年 (3年)	10年 (3年)		10年 (3年)	10年 (3年)	10年 (1年)	10年 (3年)
	備 考	7年度債 繰越分				8年度債 繰越分			
	借入金額計	10,953,400				11,920,000			
その他特別会計債	借入金額		53,400	30,600	433,800			2,378,500	423,600
	発行形式		証書	証書				証書	
	発行価格 (表面利率)		2.65%	2.45%				2.01%	
	発行者利回り								
	借入期間 (うち据置期間)		10年 (3年)	10年 (3年)	7年 (7年)			10年 (3年)	7年 (7年)
	備 考		7年度債 繰越分						
	借入金額計		517,800			2,802,100			
	借入金額合計		11,471,200				14,722,100		

(単位 千円)

区 分		10年度				11年度					
一般会計債	借入年月	10年5月	11年3月		11年5月		12年3月		12年5月		
	借入金額	523,900	509,200	7,262,000	14,366,300	50,400	3,170,200	29,000	10,874,900		
	発行形式	証書	証書		証書	証書	証書	証書			
	発行価格 (表面利率)	2.01%	2.20%		1.70%	1.70%	1.95%	1.85%			
	発行者利回り										
	借入期間 (うち据置期間)	10年 (3年)	10年 (3年)		10年 (3年)	10年 (3年)	10年 (3年)	10年 (3年)	10年 (3年)	15年 (3年)	
	備 考	9年度債 繰越分				10年度債 繰越分					
	借入金額計	22,661,400				14,124,500					
その他特別会計債	借入金額		2,576,500	6,850,900	747,200	251,900		21,300	1,448,500	338,400	160,700
	発行形式		証書		証書		証書	証書			
	発行価格 (表面利率)		2.20%		1.70%		1.95%	1.85%			
	発行者利回り										
	借入期間 (うち据置期間)		10年 (3年)	7年 (7年)	10年 (3年)	7年 (7年)		10年 (3年)	15年 (3年)	7年 (7年)	
	備 考						10年度債 繰越分				
	借入金額計		10,426,500			1,968,900					
	借入金額合計		33,087,900				16,093,400				

(6)主なる料金の改定状況

年度 区分	3	4	5	6	7	8	9	10	11	12
保 育 料		4月 4.71%	4月 3.25%	4月 2.19%	4月 1.22%	4月 1.60%	4月 2.50%	4月 1.25%		
国民健康保険料				4月 6.70%		4月 △0.27%	4月 1.35%	4月 △7.91%	4月 0.64%	4月 1.98%
ガ ス 料 金										
水 道 料 金			6月 9.76%				4月 11.36%			
下水道使用料		6月 6.58%		6月 15.98%		4月 18.37%		4月 9.62%		

(7)地方財源不足対策

ア. 国・地方の財源不足対策

(単位 億円)

年度	区分	国		地 方				計
		赤字特例債	臨時特例交付金	交付税会計借入等	地方債の発行	たばこ税の 交付税会計繰入分	地方税の増額	
3	当初		876 (726)		6,521 (6,481)			7,397 (7,207)
4	当初		18 (18)		6,380 (6,104)			6,398 (6,122)
5	当初				7,080 (6,700)			7,080 (6,700)
6	当初	31,338		33,318	32,261 (400)			65,579 (400)
7	当初	※1 28,551		39,401	36,751 (200)			76,152 (200)
8	当初	※1 18,796 ※2 101,184		49,553	43,195 (120)			92,748 (120)
9	当初	※3 74,700		26,644	38,556			65,200
10	当初	※4 71,300		29,000	31,190			60,190
11	通常収支 の不足	※5 217,100		81,194	23,308			104,502
	恒久的減税 による不足		6,399 (地方特例交付金)	15,805	2,678		1,113	25,995
12	通常収支 の不足	※6 234,600		74,373	24,300			98,673
	恒久的減税 による不足		9,140 (地方特例交付金)	19,769	4,759		1,358	35,026

(注) ()は国庫補助率引き下げにかかる影響分で内書きである。

※1は「所得税法及び消費税法の一部を改正する法律の施行等による租税収入の減少を補うための平成6年度から平成8年度までの公債の発行の特例等に関する法律」の規定により発行するもの。

※2は「平成8年度における財政運営のための公債の発行の特例等に関する法律」の規定により発行するもの。

※3は「平成9年度における財政運営のための公債の発行の特例等に関する法律」の規定により発行するもの。

※4は「平成10年度における財政運営のための公債の発行の特例等に関する法律」の規定により発行するもの。

※5は「平成11年度における公債の発行の特例に関する法律」の規定により発行するもの。

※6は「平成12年度における公債の発行の特例に関する法律」の規定により発行するもの。

資 料

イ. 金沢市の財源対策債等の許可状況

(単位 千円)

区 分	3年度		4年度		5年度		6年度		7年度	
	資金 区分	許可額	資金 区分	許可額	資金 区分	許可額	資金 区分	許可額	資金 区分	許可額
臨時税収補てん債										
減収補てん債					縁故	1,350,300				
減税補てん債							政府	4,605,900	政府	4,254,000
財 源 対 策 債								771,300		1,145,900
一 般 公 共 事 業 債								771,300		979,500
農林業基盤整備事業債							政府	97,300	政府	174,700
災害関連事業債							政府	10,800	政府	28,600
準用河川等改修事業債							政府	112,000	政府	223,200
港湾事業債							政府	243,500	政府	275,300
都市計画事業債							政府	237,600	政府	164,800
治水事業債										
林道事業債							政府	29,100	政府	70,200
道路事業債							政府	41,000	政府	42,700
義務教育施設整備事業債									政府	166,400
一般廃棄物処理事業債										
地域総合整備事業債										
臨時地方道整備事業債										
臨時河川等整備事業債										
調 整 債										
公共事業等臨時特例債					政府	683,400				
臨時財政特例債	政府	332,500	政府	461,200	政府	43,600	政府	9,900	政府	76,600
計		332,500		461,200		2,077,300		5,387,100		5,476,500

(単位 千円)

区 分	8年度		9年度		10年度		11年度		12年度
	資金 区分	許可額	資金 区分	許可額	資金 区分	許可額	資金 区分	許可額	予 算
臨時税収補てん債			政府	3,317,500					
減収補てん債			縁故	1,100,000	縁故	1,047,000			
減税補てん債	政府	5,091,400			政府	2,761,000	政府	877,557	1,000,000
財 源 対 策 債		2,530,900		3,581,900		3,564,100		3,412,100	2,408,100
一 般 公 共 事 業 債		1,049,900		1,277,400		1,306,000		1,322,600	1,150,900
農林業基盤整備事業債	政府	148,500	政府	194,100	政府	113,600	政府	48,000	103,600
災害関連事業債	政府	41,100	政府	80,900	政府	46,200	政府	37,500	
準用河川等改修事業債	政府	223,200	政府	233,200	政府	206,100	政府	206,100	177,600
港湾事業債	政府	270,800	政府	275,700	政府	200,600	政府	233,600	357,700
都市計画事業債	政府	282,000	政府	358,500	政府	535,100	政府	598,800	288,000
治水事業債									
林道事業債	政府	67,000	政府	81,600	政府	82,900	政府	82,700	88,000
道路事業債	政府	17,300	政府	53,400	政府	121,500	政府	115,900	136,000
義務教育施設整備事業債	政府	57,700	政府	6,400	政府	19,000			
一般廃棄物処理事業債			政府	174,700	政府	116,400	政府	257,100	103,600
地域総合整備事業債	縁故	373,300	縁故	457,100	縁故	624,300	縁故	364,200	343,500
臨時地方道整備事業債	公庫	1,050,000	公庫	1,641,100	公庫	1,487,400	公庫	1,462,200	807,100
臨時河川等整備事業債			政府	25,200	公庫	11,000	政府	6,000	3,000
調 整 債									
公共事業等臨時特例債									
臨時財政特例債	政府	62,300							
計		7,684,600		7,999,400		7,372,100		4,289,657	3,408,100

ウ. 地方財源不足対策として増発された地方債の元利償還費の措置

区分 年度	地方債増発額 (地方団体が借入)	地方交付税の基準財政需要額に算入
3	6,521億円 臨時財政特例債 調整債 6,300億円 221億円	臨時財政特例債については、これにかかる元利償還費の100%算入
4	6,380億円 臨時財政特例債 調整債 6,100億円 280億円	臨時財政特例債については、これにかかる元利償還費の100%算入
5	7,080億円 公共事業等臨時特例債 臨時財政特例債 調整債 5,200億円 1,500億円 380億円	公共事業等臨時特例債及び臨時財政特例債については、これにかかる元利償還費の100%算入
6	3兆2,261億円 減税補てん債 臨時公共事業債 臨時財政特例債 調整債 1兆6,461億円 1兆5,100億円 400億円 300億円	減税補てん債については、これにかかる元利償還費の100%算入 臨時公共事業債については、これにかかる元利償還費の80%算入 ただし、公共事業等臨時特例債相当額については、元利償還費の100%算入 臨時財政特例債については、これにかかる元利償還費の100%算入
7	3兆6,751億円 減税補てん債 臨時公共事業債 財源対策債 臨時財政特例債 調整債 1兆4,521億円 2兆557億円 1,243億円 200億円 230億円	減税補てん債については、これにかかる元利償還費の100%算入 臨時公共事業債については、これにかかる元利償還費の80%算入 義務教育施設整備事業債、一般廃棄物処理事業債にかかる 財源対策債については、元利償還費の100%算入 臨時財政特例債については、これにかかる元利償還費の100%算入
8	4兆3,195億円 減税補てん債 臨時公共事業債 財源対策債 臨時財政特例債 調整債 1兆6,425億円 2兆1,405億円 5,095億円 120億円 150億円	減税補てん債については、これにかかる元利償還費の100%算入 臨時公共事業債については、これにかかる元利償還費の80%算入 義務教育施設整備事業債、一般廃棄物処理事業債、地域総合整備 事業債(特別分)、臨時地方道整備事業債(地方特定分、ふるさと 農道・林道緊急整備分)、臨時河川等整備事業債(地方特定分)に かかる財源対策債については、元利償還費の100%算入 臨時財政特例債については、これにかかる元利償還費の100%算入
9	3兆8,556億円 臨時税収補てん債 臨時公共事業債 財源対策債 調整債 1兆2,000億円 2兆907億円 5,193億円 456億円	臨時税収補てん債については、これにかかる元利償還費の100%算入 臨時公共事業債については、これにかかる元利償還費の80%算入 義務教育施設整備事業債、一般廃棄物処理事業債、地域総合整備 事業債(特別分)、臨時地方道整備事業債(地方特定分、ふるさと 農道・林道緊急整備分)、臨時河川等整備事業債(地方特定分)に かかる財源対策債については、元利償還費の100%算入
10	3兆1,190億円 減税補てん債 臨時公共事業債 財源対策債 調整債 6,240億円 1兆9,722億円 4,778億円 450億円	減税補てん債については、これにかかる元利償還費の100%算入 臨時公共事業債については、これにかかる元利償還費の100%算入 義務教育施設整備事業債、一般廃棄物処理事業債、一般事業債、 地域総合整備事業債(特別分)、臨時地方道整備事業債(地方特定 分、ふるさと農道・林道緊急整備分)、臨時河川等整備事業債(地方 特定分)にかかる財源対策債については、元利償還費の100%算入
11	2兆5,986億円 減税補てん債 財源対策債 3,486億円 2兆2,500億円	減税補てん債については、これにかかる元利償還費の100%算入 一般公共事業債、義務教育施設整備事業債、一般廃棄物処理事業債 一般事業債、地域総合整備事業債(特別分)、 臨時地方道整備事業債(地方特定分、ふるさと農道・林道緊急整備分) 臨時河川等整備事業債(地方特定分) にかかる財源対策債については、元利償還費の100%算入
12	2兆9,059億円 減税補てん債 財源対策債 4,759億円 2兆4,300億円	減税補てん債については、これにかかる元利償還費の100%算入 一般公共事業債、義務教育施設整備事業債、一般廃棄物処理事業債 一般事業債、地域総合整備事業債(特別分)、 臨時地方道整備事業債(地方特定分、ふるさと農道・林道緊急整備分) 臨時河川等整備事業債(地方特定分) にかかる財源対策債については、元利償還費の100%算入

資 料

(8)補助率削減の本市への影響額

(単位 千円)

事務事業名	10年度				11年度			
	事業費	国庫補助			事業費	国庫補助		
		決算額	59年度以前の補助率で積算	差額		決算額	59年度以前の補助率で積算	差額
生活保護費	4,047,669	3,016,995	3,218,128	△ 201,133	4,313,400	3,220,922	3,435,650	△ 214,728
保育所運営費	7,070,477	1,811,814	2,898,903	△ 1,087,089	7,388,571	1,935,833	3,097,333	△ 1,161,500
老人保護措置費	3,097,018	1,204,446	1,927,114	△ 722,668	3,246,438	1,191,692	1,906,708	△ 715,016
身体障害者措置費	651,411	304,011	486,418	△ 182,407	718,621	334,874	535,798	△ 200,924
知的障害者措置費	1,330,466	616,667	986,667	△ 370,000	1,350,060	624,853	999,764	△ 374,911
母子寮、助産施設措置費	34,009	17,004	27,207	△ 10,203	35,034	17,517	28,027	△ 10,510
結核医療費	11,675	9,416	10,169	△ 753	17,703	4,804	5,354	△ 550
未熟児養育医療費	16,039	4,486	7,177	△ 2,691	15,298	5,013	8,021	△ 3,008
特別障害者手当	136,727	102,492	109,326	△ 6,834	145,969	109,424	116,719	△ 7,295
結核予防費	11,746	0	2,045	△ 2,045	12,494	0	2,160	△ 2,160
教材整備費	85,832	0	42,916	△ 42,916	83,888	0	41,944	△ 41,944
定時制教育手当	523	0	174	△ 174	527	0	175	△ 175
地籍調査費	8,130	4,065	5,420	△ 1,355	14,110	7,055	7,760	△ 705
経常経費計	16,501,722	7,091,396	9,721,664	△ 2,630,268	17,342,113	7,451,987	10,185,413	△ 2,733,426
道路整備費	2,010,745	1,025,465	1,340,497	△ 315,032	1,813,711	941,388	1,209,141	△ 267,753
交通安全施設整備費	218,769	113,799	145,846	△ 32,047	129,754	70,139	86,503	△ 16,364
街路費	2,371,186	1,185,593	1,580,790	△ 395,197	2,713,728	1,356,864	1,809,152	△ 452,288
土地区画整理費	4,694,000	2,347,000	3,129,333	△ 782,333	3,719,000	1,859,500	2,479,333	△ 619,833
下水道事業費	9,065,687	4,572,374	5,611,705	△ 1,039,331	11,371,267	5,684,563	6,883,545	△ 1,198,982
農業集落排水事業費	290,914	145,457	160,003	△ 14,546	45,640	22,820	25,030	△ 2,210
消防水利整備事業費	204,037	0	18,456	△ 18,456	152,852	0	14,976	△ 14,976
林業地域総合整備費	202,060	105,166	111,133	△ 5,967	119,364	60,402	65,650	△ 5,248
市街地再開発事業費	—	—	—	—	107,000	53,500	71,333	△ 17,833
下水道宅地関連事業費	218,364	109,182	131,018	△ 21,836	293,134	146,567	175,880	△ 29,313
投資的経費計	19,275,762	9,604,036	12,228,781	△ 2,624,745	20,465,450	10,195,743	12,820,543	△ 2,624,800
総合計	35,777,484	16,695,432	21,950,445	△ 5,255,013	37,807,563	17,647,730	23,005,956	△ 5,358,226

※ 平成5年度以降、すべて一般財源化または恒久化されている。



金 沢 市 民 憲 章

金沢を愛するわたくしたちは、兼六園の四季のいろどり、犀川・浅野川の清い流れ、山や街の豊かな緑、かおり高い伝統文化を誇りとし、希望と活力にみちたはたらく基盤と、創造性あふれる教育・文化の華さくまちづくりにつとめます。

- 1 ひ ら こ う 世界と未来に 心 の 窓 を
- 1 め ざ そ う いきいきと明るい 暮らしの創造を
- 1 ま も ろ う 美しい心と ふるさとの自然を
- 1 つ な ご う みんなの力で まちづくりの手を
- 1 き ず こ う 個性ゆたかな あすの金沢を



高等学校教育法

高等学校教育法
第二十条
高等学校は、その設置の目的及び教育の目的を達成するため、その教育課程、教育方法、教育設備、教育費の支拂、及びその他の教育に関し、必要な事項を定めることと、その実施及び監督に関する管理の事項を定めることとを、それぞれ行つて、その教育を行うものとする。