

ライトアップ時間表

番号	施設名	ライトアップ時間	備考
②	梅ノ橋	日 没 ～ 21:00	
③	中の橋	日 没 ～ 21:00	
⑤	石川銀行橋場支店	18:00 ～ 22:00 冬期 17:00～21:30	金沢市指定保存建造物
⑥	旧三田商店	3月15日～10月15日 19:00～21:00 10月16日～翌年3月14日 18:00～21:00	国登録文化財 金沢市指定保存建造物
⑦	尾張町一品ミニ美術館	3月15日～10月15日 19:00～21:00 10月16日～翌年3月14日 18:00～21:00	
⑧	町民文化館	3月15日～10月15日 19:00～21:00 10月16日～翌年3月14日 18:00～21:00	県指定文化財
⑨	北國銀行武蔵ヶ辻支店	日 没 ～ 22:00	
⑩	尾山神社神門	18:00 ～ 22:00	国重要文化財
⑪	石川近代文学館	18:00 ～ 22:00	国重要文化財
⑫	金沢城石川門	18:00 ～ 22:00	国重要文化財
⑬	石川県庁舎石引分室	日 没 ～ 22:00	旧陸軍金沢信託社/国登録文化財
⑭	石川県立歴史博物館	日 没 ～ 22:00	国重要文化財
⑮	金沢市民芸術村	日 没 ～ 21:00	

期間限定ライトアップのご案内

- 兼六園観桜期・・・毎年4月 桜の開花期に一週間(日没～21時点灯)
問い合わせ:兼六園管理事務所 ☎076-221-5850
- 夜の兼六園ライトアップ・・・春・秋・冬の年3回実施
問い合わせ:石川県観光推進総室 ☎076-223-9204
- 金沢駅周辺イルミネーション・・・12月中旬から翌年2月末(17時～22時点灯)
- 武蔵地区「金ぱくきらら」・・・11月中旬から翌年2月末(17時～22時点灯)
- 香林坊地区ツリーファンタジー・・・11月初旬から翌年2月末(17時～22時点灯)
- 金沢市立玉川図書館・・・12月29日～翌年1月3日(18時～22時点灯)
近世史料館 6月の金沢百万石まつりの期間中(19時～22時点灯)



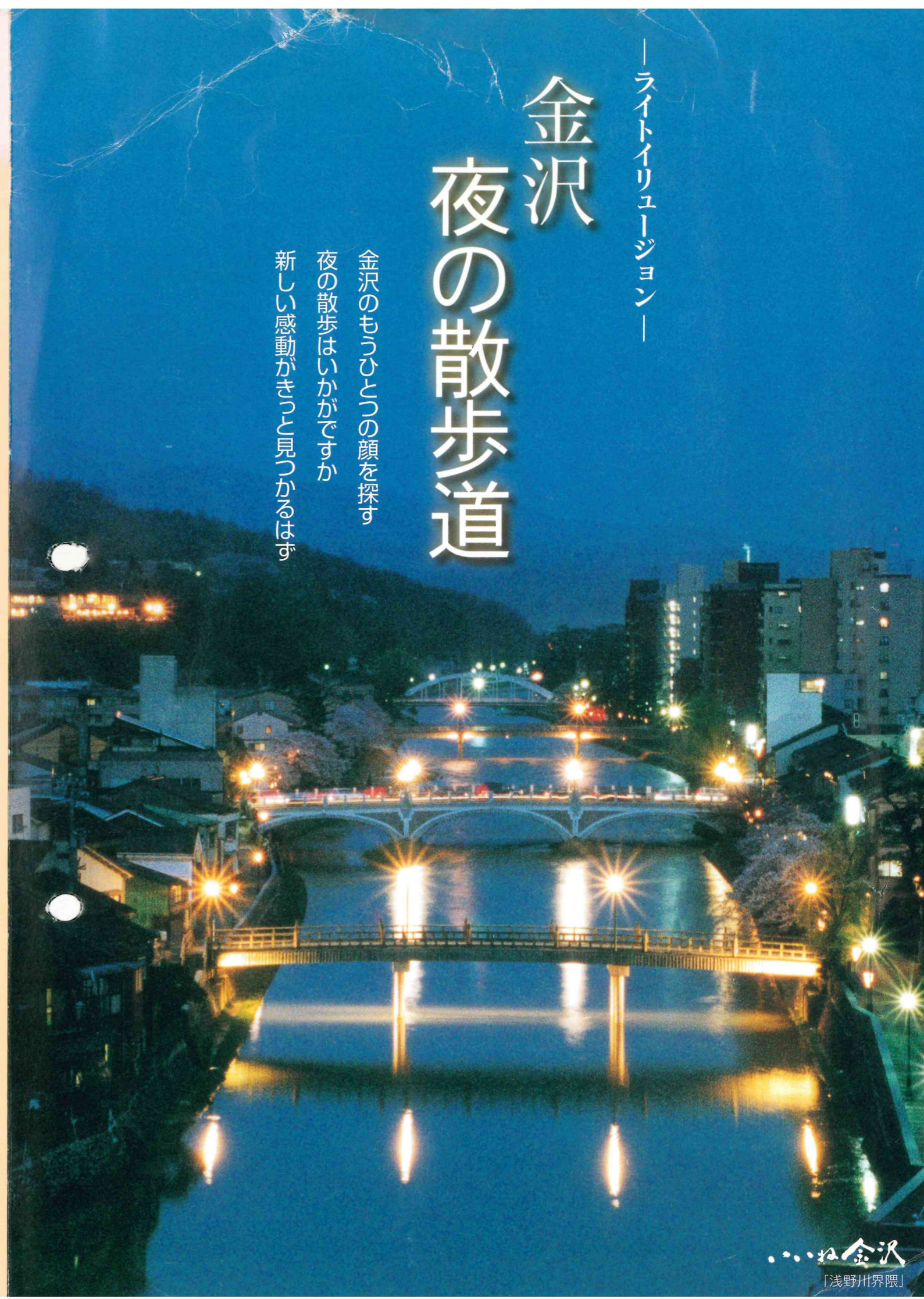
夜の兼六園ライトアップ



金沢市立玉川図書館近世史料館

発行 金沢市観光課 ☎076-220-2194
金沢市観光協会 ☎076-232-5555

H12.7発行



—ライトイリュージョン—

金沢 夜の散歩道

金沢のもうひとつの顔を探す
夜の散歩はいかがですか
新しい感動がきくと見つかるとは



POINT **15** **金沢市民芸術村**
旧大和紡績工場跡地を利用して、金沢市民の芸術関連の発表の場・憩いの場として大変親しまれています。



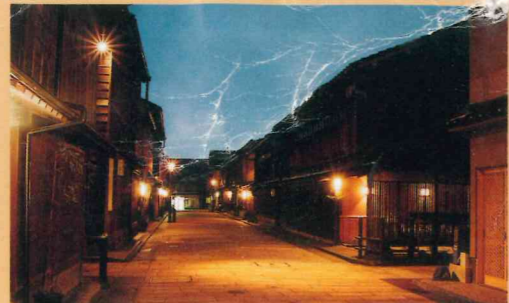
POINT **14** **石川県立歴史博物館**
旧陸軍の兵器庫で、戦後は金沢美大の校舎として使われました。明治・大正時代の代表的な赤レンガ造りの洋風建築物です。



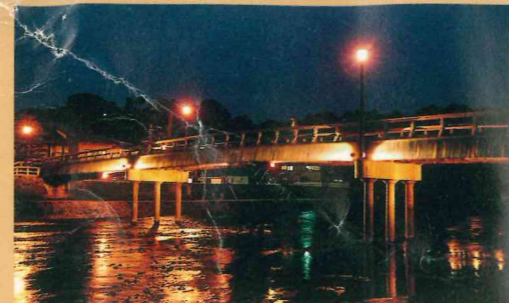
POINT **13** **石川県庁舎石引分室**
旧陸軍の偕行社として建築された木造二階建てで、現在は兼六園文化ゾーンの木々に囲まれて静かな佇まいをみせています。



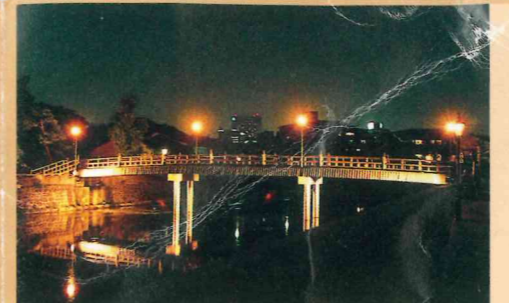
POINT **12** **金沢城石川門**
加賀百万石前田藩主の拠城金沢城の搦手口にあたる石川門は、隅櫓・多聞櫓・石落とし・なまこ塀からなる国の重要文化財です。



POINT **1** **ひがし茶屋街**
出格子が美しいお茶屋建の家々が軒を連ね、今も城下町の面影を残しています。そぞろ歩きに三味線の音も流れ、情緒ある佇まいを味わうことができます。



POINT **2** **梅ノ橋**
泉鏡花の「義血侠骨」にちなむ滝の白糸で知られ、また、テレビドラマの舞台ともなるこの橋は、背後に卯辰山を控え、優美な湾曲形をした木造橋です。



POINT **3** **中の橋**
泉鏡花の「化鳥」「照葉狂言」の舞台。橋を渡ること一文支払ったことから別名「一文橋」とも言われていました。



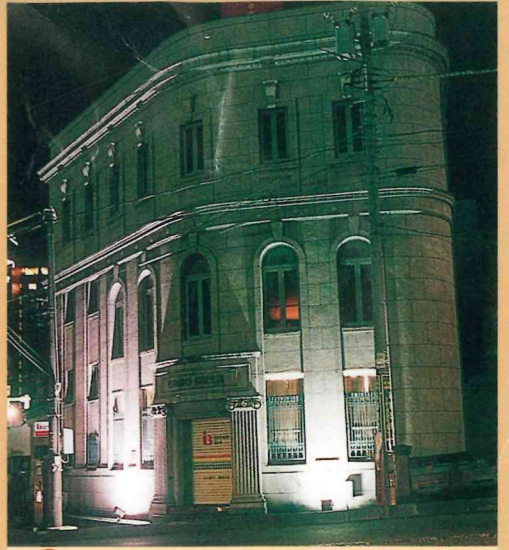
POINT **4** **主計町茶屋街**
格子戸の続くまちなみで、浅野川の流れとともに金沢らしい情緒が漂い、粋な空間を残しています。99年10月に全国で初めて、旧町名を復活させました。



モデルコースを歩いてみよう! (約3.5km)

ひがし茶屋街 (1 東山)	梅ノ橋 (2 東山)	中の橋 (3 橋場町)
旧三田商店 (6 尾張町)	石川銀行橋場支店 (5 尾張町)	主計町 (4 主計町)
尾張町一品ミニ美術館 (7 尾張町)	町民文化館 (8 尾張町)	北國銀行武蔵ヶ辻支店 (9 下堤町)
石川門 (12 丸の内)	石川近代文学館 (11 広坂)	尾山神社 (10 尾山町)
県庁舎石引分室 (13 出羽町)	県立歴史博物館 (14 出羽町)	

..... モデルコース



POINT **5** **石川銀行橋場支店**
交差点角に位置した昭和初期ロマンを感じさせる建物です。



POINT **6** **旧三田商店**
昭和5年に建造された西洋建築で、石張りの壁面、柱の彫刻、バルコニーなどロマン溢れる様式は、金沢市の指定保存建造物になっています。



金沢の夜景
卯辰山方面より金沢を見た夜景。郊外にある夜景スポットからは美しく広がる金沢の市街地が一望できます。(夜景スポット地図参照)



POINT **11** **石川近代文学館**
旧四高の校舎を利用した赤レンガ造りのモダンな建物で、金沢文学の巨匠秋声・鏡花・犀星の生原稿や郷土にゆかりのある作家の資料などが展示されています。



POINT **10** **尾山神社神門**
明治8年に造営された神門は国の重要文化財で、その雄姿は明治文化黎明期の異国情緒豊かな建築様式です。



POINT **9** **北國銀行武蔵ヶ辻支店**
現在営業する北國銀行の中にあって最も古くロマンを秘めた建物です。商業ゾーンの武蔵地区にあって夜のランドマーク的存在になっています。



POINT **8** **町民文化館**
明治40年に金沢貯蓄銀行本店として建造され、内部も殆ど当時のままに保存されていて、現在古美術の展示やいにしへの生活様式の紹介の場となっています。



POINT **7** **尾張町一品ミニ美術館**
尾張町商人の「こころ」を伝える、個性あふれる展示内容のミニ美術館が11軒あります。看板やハンテン、大福帳などこだわりの一品で、忘れかけたものを再発見してみたい?