

1

中央卸売市場とは

どんなところでしょうか。

わたし まいにちた やさい
 私たちが毎日食べている野菜、
 くだもの さかな せいせんしょくりょうひん
 果物、魚などの生鮮食料品とその
 かこうひん ぜんこくかくち せいざんち
 加工品を全国各地の生産地から
 たいりょう ただ ねだん
 大量にあつめて、正しい値段をつ
 けて、できるだけ早く私たちの台所にとどくよ
 うにつくられたものです。そのために中央卸売
 しじょう あさはや おお ひと あつ
 市場では、朝早くから多くの人たちが集まって
 たくさんのしなもの うか
 たくさんの品物が売り買いされています。



2

金沢市の 中央卸売市場

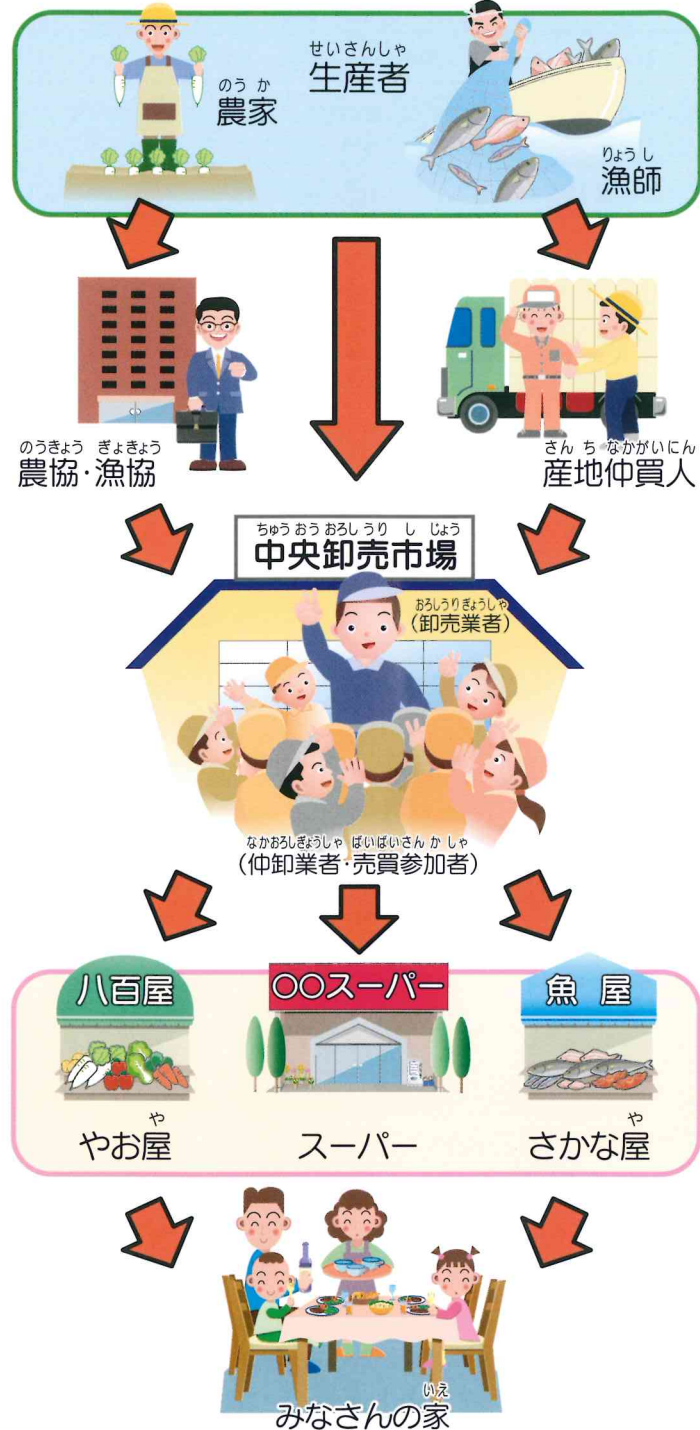
かいじょうび しょうわ なん がつ にち
 開場日……………昭和41年7月18日
 ひろ さ……………86,116平方メートル
 (やく兼六園の広さ)



3

やさい、くだものや魚が みなさんの家にとどくまで

しんせん さかな いえ
 新鮮なたべものがみなさんの家にとどくまでに、
 こんなにおお ひと
 こんなに多くの人たちがはたらいています。



4

中央卸売市場で 働いている人たち。



かなざわし せつ かんり とりひき
 金沢市…施設をつくり、管理し、取引
 をしどう、かんとくします。
 おおしりきょうしや しゅつか
 卸売業者…生産者などから出荷された
 しなもの しょうり なかあし
 品物をせり売りなどで、仲卸
 きょうしや ばいばいさん かしゃ う
 業者や売買参加者に売って
 いる人たちです。
 なか おおしきょうしや
 仲卸業者…卸売業者から、たくさんの品
 物の か しじょう なか
 物を買って市場の中の店で、
 かいだ こうりてん ひと
 買出しにくる小売店の人な
 り
 どに売っている人たちです。
 ばいばいさん かしゃ
 売買参加者…仲卸業者と同じように卸売
 きょうしや ちよくせつ しなもの か
 業者から直接、品物を買え
 る小売店や品物を加工する
 ひと
 人たちです。
 かんれんじきょうしや
 関連事業者…市場にくる人たちが、べんり
 しじょう ひと
 なように食堂、売店、倉庫業、
 しよくどう ばいてん そうごきょう
 うんそうきょう ひと
 運送業などをしている人た
 ちです。

5

市場の一日



① 入荷(前の日から当日の
明け方に) せんこく
 トラックなどで、全国から
 しゅつか しなもの おおしり
 出荷されてきた品物が、卸売
 ば
 場にならべられます。



② 下見(せりの始まるまでに)
 なかあしきょうしや ばいばいさん かしゃ
 仲卸業者や売買参加者は、
 せりが始まるまでに、ならべ
 しなもの ひんしつ すりょう
 られた品物の品質や数量を
 ねだん よう
 しらべて値段の予想をたて
 ます。

③ せり(魚…朝3じ半から、
やさい・くだもの…朝6じから)
 うりて おおしりきょうしや かい
 売手である卸売業者と買
 て なかあしきょうしや ばいばいさん
 手である仲卸業者や売買参
 加者との間でせりが始まり
 ます。せりは、買う人が競争し
 ねだん いちばん
 て値段をつけ、一番たかい値
 だん ひと しなもの か
 段をつけた人が品物を買
 とります。



④ 仲卸業者から買出人へ
 こせんちゆう
 (午前中)
 なかあしきょうしや か しなもの
 仲卸業者は買った品物を、
 うりば みせ
 市場のなかにある店にはこ
 んで、ならべ、買い出しにき
 か
 たやお屋さんや魚屋さん
 へ
 売ります。

