

# 金沢

English Русский язык Português Nederlands Français 中文 한국어 日本語



# KANAZAWA

金沢の  
まち





## 金沢のまち

金沢は、日本のほぼ中央にあり、北陸地方では最も大きな都市のひとつです。金沢は日本海に面しており、南は白山連峰を背にしています。市街には犀川と浅野川、また数多くの用水が清らかな流れを見せています。江戸時代には、加賀百万石の城下町として繁栄し、今日まで豊郁たる伝統文化を育んできました。金沢では、伝統的なまちと、現代的なまちの共存するまちづくりが進められています。

## KANAZAWA

Located near the center of Japan, Kanazawa is one of the largest cities in the Hokuriku region. The city faces the Sea of Japan to the west and is backed by the Hakusan mountain range to the south. The Sai and Asano rivers run along its borders and canals carry sparkling water through the city.

During the Edo period (17th-19th century feudal age), Kanazawa, then known as Kaga, was a prosperous and affluent castle town. The astounding, traditional culture from that period lives on and is still active today. Kanazawa strives to be a city where the traditional culture of the past can coexist with the ever-changing modern society of the present.

## О ГОРОДЕ

Город Канадзава расположен практически в центре Японии и является одним из крупнейших населенных пунктов в регионе Хокурику, занимающем центральную часть страны со стороны Японского моря. Канадзава стоит на побережье Японского моря, а с юга город окружает горная цепь Хакусан.

Реки Сай и Асано, а также множество подводных каналов украшают улицы своим чистым течением.

Город разросся в период Эдо эпохи феодализма с 17 по 19 - тый век вокруг Кага - Хякумангоку. Кага - это старое название Канадзавы, а «хякумангоку» говорило о богатстве этой провинции. Здесь до настоящего времени сформировалась замечательная традиционная культура. В Канадзава стремятся создать такой облик города, где будут сочетаться его традиционная и современная части.

## KANAZAWA

Localizada aproximadamente na parte central do arquipélago japonês, Kanazawa é uma das maiores cidades da Região Hokuriku. É cercada pelo Mar do Japão ao oeste e pelas montanhas Hakusan ao sul. Pelo centro da cidade de Kanazawa correm os rios Sai e Asano, além de vários canais abundantes em água límpida.

Durante o período Edo da história japonesa (idade feudal entre o séculos XVII e XIX), Kanazawa, até então conhecida como Kaga, foi uma próspera e influente cidade castelar e a esplêndida cultura tradicional daquele período ainda está presente nos dias de hoje. Atualmente, empreende-se um esforço no sentido de tornar Kanazawa uma cidade onde a cultura tradicional possam coexistir com a sociedade moderna.

## DE STAD KANAZAWA

Kanazawa, gelegen in centraal Japan aan de kust van de Japanse Zee, is een van de grootste steden in de Hokuriku-regio. De stad wordt natuurlijk begrensd door de Japanse Zee in het westen en de Hakusan-bergketen in het zuiden. Door het centrum van de stad vloeien de Sai-rivier en de Asano-rivier, alsook vele kanaaltjes die de binnenstad verfraaien met zuiver water.

Tijdens de Edo-periode (de feodale periode tussen de 17<sup>de</sup> en de 19<sup>de</sup> eeuw) was Kanazawa (in die tijd "Kaga" genaamd) een bloeiende en welvarende kasteelstad. De uiterst fijne cultuur die in die tijd ontstond, is tot op heden nog zeer levendig. Bijgevolg streeft Kanazawa voortdurend naar een evenwicht tussen dat cultureel erfgoed enerzijds en de constante veranderingen die gepaard gaan met de ontwikkeling van een moderne stad anderzijds.

## KANAZAWA

La ville de Kanazawa, dans le département d'Ishikawa, se situe sur la côte occidentale de l'archipel, en bordure de la Mer du Japon; c'est une des plus grandes villes de la région du "Hokuriku". La ville est bordée par la Mer du Japon à l'ouest et par la chaîne de montagnes du "Hakusan" au sud.

A travers le centre-ville, coulent deux rivières, respectivement appelées « Saigawa » et « Asanogawa », ainsi que de magnifiques petits canaux qui embellissent la ville.

A l'époque d'Edo (la période féodale entre le XVII<sup>ème</sup> et le XIX<sup>ème</sup> siècle), Kanazawa (autrefois située dans la "province de Kaga") était une ville fortifiée prospère et florissante. Cette période de richesse fut le berceau d'une culture traditionnelle florissante, qui est toujours très vivante de nos jours. Kanazawa est une ville qui essaie de se développer tout en préservant l'équilibre entre la tradition et la modernité.

## 金泽

金泽大致位于日本的中央，是北陆地区最大的城市之一。金泽面朝日本海，南靠白山连峰。市区流淌着犀川河、浅野川河，还有众多的清流渠水。在日本江戸时代（17~19世纪的封建社会时代）作为加贺藩之中心极为繁华，蕴育了丰郁高雅而精致的传统文化。如今，金泽正逐步推进传统与现代和谐共生的城市建设规划。

## 가나자와

가나자와는 일본열도 거의 중간부분에 위치한 호쿠리쿠(일본 중부의 동해 쪽)에서는 가장 큰 도시 중 하나입니다. 가나자와는 동해에 면하고 있으며, 남쪽은 하쿠산 연봉을 뒤로 하고 있습니다. 도시 양쪽으로 사이가와 강과 아사노가와 강이 그리고 시내 곳곳에 깨끗한 생활용수가 흐르고 있습니다. 에도시대(17-19세기 봉건시대)에는 가가 백만석(가가(가나자와의 옛이름)가 대단히 번성했다는 일면을 보여줌)의 성하 마을(제후가 거처하는 성을 중심으로 번성한 마을)로 번성을 이루었고, 오늘날에도 그 화려한 전통문화 번영에 힘을 쏟고 있습니다. 가나자와에서는 전통적인 모습과 현대적인 모습이 공존하는 마을 형성이 진행되고 있습니다.

# 金沢の いま



金沢市西部 Western Area of Kanazawa



金沢市民芸術村 Kanazawa Citizen's Art Center



浅野川 Asano-gawa River



金沢21世紀美術館



伝統的な町なみ Traditional Cityscape



寺島藏人邸跡 The Old Site of Mr. TERASHIMA KURANDO's House



石川四高記念文化交流館  
The Fourth High School Memorial Museum of Cultural Exchange, Ishikawa

## 金沢のいま

現在、金沢は約45万人の人口があります。また、郊外にはいくつものベッドタウンがあり、昼間人口は約50万人に上ります。IT産業や機械、繊維、伝統産業などの多彩な産業が活況を呈しています。

## KANAZAWA TODAY

Kanazawa has a population of 450,000 with a day population that increases to 500,000 from suburban commuters.

Kanazawa's main industries include information technology, machinery, textiles, and traditional crafts such as gold leaf, pottery, and lacquer ware.

## КАНАДЗАВА СЕГОДНЯ

В настоящее время население города составляет около 450 тысяч человек. Кроме того в пригороде расположено несколько жилых районов, поэтому дневное население Канадзавы достигает приблизительно 500 тысяч человек.

Здесь развиты различные индустриальные отрасли, такие как информационные технологии, машиностроение, текстильная промышленность, традиционные виды производства.

## KANAZAWA HOJE EM DIA

Atualmente, Kanazawa tem uma população de 450.000 habitantes que aumenta para aproximadamente 500.000 durante o dia devido ao fluxo de trabalhadores oriundos das cidades periféricas. Hoje em dia, as principais indústrias em atividade em Kanazawa são as de tecnologia da informação e máquinas, a indústria têxtil e as indústrias tradicionais como as de folheados a ouro e a de laca.

## HET HUIDIGE KANAZAWA

Kanazawa telt ongeveer 450.000 inwoners, maar door het aantal pendelaars die dagelijks naar Kanazawa pendelen, stijgt het aantal personen overdag tot ongeveer 500.000.

De industrie in Kanazawa bestaat hoofdzakelijk uit IT- bedrijven, machine- industrie, textielnijverheid en de vervaardiging van traditionele ambachten.

## KANAZAWA À L'HEURE ACTUELLE

Kanazawa compte 450 000 habitants mais de nombreuses personnes de la périphérie viennent travailler jusque dans le centre-ville. Ainsi le nombre de citadins peut atteindre les 500 000 pendant la journée.

L'industrie de la ville de Kanazawa est centrée autour d'entreprises en rapport avec l'informatique, la machinerie, le textile et la production artisanale traditionnelle.

## 今日金沢

金沢市現有人口大约45万人。此外，近郊还有数个居民区，所以白天人口约达50万人以上。IT产业、机械、纤维和传统工艺等众多产业都呈现出一片欣欣向荣的景象。

## 가나자와의 오늘

현재 가나자와에는 약 45만명이 살고 있습니다. 또한 교외에는 베드타운이 몇 개 형성되어 있어 낮 동안의 인구는 50만 명에 달합니다. IT산업, 기계, 섬유, 전통 산업 등 다채로운 산업이 호황을 이루고 있습니다.



21st Century Museum of Contemporary Art, Kanazawa

# 歴史



石川県立歴史博物館 Ishikawa Prefectural History Museum



尾山神社 Oyama Shrine



石川門 Ishikawa-mon Gate



## 歴史

今日の金沢の特徴は、江戸時代の約280年間に作られました。当時、東京、大阪、京都の次に大きな人口を持ち、大変、繁栄していました。その勢力を怖れた江戸幕府より厳しく監視されていたので、歴代の加賀藩主は、工芸の奨励や、美術品の収集などの文化の振興に力を入れました。また、学問にも熱心で、日本中から書物を集めたので、「天下の書府」としても有名になりました。第2次世界大戦では戦災を受けなかったため、現在も当時のまちなみがよく残っています。

## HISTORY

Kanazawa is unique in that it was developed solely during the 280 years of the Edo period. At the time it was the fourth largest city after Tokyo, Osaka, and Kyoto.

The central government of Edo (Tokyo) feared that Kanazawa would someday usurp their power. In order to pacify Edo, the lords of Kanazawa funneled their wealth into developing cultural industries and collecting cultural assets such as art and literature. As a result Kanazawa came to possess what is regarded as the most expansive collection of literature in Japan.

Having been spared the ravages of war, the traditional atmosphere of the past still permeates Kanazawa's cityscape, historic structures, and neighborhoods.

## ИСТОРИЯ

Характерные особенности сегодняшнего города Канадзавы формировались в эпоху Эдо на протяжении 280 лет. В то время это был бурнопроцветающий населенный пункт, который по численности населения следовал за Токио, Осака и Киото.

Бакуфу Эдо, то есть центральное токийское правительство, с опаской смотрело на такой мощный рост провинции и сделало контроль со своей стороны более жестким. Поэтому наместные князья Кага из поколения в поколение стали придавать особое значение развитию культуры, поощряя занятия прикладными видами творчества и собирая коллекции произведений искусства. Кроме того старательно занимались науками и собирали со всей Японии печатные издания, благодаря чему город стал известен и как «огромная библиотека».

Канадзава не пострадала во время второй мировой войны, поэтому улицы и кварталы тех времен остались и поныне.

## HISTÓRIA

A característica marcante de Kanazawa é o fato de haver sido construída durante os 280 anos do período Edo. Naquela época, foi a quarta maior e mais próspera cidade depois de Tóquio, Quioto e Osaka. Sob severa fiscalização do imperador militar - que temia que o fortalecimento da cidade rivalizasse com o poder de Edo (Tóquio) -, os lordes de Kanazawa investiram suas riquezas no desenvolvimento da indústria cultural, encorajando a coleção de objetos de arte e promovendo a cultura em geral. Além disto, a cidade tornou-se famosa pelo empenho no desenvolvimento acadêmico que resultou na reunião da maior coleção de obras literárias, oriunda de todas as regiões do país.

Por não haver sofrido danos durante a Segunda Guerra Mundial, a atmosfera tradicional do passado ainda permanece praticamente intacta na forma de construções e áreas históricas, além do traçado geral da cidade.

## GESCHIEDENIS

Een van de karakteristieken van de stad Kanazawa is dat het werd gebouwd gedurende de 280 jaren van de Edo- periode. In die tijd was Kanazawa de vierde grootste en welvarende stad na Tokyo, Osaka en Kyoto. Het Shogunaat in Edo (in die tijd de centrale regering in Tokyo) vreesde dat de stad Kanazawa sterker zou worden dan Edo (het oude Tokyo) en hield daarom de landheren van Kaga nauw in de gaten. Om deze reden probeerden de landheren, van generatie op generatie, Edo te paaien door hun weelde te investeren in de ontwikkeling van ambachten en het verzamelen van kunstwerken. De landheren van Kaga waren bovendien zeer leergierig en legden een grote collectie boeken aan afkomstig uit heel Japan. Het was de meest uitgebreide literaire verzameling van het land.

Tijdens de Tweede Wereldoorlog is Kanazawa gespaard gebleven van oorlogsschade, waardoor de oude wijken met de antieke huizen en de historische sites vrijwel intact gebleven zijn.

## HISTOIRE

Une des caractéristiques de la ville est qu'elle a été construite et s'est développée pendant les 280 années de la période d'Edo. A cette époque, Kanazawa était la quatrième plus grande et plus riche ville du Japon, après Tôkyô, Ôsaka et Kyôto.

Les shôguns d'Edo (ancien nom de Tôkyô) craignaient le pouvoir et la richesse de Kanazawa, et ils étaient aux aguets des agissements des seigneurs de la province de Kaga. Ainsi, ces seigneurs essayaient de détourner l'attention d'Edo en investissant leur fortune, de génération en génération, dans le mécénat pour le développement des arts et les collections de pièces d'art. En outre, les seigneurs de Kaga étaient très studieux et érudits, c'est pourquoi ils ont rassemblé une grande collection de livres provenant des quatre coins du Japon. C'était la collection d'ouvrages littéraire la plus substantielle du pays.

La ville de Kanazawa a échappé aux bombardements de la seconde guerre mondiale, ce qui permet encore de nos jours d'y retrouver des ruelles typiques du Japon d'autrefois.

## 历史

如今别具一格的金泽特色，是在江户时代约280年间形成的。当时，金泽人口众多，仅次于东京、大阪和京都，城市繁花似锦。江户幕府（东京）对实力雄厚的金泽十分畏惧，也因此对其实地严密监管。为了消除幕府的疑心，历代的加贺藩主投入大量财力振兴文化、奖励工艺制作、收集美术作品。另外，对学问也非常热心，多方收集日本各地的书籍，使得金泽作为「天下之书府」而闻名于世。在第二次世界大战中，因为金泽未遭受战祸，所以街区传统风貌保存较好。

## 역사

현재 가나자와의 특징은 에도시대 약 280년 간에 걸쳐 만들어졌습니다. 도쿄, 오사카, 교토 다음으로 많은 사람들이 살았던 대단히 번성할 마을이었습니다. 그 세력을 우려한 에도 막부(도쿄 중앙정부)가 엄격히 감시했기 때문에 역대 가가 번주(가가 지방의 영주)는 공예 장려 및 미술품 수집 등 문화 진흥에 힘을 기울였습니다. 또한 학문에도 열심으로 일본 전국에서 서적을 모았기 때문에 천하 서부(많은 책을 소유하고 있는 도시)로써도 유명해졌습니다. 제2차 세계대전의 전화를 입지않았기 때문에 현재에도 당시의 마을 모습이 남아 있습니다.



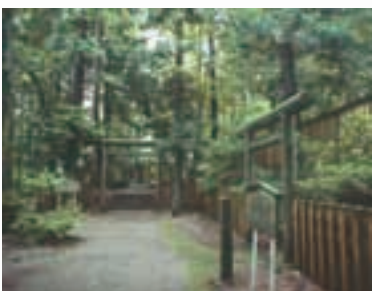
大乘寺 Daijōji Temple



中村記念美術館 Nakamura Memorial Museum



成巽閣 Seisonkaku Villa



加賀藩主前田家墓所  
Maeda Family (the Lords of Kaga) Cemetery



オーケストラ・アンサンブル金沢 The Orchestra Ensemble Kanazawa



三文豪像 Three Great Men of Literature



瀧の白糸碑 Literature Monument



燈ろう流し Floating Lanterns



百万石まつり The Hyakumangoku Festival



伝統工芸品 Traditional Crafts

## 文化

金沢では、九谷焼、金沢箔、加賀蒔絵、加賀友禅などさまざまな美術工芸が技を磨き、現在も多くの作家が活躍しています。また、金沢で「三文豪」と呼ばれる、室生犀星、泉鏡花、徳田秋声をはじめ、金沢にゆかりのある文人も数多く輩出しています。さらに、金沢に拠点を置いて活動している「オーケストラ・アンサンブル金沢」は、国際的に高い評価を得ています。

## CULTURE

Industries such as Kutani pottery, Kanazawa gold leafing, Makie (gold lacquer), and Kaga Yuzen (silk dyeing) have flourished since long ago and continue to this very day through contemporary artisans.

Home to many brilliant scholars, Kanazawa is known for its three great men of literature, Murou Sasei, Izumi Kyouka, and Tokuda Shuusei.

The Orchestra Ensemble Kanazawa is also highly esteemed worldwide.

## КУЛЬТУРА

В городе Канадзава развиваются различные виды прикладного искусства, такие как керамика Кутаники, покрытие из сусального золота Канадзава-хаку, нанесение рисунка на лакированные изделия Кага-макиэ, узорчатая роспись кимоно Кага-юдзэн. И в настоящее время много мастеров работают здесь.

Творчество немалого числа литературных деятелей также связано с Канадзавой. Во-первых, это Сайсэй Муру, Кийока Идзуми и Щусэй Токуда, которых называют «великой тройкой канадзавских писателей».

А также высокую оценку в мире завоевала деятельность Оркестра-ансамбля, основной «сценой» которого является Канадзава.

## CULTURA

Em Kanazawa floresceram indústrias artísticas como a Cerâmica Kutani, os Folheados a Ouro Kanazawa, a Laca Dourada Makie e o Tingimento de Seda Kaga Yuzen que continuam em atividade até os dias de hoje.

Vários autores como Murou Sasei, Izumi Kyouka, e Tokuda Shuusei entre outros também despontam como escritores influentes.

Além disto, a orquestra de Kanazawa também é conhecida mundialmente.

## CULTUUR

Kanazawa roemt zich over een lange traditie van ambachten zoals "Kutaniyaki" (Kutani aardewerk), "Kanazawa Haku" (Kanazawa bladgoud), "Kaga Yūzen" (Kaga zijdeverven) en "Kaga Makie" (Kaga lakwerk). Tot op heden zijn er nog steeds talloze artiesten actief in deze verschillende domeinen.

Kanazawa is bovendien ook een belangrijke plaats in de Japanse literaire wereld daar het verschillende schrijvers heeft voortgebracht, waaronder de drie beroemde schrijvers Izumi Kyōka, Murō Sasei en Tokuda Shūsei.

Een andere troef van Kanazawa als cultuurstad is het "Orkest Ensemble Kanazawa" dat wereldwijd concerten opvoert en van een goede reputatie geniet.

## CULTURE

Kanazawa peut se louer d'une tradition séculaire dans la production d'artisanat divers, telle que la "kutani-yaki" (la poterie de Kutani), les "Kanazawa-haku" (les feuilles d'or de Kanazawa), la "Kaga-yūzen" (la teinture sur soie de Kaga) et les "Kaga-maki-e" (les laques de Kaga). Aujourd'hui il subsiste encore de nombreux artisans.

Kanazawa est également connue pour sa tradition des lettres qui a fait naître plusieurs écrivains dont les trois plus célèbres sont : Izumi Kyōka Murō Sasei et Tokuda Shūsei.

Par ailleurs, " l'Orchestre Ensemble de Kanazawa" a déjà acquis une bonne réputation à l'échelle internationale.

## 文化

在金泽，九谷烧、金泽金箔、加贺蒔绘（泥金画）、加贺友禅等美术工艺百花齐放，技艺精湛，在现在仍能看到众多能工巧匠活跃的身影。同时，与金泽颇有渊源的文人也不甚枚举，例如被称为“三文豪”的室生犀星、泉镜花、徳田秋声就诞生于此。而在今天，以金泽为大本营展开活动的「金泽交响乐团」又在国际上获得高度评价。

## 문화

가나자와에서는 구타니야키 도자기, 가나자와 하쿠, 가가 마키에, 가가 유젠 등 여러 미술 공예 기술이 연마되었으며, 현재도 많은 작가들이 활약하고 있습니다. 또한 가나자와는 3문호라고 불리는 무로우 사이세이, 이즈미 쿄카, 도쿠다 슈세이를 비롯해 가나자와와 인연이 있는 문인도 많이 배출했습니다. 더욱이 가나자와에 거점을 두고 활약하고 있는 <오케스트라 앙상블 가나자와>는 세계적으로도 높은 평가를 받고 있습니다.



金沢和傘 Japanese Paper Umbrellas



獅子舞 Lion Dance



能舞台 Noh Theater



加賀鳶はしご登り Traditional Acrobatics of the Kaga Firemen



素囃子 Traditional Instruments

## 芸能

金沢は、江戸時代以来、茶の湯、能楽、邦楽などの芸能も盛んです。市民は四季折々に茶会を楽しみ、能楽堂では定期公演や、市民のための能楽教室が開催されています。

### THE PERFORMING ARTS

Tea Ceremony, Noh Theatre, and Japanese style music have remained popular among the people of Kanazawa since the Edo period. Even today people enjoy having Tea Ceremony parties to celebrate the seasons, as well as going to regular performances of and taking lessons in Noh Theatre.

### ИСКУССТВО

В городе со времен эпохи Эдо процветают такие виды искусства, как чайная церемония Чанюю, театр Но, Хогаку, то есть музыка и песни в японском стиле. Канадзавцы в разные времена года проводят чаепития, в зале театра Но регулярно даются представления, в городе открыты курсы по обучению театральному искусству Но.

### ARTES PERFORMÁTICAS

Desde o período Edo a Cerimônia do Chá, o Teatro Noh, a Música Tradicional Japonesa entre outras artes performáticas vêm-se tornando cada vez mais populares entre os habitantes de Kanazawa. Mesmo hoje em dia, a prática da Cerimônia do Chá - como parte das celebrações sazonais -, bem como as performances do Teatro Noh e as lições de atuação Noh são muito apreciadas.

### UITVOERENDE KUNSTEN

Sinds de Edo- periode zijn de theeceeremonie, het Nō- theater en de traditionele Japanse muziek heel populair geworden bij de inwoners van Kanazawa. Tot op heden voert men nog de theeceeremonie uit temidden van de pracht van de vier jaargetijden, brengt men een bezoek aan het Nō- theater of volgt men een Nō- workshop.

### SPECTACLES VIVANTS

Depuis l'époque d'Edo, la cérémonie du thé ainsi que le théâtre Nō et la musique japonaise traditionnelle sont devenus très populaires auprès des citoyens de Kanazawa. À présent, on y pratique toujours la cérémonie du thé, associée au rythme et à la splendeur des quatre saisons. Dans la ville de Kanazawa, on peut aussi voir des spectacles de Nō; au théâtre préfectoral, il est même possible de suivre des cours d'initiation au Nō.

### 文艺

在金沢、自江戸時代以来、茶道、能楽、邦楽(日本固有传统音乐)等文艺也极为盛行。市民一年四季除了可以享受风情迥异的茶会外,还可以在能乐堂欣赏定期举办的公演,在能乐教室亲身学习体验表演。

### 예능

가나자와에서는 에도시대 이후 다도, 노가쿠 호가쿠(일본 노래 및 악기) 등 예능도 번성했습니다. 시민은 사계절마다 다도회를 즐기며 노가쿠당에서는 정기 공연 및 시민을 위한 노가쿠 교실을 개최하고 있습니다.

# 手仕事 食



茶碗 Tea Cup



郷土玩具 Local Toys



毛針 Fly Fishing Handicrafts



生菓子 Delicate Sweets



金沢の郷土料理 Kanazawa Cuisine

## 手仕事・食

金沢に伝わる伝統工芸の中には、二俣和紙、加賀象嵌、金沢和傘、加賀水引、加賀毛針など、大変希少なものもあり、数少ない職人たちが、大切に技術を守っています。また、加賀料理と呼ばれる食文化も金沢の大きな特徴のひとつです。茶道が盛んなので、茶道に用いる和菓子でも有名です。

## HANDICRAFTS AND FOOD CULTURE

Kanazawa has a long history of extremely rare crafts such as Japanese paper craft, gold inlay, Japanese umbrellas, Mizuhiki (paper string craft) and Kaga Kebari (flies used for fly fishing). While the number of artisans is equally rare, they continue to preserve these techniques.

Kaga cuisine is unique to Kanazawa, and sweets for the tea ceremony are also famous.

## РУЧНЫЕ РЕМЕСЛА, КУХНЯ

Среди традиционных для Канадзавы есть очень редкие, уникальные виды ручных ремесел. Это изготовление японской бумаги Фтамата, нанесение узора на металл Кага-зоган, производство зонтиков Канадзава-вагаса, украшений из цветной проволоки Кага-мидзухики, мушек для ловли рыбы Кага-кебари. Малочисленные профессионалы бережно хранят эти виды мастерства.

Кроме того, одной из особенностей Канадзавы является пищевая культура, которую называют «кухней Кага». Так как в городе популярна чайная церемония, то и японские сладости, подаваемые к чаю, получили известность.

## ARTESANATO E GASTRONOMIA

Dentre as artes industriais tradicionais, existem também várias formas de artesanato incomuns como o artesanato em papel, as incrustações em ouro, as sombrinhas japonesas, o artesanato Mizuhiki com cordões e papel, as iscas de pesca Kagakebari praticadas por poucos artesãos que preservam as técnicas tradicionais.

A cultura culinária Kaga é característica de Kanazawa e os doces para a Cerimônia do Chá também são famosos.

## HANDWERK EN GASTRONOMIE

In Kanazawa produceert men unieke, handgemaakte voorwerpen zoals "Futamatawashi" (Japans papier), "Kaga Zogan" (inlegwerk met bladgoud), "Kanazawa Wagasa" (Japanse paraplu's), "Kaga Mizuhiki" (uit papier gemaakte versieringen) en "Kaga Kebari" (Kaga visvliegen). Hoewel het aantal ambachtenaren afneemt, worden kosten noch moeite gespaard om de vaardigheden en technieken te bewaren en door te geven aan de jongere generaties.

Kanazawa is bekend om zijn typische eetcultuur "Kaga Ryōri" of de keuken van Kaga. De thee-ceremonie die sinds eeuwen een belangrijke rol speelt in het leven van de inwoners van Kanazawa, heeft een ruim aanbod aan de typische gebakjes doen ontstaan, die tijdens de thee-ceremonie gegeten worden.

## MÉTIERS ET GASTRONOMIE

À Kanazawa, on manufacture des objets uniques, faits à la main, comme notamment : "Futamata-washi" (papier japonais), "Kaga-zōgan" (incrustation de Kaga), "Kanazawa-wagasa" (parapluies japonais de Kanazawa), "Kaga-mizuhiki" (objet décoratif fabriqué avec du papier japonais), "Kaga-kebari" (mouche à pêcher de Kaga). Le nombre d'artisans diminue, mais les techniques de fabrication de ces objets traditionnels sont soigneusement préservées.

Kanazawa est connue pour la "Kaga-ryōri" ou "la cuisine de la région de Kaga". La cérémonie du thé, a aussi donné naissance à une riche variété de friandises qui accompagnent le thé.

## 手工艺・飲食

金沢伝統工芸中、二俣和紙、加賀象嵌、加賀和傘、加賀水引(花紙繩)和加賀毛針等已经相当珍稀罕见。为数不多的能工巧匠正致力于守护并传承他们的技术。另外，“加賀料理”这一饮食文化也是金沢的一大特征。在金沢茶道非常盛行，所以茶道用的日式点心也名扬天下。

## 수작업 및 식문화

가나자와에 전해오는 전통 공예 중에는 후타마타 와시(일본 전통 종이), 가가 조우간(조각을 한 다음 금을 넣어서 장식품을 만드는 것), 가나자와 와가사(일본 전통 우산), 가가 미즈히키(봉투 등의 겉에 실로 장식하는 것 등 실을 사용해서 여러 모양을 만드는 것), 가가 게바리(납시 바늘)등 회소가치를 지닌 것도 있으며, 몇 명 안되는 직인이 소중한 그 기술을 지켜오고 있습니다. 또한 가가 요리라고 불리는 식문화도 가나자와의 큰 특징 중 하나입니다. 다도가 활발히 행해지고 있기 때문에 다도에 사용되는 일본 전통 과자도 유명합니다.



兼六園 Kenrokuen Garden



長町武家屋敷跡 Nagamachi Samurai Houses



ひがし茶屋街 Higashi Chaya District



天徳院 Tentokuin



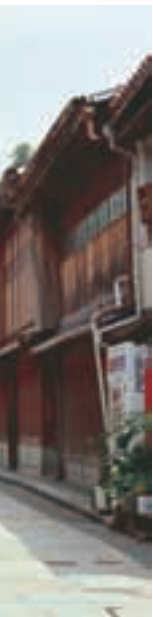
にし茶屋街 Nishi Chaya District



室生屋星記念館 Murou Saisei Kinenkan Museum



主計町茶屋街 Kazuemachi Chaya District



前田土佐守家資料館  
Maeda Tosanokami-ke Museum

## 観光

金沢では、江戸時代のなごりを残すまちなみを随所に見ることができます。日本三名園のひとつである兼六園は、17世紀後半から約170年の歳月をかけて完成されました。また、2002年には、約200年ぶりに、金沢城の堂々とした姿が復元されました。ほかにも入り組んだ路地に土塀の続く長町武家屋敷跡、現在も華やかな雰囲気を残す茶屋街、古い寺院が集まる卯辰山周辺や寺町など、多くの見どころがあります。

## TOURISM

Vestiges of the Edo period still remain in Kanazawa and are of great interest to tourists. Kenrokuen, one of Japan's three most beautiful gardens, took over 170 years to complete since its construction began in the 17th century; Kanazawa Castle still stands even after being burnt down and rebuilt 200 years ago; The meandering narrow streets and earthen walls of the Buke-Yashiki Samurai District; The Higashi and Nishi Chaya tea districts, vibrant entertainment areas which Geishas called home in the Edo period; Mt. Utatsuyama; The Tera-Machi Temple District. Each of these areas has their own unique history and flavor.

## ТУРИЗМ

В Канадзаве повсюду можно увидеть улицы и кварталы, оставшиеся со времен эпохи Эдо. Один из трех самых известных японских парков Кенрокуэн начал закладываться во второй половине 17-ого века и приобрел свой окончательный вид приблизительно через 170 лет.

В 2002 году, спустя около 200 лет, был восстановлен величавый облик Канадзавского замка.

Кроме того, есть такие места для туризма, как квартал Нагамачи, вдоль запутанных улочек которого тянутся земляные ограды останков самурайских домов; квартал чайных домиков, где и сегодня остается атмосфера нарядности; окрестности горы Утацу и район Тэрамачи с многочисленными старинными буддийскими храмами.

## TURISMO

Vários traços remanescentes do período Edo são a grande atração para os turistas. Um dos locais de grande popularidade é o Kenrokuen, um dos três parques mais bonitos do Japão, cuja construção - iniciada na segunda metade do século XVII - durou aproximadamente 170 anos. Além do Castelo de Kanazawa - reconstruído 200 anos após ter sido destruído por um incêndio -, as ruas estreitas e paredes cobertas de musgo de Buke-yashiki (Distrito Samurai), a vibrante Higashiyama, centro do entretenimento da cidade onde as Geishas viviam no período Edo e o centro dos templos e santuários Utatsuyama e Teramachi figuram entre os pontos de visita que também são de grande interesse.

## TOERISME

In Kanazawa kan men nog steeds hier en daar ongerepte sporen zien van de kasteelstad zoals die er tijdens de Edo- periode uitzag. Een van de belangrijkste toeristische trekpleisters is het Kenrokuen park, waarvan de aanleg begon op het einde van de 17<sup>de</sup> eeuw en uiteindelijk 170 jaar later werd voltooid. Kenrokuen wordt heden beschouwd als een van de drie mooiste parken in Japan. Ook het kasteel, dat 200 jaar na de verwoesting door een brand werd herbouwd in 2002, trekt vele toeristen. Verder ontleent Kanazawa zijn unieke charme aan de nauwe, kronkelende zijstraatjes en de karakteristieke lemen muren in de historische samurai-wijk. Ook het bruisende theehuizendistrict van Higashiyama, waar in de Edo- periode vele geisha's woonden, alsook de verschillende tempels op de berg Utatsuyama en in het tempeldistrict Teramachi, zijn het bezoeken waard.

## TOURISME

À Kanazawa, il subsiste toujours de nombreux quartiers historiques qui permettent d'imaginer ce que pouvait être la ville fortifiée jadis. Le jardin du "Kenrokuen", dont l'aménagement a commencé à la fin du XVII<sup>ème</sup> siècle et a été achevé 170 ans plus tard, est connu comme étant l'un des trois plus beaux jardins du Japon.

Le château de Kanazawa a été reconstruit en 2002, après sa dévastation par un incendie il y a 200 ans.

Kanazawa dévoile son charme unique à travers ses vieux quartiers et ses ruelles étroites et sinueuses : dans le quartier des samourais on peut voir les anciennes maisons avec leurs murs de torchis, ou encore le quartier Higashiyama où, il n'y a pas si longtemps encore, habitaient des geishas. Sur le mont Utatsuyama et dans le quartier Tera-machi se trouve un nombre assez important de temples bouddhiques et de sanctuaires shintô.

## 旅游

在金泽赋有江戸时代韵味的街道随处可见。日本三大名园之一的「兼六园」始建于17世纪后半期。大约花了170年的岁月才建成。2002年，“金泽城”经过大规模的复原，时隔约200年后又重新巍然屹立于市内。另外，羊肠小道、斑驳土墙蜿蜒伸展的“长町武士宅邸遗迹区”，至今仍洋溢着华丽神秘氛围的“茶屋街”，古老寺院密集坐落的“卯辰山”周边及“寺町”等，风景名胜数不胜数。

## 관광

가나자와에서는 에도 시대의 흔적이 남아 있는 곳을 볼 수 있습니다. 일본의 3대 명원 중 하나인 겐로쿠엔은 17세기 후반부터 170년 간에 걸쳐 완성되었습니다. 또한 2002년에는 약 200년 만에 가나자와 성의 상당한 위용이 복원되었습니다. 그 밖에도 복잡하게 얽혀있는 골목에 토담이 이어져 있는 나가마치 무사 저택터, 지금도 그 화려한 분위기를 간직하고 있는 차야가이(찾집거리), 오래된 사원이 모여있는 우타츠야마 주변 등 볼거리가 많이 있습니다.



金沢駅 Kanazawa Station



金沢港 Kanazawa Port





プレーゴ European Style Mall "Prego"

## 都市機能

金沢駅から武蔵が辻、香林坊にかけての一带は、伝統的なまちなみを今に残すと同時に、近代的な繁華街・商業地区としても繁栄しています。また、金沢駅から金沢港にいたるは、大規模な事業所が連なるビジネス地区として、新たに開発が進められています。

## URBAN FUNCTION

The traditional cityscape remains alongside flourishing businesses and shopping districts in the three central business areas of Kanazawa Station, Musashi-Gatsuji, and Kohrinbo. Industrial development has also begun in the area between Kanazawa Station and Kanazawa Port.

## ГОРОДСКИЕ ФУНКЦИИ

Район города от железнодорожной станции, включающий улицы Мусашигатуэджи и Коринбо, донес до сегодняшних дней свой традиционный облик, одновременно стал оживленной современной торгово-промышленной частью Канадзавы. А территории от станции в сторону морского порта отведена роль нового экономического района, в котором разместятся крупные предприятия.

## PLANEJAMENTO URBANO

Nas três áreas comerciais centrais – Estação de Kanazawa, Musashigatsuji e Korinbo – várias construções tradicionais dividem espaço com o moderno e próspero centro comercial e de entretenimento. O desenvolvimento industrial também iniciou-se na área entre a Estação e o Porto de Kanazawa.

## STEDENBOUW

Van het station, via de wijk Musashigatsuji naar Kōrinbō, ligt de drukke binnenstad van Kanazawa. De moderne gebouwen van het commerciële centrum staan hier harmonieus naast de oude, traditionele huizen. Tussen het station en de haven van Kanazawa hebben grote bedrijven hun vestigingen gebouwd, waardoor deze buurt zich verder ontwikkelt als de industriële zone van Kanazawa.

## DÉVELOPPEMENT URBAIN

De la gare centrale, en passant par le quartier Musashi-gatsuji et jusqu'à Kōrinbō se trouve le quartier le plus animé de la ville. Les bâtiments modernes du centre ville côtoient harmonieusement les vieilles maisons traditionnelles. De grandes entreprises se sont installées entre la gare et le port de Kanazawa, ce qui a donné naissance à une zone industrielle qui est en plein développement.

## 都市機能

从金泽火车站到武蔵、香林坊一带，既有保持传统风貌的老街区又有现代化的繁华街·商业区。另外，从金泽站到金泽港口之间，大型写字楼鳞次栉比的新商务区正在如火如荼的建设中。

## 도시 기능

가나자와 역에서 무사시가쓰지, 고린보에 이르는 일대는 전통적인 마을 모습을 지금도 간직하면서 그와 함께 근대적인 변화가, 상점가가 많이 있는 곳입니다. 가나자와 역에서 가나자와 항구에 이르는 지역은 대규모 사업소가 들어선 비즈니스 지역으로 새로이 개발이 진행되고 있습니다.



香林坊 Kohrinbo



金沢美術工芸大学 Kanazawa College of Art



金沢市立泉野図書館 Kanazawa Izumino Library





金沢市立玉川図書館 Kanazawa Tamagawa Library



金沢大学 Kanazawa University



石川県立美術館 Ishikawa Prefectural Museum of Arts

## 学術

日本が近代社会をめざした19世紀の後半、高等教育機関のひとつが金沢に設置され、現在の金沢大学として引き継がれています。ほかにも金沢とその周辺の地域には、多くの学術研究機関が集まっています。

## ACADEMICS

At the end of the 19th Century, an important institute of higher education was built in Kanazawa to spur society towards modernization. This institute has since become Kanazawa University. In addition, there are many other universities and educational institutions in the city itself and the surrounding suburbs.

## НАУКА

Во второй половине 19-ого века, когда Япония поставила своей целью стать современным обществом, в Канадзаве было открыто высшее учебное заведение, которое в настоящее время функционирует как Университет Канадзава. Кроме того в городе и близлежащих районах расположены многочисленные научно-исследовательские учреждения.

## UNIVERSO ACADEMICO

No final do século XIX, foi construído em Kanazawa um importante instituto de educação superior com o intuito de promover a modernização da sociedade. Hoje em dia este instituto tornou-se a Universidade de Kanazawa que, juntamente com outras universidades e institutos educacionais, encontra-se nos subúrbios da cidade, cercada pela exuberante natureza da montanha.

## ACADEMISCH KANAZAWA

Met het oog op de modernisering van de Japanse maatschappij in de 19<sup>de</sup> eeuw werd in Kanazawa het Instituut voor Hoger Onderwijs opgericht. Dit Instituut evolueerde tot de huidige Universiteit van Kanazawa. In Kanazawa en omstreken staan bovendien nog talloze andere universiteiten en centra voor wetenschappelijk onderzoek.

## LA VIE ACADÉMIQUE

Durant la période de modernisation de la société japonaise, au cours du XIX<sup>ème</sup> siècle, on a établi un institut d'éducation supérieure à Kanazawa. Avec le temps, cet établissement est devenu l'actuelle Université de Kanazawa.

Dans la périphérie de la ville, se trouvent de nombreuses autres universités et divers centres d'étude et de recherche scientifique.

## 学术

在19世纪后半期，日本为了早日迈入近代先进国家之列，在金泽也设置了高等教育机构，如今金泽大学正延续着昨日的辉煌。除了金泽大学以外，在金泽市内及周边，还聚集着众多学术研究机关。

## 학술

일본이 근대사회를 표방한 19세기 후반의 고등교육기관 중 하나가 가나자와에 설치되어 지금도 가나자와 대학으로 그 명맥을 유지하고 있습니다. 그 밖에도 가나자와와 그 주변 지역에는 많은 학술 연구기관이 모여있습니다.

# 交流



国際交流まつり International Friendship Festival



中学生相互派遣事業



イルクーツク市 (ロシア) Irkutsk, RUSSIA



バッファロー市 (米国) Buffalo, U.S.A.



ポルト・アレグレ市 (ブラジル) Porto Alegre, BRAZIL



ナンシー市 (フランス) Nancy, FRANCE



гент市 (ベルギー) Ghent, BELGIUM



全州市 (韓国) Jeonju, KOREA



International Friendship Exchange

## 国際交流

金沢は世界中に7つの姉妹都市と1つの友好交流都市を持ち、文化、スポーツ、青少年交流など、さまざまな交流を行っています。市内の姉妹都市公園には各都市をテーマとしたモニュメントや、姉妹都市の市長からのメッセージを刻んだ平和都市宣言碑があります。また、泉野図書館には、姉妹都市から集めた図書を所蔵していると同時に、国連寄託図書館として、国連関係図書が広く市民に利用されています。

## INTERNATIONAL EXCHANGE

Kanazawa enjoys seven sister city relationships along with one friendship city relationship with cities spanning the world. These relationships have allowed for many exciting exchanges involving sports, culture and people. Kanazawa's Sister City Park includes monuments with themes from each of its sister cities, along with a Declaration of Peace Stone Tablet with engraved messages from each of the mayors. In addition, the Kanazawa Izumino Library houses an extensive collection of materials on the sister cities, as well as the United Nations, that is widely used by residents.

## МЕЖДУНАРОДНЫЕ СВЯЗИ

У города Канадзавы по всему миру 7 городов-побратимов и 1 дружественный город, с которыми развиваются связи в областях культуры, спорта и молодежного общения. В канадзавском парке городов-побратимов размещены монументы, символизирующие каждый из городов, а также памятный знак с манифестом о мире, на котором высечены слова мэров.

В библиотеке Идзумино хранятся печатные издания, присланные из городов-побратимов. Кроме того, библиотека функционирует как фонд печатных депозитов ООН, и многие горожане приходят сюда, чтобы воспользоваться материалами, изданными ООН или касающимися ее деятельности.

## INTERCÂMBIO INTERNACIONAL

Kanazawa tem sete cidade irmãs e uma cidade-amiga ao redor do mundo. O intercâmbio dá-se sob diversas maneiras, seja na forma de esportes, cultura ou intercâmbio estudantil. O Parque das cidades-irmãs, sob forma de um parque temático, compõe monumentos de cada cidade-irmã lapidadas com mensagens de paz de cada prefeito das cidades. A Biblioteca Izumino, abriga uma extensa coleção acerca das cidades-irmãs e vários documentos sobre as Nações Unidas que estão disponíveis para o público geral.

## INTERNATIONALE UITWISSELING

Kanazawa telt maar liefst zeven zustersteden alsook een vriendschapsstad waarmee verschillende projecten worden georganiseerd, ondermeer op het vlak van cultuur, sport en uitwisselingsprogramma's voor jongeren. In het zusterstedenpark heeft elke zusterstad een eigen themahoek en staat er ook een gedenkteken met de verklaring voor de vrede, waarin de boodschappen van de burgemeesters uit de verschillende zustersteden staan gekerfd.

De Izumino stadsbibliotheek stelt een uitgebreide verzameling van boeken uit de verschillende zustersteden ter beschikking van het grote publiek. Het is tevens een bibliotheek geaffilieerd met de Verenigde Naties, waardoor men hier ook de publicaties van de Verenigde Naties kan consulteren.

## RELATIONS INTERNATIONALES

La ville de Kanazawa est jumelée avec sept villes dans le monde, avec lesquelles elle entretient des relations suivies. Elle a également signé un accord d'amitié avec une autre ville.

La ville organise régulièrement différentes activités d'échanges, notamment dans le domaine de la culture, du sport, mais aussi des programmes d'échanges pour les jeunes. Dans le parc du jumelage, situé non loin du centre ville, chaque "ville jumelle" a son propre espace qui lui est dédié. On peut également y retrouver une stèle sur laquelle est gravée une déclaration de paix.

À la bibliothèque municipale d'Izumino, les habitants de la ville peuvent consulter des livres de chacune des villes jumelées. En outre, cette bibliothèque est affiliée aux Nations Unies, ce qui permet d'y retrouver la plupart des publications de l'O.N.U.

## 国際交流

金沢は世界上拥有七个姐妹城市和一个友好交流城市，双方在文化、体育、青少年交流等领域进行着多种多样的友好交流。市内的姐妹城市公园内建有以各个城市为主题的小型纪念园林，还矗立着刻有各姐妹城市市长箴言的“和平城市宣言碑”。另外，在泉野图书馆里，收藏着各个姐妹城市的图书。同时还作为“联合国委托图书馆”为广大市民提供有关联合国的各种书籍以供阅读。

## 국제 교류

가나자와는 전세계 7개 도시와 자매도시·1개 도시와 우호교류도시 관계에 있으며, 문화, 스포츠, 청소년 교류 등 여러 교류를 행하고 있습니다. 시내의 자매도시 공원에는 각 도시를 테마로 한 기념물, 자매도시 시장으로부터의 메시지를 새긴 평화 도시 선언비가 있습니다. 이즈미노 도서관에는 자매도시에서 수집한 도서가 소장되어 있으며 또한 유엔 위탁 도서관으로 유엔 관련 도서를 시민들이 폭넓게 이용하고 있습니다.



蘇州市 (中国) Suzhou, CHINA

友好交流都市 friendship city



大連市 (中国) Dalian, CHINA

