



JR 東京 (約2時間30分) 名古屋 (約2時間30分) 大阪 (約2時間30分)
 東京駅 → 金沢駅 (北陸新幹線) | 名古屋駅 → 米原駅 → 金沢駅 (東海道新幹線 ひかり) | 大阪駅 → 金沢駅 (特急サンダーバード)

飛行機 東京 → 小松空港 → 金沢駅 (特急バス利用 約40分) | 東京 → のと里山空港 → 金沢駅 (特急バス利用 約2時間)

高速バス 東京 → 金沢駅 (北陸鉄道 西日本JRバス 約7時間30分/約8時間) | 名古屋 → 金沢駅 (北陸鉄道 西日本JRバス 約4時間/約4時間) | 大阪 → 金沢駅 (北陸鉄道 西日本JRバス 約4時間30分/約5時間45分/約7時間40分)

車 東京 (約5時間20分) 練馬IC → 藤岡JCT → 上越JCT → 金沢森本IC | 名古屋 (約2時間35分) 一宮IC → 米原JCT → 金沢西IC | 大阪 (約3時間20分) 吹田IC → 米原JCT → 金沢西IC

※運行時間は交通事情および天候によって変わるおそれがあります。

3大都市圏からいずれも約2時間30分!!

新幹線
 金沢 ↔ 東京
 金沢 ↔ 名古屋
 金沢 ↔ 大阪

かなざわへ出かけよう。

金沢旅物語 検索

金沢市観光協会公式サイト <http://www.kanazawa-kankouyoukai.or.jp/>

dining gallery 東京・銀座で金沢を体験

銀座の金沢 <http://www.ginzanokanazawa.jp>

〒104-0061 東京都中央区銀座 1-8-19 キラリトギンザ 6階

金沢市では、ばい捨て等防止条例が定められています。観光地でのたばこの吸い殻・空き缶などのばい捨て、歩きたばこなどはしないよう、ご協力をお願いいたします。

■観光に関する問い合わせ先

観光案内所	TEL.076-232-6200 FAX.076-232-6210	〒920-0858 金沢市木ノ新保町1-1 (金沢駅構内)	☎ 8:30~20:00	📞 無休
金沢市観光協会	TEL.076-232-5555 FAX.076-232-1170	〒920-0858 金沢市木ノ新保町1-1 (金沢駅構内)	☎ 9:00~17:45	📞 土日祝、年末年始
金沢市観光政策課	TEL.076-220-2194 FAX.076-260-7191	〒920-8577 金沢市広坂1-1-1 (金沢市役所内)	☎ 9:00~17:45	📞 土日祝、年末年始
湯涌温泉観光協会	TEL.076-235-1040 FAX.076-235-1233	〒920-1123 金沢市湯涌町イ1	☎ 9:00~17:00	📞 火曜日



加賀八幡起上り





金沢城石川門



兼六園



金沢城橋門



金沢21世紀美術館

金沢の歴史

「城下町金沢」の誕生

都市としての金沢は、守護の富樫政親を滅ぼした加賀の一向宗徒が1546年に金沢御堂と呼ばれる寺院を建立したことから始まります。御堂の中心には寺内町ができ、金沢のまちへと発展しました。

1580年に金沢御堂は織田信長の配下の佐久間盛政に攻め落とされ、この地に金沢城が築かれました。その後、1583年、前田利家公が金沢城に入城し、城下町金沢の基礎が築かれます。

毎年、6月第1土曜日を中心に開催される金沢百万石まつりは、金沢の礎を築いた加賀藩祖前田利家公の入城を偲んで開催されます。

加賀百万石の歴史遺産

前田家は加賀・能登・越中(現在の石川県と富山県)の3カ国・約120万石を領有した最大の大名でした。利家が入城してから約290年間、江戸時代を通して金沢を居城とし、政治・経済・文化の拠点としてその発展に努めました。徳川幕府に謀反の意がないことを示すためにも、特に工芸や芸能の発展に尽力したと言われています。

また、城下の寺院を移転させ、卯辰山麓と小立野、寺町の三寺院群を形成しました。さらに、城下町の防水と金沢城内の水を確保するため辰巳用水が開削され、その後いくつもの用水が整備されました。特別名勝である兼六園は前田家の庭園として造られ、江戸時代末期には、ひがし茶屋街とにし茶屋街が設けられました。

そして、金沢は戦災を受けなかったこともあり、当時の歴史的建造物やまちなみだけでなく、伝統工芸、伝統芸能、食文化も受け継がれています。これらはまさに加賀藩前田家が残した貴重な歴史的文化遺産です。

◆金沢の伝統工芸

加賀藩では手厚い保護育成の下で、美術・工芸の技が育まれてきました。数多くの工芸品が受け継がれており、加賀友禅・加賀繡・九谷焼・金沢漆器・金沢仏壇・金箔箔は国指定の伝統的工芸品に指定されています。特に金箔は、全国シェアの99%を占めています。



◆金沢の伝統芸能

金沢では「空から謡が降ってくる」という言葉があります。古くから武家や商家だけでなく植木職人までが能楽を嗜み、金沢の城下を歩くとどこからともなく小謡を口ずさむ声が聞こえたことから使われた言葉です。加賀宝生能や素囃子などが今日でも伝えられています。また、金沢芸妓による三味線、唄、踊りなどの芸は全国的にも高い評価を得ています。



◆金沢の食文化

金沢のもう一つの魅力が「食」です。加能ガニや甘エビなどの日本海の魚介類と加賀野菜などがあげられます。金沢の郷土料理である加賀料理は、豊富な旬の素材を用い、九谷焼や金沢漆器などの豪華な器に盛りつけられているのが特徴です。代表的な加賀料理として、じぶ煮、鯛の唐蒸しなどがあります。

また、茶の湯が盛んであったことから多くの銘菓が生まれました。金沢は京都・松江と並ぶ三大和菓子処として知られています。



金沢の食文化シンボルマーク



◆金沢の夜景

2011年、金沢市は都市照明の国際コンペティション「シティ・ピープル・ライト・アワード」において第3位に選ばれました。伝統と創造が調和した金沢の夜間景観が高く評価されたもので、日本の都市としては初めての受賞です。



◀世界と日本が認めた金沢▶

ベスト・イン・トラベル2014 地域部門 第4位(北陸)

(平成25年11月5日付 豪州 旅行ガイド「ロンリープラネット」ウェブ版)

【金沢21世紀美術館】

ブリツカー賞 受賞

(2010年) SANAA 妹島和世・西沢立衛

訪れたい国内・海外の美術館・博物館ランキング第10位

(平成24年8月24日付け記事「JTB調べ」)

外国人がクールだと評価した日本の観光スポット 20 第8位

(2013年「旅行口コミサイト トリップアドバイザー」)

子連れで満足、美術館・公園ベスト10 第2位

(平成26年4月6日付 日本経済新聞、何でもランキング)

【金沢駅・もてなしドーム】

世界で最も美しい駅14駅 選出

(平成23年12月27日付け記事 米国旅行雑誌「トラベル・レジャー」ウェブ版)

世界で最も素晴らしい駅 ベスト10 選出

(平成25年2月22日付け記事 米国 天気予報チャンネル「ウエザーチャンネル」)

【金沢海みらい図書館】

世界で最も美しい公共図書館 ベスト25

(平成24年5月4日付け記事 米国 大手ネットサービス「Flavorpill(フレーバーピル)」)

世界の素晴らしい公立図書館4館(世界のスーパーライブラリー)

(平成25年9月10日放送 英国BBC文化ショー「人びとの宮殿」)

アジア太平洋デザイン建築賞「文化・学術・教育分野最優秀賞」

(平成25年9月10日付け通知 米国国際インテリアデザイン協会)

世界の魅力的な図書館ベスト20

(平成26年3月7日付け記事 米国大手旅行ガイド「フォードーズ」)

【兼六園】

紅葉が美しい観光スポット 第1位

(2012年10月 旅行総合情報サイト「旅行のクチコミサイト フォートラベル」)

日本全国桜スポット20選

(2013年2月 旅行総合情報サイト「旅行のクチコミサイト フォートラベル」)

ミシュラン・グリーンガイド・ジャポン

三つ星で紹介

【歴史都市認定】

(平成21年1月19日認定 ※日本初・第1号認定)



まずはここから！ 金沢観光 定番コース

〈全体所要時間〉

約 **5** 時間

金沢に来たならば、一度は行っておきたい。
そんな観光スポットを巡るオススメの定番コースをご紹介します。
金沢を一日で上手にまわりましょう！

スタート 金沢駅



〈バス〉
約12分
♀橋場町下車

1 ひがし茶屋街 〈約40分〉 P10 東山周辺エリア

❖ 風情あふれる金沢三茶屋街のひとつ

❖ 金箔や和菓子、金沢のかわいい小物などのお土産屋さんや、おしゃれなカフェなどが並んでいます



2 兼六園 〈約40分〉 P12 兼六園周辺エリア

❖ 日本三名園のひとつで、有名な「ことうじ」灯籠は必見

❖ 春の桜、夏の新緑、秋の紅葉、冬の雪吊りなど、四季折々の景色を楽しめます



〈バス〉
約6分
♀兼六園下・金沢城下車

3 金沢城公園 〈約40分〉 P12 兼六園周辺エリア

❖ 石積みの見事な石川門をくぐると復元された「菱櫓・五十間長屋・橋爪門続櫓」「河北門」などが見られます



〈徒歩〉
約2分

4 金沢21世紀美術館 〈約40分〉 P12 兼六園周辺エリア

❖ 家族連れでも楽しめる現代美術館

❖ プールの水面を境界にした交流が自然と生まれる作品レアンドロ・エルリッヒの「スイミング・プール」は、人気スポットのひとつ



〈徒歩〉
約8分

5 長町武家屋敷跡界隈 〈約40分〉 P14 長町周辺エリア

❖ 用水が流れる音に耳を傾けながら、土塀の通りを散策



〈徒歩〉
約10分

〈バス〉
約12分
♀武蔵ヶ辻・近江町市場下車

6 近江町市場 〈約40分〉 P16 金沢駅・近江町周辺エリア

❖ 新鮮な海産物や加賀野菜が手に入る金沢市民の台所

❖ お土産の海産物を買って帰るの思い出をたもたせよう



〈バス〉
約4分

ゴール 金沢駅

course map



兼六園に行ったあと、ひとあしのばして

〈全体所要時間〉

約 **4** 時間
★移動は全て徒歩

まいどさんの
オススメコース

新旧の金沢を訪ねるコース

観光ボランティアガイド「まいどさん」がオススメするぶらり街歩きコースをご紹介します。
主要観光スポットから隠れスポットまで、見どころいっぱいの金沢を堪能できます。

スタート 兼六園真弓坂口

〈徒歩〉
約15分

2 金沢ふるさと偉人館 〈約30分〉 P13 兼六園周辺エリア

❖ 高峰譲吉・三宅雪嶺・木村栄など金沢ゆかりの世界に誇る「ふるさと偉人」を紹介



〈徒歩〉
約10分

1 鈴木大拙館 〈約30分〉 P12 兼六園周辺エリア

❖ 金沢が生んだ仏教哲学者・鈴木大拙を紹介
❖ 来館者自らが建築空間について知り、学び、考えることを意図しているそうです
❖ 設計は金沢市にゆかりの深い建築家の谷口吉生氏による



3 石川四高記念文化交流館 〈約20分〉 P14 長町周辺エリア

❖ 石川の歴史と文化を学んだあとは、レトロ体験室で休憩



〈徒歩〉
約5分

4 鞍月用水

❖ まちなかを流れる4つの用水のひとつで、長い間、暗渠として地下に埋没していましたが、柿木畠界隈、せせらぎ通りと徐々に開渠化されました
❖ 通りには、人気のあるお店が立ち並んでいます



5 芭蕉の辻

❖ 松尾芭蕉が「奥の細道」で金沢に来たとき、10日間ほど滞在した旅人宿「宮竹屋」があった場所に建てられた記念碑です



〈徒歩〉
約5分

6 犀川大橋 P15 寺町周辺エリア

❖ 国の登録有形文化財
❖ グラデーションがかった塗りが特徴で、繊細ながらも犀川を代表する橋としての勇ましさを感じます。また、夜には、ガス灯が柔らかな灯りを演出します



7 雨宝院 〈約15分〉 P15 寺町周辺エリア

❖ 金沢の三文豪のひとり室生犀星が幼少期を過ごした寺
❖ 初の小説集「性に目覚める頃」で寺の子として育った青少年の性の目覚めを描き、同院が登場します



〈徒歩〉
約5分

8 にし茶屋街 〈約40分〉 P15 寺町周辺エリア

❖ 情緒あるにし茶屋街では、ほかの茶屋街とは違った落ち着いた雰囲気を感じることができ、通りにはカフェやお土産さんも並びます
❖ 作家島田清次郎が青年期を過ごした「吉米楼(よしよねろう)」跡に、茶屋家屋の外観を再現した「西茶屋資料館」もあります



〈徒歩〉
約10分

course map



〈徒歩〉
約5分

9 妙立寺 〈約30分〉 P15 寺町周辺エリア

❖ 寺町エリアに来たならば必ず立ち寄りたいスポット
❖ 最近は外国人観光客の方も多く、いつも観光客で賑わっています
❖ スムーズに観光するためにも、拝観前に必ず予約しましょう
☎076-241-0888



〈徒歩〉
約5分

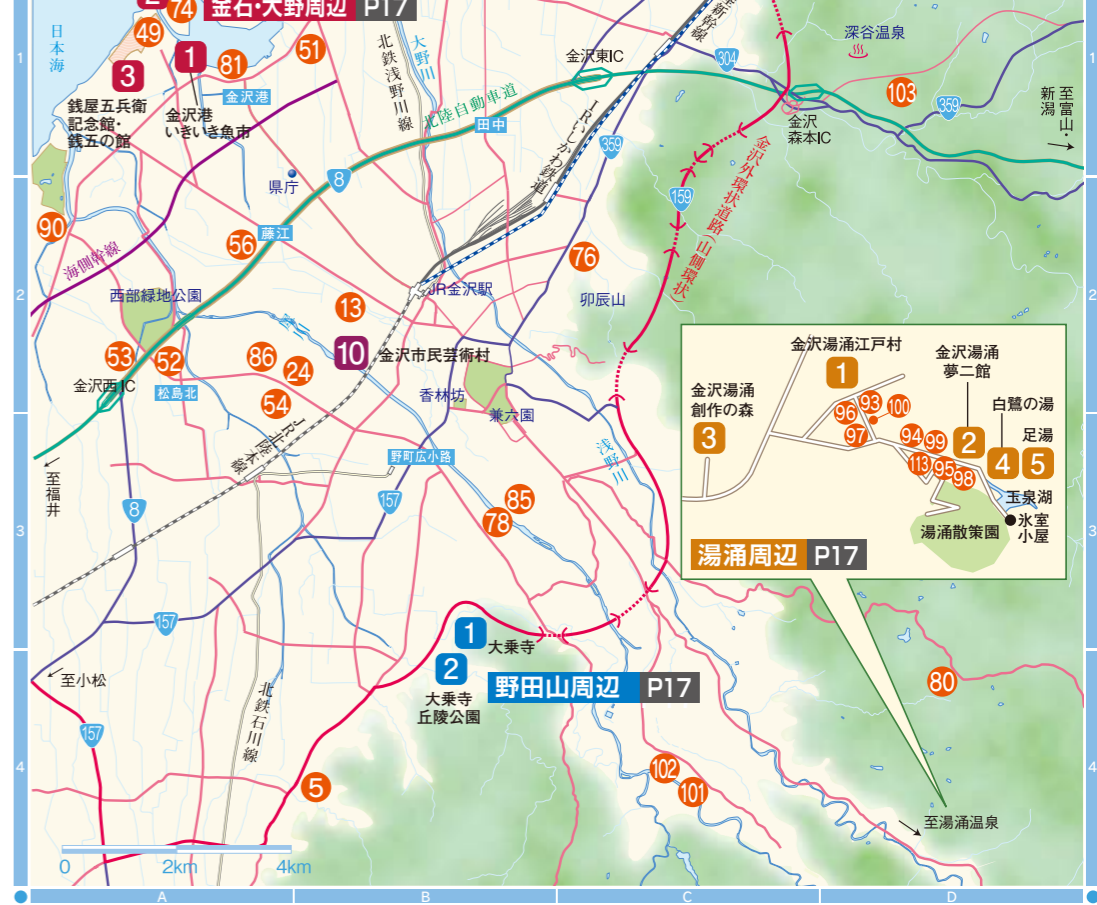
ゴール 城下町金沢周遊バス停

金沢中心部地図



- 凡例
- P 普通車駐車場
 - P 大型バス駐車場
 - ♿ 車イス無料貸し出し場所
 - ☂ 置き傘設置場所
 - 📍 まちかど観光案内所
 - 📍 観光案内所
 - 🚲 駐輪場
 - 🚲 まちのりサイクルポート
 - 🏠 主な避難場所
 - 📶 金沢市公衆無線LANアクセスポイント

金沢広域地図



■公営駐車案内 (普通車) ※価格等については、変更になる場合がありますので、ご確認ください。

駐車場名	所在地	電話(076)	台数	営業時間	利用料金
石川県兼六駐車場	小将町1-53	263-1814	494	24時間	基本1時間350円 / 追加30分150円 / 22:00~8:00は1,030円
金沢市役所・美術館駐車場	広坂1-1-1	220-2830	295	8:30~23:00	基本30分350円 / 追加30分150円 / 23:00~8:30は1,000円 金沢21世紀美術館又は金沢能楽美術館の入館者は基本料金350円無料
金沢駅東駐車場	昭和町16-2	224-0171	352	7:00~23:00	基本1時間300円 / 追加30分100円 / 23:00~7:00は1,000円
駅西広場駐車場	広岡1-6	223-7055	68	24時間	20分まで無料 / 1時間まで300円 / 追加30分100円
香林坊地下駐車場	香林坊1-1-1	220-1430	813	7:30~22:30(7/24時間)	30分毎200円 / 22:30~7:30は1,350円
武蔵地下駐車場	本町1-170	223-3601	194	7:00~23:00	30分まで無料、1時間30分まで300円 / 追加30分100円 / 23:00~7:00は1,000円
東山観光駐車場	東山1-3-3	251-7501	15	7:00~22:00	基本1時間300円 / 追加30分100円 / 22:00~7:00は800円
東山河畔観光駐車場	東山1-545-1	14	7:00~22:00	基本1時間300円 / 追加30分100円 / 22:00~7:00は800円	
東山北観光駐車場	東山3-4-1	251-8158	7	9:00~18:00	基本1時間300円 / 追加30分100円
にし茶屋観光駐車場	野町2-25-1	280-1430	8	7:30~22:00	基本1時間300円 / 追加30分100円
長町観光駐車場	長町2-2-45	220-2244	20	7:30~21:00	基本1時間300円 / 追加30分100円
石川県石引駐車場	石引4-337-3	223-2285	370	24時間	1時間まで30分毎100円 / 追加1時間100円
金沢歌劇座駐車場	下本多町6-27	220-2501	76	24時間	基本1時間250円 / 追加30分150円 / 22:00~8:00は1,000円限度
いしき迎賓館地下駐車場	広坂2-1-1	261-1111	95	8:30~23:00	基本30分350円 / 追加30分150円 / 23:00~8:30は1,000円 迎賓館利用者は30分無料、手続きは総合案内所で行えます。

レンタカー (金沢駅周辺)

名称	電話(076)
(株)トヨタレンタリース石川金沢駅西口店	224-0100
(株)日産レンタカー金沢駅前店	232-4123
ニッポンレンタカーサービス(株)(金沢営業所)	263-0919
タイムズカーレンタル金沢駅前店	223-5656
オリックスレンタカー金沢兼六園口店	221-0543
ワンズレンタカーアパホテル金沢駅前店	080-4430-5048
駅レンタカー金沢営業所	265-6639
Jネットレンタカー金沢駅前店	255-1489

観光タクシー

名称	電話(076)
石川交通(株)	231-4131
石川近鉄タクシー(株)	221-3265
大和タクシー(株)	266-5166
(株)富士タクシー	0120-24-0001
金沢個人タクシー協同組合	291-5611

レンタサイクル

名称	電話(076)
金沢レンタルサイクル まちのり事務局	255-1747
大和あんしんパーク尾張町(NHK交差点近く)	266-5166
大和あんしんパーク歌劇座(金沢歌劇座横)	266-5166

公共レンタサイクル

貸出時間 / 7:30~22:30
返却時間 / 24時間
基本料金 / 1日200円

まちなかに設置した20か所のサイクルポート及びまちのり事務局であれば、どこでも自転車の貸出・返却ができます。市内観光の際にぜひご利用ください。

※30分以内にポートを乗り継ぐと、基本料金のみで何回でも乗れます。以降30分毎200円

※サイクルポート設置箇所については、P6-7, P8地図参照

利用方法など、詳しくはホームページをご覧ください。
<http://www.machi-nori.jp/>
まちのり事務局 ☎0120-3190-47

交通案内情報



城下まち金沢周遊バス【右回りルート】
市内の多くの主要観光地へ利用できる周遊バス。ひがし茶屋街を先にまわるルートです。
●北陸鉄道/200円・1日券500円
■15分間隔で運行(毎日)

城下まち金沢周遊バス【左回りルート】
長町武家屋敷跡を先にまわり、寺町地区を経由するルートです。
●北陸鉄道/200円・1日券500円
■15分間隔で運行(毎日)

金沢ライトアップバス(土曜の夜)
土曜の夜・及び特定日の夜に、金沢駅とひがし茶屋街・兼六園下・市内中心部を結ぶバス
●北陸鉄道/大人300円・子供150円
■専用フリー券 大人500円・子供250円
■10~20分間隔で運行



兼六園シャトル(毎日)
金沢駅東口↔武蔵ヶ辻・近江町市場 ↔香林坊↔広坂・21世紀美術館↔兼六園下・金沢城を結ぶシャトルバス
●北陸鉄道/土日祝100円・平日200円
※城下まち金沢周遊1日券500円も利用可
■20分間隔で運行

北陸鉄道テレホンサービスセンター
☎076-237-5115



まちバス(土日祝)
金沢駅・武蔵ヶ辻・香林坊・タテマチ・広坂を結ぶショッピングライナー
(置き傘設置)
●JR/バス/100円
■9:40~17:40 20分間隔で運行
■18:00~20:00 30分間隔で運行
西日本JRバス ☎076-231-1783



コミュニティバス(毎日昼間)
金沢ふらっとバス
金沢市中心部を走る小型のコミュニティバス
●北陸鉄道・JR/バス/100円
■15分間隔で運行
金沢市 歩ける環境推進課 ☎076-220-2371

定期観光バス
3か月前から受付しています。のりばは、金沢駅東口①番
北陸鉄道予約センター ☎076-234-0123

金沢観光バス経路検索サイト



「金沢バスナビ」は、出発地から到着地までの経路と、どのバスに乗れば良いかを案内するスマホ用検索サイトです。市内観光にぜひご利用ください。
<http://busnavi.city.kanazawa.ishikawa.jp/>



金沢駅バスターミナルご案内



施設・観光地へのご案内

施設・観光地	主な乗車場	降車停留所
兼六園・金沢城公園	金沢駅東口⑥⑦	兼六園下・金沢城
ひがし茶屋街	金沢駅東口⑦	橋場町
天徳院	金沢駅東口⑦	天徳院前
湯涌温泉	金沢駅東口⑦	湯涌温泉
長町武家屋敷跡	金沢駅東口③⑥⑧~⑩	香林坊
近江町市場	金沢駅東口③⑥⑧~⑩	武蔵ヶ辻・近江町市場
にし茶屋街・妙立寺(忍者寺)	金沢駅東口⑧~⑩	広小路
金沢21世紀美術館	金沢駅東口③⑥	広坂・21世紀美術館

観光案内情報

石川県金沢観光情報センター(金沢駅構内)

観光案内所

観光パンフレットや観光イベント情報の提供はもちろん、宿への手荷物配送、当日宿泊予約の受付、雨傘や長靴の無料貸し出しなど各種サービスを提供します。



所 JR金沢駅構内
時 8:30~20:00 年中無休
☎076-232-6200 fax 076-232-6210



通訳ボランティアガイド(英語)

金沢グッドウィルガイドネットワーク(KGGN)

英語による金沢の観光情報や交通情報を無料で案内しています。また、カウンターでの案内業務のほか、金沢市内(近郊)の同行ガイド・通訳の派遣も行っています。



2週間前までに Fax または E-mail で予約(申込み用紙は下記HPにあります)。
時 9:00~19:00(6月、12月~2月は9:30~18:30)
年中無休
☎076-232-3933 fax 076-225-7210
HP <http://kggn.sakura.ne.jp/>
E-mail kggn@po4.nsk.ne.jp
無料 ただし、案内に関する経費(交通費や観覧料など)は負担願います。

観光ボランティアガイド

観光ボランティアガイド「まいどさん」

金沢の街は名所旧跡や歴史的景観が多く、ガイドを受けて散策することでより一層楽しめます。金沢を知り尽くした観光ボランティアガイド「まいどさん」がご案内します(無料)。



《予約方法》
10日前までに Tel または Fax で予約(申込み用紙は下記HPにあります)。
時 10:00~16:00 土・日・祝日、年末年始
☎076-232-5555(金沢市観光協会内) fax 076-232-1170
http://www.kanazawa-kankoukyoukai.or.jp/info_guide.php
無料 ただし、案内に関する経費(交通費や観覧料など)は負担願います。

市内16か所に設置

まちかど観光案内所

詳細はP23へ



道案内や簡単な観光案内のほか、観光パンフレットの提供や、一部店舗で傘の無料貸出・トイレの貸出を行っています。気軽にお立ち寄りください。

《市内16か所に設置》

- スターバックスコーヒー 金沢フォーラス店
- スターバックスコーヒー 香林坊109店
- シュエショップセブン(安江町)
- 香林坊大和
- はやし菓子店(主計町)
- 山田時計店(尾張町)
- 尾張町老舗交流館(尾張町)
- クロネコほっとステーション(広坂)
- 和菓子 村上(十間町)
- 九谷焼 諸江屋(片町)
- めいてつ・エムザ
- 野田屋茶店(堅町)
- スターバックスコーヒー 武蔵ヶ辻めいてつエムザ店
- 石川県観光物産館(兼六園)
- 金沢商工会議所(尾山町)

金沢ナイトミュージアム



<http://www.nightkanazawa.com>

新たな金沢の夜の文化観光を提供するため、5月のゴールデンウィーク、6月の金沢百万石まつり、夏から秋にかけては週末に博物館や美術館の開館時間を延長し、さまざまなイベントを開催します。訪れた人に昼間とは違う魅力を味わっていただき、金沢らしい夜の見どころを再発見する機会となることを目指します。



■お問い合わせ
(公財)金沢芸術創造財団 ☎076-223-9898 / (公財)金沢文化振興財団 ☎076-220-2190
(共通) 受付: 平日9:00~17:00 fax 076-261-5233

広域観光案内① ~ 金沢からひと足のばして ~

金沢市観光協会 おすすめコース 検索

幽玄の聖地、白山神社総本宮を訪ねる (所要時間:約5時間)
金沢駅⇒野町駅⇒鶴来駅⇒白山比咩神社⇒九谷光仙窯⇒にし茶屋街



白山は富士山、立山と並び、日本三名山に数えられ、古来より白き神々の山として崇められてきました。全国三千余の白山神社の総本宮「白山比咩神社」を訪れる半日のミニ旅に出かけましょう。

源平の古戦場、俱利伽羅峠と俱利伽羅不動寺へ (所要時間:約3時間)
金沢駅⇒津幡駅⇒俱利伽羅不動寺⇒俱利伽羅古戦場⇒道の駅俱利伽羅源平の郷(俱利伽羅塾)⇒西之坊鳳凰殿⇒津幡駅



木曾義仲の火牛の計で名高い「俱利伽羅峠」。旧加賀藩の参勤交代の道、旧北陸道を通り、日本三不動の一つ、「俱利伽羅不動」へ。金沢からほんの一足での歴史の旅を楽しんでみましょう。

東山周辺



ひがし茶屋街

[重要伝統的建造物群保存地区]

1820年に金沢の中心部に点在していたお茶屋を集めたのが始まりです。キムスコ(木虫籠)と呼ばれる美しい出格子がある古いまちなみがあり、昔の面影をとどめています。

1 ひがし茶屋休憩館

江戸時代末期の町家を復元した施設です。観光ボランティアガイド「まいとさん」が常駐し、周辺をご案内します。

時 9:00~17:00(冬期12/1~3/15は9:30開館)
休 無休 料 無料
所 東山1-5-14
☎ 076-253-0087



3 懐華楼

築195年の金沢で一番大きなお茶屋建築です。金箔の水引きで織られた畳の茶室などを見学することができます。市指定保存建造物。

時 9:00~17:00 休 無休
料 一般750円、高・中・小学生500円
所 東山1-14-8
☎ 076-253-0591



5 金沢文芸館

金沢の文芸活動の拠点、発信基地となるべく開設され、2階では、作家五木寛之の直筆原稿、愛用品や著作品など多数展示しています。

時 10:00~18:00(入館は17:30まで)
休 火曜日、年末年始
料 一般100円、高校生以下無料
所 尾張町1-7-10 ☎ 076-263-2444



7 金沢蓄音器館

蓄音器600台、SPレコード約4万枚を所蔵しています。毎日11時、14時、16時に聴き比べ実演を楽しむことができます。

時 10:00~17:30(入館は17:00まで)
休 年末年始 料 一般300円、65歳以上200円、高校生以下無料
所 尾張町2-11-21 ☎ 076-232-3066



9 金沢市立安江金箔工芸館

厚さ1/10000mmの金箔の世界やその歴史に触れ、金や金箔を使った美術工芸品を鑑賞できる博物館です。

時 9:30~17:00(入館は16:30まで)
休 年末年始、展示替期間 料 一般300円、65歳以上200円、高校生以下無料
所 東山1-3-10 ☎ 076-251-8950



主計町茶屋街

[重要伝統的建造物群保存地区]

金沢三茶屋街のひとつで、1999年全国で初めて旧町名が復活し、正式に主計(かずえ)町となりました。

2 志摩

文政3年に建てられた建物で、遊芸を主体としたお茶屋独特の粋な造りとなっています。国指定重要文化財です。

時 9:00~18:00 休 無休
料 一般500円、中・小学生300円
所 東山1-13-21
☎ 076-252-5675



4 お茶屋文化館

文政3年に創立された典型的なお茶屋の造りをそのままに残しています。櫛(くし)・簪(かんざし)・笄(こうがい)などの優美で繊細な諸道具を展示。

時 9:00~17:00(入館は16:30まで) 休 木曜
料 一般500円、小・中学生300円
所 東山1-13-7 ☎ 076-252-0887



6 泉鏡花記念館

金沢三文豪・泉鏡花を紹介しています。作品展やミニシアターなどを通して、鏡花の幻想的な世界を体感できます。

時 9:30~17:00(入館は16:30まで)
休 年末年始、展示替期間 料 一般300円、65歳以上200円、高校生以下無料
所 下新町2-3 ☎ 076-222-1025



8 大樋美術館 / 十代大樋長左衛門

約350年間に渡る大樋焼歴史作品と茶道文化にふれる美術館です。隈研吾氏設計による大樋ギャラリーは十代長左衛門と長男年雄の作品販売もしています。

時 9:00~17:00
休 無休、展示準備期間
料 一般700円、中・小学生500円
所 橋場町2-17 ☎ 076-221-2397



10 徳田秋聲記念館

金沢三文豪・徳田秋聲を紹介しています。遺品、直筆原稿などを展示するほか、代表作を和紙人形で紹介するシアターなどがあります。

時 9:30~17:00(受付は16:30まで)
休 年末年始、展示替期間 料 一般300円、65歳以上200円、高校生以下無料
所 東山1-19-1 ☎ 076-251-4300



11 寺島蔵人邸

加賀藩中級武士・寺島蔵人の屋敷です。画家でもある蔵人の秀作などを展示し、庭園も散策できます。

時 9:30~17:00(入館は16:30まで)
休 年末年始、展示替期間 料 一般300円、65歳以上200円、高校生以下無料
所 大手町10-3 ☎ 076-224-2789



浅野川

どこなく繊細な情緒のある浅野川は、別名「女川」と呼ばれています。境界は金沢らしい風情を漂わせており、中の橋と梅ノ橋は泉鏡花の小説の舞台ともなっています。

他にも、文化的価値の高い建物があります。

旧かみや(現 茶屋美人)[金沢市指定有形文化財]

明治初期の茶屋建築で、当時の典型的な外観と間取りを良く残す建物です。店舗として活用するに際し、木造建築の文化的価値を損なわないように配慮されており、保存と活用を両立させる取組みとして評価されています。現在は、金箔専門店によるテーマショップとして活用されています。

所 東山1-26-17 ☎ 076-253-8883



旧つちや(現 土家)[金沢市指定有形文化財]

大正2年の茶屋建築で、当時の典型的な間取りをよく残り、主計町の往時の賑わいを今に伝える建物です。東山の茶屋建築と比較して、間口が狭く、かつ中庭や付属屋を持たず、主屋のみである点に特徴があります。現在は、町家カフェとして活用されています。

所 主計町2-3 ☎ 090-8097-4702



卯辰山周辺



卯辰山山麓寺院群

[重要伝統的建造物群保存地区]

江戸時代に卯辰山麓に集められた寺院群で歴史ある50余りの寺院が集積しています。静かな寺院を結ぶ小径は「心の道」として整備されています。

1 卯辰山公園

市街地を一望する卯辰山山麓に広がる公園で、桜や紅葉、菖蒲の名所でもあり記念碑や文学碑が集積しています。特に望湖台からは市街地、そして日本海までが望めます。



2 金沢卯辰山工芸工房

伝統工芸の継承発展を図るため、市制100周年を記念して建てられた工芸の展示・研修施設です。工芸体験教室も開催しています。

時 9:00~17:00(入館は16:30まで)
休 火曜日、年末年始、展示替期間
料 一般300円、65歳以上200円、高校生以下無料
所 卯辰町10 ☎ 076-251-7286



兼六園周辺



金沢城公園

加賀藩前田家の居城を整備した公園で、国の史跡に指定されています。(金沢城石川門・三十間長屋・土蔵(鶴丸倉庫)は国指定重要文化財)

時 7:00～18:00(10/16～2月末 8:00～17:00)、河北門・菱櫓・五十間長屋・橋爪門続櫓・橋爪門・玉泉院丸庭園 / 9:00～16:30 無休 河北門・玉泉院丸庭園 / 無料、菱櫓・五十間長屋・橋爪門続櫓・橋爪門 / 大人310円、小人100円 所 丸の内1-1 ☎ 076-234-3800(金沢城・兼六園管理事務所) <http://www.pref.ishikawa.jp/siro-niwa/kanazawajou/>



兼六園

国の特別名勝であり、日本三名園の一つにあげられています。特に春の桜、秋の紅葉と冬の雪吊りの時期には多くの観光客が訪れています。

時 7:00～18:00(10/16～2月末 8:00～17:00) 無休
 ¥ 大人(18歳以上)310円、小人(6～17歳以下)100円 所 兼六町1 ☎ 076-234-3800(金沢城・兼六園管理事務所) <http://www.pref.ishikawa.jp/siro-niwa/kenrokuen/>

1 金沢21世紀美術館 <http://www.kanazawa21.jp/>

「まちに開かれた公園のような美術館」を建築コンセプトとし、誰もがいつでも立ち寄ることができ、様々な出会いの「場」となるような美術館を目指しています。

時 10:00～18:00(金・土曜日は20:00)、交流ゾーン(無料)9:00～22:00
 月曜日(祝日の場合は翌日)、年末年始 無料(展示会の観覧料は内容や時期により異なる) 所 広坂1-2-1 ☎ 076-220-2800

2 鈴木大拙館 <http://www.kanazawa-museum.jp/daisetz>

金沢が生んだ仏教哲学者・鈴木大拙についての理解を深めるとともに、来館者自らが思索する場として利用することを目的に開設されました。

時 9:30～17:00(入館は16:30まで) 月曜日(休日の場合は翌平日)、年末年始、展示替期間 ¥ 一般300円、65歳以上200円、高校生以下無料 所 本多町3-4-20 ☎ 076-221-8011

3 成巽閣 <http://www.seisonkaku.com/>

前田家を代表する建造物。文久3年(1863)に、12代奥方の御殿として兼六園に造営されました。国指定重要文化財です。

時 9:00～17:00(入館は16:30まで) 水曜日(祝日の場合は翌日)、年末年始 ¥ 一般700円、高・中学生300円、小学生250円(特別展は別料金) 所 兼六町1-2 ☎ 076-221-0580

4 石川県立美術館 <http://www.ishibi.pref.ishikawa.jp/>

石川県ゆかりの古美術品から現代作品まで幅広く展示しています。県内外の優れた美術品や作家の展示会も随時開催しています。

時 9:30～18:00(入館は17:30まで) 展示替期間、年末年始 ¥ 一般360円、大学生290円、高校生以下無料(特別展は別料金) 所 出羽町2-1 ☎ 076-231-7580

5 加賀本多博物館 <http://www.honda-museum.jp/>

加賀藩の筆頭家老を務め、五万石を拝領した加賀本多家伝来の武器や調度品、古文書などを展示する武家の博物館です。

時 9:00～17:00(入館は16:30まで) 12月～2月の木曜日、年末年始、展示替期間 ¥ 一般400円、大学生300円、高校生以下無料 所 出羽町3-1 ☎ 076-261-0500

6 石川県立歴史博物館 <http://ishikawa-rekikhaku.jp/>

旧陸軍の兵器軍(国重文)を活用した博物館。平成27年にリニューアルし、石川の歴史を楽しく学べる体験・参加型の施設になりました。

時 9:00～17:00(展示室への入館は16:30まで) 年末年始、展示入替期間 ¥ 一般300円、大学生・65歳以上240円、高校生以下無料(特別展は別料金) 所 出羽町3-1 ☎ 076-262-3236



金城霊澤

金沢神社の境内に隣接する湧水。かつて芋掘藤五郎という男が芋を洗ったところ、砂金がでてきたことから「金洗いの沢」と呼ばれ、金沢の地名発祥の地とされています。泉はその後「金城霊澤」と呼ばれるようになり、文政年間(1818～)に至って第12代斎広の隠居所がこの近くに建てられたときに整備されたと言われています。

年中解放 無休 無料 所 兼六町1-3(金沢神社隣接) ☎ 076-261-0502 <http://www.kanazawa-ji.or.jp>

7 県立伝統産業工芸館 <http://www.ishikawa-densankan.jp/>

国・県指定の石川の伝統的工芸品36業種を常時展示し、月替りの企画展やワークショップ等のプログラムも充実しています。

時 9:00～17:00(入館は16:45まで)
 第3木曜日(12月～3月は毎週木曜)、年末年始 ¥ 一般260円、65歳以上200円、17歳以下100円 所 兼六町1-1 ☎ 076-262-2020

8 西田家庭園「玉泉園」 <http://www.gyokusen-en.com/>

兼六園より120年古い歴史を持つ池泉回遊式庭園です。金沢最古の茶室でお点前付お抹茶も頂けます(3日前までに要予約・4名以上)

時 10:30～日没 月曜日(祝日の場合は翌平日) ¥ 一般700円、高校生600円、小・中学生500円、お抹茶付1,000円(要予約) 所 小將町8-3 ☎ 076-221-0181

9 金沢能楽美術館 <http://www.kanazawa-noh-museum.gr.jp/>

加賀宝生に伝わる貴重な能面や能装束を展示し、着装体験もできる施設です。※金沢・クラフト広坂併設

時 10:00～18:00(入館は17:30まで) 月曜日(祝日の場合は翌平日)、年末年始、展示替期間 ¥ 一般300円、65歳以上200円、高校生以下無料 所 広坂1-2-25 ☎ 076-220-2790

10 金沢くらしの博物館 <http://www.kanazawa-museum.jp/minzoku/>

平成27年7月より平成28年9月(予定)まで、建物の耐震工事およびリニューアル工事のため、長期休館いたします。

所 飛梅町3-31 ☎ 076-222-5740

11 中村記念美術館 <http://www.kanazawa-museum.jp/nakamura/>

茶道美術の名品をはじめ江戸時代の絵画など、約1,000点を所蔵する金沢の茶道文化と伝統工芸を紹介する美術館です。

時 9:30～17:00(入館は16:30まで)
 展示替期間、年末年始 ¥ 一般300円、65歳以上200円、高校生以下無料 所 本多町3-2-29 ☎ 076-221-0751

12 金沢ふるさと偉人館 <http://www.kanazawa-museum.jp/ijin/>

金沢が生んだ世界に誇る「ふるさとの偉人」たちの生涯と業績を紹介しています。

時 9:30～17:00(入館は16:30まで)
 年末年始(12/29～1/3) ¥ 一般300円、65歳以上200円、高校生以下無料 所 下本多町6-18-4 ☎ 076-220-2474

13 加賀友禅会館 <http://www.kagayuzen.or.jp/>

加賀友禅の着物展示をはじめ、工程を説明したパネルやビデオ紹介、加賀友禅作家が彩色工程を実演しています。

時 9:00～17:00(入館は16:30まで)
 水曜日(祝日を除く)、年末年始 ¥ 一般310円、小人210円 所 小將町8-8 ☎ 076-224-5511

長町周辺

武家屋敷跡界限

藩政時代に加賀藩の中級武士が暮らしていたところであり、細い路地や土塀、長屋門は往時の姿をとどめています。毎年12月上旬から3月中旬までは、雪から土塀を守るために薦(こも)が掛けられ、金沢の冬の風物詩となっています。

1 尾山神社 <http://www.oyama-jinja.or.jp/>

加賀藩祖前田利家公と正室お松の方を祀る神社で、五彩のギヤマンが目引く三層楼門は国の重要文化財に指定されています。

時 9:00~17:00(授与所、境内見学は24時間可)
休 無休 料 無料
所 尾山町11-1
☎ 076-231-7210



3 長町武家屋敷休憩館

休憩室やトイレ、展示コーナーがあります。観光ボランティアガイド「まいどさん」が常駐し、周辺をご案内します。

時 9:00~17:00(冬期12/1~3/15は9:30開館)
休 無休 料 無料
所 長町2-4-36
☎ 076-263-1951



5 金沢市老舗記念館 <http://www.kanazawa-museum.jp/shinise/>

天正7年開業の菓舗「中屋」を移築し、藩政時代の面影が残る建物。1階は「みせの間」等を復元し、2階は金沢の伝統的町民文化関連の品を展示しています。

時 9:30~17:00(入館は16:30まで)
休 無休 料 一般100円、高校生以下無料
所 長町2-2-45
☎ 076-220-2524



7 旧加賀藩士高田家跡

藩政時代の長屋門を修復し、一般公開しています。敷地内には見事な池泉回遊式庭園を配し、藩政時代の面影を残しています。

時 9:30~17:00
休 無休 料 無料 所 長町2-6-1
☎ 076-263-3640(足軽資料館)



9 石川四高記念文化交流館 <http://www.pref.ishikawa.jp/shiko-kinbun/>

四高の歴史と伝統を展示する「石川四高記念館」と、石川ゆかりの文学者の資料を展示する「石川近代文学館」によって構成されています。

時 9:00~17:00(入館は16:30まで) 休 年末年始
料 一般360円、大学生290円、高校生以下無料
所 広坂2-2-5
☎ 076-262-5464



2 鞍月用水・大野庄用水

金沢には犀川と浅野川を水源とする55本の用水があります。市内中心部を流れる鞍月用水と大野庄用水は江戸時代初期に完成した用水で、港からの物資運搬、防火、城下町防衛、灌漑などに使用されました。土塀とともに昔と変わらぬ情緒と風情が感じられます。



4 武家屋敷跡 野村家 <http://www.nomurake.com/>

長町で唯一、一般公開されている武家屋敷跡です。格式を重んじた当時の様式を見学できます。

時 8:30~17:30(10月~3月は16:30閉館)
休 12/26、27
料 一般550円、高校生400円、中・小学生250円
所 長町1-3-32 ☎ 076-221-3553



6 前田土佐守家資料館 <http://www.kanazawa-museum.jp/maedatosai/>

前田土佐守家ゆかりの資料約9000点を所蔵し、加賀藩祖前田利家の妻まつの手紙をはじめとする古文書、書画、調度品など約80点を常時展示しています。

時 9:30~17:00(入館は16:30まで)
休 展示替期間 料 一般300円、65歳以上200円(祝日無料)、高校生以下無料
所 片町2-10-17 ☎ 076-233-1561



8 金沢市足軽資料館

藩政時代の足軽屋敷2棟を移築再現したものです。屋根は石を置いたもので、当時の雰囲気を感じられます。

時 9:30~17:00
休 無休 料 無料 所 長町1-9-3
☎ 076-263-3640



10 金沢市民芸術村(P7地図 2-B) <http://www.artvillage.gr.jp/>

旧紡績工場倉庫群を改修した、演劇、美術、音楽の芸術創造のための練習施設です。年中無休24時間利用できます。

時 9:00~21:00
休 無休 料 施設使用は有料
所 大和町1-1
☎ 076-265-8300



寺町周辺



金沢三茶屋街のひとつ。ひがし茶屋街と同じく1820年に設立されました。出格子が美しい茶屋建築のまちなみが残り、金沢芸妓の伝統を今に伝えています。大正時代のベストセラー作家である島田清次郎ゆかりの地です。

1 寺町寺院群 [重要伝統的建造物群保存地区]

江戸時代に犀川南岸に集められた寺院群で、70余りの寺院が集積しています。国天然記念物の桜がある松月寺や、松尾芭蕉ゆかりの成学寺、願念寺、本長寺などがあります。



3 金沢市西茶屋資料館

作家島田清次郎に関する展示のほか、観光ボランティアガイド「まいどさん」が常駐し、周辺をご案内します。

時 9:30~17:00
休 無休 料 無料
所 野町2-25-18
☎ 076-247-8110



5 伏見寺 <http://www10.plala.or.jp/f42tera237/>

金沢の地名発祥にまつわる芋掘藤五郎ゆかりの寺で、本尊の阿弥陀如来像は、国指定重要文化財です。

時 9:00~17:00
休 法要日
料 一般500円、中学生300円、小学生200円
所 寺町5-5-28 ☎ 076-242-2825



7 室生犀星記念館 <http://www.kanazawa-museum.jp/saisei/>

金沢三文豪・室生犀星の生誕地跡に建ち、作品や直筆原稿、遺品などを多数展示しています。

時 9:30~17:00(入館は16:30まで)
休 年末年始、展示替期間
料 一般300円、65歳以上200円、高校生以下無料
所 千日町3-22 ☎ 076-245-1108



2 犀川

浅野川が「女川」と呼ばれるのに対し、犀川は豪快な流れから「男川」と呼ばれています。金沢の文豪・室生犀星がこよなく愛した川です。また、この一帯は金沢の桜の名所としても知られています。



4 妙立寺(通称・忍者寺) <http://www.myouryuji.or.jp/>

数々の仕掛けが施され、忍者寺の名で親しまれています。拝観は要予約。

時 9:00~16:30(冬期は9:00~16:00)
休 1月1日、法要日
料 一般1,000円、小学生700円(要予約・幼児拝観不可)
所 野町1-2-12 ☎ 076-241-0888



6 雨宝院

金毘羅大権現を本尊とし、『愛の詩集』『杏っ子』などの名作を残した室生犀星ゆかりの密宗寺。

時 9:00~18:00
休 法要日(毎月10日)
料 一般300円、中学生200円
所 千日町1-3
☎ 076-241-5646



8 香林寺 <http://www.kourinji.jp/>

慶安4年(1651年)に建立され、庭園内の「幸福の道」を2周し、3周目に自分の干支に手を合わせ、白不動に願掛けをすると願いが叶うといわれています。

時 9:00~16:30
休 法要日、年末年始
料 一般500円、団体・中学生以下400円
所 野町1-3-15
☎ 076-241-3905



金沢駅・近江町周辺



鼓門

金沢駅東広場には金沢を訪れる人に差し出す雨傘をイメージし、おもてなしの心を表わしたガラスのドーム「もてなしドーム」があります。その正面に構えるのは、伝統芸能に使われる鼓をイメージした「鼓門」。金沢の新しいシンボルとして親しまれています。

1 近江町いちば館

時 B1F/飲食・日用品店フロア 9:00~20:00
1F/青果・鮮魚市場 9:00~17:00頃(店舗による)
2F/飲食店フロア
11:00~23:00
3・4F/近江町交流プラザ
無休 所 青草町88
☎ 076-231-3323



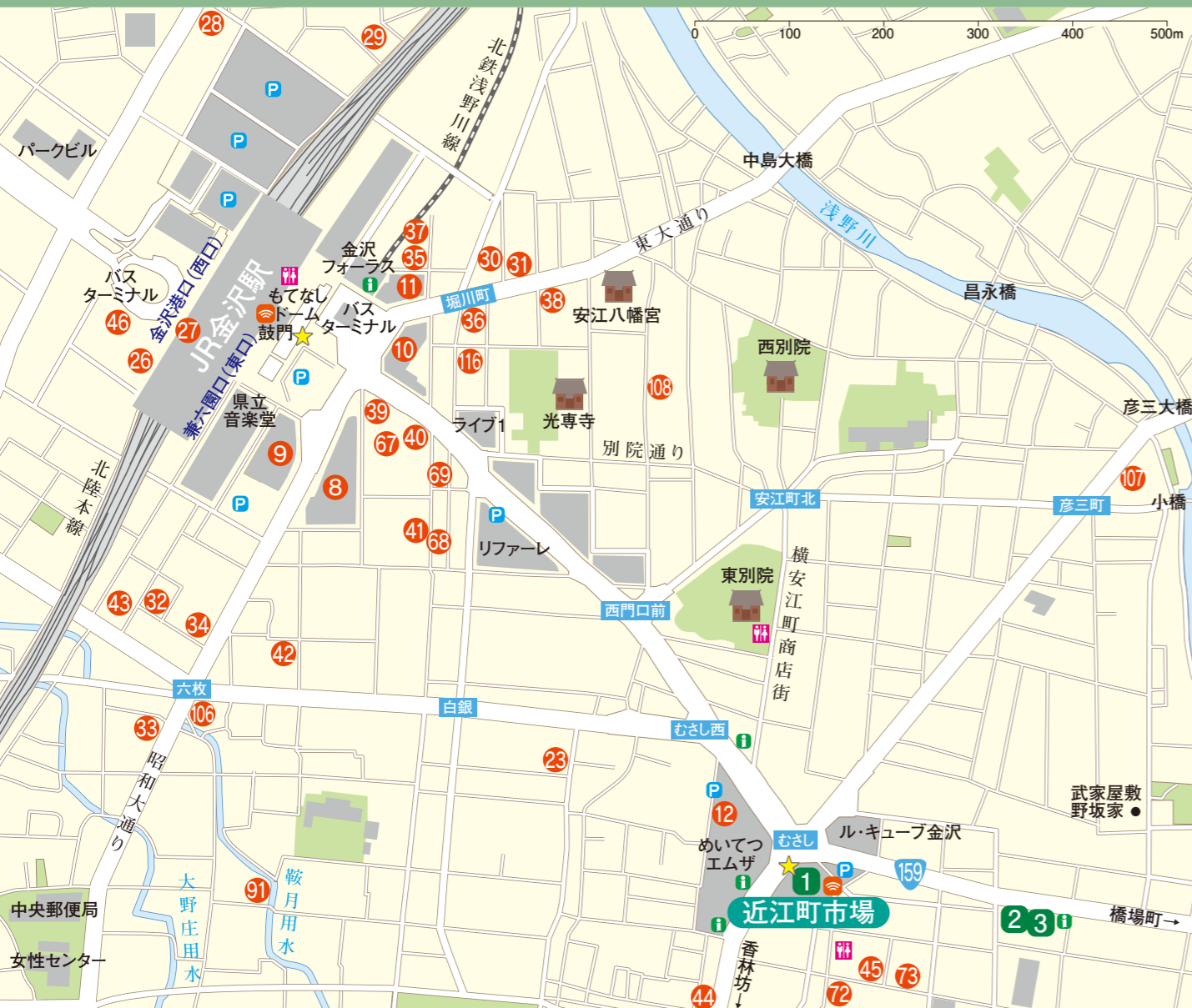
2 町民文化館

<http://www.owaricho.or.jp/places/bunka.html>
時 9:00~18:00(12月~2月は17:00まで)
休 平日、8/15、12/29~1/3
¥ 無料
所 尾張町1-11-8
☎ 076-222-7670



3 尾張町老舗交流館

<http://owarichoshinise.com>
時 9:00~17:00
休 火曜日、年末年始
¥ 無料
所 尾張町1-11-11
☎ 076-234-6666



金石・大野周辺



金沢港

日本海の北前船が行き交った港町です。金石は昔、官腰と呼ばれ、幕末の海の豪商・銭屋五兵衛はここを本拠地として活躍しました。醤油の町大野には、当時の醤油蔵を改装したスペースなどもあります。※詳細は金石・大野まちめぐりマップをご覧ください。

1 金沢港いきいき魚市

(P7広域地図1-A参照) <http://www.ikiiki.or.jp/>
時 9:00~16:00 休 水曜日、年始
所 無量寺町752 ☎ 076-266-1353



2 石川県金沢港大野からくり記念館

(P7広域地図1-A参照) <http://www.ohno-karakuri.jp/>
時 9:00~17:00(入館は16:30まで)
休 水曜日(祝日の場合は翌日)、年末年始
¥ 一般300円、小中高生200円
所 大野町4-甲2-29 ☎ 076-266-1311



3 石川県銭屋五兵衛記念館・銭五の館

(P7広域地図1-A参照) <http://www.zenigo.jp/>
休 12月~4月の火曜日(祝日の場合は翌日)、年末年始
¥ 2館共通券:一般500円、小中高生350円
● 銭屋五兵衛記念館
時 9:00~17:00(入館は16:30まで)
所 金石本町口55 ☎ 076-267-7744
● 銭五の館
時 10:00~17:00(入館は16:30まで)
所 普正寺町参字85-1 ☎ 076-267-2333



小立野周辺



小立野寺院群

江戸時代に小立野台地に集められた寺院群で、40余りの寺院が集積し、古い面影を残す坂道や石段が多く残されています。天徳院や前田家の菩提寺である宝円寺などがあります。

1 天徳院

(P6中心部地図8-H参照) <http://www.spacelan.ne.jp/~tentokuin/>
時 9:00~16:30(12月~2月は16:00まで)(入館は各30分前まで) 休 年末年始、12月~2月は水曜日
¥ 一般500円、中学生300円、小学生200円
所 小立野4-4-4 ☎ 076-231-4484



湯涌周辺



湯涌温泉

「金沢の奥座敷」と呼ばれる金沢の温泉街で、かつて加賀藩歴代藩主の湯治場として使われました。また、美人画で知られる竹久夢二ゆかりの温泉地としても知られています。※詳細は湯涌温泉観光協会にお問い合わせください(076-235-1040)。

1 金沢湯涌江戸村

<http://www.kanazawa-museum.jp/edomura/>
時 9:00~17:30(入館は17:00まで) 休 火曜日(祝日の場合は翌平日)
¥ 一般300円、65歳以上200円、高校生以下無料
所 湯涌荒屋町35-1 ☎ 076-235-1267

2 金沢湯涌夢二館

<http://www.kanazawa-museum.jp/yumeji/>
時 9:00~17:30(入館は17:00まで) 休 展示替期間 ¥ 一般300円、65歳以上200円、高校生以下無料
所 湯涌町イ144-1 ☎ 076-235-1112

3 金沢湯涌創作の森

<http://www.sousaku-mori.gr.jp/>
時 9:00~17:00 休 火曜日(祝日の場合は翌日)、年末年始
¥ 見学無料(工房体験は有料) 所 北袋町エ36 ☎ 076-235-1116

4 湯涌温泉総湯白鷺の湯

時 7:00~22:00 休 第3木曜日 ¥ 中学生以上380円、小学生130円、6歳未満50円
所 湯涌町イ139-2 ☎ 076-235-1380

5 白鷺の足湯

時 9:00~21:00 ¥ 無料 所 白鷺の湯横広場 休・☎ 白鷺の湯と同じ

野田山周辺



野田山

天正15年(1587年)、初代藩主利家公の兄利久をここに葬ったのが始まりとされています。以後、頂上付近には前田家一族の墓があり、家臣をはじめ、多くの著名人や市民の墓があります。野田山の前田家墓所は平成21年2月、国指定史跡になりました。

1 大乘寺

(P7広域地図3-B参照) <http://www.daijoui.or.jp/>
坐禅体験可 所 長坂町ル10 ☎ 076-241-2680

2 大乘寺丘陵公園

(P7広域地図4-B参照)
時 年中解放(駐車場4/1~9/30は8:30~19:00、10/1~3/31は8:00~18:00)
休 冬期一部閉鎖あり ¥ 無料 所 長坂町・山科町地内 ☎ 076-220-2356

金沢クラフト・ツーリズム



クラフト創造都市認定!!
金沢の手仕事を世界へ

2009年6月、金沢はユネスコが創設した「創造都市ネットワーク」にクラフト分野で登録されました。



金沢では、前田家歴代の藩主が、京都や江戸から数多くの名工を招き、質の高い美術工芸品を生み出してきました。巧みな技は、今なお引き継がれ、伝統芸能や多彩な食文化と重なり合って、歴史的なまちなみとともに、文化の薫り高いまちを形成しています。このようなものづくり文化が発達した金沢で、金沢ならではの伝統工芸や文化にふれる旅を「金沢クラフト・ツーリズム」と呼んでいます。

体験型特別観光プログラム

体感! 金沢の旅 — 五感で味わう本物の金沢

加賀百万石の伝統に育まれた金沢の奥深い文化の魅力を体感しませんか。

詳しくは、金沢市観光協会ホームページをご覧ください。(要予約)

～ これまでの内容例 ～

・伝統に浸る、金沢「和」体験

・かなざわ和洋菓子巡り

・武士の茶の湯と武家料理

・日本海の幸を味わう、名店寿し巡り

など



ご予約・お問い合わせ先 ☎076-232-5555 金沢市観光協会 <http://www.kanazawa-kankouyoukai.or.jp/>

金沢芸妓のほんものの芸にふれる旅

金沢の三茶屋の「一見さんお断り」と言われるお茶屋で、金沢芸妓による踊りをご覧になり、お座敷体験ができる企画です。あなたも、粋で雅な金沢の文化にふれてみませんか。

(定員30名・要予約)

◎午後1時～午後2時

【6月～3月の各土曜日開催】

※7月、8月と年末年始などは休み

◎参加費：お一人様 3,000円
(お茶とお茶菓子付)



ご予約・お問い合わせ先 金沢市観光協会 Tel.076-232-5555

金沢なんでも体験プログラム

伝統の手わざから現代的クラフトまで、豊富な体験メニューが勢揃い! こちらのページで検索すれば、あなたの希望にぴったりの体験メニューが見つかるはず。金沢の旅の記念に、自分だけのお土産づくりに挑戦しよう! 詳しくは、ホームページをご覧ください。

<http://www.kanazawa-kankouyoukai.or.jp/taiken-program-n2/>

金沢クラフト・ツーリズム紹介ページ

「手仕事のまち・金沢」で伝統の技にふれてみませんか? 紹介ページでは、金沢のひと味違う旅のスタイルを発信しています。ぜひご覧ください。

- ・金沢の伝統工芸、伝統芸能の紹介
- ・体験メニューの紹介
- ・観光と体験を組み合わせた各種モデルコースの紹介



金沢クラフト・ツーリズム

検索

広域観光案内② ～ 金沢からひと足のぼして ～

七尾湾に浮かぶ能登島に遊び、思い出作り (所要時間:約10時間)

金沢駅⇒和倉温泉駅⇒能登島大橋⇒のどろみ水族館⇒能登島ガラス美術館⇒能登島ガラス工房⇒ひよこり温泉



日本有数の温泉地、和倉温泉から七尾湾に架かる「能登島大橋」を渡り、「能登島」へ。富山湾の紺碧の海と、のどろみ水族館をはじめとする様々なレジャーを楽しみましょう。

砂丘のロマン日本海の夕陽に染まる (所要時間:約3時間)

金沢駅⇒内灘駅⇒内灘砂丘⇒サンセットブリッジ内灘⇒道の駅内灘サンセットパーク



井上靖や三島由紀夫、五木寛之など多くの作品の舞台となった「内灘海岸」。この見物は夕日の沈む海。深紅の太陽の下に紺碧から金色へと変化する海の色はたとえ様もありません。黄昏時に出かけましょう。

宿泊ガイド

宿泊に関する問い合わせ先

金沢市旅館ホテル協同組合 〒920-0964 金沢市本多町3-10-26
TEL.076-221-1147 FAX.076-264-8433
☎9:00～17:00 土日祝、年末年始

観光宿泊案内所 〒920-0936 金沢市兼六町2-20 (石川県観光物産館内)
TEL.076-222-7788 FAX.076-222-5183
☎10:00～18:00、9:00～18:00(土日、祝日)

区分	掲載地域/ページ	掲載番号/宿泊施設	所在地	電話(076)	区分	掲載地域/ページ	掲載番号/宿泊施設	所在地	電話(076)
シティホテル	長 町 P14	1 金沢ニューグランドホテル	南町4-1	233-1311	旅館・団体宿泊施設	兼六 園 P13	60 百寿荘	本多町3-1-23	221-0078
	長 町 P14	2 金沢ニューグランドホテルアネックス	南町4-1	233-7000		兼六 園 P13	61 兼六荘	尾山町6-40	232-1239
	兼六 園 P13	3 金沢白鳥路ホテル山楽	丸の内6-3	222-1212		長 町 P14	62 きくのや旅館	広坂1-1-27	231-3547
	兼六 園 P13	4 KKRホテル金沢	大手町2-32	264-3261		長 町 P14	63 中むら	柿木島2-6	231-1806
	広 域 P7	5 金沢国際ホテル	大額町ル8	296-0111		長 町 P14	64 村田屋旅館	片町1-5-2	263-0455
	長 町 P14	6 金沢東急ホテル	香林坊2-1-1	231-2411		長 町 P14	65 旅館一楽	中央通町4-6	221-2575
	長 町 P14	7 ホテルトラスティ金沢香林坊	香林坊1-2-16	203-8111		中心 部 P6	66 由屋るる屋々	清川町7-1	280-5333
	金沢 駅 P16	8 ホテル日航金沢	本町2-15-1	234-1111		金沢 駅 P16	67 金沢茶屋	本町2-17-21	0120-378-223
	金沢 駅 P16	9 ANAクラウンプラザホテル金沢	昭和田町16-3	224-6111		金沢 駅 P16	68 旅館しばや	本町2-19-7	222-3270
	金沢 駅 P16	10 金沢都ホテル	此花町6-10	261-2111		金沢 駅 P16	69 鹿島屋旅館	本町2-19-13	221-0187
	金沢 駅 P16	11 ホテル金沢	堀川新町1-1	223-1111		兼六 園 P13	70 旅館やまむろ	尾張町1-2-19	263-7121
	金沢 駅 P16	12 ANAホリデイ・イン金沢スカイ	武蔵町15-1	233-2233		兼六 園 P13	71 中安旅館	尾張町1-10-31	231-3128
	広 域 P7	13 金沢彩の庭ホテル	長田2-4-8	235-5111		金沢 駅 P16	72 料亭旅館浅田屋	十間町23	231-2228
	長 町 P14	14 ホテル クラウンヒルズ金沢	片町1-2-44	261-3100		金沢 駅 P16	73 すみよしや旅館	十間町54	221-0157
	長 町 P14	15 アパホテル金沢中央	片町1-5-24	235-2111		広 域 P7	74 金澤わおん	大野町49/172-14	220-7740
	寺 町 P15	16 スマイルホテル金沢	片町1-10-18	263-0011		卯辰 山 P11	75 旅館東山荘	東御影町75-11	251-4776
	長 町 P14	17 片町ツア-ホテル	木倉町2-11	223-3636		広 域 P7	76 春日新保屋	春日町9-3	252-2480
	長 町 P14	18 ホテルエコノ金沢片町	片町2-23-7	223-2131		中心 部 P6	77 料亭旅館金茶寮	寺町1-8-50	243-2121
	長 町 P14	19 ホテルエコノ金沢アスパー	片町2-24-13	234-0001		広 域 P7	78 旅館橋本屋	十一屋町3-30	243-1631
長 町 P14	20 アパヴィラホテル金沢片町	片町2-2-13	232-1001	中心 部 P6	79 石川県青少年総合研修センター	常盤町212-1	252-0666		
寺 町 P15	21 アパホテル金沢片町	池田町2番丁21-1	234-3111	広 域 P7	80 医王山スポーツセンター	田島町よ27甲	229-1591		
中心 部 P6	22 プチホテルアイビー	中村町31-50	243-1155	広 域 P7	81 金沢みなと会館	無量寺町180	268-1288		
金沢 駅 P16	23 シティイン小林	玉川町11-1	263-6345	中心 部 P6	82 和のオーベルシュ 金澤 緑草音	天神町2-1-10-1	208-3999		
広 域 P7	24 ビジネスホテル東楽	新神田2-12-16	291-1346	長 町 P14	83 民宿山田家(休業中)	長町2-3-28	261-0065		
長 町 P14	25 東横イン金沢兼六園香林坊	香林坊2-4-28	232-1045	兼六 園 P13	84 カメリアイン雪椿	小將町4-17	223-5725		
金沢 駅 P16	26 アパホテル金沢駅前	広岡1-9-28	231-8111	広 域 P7	85 ペンションさらら館	菊川1-1-8	221-4772		
金沢 駅 P16	27 ヴィアイン金沢	木ノ新保町1-1	222-5489	広 域 P7	86 ラクーンハウス	入江2-251	291-3361		
金沢 駅 P16	28 R&Bホテル金沢駅西口	広岡1-3-31	224-8080	長 町 P14	87 町屋旅館いりたや	中央通町3-21	265-6700		
金沢 駅 P16	29 金沢マンテンホテル駅前	北安江1-6-1	265-0100	東 山 P11	88 民宿銀松	東山1-17-18	252-3577		
金沢 駅 P16	30 金沢セントラルホテル	堀川町5-3	263-5311	東 山 P11	89 陽月	東山1-13-22	252-0497		
金沢 駅 P16	31 岡ホテル	堀川町5-2	263-5351	広 域 P7	90 民宿汐の香	専光寺町ツ9	268-2180		
金沢 駅 P16	32 ビジネスホテルRサイド	昭和町12-3	262-0061	金沢 駅 P16	91 キリコ	芳齊2-14-24	205-3368		
金沢 駅 P16	33 金沢シティホテル	昭和町6-8	221-8888	兼六 園 P13	92 Kenroku House	兼六元町3-38	—		
金沢 駅 P16	34 東横イン金沢駅東口	昭和町13-23	224-1045	広 域 P7	93 あたらしや	湯涌荒屋町89-2	235-1011		
金沢 駅 P16	35 ダイワロイネットホテル金沢	堀川新町2-20	224-7755	広 域 P7	94 かなや	湯涌町156	235-1211		
金沢 駅 P16	36 ホテルエコノ金沢駅前	此花町8-8	223-2600	広 域 P7	95 日本料理さかえや	湯涌町1161	235-1216		
金沢 駅 P16	37 加賀の湧泉ドリーイン金沢	堀川新町2-25	263-9888	広 域 P7	96 秀峰閣	湯涌荒屋町92-3	235-1311		
金沢 駅 P16	38 キャッスルイン金沢	此花町10-17	223-6300	広 域 P7	97 戸田屋	湯涌荒屋町67-1	235-1031		
金沢 駅 P16	39 ガーデンホテル金沢	本町2-16-16	263-3333	広 域 P7	98 お宿やました	湯涌町1165-1	235-1021		
金沢 駅 P16	40 HOTELひので屋	本町2-17-25	231-5224	広 域 P7	99 金沢・湯涌 山音	湯涌町1105	235-1321		
金沢 駅 P16	41 ビジネスホテルナカダ	本町2-18-26	223-1001	広 域 P7	100 湯の出旅館	湯涌荒屋町77-2	235-1016		
金沢 駅 P16	42 ホテル河口	本町2-6-23	223-3155	広 域 P7	101 川端の湯宿 滝亭	末町23-10	229-5151		
金沢 駅 P16	43 ホテルルートイン金沢駅前	昭和町22-5	232-3111	広 域 P7	102 滝乃荘	末町744-4	229-0003		
金沢 駅 P16	44 ホテルリソルトトリニティ金沢	武蔵町1-18	221-9269	広 域 P7	103 元湯石屋	深谷町チ95	258-2133		
金沢 駅 P16	45 ホテルパシフィック金沢	十間町46	264-3201	東 山 P11	104 菊乃や	主計町3-22	287-0834		
金沢 駅 P16	46 ABホテル金沢	広岡1-9-25	221-1305	東 山 P11	105 ほやさけ	東山1-26-6	253-0231		
寺 町 P15	47 アパホテル金沢野町	野町2-4-22	280-8111	金沢 駅 P16	106 ゲストハウスPongyi(ボンギー)	六枚町2-22	225-7369		
寺 町 P15	48 ホテルフォレストイン金沢	寺町5-5-6	280-1115	金沢 駅 P16	107 格安ゲストハウスちょんまげ	瓢箪町25-6	090-2830-0154		
広 域 P7	49 ビジネスホテルつたや	大野町5-7	268-7866	金沢 駅 P16	108 ゲストハウスnamaste(ナマステ)	笠町6-14	255-1057		
中心 部 P6	50 ホテルエコノ東金沢	小金町3-28	252-7151	中心 部 P6	109 ゲストハウスあかつき屋	暁町21-18	255-0140		
広 域 P7	51 金沢みなとホテル	近岡町808	238-4321	中心 部 P6	110 ゲストハウスおちゃかれ	北安江1-8-12	070-5063-5566		
広 域 P7	52 アパホテル金沢西	古府3-127	269-1111	中心 部 P6	111 ゲストハウスSHAQ BIGHOUSE	高岡町7-30	256-5288		
広 域 P7	53 テルメ金沢	松島町17	269-2211	中心 部 P6	112 いぬい庵	三社町9-2	208-3162		
広 域 P7	54 ビジネスホテルレマン	東力3-167	292-1118	広 域 P7	113 金沢湯涌ゲストハウス	湯涌町152-1	235-1006		
中心 部 P6	55 ホテルマイステイズ金沢	広岡2-13-5	290-5255	兼六 園 P13	114 ゲストハウス白	大手町1-2	070-5062-0030		
広 域 P7	56 ホテルゆめのゆ	藤江南3-26	204-2626	中心 部 P6	115 パブリックホテル新野町	新野町3-132	231-5333		
東 山 P11	57 木津屋旅館	主計町3-8	221-3388	金沢 駅 P16	116 GoodNeighbors Hostel(グッドネイバースホステル)	此花町4-1-9	050-5579-6995		
東 山 P11	58 料亭金城樓	橋場町2-23	221-8188	兼六 園 P13	117 橋端家	橋場町1-18	http://howstay.com/hashibaya		
東 山 P11	59 料亭旅館山乃尾	東山1-31-25	252-5171						

金沢市観光協会 おすすめコース 検索

町家・ゲストハウス



第65回 金沢百万石まつり

時 6月3日～5日(百万石行列は6月4日)
 所 JR金沢駅兼六園口(東口)～金沢城三の丸広場
 関 金沢市観光政策課 ☎(076) 220-2194 <http://www.100mangoku.net/>



金沢JAZZ STREET 2016

時 9月17日～19日(予定) 所 金沢市内中心部
 関 金沢市観光政策課 ☎(076) 220-2194
<http://kanazawa-jazzstreet.jp/>



金沢城・兼六園四季物語～秋の段～
(金沢城・兼六園ライトアップ)

時 11月18日～12月10日 所 金沢城公園、兼六園
 関 石川県観光企画課 ☎(076) 225-1542 <http://www.hot-ishikawa.jp/shiki/>
 ※12月4日～10日、兼六園は限定開放となりますのでご了承ください。



金沢市消防出初式

時 1月8日 所 金沢城公園新丸広場
 関 金沢市消防局 ☎(076) 280-1028
<http://fire.city.kanazawa.ishikawa.jp/>

四月

桜の花見

所 兼六園
 関 金沢城・兼六園管理事務所 ☎(076) 234-3800
<http://www.pref.ishikawa.jp/siro-niwa/kenrokuen/>



五月

ラ・フォル・ジュルネ金沢「熱狂の日」音楽祭2016

時 4月28日～5月5日 所 石川県立音楽堂ほか
 関 ラ・フォル・ジュルネ金沢音楽祭事務局 ☎(076) 232-8111
<http://lfjk.jp/>

浅野川・鯉流し

時 5月3日 所 浅野川(浅野川大橋・梅ノ橋間)

六月

金沢城・兼六園四季物語～夏の段～
(金沢城・兼六園ライトアップ)

時 6月3日～5日
 所 金沢城公園、兼六園
 関 石川県観光企画課 ☎(076) 225-1542
<http://www.hot-ishikawa.jp/shiki/>

白鳥路ホテル観賞の夕べ

時 6月中旬(予定)
 関 金沢市環境政策課 ☎(076)220-2304

氷室開き

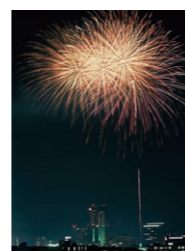
時 6月30日(予定)
 所 湯涌温泉玉泉湖畔氷室小屋
 関 湯涌温泉観光協会 ☎(076) 235-1040
<http://yuwaku.gr.jp/>



七月

北國花火大会

時 7月30日
 所 犀川河川敷大豆田大橋付近
 関 北國新聞社事業部 ☎(076) 260-3581



八月

大野湊神社夏季大祭

時 8月5日～7日 所 大野湊神社
 関 大野湊神社 ☎(076) 267-0522
<http://oonominato.web.fc2.com/>

北陸中日花火大会

時 8月6日
 所 犀川河川敷大豆田大橋付近
 関 北陸中日新聞事業部 ☎(076) 233-4642

金沢アカペラ・タウン2016

時 8月27日・28日(予定)
 所 金沢市内中心部
 関 金沢市観光政策課 ☎(076) 220-2194



九月

城と庭のおもてなし
中秋の名月観賞会の夕べ

時 9月中旬(予定)
 所 金沢城公園、兼六園
 関 金沢城・兼六園管理事務所 ☎(076) 234-3800

金沢おどり

時 9月22日～25日
 所 県立音楽堂コンサートホール
 関 北國新聞社事業部 ☎(076) 260-3581

十月

かなざわ燈涼会(仮称)

時 10月13日～16日 所 金沢市内
 関 金沢青年会議所 ☎(076) 232-3027

KOGEIかなざわ2016「かなざわ工芸フェスタ」

時 10月(予定) 所 しいのき迎賓館、市内の工芸ショップ&ギャラリーなど
 関 一般社団法人 金沢クラフトビジネス創造機構 ☎(076) 265-5107

KOGEIかなざわ2016「金沢21世紀工芸祭」

時 10月～3月 所 金沢市内 関 金沢市企画調整課 ☎(076) 220-2031

金箔雪吊りライトアップ

時 10月中旬～2月中旬(予定) 所 武蔵地区
 関 武蔵地区ライトアップ実行委員会 ☎(076) 260-2412



金澤きもの小町

時 10月(予定) 所 金沢市内中心部
 関 金澤きもの小町事務局 ☎(076) 260-3581

兼六園雪吊り作業

※兼六園の雪吊りは3月中旬まで
 時 11月上旬～12月中旬 所 兼六園
 関 金沢城・兼六園管理事務所 ☎(076) 234-3800

近江町カニまつり

時 11月7日・12日(予定) 所 近江町市場
 関 近江町市場商店街振興組合 ☎(076) 231-1462
<http://ohmicho-ichiba.com/>

香林坊ツリーファンタジー

時 11月上旬～2月中旬(予定) 所 香林坊地区
 関 香林坊地区ツリーファンタジー実行委員会 ☎(076) 220-5001

土堀こも掛け作業

※土堀のこも掛けは3月中旬まで
 時 12月上旬 所 長町武家屋敷跡界隈
 関 金沢市景観政策課 ☎(076) 220-2364



十一月

十二月

広域観光案内③ ～金沢からひと足のばして～

金沢市観光協会 おすすめコース 検索

豊かな自然と山中温泉で身も心もうるおう旅

金沢駅→加賀温泉駅→山中温泉→鶴仙溪(川床)
 →ゆげ街道→総湯菊の湯



緑豊かな鶴仙溪の川床で心が洗われます。そぞろ歩きが楽しめるゆげ街道、総湯菊の湯をめぐり、湯のまち山中温泉を堪能しましょう。
 (所要時間:約4時間)

金沢から五箇山・白川郷へ日帰りコース

金沢駅→新高岡駅→相倉合掌造り集落→こきりこ民芸→白川郷・合掌造り民家園

同じ加賀百万石の領地でありながら、山深い五箇山の地は独特の文化を継承し、白川郷とともに合掌造り集落としてユネスコ世界遺産となりました。加賀百万石城下町の金沢から、日本の原風景が残された山里へ、日帰りの旅です。
 (所要時間:約11時間)

金沢から飛騨高山へ日帰りコース

金沢駅→飛騨国分寺→高山祭屋台館→古い町並
 →高山陣屋→飛騨の家具館

幕府の天領として独特の文化を育んだ飛騨高山へ。高山陣屋や高山祭屋台館を訪れ古い町並みを散策し、憧れの飛騨家具のショールームも覗いてみたいですね。
 (所要時間:約11時間)

世界遺産と3つ星をめぐる旅

世界遺産やミシュラン・グリーンガイド・ジャパンに3つ星で紹介された観光地へ気軽に立ち寄ってみませんか?

五箇山



南砺市観光協会
 TEL(0763) 62-1201
<http://www.tabi-nanto.jp/>

白川郷



白川郷観光協会
 TEL(05769) 6-1013
<http://www.shirakawa-go.gr.jp/>

高山



高山市商工観光部観光課
 TEL(0577) 32-3333
<http://www.hida.jp/>

松本



松本市商工観光部観光温泉課
 TEL(0263) 34-3000
<http://youkoso.city.matsumoto.nagano.jp/>



私たちも皆さまの観光をお手伝いいたします!

醍庵

和酒と和談 かこみ料理

JR金沢駅から徒歩3分、金沢の旬の味覚を堪能。

☎076-263-5858

http://www.daian.ne.jp/

営業 / 17時~24時 (23時LO)

金沢市堀川町4-1 年中無休
セントラルビル1F・BF / 全170席

金沢市丸の内6番3号(金沢城大手門すぐ横)

金沢白鳥路 ホテル山楽

TEL0120-50-6078

合宿・研修・お食事・体験は...

お問い合わせはコチラまで!

石川県青少年総合研修センター

石川県金沢市常盤町212-1 TEL076-252-0666

http://www.shikawa-seisoken.jp/ info@shikawa-seisoken.jp

金沢21世紀美術館 ミュージアムショップ

オリジナルポストカードや展覧会カタログをはじめ、美術館や金沢ならではのグッズを販売しています。期間ごとの多彩なフェアも好評です。

■営業時間
午前10:00~午後6:30
(金・土は午前10:00~午後8:30)

■休業日
年末年始および美術館の休館日

〒920-8509
石川県金沢市広坂1-2-1
Tel / Fax 076-236-6072

www.kanazawa21.jp

金沢市指定有形文化財

「美」のテーマショップ 茶屋美人 CHAYA BIJIN

美の美、美の食、美の茶。

金沢市東山1-26-17 TEL:076-253-8883

金沢の奥座敷 ゆわく温泉

兼六園から車で20分 金沢市湯涌町1番地

湯涌温泉観光協会

TEL 076-235-1040

http://www.yuwaku.gr.jp/

まちかど観光案内所

店舗一覧

- ①スターバックスコーヒー 金沢フォーラス店
- ②シューショップセブン(安江町)
- ③はやし菓子店(主計町)
- ④山田時計店(尾張町)
- ⑤尾張町老舗交流館(尾張町)
- ⑥和菓子 村上(十間町)
- ⑦めいてつエムザ
- ⑧スターバックスコーヒー 武蔵ヶ辻めいてつエムザ店
- ⑨金沢商工会議所(尾山町)
- ⑩石川県観光物産館(兼六町)
- ⑪スターバックスコーヒー 香林坊109店
- ⑫香林坊 大和
- ⑬ヤマト運輸金沢香林坊センター クロネコほっとステーション(広坂)
- ⑭丸九焼 諸江屋(片町)
- ⑮野田屋茶店(野町)
- ⑯石川県政記念しいのき迎賓館

観光パンフレット設置 道案内 トイレ 傘の無料貸出 Wi-Fi タブレット端末

このステッカーが目印!

金沢のまちなかで道に迷ったり、観光地について聞きたいことがあるときには、「まちかど観光案内所」へお気軽にお立ち寄り下さい。道案内や簡単な観光案内のほか、観光パンフレットの提供や、一部店舗で傘の無料貸出・トイレの貸出を行っています。

工房見学無料

●金箔貼り体験(要予約)
時間:①9:00~②10:30~③13:00~④15:00~
所要時間:約60分
料金:お着1膳600円、丸皿1枚1000円~
人数:毎回50名様まで(日・祝日は毎回30名様)

金箔貼り体験

子供から大人まで楽しめます!

TEL (076) 251-6777 要予約

今井金箔、金の井戸

食べる 触る 作る 体験処

30分コース・60分コース
※650円~/水曜定休/P有り(10台)

今井金箔 金沢市幸町7番3号
TEL (076) 223-8989 要予約

金箔貼り体験

かなざわかたニ www.k-katani.com

同時に約40名体験可能

■体験料/900円~ ■体験時間/約60分
■金沢市下新町6-33(尾張町バス停すぐ)
■9:00~17:00(受付は16:00まで) 駐車5台

TEL 076-231-1566

金沢の味覚と伝統文化を全国百貨店へ!!

加賀能登特産銘品会

〒920-0061 金沢市問屋町1丁目87
TEL (076) 238-6861

和菓子手づくり体験

料金 お一人様1,230円
(500円の買い物券プレゼント)

石川県観光物産館 ☎076-222-7788

金沢菓子木型美術館

TEL 076(262)6251 www.morihachi.co.jp

加登長

金沢市下近江町42番地
TEL 076-221-0435

石川近鉄タクシー

★金沢検定や観光ガイドタクシー認定の資格乗務社員が「おもてなし」の心で観光案内をいたします。資格者県内最多

TEL 076-221-3265

おだんご・納豆もちの 美味しい店は...

TEL (076) 221-0696

金箔貼り体験

TEL 076-221-6655

赤玉 金刺/シオン店

TEL 076-221-6655

うどんそば おま福

TEL 076(231)7205

加賀料理 大名茶家

金沢の味を大気分で召し上がり下さい。

TEL (076) 231-5121

株式会社 富士交通

TEL 076-252-8111

HEIWA TAXI GROUP

TEL 076-237-5677

ほおずき庵

TEL 076-235-2251

ほおずき庵

TEL 076-235-2251

近江町市場寿し

TEL 076 (261) 9330