

平成 9 年 度

金 沢 市 財 政 の 概 況

金沢市財務部財政課
(平成9年7月1日調)

2014年11月

55 册 @ 50 册 市 金

55 册 @ 50 册 市 金

55 册 @ 50 册 市 金

目 次

I 市 勢 概 要	1
(1) 人口および産業構造等	1
(2) 職 員 定 数	1
II 財 政 概 要	2
(1) 平成9年度当初予算	2
ア. 各会計別当初予算	2
イ. 会計別予算規模	3
(2) 一 般 会 計 予 算	4
ア. 一般会計歳入款別予算	4
イ. 一般会計歳出款別予算	5
ウ. 一般会計歳出性質別予算	6
エ. 当初予算分析	7
オ. 地方財政計画との財源対比	7
カ. 特別需要予備費	8
(3) 平成8年度会計別決算収支総括表	8
(4) 一 般 会 計 決 算	9
ア. 一般会計歳入・歳出決算規模等	9
イ. 一般会計歳入款別決算	10
ウ. 一般会計歳出款別決算	11
エ. 一般会計歳出性質別決算	12
(5) 普 通 会 計 決 算	13
ア. 普通会計歳入・歳出決算規模等	13
イ. 普通会計歳入性質別決算	13
ウ. 普通会計歳出目的別決算	14
エ. 普通会計歳出性質別決算	14
オ. 指 数 等	15

カ．市 税	16
キ．市民税収入額の状況	16
ク．市税決算額と基準財政収入額対比	17
ケ．地方交付税交付状況	17
(6) 基金に関する調	18
(7) 地方債現在高調	19
(8) 債務負担行為調	21
(9) 類似都市との決算比較	21
ア．歳入構成比の状況	21
イ．目的別歳出構成比の状況	22
ウ．性質別歳出構成比の状況	22
エ．類似都市8年度普通会計決算	23
オ．県庁所在都市財政状況総合比較表	25
(10) 公営企業特別会計決算	26
資 料	27
(1) 国、県の財政規模および地方財政計画	27
(2) 県営事業市町村負担率（石川県）	27
(3) 超過負担の状況	28
(4) 借入金利関係	29
ア．公定歩合、長期資金利率	29
(5) 縁故債（銀行資金）借入状況	30
(6) 主なる料金の改定状況	31
(7) 地方財源不足対策	31
ア．国・地方の財源不足対策	31
イ．金沢市の財源対策債等の許可状況	32
ウ．地方財源不足対策として増発された地方債の元利償還費の措置	33
(8) 補助率削減の本市への影響額	34

I 市勢概要

(1) 人口および産業構造等

() は対前回国勢調査伸率%

区 分	世 帯	人 口	人口集中地区 人 口	産 業 構 造		
				第 1 次	第 2 次	第 3 次
昭和50年国勢調査	118,686 ^{世帯} (18.9)	395,268 ^人 (9.4)	273,177 ^人 (8.8)	8,962 ^人 (△40.8)	56,398 ^人 (△3.4)	123,597 ^人 (11.5)
昭和55年国勢調査	134,267 (13.1)	417,684 (5.7)	317,983 (16.4)	7,615 (△15.0)	55,618 (△1.4)	137,734 (11.4)
昭和60年国勢調査	141,097 (5.1)	430,481 (3.1)	334,630 (5.2)	6,034 (△20.8)	56,563 (1.7)	146,566 (6.4)
平成2年国勢調査	154,257 (9.3)	442,868 (2.9)	346,946 (3.7)	4,992 (△17.3)	61,086 (8.0)	157,360 (7.4)
平成7年国勢調査	169,151 (9.7)	453,975 (2.5)	369,635 (6.5)	4,863 (△2.6)	61,959 (1.4)	169,427 (7.7)

(注) 第3次人口には分類不能分を含む。

面 積 467.77km²
 平成9年4月1日住民基本台帳人口 436,249人
 平成9年度 都市類型 VI-5
 平成9年度 地方交付税種地 甲-6

(2) 職員定数

区 分	63年度	元年度	2年度	3年度	4年度	5年度	6年度	7年度	8年度	9年度
市 長	2,263 ^人	2,271 ^人	2,266 ^人	2,310 ^人	2,385 ^人	2,388 ^人	2,410 ^人	2,410 ^人	2,418 ^人	2,418 ^人
教育委員会	582	588	595	586	565	558	535	535	530	530
公営企業管理者	411	408	403	403	408	408	407	407	407	407
議 会	22	21	21	21	21	21	21	21	21	21
選挙管理委員会	7	7	7	7	7	7	7	7	7	7
監 査 委 員	9	9	9	9	10	10	10	10	10	10
農 業 委 員 会	10	10	10	10	10	10	9	9	9	9
消 防 長	381	381	384	397	404	408	411	411	414	414
計	3,685	3,695	3,695	3,743	3,810	3,810	3,810	3,810	3,816	3,816
対前年度増減	13	10	0	48	67	0	0	0	6	0

(注) 人数は各年度4月1日現在の条例定数を示す。

当初予算

II 財政概要

(1) 平成9年度当初予算

ア. 各会計別当初予算

(単位 千円)

会計名	5年度		6年度		7年度		8年度		9年度		
		対前 年比 %		対前 年比 %		対前 年比 %		対前 年比 %		対前 年比 %	
一般会計	146,380,000	7.4	154,780,000	5.7	158,250,000	2.2	167,330,000	5.7	170,750,000	2.0	
公 営 企 業 以 外 の 特 別 会 計	市営地方競馬事業費	6,903,825	△5.7	6,640,431	△3.8	5,979,613	△10.0	5,347,907	△10.6	4,647,651	△13.1
	市街地再開発事業費	1,805,344	15.5	2,850,090	57.9	10,956,707	284.4	16,814,162	53.5	743,810	△95.6
	土地区画整理事業費	2,355,879	△14.4	2,871,429	21.9	4,036,360	40.6	6,082,454	50.7	7,587,271	24.7
	地域下水道費	194,954	11.9	180,663	△7.3	192,923	6.8	303,356	57.2	150,843	△50.3
	公共用地先行取得事業費	654,434	69.1	1,456,312	122.5	4,040,393	177.4	4,586,620	13.5	4,320,541	△5.8
	工業団地造成事業費	104,492	△93.6	85,000	△18.7	1,142,065	1,243.6	1,042,076	△8.8	3,032,163	191.0
	農村下水道事業費	1,277,942	83.5	1,267,267	△0.8	1,807,298	42.6	2,060,301	14.0	1,346,649	△34.6
	住宅団地建設事業費	741,109	皆増	2,419,103	226.4	3,472,761	43.6	6,005,939	72.9	7,190,296	19.7
	駐車場事業費					2,879,697	皆増	1,344,551	△53.3	181,100	△86.5
	国民健康保険費	22,541,891	3.9	24,877,268	10.4	25,229,040	1.4	25,741,139	2.0	27,386,246	6.4
	老人保健費	34,370,006	5.4	36,975,600	7.6	39,836,417	7.7	44,874,277	12.6	46,904,442	4.5
	母子寡婦福祉資金貸付事業費							69,150	皆増	71,430	3.3
小計	70,949,876	3.1	79,623,163	12.2	99,573,274	25.1	114,271,932	14.8	103,562,442	△9.4	
公 営 企 業 特 別 会 計	ガス事業	8,323,688	9.1	8,736,631	5.0	9,142,776	4.6	9,801,094	7.2	10,521,418	7.3
	水道事業	14,172,996	2.7	14,255,673	0.6	15,740,029	10.4	16,583,925	5.4	16,429,959	△0.9
	発電事業	1,815,989	△4.7	2,132,229	17.4	1,735,411	△18.6	1,923,789	10.9	2,088,175	8.5
	工業用水道事業					420,450	皆増	637,500	51.6	193,840	△69.6
	病院事業	4,300,678	3.0	4,600,833	7.0	4,584,282	△0.4	4,824,740	5.2	5,446,774	12.9
	中央卸売市場事業	1,351,374	6.4	1,436,526	6.3	1,275,324	△11.2	1,311,426	2.8	1,298,970	△0.9
	公共下水道事業	27,461,007	3.5	31,265,301	13.9	31,297,497	0.1	32,712,345	4.5	35,355,172	8.1
	公設花き地方卸売市場事業	53,709	△73.3	183,854	242.3	56,580	△69.2	67,780	19.8	57,128	△15.7
	小計	57,479,441	3.6	62,611,047	8.9	64,252,349	2.6	67,862,599	5.6	71,391,436	5.2
合計	274,809,317	5.4	297,014,210	8.1	322,075,623	8.4	349,464,531	8.5	345,703,878	△1.1	

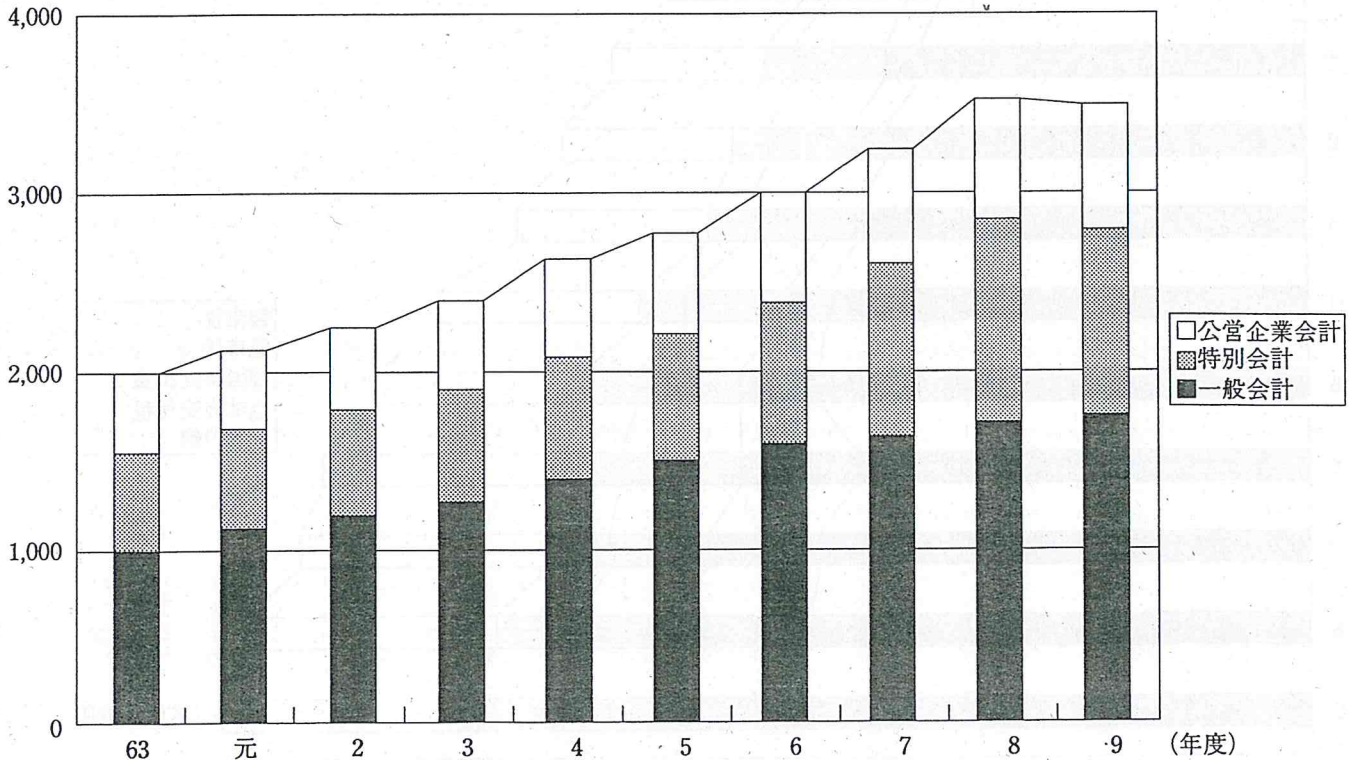
イ. 会計別予算規模

(単位 千円)

区分	一般会計		特別会計		公営企業会計		計	
		対前年比 %		対前年比 %		対前年比 %		対前年比 %
63年度	100,054,000	6.8	7会計 53,333,185	5.1	7会計 46,514,089	11.0	199,901,274	7.3
元 "	108,881,000	8.8	" 57,569,737	7.9	" 42,905,335	△7.8	209,356,072	4.7
2 "	116,880,000	7.3	" 60,190,618	4.6	" 45,597,042	6.3	222,667,660	6.4
3 "	124,430,000	6.5	8会計 63,052,065	4.8	" 49,858,759	9.3	237,340,824	6.6
4 "	136,340,000	9.6	9会計 68,830,251	9.2	" 55,499,125	11.3	260,669,376	9.8
5 "	146,380,000	7.4	10会計 70,949,876	3.1	" 57,479,441	3.6	274,809,317	5.4
6 "	154,780,000	5.7	" 79,623,163	12.2	" 62,611,047	8.9	297,014,210	8.1
7 "	158,250,000	2.2	11会計 99,573,274	25.1	8会計 64,252,349	2.6	322,075,623	8.4
8 "	167,330,000	5.7	12会計 114,271,932	14.8	" 67,862,599	5.6	349,464,531	8.5
9 "	170,750,000	2.0	" 103,562,442	△9.4	" 71,391,436	5.2	345,703,878	△1.1

予算規模の推移

(単位 億円)



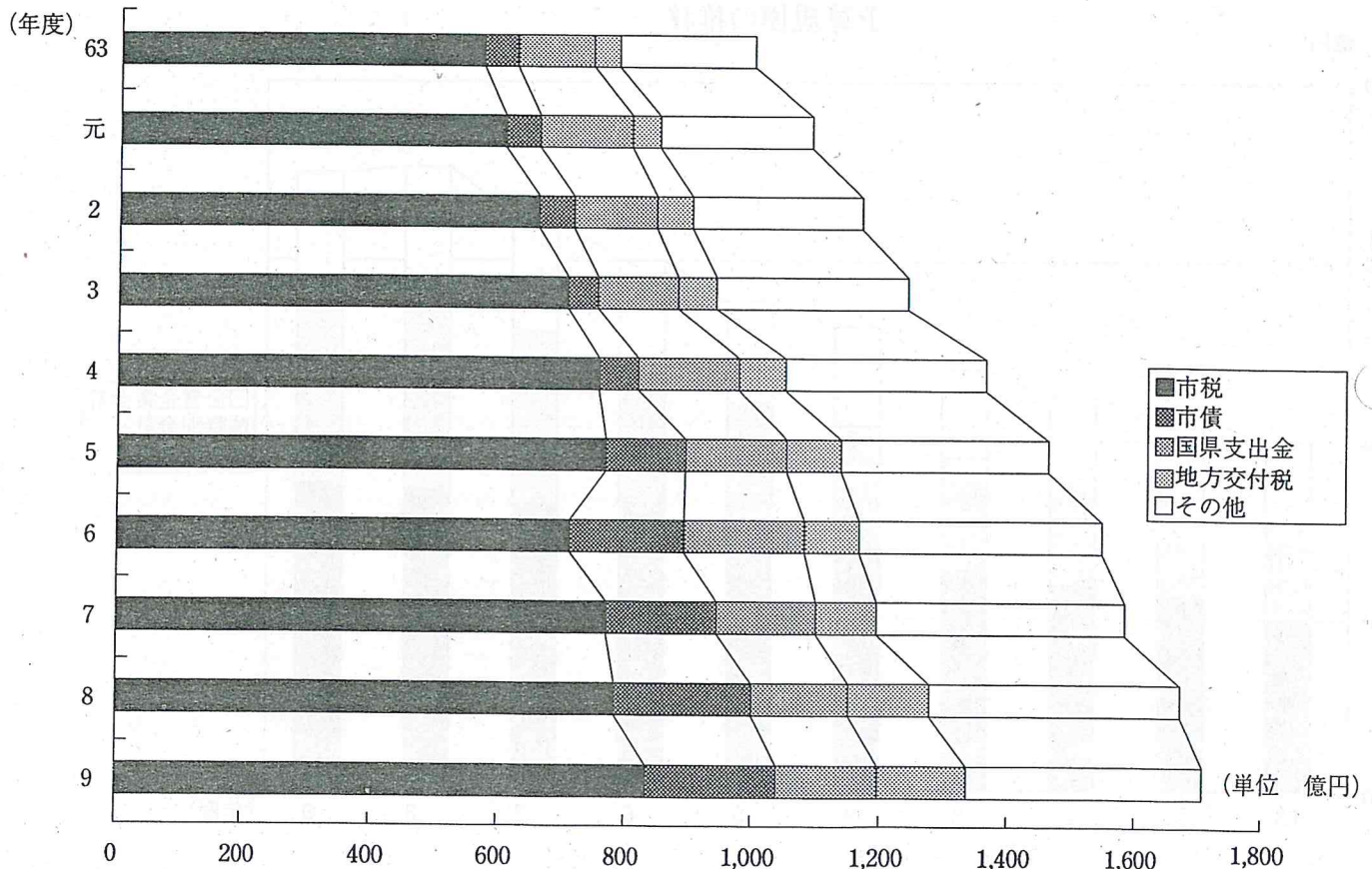
一般会計予算

(2) 一般会計予算

ア. 一般会計歳入款別予算

(単位 千円)

区 分	平成 5 年度		平成 6 年度		平成 7 年度		平成 8 年度		平成 9 年度	
	金 額	構成比	金 額	構成比	金 額	構成比	金 額	構成比	金 額	構成比
市 税	76,280,320	52.1%	70,465,880	45.5%	76,305,170	48.2%	77,556,170	46.3%	82,219,350	48.2%
地方譲与税	3,383,700	2.3	3,644,000	2.3	3,910,200	2.4	3,829,200	2.3	2,240,600	1.3
利子割交付金	1,435,000	1.0	1,796,000	1.2	2,611,000	1.6	1,553,000	0.9	1,238,000	0.7
ゴルフ場利用税交付金	88,600	0.0	84,600	0.0	94,000	0.1	104,000	0.1	111,000	0.1
地方消費税交付金									1,667,000	1.0
特別地方消費税交付金	131,200	0.1	136,700	0.1	138,000	0.1	130,000	0.1	315,000	0.2
自動車取得税交付金	1,125,000	0.8	1,040,000	0.7	1,268,000	0.8	1,266,000	0.8	1,367,000	0.8
国有提供施設等 所在市助成交付金	20,560	0.0	20,560	0.0	20,560	0.0	21,390	0.0	21,640	0.0
地方交付税	8,400,000	5.7	8,600,000	5.6	9,400,000	5.9	12,700,000	7.6	14,000,000	8.2
交通安全対策特別交付金	133,000	0.1	133,000	0.1	133,000	0.1	133,000	0.1	133,000	0.1
分担金及び負担金	2,847,469	2.0	2,979,571	1.9	3,187,515	2.0	3,284,472	2.0	3,461,142	2.0
使用料及び手数料	3,114,517	2.1	3,538,909	2.3	3,925,319	2.5	4,250,488	2.5	4,152,423	2.4
国庫支出金	11,984,347	8.2	14,606,267	9.4	11,044,041	7.0	12,436,277	7.4	13,104,590	7.6
県支出金	4,451,224	3.0	4,079,835	2.6	4,435,401	2.8	2,902,393	1.7	2,868,581	1.7
財産収入	1,627,272	1.1	1,176,364	0.8	1,440,951	0.9	1,060,858	0.6	1,138,535	0.7
寄附金	169,063	0.1	99,022	0.1	110,984	0.1	115,515	0.1	61,350	0.0
繰入金	3,172,041	2.2	3,723,242	2.4	2,721,048	1.7	2,874,030	1.7	1,220,427	0.7
繰越金	100,000	0.1	100,000	0.1	100,000	0.1	100,000	0.1	100,000	0.1
諸収入	15,236,187	10.4	19,825,950	12.8	19,409,011	12.3	21,053,607	12.6	20,130,162	11.8
市 債	12,680,500	8.7	18,730,100	12.1	17,995,800	11.4	21,959,600	13.1	21,200,200	12.4
合 計	146,380,000	100.0	154,780,000	100.0	158,250,000	100.0	167,330,000	100.0	170,750,000	100.0

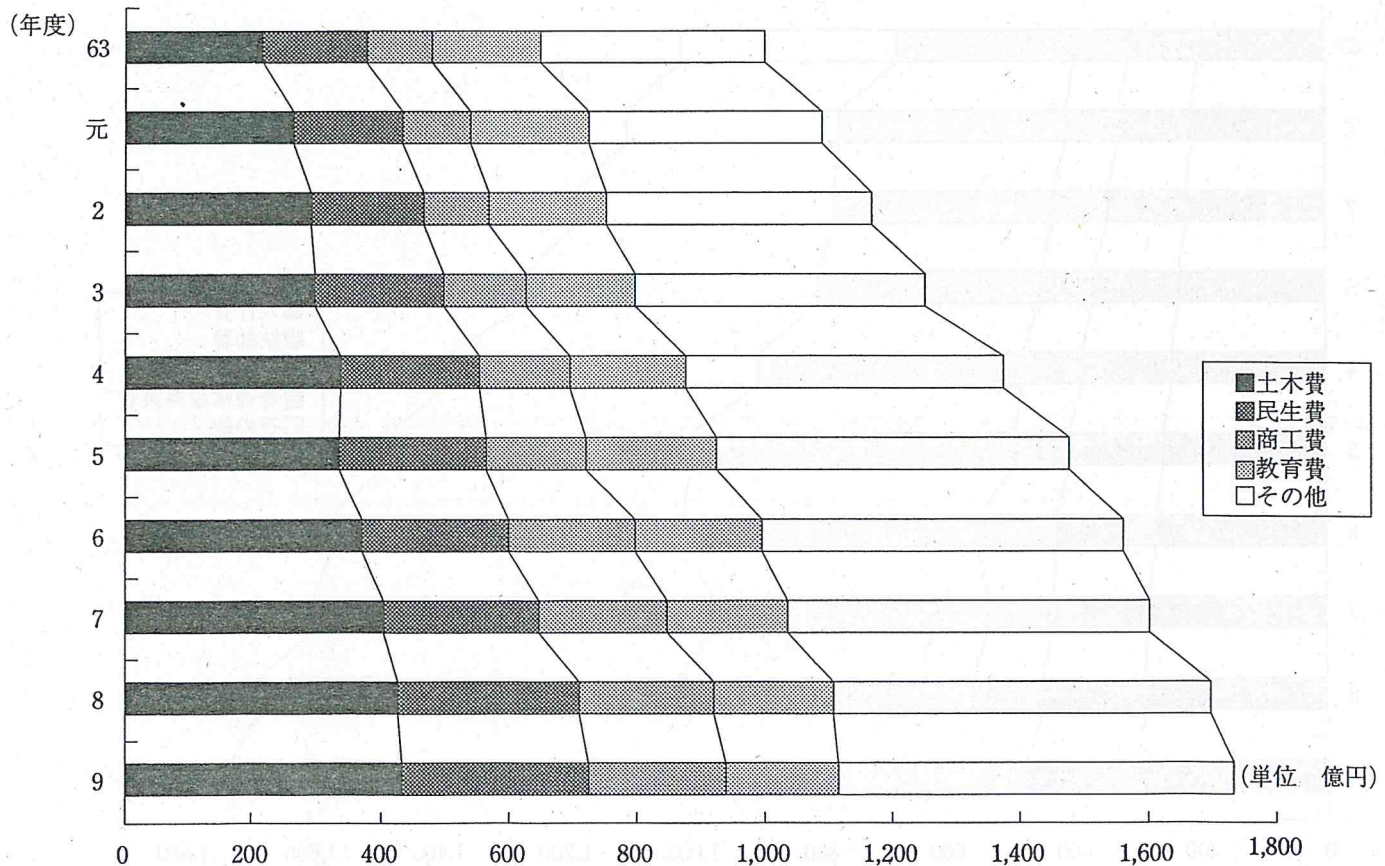


一般会計予算

イ. 一般会計歳出款別予算

(単位 千円)

区 分	平成 5 年度		平成 6 年度		平成 7 年度		平成 8 年度		平成 9 年度	
	金額	構成比	金額	構成比	金額	構成比	金額	構成比	金額	構成比
議 会 費	898,864	0.6%	891,488	0.6%	912,248	0.6%	968,491	0.6%	992,978	0.6%
総 務 費	10,337,620	7.1	11,864,623	7.6	16,703,442	10.5	15,291,531	9.2	14,893,668	8.6
民 生 費	23,078,790	15.8	22,726,815	14.7	24,200,907	15.3	28,039,402	16.8	29,123,961	17.1
衛 生 費	23,699,299	16.2	17,530,181	11.3	14,550,014	9.2	14,254,969	8.5	14,313,380	8.4
労 働 費	1,302,523	0.9	1,420,098	0.9	1,555,278	1.0	1,746,691	1.0	1,880,415	1.1
農 林 水 産 業 費	4,199,741	2.9	5,166,977	3.3	5,092,620	3.2	7,077,572	4.2	7,562,014	4.4
商 工 費	16,032,338	11.0	19,746,007	12.8	19,932,905	12.6	20,816,457	12.4	20,406,496	12.0
土 木 費	32,676,994	22.3	36,537,029	23.6	39,480,299	24.9	41,824,840	25.0	42,196,931	24.7
消 防 費	3,835,414	2.6	4,329,011	2.8	4,799,795	3.0	5,207,407	3.1	5,499,564	3.2
教 育 費	20,139,344	13.7	19,605,168	12.7	18,658,409	11.8	18,677,059	11.2	18,036,293	10.5
災 害 復 旧 費	98,674	0.1	102,169	0.1	91,774	0.1	78,094	0.0	86,389	0.1
公 債 費	8,637,930	5.9	12,992,506	8.4	10,120,849	6.4	11,270,775	6.7	13,983,187	8.2
諸 支 出 金	322,469	0.2	747,928	0.5	1,031,460	0.7	956,712	0.6	654,724	0.4
予 備 費	1,120,000	0.7	1,120,000	0.7	1,120,000	0.7	1,120,000	0.7	1,120,000	0.7
合 計	146,380,000	100.0	154,780,000	100.0	158,250,000	100.0	167,330,000	100.0	170,750,000	100.0

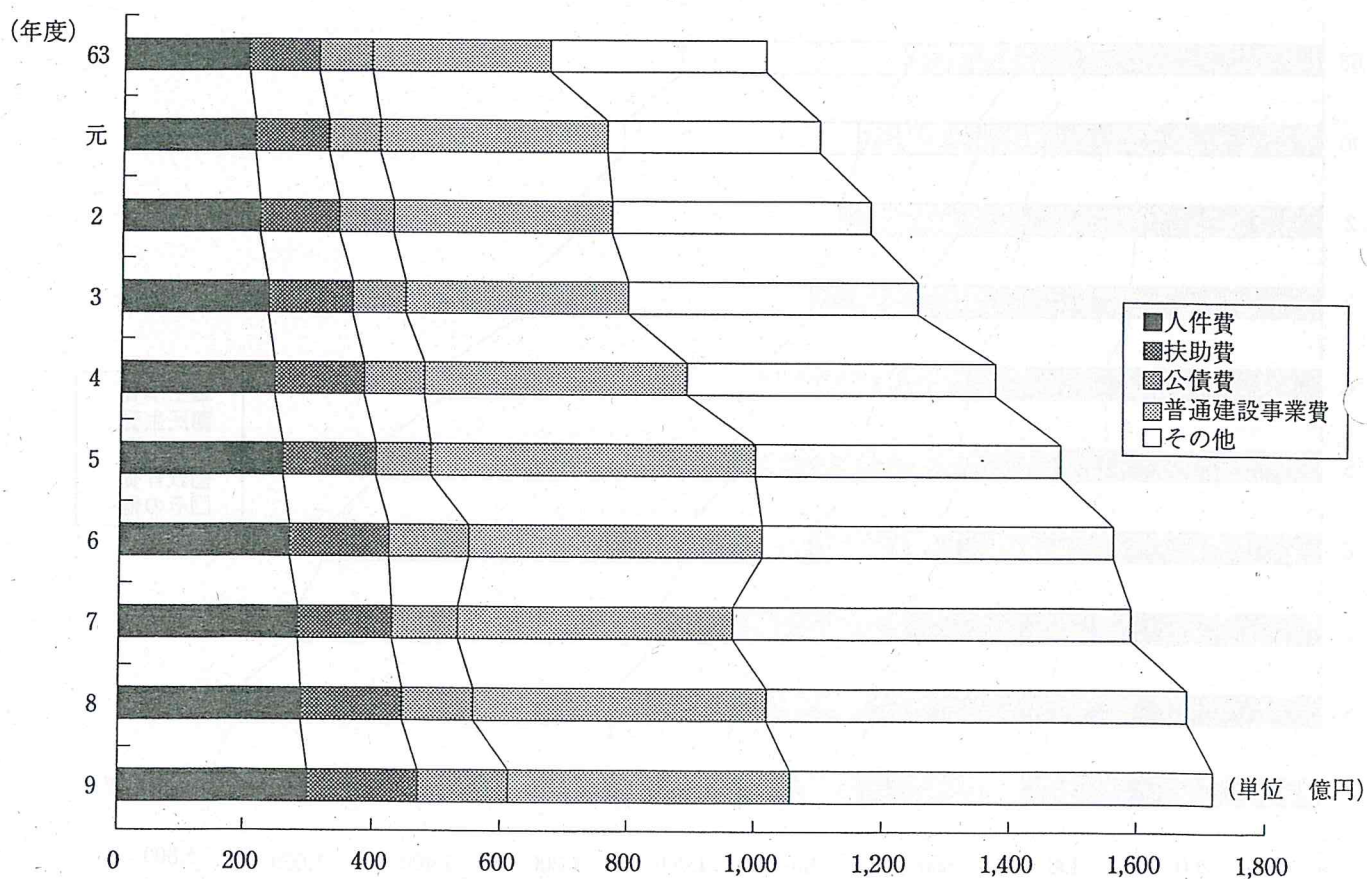


一般会計予算

ウ. 一般会計歳出性質別予算

(単位 千円)

区 分	平成 5 年度		平成 6 年度		平成 7 年度		平成 8 年度		平成 9 年度	
	金 額	構成比	金 額	構成比	金 額	構成比	金 額	構成比	金 額	構成比
1. 義務的経費	47,540,257	32.5%	53,824,468	34.8%	52,344,648	33.1%	55,008,848	32.9%	60,122,966	35.2%
人件費	24,699,104	16.9	26,131,495	16.9	27,024,889	17.1	27,303,376	16.3	28,493,330	16.7
扶助費	14,203,233	9.7	14,700,467	9.5	15,198,910	9.6	16,440,697	9.8	17,653,449	10.3
公債費	8,637,920	5.9	12,992,506	8.4	10,120,849	6.4	11,264,775	6.8	13,976,187	8.2
2. 経常的経費	19,727,723	13.5	20,862,277	13.5	22,797,538	14.4	25,882,356	15.4	26,833,080	15.7
物件費	13,459,409	9.2	14,482,813	9.4	15,929,802	10.1	16,979,215	10.1	18,476,414	10.8
維持補修費	1,860,562	1.3	1,920,958	1.2	1,967,939	1.2	2,069,102	1.2	2,144,740	1.3
補助費等	4,407,752	3.0	4,458,506	2.9	4,899,797	3.1	6,834,039	4.1	6,211,926	3.6
3. 投資的経費	51,240,691	34.9	45,625,089	29.5	43,143,295	27.3	46,015,765	27.5	44,787,615	26.2
普通建設事業費	51,170,477	34.9	45,553,031	29.4	43,083,309	27.3	45,970,939	27.5	44,738,115	26.2
補助	11,931,558	8.1	7,491,072	4.8	7,849,340	5.0	9,003,236	5.4	9,436,695	5.5
単独	39,238,919	26.8	38,061,959	24.6	35,233,969	22.3	36,967,703	22.1	35,301,420	20.7
災害復旧事業費	70,214	0.0	72,058	0.1	59,986	0.0	44,826	0.0	49,500	0.0
失業対策事業費										
4. その他経費	27,871,329	19.1	34,468,166	22.2	39,964,519	25.2	40,423,031	24.2	39,006,339	22.9
積立金	894,854	0.6	674,280	0.4	925,078	0.6	1,144,825	0.7	1,235,687	0.7
投資及び出資金	9,266	0.0	25,286	0.0	14,156	0.0	47,410	0.0	12,410	0.0
貸付金	13,278,592	9.1	17,960,419	11.6	17,875,469	11.3	17,978,805	10.8	18,553,179	10.9
繰出金等	12,588,617	8.6	14,708,181	9.5	20,049,816	12.6	20,151,991	12.0	18,105,063	10.7
特別需要予備費	1,100,000	0.8	1,100,000	0.7	1,100,000	0.7	1,100,000	0.7	1,100,000	0.6
合 計	146,380,000	100.0	154,780,000	100.0	158,250,000	100.0	167,330,000	100.0	170,750,000	100.0



一般会計予算

エ. 当初予算分析

(単位 %)

区分	予算規模 対前年 伸率	歳入				歳出					
		一般財源		市債		義務的経費		左のうち公債費		投資的経費	
		構成比	伸率	構成比	伸率	構成比	伸率	構成比	伸率	構成比	伸率
63年度	6.8	63.6	6.4	5.0	53.6	38.3	2.7	8.1	△ 2.3	28.2	19.7
元 "	8.8	63.9	9.6	4.9	8.4	36.4	3.4	7.4	△ 0.5	32.4	24.9
2 "	7.3	66.4	11.6	4.7	3.2	35.4	4.5	7.0	1.1	29.6	△ 2.0
3 "	6.5	67.1	7.5	3.9	△ 13.4	35.0	5.2	6.7	1.3	27.9	0.2
4 "	9.6	65.8	7.4	4.6	29.9	34.3	7.0	7.0	14.3	30.3	19.3
5 "	7.4	62.0	1.2	8.7	103.2	32.5	2.0	5.9	△ 8.7	34.9	24.0
6 "	5.7 (3.2)	55.4 (58.3)	△ 5.6	12.1 (9.2)	47.7	34.8 (33.2)	13.2 (5.3)	8.4 (6.1)	50.4 (6.9)	29.5 (30.2)	△ 11.0
7 "	2.2 (4.8)	59.2 (61.7)	9.3	11.4 (8.9)	△ 3.9	33.1	△ 2.7 (4.6)	6.4	△ 22.1 (9.6)	27.3	△ 5.4
8 "	5.7	58.1 (60.8)	3.6	13.1 (10.4)	22.0	32.9	5.1	6.8	11.3	27.5	6.7
9 "	2.0	60.4 (61.3)	6.2	12.4 (11.2)	△ 3.5	35.2	9.3	8.2	24.1	26.2	△ 2.7

(注) 一般財源は、市税、地方譲与税、利子割・ゴルフ場利用税・地方消費税・特別地方消費税・自動車取得税・国有提供施設等所在市助成の各交付金および地方交付税をいう。

() は、特定資金公共事業債 (NTT債) 償還金、減税補てん債、臨時税収補てん債を除く実質数値。

オ. 地方財政計画との財源対比

(単位 %)

区分	5年度				6年度				7年度				8年度				9年度			
	伸率		構成比		伸率		構成比		伸率		構成比		伸率		構成比		伸率		構成比	
	金沢市	地財計画	金沢市	地財計画	金沢市	地財計画	金沢市	地財計画	金沢市	地財計画	金沢市	地財計画	金沢市	地財計画	金沢市	地財計画	金沢市	地財計画	金沢市	地財計画
地方税	1.6	1.6	52.1	45.2	△ 7.6	△ 5.7	45.5	40.3	8.3	3.6	48.2	40.9	1.6	0.1	46.3	39.6	6.0	9.6	48.2	42.5
地方譲与税	△ 0.2	3.6	2.3	2.6	7.7	△ 1.3	2.3	2.4	7.3	3.1	2.4	2.4	△ 2.1	0.6	2.3	2.3	△ 41.5	△ 46.3	1.3	1.3
地方交付税	15.1	△ 1.6	5.7	20.2	2.4	0.4	5.6	19.2	9.3	4.2	5.9	19.6	35.1	4.3	7.6	19.8	10.2	1.7	8.2	19.7
使用料及び手数料	8.4	4.7	2.1	1.7	13.6	5.9	2.3	1.7	10.9	2.5	2.5	1.8	8.3	1.9	2.5	1.7	△ 2.3	2.1	2.4	1.7
国庫支出金	△ 2.0	2.0	8.2	16.0	21.9	15.9	9.4	17.5	△ 24.4	△ 9.7	7.0	15.5	12.6	2.1	7.4	15.3	5.4	1.5	7.6	15.2
地方債	103.2	21.1	8.7	8.1	47.7	66.9	12.1	12.8	△ 3.9	8.8	11.4	13.7	22.0	14.7	13.1	15.2	△ 3.5	△ 6.4	12.4	13.9
その他収入	4.4	7.2	20.9	6.2	15.3	5.5	22.8	6.1	1.3	2.2	22.6	6.1	△ 3.0	2.1	20.8	6.1	△ 2.2	△ 4.0	19.9	5.7
計	7.4	2.8	100.0	100.0	5.7	5.9	100.0	100.0	2.2	2.0	100.0	100.0	5.7	3.4	100.0	100.0	2.0	2.1	100.0	100.0

一般会計予算

カ. 特別需要予備費

(単位 千円)

区 分	特 別 需 要 予 備 費	左 の 内 訳		歳 出 規 模 に 対 す る 比 率
		給 与 改 定 分	そ の 他	
63 年 度	750,000	150,000	600,000	0.7 %
元 〃	750,000	150,000	600,000	0.7
2 〃	900,000	600,000	300,000	0.8
3 〃	900,000	600,000	300,000	0.7
4 〃	1,000,000	700,000	300,000	0.7
5 〃	1,100,000	600,000	500,000	0.8
6 〃	1,100,000	300,000	800,000	0.7
7 〃	1,100,000	350,000	750,000	0.7
8 〃	1,100,000	300,000	800,000	0.7
9 〃	1,100,000	200,000	900,000	0.6

(3) 平成8年度会計別決算収支総括表

(単位 千円)

会 計 名	予 算 額	歳 決 算 入 額 A	歳 決 算 出 額 B	差 引 額 A - B = C	翌 年 度 へ 繰 越 す べ き 財 源 D	実 質 収 支 C - D = E	E の うち 9 年 度 予 算 計 上 額	
一 般 会 計	181,755,713	178,070,149	174,630,530	3,439,619	1,981,947	1,457,672	100,000	
公 営 企 業 以 外 の 特 別 会 計	市 営 地 方 競 馬 事 業 費	4,586,774	4,585,494	4,532,122	53,372	53,372	30,000	
	市 街 地 再 開 発 事 業 費	20,936,070	20,807,163	20,328,155	479,008	479,008	0	
	土 地 区 画 整 理 事 業 費	8,442,197	7,263,558	6,909,862	353,696	353,696	0	
	地 域 下 水 道 費	442,913	427,169	425,686	1,483		1,483	641
	公 共 地 先 行 取 得 事 業 費	11,483,905	11,482,616	11,482,616	0		0	
	工 業 団 地 造 成 費	1,138,140	1,128,324	1,128,324	0		0	
	農 村 下 水 道 費	2,829,386	2,159,414	2,127,090	32,324	32,324	0	
	住 宅 団 地 建 設 費	5,988,948	5,929,294	5,974,724	△ 45,430		△ 45,430	
	駐 車 場 事 業 費	2,861,737	2,859,340	2,859,340	0		0	
	国 民 健 康 保 險 費	26,407,127	26,754,677	26,023,908	730,769		730,769	410,000
	老 人 保 健 費	44,431,416	44,174,299	43,954,791	219,508		219,508	
	母 子 寡 婦 福 祉 資 金 貸 付 事 業 費	69,150	69,399	60,148	9,251		9,251	
	計	129,617,763	127,640,747	125,806,766	1,833,981	865,028	968,953	440,641
合 計	311,373,476	305,710,896	300,437,296	5,273,600	2,846,975	2,426,625	540,641	

(4) 一般会計決算

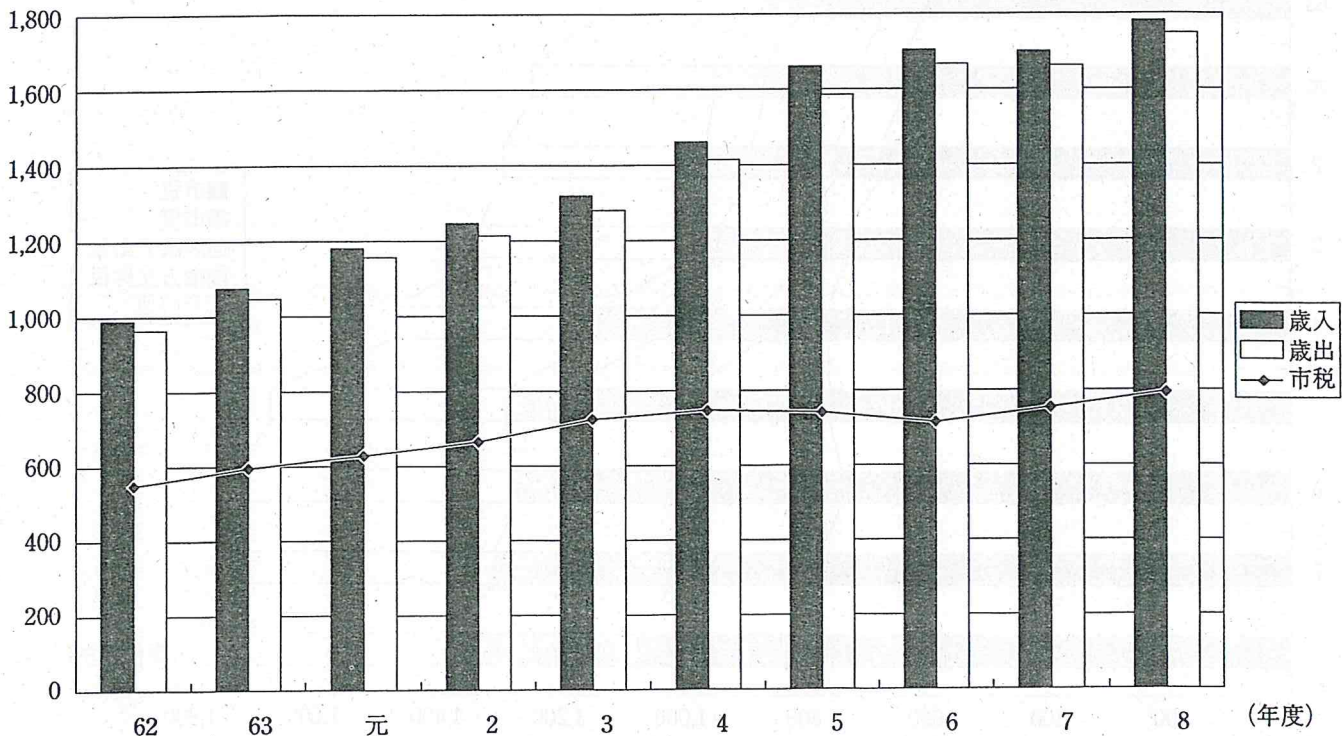
ア. 一般会計歳入・歳出決算規模等

(単位 千円)

区分	歳入決算額		歳出決算額 B	差引額 A - B = C	翌年度へ繰越すべき財源 D	実質収支額		単年度収支額
	A	うち市税決算額				C	D	
62年度	99,187,590	55,867,437	97,389,808	1,797,782	930,210	867,572	4,940	
63 "	107,791,336	59,710,181	105,569,778	2,221,558	1,003,487	1,218,071	350,499	
元 "	118,529,993	62,889,160	115,811,809	2,718,184	1,494,390	1,223,794	5,723	
2 "	125,591,392	66,749,816	121,429,494	4,161,898	2,828,880	1,333,018	109,224	
3 "	132,112,187	72,362,616	128,607,397	3,504,790	2,243,648	1,261,142	△ 71,876	
4 "	145,859,798	74,863,885	141,611,582	4,248,216	3,183,912	1,064,304	△ 196,838	
5 "	165,796,800	74,421,313	158,453,531	7,343,269	6,012,883	1,330,386	266,082	
6 "	170,340,693	72,221,700	166,783,426	3,557,267	2,427,767	1,129,500	△ 200,886	
7 "	169,891,808	75,973,680	166,501,930	3,389,878	2,445,197	944,681	△ 184,819	
8 "	178,070,149	79,362,116	174,630,530	3,439,619	1,981,947	1,457,672	512,991	

一般会計歳入歳出決算の推移

(単位 億円)

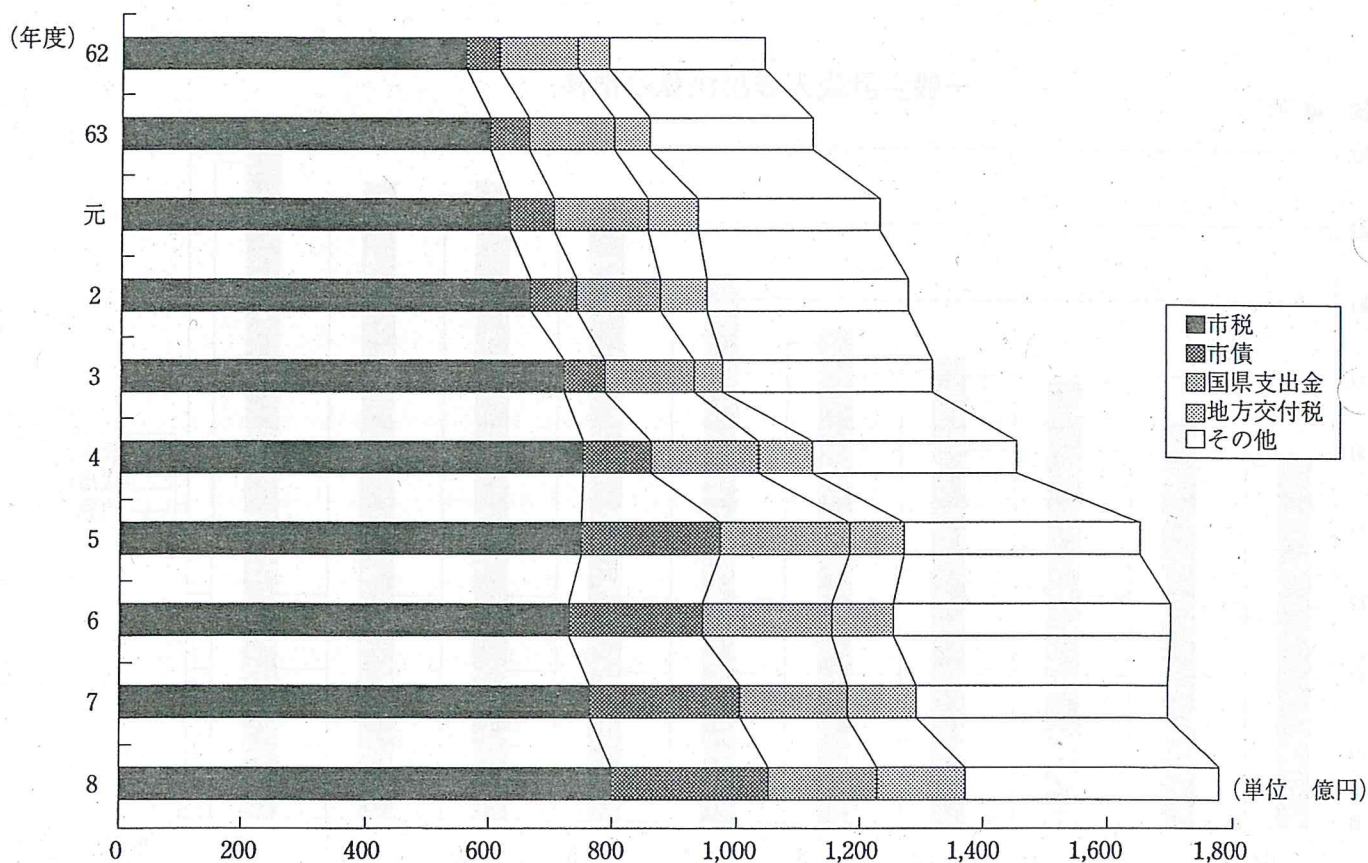


一般会計決算

イ. 一般会計歳入款別決算

(単位 千円)

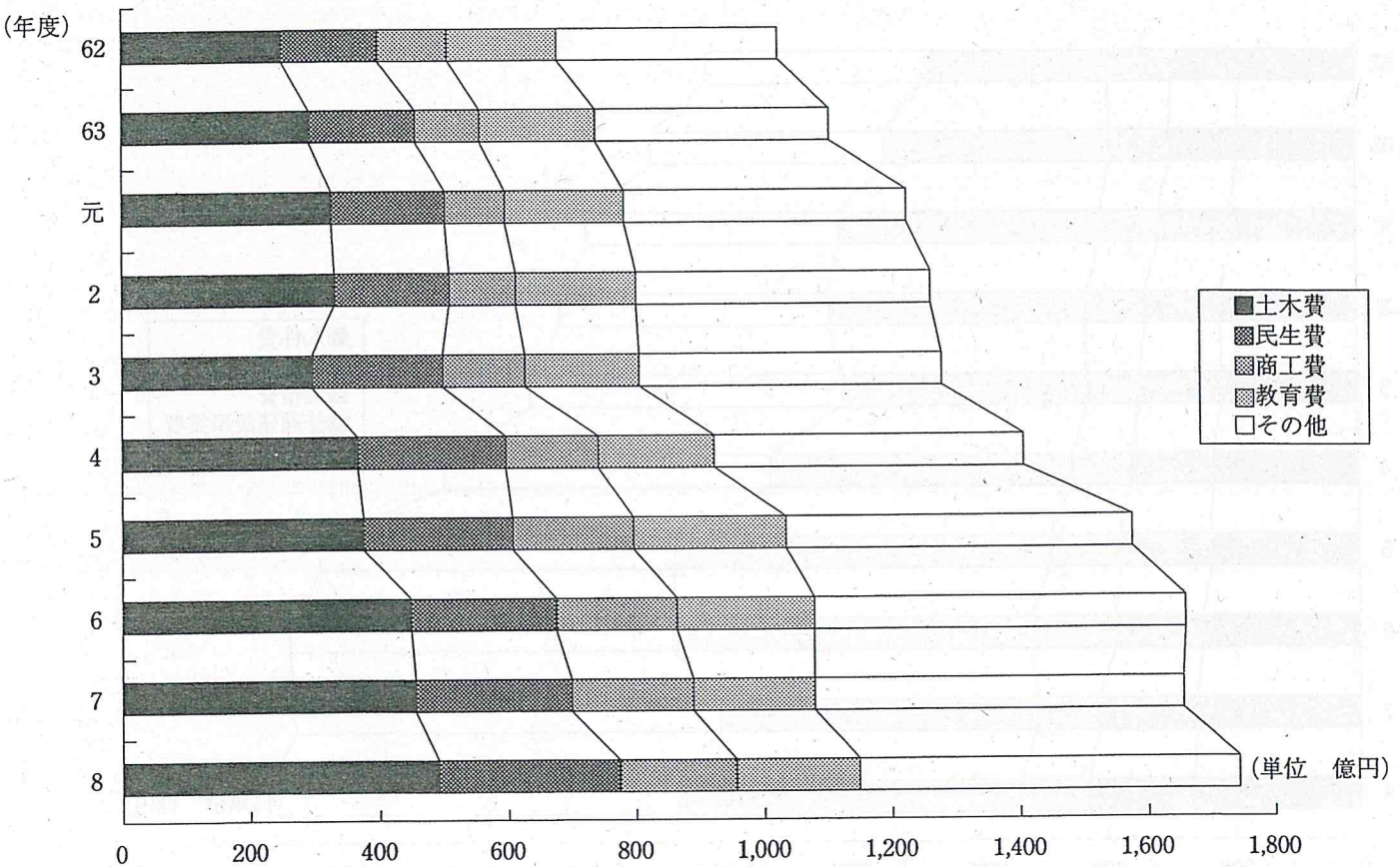
区 分	平成 4 年度		平成 5 年度		平成 6 年度		平成 7 年度		平成 8 年度	
	金 額	構成比	金 額	構成比	金 額	構成比	金 額	構成比	金 額	構成比
市 税	74,863,885	51.3*	74,421,313	44.9*	72,221,700	42.4*	75,973,680	44.7*	79,362,116	44.6*
地方譲与税	3,373,174	2.3	3,683,713	2.2	3,711,195	2.2	3,719,031	2.2	3,930,838	2.2
利子割交付金	1,784,424	1.2	2,116,816	1.3	2,742,363	1.6	2,147,304	1.2	1,108,122	0.6
ゴルフ場利用税交付金	82,137	0.1	79,647	0.0	94,419	0.1	99,207	0.1	108,079	0.1
特別地方消費税交付金	139,762	0.1	139,033	0.1	138,019	0.1	138,068	0.1	134,345	0.1
自動車取得税交付金	1,201,224	0.8	1,075,629	0.7	1,248,073	0.7	1,206,532	0.7	1,436,975	0.8
国有提供施設等 所在市助成交付金	20,566	0.0	20,566	0.0	20,566	0.0	21,391	0.0	21,648	0.0
地方交付税	8,885,439	6.1	8,506,517	5.1	10,621,894	6.2	11,255,269	6.6	14,268,893	8.0
計	90,350,611	61.9	90,043,234	54.3	90,798,229	53.3	94,560,482	55.6	100,371,016	56.4
交通安全対策特別交付金	133,336	0.1	131,585	0.1	132,742	0.1	132,900	0.1	137,686	0.1
分担金及び負担金	2,725,129	1.9	2,893,505	1.7	3,072,186	1.8	3,184,871	1.9	3,275,537	1.8
使用料及び手数料	2,974,977	2.0	3,163,360	1.9	3,609,961	2.1	3,893,689	2.3	4,125,552	2.3
国庫支出金	12,698,797	8.7	16,032,801	9.7	15,991,033	9.4	12,600,044	7.4	14,508,547	8.2
県 支 出 金	4,660,966	3.2	4,940,534	3.0	4,512,862	2.6	5,020,350	3.0	3,395,334	1.9
財 産 収 入	2,359,156	1.6	1,584,484	1.0	1,493,683	0.9	1,432,149	0.8	1,325,476	0.7
寄 附 金	109,018	0.1	157,888	0.1	272,375	0.2	126,756	0.1	149,495	0.1
繰 入 金	923,724	0.6	3,172,040	1.9	2,723,242	1.6	2,721,046	1.6	2,682,805	1.5
繰 越 金	3,504,790	2.4	4,248,216	2.6	7,343,269	4.3	3,557,267	2.1	3,389,878	1.9
諸 収 入	14,683,326	10.1	16,646,897	10.0	18,534,767	10.9	18,548,054	10.9	19,513,223	11.0
市 債	10,735,968	7.4	22,782,256	13.7	21,856,344	12.8	24,114,200	14.2	25,195,600	14.1
合 計	145,859,798	100.0	165,796,800	100.0	170,340,693	100.0	169,891,808	100.0	178,070,149	100.0



ウ. 一般会計歳出款別決算

(単位 千円)

区 分	平成 4 年度		平成 5 年度		平成 6 年度		平成 7 年度		平成 8 年度	
	金 額	構成比	金 額	構成比	金 額	構成比	金 額	構成比	金 額	構成比
議 会 費	808,042	0.6%	875,808	0.6%	860,491	0.5%	903,644	0.5%	958,332	0.5%
総 務 費	10,254,442	7.2	10,264,337	6.5	10,717,966	6.4	19,029,747	11.4	16,177,792	9.3
民 生 費	23,184,642	16.4	23,002,166	14.5	22,980,754	13.8	24,783,813	14.9	28,423,235	16.3
衛 生 費	15,276,683	10.8	21,613,475	13.6	20,859,681	12.5	14,317,577	8.6	15,344,602	8.8
労 働 費	1,293,367	0.9	1,262,754	0.8	1,342,122	0.8	1,537,778	0.9	1,821,017	1.0
農 林 水 産 業 費	4,218,585	3.0	4,733,039	3.0	6,020,184	3.6	6,139,855	3.7	7,127,658	4.1
商 工 費	14,729,063	10.4	18,431,938	11.6	19,120,402	11.5	19,641,861	11.8	19,220,099	11.0
土 木 費	36,387,226	25.7	37,501,660	23.7	44,342,855	26.5	44,786,964	26.9	48,110,133	27.6
消 防 費	3,881,993	2.7	3,953,703	2.5	4,353,471	2.6	4,853,829	2.9	5,639,460	3.2
教 育 費	18,822,758	13.3	24,833,801	15.7	21,490,654	12.9	19,144,588	11.5	19,085,434	10.9
災 害 復 旧 費	396,398	0.3	208,050	0.1	101,541	0.1	178,557	0.1	570,360	0.3
公 債 費	9,425,348	6.6	11,450,530	7.2	13,288,433	8.0	9,943,753	6.0	11,123,418	6.4
諸 支 出 金	2,933,035	2.1	322,270	0.2	1,304,872	0.8	1,239,964	0.8	1,028,990	0.6
合 計	141,611,582	100.0	158,453,531	100.0	166,783,426	100.0	166,501,930	100.0	174,630,530	100.0

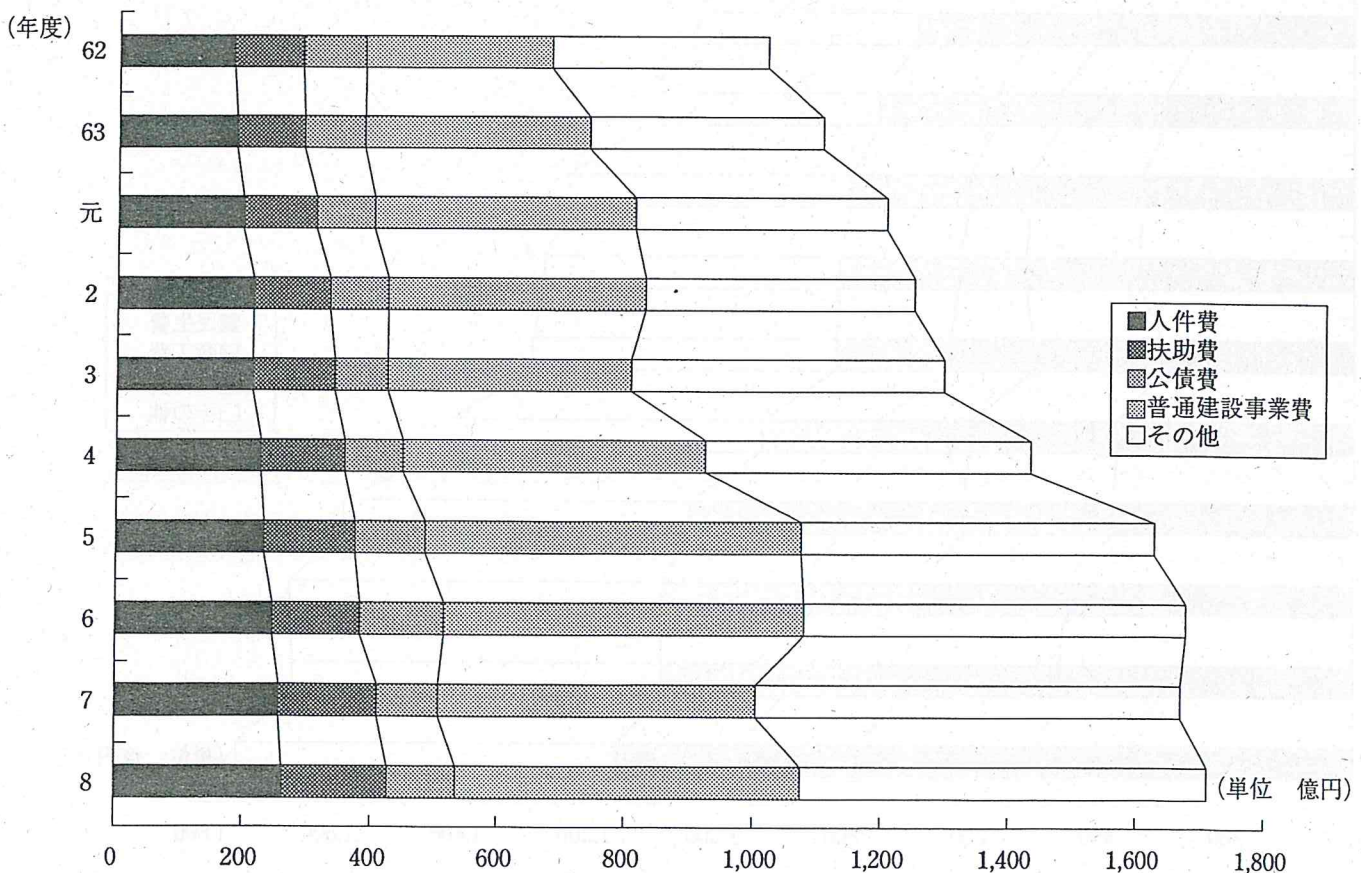


一般会計決算

エ. 一般会計歳出性質別決算

(単位 千円)

区 分	平成 4 年度		平成 5 年度		平成 6 年度		平成 7 年度		平成 8 年度	
	金 額	構成比	金 額	構成比	金 額	構成比	金 額	構成比	金 額	構成比
1.義務的経費	46,203,001	32.6%	49,725,969	31.4%	52,897,936	31.7%	51,476,234	30.9%	54,812,733	31.4%
人件費	23,071,077	16.3	24,081,588	15.2	24,994,421	15.0	26,010,901	15.6	26,876,195	15.4
扶助費	13,706,592	9.7	14,197,460	9.0	14,617,703	8.7	15,526,820	9.3	16,817,016	9.6
公債費	9,425,332	6.6	11,446,921	7.2	13,285,812	8.0	9,938,513	6.0	11,119,522	6.4
2.経常的経費	17,943,361	12.7	19,637,224	12.4	21,437,739	12.9	22,833,576	13.7	25,795,043	14.8
物件費	12,101,765	8.6	13,266,263	8.4	14,657,088	8.8	15,712,259	9.4	16,898,038	9.7
維持補修費	1,848,616	1.3	2,087,657	1.3	2,232,988	1.4	2,151,943	1.3	2,331,425	1.3
補助費等	3,992,980	2.8	4,283,304	2.7	4,547,663	2.7	4,969,374	3.0	6,565,580	3.8
3.投資的経費	47,878,197	33.8	59,853,628	37.8	56,724,595	34.0	51,476,741	30.9	55,711,245	31.9
普通建設事業費	47,415,256	33.5	59,673,421	37.7	56,653,068	34.0	51,330,738	30.8	55,099,986	31.6
補助	12,814,645	9.1	15,894,406	10.1	10,909,914	6.6	11,488,059	6.9	12,544,342	7.2
単独	34,600,611	24.4	43,779,015	27.6	45,743,154	27.4	39,842,679	23.9	42,555,644	24.4
災害復旧事業費	372,844	0.2	180,207	0.1	71,527	0.0	146,003	0.1	611,259	0.3
失業対策事業費	90,097	0.1								
4.その他経費	29,587,023	20.9	29,236,710	18.4	35,723,156	21.4	40,715,379	24.5	38,311,509	21.9
積立金	1,036,220	0.7	818,921	0.5	709,511	0.4	598,534	0.4	1,216,918	0.7
投資及び出資金	176,019	0.1	287,714	0.2	218,370	0.1	126,232	0.1	137,547	0.1
貸付金	12,679,890	9.0	14,681,399	9.2	16,977,594	10.2	17,228,020	10.3	16,379,444	9.3
繰出金等	15,694,894	11.1	13,448,676	8.5	17,817,681	10.7	22,762,593	13.7	20,577,600	11.8
合 計	141,611,582	100.0	158,453,531	100.0	166,783,426	100.0	166,501,930	100.0	174,630,530	100.0



普通会計決算

(5) 普通会計決算

ア. 普通会計歳入・歳出決算規模等

(単位 千円)

区 分	平成4年度	平成5年度	平成6年度	平成7年度	平成8年度
歳入総額 ㉑	148,739,423	171,096,475	175,661,440	175,909,089	193,020,811
歳出総額 ㉒	143,930,861	163,399,445	171,860,777	172,197,698	188,773,914
歳入歳出差引額 ㉑ - ㉒ = ㉓	4,808,562	7,697,030	3,800,663	3,711,391	4,246,897
翌年度へ繰り越すべき財源 ㉔	3,684,213	6,586,296	2,763,373	3,145,593	2,999,864
実質収支 ㉓ - ㉔ = ㉕	1,124,349	1,110,734	1,037,290	565,798	1,247,033
単年度収支 ㉕	△ 182,647	△ 13,615	△ 73,444	△ 471,492	681,235
財政調整基金積立金 ㉖	251,480	170,604	133,015	54,377	345,707
繰上償還金 ㉗	1,127,285			47,336	
財政調整基金とりくずし額 ㉘			1,000,000	2,000,000	1,800,000
実質単年度収支 ㉕ + ㉖ + ㉗ - ㉘	1,196,118	156,989	△ 940,429	△ 2,369,779	△ 773,058

(注) 繰上償還金は地方債繰上償還額のうち任意に行ったもの。

イ. 普通会計歳入性質別決算

(単位 千円)

区 分	平成4年度		平成5年度		平成6年度		平成7年度		平成8年度	
	金額	構成比	金額	構成比	金額	構成比	金額	構成比	金額	構成比
地方税	74,863,885	50.2 [※]	74,421,313	43.5 [※]	72,221,700	41.1 [※]	75,973,680	43.2 [※]	79,362,116	41.1 [※]
地方譲与税	3,373,174	2.3	3,683,713	2.2	3,711,195	2.1	3,719,031	2.1	3,930,838	2.0
利子割交付金	1,784,424	1.2	2,116,816	1.2	2,742,363	1.6	2,147,304	1.2	1,108,122	0.6
ゴルフ場利用税交付金	82,137	0.1	79,647	0.0	94,419	0.0	99,207	0.0	108,079	0.1
特別地方消費税交付金	139,762	0.1	139,033	0.1	138,019	0.1	138,068	0.1	134,345	0.1
自動車取得税交付金	1,201,224	0.8	1,075,629	0.6	1,248,073	0.7	1,206,532	0.7	1,436,975	0.7
地方交付税	8,885,439	6.0	8,506,517	5.0	10,621,894	6.0	11,255,269	6.4	14,268,893	7.4
交通安全対策特別交付金	133,336	0.1	131,585	0.1	132,742	0.1	132,900	0.1	137,686	0.1
分担金・負担金	2,467,091	1.7	2,624,320	1.5	2,804,093	1.6	2,903,221	1.7	2,989,720	1.5
使用料	2,446,517	1.6	2,580,886	1.5	2,742,635	1.6	2,848,333	1.6	2,991,013	1.5
手数料	886,064	0.6	949,326	0.6	1,259,301	0.7	1,360,659	0.8	1,562,301	0.8
国庫支出金	13,493,099	9.1	18,078,421	10.6	17,381,401	9.9	14,048,762	8.0	16,766,692	8.7
国有提供施設等所在市助成交付金	20,566	0.0	20,566	0.0	20,566	0.0	21,391	0.0	21,648	0.0
県支出金	4,875,344	3.3	5,216,076	3.0	4,664,422	2.7	5,182,059	2.9	3,647,574	1.9
財産収入	2,418,559	1.6	1,738,922	1.0	2,397,496	1.4	1,560,091	0.9	1,376,757	0.7
寄附金	109,018	0.1	157,888	0.1	272,375	0.1	126,756	0.1	149,495	0.1
繰入金	1,663,553	1.1	3,933,466	2.3	2,874,095	1.6	2,721,046	1.5	3,284,215	1.7
繰越金	3,700,845	2.5	4,808,562	2.8	7,697,030	4.4	3,800,663	2.2	3,711,391	1.9
諸収入	14,560,888	9.8	16,469,233	9.6	18,455,777	10.5	18,482,817	10.5	19,417,751	10.1
地方債	11,634,498	7.8	24,364,556	14.3	24,181,844	13.8	28,181,300	16.0	36,615,200	19.0
合 計	148,739,423	100.0	171,096,475	100.0	175,661,440	100.0	175,909,089	100.0	193,020,811	100.0

普通会計決算

ウ. 普通会計歳出目的別決算

(単位 千円)

区 分	平成 4 年度		平成 5 年度		平成 6 年度		平成 7 年度		平成 8 年度	
	金 額	構成比	金 額	構成比	金 額	構成比	金 額	構成比	金 額	構成比
議 会 費	808,042	0.6	875,808	0.5	860,490	0.5	903,644	0.5	958,286	0.5
総 務 費	12,493,524	8.7	13,489,607	8.2	11,665,066	6.8	18,692,269	10.9	16,710,941	8.9
民 生 費	23,322,239	16.2	24,789,256	15.2	25,579,627	14.9	27,356,754	15.9	31,113,761	16.5
衛 生 費	15,331,617	10.7	19,865,746	12.2	18,673,756	10.9	12,056,988	7.0	12,920,210	6.8
労 働 費	1,016,291	0.7	932,015	0.6	948,416	0.5	1,111,436	0.6	1,222,673	0.6
農 林 水 産 業 費	4,242,749	2.9	4,754,507	2.9	6,041,071	3.5	6,160,301	3.6	7,139,753	3.8
商 工 費	14,757,872	10.3	18,437,725	11.3	19,151,554	11.1	19,669,017	11.4	19,239,671	10.2
土 木 費	39,684,015	27.6	40,192,812	24.6	48,238,878	28.1	50,889,124	29.6	60,086,765	31.8
消 防 費	3,857,654	2.7	3,890,716	2.4	4,275,673	2.5	4,678,288	2.7	5,270,944	2.8
教 育 費	17,856,871	12.4	22,510,859	13.8	20,292,797	11.8	19,105,601	11.1	19,089,528	10.1
災 害 復 旧 費	372,844	0.2	180,207	0.1	71,527	0.0	146,003	0.1	611,259	0.3
公 債 費	10,106,913	7.0	13,391,078	8.2	15,427,111	9.0	10,747,844	6.2	13,687,261	7.3
諸 支 出 金	80,230	0.0	89,109	0.0	634,811	0.4	680,429	0.4	722,862	0.4
合 計	143,930,861	100.0	163,399,445	100.0	171,860,777	100.0	172,197,698	100.0	188,773,914	100.0

エ. 普通会計歳出性質別決算

(単位 千円)

区 分	平成 4 年度		平成 5 年度		平成 6 年度		平成 7 年度		平成 8 年度	
	金 額	構成比	金 額	構成比	金 額	構成比	金 額	構成比	金 額	構成比
人 件 費	23,411,818	16.2	24,353,306	14.9	25,293,860	14.7	26,391,180	15.3	27,167,970	14.4
うち職員給	17,765,428	12.3	18,503,670	11.3	18,918,027	11.0	19,474,376	11.3	19,872,532	10.5
扶 助 費	13,706,592	9.5	14,197,460	8.7	14,617,703	8.5	15,526,820	9.0	16,817,016	8.9
公 債 費	10,106,896	7.0	13,387,469	8.2	15,424,490	9.0	10,742,604	6.3	13,683,364	7.3
内 元 利 償 還 金	10,087,466	7.0	13,278,672	8.1	15,270,308	8.9	10,625,826	6.2	13,621,057	7.2
一 時 借 入 金 利 子	19,430	0.0	108,797	0.1	154,182	0.1	116,778	0.1	62,307	0.1
小 計	47,225,306	32.7	51,938,235	31.8	55,336,053	32.2	52,660,604	30.6	57,668,350	30.6
物 件 費	12,200,142	8.5	13,372,866	8.2	14,788,624	8.6	15,835,015	9.2	17,021,803	9.0
維 持 補 修 費	1,827,236	1.3	2,062,759	1.3	2,206,271	1.3	2,152,086	1.2	2,483,460	1.3
補 助 費 等	12,308,089	8.6	11,993,021	7.3	13,162,659	7.7	14,551,246	8.5	15,743,370	8.3
積 立 金	1,036,220	0.7	818,921	0.5	709,511	0.4	598,534	0.3	1,216,918	0.7
投資及び出資金・貸付金	12,887,283	9.0	14,994,115	9.2	17,210,157	10.0	17,362,413	10.1	16,579,775	8.8
繰 出 金	5,024,773	3.5	4,232,489	2.6	6,198,928	3.6	9,739,682	5.7	7,427,580	3.9
投 資 的 経 費	51,421,812	35.7	63,987,039	39.1	62,248,574	36.2	59,298,118	34.4	70,632,658	37.4
うち人件費	992,793	0.7	923,256	0.6	869,588	0.5	850,143	0.5	851,008	0.5
普通建設事業費	50,958,871	35.4	63,806,832	39.0	62,177,047	36.2	59,152,115	34.3	70,021,399	37.1
補 助	16,148,792	11.2	20,346,677	12.4	12,025,598	7.0	13,429,192	7.8	15,230,354	8.1
単 独	34,810,079	24.2	43,460,155	26.6	50,151,449	29.2	45,722,923	26.5	54,791,045	29.0
災害復旧事業費	372,844	0.3	180,207	0.1	71,527	0.0	146,003	0.1	611,259	0.3
失業対策事業費	90,097	0.0								
合 計	143,930,861	100.0	163,399,445	100.0	171,860,777	100.0	172,197,698	100.0	188,773,914	100.0

オ. 指数等

(単位 千円)

区 分	平成4年度	平成5年度	平成6年度	平成7年度	平成8年度
基準財政需要額	64,264,058	64,696,391	67,707,343	69,978,816	74,540,190
基準財政収入額	56,288,147	57,078,861	57,985,998	59,670,677	61,485,966
標準財政規模	82,491,451	83,175,523	86,500,970	89,338,037	94,636,995
財政力指数(3か年平均)	0.891	0.895	0.872	0.864	0.845
実質収支比率	1.4%	1.3%	1.2%	0.6%	1.3%
公債費比率(単年度)	9.8%	10.0%	10.8%	10.7%	11.5%
起債制限比率(3か年平均)	7.2%	6.9%	6.8%	6.8%	7.0%
経常収支比率	59.9%	61.5%	65.3%	66.5%	68.4%
			(61.9%)	(63.5%)	(64.9%)
積立基金現在高	23,335,225	21,101,035	19,202,374	17,210,423	15,977,341
地方債現在高	87,260,828	102,856,586	117,051,917	140,382,462	169,812,137
収益事業収入額	630,000	400,000	270,000	130,000	100,000
債務負担行為額	35,213,570	23,621,626	13,105,466	18,937,397	27,129,256
ラスパイレース指数	103.7	104.2	104.0	103.8	104.5
指定団体等の状況	山村 中部圏都市開発	山村 中部圏都市開発	山村 中部圏都市開発	山村 中部圏都市開発	山村 中部圏都市開発
事務の共同処理の状況	広域圏 消防賞じゅつ金事務	広域圏 消防賞じゅつ金事務	広域圏 消防賞じゅつ金事務	広域圏 消防賞じゅつ金事務	広域圏 消防賞じゅつ金事務

(注) ()は、減税補てん債を経常一般財源等に加えた経常収支比率。

- 標準財政規模 その地方公共団体の標準的な状態で通常収入されるであろう経常的一般財源の規模(基準財政収入額において、75/100を乗ずる前の額)。
- 財政力指数 地方公共団体の財政力の強弱を示す指標で、普通交付税の算定に用いる基準財政収入額を基準財政需要額で除して得た数値の3年間の平均値。この指数が大きいほど財政力の強い団体といえ、1以上の団体は普通交付税の不交付団体となる。
- 公債費比率 経常一般財源総額に占める公債費の一般財源所要額の比率。

$$\text{公債費比率} = \frac{A - (B + C)}{D - C} \times 100$$

A = 当該年度の元利償還金
 B = 元利償還金に充てられた特定財源
 C = 普通交付税の算定において災害復旧費、特定償還費等として基準財政需要額に算入された公債費
 D = 標準財政規模
- 起債制限比率(地方債許可制限比率)
 公債費比率から、普通交付税事業費補正により基準財政需要額に算入された公債費(E)を除いて計算。15%以上で公債費負担適正化計画が必要となり、20%以上で一定の地方債の許可が受けられなくなる。

$$\text{起債制限比率} = \frac{A - (B + C + E)}{D - (C + E)} \times 100$$
- 経常収支比率 地方公共団体の経常的経費のために、経常的一般財源がどれだけ充当されたかを示す比率。通常、財政構造の良否を判断する指標に使われ、経常収支比率が低い団体の財政構造は、弾力性があるといえる。
- ラスパイレース指数 国家公務員の給与水準と地方公務員の給与水準を比較するため加重平均により算出した指数。

市 税

カ. 市 税

(単位 千円)

区 分		平成 4 年度		平成 5 年度		平成 6 年度		平成 7 年度		平成 8 年度	
		金 額	構成比	金 額	構成比	金 額	構成比	金 額	構成比	金 額	構成比
市民税	個人分	27,484,640	36.7%	27,164,989	36.5%	23,611,560	32.7%	25,131,186	33.1%	24,748,218	31.2%
	法人分	13,236,551	17.7	11,221,645	15.1	11,070,541	15.3	10,885,406	14.3	13,270,085	16.7
固定資産税		23,829,530	31.8	25,095,293	33.7	26,601,389	36.8	28,278,869	37.2	29,544,352	37.2
軽自動車税		315,470	0.4	330,816	0.5	345,340	0.5	361,723	0.5	379,313	0.5
市たばこ税		2,644,038	3.5	2,700,769	3.6	2,749,228	3.8	2,787,475	3.7	2,794,135	3.5
旧法による税		-	-	-	-	-	-	-	-	-	-
木材引取税		-	-	-	-	-	-	-	-	-	-
特別土地保有税		200,796	0.3	228,596	0.3	149,780	0.2	241,183	0.3	117,303	0.1
目的税		7,152,860	9.6	7,679,205	10.3	7,693,862	10.7	8,287,838	10.9	8,508,710	10.8
内訳	入湯税	30,436	0.0	31,099	0.0	33,182	0.0	40,946	0.0	41,315	0.1
	事業所税	2,063,272	2.8	2,282,428	3.1	1,975,031	2.7	2,126,350	2.8	2,067,240	2.6
	都市計画税	5,059,152	6.8	5,365,678	7.2	5,685,649	7.9	6,120,542	8.1	6,400,155	8.1
合 計		74,863,885	100.0	74,421,313	100.0	72,221,700	100.0	75,973,680	100.0	79,362,116	100.0

キ. 市民税収入額の状況

(単位 百万円)

区 分			平成 4 年度		平成 5 年度		平成 6 年度		平成 7 年度		平成 8 年度		平成 9 年度		
			金額	伸率	金額	伸率	金額	伸率	金額	伸率	金額	伸率	(予算)	前年決算比	当初予算比
法人	現年度割	建設業	1,719	△ 1.8*	1,550	△ 9.8*	1,490	△ 3.9*	1,250	△ 16.1*	1,316	5.3*	1,278	△ 2.9*	1.2*
		製造業	2,626	△ 15.6	2,191	△ 16.6	2,018	△ 7.9	2,136	5.8	2,218	3.8	2,552	15.1	13.4
		卸・小売業	2,692	△ 7.8	2,253	△ 16.3	2,061	△ 8.5	2,030	△ 1.5	2,049	0.9	2,037	△ 0.6	△ 2.6
		金融保険業 (日銀を除く)	2,321	△ 34.3	1,708	△ 26.4	1,682	△ 1.5	1,695	0.8	3,018	78.1	2,050	△ 32.1	55.2
		(1,628)	(△27.5)	(1,697)	(4.2)	(1,682)	(△0.9)	(1,695)	(0.8)	(2,505)	(47.8)	(1,550)	(△38.1)	(17.3)	
		不動産業	197	△ 30.1	167	△ 15.2	186	11.4	187	0.5	181	△ 3.2	148	△ 18.2	△ 20.0
		運輸通信業	711	△ 12.9	452	△ 36.4	587	29.9	405	△ 31.0	1,080	166.7	906	△ 16.1	25.8
		サービス業	970	△ 8.7	965	△ 0.5	986	2.2	972	△ 1.4	1,108	14.0	1,176	6.1	18.8
		その他	509	22.9	409	△ 19.6	403	△ 1.5	488	21.1	517	5.9	411	△ 20.5	△ 17.8
		均等割	1,455	2.8	1,492	2.5	1,639	9.9	1,700	3.7	1,765	3.8	1,789	1.4	2.8
滞納繰越分		37	8.8	35	△ 5.4	19	△ 45.7	23	21.1	18	△ 21.7	20	11.1	△ 16.7	
計		13,237	△ 13.7	11,222	△ 15.2	11,071	△ 1.3	10,886	△ 1.7	13,270	21.9	12,367	△ 6.8	11.6	
個人	現年度割	給与	19,582	12.6	21,264	8.6	21,932	3.1	20,575	△ 6.2	20,231	△ 1.7	21,117	4.4	3.7
		営業	1,423	5.7	1,429	0.4	1,349	△ 5.6	1,217	△ 9.8	1,172	△ 3.7	1,158	△ 1.2	△ 1.5
		農	77	△ 10.5	86	11.7	64	△ 25.6	90	40.6	51	△ 43.3	51	0.0	△ 40.0
		その他事業	674	8.7	674	0.0	727	7.9	691	△ 5.0	696	0.7	706	1.4	△ 1.0
		分離譲渡	3,259	△ 2.5	1,040	△ 68.1	1,306	25.6	1,431	9.6	1,323	△ 7.5	1,133	△ 14.4	△ 20.6
		その他の所得	2,017	△ 1.6	2,166	7.4	2,281	5.3	2,213	△ 3.0	2,293	3.6	2,364	3.1	2.3
		特別減税	0	-	0	-	△ 4,568	-	△ 1,663	△ 63.6	△ 1,662	△ 0.1	0	-	-
		均等割	312	2.6	319	2.2	324	1.6	331	2.2	420	26.9	424	1.0	1.7
滞納繰越分		141	4.4	187	32.6	197	5.3	246	24.9	224	△ 8.9	250	11.6	3.3	
計		27,485	8.7	27,165	△ 1.2	23,612	△ 13.1	25,131	6.4	24,748	△ 1.5	27,203	9.9	8.4	
合 計		40,722	0.3	38,387	△ 5.7	34,683	△ 9.6	36,017	3.8	38,018	5.6	39,570	4.1	9.4	

地方交付税

ク. 市税決算額と基準財政収入額対比

(単位 千円)

税 目	調 定 額	決 算 額 (A)	基準財政収入額	左 の 100/75 (B)	比 較 (A) - (B)
市 民 税	38,990,005	38,018,303	25,756,215	34,341,620	3,676,683
固 定 資 産 税	30,996,301	29,544,352	22,136,435	29,515,247	29,105
純固定資産税	30,781,464	29,329,515	21,975,306	29,300,408	29,107
市町村交付金	214,837	214,837	161,129	214,839	△ 2
軽自動車税	396,324	379,313	283,560	378,080	1,233
市たばこ税	2,794,135	2,794,135	2,079,252	2,772,336	21,799
特別土地保有税	274,820	117,303	213,760	285,013	△ 167,710
小 計	73,451,585	70,853,406	50,469,222	67,292,296	3,561,110
入 湯 税	41,315	41,315			41,315
事 業 所 税	2,117,361	2,067,240	1,659,535	2,212,713	△ 145,473
都 市 計 画 税	6,715,677	6,400,155			6,400,155
小 計	8,874,353	8,508,710	1,659,535	2,212,713	6,295,997
合 計	82,325,938	79,362,116	52,128,757	69,505,009	9,857,107

ケ. 地方交付税交付状況

(単位 千円)

年 度	種 地	基準財政需要額 (A)	基準財政収入額 (B)	差 引 (A) - (B)	単年度財政力	普通交付税 (C)	特別交付税 (D)	交付税合計 (C) + (D)	標準税収入額
63	甲 6	45,986,601	41,127,571	4,859,030	0.894	4,859,030	691,041	5,550,071	54,503,991
元	甲 6	52,793,393	45,171,961	7,621,432	0.856	7,621,432	818,792	8,440,224	59,884,153
2	甲 6	54,970,899	47,824,495	7,146,404	0.870	7,146,404	920,122	8,066,526	63,400,238
3	甲 6	57,035,748	52,912,244	4,123,504	0.928	3,999,000	990,688	4,989,688	70,166,431
4	甲 6	64,264,058	56,288,147	7,975,911	0.876	7,852,746	1,032,693	8,885,439	74,638,705
5	甲 6	64,699,350	57,078,861	7,620,489	0.882	7,501,763	1,004,754	8,506,517	75,673,760
6	甲 6	67,707,343	57,985,998	9,721,345	0.857	9,611,738	1,010,156	10,621,894	76,889,232
7	甲 6	69,978,816	59,670,677	10,308,139	0.853	10,238,376	1,016,893	11,255,269	79,099,661
8	甲 6	74,540,190	61,485,966	13,054,224	0.826	13,054,224	1,214,669	14,268,893	81,582,771
9	甲 6	当初算定 76,900,291	64,388,168	12,512,123	0.837	12,443,059	予算 1,000,000	13,443,059	85,347,025

基 金

(6) 基金に関する調

(単位 千円)

基金名	4年度末現在高	5年度末現在高	6年度末現在高	7年度末現在高	8年度末現在高
1. 金 沢 市 財 政 調 整 基 金	6,708,594	6,879,198	6,012,213	4,066,590	2,612,297
2. 減 債 基 金	8,291,520	7,638,520	6,988,520	6,377,520	5,727,520
3. 金 沢 市 ま ち づ くり 事 業 基 金	5,648,213	5,697,734	5,882,896	6,173,888	6,155,781
4. 金 沢 市 電 気 事 業 記 念 基 金	1,164,466	1,164,465	1,164,465	1,184,994	1,184,994
5. 金 沢 市 民 共 済 生 活 協 同 組 合 貸 付 引 当 基 金	83,699	89,164	92,779	100,700	102,058
6. 金 沢 市 青 少 年 健 全 育 成 事 業 基 金	406,815	420,315	421,315	423,415	423,545
7. 中 外 柴 田 美 術 工 芸 振 興 基 金	10,927	10,927	10,927	10,927	10,927
8. 金 沢 市 営 地 方 競 馬 事 業 益 金 積 立 基 金	798,189	811,226	822,998	829,079	831,717
9. 宮 村 英 語 教 育 基 金	10,000	10,000	10,000	10,000	10,000
10. 岡 文 化 賞 基 金	10,000	10,000	20,000	20,000	20,000
11. 豊 かな 心 を 育 て る 基 金	10,000	10,000	10,000	20,000	21,000
12. 廃 棄 物 処 理 施 設 整 備 積 立 基 金	1,616,973	516,973			
13. 金 沢 市 育 英 会 奨 学 基 金	165,816	165,816	165,816	165,816	167,516
14. 金 沢 市 保 健 衛 生 施 設 整 備 積 立 基 金	1,741,165	441,165			
15. 金 沢 市 の 技 と 芸 の 人 づ くり 基 金	831,001	931,825	932,716	933,491	936,591
16. 美 術 館 美 術 品 購 入 基 金					300,000
17. 金 沢 市 福 祉 活 動 育 成 基 金	1,286,060	1,789,440	1,837,425	1,849,296	1,904,559
18. 美 しい ま ち づ くり 市 民 運 動 推 進 基 金	20,000	20,000	21,200	21,200	21,200
19. 市 民 ス ポ ー ツ 振 興 基 金	180,000	180,000	180,000	180,000	180,000
20. 市 民 防 災 活 動 推 進 基 金		12,000	12,000	12,000	12,000
21. 公 共 施 設 整 備 積 立 基 金			500,000	1,005,395	1,511,417
22. 公 共 下 水 道 事 業 減 債 基 金	1,660,000	1,620,579	1,579,217	1,535,819	1,476,316
合 計	30,643,438	28,419,347	26,664,487	24,920,130	23,609,438

金沢市財政調整基金

(単位 千円)

区 分	新規積立	利子積立	計	とりぐずし額	累 計	翌年度純繰越
63年度決算	434,000	155,863	589,863	—	4,243,177	1,218,071
元 〃	610,000	158,310	768,310	—	5,011,487	1,223,794
2 〃	519,000	285,582	804,582	—	5,816,069	1,333,018
3 〃	—	641,045	641,045	—	6,457,114	1,261,142
4 〃	—	251,480	251,480	—	6,708,594	1,064,304
5 〃	—	170,604	170,604	—	6,879,198	1,330,386
6 〃	—	133,015	133,015	1,000,000	6,012,213	1,129,500
7 〃	—	54,377	54,377	2,000,000	4,066,590	944,681
8 〃	—	345,707	345,707	1,800,000	2,612,297	1,457,672
9年度予算	—	8,346	8,346	—	2,620,643	—

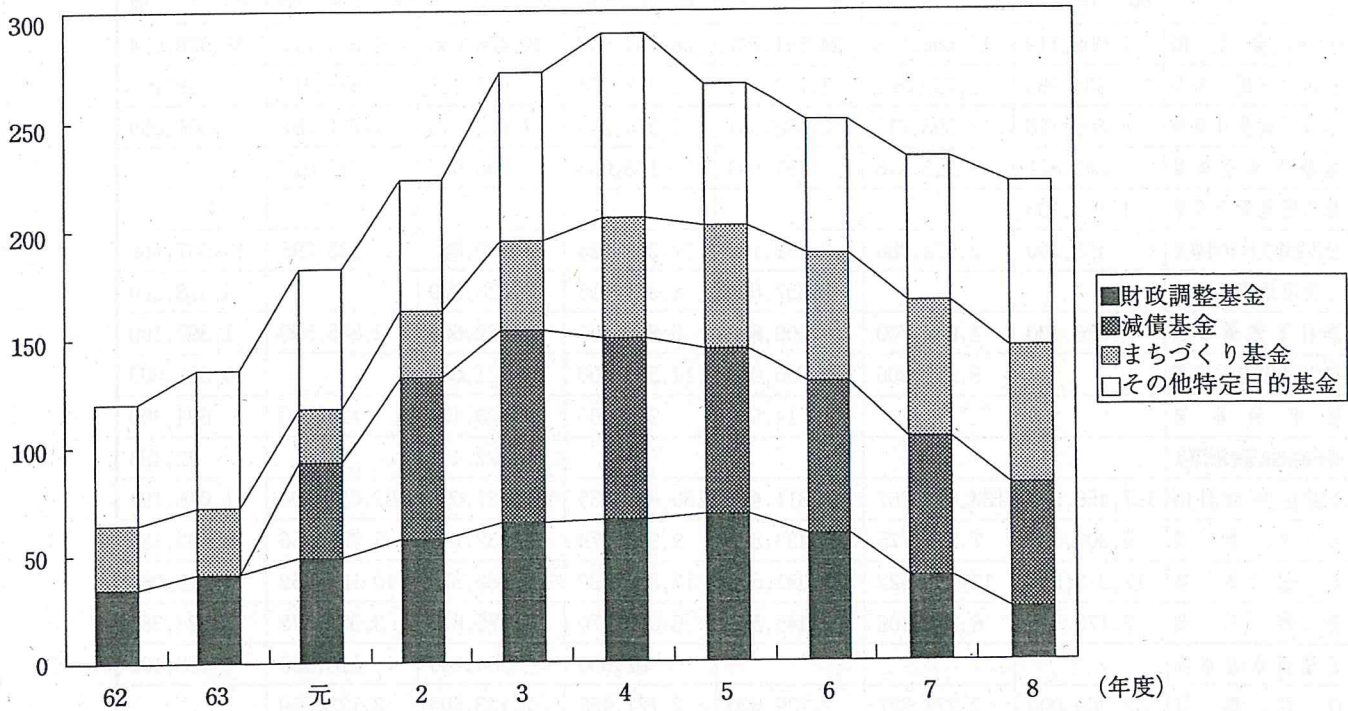
金沢市まちづくり事業基金

(単位 千円)

区 分	新規積立	利子積立	計	とりぐずし額	累 計	交付税算入額
63年度決算	50,000	5,086	55,086	20,000	2,922,470	—
元 〃	135,849	3,476	139,325	500,000	2,561,795	—
2 〃	312,728	75,718	388,446	—	2,950,241	—
3 〃	1,330,150	94,780	1,424,930	115,700	4,259,471	1,317,987
4 〃	1,310,000	162,842	1,472,842	84,100	5,648,213	1,317,975
5 〃	—	49,521	49,521	—	5,697,734	—
6 〃	—	185,162	185,162	—	5,882,896	—
7 〃	251,500	39,492	290,992	—	6,173,888	—
8 〃	—	36,893	36,893	55,000	6,155,781	—
9年度予算	—	3,988	3,988	—	6,159,769	—

基金残高の推移

(単位 億円)



(7) 地方債現在高調 (その1)

(単位 千円)

区 分	平成4年度末	平成5年度末	平成6年度末	平成7年度末	平成8年度末	左の借入先別内訳	
	現在高	現在高	現在高	現在高	現在高	政府資金	その他
1. 一般会計債	80,819,487	96,512,978	110,224,180	129,950,093	150,007,160	83,156,279	66,850,881
(1) 総務	1,109,840	1,182,923	1,198,238	6,029,889	7,350,424	1,393,564	5,956,860
(2) 民生	836,862	1,273,465	1,234,977	1,149,126	1,333,383	330,350	1,003,033
(3) 衛生	9,696,673	14,955,979	16,102,024	15,925,056	14,990,376	14,154,367	836,009
(4) 農林	5,843,955	6,638,262	7,698,488	9,324,392	11,585,956	2,699,412	8,886,544
(5) 商工	432,074	1,760,528	1,801,483	2,151,637	2,600,131		2,600,131
(6) 土木	19,391,366	26,417,565	35,248,823	44,318,878	56,905,545	21,308,125	35,597,420
(7) 公営住宅	3,244,932	2,957,860	2,652,465	2,387,141	2,056,613	1,483,574	573,039
(8) 消防	313,262	337,936	500,170	738,834	1,074,542	184,680	889,862
(9) 教育	32,666,937	36,593,153	38,241,600	37,928,139	37,014,992	27,245,473	9,769,519
(10) 災害復旧	450,943	436,329	403,473	365,946	405,434	405,434	
(11) 特定資金業 公共事業	6,632,643	3,760,901					
(12) 住民税等 減税補てん			4,605,900	8,859,900	13,951,300	13,951,300	
(13) 転貸	200,000	198,077	536,539	771,155	738,464		738,464

市 債

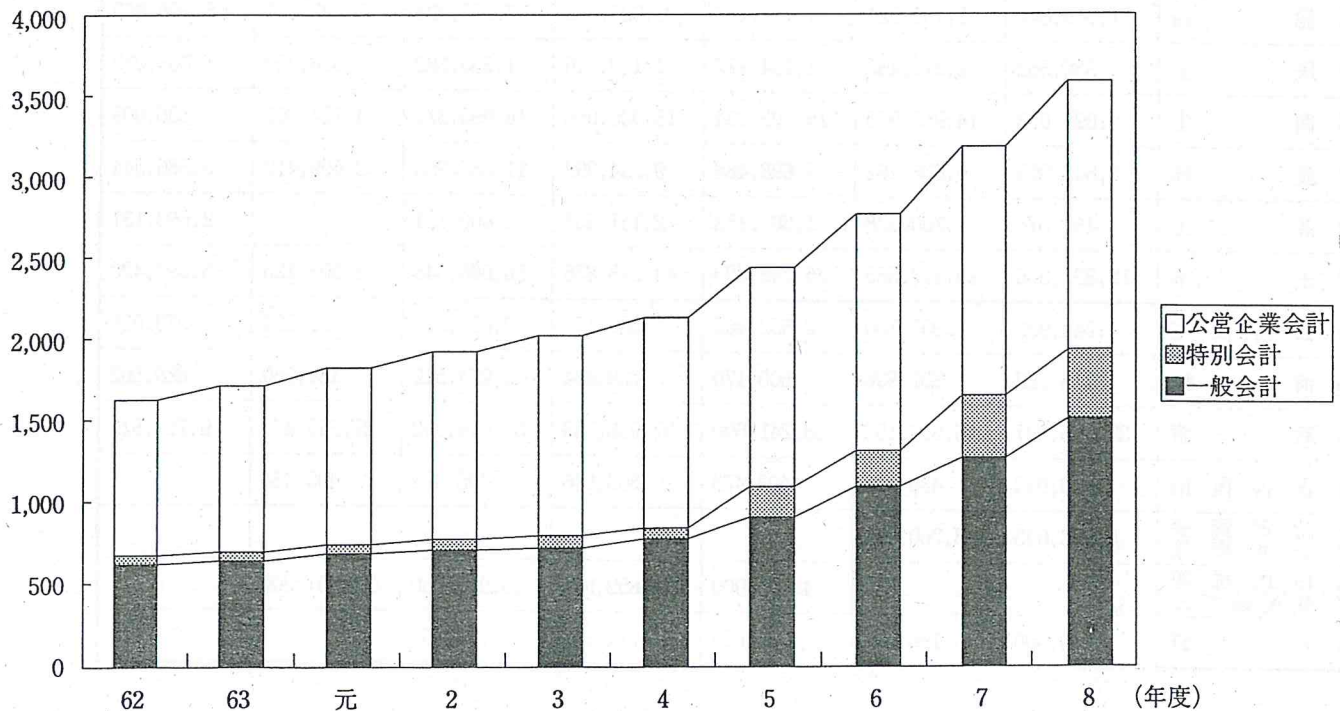
地方債現在高調（その2）

（単位 千円）

区 分	平成4年度末 現 在 高	平成5年度末 現 在 高	平成6年度末 現 在 高	平成7年度末 現 在 高	平成8年度末 現 在 高	左の借入先別内訳	
						政府資金	そ の 他
2. 特別会計債	7,052,112	17,606,118	24,591,737	38,134,667	40,476,035	6,555,111	33,920,924
(1) 市街地再開発事業	934,988	1,759,299	1,720,715	8,418,564	605,017	565,917	39,100
(2) 土地区画整理事業	3,689,728	2,895,717	2,482,361	2,824,343	4,672,440	2,771,382	1,901,058
(3) 地域下水道事業	243,871	218,516	191,604	163,035	95,017	95,017	
(4) 都市開発資金事業	1,152,125						
(5) 公共用地先行取得事業	495,300	2,772,086	3,838,157	7,201,825	14,720,863	133,295	14,587,568
(6) 工業団地造成事業			3,857,600	4,341,000	4,828,200		4,828,200
(7) 農村下水道事業	536,100	1,682,700	2,400,800	3,366,500	4,272,600	2,875,500	1,397,100
(8) 住宅団地建設事業		8,277,800	10,086,000	11,523,500	10,521,000		10,521,000
(9) 駐 車 場 事 業			14,500	295,900	738,400	114,000	624,400
(10) 母子寡婦福祉資金貸付事業					22,498		22,498
3. 公営企業会計債	127,458,328	133,091,367	142,811,413	150,637,435	163,737,698	102,651,504	61,086,194
(1) ガ ス 事 業	6,309,625	7,370,775	8,433,830	9,925,779	11,832,144	5,298,956	6,533,188
(2) 水 道 事 業	17,213,566	17,193,822	17,091,506	17,298,922	17,880,315	10,165,252	7,715,063
(3) 発 電 事 業	7,170,317	6,829,408	6,445,565	6,093,770	5,775,875	3,051,525	2,724,350
(4) 工業用水道事業				97,500	304,400	116,300	188,100
(5) 病 院 事 業	2,300,000	2,279,227	2,229,820	2,177,955	2,123,509	2,123,509	
(6) 市 場 事 業	3,625,754	3,469,047	3,468,363	3,244,397	3,115,778	1,760,985	1,354,793
(7) 下 水 道 事 業	90,775,233	95,887,418	105,082,924	111,742,077	122,651,121	80,080,421	42,570,700
(8) 花き市場事業	63,833	61,670	59,405	57,035	54,556	54,556	
合 計	215,329,927	247,210,463	277,627,330	318,722,195	354,220,893	192,362,894	161,857,999

市債残高の推移

（単位 億円）



債務負担行為

(8) 債務負担行為調

(単位 千円)

事 項	限 度 額	7 年 度 末 ま での 支 出 額	8 年 度 支 出 額	9 年 度 以 降 支 出 予 定 額	左 の 財 源 内 訳	
					特 定 財 源	一 般 財 源
一 般 会 計						
衛 生 費	854,600		574,020	198,657		198,657
土 木 費	10,053,174	1,881,354	3,462,554	3,991,424	3,193,805	797,619
教 育 費	4,275,790		1,501,195	1,835,652	1,364,020	471,632
そ の 他	9,841,077	3,408,598	1,891,076	6,284,823	5,170,327	1,114,496
計	25,024,641	5,289,952	7,428,845	12,310,556	9,728,152	2,582,404
市街地再開発事業費 特 別 会 計	1,500,000			1,500,000	15,307	1,484,693
土地区画整理事業費 特 別 会 計	14,240,700		922,000	13,318,700	9,229,245	4,089,455
合 計	40,765,341	5,289,952	8,350,845	27,129,256	18,972,704	8,156,552

(注) 貸付補償、損失補償、債務保証にかかる債務負担行為は含まない。また、限度額欄には、支払利息、委託事務費相当額は含まない。

(9) 類似都市との決算比較

ア. 歳入構成比の状況

(単位 %)

区 分	4 年 度		5 年 度		6 年 度		7 年 度		8 年 度	
	金 沢 市	類 似 都 市	金 沢 市	類 似 都 市	金 沢 市	類 似 都 市	金 沢 市	類 似 都 市	金 沢 市	類 似 都 市
1. 市 税	50.2	47.8	43.5	40.9	41.1	43.2	43.2	43.3	41.1	
2. 地 方 譲 与 税	2.3	2.1	2.2	2.1	2.1	2.2	2.1	2.1	2.0	
3. 利 子 割 交 付 金	1.2	1.1	1.2	1.1	1.6	1.5	1.2	1.1	0.6	
4. ゴルフ場利用税交付金	0.1	0.0	0.0	0.0	0.0	0.0	0.0	0.0	0.1	
5. 特別地方消費税交付金	0.1	0.0	0.1	0.1	0.1	0.1	0.1	0.1	0.1	
6. 自動車取得税交付金	0.8	0.7	0.6	0.5	0.7	0.6	0.7	0.6	0.7	
7. 国有提供施設等所在市助成交付金	0.0	0.1	0.0	0.2	0.0	0.1	0.0	0.1	0.0	
8. 地 方 交 付 税	6.0	6.5	5.0	8.2	6.0	7.0	6.4	7.3	7.4	
小 計	60.7	58.3	52.6	53.1	51.6	54.7	53.7	54.6	52.0	
9. 交通安全対策特別交付金	0.1	0.1	0.1	0.1	0.1	0.1	0.1	0.1	0.1	
10. 分担金及び負担金	1.7	1.2	1.5	0.9	1.6	1.2	1.7	1.3	1.5	
11. 使 用 料	1.6	1.8	1.5	1.8	1.6	1.9	1.6	1.8	1.5	
12. 手 数 料	0.6	0.6	0.6	0.5	0.7	0.6	0.8	0.7	0.8	
13. 国 庫 支 出 金	9.1	11.0	10.6	11.3	9.9	10.8	8.0	10.7	8.7	
14. 都 道 府 県 支 出 金	3.3	2.9	3.0	2.8	2.7	3.2	2.9	3.3	1.9	
15. 財 産 収 入	1.6	1.5	1.0	1.1	1.4	1.2	0.9	0.8	0.7	
16. 寄 附 金	0.1	0.1	0.1	0.1	0.1	0.1	0.1	0.1	0.1	
17. 繰 入 金	1.1	2.6	2.3	3.3	1.6	3.2	1.5	4.2	1.7	
18. 繰 越 金	2.5	2.7	2.8	2.5	4.4	3.0	2.2	2.4	1.9	
19. 諸 収 入	9.8	6.6	9.6	8.4	10.5	6.9	10.5	6.8	10.1	
20. 地 方 債	7.8	10.6	14.3	14.1	13.8	13.1	16.0	13.2	19.0	
合 計	100.0	100.0	100.0	100.0	100.0	100.0	100.0	100.0	100.0	

(注) 類似都市：自治省設定の都市類型 VI-5

類似都市比較

イ. 目的別歳出構成比の状況

(単位 %)

区分	4年度		5年度		6年度		7年度		8年度	
	金沢市	類似都市	金沢市	類似都市	金沢市	類似都市	金沢市	類似都市	金沢市	類似都市
1. 議会費	0.6	0.6	0.5	0.6	0.5	0.6	0.5	0.5	0.5	
2. 総務費	8.7	11.9	8.2	13.5	6.8	10.2	10.9	10.5	8.9	
3. 民生費	16.2	19.0	15.2	19.0	14.9	20.0	15.9	20.5	16.5	
4. 衛生費	10.7	11.7	12.2	10.2	10.9	11.3	7.0	10.5	6.8	
5. 労働費	0.7	0.6	0.6	0.8	0.5	0.5	0.6	0.4	0.6	
6. 農林水産業費	2.9	2.6	2.9	2.8	3.5	2.8	3.6	2.8	3.8	
7. 商工費	10.3	4.1	11.3	5.5	11.1	5.0	11.4	5.1	10.2	
8. 土木費	27.6	24.7	24.6	23.5	28.1	24.4	29.6	24.8	31.8	
9. 消防費	2.7	3.1	2.4	2.8	2.5	3.1	2.7	3.1	2.8	
10. 教育費	12.4	13.6	13.8	12.9	11.8	12.8	11.1	12.0	10.1	
11. 災害復旧費	0.2	0.2	0.1	0.8	0.0	0.3	0.1	0.2	0.3	
12. 公債費	7.0	7.8	8.2	7.5	9.0	8.9	6.2	9.4	7.3	
13. 諸支出金	0.0	0.1	0.0	0.1	0.4	0.1	0.4	0.2	0.4	
14. 前年度繰上充用金	-	-	-	-	-	-	-	-	-	
合計	100.0	100.0	100.0	100.0	100.0	100.0	100.0	100.0	100.0	

(注) 類似都市：自治省設定の都市類型 VI-5

ウ. 性質別歳出構成比の状況

(単位 %)

区分	4年度		5年度		6年度		7年度		8年度	
	金沢市	類似都市	金沢市	類似都市	金沢市	類似都市	金沢市	類似都市	金沢市	類似都市
1. 人件費 (a)	16.2	20.5	14.9	18.5	14.7	20.3	15.3	19.9	14.4	
2. 扶助費	9.5	11.6	8.7	11.6	8.5	12.4	9.0	12.6	8.9	
3. 公債費	7.0	7.8	8.2	7.6	9.0	8.9	6.3	9.4	7.3	
小計	32.7	39.9	31.8	37.7	32.2	41.6	30.6	41.9	30.6	
4. 物件費	8.5	8.7	8.2	8.3	8.6	8.9	9.2	9.1	9.0	
5. 維持補修費	1.3	1.4	1.3	1.5	1.3	1.3	1.2	1.2	1.3	
6. 補助費等	8.6	5.0	7.3	4.2	7.7	5.6	8.5	5.9	8.3	
7. 積立金	0.7	4.2	0.5	3.2	0.4	2.6	0.3	1.6	0.7	
8. 投資及び出資金・貸付金	9.0	6.0	9.2	7.6	10.0	6.5	10.1	6.4	8.8	
9. 繰出金	3.5	5.7	2.6	5.8	3.6	6.2	5.7	7.0	3.9	
10. 前年度繰上充用金	-	-	-	-	-	-	-	-	-	
11. 投資的経費	35.7	29.1	39.1	31.7	36.2	27.3	34.4	26.9	37.4	
うち人件費 (b)	0.7	0.6	0.6	0.5	0.5	0.5	0.5	0.6	0.5	
(1) 普通建設事業費	35.4	28.8	39.0	30.9	36.2	26.9	34.3	26.7	37.1	
補助単独	11.2	8.8	12.4	8.2	7.0	7.6	7.8	7.6	8.1	
(2) 災害復旧事業費	0.3	0.2	0.1	0.8	0.0	0.4	0.1	0.2	0.3	
(3) 失業対策事業費	0.0	0.1	-	-	-	-	-	-	-	
合計	100.0	100.0	100.0	100.0	100.0	100.0	100.0	100.0	100.0	
うち人件費 (a) + (b)	16.9	21.1	15.5	19.0	15.2	20.8	15.8	20.5	14.9	
実質収支比率	1.4	3.3	1.3	3.1	1.2	2.7	0.6	2.4	1.3	
経常収支比率	59.9	72.3	61.5	73.1	65.3	80.5	66.5	79.8	68.4	
公債費比率	9.8	12.1	10.0	12.6	10.8	13.8	10.7	13.8	11.5	
財力指数 (3か年平均)	0.89	0.88	0.90	0.81	0.87	0.84	0.86	0.84	0.85	

(注) 類似都市：自治省設定の都市類型 VI-5

類似都市比較

エ. 類似都市8年度普通会計決算(その1)

(金額単位 百万円)

区 分	金 沢	秋 田	郡 山	宇都宮	浦 和	大 宮	市 川	船 橋	松 戸	八王子	
人 口 (人)	436,249	309,282	323,393	434,770	460,494	435,463	428,418	537,703	454,715	492,473	
歳 入 総 額	193,021	103,322	110,155	145,590	136,023	138,623	109,474	139,021	108,640	178,675	
歳 出 総 額	188,774	101,909	106,253	142,903	130,120	134,828	106,477	137,149	106,048	177,506	
歳入歳出差引額	4,247	1,413	3,902	2,687	5,903	3,795	2,997	1,872	2,592	1,169	
翌年度繰越財源	3,000	227	1,083	1,267	1,899	271	372	1,207	350	46	
実質収支額	1,247	1,186	2,819	1,420	4,004	3,524	2,625	665	2,242	1,123	
単年度収支額	681	130	700	△ 704	121	573	△ 259	△ 18	△ 450	△ 805	
積立金	346	15	1,841	43	1,573	26	29	100	76	1,400	
繰上償還金		27	1,900					46	3	511	
積立金とりくずし額	1,800		2,400			1,143	1,300	3,136	1,400		
実質単年度収支額	△ 773	172	2,041	△ 661	1,694	△ 544	△ 1,530	△ 3,008	△ 1,771	1,106	
基準財政需要額	74,540	46,135	50,816	61,515	57,310	54,573	51,120	61,213	56,914	63,269	
基準財政収入額	61,486	35,134	37,799	63,839	60,647	62,447	56,699	72,858	55,954	70,083	
標準財政規模	94,637	57,486	62,992	84,681	80,536	82,921	75,294	96,790	75,209	93,095	
財政力指数(3年平均)	0.845	0.749	0.749	1.083	1.095	1.175	1.139	1.211	1.013	1.108	
実質収支比率	1.3	2.1	4.5	1.7	5.0	4.3	3.5	0.7	3.0	1.2	
公債費比率(単年度)	11.5	15.5	12.2	11.0	8.9	17.1	11.0	9.2	15.8	14.5	
起債制限比率(3年平均)	7.0	11.4	8.4	9.1	6.0	12.6	8.9	7.4	11.9	11.5	
地方債現在高	169,812	113,739	92,379	111,133	88,545	134,280	92,130	98,670	143,604	177,378	
債務負担行為額	27,129	4,881	23,958	21,022	12,096	32,311	28,616	18,259	16,383	100,685	
基金現在高	15,977	14,535	12,730	21,282	19,624	15,716	12,902	9,294	4,931	13,766	
内 訳	財政調整基金	2,612	2,173	5,154	7,501	6,602	3,592	5,445	4,564	3,849	6,583
	減債基金	5,727	5,854	1,561	4,695	3,333		799	210	725	
	その他特定基金	7,638	6,508	6,015	9,086	9,689	12,124	6,658	4,520	357	7,183
経常収支比率	68.4	80.7	74.0	76.3	77.7	81.4	88.5	90.3	93.7	92.4	
減税補てん償を經常一般財源等に加えた経常収支比率	64.9	76.9	70.6	71.9	72.1	76.2	80.9	82.8	85.6	85.7	

(注) 類似都市：中核市・地方交付税種地甲-6、7・自治省設定の都市類型VI-5

類似都市8年度普通会計決算(その2)

(金額単位 百万円)

区 分	横 須 賀	藤 沢	相 模 原	平 塚	新 潟	富 山	福 井	岐 阜	静 岡	浜 松	
人 口 (人)	433,942	370,365	576,157	253,689	483,504	321,503	270,756	402,587	470,983	557,659	
歳 入 総 額	138,643	123,216	165,746	80,582	189,187	126,373	87,447	152,124	178,675	184,779	
歳 出 総 額	132,791	117,575	161,521	77,727	186,744	124,084	86,819	146,754	172,151	178,480	
歳入歳出差引額	5,852	5,641	4,225	2,855	2,443	2,289	628	5,370	6,524	6,299	
翌年度繰越財源	598	897	1,108	228	1,538	458	564	159	3,883	1,186	
実質収支額	5,254	4,744	3,117	2,627	905	1,831	64	5,211	2,641	5,113	
単年度収支額	209	△ 786	422	△ 551	△ 181	670	△ 60	△ 151	△ 527	△ 104	
積立金		45	86	1,123	14	50	17	2,034	238	1,200	
繰上償還金	2,225	500				976		15	2,895	937	
積立金とりくずし額		500	4,000				1,650		650		
実質単年度収支額	2,434	△ 741	△ 3,492	572	△ 167	1,696	△ 1,693	1,898	1,956	2,033	
基準財政需要額	59,521	47,840	69,092	32,095	78,235	51,391	37,457	61,851	73,428	85,135	
基準財政収入額	54,964	58,517	77,808	35,408	66,863	46,425	35,443	56,019	67,483	82,879	
標準財政規模	77,466	77,714	103,323	46,998	99,922	66,537	48,987	80,074	95,463	112,093	
財政力指数(3年平均)	0.915	1.262	1.140	1.125	0.862	0.921	0.929	0.931	0.942	0.995	
実質収支比率	6.8	6.1	3.0	5.6	0.9	2.8	0.1	6.5	2.8	4.6	
公債費比率(単年度)	17.6	10.4	14.1	13.9	13.7	12.6	14.3	14.5	14.5	15.6	
起債制限比率(3年平均)	14.8	7.6	10.8	12.2	11.1	10.3	11.1	11.4	12.0	13.9	
地方債現在高	165,231	87,833	162,639	59,235	165,973	114,328	67,093	144,418	187,677	206,248	
債務負担行為額	10,876	8,981	6,450	5,409	8,999	9,335	25,781	65,328	13,637	27,135	
基金現在高	19,037	20,990	11,741	9,899	44,442	14,447	4,767	25,178	26,582	16,728	
内 訳	財政調整基金		9,573	8,478	3,452	11,000	6,252	937	8,931	6,738	6,399
	減債基金	6,122				9,862	1,551	326	2,597	4,512	130
	その他特定基金	12,915	11,417	3,263	6,447	23,580	6,644	3,504	13,650	15,332	10,199
経常収支比率	92.6	82.7	83.4	85.3	78.6	79.1	87.1	84.2	70.9	80.1	
減税補てん償を經常一般財源等に加えた経常収支比率	85.8	78.1	77.1	79.5	74.6	74.8	82.1	79.6	67.3	75.6	

(注) 類似都市：中核市・地方交付税種地甲-6、7・自治省設定の都市類型VI-5

類似都市比較

類似都市 8 年度普通会計決算 (その 3)

(金額単位 百万円)

区 分	豊 田	堺	東大阪	姫 路	尼 崎	明 石	和歌山	岡 山	福 山	高 松	
人 口 (人)	335,172	790,519	497,204	469,755	474,383	287,607	397,452	608,414	376,079	329,994	
歳 入 総 額	129,030	251,544	167,170	170,607	225,347	106,137	142,066	237,841	127,515	124,858	
歳 出 総 額	124,115	247,183	164,600	163,536	216,166	101,267	139,334	228,992	125,868	121,455	
歳入歳出差引額	4,915	4,361	2,570	7,071	9,181	4,870	2,732	8,849	1,647	3,403	
翌年度繰越財源	928	2,085	421	2,454	9,180	4,825	1,413	5,633	1,423	1,685	
実質収支額	3,987	2,276	2,149	4,617	1	45	1,319	3,216	224	1,718	
単年度収支額	370	△ 41	1,237	3,626	△ 31	△ 7	336	597	△ 23	138	
積立金	3,100	1,219	2,952	100	124	95	558	96	519	52	
繰上償還金	602		67	776			48			310	
積立金とりくずし額	2,000	2,857				1,500	1,893	2,500	200	3,500	
実質単年度収支額	2,072	△ 1,679	4,256	4,502	93	△ 1,412	△ 951	△ 1,807	296	△ 3,000	
基準財政需要額	41,969	113,025	72,210	71,358	70,998	36,970	56,039	102,080	54,203	48,264	
基準財政収入額	62,085	107,163	66,890	71,152	62,294	28,629	51,906	82,233	52,250	48,677	
標準財政規模	82,438	148,000	94,196	94,592	91,405	46,267	73,081	128,862	71,116	64,586	
財政力指数(3年平均)	1.480	0.977	0.951	1.019	0.913	0.795	0.925	0.813	0.987	1.016	
実質収支比率	4.8	1.5	2.3	4.9	0.0	0.1	1.8	2.5	0.3	2.7	
公債費比率(単年度)	7.0	13.0	13.8	15.4	10.9	10.1	16.8	16.2	15.6	13.1	
起債制限比率(3年平均)	5.2	10.7	12.1	14.1	9.0	6.7	14.7	12.2	12.3	11.0	
地方債現在高	79,522	227,782	137,639	159,900	168,038	81,731	145,044	248,621	143,702	102,409	
債務負担行為額	7,627	72,324	48,954	25,390	33,015	24,729	9,174	85,648	11,334	3,491	
基金現在高	26,688	44,108	25,914	26,616	5,860	17,545	5,002	31,977	14,192	30,574	
内 訳	財政調整基金	12,100	8,800	6,590	7,825	685	9,555	701	11,307	3,835	7,783
	減債基金		4,700	1,325	1,410	1,000	4,117	1,530	7,194	4,600	4,701
	その他特定基金	14,588	30,608	17,999	17,381	4,175	3,873	2,771	13,476	5,757	18,090
経常収支比率	59.2	98.5	98.9	75.0	96.5	84.5	93.5	82.9	82.4	82.3	
減税補てん償を經常一般財源等に加えた経常収支比率	56.1	92.8	93.6	71.4	92.2	79.7	88.8	78.8	78.4	77.9	

(注) 類似都市：中核市・地方交付税種地甲-6、7・自治省設定の都市類型VI-5

類似都市 8 年度普通会計決算 (その 4)

(金額単位 百万円)

区 分	松 山	高 知	長 崎	熊 本	大 分	宮 崎	鹿 児 島	那 覇	平 均	
人 口 (人)	464,503	321,874	433,268	638,190	427,325	300,338	540,668	299,985	432,811	
歳 入 総 額	138,584	118,299	204,531	229,773	146,258	97,518	191,414	102,072	149,997	
歳 出 総 額	131,138	116,505	202,564	226,931	142,868	95,775	185,889	99,931	146,072	
歳入歳出差引額	7,446	1,794	1,967	2,842	3,390	1,743	5,525	2,141	3,925	
翌年度繰越財源	5,393	1,369	661	1,930	1,620	1,112	2,522	1,026	1,737	
実質収支額	2,053	425	1,306	912	1,770	631	3,003	1,115	2,188	
単年度収支額	△ 212	△ 117	1,017	△ 149	94	489	△ 557	334	158	
積立金	5,500	13	284	358	56	7	54	1,270	700	
繰上償還金	214		4,529	71	957	543	2,497		543	
積立金とりくずし額	5,800		650	2,000	570			1,169	1,122	
実質単年度収支額	△ 298	△ 104	5,180	△ 1,720	537	1,039	1,994	435	279	
基準財政需要額	63,593	52,291	65,833	102,867	56,561	43,268	83,370	42,278	61,859	
基準財政収入額	51,057	35,451	42,921	68,206	54,895	30,648	54,819	26,918	56,762	
標準財政規模	80,115	63,811	79,789	125,102	74,360	53,007	101,237	51,006	82,505	
財政力指数(3年平均)	0.787	0.684	0.648	0.673	0.948	0.697	0.675	0.642	0.943	
実質収支比率	2.6	0.7	1.6	0.7	2.4	1.2	3.0	2.2	2.7	
公債費比率(単年度)	10.5	17.8	17.7	21.9	14.1	16.7	13.7	16.6	13.9	
起債制限比率(3年平均)	6.3	13.8	13.1	15.3	10.4	12.0	9.1	13.3	10.8	
地方債現在高	105,630	140,070	184,890	294,125	144,624	102,603	178,944	110,336	140,473	
債務負担行為額	5,786	1,325	10,304	38,721	12,646	2,617	3,744	29,383	23,513	
基金現在高	26,764	11,733	28,114	5,239	21,914	16,431	55,602	10,407	19,454	
内 訳	財政調整基金	9,950	1,882	3,615	2,871	7,545	1,270	8,852	1,338	5,693
	減債基金	2,840	4,239	13,356	635	4,765	5,420	12,880	1,007	3,256
	その他特定基金	13,974	5,612	11,143	1,733	9,604	9,741	33,870	8,062	10,505
経常収支比率	71.3	81.3	87.7	89.3	82.2	75.6	76.4	94.7	83.1	
減税補てん償を經常一般財源等に加えた経常収支比率	67.9	77.8	83.8	85.2	77.8	72.1	73.0	91.1	78.4	

(注) 類似都市：中核市・地方交付税種地甲-6、7・自治省設定の都市類型VI-5

類似都市比較

オ. 県庁所在都市財政状況総合比較表

平成7年度(1995年度)決算 46県庁所在都市の財政12指標総合ランキング(東京都を除く)

地域	財政指標	都市人口 (平成8年3月末現在)	① 財政力指数	② 住民1人 当税額	③ 自主財源 比率	④ 実収支 比率	⑤ 経常収支 比率	⑥ 義務的経費 比率	⑦ 人件費 比率	⑧ 公債費 比率	⑨ 金融収支 比率	⑩ 積立金/標準 財政規模	⑪ 投資的経費 比率	⑫ 普通建設費 率/事業92	総合ランキング						
															平成7 (95)年度	6 (94)年度	5 (93)年度	4 (92)年度	3 (91)年度	2 (90)年度	元 (89)年度
北海道・東北	札幌市	1,750,627	41	26	31	43	21	13	⑧	⑧	44	32	34	22	34	32	37	37	34	34	34
	青森市	295,515	46	44	43	37	34	40	19	36	23	31	42	40	45	43	43	43	44	42	40
	盛岡市	281,712	32	27	39	26	20	⑨	12	22	16	36	②	③	15	22	15	32	27	22	23
	仙台市	946,652	20	13	24	45	19	21	⑩	41	21	⑥	19	37	24	19	12	12	15	⑧	⑨
	秋田市	307,479	34	37	37	18	15	36	34	26	32	25	35	14	38	31	36	37	38	40	44
	山形市	248,597	31	28	33	③	16	⑩	18	33	35	45	12	44	31	27	33	16	35	31	33
	福島市	283,452	33	35	27	①	13	23	32	31	14	28	27	42	29	22	⑩	⑨	⑩	18	30
関東	水戸市	243,410	⑩	⑧	⑥	20	17	31	37	35	13	35	20	35	21	26	28	30	17	13	④
	宇都宮市	432,217	③	17	③	12	⑨	12	33	⑤	15	30	⑧	12	③	⑥	⑤	④	③	②	⑦
	前橋市	283,650	19	24	⑩	⑥	22	⑧	17	⑥	⑨	29	④	17	④	⑩	⑤	⑥	④	④	②
	浦和市	451,655	①	②	①	⑤	⑤	⑦	38	①	24	23	21	29	②	①	③	①	①	①	①
	千葉市	843,543	②	⑤	12	16	38	19	20	20	⑩	41	⑩	23	⑨	⑤	13	22	⑦	⑤	③
	横浜市	3,281,270	⑧	①	15	42	37	⑥	⑤	23	40	40	13	34	20	14	11	⑩	13	⑨	12
北陸・甲信越	新潟市	481,353	21	22	⑤	27	11	18	23	15	17	④	40	⑩	⑧	⑧	⑨	29	33	33	29
	富山市	321,077	16	19	17	19	14	14	24	⑩	38	26	11	⑨	⑩	29	18	24	⑨	20	19
	金沢市	434,865	22	12	18	34	①	③	⑦	④	33	33	⑨	18	⑤	③	②	⑧	⑧	⑦	⑤
	福井市	251,128	18	16	⑦	40	33	29	35	14	⑦	38	38	36	32	30	34	26	16	21	15
	甲府市	195,438	17	18	13	24	23	30	27	28	19	22	36	43	27	11	20	11	28	29	27
	長野市	354,827	24	21	32	17	②	②	②	13	25	⑤	①	①	①	②	①	②	⑤	②	⑤
東海	岐阜市	402,807	12	14	11	②	32	24	43	21	12	15	15	21	11	13	21	14	20	16	24
	静岡市	471,261	11	11	④	⑧	④	35	41	19	⑧	21	29	46	13	⑦	⑦	⑤	11	⑩	13
	名古屋市	2,083,627	⑨	④	19	41	31	11	13	⑦	36	42	30	19	18	20	22	17	21	24	25
	津市	160,018	⑤	⑩	②	④	39	46	46	12	⑤	⑨	45	45	22	25	31	28	18	22	26
近畿	大津市	275,760	13	⑨	16	33	30	28	30	34	28	39	23	24	30	33	26	35	24	26	16
	奈良市	359,604	⑥	③	25	21	45	39	39	45	42	44	18	②	36	39	35	32	14	17	⑨
	和歌山市	398,801	14	29	14	23	42	43	44	37	43	43	43	39	44	42	41	42	43	43	42
	京都市	1,390,305	36	⑦	34	35	44	38	26	38	30	17	46	41	42	40	39	39	36	39	43
	大阪市	2,481,923	⑦	23	⑨	44	41	15	16	17	④	⑧	32	26	14	15	19	13	12	14	13
	神戸市	1,439,399	26	31	46	46	46	①	①	46	34	⑩	⑥	⑧	28	36	25	25	21	30	31
中国	鳥取市	144,724	38	40	35	25	⑥	④	④	24	46	③	28	⑦	17	16	24	31	18	23	21
	松江市	144,156	42	30	28	29	26	17	⑨	29	45	12	44	31	37	37	32	36	31	37	35
	岡山市	604,262	25	25	22	15	18	32	36	27	26	14	25	20	25	28	27	23	27	15	23
	広島市	1,087,854	27	⑥	26	38	35	16	⑥	42	37	37	22	32	35	35	30	27	26	19	17
	山口市	253,401	28	32	30	11	27	20	25	25	29	20	26	15	26	24	29	34	39	35	36
四国	徳島市	262,563	23	34	20	32	36	42	45	18	22	⑦	41	28	40	38	40	41	41	38	37
	高松市	330,337	④	20	⑧	13	25	33	40	⑨	③	②	24	27	⑥	⑨	⑧	⑦	②	11	11
	松山市	461,823	29	43	23	⑩	③	25	22	②	①	18	31	38	16	④	④	③	⑥	⑥	⑧
	高知市	320,205	39	38	40	31	24	44	21	43	⑥	34	37	25	41	41	44	44	42	43	41
九州・沖縄	福岡市	1,013,407	30	15	29	28	28	⑤	③	40	39	24	14	13	22	17	15	19	25	25	27
	佐賀市	166,128	35	33	38	⑨	⑦	22	28	③	18	19	⑦	11	12	21	14	20	30	32	18
	長崎市	433,268	44	42	45	36	40	41	14	39	41	11	39	⑥	43	45	45	45	46	46	45
	熊本市	634,888	40	36	42	30	29	27	15	44	31	46	③	④	39	44	42	40	40	36	38
	大分市	423,824	15	39	21	14	12	26	31	16	11	13	⑤	⑤	⑥	12	17	18	29	28	32
	宮崎市	298,205	37	45	41	39	⑩	37	11	30	20	16	16	16	33	34	38	33	37	45	46
	鹿児島市	538,576	43	41	36	⑦	⑧	34	29	11	②	①	17	33	18	17	23	21	23	12	20
那覇市	300,770	45	46	44	22	43	45	42	32	27	27	33	30	46	46	46	43	45	41	39	

公営企業会計決算

(10) 公営企業特別会計決算

(単位 千円)

区 分		ガ ス 事 業		水 道 事 業		発 電 事 業		工 業 用 水 道 事 業	
		当該年度	累 計	当該年度	累 計	当該年度	累 計	当該年度	累 計
4 年 度	剰 余 金	541,533	608	△ 178,249	106,179	288,079	85		
	不 良 債 務								
	新 規 積 立 金	541,000				288,080			
	積立金とりくずし	229,001	1,677,600	686,000	360,000	264,900	782,820		
5 年 度	剰 余 金	353,491	99	138,295	237,474	228,469	75		
	不 良 債 務								
	新 規 積 立 金	354,000		7,000		228,480			
	積立金とりくずし	273,600	1,758,000	360,000	7,000	299,400	711,900		
6 年 度	剰 余 金	114,703	802	340,463	559,937	220,386	81		
	不 良 債 務								
	新 規 積 立 金	114,000		18,000		220,380			
	積立金とりくずし	441,000	1,431,000		25,000	260,000	672,280		
7 年 度	剰 余 金	98,831	633	△ 566,165	△ 6,228	329,550	51		
	不 良 債 務								
	新 規 積 立 金	99,000				329,580			
	積立金とりくずし	254,000	1,276,000	7,000	18,000	150,400	851,460		
8 年 度	剰 余 金	△ 177,065	0	△ 524,214	△ 530,442	253,672	23		
	不 良 債 務								
	新 規 積 立 金					253,700			
	積立金とりくずし	190,432	1,085,568	18,000	0	242,300	862,860		

(単位 千円)

区 分		病 院 事 業		中 央 卸 売 市 場 事 業		公 共 下 水 道 事 業		公 設 花 き 地 方 卸 売 市 場 事 業	
		当該年度	累 計	当該年度	累 計	当該年度	累 計	当該年度	累 計
4 年 度	剰 余 金	△ 153,609	△ 422,699	68,786	△ 385,545	241,421	114,161	1,577	△ 2,471
	不 良 債 務								
	新 規 積 立 金					316,053			
	積立金とりくずし						677,206		
5 年 度	剰 余 金	△ 111,447	△ 534,146	90,263	△ 295,282	△ 270,865	0	4,049	1,477
	不 良 債 務								
	新 規 積 立 金							100	
	積立金とりくずし					252,799	424,407		100
6 年 度	剰 余 金	△ 70,406	△ 604,552	78,124	△ 217,158	△ 127,303	0	2,003	3,280
	不 良 債 務								
	新 規 積 立 金							200	
	積立金とりくずし					139,374	285,033		300
7 年 度	剰 余 金	172,310	△ 432,242	49,150	△ 168,008	△ 606,192	△ 321,159	553	3,633
	不 良 債 務								
	新 規 積 立 金							200	
	積立金とりくずし					285,033	0	100	400
8 年 度	剰 余 金	181,917	△ 250,325	58,270	△ 109,738	563,843	103,326	△ 1,083	2,550
	不 良 債 務								
	新 規 積 立 金					139,358			
	積立金とりくずし						139,358	200	200

(1) 国、県の財政規模および地方財政計画

(単位 千円)

区 分	国 一 般 会 計		石 川 県 一 般 会 計		地 方 財 政 計 画	
		対前年比		対前年比		対前年比
63 年度	56,699,713,560	4.8	370,402,000	5.6	57,819,800,000	6.3
元 "	60,414,194,091	6.6	394,126,000	6.4	62,772,700,000	8.6
2 "	66,236,790,811	9.6	431,118,000	9.4	67,140,200,000	7.0
3 "	70,347,419,164	6.2	428,603,000	△ 0.6	70,884,800,000	5.6
4 "	72,218,011,260	2.7	487,138,000	13.7	74,365,100,000	4.9
5 "	72,354,824,310	0.2	507,255,000	4.1	76,415,200,000	2.8
6 "	73,081,669,430	1.0	424,324,000	△16.3	80,928,100,000	5.9
7 "	70,987,120,301	△ 2.9	552,885,000	30.3	82,509,300,000	2.0
8 "	75,104,923,815	5.8	561,812,000	1.6	85,284,800,000	3.4
9 "	77,390,003,705	3.0	584,655,000	4.1	87,059,600,000	2.1

(注) 6年度の石川県の当初予算は「骨格予算」

(2) 県営事業市町村負担率 (石川県)

区 分	事 業 名	負 担 割 合			地財法第27条第2項に基づく 石川県議会における議決年月日
		国	県	市 町 村	
道 路	地方道特殊改良事業 (公 共)	$\frac{7.5}{15}$	$\frac{6.5}{15}$	$\frac{1}{15}$	昭 和 41. 3.19
	県単道路改良事業		$\frac{8.5}{10}$	$\frac{1.5}{10}$	" 55. 3.25
	県単舗装道新設事業		$\frac{4}{5}$	$\frac{1}{5}$	" 54. 3.16
	県単道路特別整備事業		$\frac{9}{10}$	$\frac{1}{10}$	" 39. 3.21
	県単地域総合整備事業		$\frac{9}{10}$	$\frac{1}{10}$	平 成 2.10. 9
砂 防	急傾斜地崩壊対策事業	$\frac{4}{10}$	$\frac{4.5}{10}$	$\frac{1.5}{10}$	昭 和 56. 3.26
	" (公共施設関連)	$\frac{4.5}{10}$	$\frac{4.5}{10}$	$\frac{1}{10}$	" 48.10. 2
港 湾	港湾改修事業 (重要港湾)	$\frac{5}{10}$	$\frac{2.5}{10}$	$\frac{2.5}{10}$	" 50. 3.15
	港湾環境整備事業 (重要港湾) { 工作 用地	$\frac{5}{10}$	$\frac{2.5}{10}$	$\frac{2.5}{10}$	" 50. 3.15
		$\frac{1}{3}$	$\frac{5}{12}$	$\frac{2.5}{10}$	" 50. 3.15
		$\frac{10}{30}$	$\frac{15.5}{30}$	$\frac{4.5}{30}$	" 50. 3.15
	港湾局部改良事業 (公 共)				" 50. 3.15
	金沢港建設事業 (国直轄)	$\frac{5}{10}$	$\frac{3}{10}$	$\frac{2}{10}$	(" 39.10. 1協定)
県 単 港 湾 改 良 事 業 { (金 石) (大 野)		$\frac{5.5}{10}$	$\frac{4.5}{10}$	" 53. 2.24	
		$\frac{6}{10}$	$\frac{4}{10}$	(" 39.10. 1協定)	
	県単港湾修繕事業		$\frac{7.5}{10}$	$\frac{2.5}{10}$	" 50. 3.15
街 路	街路事業 (公共第一種)	$\frac{33}{60}$	$\frac{17}{60}$	$\frac{10}{60}$	" 39. 3.21
	" (公共第二種)	$\frac{2}{4}$	$\frac{1}{4}$	$\frac{1}{4}$	" 41. 6.30
	" (公共長大橋及び跨線橋)	$\frac{33}{60}$	$\frac{24}{60}$	$\frac{3}{60}$	[" 43. 3.19 48.10. 2]
	県単街路事業		$\frac{6.5}{10}$	$\frac{3.5}{10}$	" 54. 3.16

資 料

(3) 超過負担の状況

(単位 千円)

区 分		4 年 度			5 年 度			6 年 度		
		事業費	補助対象	差 引	事業費	補助対象	差 引	事業費	補助対象	差 引
建設費	小 中 学 校	1,522,203	855,227	666,976	3,543,342	3,017,996	525,346	2,213,607	1,702,007	511,600
	公 営 住 宅	1,585,895	1,135,665	450,230	1,308,458	917,215	391,243	1,633,652	1,041,651	592,001
	小 計	3,108,098	1,990,892	1,117,206	4,851,800	3,935,211	916,589	3,847,259	2,743,658	1,103,601
事務費・運営費	国民健康保険	578,734	59,316	519,418	608,222	36,642	571,580	644,895	8,013	636,882
	保 育 所	1,272,321	637,437	634,884	1,349,515	625,841	723,674	1,421,503	686,768	734,735
	国 民 年 金	247,299	238,352	8,947	259,747	250,859	8,888	266,532	253,644	7,888
	小 計	2,098,354	935,105	1,163,249	2,217,484	913,342	1,304,142	2,332,930	953,425	1,379,505
合 計		5,206,452	2,925,997	2,280,455	7,069,284	4,848,553	2,220,731	6,180,189	3,697,083	2,483,106

(単位 千円)

区 分		7 年 度			8 年 度			9 年度(当初予算)		
		事業費	補助対象	差 引	事業費	補助対象	差 引	事業費	補助対象	差 引
建設費	小 中 学 校	3,329,764	2,605,389	724,375	1,675,994	1,266,273	409,721	987,469	298,320	689,149
	公 営 住 宅	2,091,566	1,475,380	616,186	1,549,149	1,277,278	271,871	1,048,081	764,190	283,891
	小 計	5,421,330	4,080,769	1,340,561	3,225,143	2,543,551	681,592	2,035,550	1,062,510	973,040
事務費・運営費	国民健康保険	653,608	9,639	643,969	698,070	9,418	688,652	734,611	10,092	724,519
	保 育 所	1,544,253	676,981	867,272	1,580,367	748,787	831,580	1,656,096	762,746	893,350
	国 民 年 金	308,001	298,790	9,211	415,822	409,120	6,702	441,395	431,381	10,014
	小 計	2,505,862	985,410	1,520,452	2,694,259	1,167,325	1,526,934	2,832,102	1,204,219	1,627,883
合 計		7,927,192	5,066,179	2,861,013	5,919,402	3,710,876	2,208,526	4,867,652	2,266,729	2,600,923

(4) 借入金利関係

ア. 公定歩合、長期資金利率

区分		公 定 歩 合	政 府 資 金 〔 資 金 運 用 部 資 金 〕 〔 簡 保 資 金 〕	公 営 企 業 金 融 公 庫 資 金 (特 別 金 利)	縁 故 資 金 (北 國 銀 行 ほ か)	
年 度						
5	5. 4. 1	(2.50) %	(4.40) %	(4.50) %	%	
	4.30				[4.91 4.90	
	6.25		4.90	5.00		
	8.25		4.60	4.70		
	9.21	1.75				
	10.20		4.30	4.40		
	11.25		4.10	4.20		
	12.22		3.85	3.95		
	6. 1.26		3.65	3.75		
	3.24		4.30	4.40		
	3.31				[4.49 4.486	
	6	4.28				[4.16 4.149
		6.17		4.10	4.20	
8.17			4.50	4.60		
11.16			4.75	4.85		
7. 2.15			4.65	4.75		
3.31					[4.52 4.50	
7	4. 7		4.20	4.30		
	4.14	1.00				
	4.28				3.70	
	5. 8		3.85	3.95		
	5.31				[3.69 3.60	
	6. 7		3.65	3.75		
	7.14		3.25	3.35		
	9. 8	0.50				
	10.16		3.15	3.25		
	8. 3.15		3.40	3.50		
3.29				[3.38 3.18		
8	4. 1			3.45		
	4.30				[3.28 3.20	
	5.17			3.50		
	5.31				[3.41 2.125	
	9.11		3.30	3.40		
	10. 9		3.10	3.20		
	12.11		3.00	3.10		
	9. 1.24		2.90	3.00		
	3.19		2.80	2.90		
	3.31				2.65	
9	4. 9		2.70	2.75		
	5. 9		2.60	2.70		
	5.22			2.65		
	5.30				2.45	
	6. 6		2.90	2.95		
9. 6 .30現在	0.50	2.90	2.95	—		

資 料

(5) 縁故債（銀行資金）借入状況

(単位 千円)

区 分	5 年 度					6 年 度								
	6 年 3 月		6 年 4 月			7 年 3 月		7年4月	7 年 5 月					
一 般 会 計 債	借入年月													
	借入金額	1,231,400	2,268,600		3,095,600	2,432,800	34,100	699,500	100,000	250,000	3,925,300	1,397,700	2,468,300	
	発行形式	証書		証書			証券		証券		証券			
	発行価格 (表面利率)	100円 4.486%		100円 4.16%			99円90銭 4.5%		99円40銭 4.52%		99円40銭 3.7%			
	発行者利回り	4.486%		4.149%			4.703%		3.962%		3.69%			
	借入期間 (うち据置期間)	10年 (3年)		10年 (3年)			10年 (3年)		10年 (1.5年)	10年 (2年)	10年 (3年)	10年 (3年)	10年 (3年)	
	備 考	4年度債 繰越分					5年度債 繰越分							
	借入金額計	9,028,400					8,874,900							
	そ の 他 特 別 会 計 債	借入金額	1,176,000	751,000	632,900	203,900	33,100		77,600			74,700	1,664,700	4,198,200
		発行形式	証書			証券		証券		証券		証券		
発行価格 (表面利率)		4.49%			4.16%		4.149%		4.5%		3.7%			
発行者利回り					4.149%		4.703%		3.962%					
借入期間 (うち据置期間)		10年 (3年)	8年 (3年)	1年 (1年)	10年 (3年)	10年 (3年)		10年 (3年)			10年 (3年)	3年 (3年)	10年 (3年)	
備 考							5年度債 繰越分							
借入金額計		2,796,900					6,015,200							
借入金額合計		11,825,300					14,890,100							

(単位 千円)

区 分	7 年 度							8 年 度				9年度		
	7 年 5 月		8 年 3 月		8 年 4 月			8 年 5 月		9年3月	9 年 5 月			
一 般 会 計 債	借入年月													
	借入金額	24,400	81,700	213,600	250,000	3,982,700	4,870,800	100	168,000	807,700	9,977,700		38,000	
	発行形式	証書	証券	証書		証券			証券		証券		証券	
	発行価格 (表面利率)	3.69%	3.6%	3.38%		3.28%			3.2%	3.41%	3.41%	2.65%	2.45%	
	発行者利回り	3.860%					3.442%							
	借入期間 (うち据置期間)	10年 (3年)	10年 (3年)	10年 (3年)	10年 (2年)	10年 (3年)	10年 (3年)	10年 (3年)		10年 (3年)	10年 (3年)	10年 (3年)		10年 (3年)
	備 考	6年度債 繰越分							7年度債 繰越分				8年度債 繰越分	
	借入金額計	9,423,300							10,953,400				38,000	
	そ の 他 特 別 会 計 債	借入金額			147,300	53,400				654,200	6,710,400	53,400	30,600	433,800
		発行形式	証書			証券				証券		証券		証券
発行価格 (表面利率)				3.18%	3.38%				3.41%	2.125%	2.65%	2.45%		
発行者利回り														
借入期間 (うち据置期間)				3年 (3年)	10年 (3年)				10年 (3年)	1年 (1年)	10年 (3年)	10年 (3年)	7年 (7年)	
備 考		6年度債 繰越分							7年度債 繰越分					
借入金額計		7,565,300							517,800					
借入金額合計		16,988,600							11,471,200				38,000	

(6) 主なる料金の改定状況

区分	年度	63	元	2	3	4	5	6	7	8	9
保 育 料				4月 3.10%		4月 4.71%	4月 3.25%	4月 2.19%	4月 1.22%	4月 1.60%	4月 2.50%
国民健康保険料								4月 6.7%		4月 △ 0.27%	4月 1.35%
ガ ス 料 金	4月 △ 3.85%		4月 2.26% (消費税相 当分含む)								
水 道 料 金	4月 13.03%		4月 3.00% (消費税 相当分)				6月 9.76%				4月 11.36%
下 水 道 使 用 料			4月 3.00% (消費税 相当分)			6月 6.58%		6月 15.98%		4月 18.37%	

(7) 地方財源不足対策

ア. 国・地方の財源不足対策

(単位 億円)

年度	区分	地 方							
		国	赤字特例債	臨時特例交付金	交付税会計借入	地方債の発行	たばこ税の 交付税会計繰入分	地方税の増額	計
63	当 初		31,510	2,045		14,014		1,200	17,259
	補 正		△13,786	(1,495)		(13,874)		(1,200)	(16,569)
	計		17,724	2,045		14,014		1,200	17,259
元	当 初		13,310	975 (975)		6,742 (6,742)	2,330 (2,330)	1,200 (1,200)	11,247 (11,247)
2	当 初			872 (722)		7,820 (7,780)			8,692 (8,502)
3	当 初			876 (726)		6,521 (6,481)			7,397 (7,207)
4	当 初			18 (18)		6,380 (6,104)			6,398 (6,122)
5	当 初					7,080 (6,700)			7,080 (6,700)
6	当 初		31,338		33,318	32,261 (400)			65,579 (400)
7	当 初		※ ¹ 28,511		39,401	36,751 (200)			76,152 (200)
8	当 初		※ ¹ 18,796 ※ ² 101,184		49,553	43,195 (120)			92,748 (120)
9	当 初		※ ³ 74,700		26,644	38,556			65,200

(注) () は国庫補助率引き下げにかかる影響分で内書きである。

※1は「所得税法及び消費税法の一部を改正する法律の施行等による租税収入の減少を補うための平成6年度から平成8年度までの公債の発行の特例等に関する法律」の規定により発行するもの。

※2は「平成8年度における財政運営のための公債の発行の特例等に関する法律」の規定により発行するもの。

※3は「平成9年度における財政運営のための公債の発行の特例等に関する法律」の規定により発行するもの。

イ. 金沢市の財源対策債等の許可状況

(単位 千円)

区 分	63 年 度		元 年 度		2 年 度		3 年 度		4 年 度	
	資金 区分	許 可 額	資金 区分	許 可 額	資金 区分	許 可 額	資金 区分	許 可 額	資金 区分	許 可 額
臨時税収補てん債										
減収補てん債										
減税補てん債										
財 源 対 策 債										
一般公共事業債										
農林業基盤整備事業債										
災害関連事業債										
準用河川等改修事業債										
港湾事業債										
都市計画事業債										
治水事業債										
林道事業債										
道路事業債										
義務教育施設整備事業債										
一般廃棄物処理事業債										
地域総合整備事業債										
臨時地方道整備事業債										
臨時河川等整備事業債										
調 整 債	政府	220,800								
公共事業等臨時特例債										
臨時財政特例債	政府	457,400	政府	363,500	政府	318,500	政府	332,500	政府	461,200
計		678,200		363,500		318,500		332,500		461,200

(単位 千円)

区 分	5 年 度		6 年 度		7 年 度		8 年 度		9 年 度	
	資金 区分	許 可 額	資金 区分	許 可 額	資金 区分	許 可 額	資金 区分	許 可 額	予 算	
臨時税収補てん債										2,335,000
減収補てん債	縁故	1,350,300								
減税補てん債			政府	4,605,900	政府	4,254,000	政府	5,091,400		
財 源 対 策 債				771,300		1,145,900		2,530,900		1,875,800
一般公共事業債				771,300		979,500		1,049,900		646,600
農林業基盤整備事業債			政府	97,300	政府	174,700	政府	148,500		137,400
災害関連事業債			政府	10,800	政府	28,600	政府	41,100		
準用河川等改修事業債			政府	112,000	政府	223,200	政府	223,200		111,900
港湾事業債			政府	243,500	政府	275,300	政府	270,800		238,100
都市計画事業債			政府	237,600	政府	164,800	政府	282,000		89,700
治水事業債										
林道事業債			政府	29,100	政府	70,200	政府	67,000		62,000
道路事業債			政府	41,000	政府	42,700	政府	17,300		7,500
義務教育施設整備事業債					政府	166,400	政府	57,700		3,700
一般廃棄物処理事業債										
地域総合整備事業債							縁故	373,300		445,000
臨時地方道整備事業債							公庫	1,050,000		780,500
臨時河川等整備事業債										
調 整 債										
公共事業等臨時特例債	政府	683,400								
臨時財政特例債	政府	43,600	政府	9,900	政府	76,600	政府	62,300		
計		2,077,300		5,387,100		5,476,500		7,684,600		4,210,800

ウ. 地方財源不足対策として増発された地方債の元利償還費の措置

区分 年度	地方債増発額 (地方団体が借入)	地方交付税の基準財政需要額に算入
63	1兆3,874億円 〔臨時財政特例債 7,400億円〕 〔調整債 6,474億円〕	臨時財政特例債については、これにかかる元利償還費の100%算入 調整債については、これにかかる元利償還費の92.2%算入
元	9,000億円 〔臨時財政特例債 7,600億円〕 〔調整債 1,400億円〕	臨時財政特例債については、これにかかる元利償還費の100%算入
2	7,820億円 〔臨時財政特例債 7,600億円〕 〔調整債 220億円〕	臨時財政特例債については、これにかかる元利償還費の100%算入
3	6,521億円 〔臨時財政特例債 6,300億円〕 〔調整債 221億円〕	臨時財政特例債については、これにかかる元利償還費の100%算入
4	6,380億円 〔臨時財政特例債 6,100億円〕 〔調整債 280億円〕	臨時財政特例債については、これにかかる元利償還費の100%算入
5	7,080億円 〔公共事業等臨時特例債 5,200億円〕 〔臨時財政特例債 1,500億円〕 〔調整債 380億円〕	公共事業等臨時特例債および臨時財政特例債については、これにかかる元利償還費の100%算入
6	3兆2,261億円 〔減税補てん債 1兆6,461億円〕 〔臨時公共事業債 1兆5,100億円〕 〔臨時財政特例債 400億円〕 〔調整債 300億円〕	減税補てん債については、これにかかる元利償還費の100%算入 臨時公共事業債については、これにかかる元利償還費の80%算入 ただし、公共事業等臨時特例債相当額については、元利償還費の100%算入 臨時財政特例債については、これにかかる元利償還費の100%算入
7	3兆6,751億円 〔減税補てん債 1兆4,521億円〕 〔臨時公共事業債 2兆557億円〕 〔財源対策債 1,243億円〕 〔臨時財政特例債 200億円〕 〔調整債 230億円〕	減税補てん債については、これにかかる元利償還費の100%算入 臨時公共事業債については、これにかかる元利償還費の80%算入 義務教育施設整備事業債、一般廃棄物処理事業債にかかる財源対策債については、元利償還費の100%算入 臨時財政特例債については、これにかかる元利償還費の100%算入
8	4兆3,195億円 〔減税補てん債 1兆6,425億円〕 〔臨時公共事業債 2兆1,405億円〕 〔財源対策債 5,095億円〕 〔臨時財政特例債 120億円〕 〔調整債 150億円〕	減税補てん債については、これにかかる元利償還費の100%算入 臨時公共事業債については、これにかかる元利償還費の80%算入 義務教育施設整備事業債、一般廃棄物処理事業債、地域総合整備事業債(特別分)、臨時地方道整備事業債(地方特定分、ふるさと農道・林道緊急整備分)、臨時河川等整備事業債(地方特定分)にかかる財源対策債については、元利償還費の100%算入 臨時財政特例債については、これにかかる元利償還費の100%算入
9	3兆8,556億円 〔臨時税収補てん債 1兆2,000億円〕 〔臨時公共事業債 2兆907億円〕 〔財源対策債 5,193億円〕 〔調整債 456億円〕	臨時税収補てん債については、これにかかる元利償還費の100%算入 臨時公共事業債については、これにかかる元利償還費の80%算入 義務教育施設整備事業債、一般廃棄物処理事業債、地域総合整備事業債(特別分)、臨時地方道整備事業債(地方特定分、ふるさと農道・林道緊急整備分)、臨時河川等整備事業債(地方特定分)にかかる財源対策債については、元利償還費の100%算入

資 料

(8) 補助率削減の本市への影響額

(単位 千円)

事務事業名	7 年 度				8 年 度			
	事業費	国 庫 補 助			事業費	国 庫 補 助		
		決算額	59年度以前の 補助率で積算	差 額		決算額	59年度以前の 補助率で積算	差 額
生活保護費	2,468,023	1,836,451	1,958,881	△ 122,430	3,539,334	2,642,815	2,821,378	△ 178,563
保育所措置費	5,970,633	1,407,641	2,252,225	△ *422,292	6,150,043	1,524,316	2,438,906	△ 914,590
老人保護措置費	2,308,193	944,806	1,511,690	△ 566,884	2,668,636	1,082,366	1,731,785	△ 649,419
身体障害者措置費	387,627	183,312	293,300	△ 109,988	398,677	187,417	299,867	△ 112,450
精神薄弱者措置費	1,073,427	497,755	796,408	△ 298,653	1,146,073	528,939	846,302	△ 317,363
母子寮、助産施設措置費	15,001	7,495	11,993	△ 4,498	21,447	10,569	17,109	△ 6,540
結核医療費	53,227	39,352	42,581	△ 3,229	15,570	13,473	14,550	△ 1,077
未熟児養育医療費	10,723	5,361	8,578	△ 3,217	15,522	6,161	9,858	△ 3,697
特別障害者手当	131,691	98,676	105,251	△ 6,575	127,841	95,829	102,217	△ 6,388
結核予防費	11,303	0	2,093	△ 2,093	12,434	0	2,475	△ 2,475
教材整備費	96,823	0	48,411	△ 48,411	90,548	0	45,274	△ 45,274
定時制教育手当	506	0	169	△ 169	508	0	169	△ 169
地籍調査費	9,841	3,440	4,586	△ 1,146	8,330	4,165	5,553	△ 1,388
経常経費計	12,537,018	5,024,289	7,036,166	△ 1,589,585	14,194,963	6,096,050	8,335,443	△ 2,239,393
道路整備費	1,390,026	733,116	926,684	△ 193,568	975,800	508,476	650,533	△ 142,057
交通安全施設整備費	1,289,881	653,168	859,921	△ 206,753	1,835,680	921,124	1,223,787	△ 302,663
街 路 費	844,639	425,440	484,011	△ 58,571	1,521,324	763,422	841,498	△ 78,076
土地区画整理費	2,116,000	1,058,000	1,410,665	△ 352,665	1,765,000	882,500	1,176,666	△ 294,166
下水道事業費	7,075,473	3,529,387	4,311,301	△ 781,914	13,684,128	6,874,703	8,341,452	△ 1,466,749
農業集落排水事業費	1,183,490	591,745	650,920	△ 59,175	1,075,897	537,949	591,743	△ 53,794
消防水利整備事業費	109,761	0	8,752	△ 8,752	140,458	0	7,900	△ 7,900
林業地域総合整備費	122,631	63,833	69,965	△ 6,132	180,009	93,178	99,005	△ 5,827
市街地再開発事業費	-	-	-	-	45,615	22,807	30,410	△ 7,603
下水道宅地関連事業費	870,668	435,334	522,401	△ 87,067	998,580	499,290	599,148	△ 99,858
投資的経費計	15,002,569	7,490,023	9,244,620	△ 1,754,597	22,222,491	11,103,449	13,562,142	△ 2,458,693
総 合 計	27,539,587	12,514,312	16,280,786	△ 3,344,182	36,417,454	17,199,499	21,897,585	△ 4,698,086

※ 保育所措置費の国庫補助削減額は、県市で½ずつ負担。
 なお、平成5年度以降、すべて一般財源化または恒久化されている。



金 沢 市 民 憲 章

金沢を愛するわたくしたちは、兼六園の四季のいろどり、犀川・浅野川の清い流れ、山や街の豊かな緑、かおり高い伝統文化を誇りとし、希望と活力にみちたはたらく基盤と、創造性あふれる教育・文化の華さくまちづくりにつとめます。

- 1 ひ ら こ う 世界と未来に 心 の 窓 を
- 1 め ぎ そ う いきいきと明るい 暮らしの創造を
- 1 ま も ろ う 美しい心と ふるさとの自然を
- 1 つ な ご う みんなの力で まちづくりの手を
- 1 き ず こ う 個性ゆたかな あすの金沢を



さいたま市庁舎

さいたま市庁舎の建設は、市民の生活の利便を高め、市の発展に貢献することを目的として、平成10年度から平成12年度にかけて実施されました。本報告書は、この建設事業の経緯、内容、および成果について詳しく説明しています。

本報告書は、市民の生活の利便を高め、市の発展に貢献することを目的として、平成10年度から平成12年度にかけて実施されました。本報告書は、この建設事業の経緯、内容、および成果について詳しく説明しています。