



金沢市教育プラザ富樫  
Kanazawa Education Plaza Togashi

## 教育プラザ富樫は、子どもの健全育成活動を支援するための拠点施設です。

金沢子ども条例の理念に基づき、教育と福祉が連携を図り、乳幼児から中学生まで、子どもたちの健全な育ちを一貫して推進するための拠点施設として、15年7月に開館しました。相談・研修・地域教育を核とする多彩なサービスが連携を図ることにより、子どもの健全育成を多方面から支援、推進していきます。

### こども総合相談センター

育児や発達に関する悩み、虐待に関する不安等、こどもに関する様々な相談に専門のスタッフが対応、総合的な支援を行います。→■



5号館  
児童相談所



2号館



3号館

### 地域教育センター

地域全体で子どもを育むため、子どもの健全育成に関わる団体の支援、子どもがのびのびと活動できる環境の整備や体験・交流を通じた育成、子どもの健全育成事業などを行います。→■

### 研修相談センター

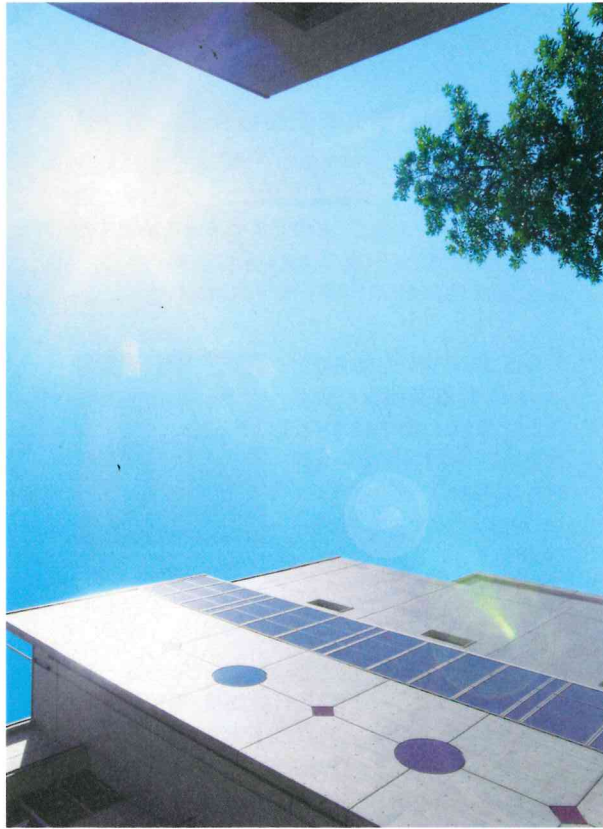
市立小・中・高校の教職員や保育所・幼稚園職員の資質向上のための研修の実施及び研究の支援並びに不登校や発達障害等の教育相談、適応指導教室の運営等を行います。→■



1号館

体育館

開館時間 午前 9:00 ~午後 9:00 (子どもだけの利用は午後 6 時まで) 休館日 年末年始



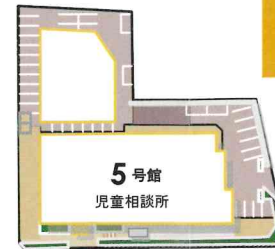
金沢市教育プラザ富樫  
Kanazawa Education Plaza Togashi

## 教育プラザ富樫は、子どもの健全育成活動を支援するための拠点施設です。

金沢子ども条例の理念に基づき、教育と福祉が連携を図り、乳幼児から中学生まで、子どもたちの健全な育ちを一貫して推進するための拠点施設として、15年7月に開館しました。相談・研修・地域教育を核とする多彩なサービスが連携を図ることにより、子どもの健全育成を多方面から支援、推進していきます。

### こども総合相談センター

育児や発達に関する悩み、虐待に関する不安等、こどもに関する様々な相談に専門のスタッフが対応、総合的な支援を行います。→■



5号館  
児童相談所



2号館



3号館

### 地域教育センター

地域全体で子どもを育むため、子どもの健全育成に関わる団体の支援、子どもがのびのびと活動できる環境の整備や体験・交流を通じた育成、子どもの健全育成事業などを行います。→■

開館時間 午前 9:00 ~ 午後 9:00 (子どもだけの利用は午後 6 時まで) 休館日 年末年始

### 研修相談センター

市立小・中・高校の教職員や保育所・幼稚園職員の資質向上のための研修の実施及び研究の支援並びに不登校や発達障害等の教育相談、適応指導教室の運営等を行います。→■

体育館



1号館

子どもにかかわる相談に応じます  
教育プラザ富樫のあらまし

## 教育プラザ富樫では、子どもに関わる様々なご相談に応じます。

相談スタッフが丁寧にお話をお聞きし、一緒に考え、必要に応じて当施設の専門事業や、医療・教育・福祉などの関係機関と連携し、迅速・的確に対応します。

### ☎電話相談 076-243-0874

(平日 9:00~21:00 / 土日祝 9:00~17:00)

お子さんや子育てに関する悩みごとについて、電話でお答えします。どこに相談したらよいかわからないような悩みごともまずは、お電話ください。

### ☎子ども専用相談ダイヤル 0120-92-8349

(平日 9:00~21:00 / 土日祝 9:00~17:00)

子ども専用の通話料無料の相談電話です。大人の方は、上記の電話相談をご利用ください。

### ☎いじめ電話相談 076-243-1019

(平日 9:00~21:00 / 土日祝 9:00~17:00)

いじめに関する悩みごとのホットラインです。



#### ■教育相談

おはなし  
076-243-0874 (平日 9:00~17:45)  
学校生活や、就学や発達についての心配、不登校などのご相談に応じます。



#### ■育児発達相談

おはなし  
076-243-0874 (平日 9:00~17:45)  
「ことばが増えない」「ひとりでどこかに行く」など、子育ての悩み、心配などのご相談に応じます。

#### ■教育プラザ富樫の相談事業……ご相談・ご希望に応じて、教育プラザ富樫の事業をご案内します。

##### ○適応指導教室“そだち”

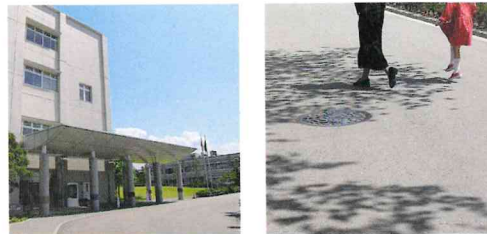
(2か所: 富樫・此花)

不登校の小中学生が通室し、専門スタッフが学校復帰の支援を行います。

##### ○幼児相談室

(3か所: 富樫・森山・八日市)

発達が心配と思われる就学前の子どもとその保護者に、定期的に通所していただき、「親子遊び」などを通して、育児全般について支援を行います。



### ■児童相談所 076-243-4158 (平日 9:00~17:45)

#### 1. 養育の相談

保護者の病気・死亡・家出・離婚などにより子どもの養育が困難になったときの相談や、子どもの虐待に関する相談に応じます。  
※里親になることを希望する方の相談も受けます。

#### 2. 非行などに関する相談

非行や家庭内暴力などの相談に応じます。  
必要に応じて、学校や警察などの関係機関と連携しながら対応を進めます。

#### 3. 青少年の相談

義務教育終了後から概ね20歳までの青少年に関する相談窓口です。不登校やひきこもり、家庭内暴力、対人関係がうまくいかない、就労が続かないなどの相談に応じます。

### ■虐待通報 076-243-8348 (24時間)

子どもの虐待に関する通報を24時間お受けします。確認がなくてもご連絡ください。通報者の秘密は守られます。匿名でも構いません。

#### ○専門相談

小児科医、精神科医、言語聴覚士などの専門家が、乳幼児や小中学生の保護者のほか、保育士、教職員からのご相談に応じます。

#### ○巡回専門相談

保育所、幼稚園、小中学校、児童館、放課後児童クラブへ専門家が向向き、集団活動の場での不応や発達の問題などについて助言します。

研修相談センター(代表) ☎ 076-243-1038 / Fax 076-243-1100  
子ども総合相談センター(代表) ☎ 076-243-1081 / Fax 076-243-1100

子どもにかかわる相談に応じます



北鉄バス 香林坊方面より(所要時間: 金沢駅より約 25分)  
[33] 四十万・南部車庫・工業大学前行き 寺地下車 徒歩 5分  
[30] 光が丘住宅行き / [31] 額住宅駅行き / [32] 円光寺行き  
泉丘高校前下車 徒歩 10分

山側環状道路  
森本・杜の里方面より 長坂台小学校東交差点より西へ約5分  
四十万・高尾方面より 高尾台1丁目交差点より北へ約5分

## 金沢市教育プラザ富樫

〒921-8171 金沢市富樫 3丁目 10番 1号

☎ 076-243-1054 Fax 076-243-1100

www.togashi.ed.jp



## 地域の子ども健全育成活動を支援し、推進します。

地域全体で子どもを育むために、子育て中の保護者、子育て支援団体など、子どもの健全育成団体の活動支援を行います。  
子どもがのびのびと利用、活動できる環境を整備し、ボランティアとともに、体験・交流を通じた育成を図ります。  
補導員が各地区の地域子ども指導員と連携し、地域の子どもの健全育成や非行防止、環境浄化のため活動します。

子どもの健全育成活動の場として、研修室などの施設をグループ単位で利用できます。市内の子育てサークル、保護者会、子ども会、障害のある子の支援団体、児童クラブの指導者、NPO等の研修に、講演会に、親子の交流会に、などなど…幅広くご利用いただいています。



131 研修室に簡易の畳を敷いてきもの着つけ礼法などの、子ども伝統文化教室も開催します。



将棋子ども教室の日、小学生棋士が集結する 123 研修室は、グループ研修に向いています。



調理実習室では、子育てを応援するため簡単離乳食教室も開催します。

最初に団体登録をお願いします。以降のご予約はお電話で

**☎施設予約専用 076-243-2489**

- 3 か月先まで予約できます。
- 政治、宗教、営利活動での利用はできません。
- 大人の教養・娯楽のためののみのご利用はできません。

■利用時間…午前 9 時～午後 9 時 ■料金…無料

1 号館		2 号館		3 号館 (午後5時まで)		親子ふれあい館	
3 F	131 研修室 (60)	2 F	221 研修室 (20)	2 F	321 研修室 (60) 活動交流室りす(幼児用・親子20)	1 F	調理実習室 (16) (午後5時まで)
2 F	121・122 研修室 (150) 123 研修室 (80)	1 F	211 研修室 (30) 212 研修室 (40) 213 研修室 (16) ボランティア活動室 (8)	1 F			
1 F	スタジオA(体操用) スタジオB(音楽用)	※ゴミはお持ち帰りください。飲食、おむつ交換、喫煙は決められたスペースをお願いします。 ※色のついた部屋では、飲食することもできます。					



121・122 研修室の間のパーティションを外せば、100人を超す講演会等も開催できる大きな研修スペースになります。



学習教材ライブラリ所蔵のフィルム等の教材・機材を、保育所、学校、児童館等に貸出しています。123 研修室では定期的に子ども映画会を開催。教材は、ビデオ学習会などで館内利用もできます。



321 研修室等を会場に、幼児と小中学生のふれあい交流事業も行います。

1号館 1F 総合案内横のこども情報室では、図書やパソコンを使って子どもが自分の力で調べ、学習できます。



### 体育館

体育館は、時間帯により利用区分が異なります。→  
毎日9時から18時は子ども専用の遊び場です！

時間帯	月・水・金	火・木	土・日・祝 夏休み等
9～12	子育て広場		
13～15		子育て広場	
15～18			子ども遊び場 開放
18～21	一般利用(有料)		

### わいわいバザール

プラザ利用者相互の交流を目的に、フリーマーケット、活動紹介など、登録団体が出店や出演をします。ご来場はどなたでも大歓迎!!みんなでわいわいしよう!  
毎月第 3 日曜 ☀️ 交流広場 / ☔️ 体育館又は研修室



### 地域教育センター

☎076-243-1039 Fax 076-243-1100

## いつでも来よう！いっしょに遊ぼう！いっぱい話そう！

子育てに迷いや悩みはつきないもの。教育プラザ富樫では、3号館の子育て広場、子育て情報案内ルームや、親子ふれあい館のファミリーサポートセンターなど、子育て中のママ・パパのサポート充実を図っています。おうちでひとりて不安を抱えてしまう前に、さあ気軽にプラザをのぞいてみて！

### 子育て広場ぞう



幼児の大好きな遊具が並ぶ3号館1F子育て広場ぞうは、いつでも自由に遊べる広場。ここに来れば、たくさんの仲間が見つかるはず。初めての人でもみまもりスタッフが話し相手になってくれるから安心。隣りに授乳室、ランチルームもあります。



未就学児用 午前9時～午後5時

### 子育て広場こあら



乳児やハイハイ中の子には3号館2F子育て広場こあらをどうぞ。絵本を読んだり、お昼寝したり、おやつタイムにしたり、のんびりできる憩いの場所です。0～2歳児用 午前9時～午後5時



### 子育て支援コーディネーター

3号館1F・子育て情報案内ルームでは保育や託児、親子で楽しめる場所、相談機関などの情報を提供しています。

☎076-243-5910(月～金 9～17時)

### 育児相談と親子であそぼう

3号館2F活動交流室りすでは、毎月1回、プラススタッフ(保健師・保育士)による、子育て相談&身体測定&ふれあいあそびの会を開催しています。

### ファミリーサポートセンター

育児の援助を受けたい人(依頼会員)と援助をしたい人(提供会員)の双方を会員として登録し、子育ての相互援助をサポートします。安心とゆとりをもって子育てができるように、子どもを持つ家庭を地域で支援することを目的として、平成16年7月に開設しました。

#### 依頼会員

生後1か月～小学生の子を持つ金沢市の方

#### 提供会員

自宅もしくは依頼者宅で子どもを預かることのできる金沢市の方

必要な講習を修了していただきます

#### ■援助内容(例)

- 保育所、幼稚園の送迎や、終了後・放課後の一時預かり
- 子どもを連れて出にくいとき、通院時等の一時預かり

■援助の時間帯 午前6時～午後10時(宿泊はできません)

■料金 1時間 700円(子育てサービス券は2歳未満の方が利用できます)

### 芝生広場

青空の下、交流広場や中庭広場で走ったり、お弁当を広げたり！



### 体育館子育て広場

右の時間、広い体育館を親子でのびのび利用できます。→■  
(祝日、春・夏・冬休み中は除きます)

	月	火	水	木	金
9～12時	■	■	■	■	■
13～15時	■	■	■	■	■

### 育児仲間ができれば・・・

気の合う仲間とサークルができれば、いろいろな部屋を予約できます。遊び方の幅がきつと広がります。



お申し込み、お問い合わせは  
ファミリーサポートセンター事務局

親子ふれあい館内 月～土  
午前9時～午後5時30分

☎076-243-3410 サポート  
Fax 076-243-3412

## 教職員・保育職員の研修の実施、研究の支援の充実。

最前線で日々子どもを教える市立小中高等学校教職員、保育所・幼稚園職員に対し、研修と研究支援によって、人材の育成、個々の資質・能力のレベルアップを図ります。

### 体系的な研修を実施します。

教育・保育各々の体系的な研修に加え、幼稚園・保育所、小中学校の連携を図る研修を行います。

### 教職員研修

経験年数に応じた研修、職責に求められる能力に即した研修、専門性を高める研修、特別研修と、体系的な研修を実施しています。



小中一貫英語教育を担う中学校英語科教諭、小学校教諭等の研修の充実を図っています。

特別支援教育に関する研修、授業力を高める研修等を実施し、今日的課題への即応を図っています。



### 主体的な研修・研究を支援します。

教職員、保育職員の研究活動をサポートします。研究の機会、情報、スペースを提供することで自主的な取り組みを促すとともに、その成果や情報を集積することで、支援機能の一層の充実を図ります。また、教育関係団体の支援も行っています。

2号館3F・教育情報支援室では、教職員・保育職員の研究のため、教科書、県内外の紀要、教育図書、専門誌等の研究資料を収集、所蔵しています。(教科書については一般の方も閲覧できます。)



2号館3F・コンピューター研修室は、教職員・保育職員の情報教育研修のほか、公民館職員研修、母親セミナーなど、多様な利用をしています。

### 保育所職員研修、幼稚園教員との合同研修



子育て支援、乳幼児等の一般保育、統合保育、保健衛生、栄養の各分野の専門研修を実施し、保育力の向上を図っています。



### 研修相談センター

☎076-243-1069 Fax 076-243-1100