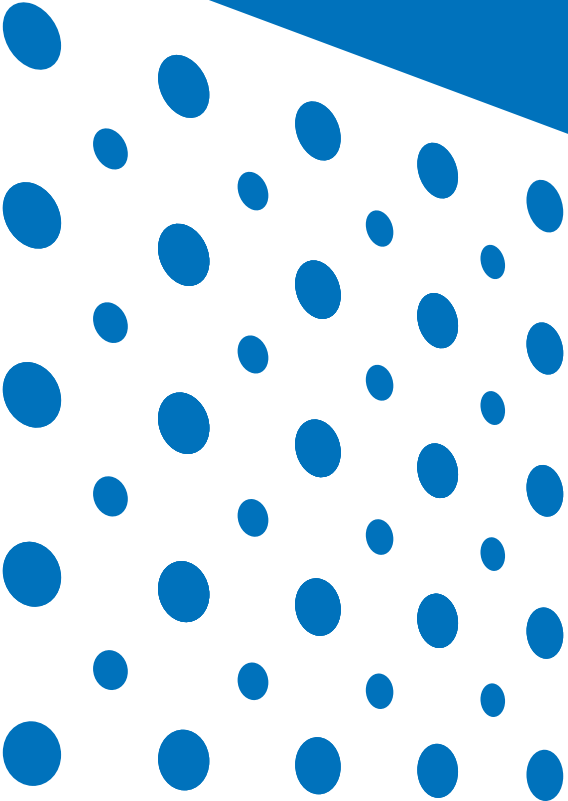




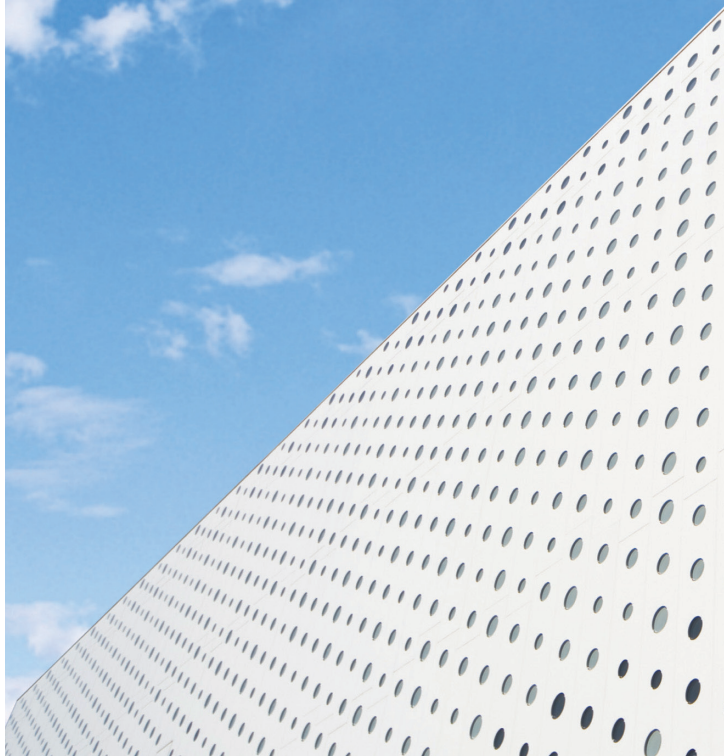
金沢海みらい図書館

Kanazawa Umimirai Library

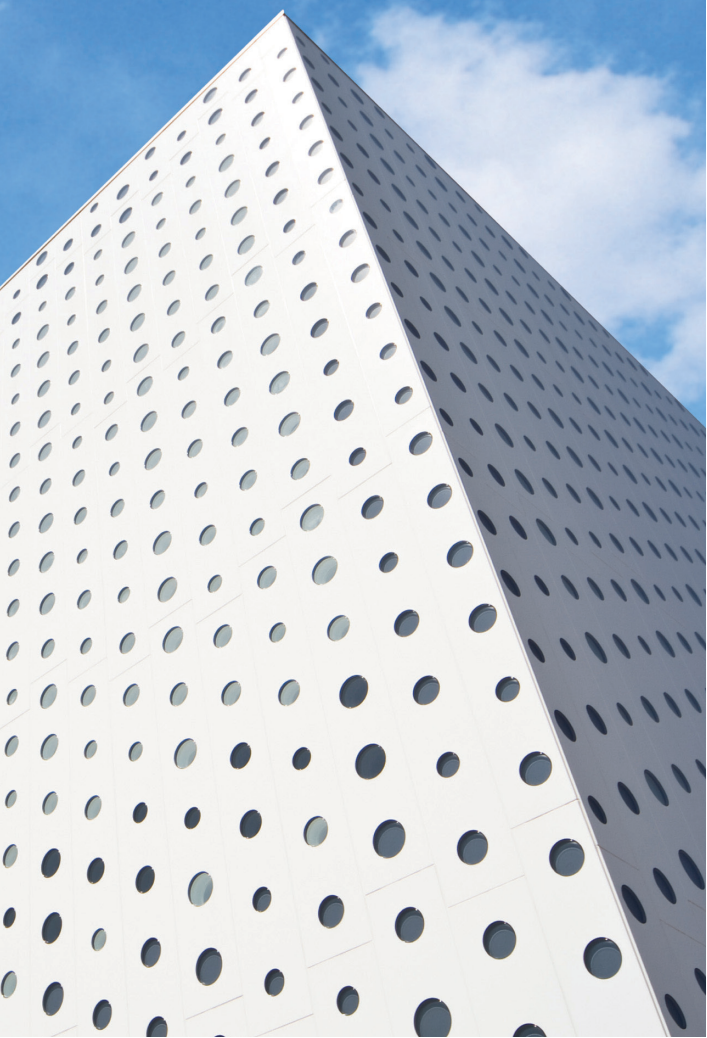


古くより宮腰往還として、諸国からもたらされた物資や文化を金沢城下に運んだ金石街道と、現代の交流と物流の大動脈である金沢外環状道路海側幹線の交わる位置に、金沢海みらい図書館があります。

歴史と未来の交差点に建つ金沢海みらい図書館が、新しいランドマークとして、広く市民の皆さんに親しまれ、心豊かな生活を支える一助となれば幸いです。



Kanazawa Umimirai Library

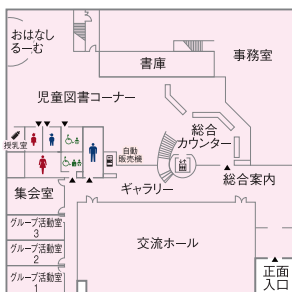




児童図書コーナー

初めての本と親しむ
明るい空間。

- 閲覧席 48席
- 自動貸出機 3台
- おはなしの一む
(読み聞かせコーナー)
- 授乳室



児童図書コーナー



総合カウンター

交流ホール 集会室・グループ活動室・ギャラリー
出会いと発見を演出する多彩な空間。

- ◆ 交流ホール、集会室、グループ活動室は講演会や発表会等の文化活動等にお使いいただけます。
- ◆ 交流ホール、集会室、グループ活動室の使用は午後9時まで延長することができます。

交流ホール

- 移動観覧席(112席)使用時 約200席 平置時 約250席
 - 200インチスクリーン ● 可動ステージ 12台(最大3.6m×9.6m)
- 講演会・発表会 等

集会室

- 約30席(会議テーブル使用時)
- 各種会議・研修 等

グループ活動室1~3

- 約20席(会議テーブル使用時)

ギャラリー

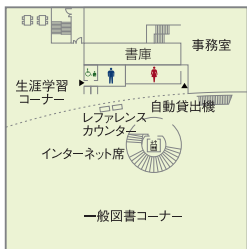
絵画・写真展・作品展 等



一般図書コーナー

心に残る1冊を見つけるゆとりの空間。

- 閲覧席 114席
- 自動貸出機 3台
- 自動化書庫



一般図書コーナー

生涯学習コーナー

インターネット設備を備えた学びの空間。



生涯学習コーナー

◆インターネット席を利用する際は、予約専用機でお申し込みください。公衆無線LANサービスもご利用いただけます。

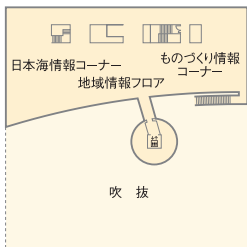
- 生涯学習席 60席
- インターネット席 6席



地域情報フロア

歴史を伝え文化を生み出す創造の空間。

- 学習席 85席



地域情報フロア

●図書館からのおねがい●

～みんなで図書館を楽しむために～

本を大切に

- ページを折ったり破ったりしないようお気をつけください。
- 切り取り、書き込みをしないでください。
- 雨や雪に濡れないよう、また飲食物で本を汚さないよう、ご注意ください。
- 万一、本を破損した場合は、ご自分で修理せず、職員までお知らせください。
(著しく破損または紛失された場合は、同じ本で弁償していただく場合があります)

図書館の中ではおしずかに

- 大きな声でのおしゃべりはご遠慮ください。
- 携帯電話は電源を切るか、マナーモードにお切り替えください。
また、通話は決められた場所をお願いいたします。
- 電卓、電子辞書、パソコン等の操作音や打鍵音、イヤホン、ヘッドホンの音漏れにもご配慮ください。

飲食は決められた場所で

- 本の保護のため、決められた場所以外での飲食はご遠慮ください。

期限内に返却を

- 本は2週間かりることができます。
多くの方にご利用いただくため、期限内に返却をお願いいたします。

写真撮影について

- 館内の写真撮影は、1階総合カウンターで申請した上で、撮影許可証を身につけて行ってください。
- フラッシュは使用しないでください。
- 絵画などの展示物の撮影はできません。また他の利用者の方の撮影もご遠慮ください。

公共交通機関をご利用ください

- 曜日や時間帯によっては、[※] 駐車場が大変混雑することが予想されます。
公共交通機関によるご来館にご協力をお願いいたします。
 - 図書館周辺は住宅街です。お車でご来館の際は、近隣にお住まいの方のご迷惑になるような通行および駐停車はご遠慮ください。
- ※駐車場の満車情報をwebサイト及びツイッターに発信しています。

金沢市図書館駐車場満車情報

検索

ご利用案内

市内にお住まいの方、または市内の通勤・通学の方ならどなたでも本を借りることができます。また、図書の貸出協定により白山市・かほく市・野々市市・津幡町・内灘町在住の方も本を借りることができます。

本を借りるには

初めて本を借りるときは図書館カードが必要です。市内にお住まいの方は氏名・住所が確認できるもの（健康保険証、運転免許証、学生証など）、また市内に通勤・通学している方は、そのことが確認できるものをご持参の上、お申し込みください。（小学生以下は証明書は不要です）なお、図書館カードは全ての金沢市図書館で共通に使えます。

借りたい本が見つかったら

1階総合カウンター及び1階・2階の自動貸出コーナーをご利用ください。ひとり10冊、2週間まで借りることができます。

本をかえすときは

本だけを返却カウンターへお返しください。閉館中はブックポストへ返却できます。また、金沢市図書館各館と自動車文庫でも返却できます。

読みたい本を探すには

検索用パソコンで本を探すことができます。
見つからないときは、お気軽に職員におたずねください。

資料のコピーについて(2階レファレンス)

金沢市図書館の資料を個人的に利用する場合に限り、資料の一部を1部のみコピーできます。資料複写申込書にご記入の上、お申し込みください。

インターネット席、公衆無線LANサービスについて

インターネット席は、2階、予約専用機にてご予約の上、ご利用ください。（図書館カードが必要です）公衆無線LANサービスについては、2階カウンターまでお尋ねください。

交流ホール、集会室、グループ活動室のご利用について

使用申請書に必要事項をご記入の上、使用の前日までにお申し込みください。なお、各室の空き状況については、あらかじめ館までお問い合わせください。



金沢海みらい図書館

920-0341 金沢市寺中町イ1番地1

TEL.(076)266-2011 FAX.(076)266-2014

e-mail: umimirai@city.kanazawa.lg.jp

<http://www.lib.kanazawa.ishikawa.jp/umimirai/>

●開館時間／平 日 午前10時から午後7時
土・日・祝 午前10時から午後5時

●休 館 日／水曜日(祝日は開館)
特別整理期間 年末年始

