

選挙って  
なあに？

# 学ぼう 選挙！！



明るい選挙のイメージキャラクター  
「選挙のめいすいくん」

元気のあるまちづくりのため  
みんなでいっしょに  
選挙について学びましょう！

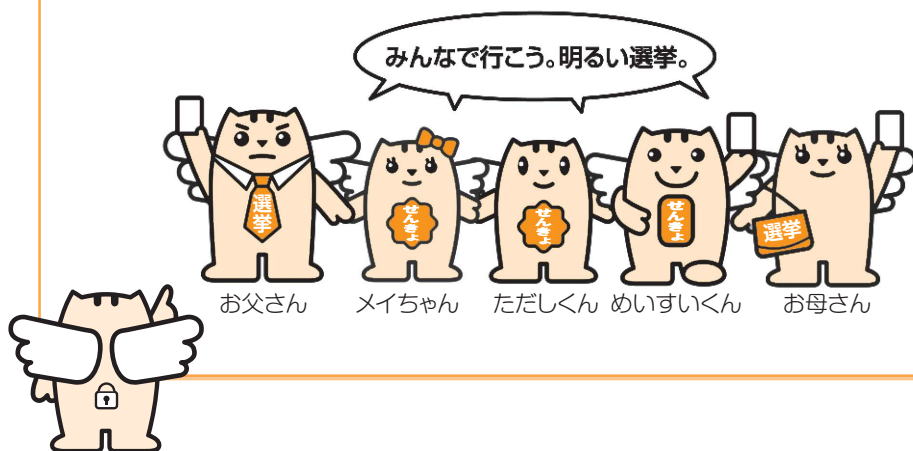


# 目次

- ★ 選挙ってなんだろう？ .....2
- ★ どんな選挙があるの？ .....3
- ★ どうやって投票するの？ .....4
- ★ 投票をしてみよう！ .....5
- ★ 選挙の歴史 .....6
- ★ みんな投票に行ってるの？ .....8
- ★ どうして投票に行かないの？ .....9
- ★ みんなの地域の投票率は高い!? .....10
- ★ こんなことやってます!!.....12

## 知ってるかな?「選挙のめいすいくん」

「選挙のめいすいくん」は明るい選挙のイメージキャラクターです。投票箱をモチーフにしています。頭の2本の線は投票用紙を入れる口、背中には明るい選挙の実現に向かうための羽がついています。「選挙のめいすいくん」の家族は、「お父さん」、「お母さん」、弟の「ただしくん」、妹の「メイちゃん」がいます。



## 選挙ってなんだろう？



わたしたちの国、日本は日本国憲法の考え方によって国民が主権を持つ民主主義の国です。

国民が主権を持つということは、国民が最終的に政治のあり方を決定する権利を持つということです。



でも、国民がみんなで集まっていろいろなことを決めることはできません。

そこで、みんなの代表者を選ぶことが必要になります。その代表者を決めるしくみが「選挙」なのです。

どのような代表者を選ぶかによって、わたしたちの生活は大きく変わってきます。

だからこそ、選挙で投票をすることを通じて、政治に参加することが大切なのです。

みなさんは、まだ投票をすることはできませんが、この機会に家の人や先生など身近な大人の人に投票について聞いてみてはどうですか？

「この前あった選挙では、投票に行ったの?」、「どうやって投票する人を決めたの?」など、いろいろなことを聞いてみてください。あなたの「大切な一票」を投じる日のために。

# どんな選挙があるの？



国民には様々な選挙を通じて政治に参加する機会が設けられています。

どんな選挙があるか知っていますか？

## 主な選挙の種類や任期など

選挙の種類		定数	任期	選挙権 (選ぶ権利)	被選挙権 (立候補する資格)	
地方選挙	金沢市長選挙	1人	4年	満20歳以上の日本国民 で金沢市内に引き続き 3か月以上住んでいる人	満25歳以上	
	金沢市議会議員選挙	40人	4年			
	石川県知事選挙	1人	4年		満20歳以上の日本国民 で石川県内に引き続き 3か月以上住んでいる人	満30歳以上
	石川県議会議員選挙	43人 (金沢市の定数16人)	4年			満25歳以上
国政選挙	衆議院議員選挙	小選挙区選挙	4年 (解散あり)	満20歳以上の日本国民	満25歳以上	
		比例代表選挙				全国で180人 全国で11選挙区 (北陸信越選挙区11人)
	参議院議員選挙	選挙区選挙	6年 (3年ごとに 半数改選)		満20歳以上の日本国民	満30歳以上
		比例代表選挙				

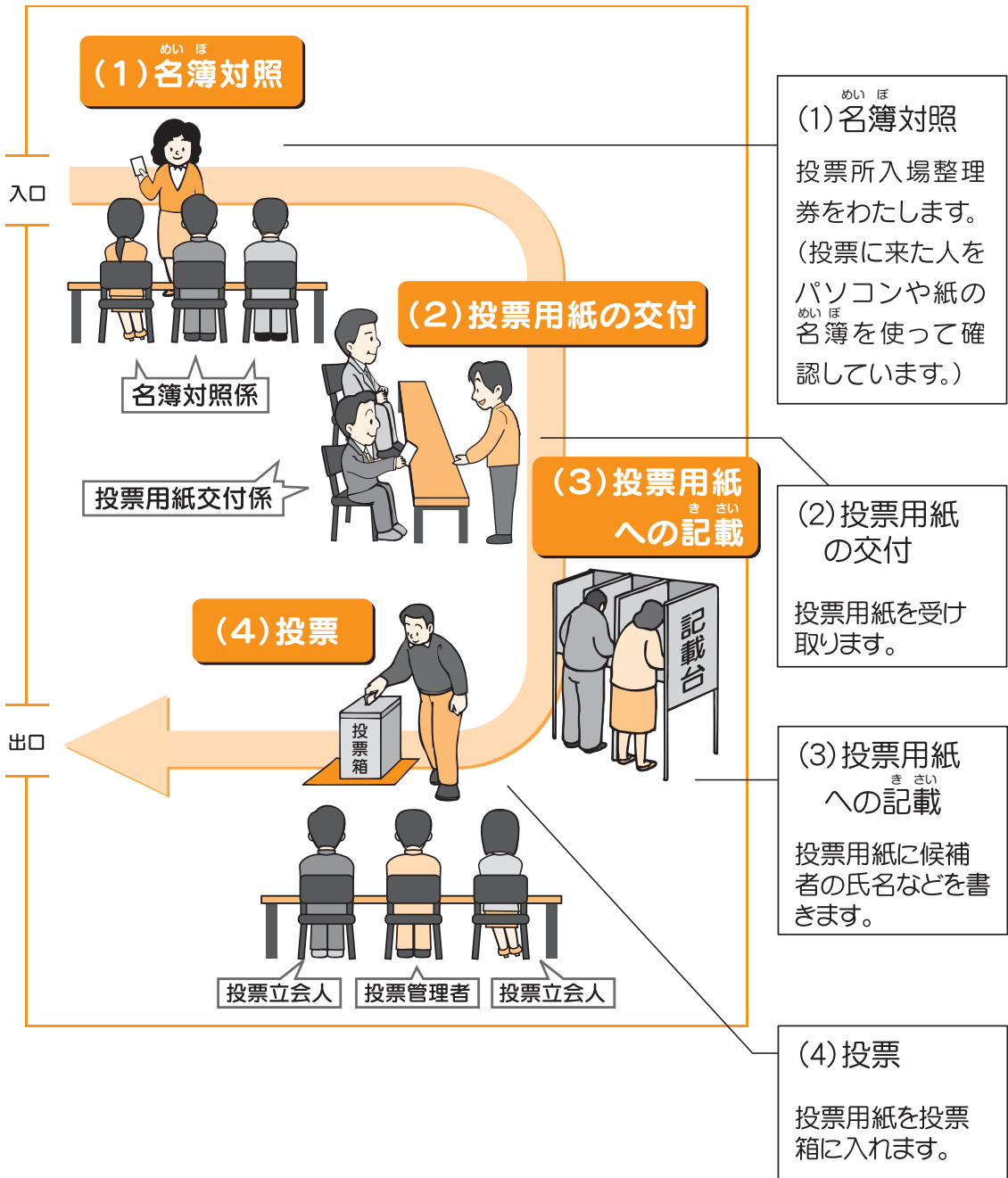
平成25年10月現在

1つの選挙区から1人を選ぶ選挙の制度を「小選挙区制」、  
1つの選挙区から2人以上を選ぶ選挙の制度を「大選挙区制」といいます。  
「大選挙区制」の中で3～5人を選ぶ選挙の制度を日本では特に  
「中選挙区制」といっています。  
それぞれに長所、短所があるのでみなさんも考えてみてください。

# どうやって投票するの？



投票所の中では、このようにして投票をしています。



# 投票をしてみよう!



子ども市長に3人の立候補がありました。

- ①の氏名掲示紙を見ながら、1人を選んで、
- ②の投票用紙に候補者の氏名を書いてみましょう。

## ① 氏名掲示紙

江戸党	大坂党	安土党	党派別
徳川家康	豊臣秀吉	織田信長	候補者氏名

子ども市長選挙候補者

子ども選挙管理委員会

## ② 投票用紙

こうほしやしめい  
候補者氏名

子ども市長選挙投票

子ども選挙管理委員会

### 投票用紙に書くときのポイント

- ・候補者氏名のわくからはみださないように書きましょう。
- ・氏名は漢字で書いても、ひらがなでもカタカナでもかまいません。
- ・候補者氏名以外のことを書くと無効の投票になってしまいます。

選挙の時に使っている投票用紙は、折り曲げても投票箱の中で開いてくる特別な紙を使っています。

開票をするときに係の人が、1枚1枚開かなくても良いようになっています。

開票の作業を速くするために、このような工夫をしています。

# 選挙の歴史

## 衆議院議員総選挙の有権者の数の移り変わり

	選挙年月日	回数	有権者数	全人口に対する割合	選挙権の要件
1890年	明治23. 7. 1	1	45万人	1.1%	直接国税15円以上納めている 満25歳以上の男子  1890年(明治23年)に、日本で初めて衆議院議員選挙が行われました。
	25. 2.15	2	43万人		
	27. 3. 1	3	44万人		
	27. 9. 1	4	46万人		
	31. 3.15	5	45万人		
	31. 8.10	6	50万人		
1902年	35. 8.10	7	98万人	2.2%	直接国税10円以上納めている 満25歳以上の男子
	36. 3. 1	8	96万人		
	37. 3. 1	9	76万人		
	41. 5.15	10	159万人		
	45. 5.15	11	151万人		
	大正 4. 3.25	12	155万人		
1920年	6. 4.20	13	142万人	5.5%	直接国税3円以上納めている 満25歳以上の男子
	9. 5.10	14	307万人		
1928年	13. 5.10	15	329万人	20.0%	満25歳以上の男子  1925年(大正14年)には、満25歳以上のすべての男子が選挙権を持つようになりました。
	昭和 3. 2.20	16	1,241万人		
	5. 2.20	17	1,281万人		
	7. 2.20	18	1,310万人		
	11. 2.20	19	1,430万人		
	12. 4.30	20	1,440万人		
1946年	17. 4.30	21	1,459万人	48.7%	満20歳以上の男女  1945年(昭和20年)には、満20歳以上の男女すべての日本国民が選挙権を持つようになりました。
	21. 4.10	22	3,688万人		
	22. 4.25	23	4,091万人		
	24. 1.23	24	4,211万人		
	27.10. 1	25	4,677万人		
	28. 4.19	26	4,709万人		
	30. 2.27	27	4,924万人		
	33. 5.22	28	5,201万人		
	35.11.20	29	5,431万人		
	38.11.21	30	5,828万人		
	42. 1.29	31	6,299万人		
	44.12.27	32	6,926万人		
	47.12.10	33	7,377万人		
	51.12. 5	34	7,793万人		
54.10. 7	35	8,017万人			
55. 6.22	36	8,093万人			
58.12.18	37	8,425万人			
61. 7. 6	38	8,643万人			
平成	2. 2.18	39	9,032万人	80.0%	有権者が初めて1億人を超える
	5. 7.18	40	9,448万人		
	8.10.20	41	9,768万人		
	12. 6.25	42	10,043万人		
	15.11. 9	43	10,223万人		
	17. 9.11	44	10,299万人		
	21. 8.30	45	10,395万人		
	24.12.16	46	10,396万人		

昔は選挙権を持っている人はとても少なかったんだ。



今でも自由に投票できない国もあるんだ。調べてみよう。

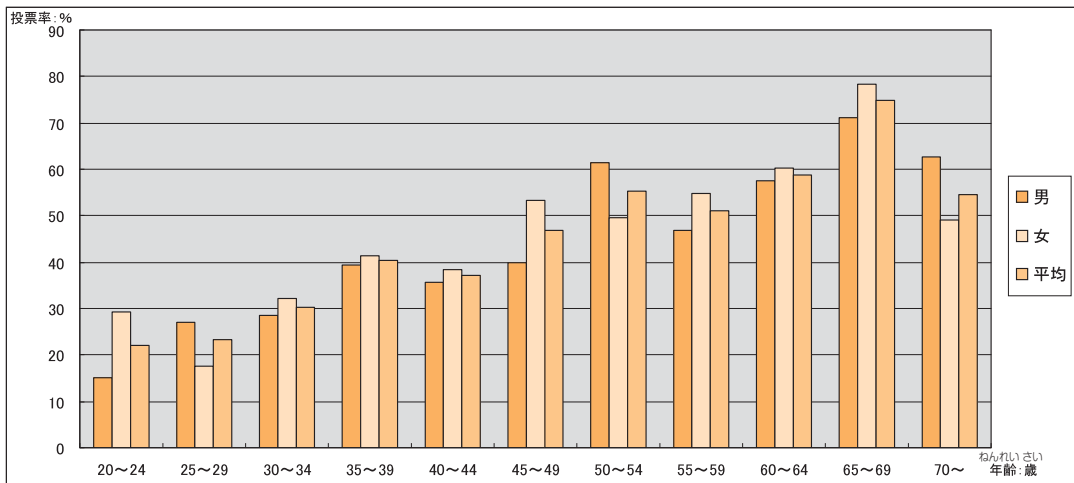
主なできごと	
	金沢市
明治22 大日本帝国憲法の発布	明治22 金沢に市制がしかれる
明治27 治外法権の撤廃、日清戦争始まる	明治31 小松・金沢、金沢・高岡間に鉄道開通
明治37 日露戦争始まる	明治33 一般家庭に電灯がつく
明治44 関税自主権の回復	明治34 金沢に電話が通じる
大正 3 第一次世界大戦始まる	明治41 金沢にガス灯がつく
大正 9 国際連盟の発足	大正 8 市内電車が開通
大正12 関東大震災起こる	大正12 第1回金沢市祭がもよおされる
昭和 7 5・15事件起こる	昭和 2 彦三大火
昭和11 2・26事件起こる	昭和 5 金沢放送局が開かれる
昭和12 日華事変起こる	
昭和16 太平洋戦争始まる	
昭和20 ポツダム宣言受諾	昭和21 金沢美術工芸専門学校ができる
昭和22 日本国憲法の施行	昭和22 第2回国民体育大会が金沢市を中心に開催
昭和25 朝鮮戦争起こる	昭和24 金沢大学ができる
昭和26 サンフランシスコ平和条約調印	昭和27 第1回百万石まつりが行われる
昭和30 神武景気(～昭和32年)	
昭和35 新日米安保条約調印	
昭和39 東海道新幹線の開通、東京オリンピックの開催	昭和38 三八豪雪(積雪181cmを記録)
昭和43 国民総生産世界2位となる	昭和42 市内電車の廃止
昭和45 日本万国博覧会(大阪万博)の開催	昭和45 金沢港が開港
昭和47 沖縄返還、札幌オリンピックの開催	昭和47 北陸自動車道が金沢・小松間に開通
昭和48 オイルショック、変動相場制への移行	昭和54 金沢市民憲章の制定
	昭和55 北陸自動車道と名神高速道路が結ばれる
	平成 2 金沢市民野球場オープン
	平成 3 第46回国民体育大会が石川県で開催
平成 7 阪神・淡路大震災起こる	平成 7 泉野図書館ができる
平成10 長野オリンピックの開催	平成 8 金沢市が中核市となる
平成13 米国で同時多発テロ発生	
平成16 新潟県中越地震起こる	
平成17 愛・地球博の開催	平成16 金沢21世紀美術館ができる
平成21 新型インフルエンザの流行	平成17 金沢駅東広場ができる
平成23 東日本大震災起こる	平成20 玉川こども図書館ができる
	平成23 金沢海みらい図書館ができる

# みんな投票に行ってるの？



次の表は、平成23年4月24日に行われた金沢市議会議員選挙のときの年代別の投票率です。何か気が付くことはありませんか？

平成23年4月24日に行った金沢市議会議員選挙の年代別投票率 (一部の投票所の集計)



おんれい 年齢	20~24	25~29	30~34	35~39	40~44	45~49	50~54	55~59	60~64	65~69	70~
男	15.19	27.05	28.44	39.42	35.78	40.00	61.54	46.94	57.49	71.25	62.69
女	29.33	17.72	32.32	41.45	38.40	53.27	49.50	54.70	60.27	78.26	49.01
平均	22.08	23.38	30.29	40.48	37.18	46.86	55.21	51.16	58.79	75.00	54.46

若者の投票率が低いですね。  
 実は、全国的に同じ傾向にあるのです。  
 そして、この若い世代の投票率の低いことが問題になっています。  
 若い世代の声が政治に届かないということですから。



投票率とは？

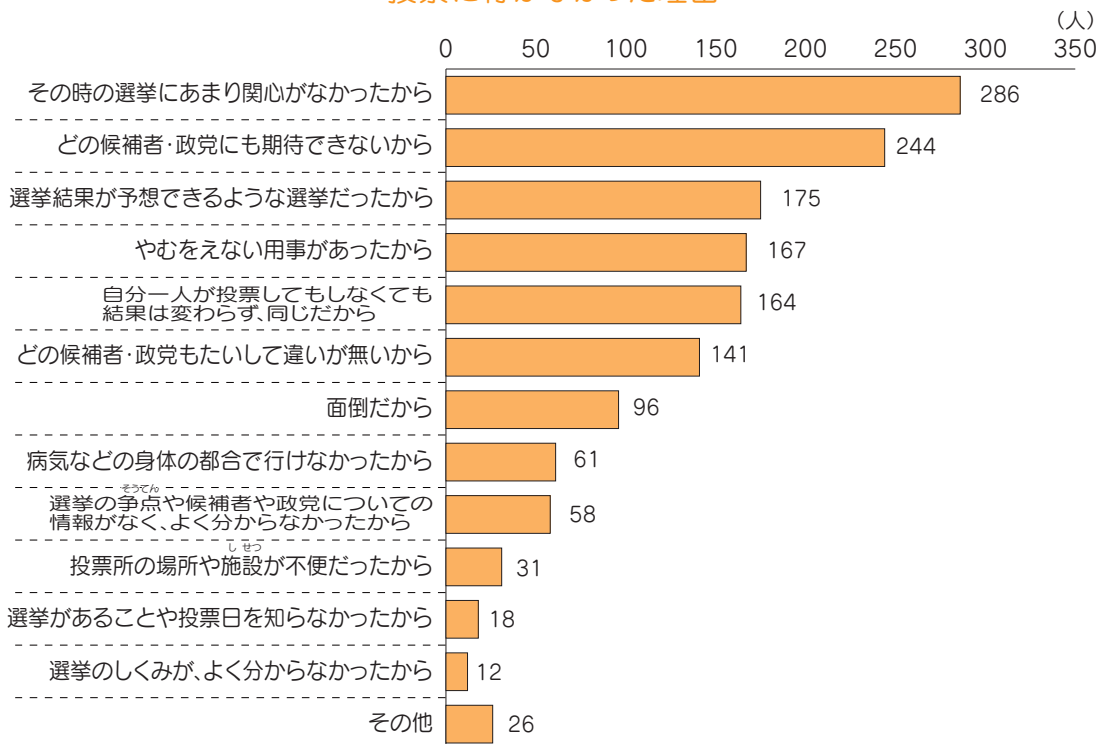
◆投票できる人(有権者)の中で、投票した人の割合を百分率(パーセント %)で表したものです。

## どうして投票に行かないの？



金沢市選挙管理委員会では、平成24年に金沢市内の有権者の2,000人の方を対象にアンケート調査を行いました。  
このアンケート調査によると、投票に行かない理由の集計は次のグラフのようになりました。(有効回収数1,022人 複数回答あり)

投票に行かなかった理由



いろいろな理由がありますね。  
特に政治に対する無力感、無関心な理由が多いようです。  
でも、このままで良いのでしょうか？  
みなさんは、どう思いますか？

# みんなの地域の投票率が高い!?

みんなの住んでいる地域の投票率はどれくらいなのか、最近の金沢市長と金沢市議会議員の選挙について見てみましょう。

## 金沢市内の投票所と投票率

投票区の名前	平成22年11月28日 市長選挙の投票率(%)			平成23年4月24日 市議会議員選挙の投票率(%)		
	男	女	計	男	女	計
1 野 町	37.46	36.73	37.06	50.75	52.55	51.74
2 弥 生	38.86	37.94	38.37	40.58	39.76	40.13
3 中 村	32.72	32.23	32.46	40.90	43.42	42.26
4 十一屋	42.33	41.51	41.87	44.95	44.01	44.41
5 長坂台	46.75	46.14	46.45	41.90	39.29	40.59
6 泉 野	45.50	45.15	45.31	44.51	43.59	44.01
7 新 豎	42.08	41.57	41.80	41.66	41.28	41.45
8 菊 川	39.49	37.51	38.42	47.90	45.76	46.75
9 紫錦台	40.54	38.22	39.27	50.00	50.45	50.25
10 小立野	41.17	40.73	40.92	51.28	50.71	50.97
11 小立野台	39.62	38.54	39.06	47.68	51.54	49.68
12 南小立野	38.27	36.42	37.29	42.50	41.31	41.87
13 材 木	41.10	39.23	40.06	46.18	45.74	45.94
14 味噌蔵	41.29	38.57	39.77	44.94	44.99	44.96
15 兼 六	37.76	38.07	37.92	43.54	43.06	43.29
16 長 町	39.40	40.37	39.93	43.55	43.28	43.40
17 松ヶ枝	44.87	40.87	42.62	40.20	39.81	39.98
18 長土堀	38.63	40.72	39.76	41.65	44.38	43.13
19 芳 斉	40.27	39.67	39.94	39.04	40.14	39.63
20 長 田	32.43	34.39	33.46	41.26	44.93	43.17
21 此 花	43.86	41.97	42.84	49.51	50.23	49.90
22 瓢 箆	41.80	40.02	40.83	51.72	48.81	50.13
23 馬 場	42.99	42.67	42.81	50.38	49.32	49.79
24 浅 野	33.18	33.48	33.33	44.93	48.89	46.96
25 森 山	39.56	38.47	38.97	53.26	53.14	53.19
26 鳴 和	36.67	35.29	35.96	45.63	47.17	46.43
27 諸 江	31.46	31.14	31.29	44.00	46.20	45.13
28 浅 中	32.20	30.58	31.37	47.50	46.40	46.93
29 富 樫	37.43	37.22	37.32	41.26	41.10	41.18
30 坪 野	68.18	77.78	73.47	72.73	66.67	69.39
31 米 丸	32.31	31.71	32.00	43.79	44.91	44.37
32 新神田	29.99	30.40	30.21	40.77	44.18	42.54
33 三 馬	35.25	35.47	35.37	44.34	45.39	44.90
34 清 泉	36.69	35.16	35.88	43.22	42.64	42.91
35 米 泉	33.21	32.25	32.72	37.35	38.87	38.14
36 伏見台	35.67	35.12	35.39	44.90	47.04	46.01
37 小 坂	35.19	34.07	34.60	47.32	49.38	48.39
38 千 坂	31.62	31.01	31.30	52.12	52.90	52.53
39 夕日寺	40.29	38.73	39.48	58.26	62.05	60.23
40 鞍 月	31.34	29.69	30.49	36.88	37.66	37.28
41 浅野川	38.54	39.51	39.05	50.33	52.28	51.35
42 粟 崎	33.53	32.77	33.14	53.70	56.76	55.29



選挙に参加することはとても大切なこと!  
みんなが育っていくこのまちを元気にするために、  
投票に行くように呼びかけよう!



投票区の名前	平成22年11月28日 市長選挙の投票率(%)			平成23年4月24日 市議会議員選挙の投票率(%)		
	男	女	計	男	女	計
43 大野	34.15	29.97	31.93	47.77	46.13	46.89
44 戸板	30.86	30.14	30.50	37.91	39.40	38.66
45 西	31.62	31.21	31.41	36.30	38.24	37.26
46 金石	35.90	34.97	35.41	53.51	54.45	54.01
47 大徳	31.75	31.34	31.54	43.89	47.41	45.67
48 木曳野	31.10	31.78	31.45	45.25	47.24	46.28
49 二塚	31.52	33.51	32.52	50.28	55.25	52.79
50 松寺	41.22	38.51	39.77	54.32	52.05	53.10
51 大浦	36.41	35.69	36.04	54.61	54.79	54.70
52 犀川	39.16	37.98	38.55	57.09	60.30	58.76
53 鷺原	75.00	87.72	82.47	80.00	85.96	83.51
54 駒埴	79.10	88.10	84.11	88.06	91.67	90.07
55 内川	44.01	38.89	41.14	50.25	42.05	45.63
56 湯涌	66.67	71.06	68.94	64.42	69.06	66.82
57 緑	30.53	29.92	30.21	46.68	46.85	46.77
58 額	35.43	34.70	35.04	43.51	42.32	42.88
59 四十万	35.53	32.75	34.08	43.29	41.55	42.38
60 扇台	35.42	32.97	34.10	45.51	47.86	46.77
61 押野	30.55	30.24	30.39	38.14	39.56	38.87
62 東押野	42.28	37.30	39.62	49.67	46.90	48.20
63 上荒屋	30.96	31.90	31.45	45.59	48.35	47.02
64 西南部	30.62	30.66	30.64	36.66	35.96	36.30
65 若松	34.92	35.18	35.05	40.94	41.63	41.30
66 浅川	33.81	33.64	33.72	42.63	43.82	43.24
67 俵	71.63	58.33	63.77	79.86	65.50	71.39
68 医王山	70.46	64.89	67.50	80.78	75.55	78.00
69 東浅川	51.59	55.41	53.52	56.65	62.89	59.82
70 森本	34.05	32.63	33.31	51.94	52.99	52.48
71 大場	39.83	36.08	37.86	52.99	52.11	52.53
72 八田	40.09	38.82	39.43	54.40	54.76	54.59
73 才田	49.85	48.53	49.15	64.16	67.84	66.10
74 花園	39.53	40.85	40.23	54.34	56.44	55.46
75 浅丘	81.82	77.78	80.00	77.27	83.33	80.00
76 上平	74.29	78.05	76.32	81.25	89.47	85.71
77 朝日	55.00	51.94	53.41	70.69	68.22	69.39
78 福島	76.47	69.44	72.36	94.12	78.87	85.25
79 不動寺	42.22	41.40	41.79	69.50	71.62	70.60
80 三谷	42.86	41.67	42.23	57.65	57.53	57.59
81 土子原	80.00	81.48	80.81	88.89	88.89	88.89
82 竹又	70.59	59.06	64.19	77.67	74.80	76.09
83 牧山	54.46	51.45	52.86	68.90	68.91	68.90
84 西金沢	32.05	34.40	33.26	34.85	37.92	36.44
<b>合計</b>	<b>36.19</b>	<b>35.69</b>	<b>35.93</b>	<b>45.78</b>	<b>46.72</b>	<b>46.28</b>

## こんなことやっています!!

選挙について関心を持ってもらうために、金沢市選挙管理委員会では  
いろいろな取組を行っています。  
ちょっとだけ紹介してみたいと思います。

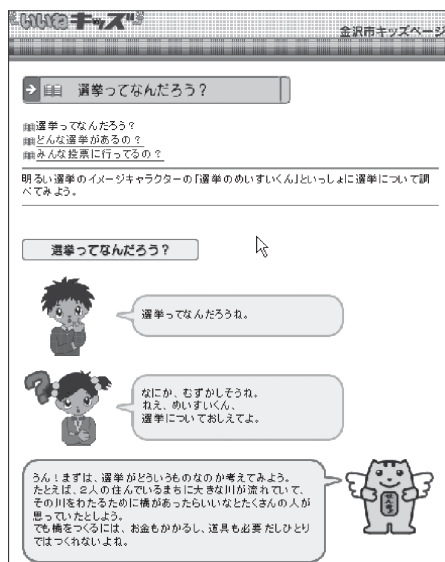


### 『明るい選挙啓発ポスター応募作品の展示』

明るい選挙を推進するため、毎年、  
小中高等学校生を対象に明るい選挙啓発ポスター  
を募集しています。  
応募のあった作品を市役所で展示して大勢の人に  
見てもらっています。

### 『選挙キッズページ』

将来の有権者となる子どもを対象に、わかりやすく  
選挙の仕組みについてホームページで  
紹介しています。  
(この冊子のうら表紙にアドレスが書いて  
あります。)



## 『出前投票：明るい選挙』

選挙管理委員会の職員が学校に出向いて、社会科等の授業で、子どもたちや先生といっしょに選挙クイズをしたり、実際に投票を体験しながら選挙の仕組みについて学んでもらうという出前授業をしています。

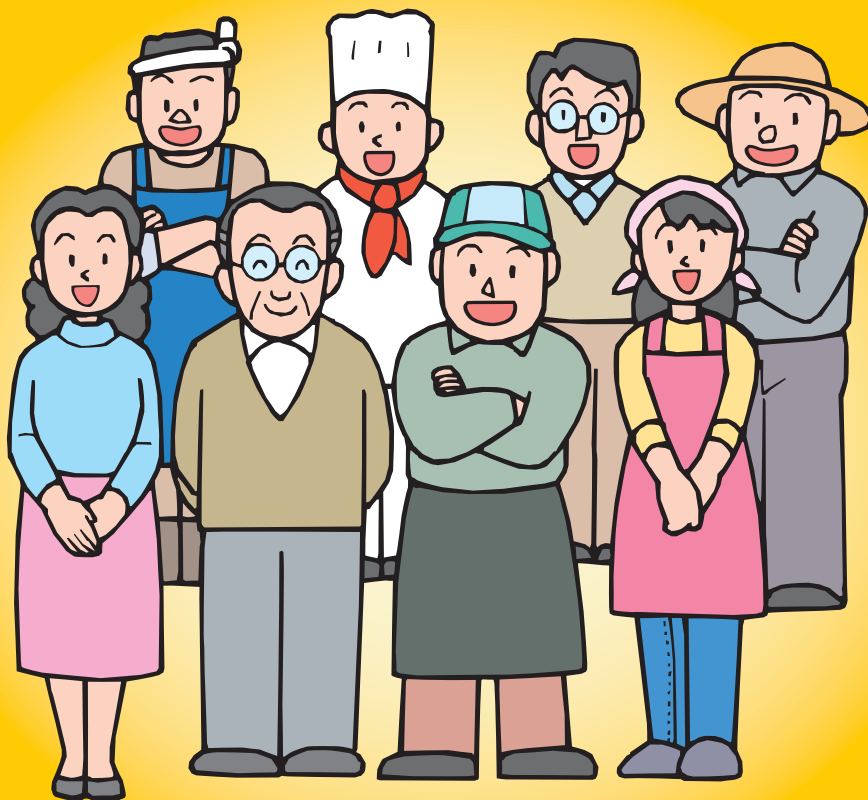


## お知らせ「本物の投票箱を使ってみませんか？」

金沢市選挙管理委員会では、実際に選挙に使う投票箱や記載台<sup>きさい</sup>などの貸出しをしています。学校やクラスで投票をする時に使ってみてはどうですか？先生にお願いして申し込んで<sup>こ</sup>みてください。



ぼくたち・わたしたちのまち「金沢」は、  
みんなの一票でつくられます。



●編集・発行／ 金沢市選挙管理委員会  
金沢市明るい選挙推進協議会

●発行日 / 平成25年11月  
平成21年3月初版  
平成23年10月改訂版

●連絡先 れんらく / 金沢市選挙管理委員会

〒920-8577 金沢市広坂1丁目1番1号

電話番号 076-220-2077

ホームページ

<http://www4.city.kanazawa.lg.jp/43000/>

子ども向けホームページ(選挙キッズページ)

<http://www4.city.kanazawa.lg.jp/kids/senkyo/>