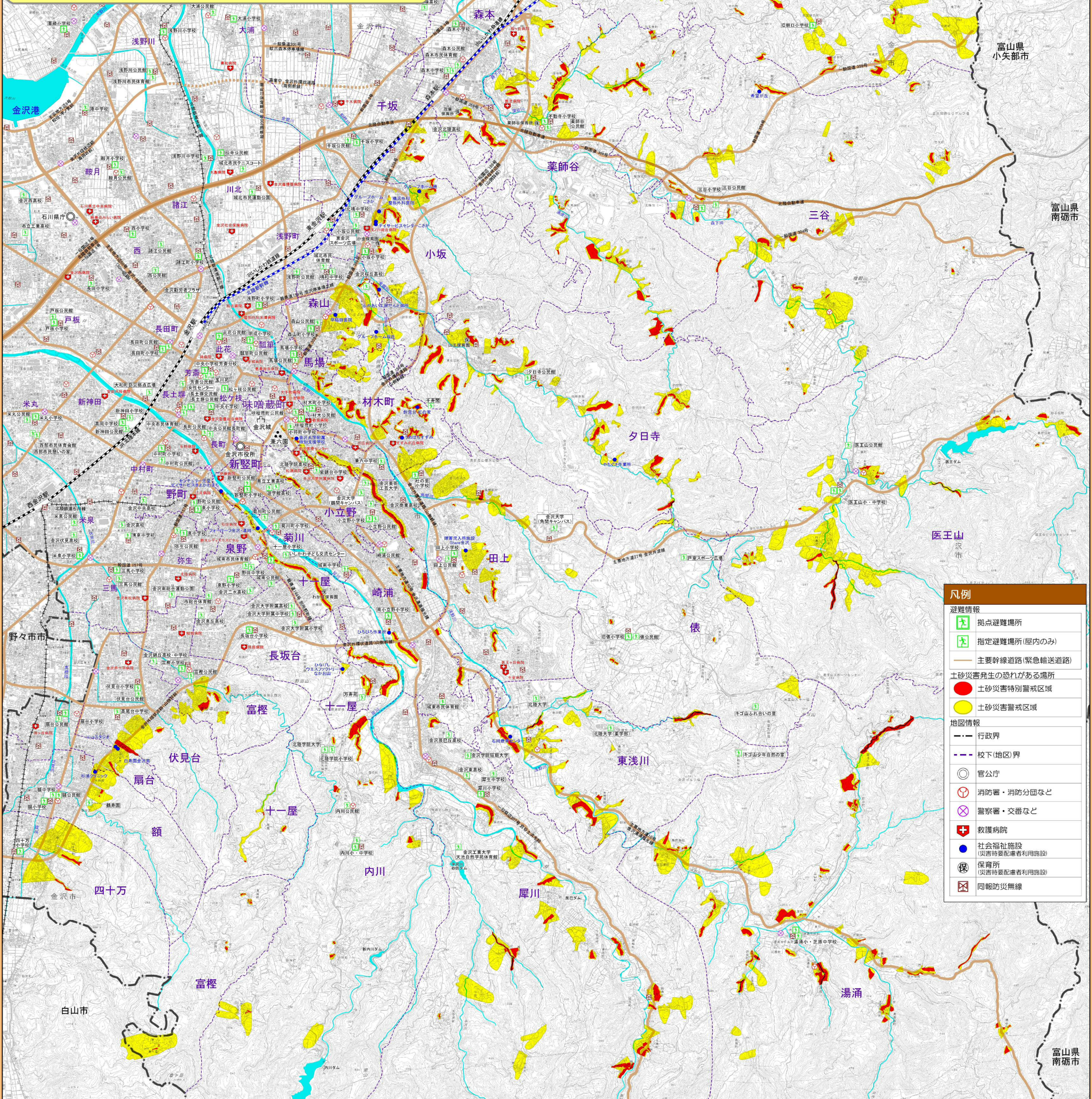


金沢市土砂災害避難地図【全体版】

この「金沢市土砂災害避難地図」は、石川県が指定した「土砂災害警戒区域（及び特別警戒区域）」をもとに、市民のみなさんが避難するために必要な『土砂災害発生の危険性の高い区域』や『避難場所』などの情報をまとめたものです。



凡例

避難情報	
	拠点避難場所
	指定避難場所(屋内のみ)
	主要幹線道路(緊急輸送道路)
土砂災害発生の恐れがある場所	
	土砂災害特別警戒区域
	土砂災害警戒区域
地図情報	
	行政界
	校下(地区)界
	官公庁
	消防署・消防分団など
	警察署・交番など
	救護病院
	社会福祉施設 (災害時要配慮者利用施設)
	保育所 (災害時要配慮者利用施設)
	同報防災無線

土砂災害とは

- 土砂災害とは、大雨や地震などにより発生する「かけ崩れ（急傾斜地の崩壊）」、「土石流」、「地すべり」などの自然災害のことです。
- 土砂災害が発生する恐れがある場所では、土砂災害防止法に基づき、「土砂災害警戒区域」が指定されます。
- 土砂災害警戒区域には次の2つの区分があります。
 1. 土砂災害警戒区域（通称：イエローゾーン）
土砂災害のおそれがある区域です。
 2. 土砂災害特別警戒区域（通称：レッドゾーン）
建築物に損傷が生じ、住民に著しい危害が生じるおそれがある区域です。

土砂災害の3現象

■ かけ崩れ（急傾斜地の崩壊）

大雨や地震などの影響によって、土（斜面）の抵抗力が弱まり、急に斜面が崩れ落ちる現象です。崩れ落ちるまでのスピードが速いため、逃げおくれでなくなる人が多い災害です。

■ 土石流

山や谷の石や土砂が、長雨や集中豪雨などによって、水と一体となり一気に下流へ押し流される現象です。時速20~40kmという速度で一瞬のうちに家や畑、道路などを壊してしまいます。

■ 地すべり

斜面の土塊が地下水などの影響により、地すべり面に沿ってゆっくりと斜面下方へ移動する現象です。一般的に広範囲に及び、移動した塊が大いいために、甚大な被害を及ぼす可能性が高くなります。

土砂災害の避難に関する情報伝達

金沢市
◎気象情報 ◎避難情報

- ★町会などの自主防災会（伝達・電話・FAX）
- ★広報車・同報防災無線
- ★報道機関（テレビ・ラジオ）
- ★緊急情報電話案内サービス（0180-997171）
- ★防災情報：金沢ぼうさいドットコム <http://kanazawa-bousai.com/>
- ★気象情報：金沢地方気象台ホームページ <http://www.jma-net.go.jp/kanazawa/>

市民のみなさん
◎災害情報 ◎問い合わせ

行政機関等一覧

名称	電話番号	名称	電話番号
金沢市役所	076-220-2111	金沢市教育委員会	076-220-2431
金沢市消防局	076-280-0119	金沢中警察署	076-222-0110
金沢市中央消防署	076-280-5016	金沢東警察署	076-253-0110
金沢市西消防署	076-280-6007	金沢西警察署	076-266-0110
金沢市金山消防署	076-280-7012	金沢市保健所	076-234-5102
金沢河川国道事務所(国)	076-264-8800	金沢市企業局	076-220-2281
石川県庁	076-225-1111	NTT西日本(株)金沢支店	113
県央土木総合事務所(県)	076-241-8201	北陸電力(株)	0120-77-6453

お問合せ先

金沢市役所 金沢市広坂1-1-1

道路建設課 TEL：076-220-2612
危機管理課 TEL：076-220-2060