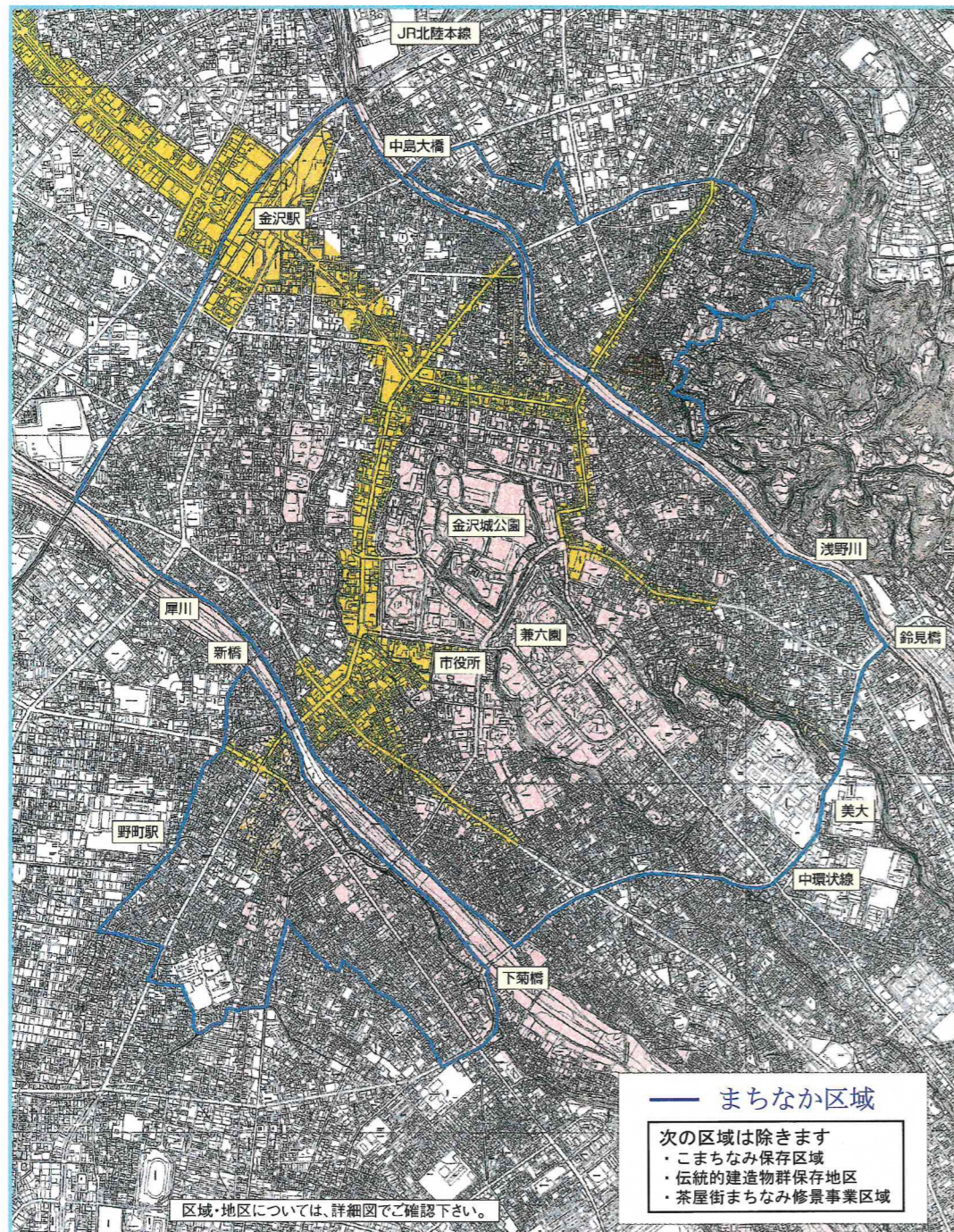


まちなか区域図



まちなか住宅リフレッシュ支援制度に関するお問い合わせは

金沢市都市整備部定住促進局 住宅政策課

〒920-8577 金沢市広坂1丁目1番1号

TEL 076-220-2136 FAX 076-222-5119

Eメールアドレス jyuutaku-s@city.kanazawa.ishikawa.jp

ホームページ <http://www.city.kanazawa.ishikawa.jp/jyuutaku/>

金沢に暮らす～町家再生物語～

—金沢は、住んで 巡って 学ぶまち—

まちなか住宅リフレッシュ 支援制度



金沢市

…ね金沢

古き良き住宅の改修工事に補助金を交付します

まちなかにおいて金沢らしいまちなみを守りつつ、リフレッシュ事業により定住しようとする方、空き家を再利用しようとする方を支援します。

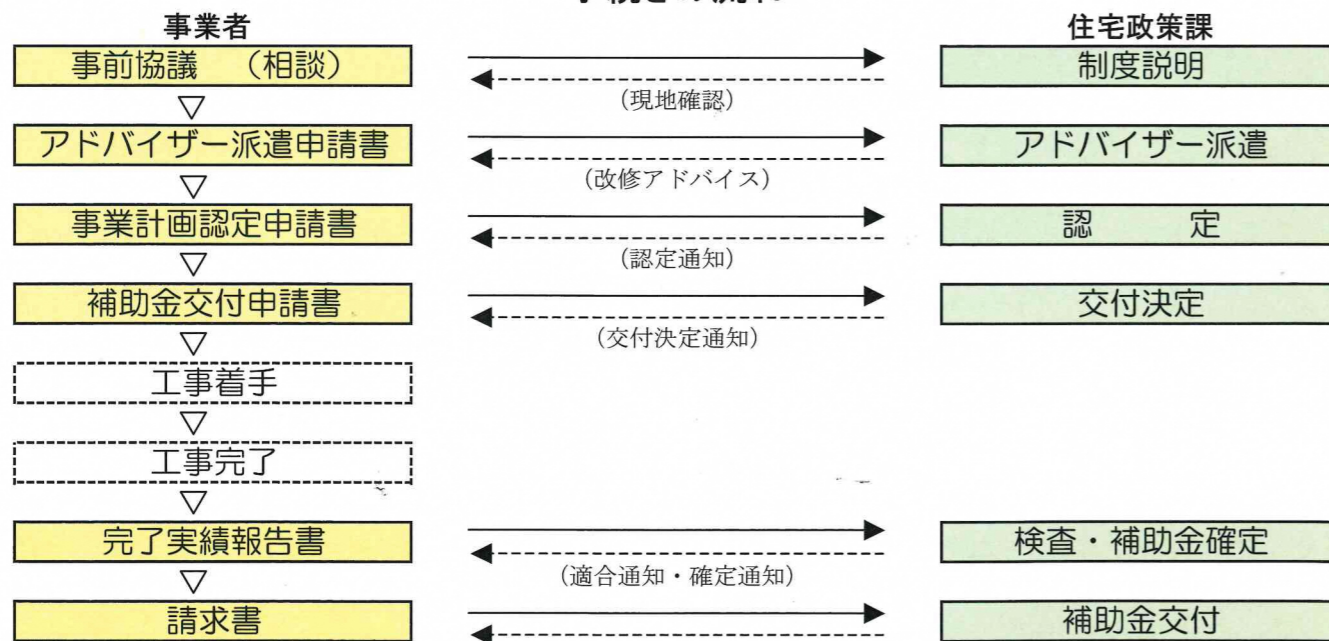
認定基準

- 1) 「まちなか区域」内にある、昭和20年以前の木造建築物
- 2) 伝統的な外観を良好に維持し、又は回復されるもの
- 3) 外観の工事は、伝統的な外観を保持するもの
- 4) 構造補強工事は、必要な耐久性を確保するもの
- 5) 屋外広告物は、自己用のみで落ち着きのあるもの
- 6) 外部設備機器は、見えにくくする

補助対象工事及び補助金の額 (下記の合計額 限度額100万円)

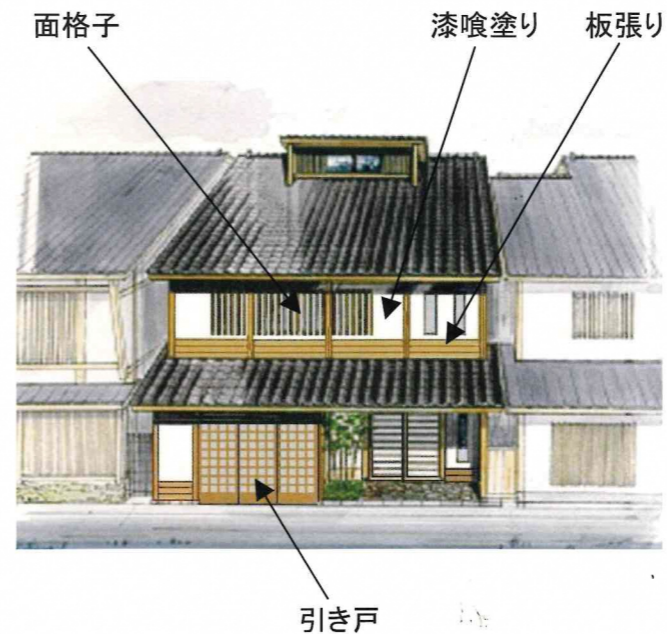
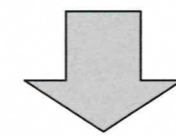
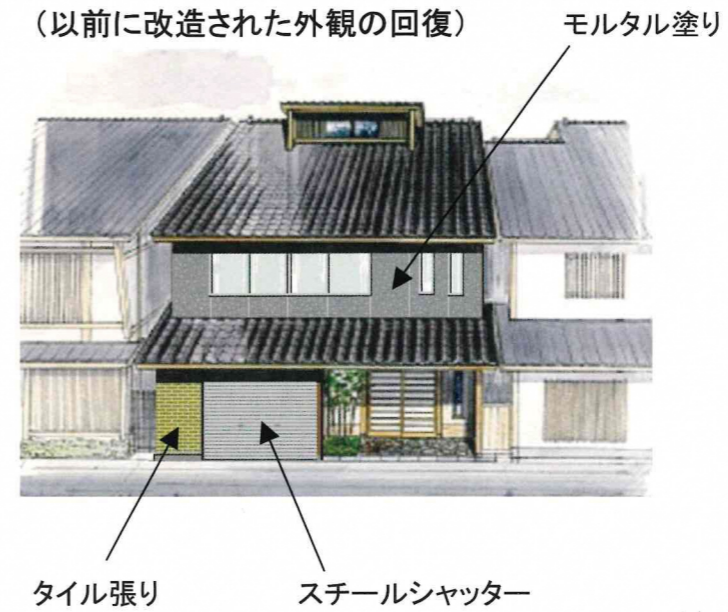
- 1) 外観の工事
 - 外壁、屋根、開口部に係る修繕工事に要した費用の1/2
- 2) 構造補強工事
 - 柱、梁、土台、斜材、基礎等に係る補強工事に要した費用の1/2
- 3) 居住性の向上工事
 - 台所、浴室、洗面所、便所に係る改修工事に要した費用の1/2 (限度額 50万円)

手続きの流れ

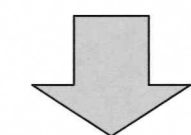


伝統的外観の復元例

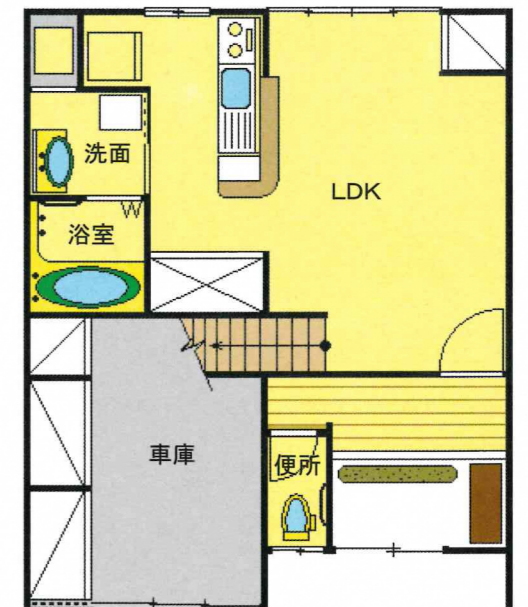
(以前に改造された外観の回復)



(一階をリフォームしたい)



(台所、浴室、洗面、便所を快適に)



- ・バリアフリー(段差解消, 手すり設置)
- ・浴室、洗面の高齢者対応
- ・腰掛け式便器の設置