

創 | 金沢湯涌 Kanazawa Yuwaku Sousaku no Mori Center for Crafts and Culture 創作の森



テーマは「創作」と「交流」、そして「古民家」と「森」

カモシカの棲む里山の自然・・・四季折々に移ろう森。
点在する古民家の中、生まれくる作品とじっくり向き合う。
そして、仲間たちが集う大切な時間・・・。



『金沢湯涌・創作の森』は、金沢の奥座敷として古くから親しまれてきた湯涌温泉の入口にあります。明治・大正期の貴重な建物を保存活用するため、里山の新たな文化拠点として金沢市が整備したものです。5つの登録有形文化財を含む古民家群は、草木染・藍染、織、版画制作のための高度な専門設備をもった工房やギャラリーへ改装、誰もが自由に使える創作・発表の場として甦りました。工房では初心者講座や工房体験プログラムも開講しています。また、各種教室やセミナー、稽古、撮影会などのための多目的研修・宿泊施設も備え、滞在制作や合宿にご利用いただけます。9万㎡におよぶ敷地の中、各棟は「コリドール(回廊)」でつながれ、自然体験の場として展望広場を巡る散策路のほか、ハイキングや遠足、屋外イベントに使える交流広場もあり、施設全体が癒しと創造の交流空間となっています。



深く柔らかな「藍」のための専門工房

藍工房

■定員: 5名

■設備: 藍瓶 4 (φ70、深さ90cm)、藍槽 2 (45×150、深さ150cm)
大型シンク、屋根付き干場など



■工房体験インフォメーション

ハンカチやバンダナなどの制作、絞染や型染、ロウケツ染の体験ができます。
(1~5時間程度/料金:1000~3000円、中学生以下は半額/要予約)
各種講座も開催しています。詳しくはお問い合わせください。



旧中屋家土蔵: 天正7年(1579年)から薬種商を営んでいた金沢市尾山町の中屋薬舗にあった土蔵。当初の建築年代は不明ですが、明治16年に作成された「薬舗中屋氏居宅図」に記載されており、それ以前のもので推定されます。昭和62年(1987年)、旧明治天皇金沢行在所とともにここに移築されました。店舗本体は金沢市長町に移築され、現在「金沢老舗記念館」として公開されています。

一年中、 天然藍を発酵建てしているよ!

「ジャパン・ブルー」と呼ばれる日本の伝統色であると同時に、ジーンズなどをとおして世界的に馴染まれ、愛されている“藍”色。中でもここは天然材料にこだわり、化学染料を使わない伝統的な染(すくも)の発酵建ての香り漂う藍染専用の工房です。4つの藍瓶と2つの藍槽のほか、チェーンリフトも備え付けられており、小品から超大作まで制作が可能。昔ながらの糸染や絞染をはじめ、糊や型を用いた幅広い表現に対応します。



写真上: 工房体験の様子
写真下: 藍染作品

天然染料による草木染め、織の作品制作

染織工房

■定員：染エリア5名、織エリア10名

■設備：コンロ、大型シンク、織機(紡ぎ車)など

■主な備品

・織機(織幅105cm)	1
・織機(織幅90cm)	3
・織機(織幅65cm)	10
・卓上織機(織幅40cm)	5
(以上、すべて4枚綜統)	
・竪機(卓上型/織幅65cm)	2
・ガスコンロ	10
・ステンレスタンク	30
・ステンレスポール(大・中・小)	70
・蒸し器(円筒型)	2
・洗濯機	1
・張木、伸子	各種



旧金沢城内土蔵：金沢大学の旧城内キャンパスにあった倉庫を移築したもので、当初の建築は大正11年(1922年)、旧陸軍第九師団の倉庫として建てられたといわれています。外壁の「なまこ壁」の装飾は、昭和47年(1972年)の移築の際に施されました。

染めてから織る？ 織ってから染める？

1階が染のエリア、2階が織のエリアとなっていて、ここで染めた糸を織ることも、織ったものを染めることもできます。自然環境の中にある工房ですから基本的に天然染料を使用、染め色には自然色独特の柔らかな風合いがあります。織機は、初心者でも楽しめる卓上のものから本格的な作品制作に対応した大型のものまであり、綿、麻、絹、ウールなど、さまざまな糸での制作に対応していますので、バリエーション豊かな織物の製作が楽しめます。



■工房体験インフォメーション

卓上の敷物を織ります。

(1時間程度/料金:1000円、中学生以下は半額/要予約)

各種講座も開催しています。詳しくはお問い合わせください。



写真上：織の様子
写真下：織作品

ハガキ・ポスターからTシャツ、
各種グッズ、アート作品制作まで

スクリーン工房

■定員:10名

■設備:焼付け製版機、乾燥機、吸着刷台など



■工房体験インフォメーション

基本体験として、ポストカード、色紙、手ぬぐい、巾着袋などを作ります。

(1~2時間程度/料金:1000円、中学生以下は半額/要予約)

Tシャツや大きな作品をつくる特別体験1日コース、各種講座も開催しています。

詳しくはお問い合わせください。

■主な備品

- ・スクリーンテンショナー (最大B1まで) ———— 1
- ・製版用乾燥機 (120×160cm) ———— 1
- ・焼付プリンタ (最大B1まで) ———— 1
- ・大型吸着刷台 (80×120cm) ———— 1
- ・手刷式印刷台 (56×77cm) ———— 6
- ・Tシャツプリンタ ———— 1
- ・大型捺染台 ———— 1



旧宮下家:医王山山麓、栃尾町にあった農家で当初の建築は大正9年(1920年)。加賀・能登地方に多く見られる妻入りの「あずまだち」建築です。外観は山村農家の原型をよく留めたものとなっていて、土間に深く掘り込まれた「ウマヤ」には人馬同居の山村生活が偲べれます。平成16年、国の登録有形文化財に指定されました。

スクリーンプリントって自由自在、 いろいろできる!

スクリーン印刷は、四角い枠に紗(スクリーン)を張り、これを版に用います。インクの盛り上がりや鮮明な仕上がりが特徴で、紙や布のほか、ガラスや金属・プラスチック板にも印刷ができ、染色の「捺染」にも使われます。この工房は手ぬぐいや色紙・はがき、ポスター・カレンダー、Tシャツなどはもちろん、さまざまなグッズや本格的なアート作品の制作にも対応、紗張りから描画・製版・印刷までのすべての工程が可能です。描いた絵がすぐプリントできます。



写真上:Tシャツ制作中
写真下:スクリーン作品

銅版画、リトグラフ、木版画の本格工房

版画工房

■定員：銅版画、木版画、リトグラフ 各6名

■設備：プレス機各種、腐食室など

■主な備品

銅版画	
・万能プレス機 (160×80cm)	1
・エッチングプレス機 (170×80cm)	2
・エッチングプレス機 (100×52cm)	1
・メゾチント原版制作機 (版サイズ70×70cm)	1
・大型アークチントボックス (版サイズ90×60cm)	1
・腐食室	1
リトグラフ	
・電動式プレス機 (110×85cm)	1
・平板プレス機 (110×85cm)	1
木版画	
・木版用プレス機 (幅100cm)	1



旧飯田家酒蔵：西別院の近く、旧五宝町（現在の金沢市本町）にあった土蔵です。当初の建物は江戸後期といわれ、かつては酒蔵として使われていました。通常の土蔵よりも一層厚壁となっていて、高温・高温を醸う酒造りを彷彿とさせる建物です。

プロフェッショナル版画技法はすべておまかせ！

銅版画、リトグラフ、木版画という代表的な3つの版種を用いた作品制作が可能な本格工房です。銅版画用設備としてエッチング腐食室やアークチントボックス、メゾチント原版製作機などを整備、あらゆる銅版画技法に対応しています。リトグラフでは描画設備から電動プレス機まで、木版画では彫画・刷用具、大判プレス機を配備、工房全体で伝統的なすべての版画表現技法に対応しています。各種講座や教室を通して学ぶこともできます。



■工房体験インフォメーション

ドライポイント技法による銅版画や、消しゴムはんこなどを制作します。

(1~2時間程度 / 料金：1000円、中学生以下は半額 / 要予約)

定期的な銅版画教室や各種講座も開催しています。

詳しくはお問い合わせください。



写真上：リトグラフ講座の様子
写真下：銅版画の印刷

会議・研修やセミナー、
稽古・発表会までの多目的ユース

交流研修棟

- 大・小4つの研修室があります。
- 設備: プロジェクター、スクリーン、音響照明機器、ホワイトボードなどWi-Fi完備

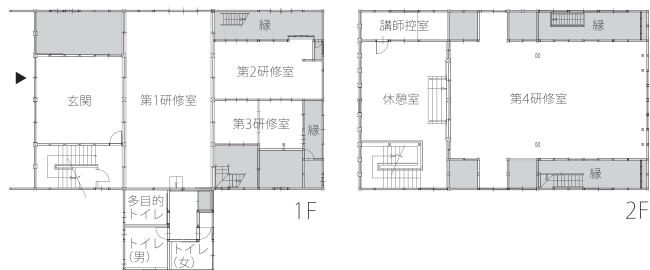
- 1階 第1研修室 (定員:30名) — 板間60㎡
- 1階 第2研修室 (定員:12名) — 12畳
- 1階 第3研修室 (定員:8名) — 9畳
- 2階 第4研修室 (定員:50名) — 板間105㎡



旧市谷家: 医王山山麓、栃尾町にあった炭焼き農家で当初の建築は大正13年(1924年)、加賀・能登地方に広く分布する「あずまだち」の建物です。下屋の屋根の大きな張り出しはこの地域独特の作りで、内部の「オエ」と呼ばれる団伊裏のある板の間は総檜(ケヤキ)作り、漆を使った優美な仕上げとなっています。平成16年、国の登録有形文化財に指定されました。

山家の懐かしい雰囲気を残した 地域色豊かな研修施設です

交流研修棟には、小さなグループ活動から大勢でのセミナー・講習会、上映会、またダンスの稽古や楽器の練習・発表などに対応した、4つの研修室があります。各種イベントや教室の開催、企業の研修、大学のゼミや課外授業、サークル活動、クラブの合宿や稽古、撮影会など、多目的にご利用いただけます。



写真上: 第4研修室 (2F)
写真下: 第1研修室 (1F)



工房、研修棟利用者のための宿泊施設

宿泊棟

- 1階：受付、食堂スペース、休憩コーナー、自動販売機、Wi-Fi完備
- 2階：宿泊5室（和室4、洋室1）、風呂・トイレ共同 定員：22名

■ 宿泊室

- ・あ い / 和室10畳 ———— 定員6名
- ・あ か ね / 和室10畳 ———— 定員6名
- ・えんじゅ / 和室10畳 ———— 定員6名
- ・べにばな / 和室7畳 ———— 定員3名
- ・やまもも / 洋室 ———— 定員1名

※各部屋の名称は染料植物の名前に由来しています。



旧住家：内川ダムに水没した金沢市壁町にあった農家で、当初の建築は大正12年。内部の天井には太い丸太の梁が井桁状に荒々しく組まれる一方、下屋の腕木の組みものや、2階の出窓に凝った細工が施されるなど、豪壮さと優美さをあわせ持つ建物です。移築時に出入り口の方向（正面）が変更されています。

滞在制作OK! 合宿・林間学校にも!



宿泊棟食堂

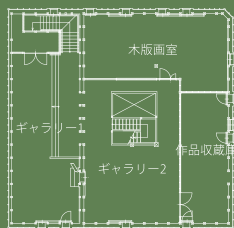


写真左：えんじゅ
写真右：やまもも

温もりの展示スペース

創作の森ギャラリー

- 広さ：ギャラリー1 66㎡ / ギャラリー2 48㎡
- 設備：スポット照明、ピクチャーレール、催事案内版など



版画工房2F

個展・グループ展に

版画工房2階には、形と大きさのことなる2つの展示室があります。工房で制作した作品の発表はもちろん、各種個展・グループ展など、どなたでもご利用いただける展示用ギャラリーです。木造空間ならではの温もりと落ち着きのある空間です。



ギャラリー1

里山の四季を楽しむ

交流広場・散策路

■交流広場 ■三日月広場 ■展望広場 ■散策路



日なたほっこ、お弁当、 いろいろ遊べるお散歩空間

四季それぞれに違った表情を見せる里山の自然。敷地内には3つの広場や、それらを巡る散策路があり、家族や友人たちとのハイキング、山菜採り、遠足や写生会、また、野点の茶会などにもご利用いただけます。中でも「交流広場」は、ステージをもったすり鉢状の芝生広場ですからイベント会場としても最適、冬期間には雪だるま、竹スキー、そり遊びなども楽しめます。



写真上：広場でのブランコ遊び
写真中：コンサートの開催
写真下：冬のそり遊び

利用料金

■工房／ギャラリー (消費税込)	午前	午後	*夜間	*全日
	9:00 ~13:00	13:00 ~17:00	17:00 ~21:00	9:00 ~21:00

工房	360円	360円	360円	1020円
----	------	------	------	-------

藍工房、染織工房、スクリーン工房、版画工房とも。
*夜間・全日の工房使用は当日の宿泊者に限りません。

ギャラリー1(66㎡)	—	—	1日につき	1080円
-------------	---	---	-------	-------

ギャラリー2(48㎡)	—	—	1日につき	1080円
-------------	---	---	-------	-------

■交流研修棟 (消費税別途)	午前	午後	夜間	全日
	9:00 ~12:00	13:00 ~17:00	18:00 ~21:00	9:00 ~21:00

第1研修室(定員30名)60㎡	600円	700円	600円	1900円
-----------------	------	------	------	-------

第2研修室(定員12名)12畳	200円	300円	200円	700円
-----------------	------	------	------	------

第3研修室(定員8名)9畳	100円	200円	100円	400円
---------------	------	------	------	------

第4研修室(定員50名)105㎡	900円	1200円	900円	3000円
------------------	------	-------	------	-------

1階の各室はふすままで仕切られています。音を出すなどの催しで、別グループとの同時使用が難しい場合は、隣接する部屋も予約の上、使用してください。

■宿泊 (消費税別途)				一泊
-------------	--	--	--	----

あ い(定員6名)和室10畳	—	—	—	2000円
----------------	---	---	---	-------

あ か ね(定員6名)和室10畳	—	—	—	2000円
------------------	---	---	---	-------

えんじゅ(定員6名)和室10畳	—	—	—	2000円
-----------------	---	---	---	-------

べにばな(定員3名)和室7畳	—	—	—	1400円
----------------	---	---	---	-------

やまもも(定員1名)洋室	—	—	—	1200円
--------------	---	---	---	-------

宿泊は、各工房、または交流研修棟の夜間利用者、もしくは連日使用者に限りません。料金は上記使用料に加え、消費税および別途シーツ代(1人230円、消費税込)が必要です。シーツや枕カバーは必ず着用ください。また、布団の上げ下げなどは各自でお願いします。なお、シャワー利用のための石けん類、タオルや寝間着などはご持参ください。チェックインは午後1時から、チェックアウトは午前10時までです。ゲートは午後10時に閉まります。この時間以降、出入りされる場合はあらかじめお申し出ください。ゴミは持ち帰りとなりますのでご協力ください。

■食事について

飲食は1階食堂にてお願いいたします。グループ・合宿などでご利用の場合、必要に応じて協力食堂を紹介いたします。夕・朝食の手配をすることが可能です。(夕・朝食:お一人2500円より)お問い合わせください。



■ご予約・申し込み

予約は6ヶ月前(※)から、使用する当日の4日前(工房の予約は当日)までできます。あらかじめ電話で予約状況を確認の上、ご予約ください。(※:6ヶ月前の日の属する月の初日)

申し込みの際は、「使用承認申請書」に必要事項を記入の上、事務所まで提出してください。使用料は申し込み(「使用申請書」の提出)時に全額を前納いただきます。既納の使用料は返却できません。予約・申し込みの受付時間は午前9時~午後5時までです。

■送迎バス(アートバス/午前9時~午後5時)

グループ、団体(※)でのご利用の場合は市内・近郊からの送迎用マイクロバス(補助席含めて32人乗り)を手配することができます。予約は3ヶ月前前からです。(※:原則として20名以上、人数についてはご相談ください。)

■入場・見学(無料)

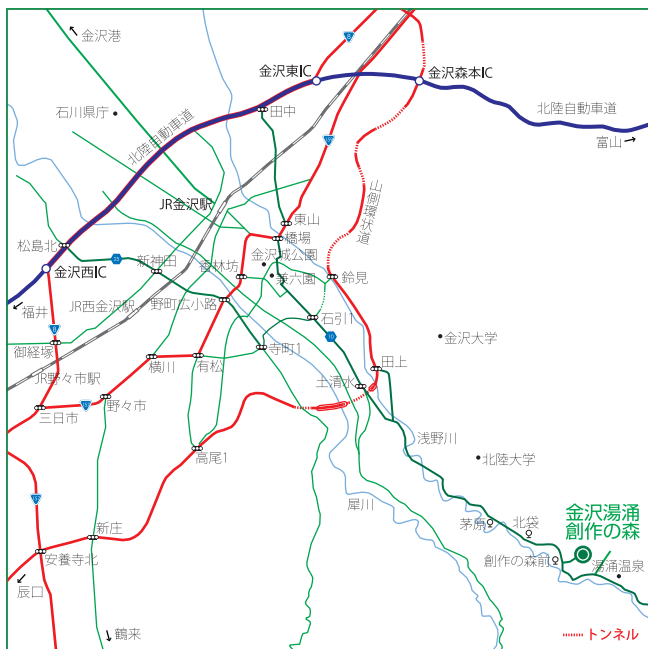
施設内の入場や広場・散策路、食堂の利用、工房・研修棟の見学は個人・団体を問わず、原則自由です。午前9時~午後5時までご利用いただけます。

■講座・教室・工房体験

どなたでも参加いただける講座や定期的な教室、工房体験を開催しています。プログラム内容、時間、予約についてはお問い合わせください。

■その他注意事項

各使用時間は、準備・後片付けの時間を含んでいます。使用を終了されたときは、施設や設備の原状回復をお願いいたします。施設使用後の消灯・空調の停止は利用者でお願いいたします。展示や張り紙などは、所定の掲示板に掲示してください。また、ギャラリーの展示方法等、不明な点はお問い合わせください。喫煙は所定の場所でお願いたします。また、工房など、所定の場所以外での火気は厳禁です。コピー、ファックスが必要な場合は事務所へお申し出ください(有料)。



金沢市北袋町エ36番地 〒920-1135
 TEL.076-235-1116 FAX.076-235-1070
<http://www.sousaku-mori.gr.jp>

受付時間 9:00～17:00

定休日 火曜日(祝日の場合はその翌日)・年末年始(12月29日～1月3日)

交通案内 金沢駅よりタクシー約30分。北鉄バス「湯涌温泉」行き約40分、「創作の森前」下車、徒歩5分。北陸自動車道 金沢西、金沢森本の各インターより約20Km約45分。駐車場100台(無料)。 再生紙を使用しています