

# 工房体験 メニュー

ご自由に  
お待たせ  
ください

## 織りもの編

Do it yourself

意外と簡単!自分でできる!



# 創 金沢湯涌 創作の森

Kanazawa Yuyaku Sousaku no Mori Center for Crafts and Culture



交通のご案内 金沢駅よりタクシー約30分。北鉄バス「湯涌温泉」行き約40分、「創作の森前」下車。北陸自動車道金沢森本、金沢東、金沢西の各インターよりいずれも20km約40分。駐車場100台(無料)。

## 金沢湯涌創作の森 染織工房

レンタル工房として自由にお使いいただけます。工房使用料は、午前(9:00-13:00)・午後(13:00-17:00)・夜間(17:00-21:00、宿泊者対象)とも各360円、材料費は別途。



体験コースおよび初心者コース受講の場合、工房使用料と材料費は受講料に含まれます。宿泊施設あり・滞在制作もできます。ご利用にあたっては電話にて事前の予約をお願いします。

ご予約・お問い合わせは  
TEL. 076-235-1116

受付時間 9:00~17:00

休館日: 火曜日(祝日の場合はその翌日)及び年末年始(12月29日~1月3日)

金沢湯涌創作の森

〒920-1135 金沢市北袋町エ36番地

<http://www.sousaku-mori.jp>

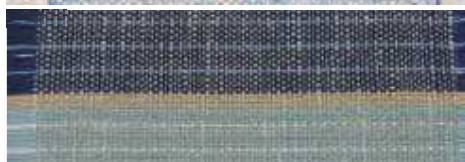
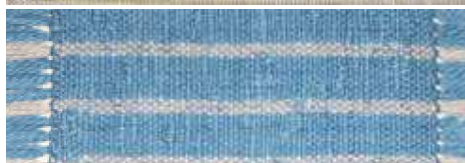
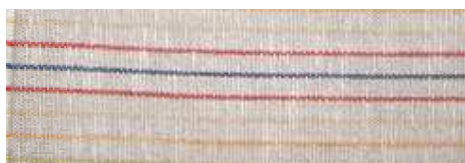
## 手織りの楽しさを味わってみませんか (^-^)

金沢湯涌創作の森「染織工房」は、旧金城域内の金沢大学キャンパスにあった大正期の土蔵を移築し、工房として改装された建物です。初心者でも楽しめる卓上の織機から本格的な作品制作が可能な大型の織機までを完備。綿・麻・絹・ウールなどのさまざまな糸での制作に対応しバリエーション豊かな織物の製作が楽しめます。どなたでも自由に制作いただけますが、初めての方には入門編:半日~2日間の体験・初心者コースをお薦めします。



## 入門編① 1時間で織れます!! 体験コース

定員3名 要予約



### ちょっと織りをしてみたい方の体験コース

あらかじめ糸が機に準備されていますので、未経験の方にも簡単に織ることができます。よこ糸にお好きな色を選んで、1時間程度でテーブルセンターを織り上げます。小学生~一般の方まで、どなたでも体験できます。

テーブルセンターサイズ:16cm x 26cm

所要時間	60分
費用	1,000円(中学生以下半額)

## 入門編② 2日間の初心者コース

10:00~16:30(お昼1時間休憩) 要予約



### 2日間の初心者コース①

#### 「平織り」

#### 初めて織りをされる方に

私たちの身のまわりの多くの布は、平織りで織られています。まずは、その平織りから挑戦してみましょう。整経~織り~仕上げまでを体験、機扱いも学びます。天然染料で染めた糸を使用し、テーブルライナー、シルクのストール、ウールのマフラーから織りたいものを選んで織り上げます。配色は自由に選べます。

- ① テーブルライナー: 22cm x 90cm
- ② ウールのマフラー: 20cm x 130cm
- ③ シルクのストール: 20cm x 130cm

持ち物: お弁当・飲みもの

所要時間	2日間
費用	5,000円(材料費込み)

### 2日間の初心者コース②

#### 「綾織り」

#### 平織りをマスターされた方のレベルアップ

天然染料で染めた糸を使用し、綾織りでの整経から織り、扉の始末の仕方、縮織の仕方までを学び、柔らかいストールを織り上げます。綾織りは風合いが柔らかく、ストール等に向けた技法です。杉綾織りなど織り方にもバリエーションがあり、作るものによって柄や配色は自由に選べます。

- ① ウールのマフラー: 20cm x 130cm
- ② シルクのストール: 20cm x 130cm

持ち物: お弁当・飲みもの

所要時間	2日間
費用	5,000円(材料費込み)

# 応用編 織りのバラエティ

染織工房では天然素材の糸を使用して、さまざまな作品を楽しみながら織っています。

このページではそんな「織」のバリエーションを紹介します。

織ものは、柄が同じでも糸の素材や配色で全く違う作品に仕上がります。

織り上げた布を加工し、バッグやポーチ、クッション等を作ることでもできます。

"織る"という行程を楽しんだあとは、完成したものを"使う"楽しみがありますね。

どのような作品を作りたいか、工房スタッフに是非ご相談下さい。所要時間や費用は内容により変わります。



## ウールのマフラー

千鳥格子、杉綾織りで織ったウールのミニマフラー(初心者向き)。  
素材:メリノウール

所要時間 2日間



## ランチョンマット

天然素材をそのまま生かした二重織りのランチョンマット。  
素材:麻

所要時間 2~3日間



## ノッティングマット

原毛をそのまま使用し、ノッティング技法で作ったフワフワマット。初心者でも作れます。  
素材:コリデール

所要時間 2~3日間



## 裂織(さきおり)

よこ糸として、糸のかわりに裂いた布を使う技法で作る裂織布。不用となったきもの等を使用して、ステキな作品を作ります。  
素材:綿

所要時間 2~3日間



## ウェーブのあるストール

シルクとウールを使い、縮絨するとウールが縮むことでシルク部分にウェーブが現れ、全体が透けて見える楽しい作品です。  
初心者でも作れます。  
素材:ウール、シルク

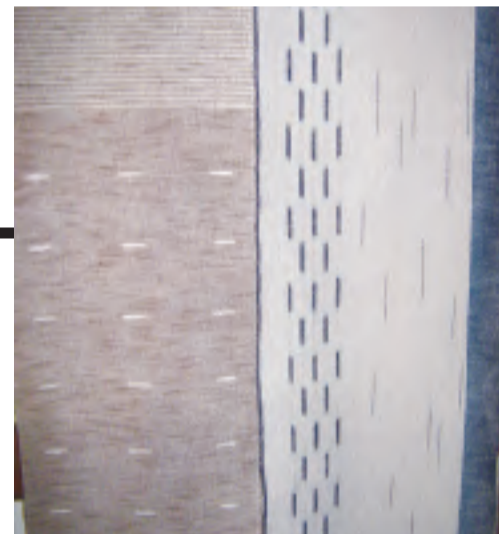
所要時間 2~3日間



## レース織ショール

レースブロンソン織り、又は模紗織り等の技法でレースのように透けて見えるショールです。写真の作品は、夏向けに、桜で染めた糸を使用しています。  
素材:シルク 染料:桜

所要時間 2~4日間



## 緋の布(ヨコ緋/タテ緋)

あらかじめ部分着色した糸を組み合わせることで柄を織ります。糸染めは、織り上げる柄をイメージしながら、染液が入らないように白く残すところをしばったうえで、天然染料で行います。  
素材:綿、麻 染料:くるみ、藍

所要時間 2~5日間



## ブランケット

ウールの糸を使用し、綾織りで作った温かく、軽い風合いの大きめのブランケットです。90cm幅まで織れる機を使用します。  
素材:ウール

所要時間 3~6日間

## column シルクの糸染

染織工房では、麻、布、シルク、ウール等の天然素材を様々な色に染めて使用しています。自宅で織られる方が、糸染めのために工房をご利用いただくことも可能です。



## 毎月開催!! 織講座のご案内



いろいろあるよ!

初心者向けから上級者向けまで、様々なバリエーションの講座を毎月1回行っています。各講座、期間は2~3日間、受講料は材料費込みで4,000円~8,000円程度です。講座内容、スケジュールの詳細はホームページ、または工房スタッフまでお問い合わせ下さい。

### 講座内容例

- 複雑組織のストール
- 透かし織りのストール
- 裂織のストール
- 初めて織るティーマット
- たてよこ緋の布
- 昼夜織のショール
- 羊のフアフアチェアマット
- よこ刺し子織の布
- 二重織クッション
- 浮き織りのテーブルランナー
- タビー技法のストール
- など

所要時間 2~3日間  
費用 4,000円~8,000円(材料費込み)

