

# 工房体験メニュー

ご自由にお持ち帰りください

## 染ものの編

Do it yourself

意外と簡単!自分でできる!

ぼくにもできる

# 創 金沢湯涌 創作の森

Kanazawa Yuwaku Sousaku no Mori Center for Crafts and Culture



交通のご案内 金沢駅よりタクシー約30分。北鉄バス「湯涌温泉」行き約40分、「創作の森前」下車。北陸自動車道金沢森本、金沢東、金沢西の各インターよりいずれも20km約40分。駐車場100台(無料)。

## 金沢湯涌創作の森 藍工房・染織工房

体験・講座プログラム以外にも、レンタル工房として自由にお使いいただくことが可能です。レンタル工房使用料は、午前(9:00-13:00)・午後(13:00-17:00)・夜間(17:00-21:00、宿泊者対象)とも各360円、材料費は別途。宿泊施設あり・滞在制作もできます。ご利用にあたっては電話にて事前の予約をお願いします。



ご予約・お問い合わせは  
TEL. 076-235-1116

受付時間 9:00~17:00

休館日: 火曜日(祝日の場合はその翌日)及び年末年始(12月29日~1月3日)

金沢湯涌創作の森

〒920-1135 金沢市北袋町エ36番地

<http://www.sousaku-mori.gr.jp>

## 天然染料で染め上げます (^-^)

金沢湯涌創作の森「藍工房」「染織工房」では、染(すくも)の発酵建てによる伝統的な藍染や天然染料を主体とした浸染や引染を行っています。絞り染、ロウケツ染、型染、筒描き、捺染など、様々な技法を用いた幅広い染表現が可能です。「織」のエリアと隣接しており、染めた糸を織ることも、また、織った布地を染めることもできます。どなたでも自由にご利用いただけますが、初心者~中級者向けの体験・講座プログラムも用意しております。お気軽にご利用下さい。

※染(すくも)について、詳しくは裏面を見てね!

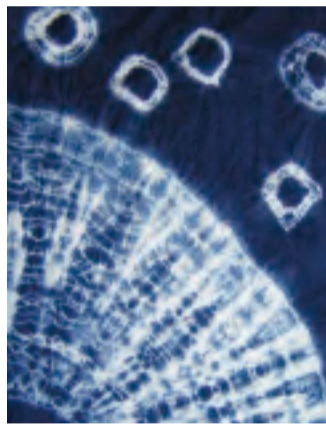


## 入門編① やってみよう! 半日体験

1~2時間程度で「絞り染」に挑戦するプログラムです。

小学生から一般の方まで、どなたでも体験できます。

所要時間60~90分、10名程度のグループ・団体での体験も可能です。(要予約)



### 藍染め 体験

絞り技法(タイダイ技法)を用い、伝統的な染(すくも)の発酵建ての本藍で染めます。絞りの具合で様々な文様に変化します。

所要時間	60~90分
費用	ハンカチ 1,000円 パンダナ 1,200円 シルクスカーフ 3,000円 (いずれも中学生以下は半額)

### 草木染め 体験

あらかじめ抽出した植物染液を使い、絞り技法(タイダイ技法)で染めます。色は赤・黄・緑・グレーなど。お好きな一色をお選び下さい。

所要時間	60~90分
費用	ハンカチ 1,000円 パンダナ 1,200円 シルクスカーフ 3,000円 (いずれも中学生以下は半額)

## 入門編② じっくり取り組む1日体験

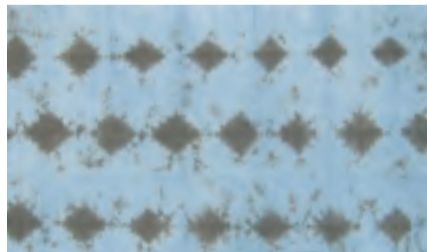
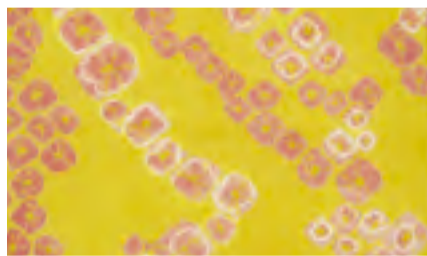
1日かけて、基本的な染めの技法を体験します。(要予約)

時間 10:00~15:30(お昼1時間休憩) ※「藍の型染め」のみ半日×2回

各プログラムとも定員は1~5名、親子での参加もできます。

持ち物: エプロンまたは汚れても良い服装、あれば図案の参考、弁当・飲みもの

初心者  
向きだよ



### 草木染め 体験

染液を作るところから体験します。天然染料1~2種を使い、綿生地を多色に染めます。グラデーション、絞り技法(タイダイ技法)などが可能です。生地は50×100cmの綿生地、スカーフなどの中から選択します。

所要時間	1日
費用	3,000円

### 藍の型染め 体験

糊置きから浸染までの、型染めの基本を学び、本藍で染めます。生地には50×100cmの綿生地などを使用します。

所要時間	半日×2回
費用	3,000円

### 藍のロウケツ染 体験

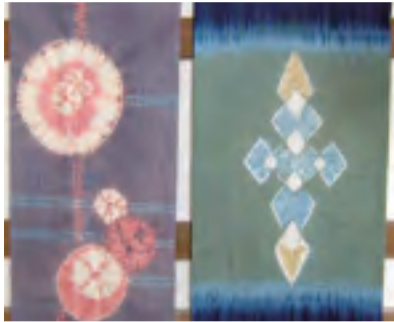
天然の蠟(ロウ)を使って、手描き模様を入れる技法を学び、本藍で染めます。生地には50×100cmの綿生地などを使用します。

所要時間	1日
費用	3,000円

# 特別講座メニュー

様々な染技法を使い、大作や複雑な染作品作りに挑戦します。  
内容や日数の変更もオプションで可能です。ご相談下さい。  
各プログラムとも定員は1～5名。(初心者可、要予約)

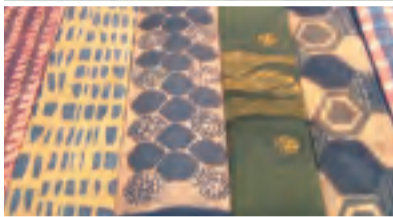
ふふふ  
はじめてでも  
素晴らしい  
出来映え



## 草木染め 基礎講座

植物染料1～4種の抽出から染色までを学び、生地を染めます。色のかけ合わせやグラデーション、絞りの各種技法も学べます。のれんやタペストリー、クッションカバーなどへの応用も可能です。

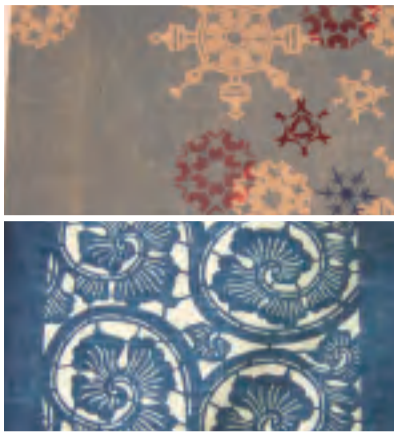
所要時間	2日間
費用	4,000円



## 藍と植物染料のロウケツ染め

天然の蠟を使い、手描き模様を染め抜きます。本藍、その他の植物染料を用いて濃淡や多色の表現ができます。のれんやタペストリー、クッションカバーなどへの応用が可能です。

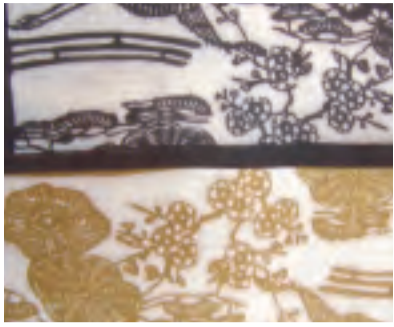
所要時間	2日間(浸染の場合)4日間(引染の場合)
費用	4,000円～8,000円



## 藍の型染め

模様となる型紙を制作し、糊を置き、本藍に浸けることで絵柄を染めてゆきます。時間をかける場合は「濃淡染め」や植物染料とのかけ合わせもできます。

所要時間	2～4日間
費用	4,000円～8,000円



## 天然染料の引染

糊や蠟で防染し、天然染料をもちいて引染め(刷毛染め)します。綿や麻素材の布を使用します。

所要時間	4日間
費用	8,000円



## 糊の筒描き技法

伝統的な糊の筒描きを学び、手描き模様を染め抜きます。本藍と顔料を使い、多色に染めてゆきます。

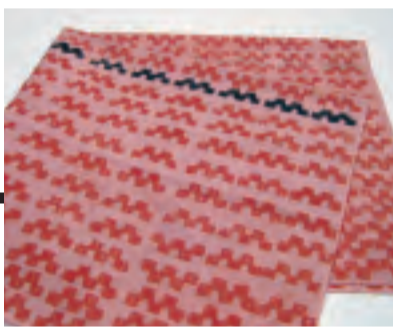
所要時間	6日間
費用	12,000円



## 沖縄琉球紅型

沖縄に伝わる染色技法「紅型(びんがた)」を学びます。顔料を用いて、沖縄伝統の柄を染めてゆきます。

所要時間	6日間
費用	12,000円



## インド更紗～木版捺染～

インド更紗の伝統的な技法(型摺りこみ)で綿生地を染めます。植物染料の茜(あかね)を用い、多色に表現します。模様をつけるための版作りから行います。

所要時間	6日間
費用	12,000円



## 浴衣地染め 講座

浴衣地(1反=13m)を、型染や絞りの技法で模様をつけ、天然染料で染め上げます。  
※仕立ては含まれていません。

所要時間	6日間
費用	12,000円

## 季節限定メニュー (初心者可、要予約)



## 藍の生葉染め 夏季限定

タデ藍の生葉を使い、シルクのスカーフを水色に染めます。絞り模様も入られます。

所要時間	1日
費用	3,000円



## 紅花染め 冬季限定

紅花(ペニばな)の花びらを使ってシルク素材のスカーフなどをピンクに染める、冬季限定の特別プログラムです。

所要時間	2日間
費用	5,000円

## column

# 染(すくも)ってどんなもの?…染料あれこれ

染(すくも)は藍染の材料です。植物の藍の葉を乾燥させたのち、晩秋から厳冬の寒冷期に約70～100日をかけて発酵させたものです。本来無色であるインジカンが酸化されて青色のインジゴへと変化し、その色が濃くなることで黒色の堆肥状になります。この染に灰汁(あく)や石灰を足して染め液を作りますが、染そのものの質とその建て具合によって、色の良し悪しやクオリティが決まります。染織工房では、藍以外にも玉葱や桜、セイタカアワダチソウ、くるみ、ざくろなど、風合いの優しい様々な天然染料を用いて、染めの作業を行っています。



藍の生葉



堆肥状の染



発酵建てされた染



染料植物

