

# 工房体験メニュー

ご自由に  
お持ち帰り  
ください

## 版画編

Do it yourself

意外と簡単!自分でできる!



ほくにも  
できる

# 創 金沢湯涌 創作の森

Kanazawa Yuwaku Sousaku no Mori Center for Crafts and Culture



交通のご案内 金沢駅よりタクシー約30分。北鉄バス「湯涌温泉」行き約40分、「創作の森前」下車。北陸自動車道金沢森本、金沢東、金沢西の各インターよりいずれも20km約40分。駐車場100台(無料)。

## 金沢湯涌創作の森 版画工房



ご予約・お問い合わせは  
TEL. 076-235-1116

受付時間 9:00~17:00  
休館日: 火曜日(祝日の場合はその翌日)及び年末年始(12月29日~1月3日)

金沢湯涌創作の森  
〒920-1135 金沢市北袋町E36番地  
<http://www.sousaku-mori.gr.jp>

## 版画の楽しみ(^-^)

版を作り、紙に写しとる版画。紙をめくるときのワクワクする気持ち。現れる絵には「版」の持つ風合いや性質も加わって独特の味わい深い表現が生まれます。金沢湯涌創作の森・版画工房は、銅版画や木版画、リトグラフの設備を持つ専門工房です。凹・凸・平版の各技法はもちろん、それらに応用・併用した自由な作品制作がどなたにもお楽しみいただけます。初心者のための体験メニューはもちろん、スキルアップのための各種講座・教室も開講しております。  
(※孔版については、「工房体験メニュー スクリーン印刷編」をご参照ください。)



彫刻刀で凹凸を彫る木版画



専用のプレス機で印刷する銅版画



版に直接描画中のリトグラフとリトプレス機

## 入門編 やってみよう! 半日体験

2時間程度で小作品の制作に挑戦します。  
小学生~一般の方まで、どなたでも体験できます。(要予約)



### 木版画体験

なじみ深い木版の体験コースです。  
一版一色刷りでハガキサイズの作品を制作します。  
定員6名

所要時間	2時間
費用	1,000円(中学生以下半額)



### 銅版画体験

金属板に直接引っ掻いて描き、インクを詰めて刷り上げるドライポイント技法を体験します。  
定員6名

所要時間	2時間
費用	1,000円(中学生以下半額)



### リトグラフ体験

アルミ版に直接描画後、水と油の反発を利用した製版~刷りの行程を体験します。  
描いた図柄が、描いたとおりのニュアンスで再現されます。  
定員3名 対象年齢:中学生以上

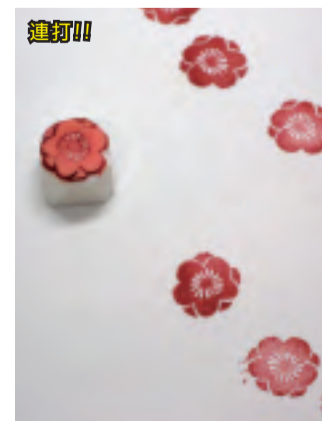
所要時間	2.5~3時間
費用	1,000円(中学生以下半額)

## column

### これは簡単!! 消しゴム版画 (要予約)

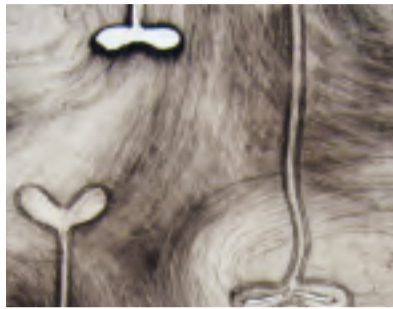
消しゴムを彫って楽しいハンコを作ります。作業はとても簡単で、作ったハンコは色々な用途に使えます。グループや親子での参加におすすめ!  
定員10名

所要時間	1~1.5時間	費用	1,000円(中学生以下半額)
------	---------	----	-----------------



# オリジナル作品制作 ◆◆◆ 初級 ◆◆◆ 中級 ◆◆◆ 上級

金沢湯涌創作の森・版画工房は、レンタル工房として自由な作品制作にご利用いただけます。  
 版種の併用や応用も可能、初めての方でも、工房スタッフといっしょに制作を行えるので安心です。  
 グループ・団体でのご利用は、制作内容によって定員が変わりますので事前にスタッフまでご相談下さい。  
 工房使用料は、午前(9:00-13:00)・午後(13:00-17:00)・夜間(17:00-21:00、宿泊者対象)とも各360円  
 材料費は別途、もしくは持ち込みとなります。下記「費用の目安」には、工房使用料・材料費が含まれています。



## ドライポイント(塩ビ版使用)

ニードルで削りながら描きます。金属版より柔らかい素材なので、初心者の方も自由な描画が可能です。

1版1色、版サイズ:24×16cm

所要時間	1日間
費用の目安	2,500円
難易度	◆◇◇



## 彫り進み木版

1枚の板を彫り進めながら多色に刷り上げるユニークな技法です。

1版3色、版サイズ:22×15cm

所要時間	1日
費用の目安	2,500円
難易度	◆◆◇



## 木版リトグラフ

リトグラフの技法を木版に応用します。水性・油性インクの同時使用による多色刷りが可能です。

1版多色、版サイズ:10×15cm

所要時間	1日
費用の目安	2,500円
難易度	◆◆◇



## 木版画

下絵の転写、彫り、墨置き、摺(す)りの行程を学びます。

1版1色、版サイズ:18×28cm

所要時間	1~2日間
費用の目安	3,000円
難易度	◆◇◇



## 木口木版

硬木を輪切りにした小さな版をビュランという専用の道具で彫る、ヨーロッパの伝統的な細密版画技法です。

1版1色、版サイズ:直径8cm程度

所要時間	1~2日間
費用の目安	4,000円
難易度	◆◇◇

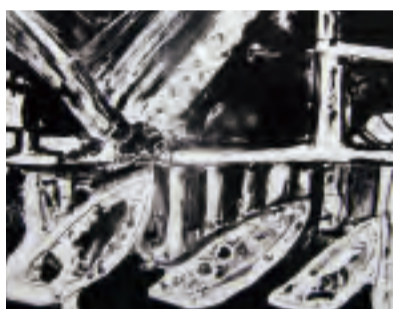


## 銅版画(エッチング)

薬液を使用し、銅板を腐食させて凹凸をつける伝統的な銅版画の技法です。

1版1色、版サイズ:24×18cm

所要時間	2~3日間
費用の目安	5,000円
難易度	◆◇◇

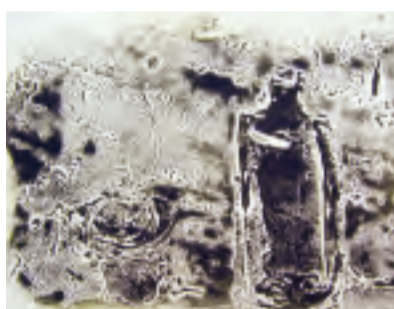


## ウォーターレスリトグラフ

環境や身体に優しい材料を用いた、新時代のリトグラフ技法を学びます。

1版1色、版サイズ:38×28cm

所要時間	2~3日間
費用の目安	5,000円
難易度	◆◇◇



## カーボランダム技法

金属板の研磨剤である金剛砂と接着剤を用いて凹凸版を作る特殊技法です。簡易な技法でありながら、独特で表情豊かなマチエールが得られます。

1版多色、版サイズ:20×30cm

所要時間	2~3日間
費用の目安	5,000円
難易度	◆◇◇

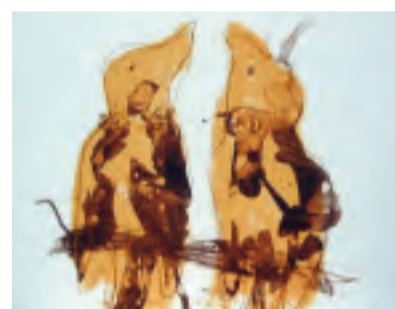


## 多色木版画

浮世絵に代表される伝統的な水性多色摺り木版画の技法を学びます。

3版3色、版サイズ:20×30cm

所要時間	2~3日間
費用の目安	5,500円
難易度	◆◆◇



## 多色リトグラフ

かつてはポスター制作の主流であったリトグラフの本格的な多色刷りを学びます。

2版2色、版サイズ:30×40cm

所要時間	2~3日間
費用の目安	6,000円
難易度	◆◆◆



## コラグラフ

様々な素材のカラージュ(糊貼)により版を作ります。

版サイズ:75×60cm

所要時間	3~5日間
費用の目安	10,000円~15,000円
難易度	◆◆◇



## ミクストメディア

各種の技法を組み合わせ、多彩な表情を持つ作品を作ります。

版サイズ:25×15cm

所要時間	3~5日間
費用の目安	10,000円~15,000円
難易度	◆◆◇



## 銅版画

じっくりと時間をかけ、本格的な銅版画に挑戦。自由なサイズ・技法で表現します。

版サイズ:15×30cm

所要時間	5~8日間
費用の目安	10,000円~20,000円
難易度	◆◆◆



## グリーティングカード

年賀状やクリスマスカードなど、季節に合わせた絵はがき作りはいかがですか。

所要時間	2日~(版数、刷数による)
費用の目安	5,000円~8,000円



## カレンダー

大きめの版を用いてカレンダーを作ります。

所要時間	2日~(版数、刷数による)
費用の目安	5,000円~8,000円

## わいわい始める じっくり作る 版画の学校 / 版画教室

版画工房では、さまざまな技法を広く習得する「版画の学校」や、一つの版種を継続的に学ぶ「版画教室」を開催しております。初心者の方大歓迎です。講座内容・スケジュールの詳細はホームページ、または工房スタッフへおたずね下さい。



版画の学校・授業風景



銅版画教室風景

## 集中して作る! 滞在制作のご案内

施設内の宿泊棟には、1人用洋室~グループ利用も可能な和室まで5つの部屋があり、短期~長期の滞在制作が可能です。ご利用に当たっては、お電話にて予約をお願いします。

宿泊料 (部屋代・1泊につき)

室名	間取り	料金
やまもも	洋室(定員1名)	1,296円
べにばな	和室 7畳	1,512円
えんじゅ	和室10畳	2,160円
あかね	和室10畳	2,160円
あい	和室10畳	2,160円
シーツ代 別途	1セット	230円

※月曜・火曜夜の宿泊はできません。



やまもも

