

《夏季研修講座追加募集のお知らせ》

下記の研修講座について参加希望者を追加募集しますので、ご応募ください。
 《視聴覚関係》 電話予約の後、申込用紙を提出してください。機器のつごうで、定員になり次第締め切ります。

講座	研修会名	期 日	対 象	研 修 内 容	講 師 名
A6	16ミリ映写機 操作技術 認定講習会	8月17日(火) 8月18日(水) 全 日	教 職 員 一 般	・16ミリ映写機の機構、フィルムの知識 ・映写機操作実習、整備 ・学科試験、実技試験	英 商 会 技 師 町 村 潔 県社教センター 係長 西田 稔 市教育センター 職 員
A8	ビ デ オ 編 集	8月9日(月) 全 日	教 職 員 一 般	・編集の方法 ・電子編集機の実操作方法 ・編集操作実習	県社教センター 課長 木原 宗信 中部松下システム 吉田 耕
A9	L L 機 器 活 用	8月20日(金) 午 後	中 学 校 英 語 担 当 教 職 員	・LL機器の基本操作 ・LL機器の活用について	松任市立松任中学校 教諭 村上 徹 市教育センター 職 員
A15	パソコン入門 ワープロ	7月27日(火) 全 日	小・中学校 教 職 員	・パソコンの基本操作 ・ワープロ「一太郎」の基本操作	石川コンピュータ・センター インストラクター
A24	パソコン活用 ワープロ中級	8月11日(水) 全 日	小・中学校 教 職 員	・ワープロ「一太郎」の中級操作 コマンド登録、リピート・アンドゥ 機能、図形組み込みなど	市教育センター 職 員
A25	パソコン活用 ワープロ中級	8月12日(木) 全 日	小・中学校 教 職 員	・ワープロ「一太郎」の中級操作 コマンド登録、リピート・アンドゥ 機能、図形組み込みなど	市教育センター 職 員
A34	パソコン活用 教室 ネットワーク	8月18日(水) 8月19日(木) 全 日	小・中学校 教 職 員	・ネットワークに必要なMS-DOS ・ネットワーク機能の知識と操作 ・教室ネットワークの活用例	石川コンピュータ・センター インストラクター 市教育センター 職 員
A37	パソコン活用 教材作成 I	8月23日(月) 8月24日(火) 全 日	小・中学校 教 職 員	・教材作成ソフト「FCAI」の基本 操作 ・「FCAI」による教材作成	栗崎小学校 教諭 岩田範夫 山中町立菅谷小学校 教諭 向出 章 市教育センター 職 員
A38	パソコン活用 教材作成 II	8月25日(水) 全 日	小・中学校 教 職 員	・教材作成ソフト「TMOS」の基本 操作 ・「TMOS」による教材作成	城南中学校 教諭 坂井直澄 金大附属高校 教諭 櫻田豪利 市教育センター 職 員

《教育相談関係》 7月9日(金)までに申し込んでください。

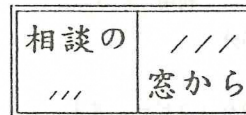
講座	研修会名	期 日	対 象	研 修 内 容	講 師 名
B2	学 級 づ く り	8月26日(木) 全 日	小 学 校 教 職 員	・実践報告 「授業づくり」 ・講義 「学級集団づくり」	中村町小学校 教諭 上濃喜久子 金沢大学教育学部 助教授 諸岡 康哉
B3	中 学 校 教 育 相 談	8月24日(火) 午 前	中 学 校 教 職 員	・実践報告 「教育相談部の活動」	石川郡野々市町立野々市中学校 教諭 東 勢津子
B4	生 徒 指 導	7月28日(水) 午 後 8月23日(月) 午 後	小・中学校 教 職 員	・講演「生徒指導と登校拒否 の対応」 ・講演「生徒指導と学校の取り組み - 2度の荒れを乗り越えて -」	千葉大学教育学部 教授 明石 要一 横浜市立富岡東中学校 校長 黒川 勝年
B5	登 校 拒 否	8月9日(月) 全 日	小・中学校 教 職 員	・実践報告 「登校拒否」 「登校拒否」 「登校拒否援助の実際」	中村町小学校 教諭 日比野順子 浅野川中学校 教諭 宮川美恵子 医王養護学校中等部 主事 覚知マサ子

教育センターだより

第105号

H 5. 6. 25

金沢市教育センター
 発行者 菅波稔之
 金沢市武蔵町14番31号
 TEL (21) 7949・1642
 FAX (21) 6800



再登校した子どもたちへの 担任の援助

学年末は、適応指導教室「そだち」に通う子どもたちにとっても進級あるいは進学の時。今年も、この時期に多数の子どもたちが学校復帰に踏みだしました。

学校復帰した子どもたちは、登校拒否の原因がすべて解消され、すっかりした気持ちで登校するのではなく、学校生活に不安や恐れを抱きながら登校を始めます。したがって、ささいなことでも傷つきやすく、また何らかのきっかけから登校できなくなることがあります。とくに、本人が登校拒否になった学級に戻るときには、心理的な不安から敏感になり、集団から逃避的な傾向をもちながら自己防衛的になっていることが多いようです。

このことから、再登校を始めた時期の担任の援助としては、子どもの行動を表面的に理解するのではなく、子どもの心の動きを理解することが大切です。

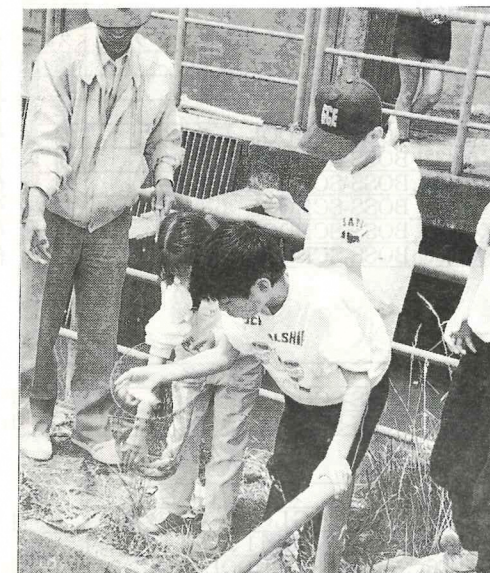
再登校を始めた子どもは「先生や友だちから、休んでいた時のことを聞かれるのではないか」ということなど、多くの不安や緊張を持ちながら、プレッ

シャーに負けまいと努力しています。しかし、本人の努力にも限界があり、逃げだしたい気持ちが強くなってきます。

担任としての援助の第一は、こうした子どものプレッシャーを受けとめ気持ちを楽にしてあげることです。ところが、担任として再登校を始めた子どもが気になり、すぐに呼び出している聞いたり励ましたりしがちです。しかし、そのことがかえって本人の負担になり、プレッシャーを感じることもなにかねないので気をつけなければなりません。

第二の援助は、本人が困った時にいつでも相談に来られるよう信頼関係をつくっておくことです。そのためには、本人に対して「困った時にはいつでも相談に来てよい」ことを伝え、日常生活の場では本人を見守る姿勢で接することが大切です。

このように、再登校を始めた時期は、担任として本人の様子を注意深く見守りながら、他の子どもたちと同じように自然な態度で本人とかわかっていくことが必要なのです。



— 楽しかった魚つり —



パソコンソフトライブラリーのご案内

市内中学校のコンピュータ導入も昨年度完了し、今年度は授業をはじめとし、学級活動、生徒会活動、部活動等において広く活用され、授業や諸活動に一層の広がりが出てくること期待されます。

当センターでは、コンピュータ利用の授業、あるいは教材作り、校務処理等において必要なソフトウェアを整備することが必要と考え、平成3年度からパソコンソフトの整備充実を、平成4年度からはパソコンソフトライブラリーを開設し、供覧いたしております。学校における市販ソフトの整備に際し、参考にしていただければと思っております。おおいにご利用ください。

閲覧日、時間 毎週月曜日～金曜日(祝日を除く) 9時～16時30分

閲覧場所 金沢市教育センター5階 教育工学室

なお、教育センターが購入した市販ソフトは、著作権上、貸し出しや複写(コピー)することは許されておりません。そのため、ソフトの利用は当センター内に限られます。また、平成3年度購入ソフトにつきましては「教育センターだより」第100号でお知らせしてありますのでご参照ください。

平成4年度購入ソフト一覧表

<基本ソフト>

番号	ソフト名	領域
A00401	MI N D5.1	ファイル管理
A00402	Disk X2	ファイル管理
A00403	ノートン・バックアップ	ファイル管理
A00404	WX2	日本語FEP
A00405	リッチ・テキストコンバータ統合版	テキスト変換

<基本応用ソフト>

番号	ソフト名	領域
C00401	ナイル Ver2.0	統合型
C00402	ハイパーキューブ2	統合型
C00403	遊・名人(毛筆)	日本語ワープロ
C00404	アルダス・テキスト・メーカー	文書編集

<学習計画用ソフト>

番号	ソフト名	領域
K00401	時間割編成ソフト(中学)	時間割作成
K00402	時間割作成(中学)	時間割作成
K00403	時間割ソフト シンプルII	時間割作成
K00404	らくらく時間割	時間割作成
K00405	ジオメトリックライター	数学図形作成
K00406	キューブセンサー 実験計測セット	理科実験計測
K00407	アドベンチャーツクール98	ゲーム作成
K00408	ミュージックプロ	作曲編曲
K00409	デジタルクラフト	立体図形作成
K00410	Kid 98 ver 3.0	図形作成
K00411	花子部品 マップ世界	部品集
K00412	花子部品 電気用図記号集	部品集
K00413	花子部品 電子用図記号集	部品集
K00414	花子 グラフ用紙作成ツール	問題作成
K00415	花子 関数グラフ作成ツール	問題作成
K00416	一太郎 数式作成ツール	問題作成
K00417	ペイントカット集(学校生活)	図形作成
K00418	ペイントカット集(日本地図)	図形作成

<共通学習用ソフト>

番号	ソフト名	領域
T00401	環境問題ゲーム	中

<国語ソフト>

番号	ソフト名	領域
S10401	漢字マッチ	小
S10402	BOSS-SCHOOL 漢字	小
S10403	BOSS-SCHOOL 漢字低学年	小1,2

<社会ソフト>

番号	ソフト名	領域
S20401	チリチリらんど	小
S20402	BOSS-SCHOOL 社会	小
T20401	世界全地図シミュレーション エリシス	中
T20402	日本史用語辞典	中

番号	ソフト名	領域
A00406	テキストコンバータ統合版Ver1.0	テキスト変換
A00407	DOS恋	テキスト変換
C00408	OP設定ファイル-太郎Ver4.0用	プリンタ管理
C00409	OP設定ファイル-太郎dash用	プリンタ管理
C00410	OP設定ファイル花子用	プリンタ管理

番号	ソフト名	領域
C00405	アルダス・ページ・メーカー	文書編集
C00406	ミス・チェッカー-J Ver2.0	文書校正
C00407	VZエディター	スクリーンエディター
C00408	CANDY4	図形管理

番号	ソフト名	領域
K00419	ペイントカット集(理科実験)	図形作成
K00420	ペイントカット集(理科器具)	図形作成
K00421	PCREC Ver2	音声再生
K00422	PCR-SWAN Ver1.1	文字読取
K00423	次郎長	成績処理
K00424	家康	成績処理
K00425	合格プラン家康	成績処理
K00426	クラス編成	クラス編成
K00427	スポーツテスト集計プログラム	スポーツテスト
K00428	ソシオメトリックス1	集団分析
K00429	ソシオメトリックス2	集団分析
K00430	S-Pめいこ	学習分析
K00431	BOSS-SCHOOL 石井先生	問題作成
K00432	BOSS-SCHOOL 山田先生	問題作成
K00433	BOSS-SCHOOL 白川先生	問題作成
K00434	BOSS-SCHOOL 小松先生	問題作成
K00435	BOSS-SCHOOL 行本先生	問題作成
K00436	BOSS-SCHOOL 生徒管理セット	問題作成

番号	ソフト名	領域
T10401	BOSS-SCHOOL 国語	中
T10402	BOSS-SCHOOL 漢字	中

番号	ソフト名	領域
T20403	PC-GLOBE(データ集)	中
T20404~05	地球と地図1、2	中1,2
T20406	BOSS-SCHOOL 社会	中

<算数・数学ソフト>

番号	ソフト名	領域
S30401~03	算数シミュレーション4年~6年	小4,5,6
S30404~08	算数百万問題集1年~5年	小1~5
S30409~14	算数アニメパック1年~6年	小1~6
S30415	BOSS-SCHOOL 計算の基礎低学年	小1,2
S30416~18	BOSS-SCHOOL 算数4年~6年	小4,5,6
S30419	たしざん 1年	小1
S30420	ひきざん 1年	小1
S30421	大きなかずのひきざん 2年	小2
S30422	三角形 3年	小3
S30423	四角形 4年	小4
S30424	分数の引き算 4年	小4
S30425	三角形の等積変形 5年	小5
S30426	拡大図と縮図 6年	小6
S30427	まわりの長さ 6年	小6
T30401	方程式の基礎	中1
T30402	展開・因数分解	中3
T30403~05	関数シミュレーション 1年~3年	中1~3
T30406	図形ランチBOX	中
T30407	関数ランチBOX	中
T30408~10	図形関数シミュレーション 1年~3年	中1~3
T30411~13	数量問題作成 問作くん1年~3年	中1~3
T30414	課題学習 図形編	中
T30415	図形関数作成 FTOOL	中

<理科ソフト>

番号	ソフト名	領域
S40401	理科アニメパック 3年~6年	小3~6
T40402	地球と宇宙のシミュレーション	中1
T40403	パソコンプラネタリウム	中1
T40404	金星の満ち欠け	中1
T40405	植物の観察	中1
T40406	草花の観察 すみれ	中1
T40407	実験GRAPH	中

<音楽ソフト>

番号	ソフト名	領域
T50401	ミュージックドリル	中

<技術家庭ソフト>

番号	ソフト名	領域
T80401	HEALTHY(栄養計算ソフト)	中
T80402	HEALTHY 2	中
T80403	情報基礎(ランチBOX)	中
T80404	簡易製図EZ CAD	中
T80405	スカートの製作	中
T80406	ジャケットの製作	中
T80407	ベシックマスター	中
T80408	献立作成ソフト	中
T80409	本立ての設計	中
T80410	折りたたみ椅子の着色	中
T80411	栄養グラフ表示	中
T80412	歯車・ベルト車	中
T80413	BASICジェネレータ	中
T80414	学習進度の確認(作業工程表)	中
T80415	LINE&CIRCLE	中
T80416	トランジスタの特性実験ソフト	中
T80417	わくわく織物体験	中

番号	ソフト名	領域
T30416	数学再発見(偶数・奇数)	中1
T30417	数学再発見(分数)	中1
T30418	数学再発見(素数)	中1
T30419	数学再発見(素因数分解)	中1
T30420	数学再発見(魔法陣)	中
T30421	数学再発見(色が変わるブロック)	中
T30422	数学再発見(三山くずし)	中
T30423	数学再発見(二山くずし)	中
T30424	数学再発見(3つのドア)	中
T30425	BOSS-SCHOOL 数学1年	中1
T30426	四角形のへんしん	中
T30427	資料の整理	中
T30428	放物線	中
T30429	軌跡	中
T30430	封筒123(確率)	中
T30431	合同を用いた証明	中
T30432	合同の証明	中
T30433	合同条件スロットゲーム	中
T30434	図形の移動	中
T30435	立方体の切断	中
T30436	立方体の展開	中
T30437	位置関係	中
T30438	一次関数の利用	中

番号	ソフト名	領域
T40408	ブラフツール	中
T40409	天気図学習ソフト	中2
T40410	ガスバーナーの使い方等	中
T40411	超高速天文シミュレーション	中
T40412	BOSS-SCHOOL 理科	中
T40413	野外観察学習支援ソフト	中

<英語ソフト>

番号	ソフト名	領域
T90401	ワードマジックプラス	中
T90402	BOSS-SCHOOL 英単語	中

番号	ソフト名	領域
T80418	動くおもちゃの制御(おにぎり君)	中
T80419	花台の製作	中
T80420	制御の学習	中
T80421	蛍光灯の学習	中
T80422	伸びたくん(設計)	中
T80423	進化するバックマン(プログラミング)	中
T80424	通信じょうず	中
T80425	チャレンジ・ザ・コンピュータ	中
T80426	シンプル・ターム(通信)	中
T80427	電気回路の設計	中
T80428	パニックワーム(通信)	中
T80429	ノギスの学習	中
T80430	けいこうかんとくん(プログラミング)	中
T80431	幼児のからだの発達	中
T80432	ゲームで学ぶBASIC	中
T80433	信号機	中
T80434	けいこちゃん(プログラミング)	中

パソコン通信研究協力員を募集します

スクールネット金沢

「スクールネット金沢」は、金沢市教育センターのパソコンと市内小中学校のパソコンを電話回線で結び、情報の入手・提供ができるパソコン通信システムです。

当センターでは、パソコン通信の有効性を探るため情報の種類、通信の操作性、安全性確保などの研究を行っています。

そのために、研究協力員を募って、パソコン通信に協力いただき、問題点等をお聞きしたいと思います。

興味のある方は、まず、当センターへ電話してください。申し込みに必要な書類やパソコン通信の仕方などの資料をお送りします。

申し込みする場合は、所定の用紙に必要事項を記入の上、返送して下さい。また、パソコン通信でも、直接申し込むことが出来ます。

一度メニューをのぞいて、パソコン通信の世界に親しんでみませんか。(担当 川西)