

平成10年度

不登校児童・生徒のための

適応指導教室「そだち」要項

金沢市教育センター

適応指導教室「そだち」の概要

1. 設置の目的

不登校児童生徒の増加と多様化に対応するため、個々の児童生徒の状態に応じた援助を行う。ここでは、安心できる居場所の中で自分のペースを取り戻し、さまざまな体験活動を通して、社会性と耐性を身につけ、自立や学校生活への復帰を目指す。

2. 対象児童生徒

金沢市内の小中学校に在籍する児童生徒で、主として心理的に不安定で、家庭以外に居場所を失っている不登校児童生徒を対象とする。

3. 受け入れ方法

金沢市教育センターでの相談受理後、保護者の通室希望を受け、在籍校の校長の同意を得た上で「通室のめやす」をもとに審査し受け入れる。

*通室のめやすと手順は、別表1。

4. 開設日

毎週、月曜日から金曜日（祝・祭日を除く）

*来室から退室までの1日の行動の流れのモデルプランは、別表2。

5. 援助方針と内容

(1) 援助方針

- ・個々の児童生徒の状態に応じた相談援助をすすめ、不安な日々を送っている児童生徒に安全で自分のペースで行動できる居場所を提供する。
- ・個々の児童生徒に対し、自己決定のできる機会をさまざまな場に提供しながら、人との関わりを拓ける中で社会性や耐性を身につけていくための援助を行い、自立や学校復帰を目指す。

(2) 援助内容

- ・個々の児童生徒の状態に応じたカウンセリングを実施する。
- ・作業、集団遊び、スポーツ、創作活動、施設見学等を体験させ、生活意欲を高め、自信をつけさせる。
- ・学力の補充は個別学習を中心に行い、学習意欲を高めさせる。
- ・自主的、創造的活動を取り入れた行事等を通して、より多くの対人的関わりを伴った活動を体験させ、社会性と耐性を身につけさせる。

*年間計画と集団活動実践経過は、別表3-1、3-2。

(3) 援助形態

- ・個別援助 → 個々の児童生徒の状態に応じた援助。
- ・集団援助 → 集団への適応をはかる援助。

6. 在籍校との連携

援助状況等の連絡を密にし、月末には教育センターから児童生徒の通室状況報告を学校へ送付する。また、学校復帰の可能性が認められた場合、在籍校と受け入れ態勢の調整を行う。

*通室状況報告は、別表5。

7. 保護者への相談援助

保護者への個別カウンセリングや保護者の会（そだちの会）等を通して、家庭生活と親子関係の樹立の援助を行う。

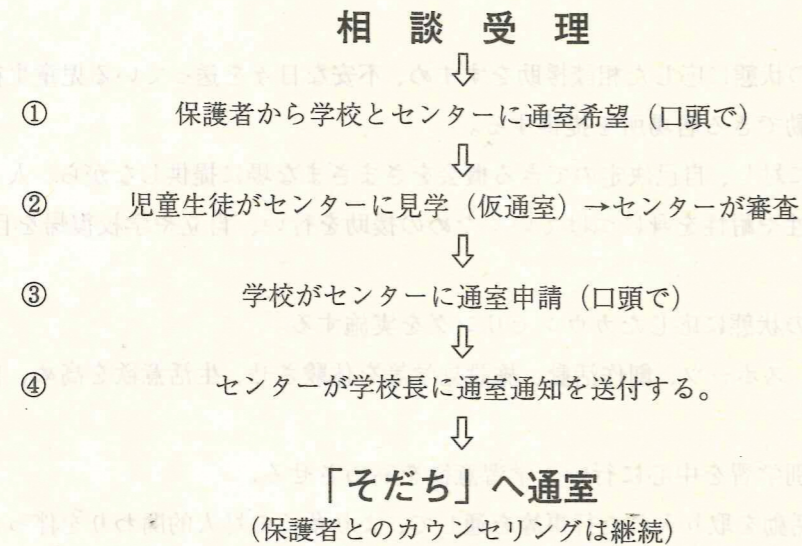
(別表1)

「そだち」通室のめやすと手順

◇ 通室のめやす

- ・ 家庭以外の居場所を失っている。
- ・ 心理的に不安定ながらも、適応指導教室に通う意欲を持っている。
- ・ 反社会的傾向が強くない。

◇ 通室の手順



*通室の書類は、別表4。

(別表2)

1日の活動の流れ

来 室	⇒ 活 動 内 容	⇒ 退 室
8:40	9:00 自主学習 10:30 集団学習 12:00	13:00
・ 出席の確認	教科学習 読書、創作など (自分で課題を決めて取り組む) 《個室での活動》	スポーツ ゲーム 創作活動 野外活動など
そ の 他 の 活 動		
<ul style="list-style-type: none"> ・ 面接（個別面接、グループ面接） ・ 文化的行事、体育的行事、宿泊体験行事 		

*実際の「1日の活動の流れ」は児童生徒の実態によって異なってくる。

(別表3-1)

平成9年度 年間計画

月	学 習 及 び 行 事	在籍校との連携	家庭との連携
4	入室オリエンテーション 花見遠足 大掃除	以下の活動を随時行う	*入室時の相談 「そだち」の指導方針
5	花壇の手入れ 遠足 制作活動 ふるさと偉人館見学 大掃除	・ 初回面接後、結果報告及び援助方針の相談 ・ 通室状況報告（月末）	・ 第1回「そだちの会」
6	カヌー教室 制作活動 調理実習 大掃除 花壇の手入れ	・ 担任の「そだち」訪問（随時）	・ 第2回「そだちの会」
7	からくり記念館見学 制作活動 映画会 バーベキュー遠足 大掃除	・ 定期テスト、実力テストの実施（希望者のみ）	
8			
9	花壇の手入れ プラネタリウム 遠足 大掃除		・ 第3回「そだちの会」
10	制作活動 散歩 調理実習 図書館 大掃除		
11	宿泊体験 制作活動 図書館 ALTとの交流 大掃除		・ 第4回「そだちの会」
12	映画会 制作活動 スケート教室 ALTとの交流 大掃除		
1	調理実習 散歩と博物館見学 スキー教室		・ 第5回「そだちの会」
2	制作活動 ALTとの交流 工場見学 新聞社見学		
3	ボーリング さようなら会		*保護者との面接、家庭訪問は随時実施

*行事は子どものニーズに応じて実施する。

制作活動は県中央児童会館、調理実習は芳齋分校調理室、スケートは金沢スケートセンター、スキーは医王山スキー場にて実施。

(別表3-2)

集団活動実践経過 (平成9年度)

月日	活動内容	行き先	交通機関	参加人数	引率	備考
4.9	花見遠足	兼六園	徒歩	1	3	尾山神社-城跡-兼六園
5.6	竹の子ほり遠足	県教育センター	福祉バス	1	5	竹の子ほりを楽しみ昼食
5.13	紙粘土で製作	芳齋分校	徒歩	1	3	小物入れ・お香立て
5.20	遠足	野田山	福祉バス	4	5	雨のため、大乘寺で長く過ごす
5.28	ふるさと偉人館	ふるさと偉人館	徒歩	4	5	館員による案内、説明
6.3	カヌー教室	宇ノ気水辺公園	福祉バス	5	5	カヌー・釣り・虫とり・ボール遊び
6.11	調理実習	芳齋分校	徒歩	7	5	チョコレートケーキとクッキー作り
6.20	水鉄砲作り	県中央児童会館	路線バス	7	5	竹を使って、水鉄砲作り・館内見学
7.8	大野からくり記念館見学	大野からくり記念館	福祉バス	11	4	館員による案内、説明
7.18	風鈴作り	県中央児童会館	路線バス	8	4	折り紙と鈴を使って、風鈴作り
7.23	映画会	センター	—	10	4	アラジン
7.30	バーベキュー	河内千丈温泉	福祉バス	6	6	バーベキュー・すいか割り
9.5	ブドウ狩り	県ブドウ園	路線バス	10	5	ぶどう狩りを楽しむ
9.19	プラネタリウム	県中央児童会館	路線バス	11	4	プラネタリウム鑑賞
9.29	遠足	銭五記念館・金石海岸	福祉バス	13	5	館員による案内、説明・海辺散策を楽しみ、昼食
10.7	散歩	金沢城址公園	徒歩	10	4	金沢城址公園を散策
10.17	鉛筆立てづくり	県中央児童会館	路線バス	8	4	ススキの茎を編んで、鉛筆立てをつくる
10.22	調理実習	芳齋分校	徒歩	5	2	焼きそば・お好み焼き
10.28	市立図書館	玉川図書館	徒歩	4	2	読書を楽しむ
11.6	宿泊体験	門前町皆月	福祉バス	11	5	1泊2日。海辺散策・魚釣り・能登島水族館・アリス館
11.14	木工	県中央児童会館	路線バス	13	3	廃材を使って、木工
11.21	市立図書館	泉野図書館	路線バス	14	4	読書・ビデオ鑑賞を楽しむ
11.28	ALTといっしょに	センター	—	12	4	リサさんと会話やゲームをして楽しむ
12.8	映画会	センター	—	4	7	ノートルダムの鐘
12.12	ALTといっしょに	センター	—	4	9	キャサリンさんと会話やゲーム・ダンスを楽しむ
12.18	リース作り	センター	—	5	4	包装紙リースに木の実を飾ってクリスマスリース作り
12.22	スケート教室	金沢スケートセンター	路線バス	5	11	自分に合った楽しみ方でスケートをする
1.16	調理実習	芳齋分校	徒歩	15	4	カレーライス作り
1.23	散歩と歴博見学	兼六園・歴史博物館	徒歩	14	5	兼六園-歴史博物館
1.30	スキー教室	医王山スキー場	福祉バス	8	5	自分に合った楽しみ方でスキーをする
2.5	はんこ作り	センター	—	11	4	名前を石に彫る
2.13	ALTといっしょに	センター	—	7	3	リサさんと演技ごっこ・トランプを楽しむ
2.17	麒麟ビール工場見学	麒麟ビール(株)北陸工場	福祉バス	13	4	館員による説明と見学
2.23	北国新聞社見学	北国新聞会館	徒歩	16	5	館員による案内・説明と資料展示室見学
3.2	ボーリング	レジャーランドポ	福祉バス	10	4	2ゲームを楽しむ
3.12	さようなら会	センター	—	15	9	アルバムで1年間を振り返る。ハンドベルゲーム

(別表4)

平成 年 月 日

金沢市立 学校長様

金沢市教育センター
所長

印

適応指導教室への通室通知

下記の児童・生徒は、平成 年 月 日付けで、適応指導教室への通室希望がありましたので通知いたします。

記

金沢市立 _____ 学校 _____ 年

児童・生徒氏名 _____

保護者氏名 _____

(別表5)

平成 年 月 日

金沢市立 学校長様

_____ 月 通室状況報告

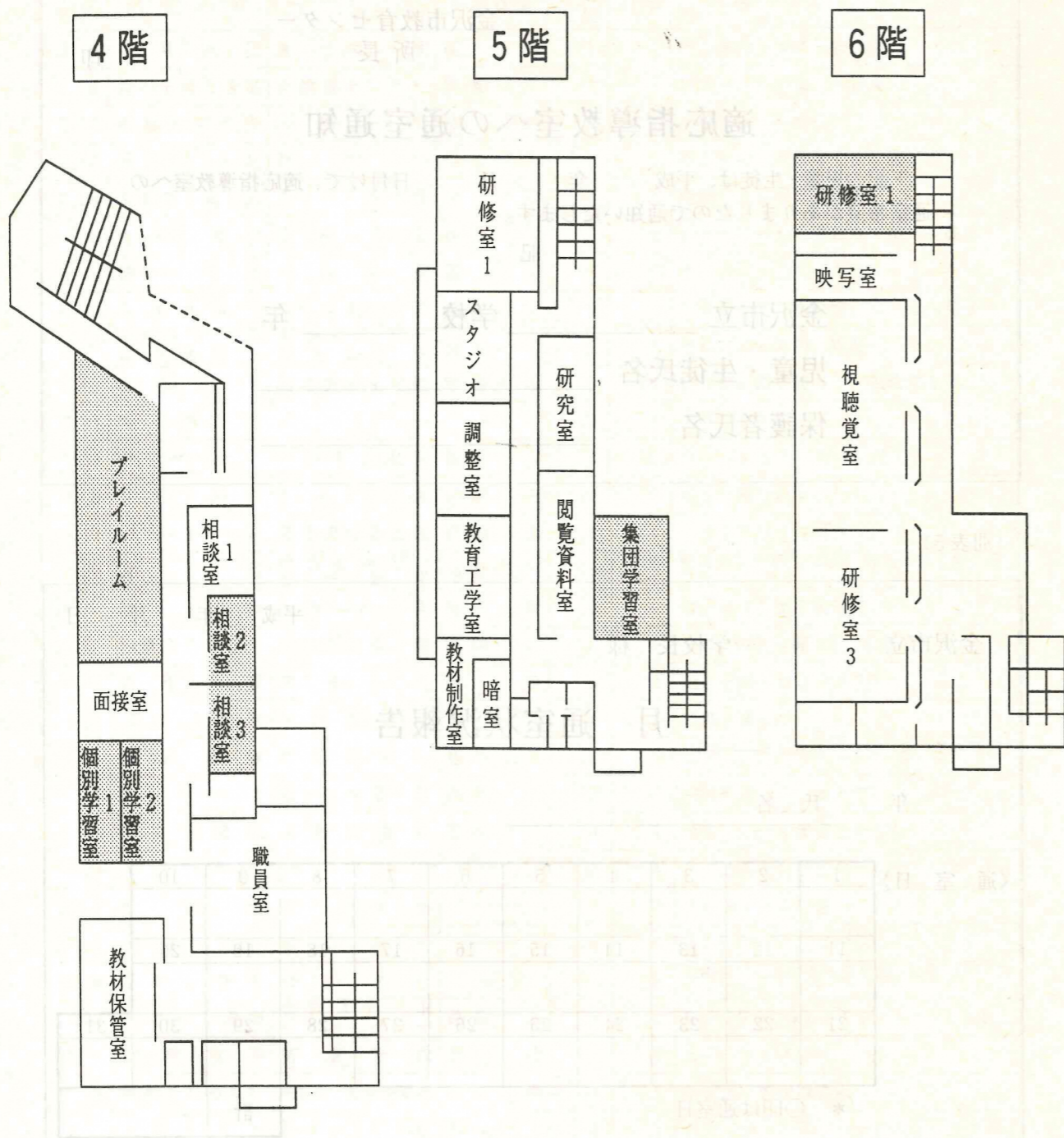
年 氏名 _____

《通室日》	1	2	3	4	5	6	7	8	9	10	
	11	12	13	14	15	16	17	18	19	20	
	21	22	23	24	25	26	27	28	29	30	31
	* ○印は通室日									計	

《最近の状況》

金沢市教育センター

【適応指導にかかわる施設】

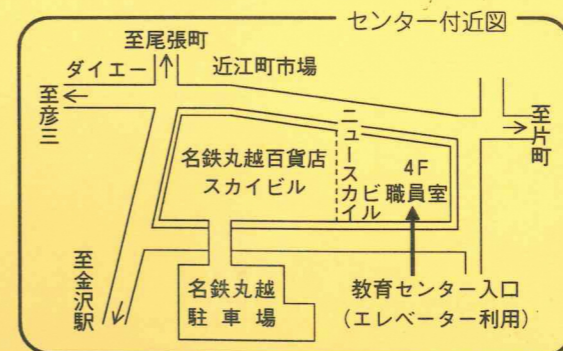
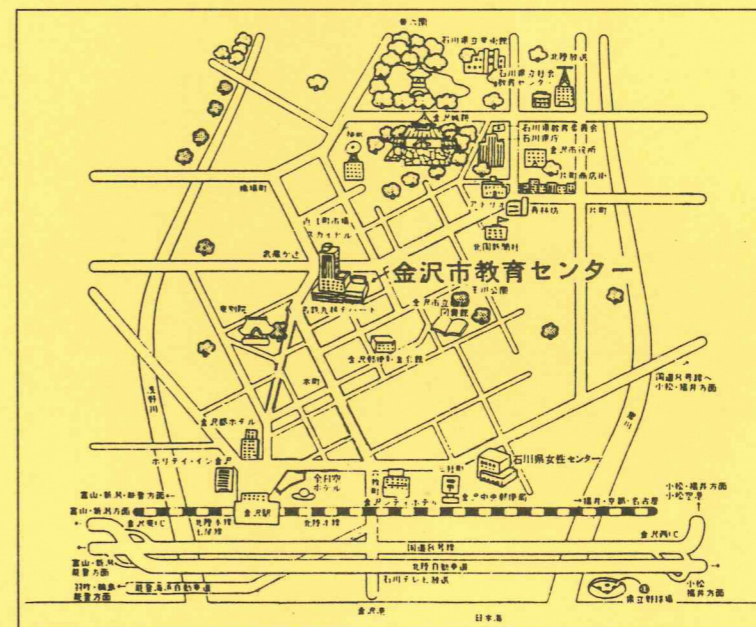


センターご利用のみなさまへ

開 所 時 間	■ 午前9時～午後5時
休 所 日	■ 毎週土曜日、日曜日 国民の祝祭日 年始 (1月2日・3日) 年末 (12月29日～31日)
所 在 地	■ 〒920-0855 金沢市武蔵町14番31号 (ニュースカイビル内)
電 話	■ 076 (221) 7949 / (221) 1642
F A X	■ 076 (221) 6800

いじめ相談テレホン	■ 076 (262) 1110
いじめ相談FAX	■ 076 (263) 7830

交通案内図



●当センターには専用駐車場がありませんので、近くのパーキングをご利用ください。