

2016年度版

よい汗・よい出会い・よいマナー

いいね  
金沢

# 金沢市営スポーツ 施設ガイド



公益財団法人 **金沢市スポーツ事業団**

〒921-8116 金沢市泉野出町3丁目8番1号(金沢市総合体育館内)  
TEL(076)247-9018 FAX(076)245-6466  
e-mail : info@kanazawa-sports.jp

<http://www.kanazawa-sports.jp>

かなざわスポーツねっと 検索



	施設名	所在地	電話番号	管理者	駐車場
体育館	1 総合体育館	金沢市泉野出町3丁目8番1号	247-0088	(公財)金沢市スポーツ事業団	388台
	2 中央市民体育館	金沢市長町3丁目3番3号	260-4554		82台
	3 城北市民体育館	金沢市鳴和2丁目10番44号	251-0853		34台
	4 城東市民体育館	金沢市土清水2丁目346番地	229-3230		82台
	5 城南市民体育館	金沢市若草町1番60号	244-1843		13台
	6 城西市民体育館	金沢市木曳野1丁目3番地	268-3899		36台
	7 森本市民体育館	金沢市弥勒町ヨ50番地1	257-1906		20台
	8 浅野川市民体育館	金沢市大河端町西80番地1	238-0277		49台
	9 額谷ふれあい体育館	金沢市額谷町又16番地	296-1123		60台
	10 西部市民体育館	金沢市東力町ハ250番地	291-6450		77台
	11 鳴和台市民体育館	金沢市鳴和台285番地	251-3963		74台
テニスコート	12 城北市民テニスコート	金沢市松寺町西90番地1	237-6028	(公財)金沢市スポーツ事業団	443台
	13 東金沢スポーツ広場	金沢市三池町240番地1	252-0318		85台
	14 西金沢テニスコート	金沢市西金沢3丁目684番地	240-3848		40台
	15 大徳テニスコート	金沢市観音堂町ト1番地1	266-1122		21台
	16 城東テニスコート	金沢市土清水2丁目346番地	229-3230		城東体育館と共用
	17 浅野テニスコート	金沢市浅野本町ホ131番地	241-0882		30台
	陸上・ソフトボール・スキー・野球・サッカー・広場等	18 陸上競技場	金沢市弥生3丁目5番1号		241-0049
19 球技場		金沢市富樫3丁目8番10号	241-0049	—	
20 専光寺ソフトボール場		金沢市専光寺町レ3番地5	268-7090	236台	
21 安原スポーツ広場		金沢市下安原町東1127番地	240-2098	150台	
22 医王山スキー場		金沢市俵町テ甲21番地	229-0209	500台	
23 内川スポーツ広場		金沢市山川町1の1番地	229-4013	240台	
24 戸室スポーツ広場		金沢市戸室新保ト35番地	236-1322	198台	
25 市民野球場		金沢市磯部町二45番地	251-8189	355台	
26 市民サッカー場		金沢市磯部町二45番地	251-0079		
27 ジュニアスポーツコート		金沢市磯部町地内	251-8189	城北運動公園と共用	
28 スポーツ交流広場		金沢市磯部町地内	251-8189	城北運動公園と共用	
29 額谷運動広場		金沢市額谷町ホ2番地3	241-0882	40台	
30 久安運動広場		金沢市久安2丁目280番地		17台	
31 大桑運動広場		金沢市野田町ソ41番地		38台	
32 田上運動広場		金沢市田上2丁目142番地		27台	
33 医王山運動広場		金沢市二俣町阿10番地		—	
34 加賀朝日町グラウンドゴルフ場		金沢市加賀朝日町北6番地		10台	
35 西金沢少年運動広場		金沢市西金沢3丁目128番地		西金沢テニスコートと共用	
36 鞍月広場		金沢市鞍月4丁目21番地		50台	
37 湊野球場		金沢市湊2丁目123番地		41台	
38 湊運動公園		金沢市湊2丁目86番地		47台	
39 森本こどもグラウンド		金沢市塚崎町ハ47番1号	40台		
40 法光寺運動広場		金沢市法光寺町ト11番地2	18台		
41 金沢テクノパーク運動広場		金沢市北陽台2丁目46番地	56台		
42 こなん水辺グラウンドゴルフ場		金沢市大場町西427番地1	22台		
43 浅野運動広場		金沢市浅野本町ホ131番地	浅野テニスコートと共用		
44 伏見川グラウンド	金沢市米泉町10丁目1番地9	14台			
45 本田圭佑クライフコート	金沢市磯部町地内	251-8189	城北運動公園と共用		
46 伏見川スポーツ公園	金沢市東力町・黒田1丁目地内	291-6450	42台		
プール等	47 総合プール	金沢市富樫3丁目8番30号	241-0149	(公財)金沢市スポーツ事業団	75台
	48 西部市民プール	金沢市東力町ハ250番地	291-6450		西部体育館と共用
	49 西部市民憩いの家	金沢市東力町ハ256番地	291-4520		西部体育館と共用
	50 鳴和台市民プール	金沢市鳴和台285番地	251-3963		鳴和台体育館と共用
その他	51 障害者高齢者体育館	金沢市駅西本町2丁目3番27号	221-9065	(株)エイム	30台
	52 教育プラザ富樫体育館	金沢市富樫3丁目10番1号	243-1054	教育プラザ富樫	100台
	53 専光寺ふれあいの森ふれあいゴルフ広場	金沢市専光寺町レ3-1	220-2217	森林再生課	専光寺ソフトと共用
	54 栗崎やすらぎの林ふれあいゴルフ広場	金沢市栗崎4丁目81-1			30台
	55 金石・大野やすらぎの林ふれあいゴルフ広場	金沢市金石北4丁目72-1			30台
	56 戸室キャンプ場マレットゴルフ場	金沢市俵町ナ22番地	229-1141	キコ山少年自然の家	5台
	57 医王山スポーツセンター	金沢市田島町よ27甲	229-1591	県体育協会	50台

月日町ランドゴルフ場

テクノパーク運動広場

二俣町 医王山運動広場

戸室スポーツ広場

医王山スポーツセンター

22 医王山スキー場

ソフトゴルフ場

# PRICE 料金一覧表

平成 27 年 4 月 1 日現在



施設名	区 分	時 間	料 金 (円)	使用期間	使用時間				
① 総合体育館	個人	一 般	1 回	200	1月4日 12月27日	9:00 22:00			
		高校生以下	3時間	100					
		団体	第1競技場	全 面			1時間	2,700	
	半 面			1,620					
	1/3面			1,080					
	1/6面			540					
	第2競技場		全 面	1,280					
			半 面	640					
	第3競技場		全 面	640					
	※高齢者・中学生以下団体は基本使用料×50%								
	多目的室		1時間	610					
	会議室		第1	1時間			1,080		
		第2・3	1時間	540					
	※高齢者団体は基本使用料×50%								
	附属設備	照明料 (第1競技場 全面使用のみ)	全 灯	1時間			2,370		
			半 灯	1,180					
			1/3灯	750					
		冷暖房	第1競技場	1時間			7,020		
			会議室	基本使用料×25%					
		放送設備	1時間	640					
移動観覧席		1回	10,800						
仮設式競技コート	1回	108,000							
② 中央市民体育館	個人	一 般	1 回	100	1月4日 12月27日	9:00 21:00			
		高校生以下	3時間	50					
		半 面	1時間	810					
	団体	1 / 4 面	1時間	410					
		※高齢者・中学生以下団体は基本使用料×50%							
附属設備	照明料	全 面	1時間	1,080					
③ ⑩ 城北・城東・城南・城西 鳴和台・市民体育館	個人	一 般	1 回	100	1月4日 12月27日	9:00 21:00			
		高校生以下	3時間	50					
		半 面	1時間	640					
	団体	※高齢者・中学生以下団体は基本使用料×50%							
		会議室(鳴和台のみ)	1時間	540					
		※高齢者団体は基本使用料×50%							
		附属設備	冷暖房 (鳴和台のみ)	傾聴面 会議室			1時間	3,240	
	基本使用料×25%								
	⑪ 額谷ふれあい体育館	個人	一 般	1 回			100	1月4日 12月27日	9:00 21:00
			高校生以下	3時間			50		
60歳以上・障害者			1回	無料					
団体		体育館	半面	1時間	640				
			1/4面		320				
		60歳以上・ 障害者	1回	無料					
			※中学生以下団体は基本使用料×50%						
多目的室		一室	1時間	540					
附属設備		冷暖房	60歳以上・ 障害者	1回	無料				
			多目的室	基本使用料×25%					

※金沢市在住で、施設利用の際に身体障害者手帳、療育手帳又は精神障害者保健福祉手帳を提示した場合は、個人使用料が半額になります。  
(介護人1名分も半額になります。)

施設名	区 分	時 間	料 金 (円)	使用期間	使用時間	
⑫ 城北市民テニスコート	個人	壁打ちコート	1回2時間	100	1月4日~ 3月31日 および 11月1日~ 12月27日	9:00~ 21:00
		一 般	1面	1時間		
	高校生以下	1面	1時間	300		
	※高齢者団体は基本使用料×50%					
⑬ 東金沢スポーツ広場	個人	壁打ちコート	1回2時間	100	4月1日~ 10月31日	6:00~ 21:00
		一 般	1面	1時間		
	高校生以下	1面	1時間	300		
	※高齢者団体は基本使用料×50%					
附属設備	照明料	1面	1時間	300		
	テニスコート	一 般	1回2時間	100		
⑭ 大徳・城東 市民テニスコート	個人	一 般	1回2時間	100	4月1日~ 10月31日	6:00~ 21:00
		高校生以下	1回2時間	50		
⑮ 西金沢・ 市民テニスコート	個人	一 般	1回2時間	100	4月1日~ 10月31日	6:00~ 21:00
		高校生以下	1回2時間	50		
⑯ 大徳・城東 市民テニスコート	個人	一 般	1回2時間	100	4月1日~ 10月31日	6:00~ 21:00
		高校生以下	1回2時間	50		
⑰ 浅野テニスコート	個人	一 般	1回2時間	100	1月4日~ 12月27日	9:00~ 19:00
		高校生以下	1回2時間	50		
附属設備	照明料	1面	1時間	300		
	※高齢者団体は基本使用料×50%					
附属設備	照明料	1面	1時間	300		
附属設備	無	料				

施設名	区 分	時 間	料 金 (円)	使用期間	使用時間					
⑱ 総合プール	個人	一 般	65歳以上	1回	200	1月6日 6月30日 および 9月1日 12月26日	12:00~ 21:00			
			65歳未満	360						
		高校生以下	1回	150						
	団体	屋内25m プール	全 面	1時間	5,400					
			1コース		1,080					
		幼児プール	全 面	2,160						
			半 面	1,080						
	⑲ 西部・鳴和台市民プール	個人	一 般	65歳以上	1回			200	7月1日 8月31日	9:00~ 21:00 (屋外25mは 9:00~ 19:00)
				65歳未満	360					
			高校生以下	1回	100					
団体		50mプール	全 面	1,620						
		25mプール	全 面	860						
幼児プール	全 面	860								
飛込プール	全 面	860								
会議室	1時間	540								
※高齢者団体は基本使用料×50%										
⑳ 西部・鳴和台市民プール	個人	一 般	65歳以上	1回	200	1月6日 3月31日 および 12月1日 12月27日	10:00~ 21:00			
			65歳未満	360						
		高校生以下	1回	150						
	団体	25mプール	全 面	1時間	5,400					
			1コース		1,080					
		幼児プール	全 面	2,160						
			傾聴面のみ	1,080						
	※高齢者団体は基本使用料×50%									
	㉑ 西部市民憩いの家	個人	65歳以上	1回	200			1月4日 12月27日	[平日] 9:00~ 21:00	
			65歳未満		300					
中・高校生			300							
小学生			100							
団体		多目的室	昼 間	1時間	750					
			夜 間		860					
		研修室 ・ 会議室	昼 間	1時間	370					
			夜 間		480					
※高齢者団体は基本使用料×50%										
附属設備		冷暖房	基本使用料×25%							
附属設備	冷暖房	基本使用料×25%								

施設名	区分	時間	料金(円)	使用期間	使用時間
22 陸上競技場	個人	一般	1回 200	1月4日~12月27日	9:00~21:00
		高校生以下	100		
	団体	全面	1時間 2,700		
(※)高齢者団体は基本使用料×50%					
23 球技場	個人	一般	1時間 1,940	1月4日~12月27日	9:00~19:00
		高校生以下	1,080		
	団体	全面	1時間 1,080		
(※)高齢者団体は基本使用料×50%					
24 専光寺ソフトボール場	個人	グラウンド	1面 1時間 860	1月4日~12月27日	日の出~日没 (照明を使用する場合は21:00まで)
		会議室	1時間 540		
	(※)高齢者団体は基本使用料×50%				
	附属設備	照明料	1面 1時間 2,700		
(※)会議室の使用時間は6:00~21:00まで					
25 安原スポーツ広場	個人	野球場	一般 970	1月4日~12月27日	6:00~19:00
		高校生以下	540		
		多目的グラウンド	一般 1,940		
	団体	多目的室	1時間 1,080		6:00~21:00
		第1室内練習場	1,720		
		第2室内練習場	1,400		
		(※)高齢者団体は基本使用料×50%			
26 内川スポーツ広場	個人	てんとう虫モービル	小学生以上1回 100	4月1日~11月30日	9:30~17:00
		ミニボブスレー	一式		
		人工芝用ソリ用具	1台 100		
	団体	少年野球場	中学生以上 1時間 860		8:00~19:00 (夜間照明使用の場合は21:00まで)
		小学生	430		
		照明料	2,700		
会議室	1回 540	9:00~19:00			
いこい・健康の広場・レストハウス		無料	9:00~19:00		
27 戸室スポーツ広場	個人	少年野球場	中学生以上 1時間 860	4月1日~11月30日	8:00~19:00
		小学生	430		
	マレットゴルフ場・芝生広場・遊びの広場・レストハウス	無料	9:00~19:00		
市民農園	1区画 5,400				
28 医王山スキー場	個人	1回 100	12月1日~3月31日	8:00~17:00	
	回数券	11回 1,000			
	一日券	1日 1,540			
	半日券	午前・午後 各820			
	第1・第2リフト共通				

施設名	区分	時間	料金(円)	使用期間	使用時間	
29 市民野球場	個人	アマチュアスポーツ	一般 1,400	1月4日~12月27日	6:00~21:00	
		高校生以下	860			
		室内練習場	750			
		アマチュアスポーツ	一般 7,020			
		高校生以下	2,590			
	団体	アマチュアスポーツ以外	42,120			
		会議室	1時間 810			
		(※)高齢者団体は基本使用料×50%(入場料有料の場合は除く)				
		照明料	アマチュアスポーツ			全灯 12,960
			2/3灯			8,640
1/3灯	4,320					
アマチュアスポーツ	全灯 19,440					
2/3灯	12,960					
スコアボード	アマチュアスポーツ	1/3灯 6,480				
	アマチュアスポーツ以外	64,800				
	アマチュアスポーツ以外	420				
30 市民サッカー場	個人	アマチュアスポーツ	一般 1,940	1月4日~12月27日	9:00~19:00	
		高校生以下	1,080			
		アマチュアスポーツ	一般 9,720			
	高校生以下	5,400				
	アマチュアスポーツ以外	19,440				
(※)高齢者団体は基本使用料×50%(入場料有料の場合は除く)						
31 ジュニアスポーツコート	小学生以下	1時間 430				
32 スポーツ交流広場	個人	全面	一般 1,940	1月4日~12月27日	9:00~21:00	
		高校生以下	1,080			
	団体	全面	一般 970			
		高校生以下	540			
夜間照明	全灯 1,000					
半灯	500					
33 榎野グラウンド	小学生以下	1時間 無料		1月4日~12月27日	9:00~19:00	
浅野運動広場			無料	1月4日~12月27日	9:00~19:00	
伏見川グラウンド こなん水空公園 法光寺運動広場 法光寺運動広場 森本こどもプラザ 添野球場 伏見川公園 榎野球場 医王山運動広場 田上運動広場 大森運動広場 久安運動広場 額谷運動広場			無料	1月4日~12月27日	日の出から日没	

回数券

区分	金額
50円券(11枚綴り)	500円
100円券(11枚綴り)	1,000円
150円券(11枚綴り)	1,500円
200円券(11枚綴り)	2,000円
300円券(11枚綴り)	3,000円
360円券(11枚綴り)	3,600円

【摘要】

- 表中①の団体使用の料金について(第1~第3会議室及び多目的室を除く)
  - アマチュアスポーツ以外の使用の場合の基本使用料は、表中の基本使用料の2倍に相当する額とする。
  - 入場料が有料の場合の基本使用料は、基本使用料の5倍に相当する額とする。
- 表中②~⑥の入場料有料の場合の団体使用の料金について
  - アマチュアスポーツによる使用の場合の基本使用料は、表中に定める専用面の料金の5倍に相当する額とする。
  - 前記以外による使用の場合の基本使用料は、表中に定める専用面の料金の10倍に相当する額とする。
- 使用時間外にかかるときは料金が割増になる場合があります。

一箇月使用券

区分	使用できる施設	金額
一般	総合・市民体育館使用券	総合体育館、各市民体育館、額谷ふれあい体育館 3,080円
	市民体育館使用券	各市民体育館、額谷ふれあい体育館 1,540円
	陸上競技場使用券	市営陸上競技場 3,080円
	プール使用券	総合プール、西部市民プール、鳴和台市民プール 5,400円
高校生以下	総合体育館使用券	総合体育館、各市民体育館、額谷ふれあい体育館 1,540円
	陸上競技場使用券	市営陸上競技場 1,540円
	プール使用券	総合プール、西部市民プール、鳴和台市民プール 2,310円



※施設によっては取り扱っていない券もあります。

# 競技別スポーツ施設紹介

体育館は内履き  
シューズを  
忘れないでね!

## 屋内競技

面数、台数は全面使用時の場合です



### 総合体育館

- 第1競技場 (40x60m) 天井高 (13.75m)  
バレーボール・バスケットボール ..... 3面  
バドミントン・ソフトバレー ..... 14面  
ハンドボール ..... 2面 卓球台 ..... 39台  
走 路 ..... 216m  
観覧席 (固定席 2072人・移動観覧席 240人)
- 第2競技場 (24x32m) 天井高 (10.65~12.75m)  
バレーボール ..... 2面 バスケットボール ..... 1面  
バドミントン・ソフトバレー ..... 4面 卓球台 ..... 6台
- 第3競技場 (24x13m) 天井高 (10.25m)  
多目的使用可能 (トランポリン有)
- 卓球室 ..... 5台
- 多目的室 (鏡あり)
- トレーニング室

### 中央市民体育館

- 競技場 (41x48m) 天井高 (8.2~11.35m)  
バレーボール (9人制)・バスケットボール (ミニバス対応) ... 2面  
バレーボール (6人制) ..... 3面  
バドミントン・ソフトバレー ..... 10面  
ハンドボール ..... 2面 卓球台 ..... 22台  
走 路 ..... 196m
- 多目的ホール (260㎡、鏡あり)
- 簡易卓球場 ..... 3台

### 城北市民体育館

- 競技場 (29.5x28m) 天井高 (6.8~8.5m)  
バレーボール ..... 2面 バスケットボール ..... 1面  
バドミントン・ソフトバレー ..... 4面 卓球台 ..... 7台

### 城東市民体育館

- 競技場 (31x35m) 天井高 (10.7~14.9m)  
バレーボール・バスケットボール (ミニバス対応) ..... 2面  
バドミントン・ソフトバレー ..... 8面 卓球台 ..... 6台
- 多目的スペース

### 城南市民体育館

- 競技場 (29x27.7m) 天井高 (7.7~8.5m)  
バレーボール ..... 2面 バスケットボール ..... 1面  
バドミントン・ソフトバレー ..... 4面 卓球台 ..... 8台

### 城西市民体育館

- 競技場 (35x28.5m) 天井高 (5.45~8.25m)  
バレーボール・バスケットボール (ミニバス対応) ..... 2面  
バドミントン・ソフトバレー ..... 6面 卓球台 ..... 10台

### 森本市民体育館

- 競技場 (35x28.5m) 天井高 (5.65~8.45m)  
バレーボール・バスケットボール (ミニバス対応 1面) ..... 2面  
バドミントン・ソフトバレー ..... 6面  
テニス ..... 2面 卓球台 ..... 8台

### 浅野川市民体育館

- 競技場 (28.5x35m) 天井高 (7.5~9.25m)  
バレーボール・バスケットボール ..... 2面  
バドミントン・ソフトバレー ..... 6面  
テニス ..... 2面 卓球台 ..... 16台

### 額谷ふれあい体育館

- 競技場 (45.7x32m) 天井高 (12~14.5m)  
バレーボール (9人制) ..... 2面  
バレーボール (6人制) ..... 3面  
バスケットボール (ミニバス対応) ..... 2面  
バドミントン・ソフトバレー ..... 8面  
ハンドボール ..... 1面 卓球台 ..... 13台
- 多目的室 (64.6㎡、鏡あり)

### 西部市民体育会館 (体育館)

- 競技場 (32.5x31m) 天井高 (8.45m)  
バレーボール・バスケットボール ..... 2面  
バドミントン・ソフトバレー ..... 8面 卓球台 ..... 7台

### 鳴和台市民体育会館 (体育館)

- 競技場 (27x31m) 天井高 (7~8.7m)  
バレーボール・バスケットボール (ミニバス対応) ..... 2面  
バドミントン・ソフトバレー ..... 6面 卓球台 ..... 9台

### 安原スポーツ広場

- 第1室内練習場 (600㎡)  
多目的練習場 (フットサル・テニスなど) ..... 1面
- 第2室内練習場 (投球練習場) ..... 1面
- 多目的室 (15x8m、鏡あり)

## トレーニングルーム

### 総合体育館

- コンビネーションマシン・エアロバイク・エアロポート・ダンベル・バーベラー式・ランニングマシン 他

### 中央市民体育館

- エアロバイク・トレッドミル・ステアマスター・シットアップベンチ



## 野球・ソフトボール

### 市民野球場

- 野球場  
グラウンド 両翼 ..... 99m 中堅 ..... 122m  
屋内ブルペン、照明設備 (6基)、電光表示スコアボード  
観覧席 (内野席 7000人、外野席 3000人)



### 安原スポーツ広場

- 野球場  
グラウンド 両翼 ..... 99m 中堅 ..... 116m  
観覧席 (100人、電光表示スコアボード)

### 専光寺ソフトボール場

- ソフトボール場 ..... 4面 (うち照明設備付 1面)

### 内川スポーツ広場

- 少年野球場 ..... 2面 (うち照明設備付 1面)

### 戸室スポーツ広場

- 少年野球場 ..... 1面

### 大桑運動広場

- 少年野球・ソフトボール ..... 2面

### 久安運動広場

- 少年野球・ソフトボール ..... 2面

### 額谷運動広場

- 少年野球・ソフトボール ..... 1面

### 湊野球場

- 軟式野球 (成人・少年)・ソフトボール ..... 1面

### 湊運動公園

- 少年野球・ソフトボール ..... 1面

### 医王山運動広場

- ソフトボール ..... 1面

### 森本こどもグラウンド

- 少年野球・ソフトボール ..... 1面

### 金沢テクノパーク運動広場

- 軟式・硬式野球 (成人・少年)・ソフトボール ..... 1面

### 伏見川グラウンド

- 少年野球・ソフトボール ..... 1面

## スイミング



### 総合プール

- 屋外プール (平水時 7/1~8/31のみ使用)  
50m プール (9コース、水深 130~210cm)  
飛込プール (25x19m、水深 450~500cm) ] 夜間照明あり  
25m プール (6コース、水深 115~130cm)  
観覧席 約 4000人
- 屋内プール (温水)  
25m プール (7コース、水深 120~140cm) (温水・平水)  
幼児プール (15x9m、水深 60~80cm)  
観覧席 ..... 1200人

### 西部市民体育会館 (プール)

- 屋内プール (温水) 25m プール (6コース、水深 120~140cm)  
幼児プール (12x8m、水深 70~80cm)

### 鳴和台市民体育会館 (プール)

- 屋内プール (温水)  
25m プール (4コース、水深 90~100cm)  
幼児プール (15.5x5m、水深 40~50cm)  
ジャグジー  
ウォーターライダー

## サッカー・ラグビー



### 球技場

●サッカー・ラグビー・アメリカンフットボール ..... 1面  
電光表示式スコアボード、観覧席 3192人

### 市民サッカー場

●サッカー ..... 1面  
電光表示式スコアボード、観覧席 3010人

### 安原スポーツ広場

●サッカー ..... 1面

### 久安運動広場

●少年サッカー ..... 1面

### 鞍月広場

●サッカー・ラグビー ..... 1面

### 伏見川スポーツ公園

●少年サッカー ..... 1面

### 医王山運動広場

●少年サッカー ..... 1面

### 本田圭佑クライフコート

●少年サッカー 人工芝(中学生以上使用不可) ..... 1面

### ジュニアスポーツコート

●少年サッカー 人工芝(中学生以上使用不可) ..... 1面

### スポーツ交流広場

●サッカー他 人工芝(半面利用可、夜間照明) ..... 1面

## テニスコート



### 城北市民テニスコート

●照明付き全天候型コート(砂入り人工芝) ..... 12面  
壁打ちコート ..... 2面、観覧席 1500人

### 東金沢スポーツ広場

●照明付き全天候型コート(砂入り人工芝) ..... 5面  
壁打ちコート ..... 1面

### 西金沢テニスコート

●照明付き全天候型コート(砂入り人工芝) ..... 4面

### 大徳テニスコート

●照明付き全天候型コート(砂入り人工芝) ..... 4面

### 城東テニスコート

●照明付き全天候型コート(砂入り人工芝) ..... 2面

### 浅野テニスコート

●全天候型コート(アスファルトカラー) ..... 2面  
壁打ちコート ..... 1面

### 金沢テクノパーク運動広場

●簡易クレールコート ..... 1面

## スケートボード



### 東金沢スポーツ広場

## 陸上競技場



### 陸上競技場

●第2種公認  
トラック(全天候型合成ゴム) ..... 8コース  
1周 ..... 400m 最長直走路 ..... 150m  
片面直走路 ..... 80m 走路巾 ..... 1.2m  
観覧席 ..... 1610席(屋根付) 土盛芝生スタンド ..... 約5500人  
簡易夜間照明あり

## 憩いの家



### 西部市民憩いの家

●男女浴室 ●大広間 ●研修室 ●多目的室 ●会議室

## 屋外広場



### 内川スポーツ広場

●芝生広場、モノレール、スライダー、水あそび、バーベキュー、遠足

### 戸室スポーツ広場

●芝生広場、大型すべり台、マレットゴルフ(18ホール)  
グラウンドゴルフ、遠足

### 田上運動広場

### 西金沢少年運動広場

●芝生広場

### 安原スポーツ広場

●多目的グラウンド

### 加賀朝日町グラウンドゴルフ場

●グラウンドゴルフ ..... 16ホール

### 法光寺運動広場

●ゲートボール場(クレール舗装) ..... 2面  
●多目的広場

### 金沢テクノパーク運動広場

●芝生広場

### こなん水辺グラウンドゴルフ場

●グラウンドゴルフ ..... 8ホール

### 専光寺ふれあいの森ふれあいゴルフ広場

●マレットゴルフ ..... 72ホール

### 栗崎やすらぎの林ふれあいゴルフ広場

●パークゴルフ ..... 18ホール

### 金石・大野やすらぎの林ふれあいゴルフ広場

●グラウンドゴルフ ..... 16ホール

### 戸室キャンプ場マレットゴルフ場

●マレットゴルフ ..... 18ホール

※広場では火気の使用はできません

## スキー場



### 医王山スキー場 (12月~3月)

●第1リフト(シングル) ..... 241m  
ファミリーコース ..... 初級者向  
●第2リフト(ペア) ..... 420m  
ダイナミックコース ..... 中・上級者向  
チャレンジコース ..... 上級者向  
林道コース ..... 初心者向  
●ソリあそびコース

## 会議室

### 総合体育館

第1会議室 ..... 約100名  
第2会議室 ..... 約30名  
第3会議室 ..... 約30名

### 総合プール

会議室 ..... 約50名

### 鳴和台市民体育会館

第1会議室 ..... 約30名  
第2会議室 ..... 約30名  
第3会議室 ..... 約20名

### 西部市民憩いの家

会議室 ..... 約20名  
研修室 ..... 約30名

※内容によっては、お貸しできない場合もありますので  
事前に各施設まで御確認ください。



## 楽しいスポーツライフをあなたに!



### 金沢市営スポーツ施設 あなたはどよう使う?!

生きがい

趣味

子どもの  
習い事

健康づくり

スポーツ事業団主催  
イベント情報  
スポーツ教室情報  
を紹介しています!



## おすすめ! コンテンツ Contents

### 金沢市スポーツ事業団フェイスブックページ

金沢市スポーツ事業団が実施したイベントや地域貢献事業など金沢市のスポーツを盛り上げるためのさまざまな取り組みを投稿しています。「いいね」で応援してください。



### サークル・クラブ紹介

金沢市やその近郊で活動しているスポーツサークル・クラブを紹介しています。球技、武道、フィットネスなど多種多様のチームが登録されています。何かスポーツを始めてみたい!と感じたら、気になる種目を探してみてください。

### 登録チーム 随時募集中!

### スポーツ推進事業

金沢市スポーツ事業団が主催する、テニス教室・スイミング教室・フィットネスプログラムが満載です。幼児から高齢者まで楽しめる幅広いプログラムを御用意しています。あなたの健康づくりを応援します!

市民の健康とスポーツ活動をサポート

かなざわスポーツねっと

検索



# 金沢市営スポーツ施設 インターネット予約

体育館、テニスコート、会議室、屋外グラウンドの一部をインターネットで予約できます！

## スポーツ施設予約システムのご案内

### 1. グループ登録

インターネットで予約するには「グループ登録」が必要です。

- グループ登録のお申し込みは、お近くの市営体育館、市営テニスコートでお申し込みください。
- 登録お申し込みの際には、身分証明書の確認をさせていただきます。

なお、登録証の発行は1週間程度かかりますので御了承ください。



スポーツ施設  
予約システム

### 2. 予約方法

例えば...

10月						
1	2	3	4	5	6	7
8	9	10	11	12	13	14
15	16	17	18	19	20	21
22	23	24	25	26	27	28
29	30	31				

使用したい日

2ヶ月前

9月						

8月

1	2	3	4	5	6	7
抽選申し込み期間						
8	9	10	11	12	13	14
抽選			当選確認・確定			
15	16	17	18	19	20	21
随時予約						
22	23	24	25	26	27	28
29	30	31				

随時予約

16日からは、空きがあればインターネットで随時予約可能(先着)

体育館	
テニスコート	使用希望日の2日前まで
安原スポーツ広場	
屋外施設	使用希望日の3日前まで
会議室	使用希望日の前日まで

※申込み可能時間区分は各施設で異なりますので、詳しくは、ホームページで御確認ください。

※予約申込回数には制限があります。

区 分	抽選申込み回数制限	予約申込み回数制限
体育館	月10回まで	当選回数を含み月8回まで
テニスコート	月14回まで	当選回数を含み月12回まで
屋外施設	月10回まで	当選回数を含み月8回まで
会議室・多目的室	月10回まで	当選回数を含み月8回まで

### お願い!

※予約の取り消しや変更は、使用日の3日前までにインターネットで行ってください。  
インターネット取消期間を過ぎた後の、キャンセルはペナルティとなります。

## キャンセルによるペナルティについて

直前キャンセルや無断キャンセルをした場合、ペナルティとなります。  
ペナルティには、ポイントが加算され、2ポイントに達すると登録抹消及び申込み済みの予約も抹消します。  
登録を抹消されたグループの代表者と副代表者は6ヶ月間、登録できません。

**【直前キャンセル】** インターネット取消期限を過ぎてからの予約取り消し ➡ **ペナルティ 0.5ポイント**

**【無断キャンセル】** 何の連絡もなく施設を使用しない場合 ➡ **ペナルティ 1ポイント**

雨天等の場合でも連絡がない場合は無断キャンセルとなります。

キャンセルの場合、他の利用者へ予約面を開放します。

## インターネット予約で申し込みできる競技面数(参考)

屋 内 施 設		ハンドボール	バレーボール	バスケットボール	バトミントン	ソフトバレー	卓球	フットサル	室内テニス
総合体育館	第1競技場 1/2面	1面	1面	1面	6面	6面	○	△	×
	第1競技場 1/3面	1面	1面	1面	4面	4面	○	△	×
	第2競技場 半面	△	1面	△	2面	2面	○	△	×
	第3競技場 全面	多目的利用(空手・太極拳・ダンスなど)							
	多目的室	多目的利用(空手・太極拳・ダンスなど)							
中央体育館	半 面	1面	1面	1面	4面	4面	○	1面	×
城東・西部・額谷体育館	半 面	△	1面	1面	4面	4面	○	額谷1面	×
森本・浅野川体育館	半 面	△	1面	1面	3面	3面	○	森本1面	1面
城西・鳴和台体育館	半 面	△	1面	1面	3面	3面	○	△	×
城南・城北体育館	半 面	△	1面	△	3面	3面	○	△	×

屋 外 施 設		ソフトボール	少年野球	テニス	フットサル	野球練習
テニスコート	城北市民・東金沢・西金沢・大徳・城東	×	×	1面	×	×
専光寺ソフトボール場		1面	×	×	×	×
内川・戸室スポーツ広場	少年野球場	1面	1面	×	×	×
安原スポーツ広場	室内練習場	△	△	1面	1面	△
	多目的室	多目的利用(空手・太極拳・ダンスなど)				

表記以外の種目の  
利用については  
各施設へ  
お問い合わせください

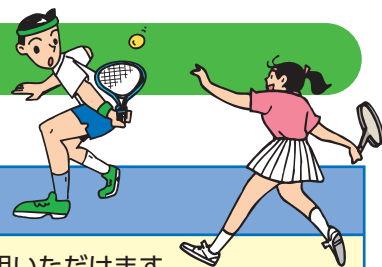
かなざわスポーツねっと

検索

※△印は、パス程度などの補助的練習のみ可能です。

# Q&A

## スポーツ施設Q&A



### Q1 金沢市営スポーツ施設の利用方法は？

**A** 金沢市営のスポーツ施設は、子供から高齢者までどなたでもお気軽に御利用いただけます。

**【個人利用の場合】** おひとりや少人数での卓球やバドミントン、トレーニングなどの御利用は、個人利用として御利用いただけます。使用料は、御利用の際に施設窓口でお支払いください。

**【団体利用の場合】** サークル等のスポーツ活動で専用使用したい場合は、団体利用として御利用いただけます。グループ登録をすれば、事前にインターネットからの施設予約が可能ですので、ぜひ御利用ください。

なお、大会による専用使用などで施設が利用できないこともありますので、事前に電話で空き状況を確認することをお勧めします。

### Q2 スポーツの用具を持っていないのですが？

**A** 体育館では、個人利用のお客様に卓球ラケット、バドミントンラケット、バスケットボール、ドッジボールなどを、テニスコートではテニスラケットを無料で貸出しを行っています。団体利用の場合は、用具はお客様で御用意をお願いします。

### Q3 スポーツ施設にはどんな格好で行けばいいの？

**A** 普段着でも御利用できますが、出来ればスポーツができる服装での御利用をお願いします。体育館では、内履きシューズ、テニスコートではテニスシューズ（運動靴）を御用意ください。また、プールでは、スイミングキャップの着用をお願いいたします。



### Q4 スポーツ施設で活動しているサークルやチームに参加できますか？

**A** スポーツ事業団ホームページ「かなざわスポーツねっと」では、メンバーを募集しているサークルを紹介しています。活動内容や参加方法については、登録サークルの連絡先にお問い合わせください。また、金沢市営のスポーツ施設では、スポーツ事業団が主催するテニスやフィットネスなどの各種スポーツ教室を開催していますので、興味のある方はぜひ御参加ください。

### Q5 金沢市営スポーツ施設の利用について、どこに問い合わせればいいの？

**A** 各施設に直接、お問い合わせください。また、ホームページでは、金沢市営スポーツ施設の情報やサークル・クラブ情報、大会情報、スポーツ教室のご案内、スポーツ施設予約システムの利用案内などの情報を掲載しています。ぜひ、御覧ください。

### Q6 金沢市営スポーツ施設をお得に利用する方法はありますか？

- A**
- 体育館、陸上競技場、プールを個人利用される方には、回数券や一箇月使用券がお勧めです。
    - 【回数券】※対象施設：体育館、陸上競技場、テニスコート壁打ちコート、スケートボード場、プール チケット10枚分の料金で11枚綴りになっており1枚分お得です。
    - 【一箇月使用券】※券種：総合・市民体育館使用券、市民体育館使用券、陸上競技場使用券、プール使用券 定額で1ヶ月間 施設を使い放題の券です。
  - 金沢市こども福祉課が発行する「かなざわ子育てすまいるクーポン」で次の施設を無料で利用できます。
    - ・内川スポーツ広場（レインボーモービル、ドキドキスライダー、なかよしサイクル、ちびっこソリ）
    - ・市営のプール
  - （公財）金沢勤労者福祉サービスセンター会員の方は、センターに申請することによって回数券及び市営テニスコートの利用補助券が発行されます。また、センターが発行する「く～ポンBOOK」に内川スポーツ広場の遊具が無料で利用できるクーポン券があります。
  - 高齢者グループ、中学生以下団体のグループがスポーツ活動に利用する場合、一定の条件にあてはまれば使用料金が半額になります。また、障害をお持ちの方や障害者団体が使用する場合に所定の手続きによって使用料金が減免されます。（詳しくは、金沢市スポーツ事業団までお問い合わせください）



金沢をまるごと「走る！」  
**金沢マラソン2016**  
KANAZAWA marathon

2016年10月23日(日)開催 制限時間 参加人数  
7時間 13,000人

【ランナー募集方法・期間】

- ・インターネット…2016年4月5日(火)～5月10日(火)
- ・専用振替用紙…2016年4月5日(火)～4月28日(木)

主催/金沢マラソン組織委員会

石川県 金沢市 北國新聞社 (一財)石川陸上競技協会 金沢市陸上競技協会

大会に関する  
お問い合わせ

金沢マラソン組織委員会事務局

〒920-0999 金沢市柿木島1番1号 TEL (076) 220-2726  
ホームページ <http://www.kanazawa-marathon.jp>  
メール [marathon@city.kanazawa.lg.jp](mailto:marathon@city.kanazawa.lg.jp)



創る力と、伝える技術——

**能登印刷株式会社**

〒920-0855 石川県金沢市武蔵町7番10号  
☎(076) 233-2550 FAX(076) 233-2559

能登印刷

検索

<http://www.notoinsatu.co.jp>

スポーツごころを世界に。

ヨネックス株式会社  
TEL.03-3836-1221(代)  
[www.yonex.co.jp](http://www.yonex.co.jp)



印刷は時代と共に進化する...



**NAKAGAWA Printing**  
株式会社 中川印刷



本社/金沢市浅野本町ニ167 TEL076-252-6556(代) FAX076-251-0651  
URL <http://www.nakagawa-p.jp/> E-mail : [pnakagawa@yu.incl.ne.jp](mailto:pnakagawa@yu.incl.ne.jp)



**ニシナガスポーツ**

〒921-8013 金沢市新神田4丁目5番24号  
TEL(076)292-0388(代) FAX(076)292-0588  
<http://www.nishinaga.jp/>

(公社)金沢市シルバー人材センター



「銀の力」活かしませんか？

60歳以上の会員が豊富な経験・知識・技能を活かして  
地域社会に貢献しています。

●こんな仕事をします！

- 屋内外での軽作業  
清掃、除草、木の剪定  
片付けなど
- 施設管理  
受付案内  
駐車場管理、  
商品管理など
- 事務、筆耕、  
宛名書き  
書類の整理、宛名書き  
賞状書きなど
- 老人介護、  
病人介護  
介護保険対象
- 家事手伝い、  
留守番、子守り  
家庭の清掃、食事作り  
ベビーシッターなど

●会員を募集しています！

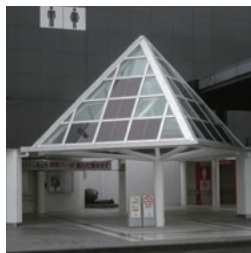
入会できる方 60歳以上で金沢市にお住まいの方  
入会説明会 毎週 火曜日 午後1時30分から  
当センター 2階 会議室にて

- 生きがい工房此花では、パソコン教室を開催しています！
- 生きがい工房十一屋では、内職作業を行っています！

お問合わせは 金沢市長町3丁目3番3号(金沢市長土塀交流館2F)  
TEL (076)222-2411

# まち 都市が元気だから 会社も元気

- 建築付帯電気設備
- 電力施設
- 電車線・情報通信
- エコ事業
- 総合メンテナンス

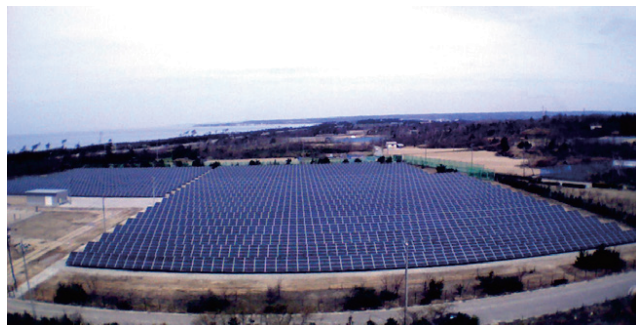


## 米沢電気工事株式会社

本社 金沢市進和町 32 番地 <http://www.yonezawa.co.jp>  
 東京支店 / 大阪支店 / 名古屋支店 / 埼玉営業所 / 富山営業所 / 福井営業所 / 新潟営業所 / 白山営業所 / 小松営業所

### 太陽光発電システム (2,000kW)

電力消費量の多い公共施設・事業所などでは、社会貢献の一環としても、クリーンな太陽光発電の導入が期待されています。



空調・給排水衛生設備  
 電気設備、昇降機設備  
 太陽光発電、ビル監視システム  
 環境システム、消融雪設備  
 太陽光型植物生産事業

### 北菱電興株式会社

取締役社長 小倉 一郎

本 社 / 金沢市古府3丁目12番地 〒920-0362  
 TEL (076) 269-8500 (代表)

支 店 / 富山・福井 営業所 / 白山・東京



## ちゃんと、きちんと。 日新電設株式会社

代表取締役 松井 哲之  
 〒921-8177 金沢市伏見台 2丁目 6-35  
 TEL 076-244-0020 FAX 076-244-2672

くらしに安全を 災害の防止をととして人命と財産の保護に貢献します

#### ＜業務内容＞

- 各種消防設備設計、施工
- 各種消防設備定期点検
- 防犯カメラ、防犯設備設計、施工
- デジタルテレビ受信設備設計、施工
- ナースコール・インターホン設備設計、施工
- 電気時計設備設計、施工
- 電話・LAN設備設計、施工

## HIRASAWA BUSINESS (有)平澤ビジネス

-  OA 機器
-  事務用品・ギフト用品
-  オフィス家具
-  インテリア

☎076-243-2647 FAX:076-245-3889



〒921-8102 金沢市西大桑町17-25  
 E-mail:h-business@nsknet.or.jp



総合ビルメンテナンス  
 (以下 ISO9001 適用外)  
 警備 / 一般建設業 (電気工事)  
 人材派遣  
 グリストラップ清掃  
 「スウィーパー北国」業務  
 白山市市営住宅指定管理業務  
 クアハウス九谷指定管理業務



ISO 9001 取得

Building Maintenance & Amenity Produce

ビルの快適を創造する

## 株式会社 ビー・エム北陸

代表取締役社長 谷本 大幸

〒921-8163 金沢市横川 6 丁目 7 0 番地  
 (TEL) 076-247-2020 (FAX) 076-247-2144

白山支店 : 白山市村井町 480-1 (TEL) 076-275-2710  
 小松支店 : 小松市平面町 150-1 (TEL) 0761-21-2490  
 加賀支店 : 加賀市作見町 154-2 (TEL) 0761-74-0151  
 富山支店 : 富山市根塚町 1 丁目 7-4 (TEL) 076-493-2197