

水質検査の検査項目が増えました



12項目試験

より安全な水



26項目試験

平成9年10月1日より水道水以外の水（井戸水等）を飲食店等の営業に使用する場合の水質検査の検査項目が**26項目**（下記の表）となりました。

営業許可申請時には26項目による水質検査を行い、「飲用適」であることを証明する水質検査成績書（1年以内）の提出が、必要となります。

水質検査の検査項目

■これまでの検査項目

・一般細菌
・大腸菌群
・硝酸性窒素及び亜硝酸性窒素
・鉄
・塩素イオン
・カルシウム、マグネシウム等
・pH値
・有機物等（過マンガン酸カリウム消費量）
・味
・臭気
・色度
・濁度

■追加された検査項目

・カドミウム
・水銀
・鉛
・ヒ素
・六価クロム
・シアン
・フッ素
・有機リン
・亜鉛
・銅
・マンガン
・蒸発残留物
・陰イオン界面活性剤
・フェノール類

◎水質検査機関

（財）石川県予防医学協会
☎249-7222

（財）北陸保健衛生研究所
☎251-1238

（社）石川県薬剤師会検査センター
☎276-6333

金 沢 市 保 健 所
☎234-5114



—水質検査に関する問い合わせ先—

金沢市保健所生活衛生課
TEL 234-5112
234-5114

より安全な水を

クリプトスポリジウムって知っていますか？

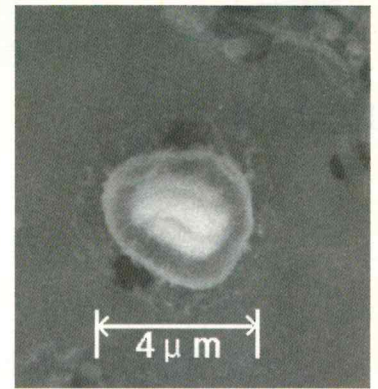
塩素消毒が効かない微生物！

■今、クリプトスポリジウムが問題になっているわけ —

水道水を汚染させる微生物としては、細菌、ウィルス、原虫などがあります。それらのほとんどは、塩素消毒などの水を処理する過程で除いたり、死滅させたりして安全性を確保しています。

最近、注目されているクリプトスポリジウムは、**塩素消毒やオゾン処理に強い抵抗力を示す**ことが判ってきました。もしも飲料水の原水にクリプトスポリジウムが含まれていた場合、現在行われている方法では、完全には取り除くことができないといわれています。

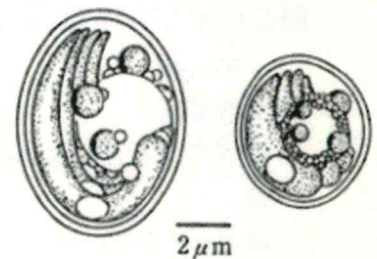
平成8年6月に埼玉県越生町において、我が国で初めてクリプトスポリジウムに汚染された水道水による集団感染が発生しました。越生町の人口約13,800人のうち、約8,800人が発症しました。



■クリプトスポリジウムに感染すると —

クリプトスポリジウムという原虫は、自然界の中では増殖することはありませんが、人間の他、牛、ネコ等の身体の中にはいると、消化管の細胞に寄生して増殖し、ふん便とともに体外へ排出され感染源となります。

健康な人がクリプトスポリジウムに感染しても、腹痛を伴う水様性下痢が3日から1週間程度続いた後、自然に回復しますが、免疫力の低下した人が感染すると重症になることがあります。



■感染しないためには —

浅井戸（深さ30m位まで）や沢水などを飲み水に使用している場合は、**生水は飲まないようにしましょう。**

（必ず、沸騰させてから飲んでください。）

定期的な水質検査を受けましょう。洪水や大雨の後は水質が変わる場合がありますので、その際にも水質検査を受けましょう。

クリプトスポリジウムの仲間たち

ジアルジア

腸管内に寄生する原虫です。ジアルジアはクリプトスポリジウムと同様に環境変化に強い。しかし、塩素消毒に対しては、クリプトスポリジウムに比べて弱いです。

つまり、しっかり塩素消毒を行えば、この原虫に感染することはありません。



サイクロスポーラ

近年発見された原虫で、大きさは10μm位です。症状はクリプトスポリジウムに類似していますが、症状が長期間（数週間）持続すること、いったん治ったと思っても再発しやすいという特徴があります。

また、クリプトスポリジウムのように、人から人への接触感染も起こらないといわれています。

