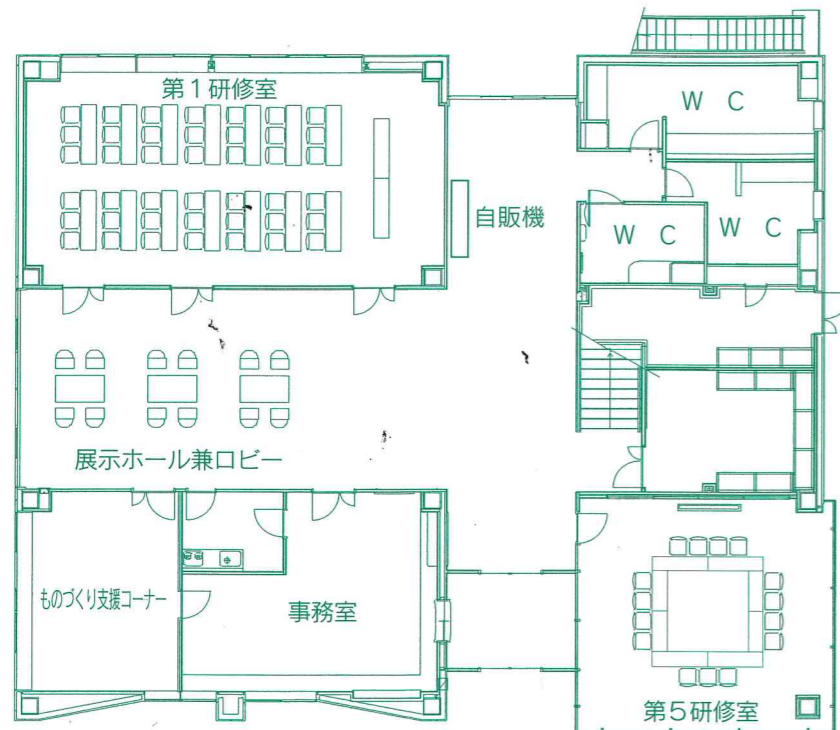


1階配置図



定員42名の出入りがしやすい研修室です。



有線でインターネット接続ができる環境もあります。

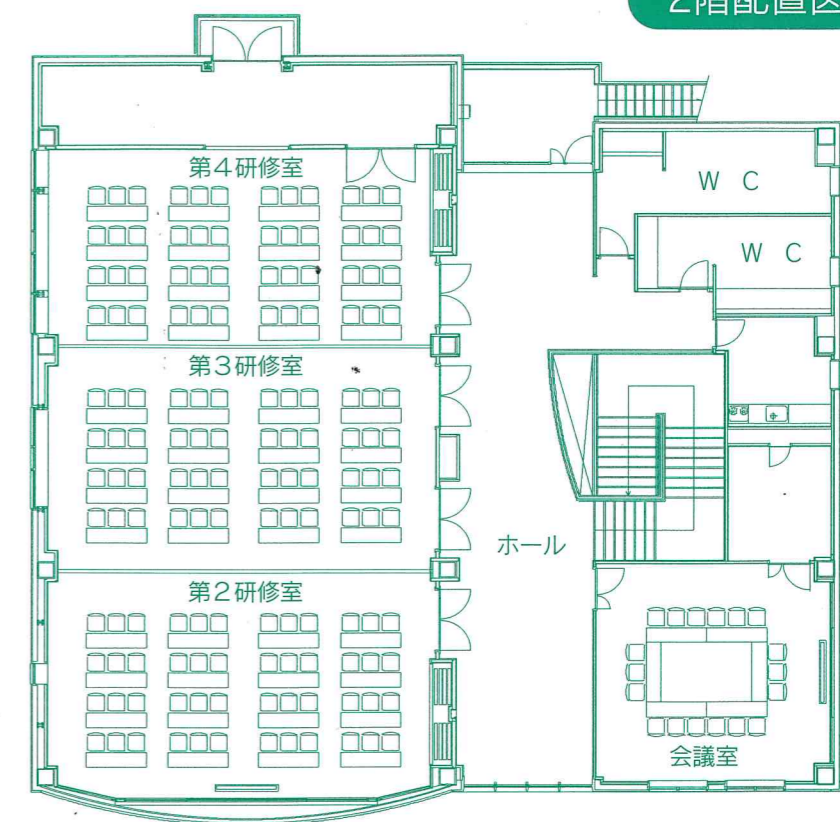


パーティションの開閉により、少人数から156人までの研修、講演会等に使えます。



石川県の間伐材を活用した机、椅子を設置しており、コンパクトで少人数用です。

2階配置図



■ 金沢市異業種研修会館のご利用手順 ■

- 電話 (076-240-1934) で仮予約  
利用希望日及び時間帯に空きがあるか電話で確認して下さい。(お電話は平日の午後5時半までをお願いします。)
- 利用申請書の提出  
(1)金沢市ホームページ(いいね金沢)→くらしの情報→ビジネス→産業振興→金沢市異業種研修会館 (<http://www4.city.kanazawa.lg.jp/17009/igyousyu.html>) から申請書の様式をダウンロードします。インターネット環境がない場合は、利用申請書を請求して下さい。  
(2)必要事項を記入しFAX(076-240-1903)又はeメール(igyousyu@arrow.ocn.ne.jp)でお送り下さい。
- 利用料金の支払い  
利用申請書に基づき、「利用承認書」と「請求書」を送付いたします。請求書に記載の支払期日までに指定口座に振込み又は会館窓口にて現金でお支払い下さい。(利用料金は前納していただくことになっております。なお、一度支払われた利用料金はお返しできません。)

■ 利用上の注意点 ■

- 利用時間は、原則として準備、後片付けを含みます。
- 机、椅子等の移動は借りられた部屋内では自由です。ただし、終了時には原状の配置に復帰して下さい。
- 研修、会合等で出たゴミはお持ち帰り下さい。
- 営利目的、政治的活動、宗教的活動での使用はできません。

■ 貸出し用機材(無料) ■

- プロジェクター 2台
- 書画カメラ 1台
- ワイヤレスアンプ 1台  
(上記については数に限りがありますので(仮予約時に申し出て下さい。))
- スクリーン(各部屋常備)
- アンプ設備(第2研修室のみ)

■ 料金表 ■

室名	定員	基本料金					冷暖房を使用する場合の料金				
		午前(9時~12時)	午後(13時~17時)	夜間(18時~21時)	午前・午後(9時~17時) 午後・夜間(13時~21時)	全日(9時~21時)	午前(9時~12時)	午後(13時~17時)	夜間(18時~21時)	午前・午後(9時~17時) 午後・夜間(13時~21時)	全日(9時~21時)
第1研修室	42人	3,240円	4,320円	3,240円	7,560円	10,800円	3,880円	5,180円	3,880円	9,060円	12,940円
第2研修室	48人	3,020円	4,000円	3,020円	7,020円	10,040円	3,620円	4,800円	3,620円	8,420円	12,040円
第3研修室	48人	3,020円	4,000円	3,020円	7,020円	10,040円	3,620円	4,800円	3,620円	8,420円	12,040円
第4研修室	48人	3,020円	4,000円	3,020円	7,020円	10,040円	3,620円	4,800円	3,620円	8,420円	12,040円
第2~3研修室 第3~4研修室	96人	6,040円	8,000円	6,040円	14,040円	20,080円	7,240円	9,600円	7,240円	16,840円	24,080円
第2~4研修室	156人	9,060円	12,000円	9,060円	21,060円	30,120円	10,860円	14,400円	10,860円	25,260円	36,120円
第5研修室	15人	2,050円	2,700円	2,050円	4,750円	6,800円	2,460円	3,240円	2,460円	5,700円	8,160円
会議室	18人	1,830円	2,380円	1,830円	4,210円	6,040円	2,190円	2,850円	2,190円	5,040円	7,230円

注1: 利用申請時には、申請紙中に冷暖房の必要の有無をあらかじめ○印にて明記願います。  
注2: 会館利用当日の天候により、冷暖房を使用することとなった場合は、上記表中の差額を請求させていただきます。

■ 開館時間 午前9時~午後9時まで ■

■ 休館日 年末年始(12月29日~1月3日) ■

