

楽屋D

別館 1階 面積 25.0 m²



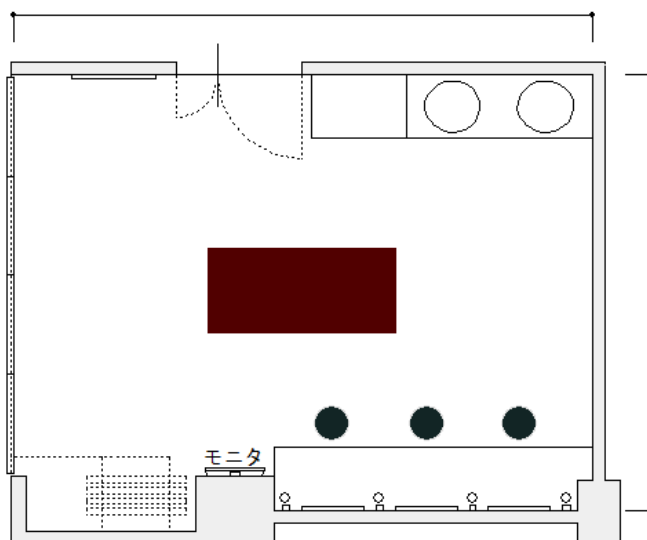
化粧鏡3面、固定姿見、洗面台を備えたお部屋です。廊下に机と椅子が置いてあるので、自由にお部屋をレイアウトいただけます。

また、楽屋Cと繋げて1つのお部屋としてご使用いただくことも可能です。

5.56

※楽屋Cとつなげて「使用可能です」

可動間仕切り



4.18

楽屋D	
床面積 (m ²)	25.0
定員 (人)	
部屋の大きさ (m)	横 5.56 縦 4.18 高さ 2.65

区分	収容人数	午前	午後	夜間	全日
基本料		648 円	1,296 円	1,404 円	3,024 円
冷暖房料		162 円	324 円	351 円	756 円

●このほかにお客様の使用方法により、基本使用料以外に「冷暖房料」、「入場料割増」「営業宣伝割増」

「超過時間割増」が適用される場合があります。

●冷暖房は別途必要となります。基本使用料の25%です。

室内備品			
化粧鏡×3、固定姿見、洗面台、モニター			
その他備品	料金/区分	その他備品	料金/区分
シャワー室	1,080 円		

※その他の備品もあります。また、数に限りがある為、ご用意できない場合があります。ご了承ください。