

平成 15 年度

金沢市財政の概況

金沢市総務部財政課
(平成 15 年 7 月 1 日調)

目 次

I 市勢概要	1
(1)人口及び産業構造等	1
(2)職員定数	1
II 財政概要	2
(1)平成15年度当初予算	2
ア.各会計別当初予算	2
イ.会計別予算規模	3
(2)一般会計予算	4
ア.一般会計歳入款別予算	4
イ.一般会計歳出款別予算	5
ウ.一般会計歳出性質別予算	6
エ.当初予算分析	7
オ.地方財政計画との財源対比	7
カ.特別需要予備費	8
(3)平成14年度会計別決算収支総括表	8
(4)一般会計決算	9
ア.一般会計歳入・歳出決算規模等	9
イ.一般会計歳入款別決算	10
ウ.一般会計歳出款別決算	11
エ.一般会計歳出性質別決算	12
(5)普通会計決算	13
ア.普通会計歳入・歳出決算規模等	13
イ.普通会計歳入性質別決算	13
ウ.普通会計歳出目的別決算	14
エ.普通会計歳出性質別決算	14
オ.指数等	15

カ．市 税	-----	16
キ．市民税収入額の状況	-----	16
ク．市税決算額と基準財政収入額対比	-----	17
ケ．地方交付税交付状況	-----	17
(6)基金に関する調	-----	18
(7)地方債現在高調	-----	19
(8)債務負担行為調	-----	21
(9)類似都市との決算比較	-----	21
ア．歳入構成比の状況	-----	21
イ．目的別歳出構成比の状況	-----	22
ウ．性質別歳出構成比の状況	-----	22
エ．類似都市 14 年度普通会計決算	-----	23
オ．県庁所在都市財政状況総合比較表	-----	26
(10)公営企業特別会計決算	-----	27
資 料	-----	28
(1)国、県の財政規模及び地方財政計画	-----	28
(2)県営事業市町村負担率（石川県）	-----	28
(3)超過負担の状況	-----	29
(4)縁故債（銀行資金）借入状況	-----	30
(5)主なる料金の改定状況	-----	31
(6)地方財源不足対策	-----	31
ア．国・地方の財源不足対策	-----	31
イ．金沢市の財源対策債等の許可状況	-----	32
ウ．地方財源不足対策として増発された地方債の元利償還費の措置	-----	33
(7)補助率削減の本市への影響額	-----	34

市 勢 概 要

I 市 勢 概 要

(1)人口及び産業構造等

() は対前回国勢調査伸率%

区 分	世 帯	人 口	人口集中地区 人 口	産 業 構 造		
				第1次	第2次	第3次
昭和55年国勢調査	134,267 (13.1)	417,684 (5.7)	317,983 (16.4)	7,615 (△15.0)	55,618 (△1.4)	137,734 (11.4)
昭和60年国勢調査	141,097 (5.1)	430,481 (3.1)	334,630 (5.2)	6,034 (△20.8)	56,563 (1.7)	146,566 (6.4)
平成2年国勢調査	154,257 (9.3)	442,868 (2.9)	346,946 (3.7)	4,992 (△17.3)	61,086 (8.0)	157,360 (7.4)
平成7年国勢調査	169,151 (9.7)	453,975 (2.5)	369,635 (6.5)	4,863 (△2.6)	61,959 (1.4)	169,427 (7.7)
平成12年国勢調査	177,686 (5.0)	456,438 (0.5)	369,986 (0.1)	3,686 (△24.2)	58,937 (△4.9)	171,323 (1.1)

(注) 第3次人口には分類不能分を含む。

面 積 467.77km²
 平成15年4月1日住民基本台帳人口 440,543人
 平成15年度 都市類型 VI-5
 平成15年度 地方交付税種地 I-6

(2)職員定数

区 分	6年度	7年度	8年度	9年度	10年度	11年度	12年度	13年度	14年度	15年度
市 長	2,410	2,410	2,418	2,418	2,423	2,417	2,417	2,327	2,306	2,291
教 育 委 員 会	535	535	530	530	517	513	513	477	477	471
公 営 企 業 管 理 者	407	407	407	407	407	407	407	514	514	499
議 会	21	21	21	21	21	21	21	21	21	21
選 挙 管 理 委 員 会	7	7	7	7	7	7	7	7	7	5
監 査 委 員	10	10	10	10	10	10	10	10	10	10
農 業 委 員 会	9	9	9	9	9	8	8	8	8	6
消 防 長	411	411	414	414	414	414	414	414	414	417
計	3,810	3,810	3,816	3,816	3,808	3,797	3,797	3,778	3,757	3,720
対前年度増減	0	0	6	0	△8	△11	0	△19	△21	△37

(注) 人数は各年度4月1日の条例定数を示す。

当初予算

Ⅱ 財政概要

(1)平成15年度当初予算

ア. 各会計別当初予算

(単位 千円)

会計名	平成11年度		平成12年度		平成13年度		平成14年度		平成15年度		
		対前 年比		対前 年比		対前 年比		対前 年比		対前 年比	
一般会計	179,710,000	3.2	181,920,000	1.2	183,770,000	1.0	168,160,000	(△ 0.9) △ 8.5	167,220,000	△ 0.6	
公営企業 以外の 特別 会計	市営地方競馬事業費	4,119,905	△ 9.5	3,579,268	△ 13.1	3,189,048	△ 10.9	2,911,434	△ 8.7	2,560,057	△ 12.1
	市街地再開発事業費	440,523	30.5	1,157,435	162.7	3,346,286	189.1	262,276	△ 92.2	326,783	24.6
	土地区画整理事業費	5,328,682	△ 26.3	6,105,230	14.6	4,172,779	△ 31.7	4,562,896	9.3	6,762,143	48.2
	地域下水道費	116,698	△ 16.3	41,299	△ 64.6		皆減				
	公共用地先行取得事業費	8,626,361	108.2	2,438,482	△ 71.7	5,465,104	124.1	2,040,766	△ 62.7	2,601,652	27.5
	工業団地造成事業費	1,359,824	△ 17.2	613,442	△ 54.9	3,574,610	482.7	2,169,697	△ 39.3	3,450,096	59.0
	農村下水道事業費	567,292	△ 4.9	419,402	△ 26.1	544,491	29.8	620,702	14.0	615,504	△ 0.8
	住宅団地建設事業費	3,114,271	△ 51.3	2,701,419	△ 13.3	1,827,634	△ 32.3	1,426,076	△ 22.0	1,026,184	△ 28.0
	駐車場事業費	184,827	△ 7.5	297,795	61.1	214,561	△ 28.0	1,807,422	742.4	566,254	△ 68.7
	国民健康保険費	28,064,790	3.1	30,134,889	7.4	31,346,766	4.0	31,631,127	0.9	35,023,979	10.7
	老人保健費	47,505,704	3.9	43,539,377	△ 8.3	44,684,167	2.6	44,364,207	△ 0.7	42,521,840	△ 4.2
	母子寡婦福祉資金貸付事業費	58,300	△ 21.7	56,500	△ 3.1	51,100	△ 9.6	51,000	△ 0.2	52,000	2.0
	介護保険費			15,212,693	皆増	17,638,714	15.9	19,016,496	7.8	20,788,530	9.3
	小計	99,487,177	1.3	106,297,231	6.8	116,055,260	9.2	110,864,099	(△ 4.4) △ 4.5	116,295,022	4.9
公営企業 特別 会計	ガス事業	12,031,444	10.3	13,314,461	10.7	13,920,979	4.6	13,514,089	△ 2.9	12,208,877	△ 9.7
	水道事業	15,485,826	△ 0.8	16,150,669	4.3	17,942,700	11.1	17,218,559	△ 4.0	15,856,520	△ 7.9
	発電事業	2,139,893	27.9	1,738,541	△ 18.8	1,662,734	△ 4.4	1,701,058	2.3	1,691,328	△ 0.6
	工業用水道事業	52,726	15.2	66,158	25.5	136,694	106.6	91,887	△ 32.8	91,455	△ 0.5
	病院事業	6,918,020	2.6	6,170,039	△ 10.8	6,340,437	2.8	6,264,487	△ 1.2	6,319,120	0.9
	中央卸売市場事業	2,200,025	44.7	1,447,903	△ 34.2	1,536,320	6.1	1,539,267	0.2	1,450,962	△ 5.7
	公共下水道事業	34,486,384	△ 2.3	34,248,737	△ 0.7	35,033,256	2.3	37,343,411	6.6	34,074,222	△ 8.8
	公設花き地方卸売市場事業	104,735	60.0	49,890	△ 52.4	62,530	25.3	46,181	△ 26.1	43,567	△ 5.7
	小計	73,419,053	2.1	73,186,398	△ 0.3	76,635,650	4.7	77,718,939	1.4	71,736,051	△ 7.7
合計	352,616,230	2.4	361,403,629	2.5	376,460,910	4.2	356,743,038	(△ 1.6) △ 5.2	355,251,073	△ 0.4	

(注) 平成14年度の()は、ペイオフ対策として、制度融資を預託金方式から利子補給方式に切り替えたことにより、13年度当初予算から預託金額を減額して、予算規模を比較した実質の伸び率。

当初予算

イ. 会計別予算規模

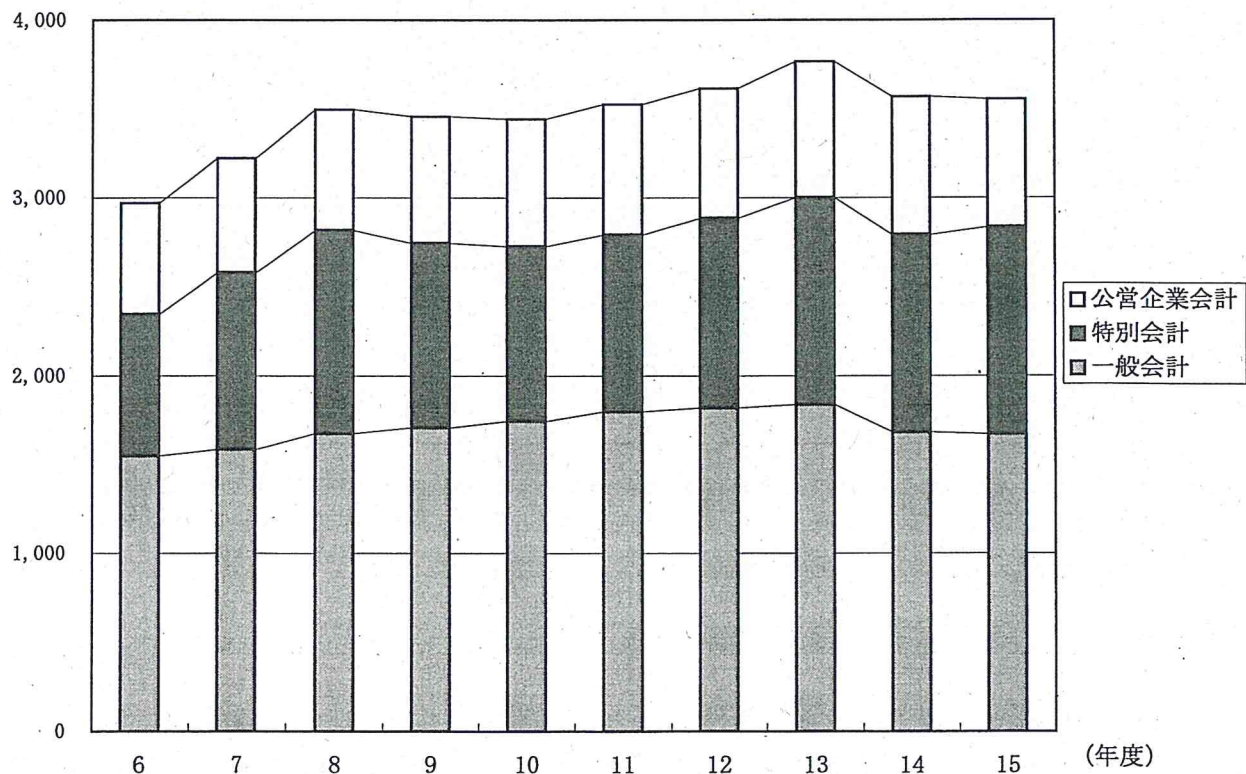
(単位 千円)

区分	一般会計		特別会計		公営企業会計		計	
		対前年比		対前年比		対前年比		対前年比
		%		%		%		%
6年度	154,780,000	5.7	10会計 79,623,163	12.2	7会計 62,611,047	8.9	297,014,210	8.1
7 "	158,250,000	2.2	11会計 99,573,274	25.1	8会計 64,252,349	2.6	322,075,623	8.4
8 "	167,330,000	5.7	12会計 114,271,932	14.8	" 67,862,599	5.6	349,464,531	8.5
9 "	170,750,000	2.0	" 103,562,442	△ 9.4	" 71,391,436	5.2	345,703,878	△ 1.1
10 "	174,180,000	2.0	" 98,247,528	△ 5.1	" 71,882,624	0.7	344,310,152	△ 0.4
11 "	179,710,000	3.2	" 99,487,177	1.3	" 73,419,053	2.1	352,616,230	2.4
12 "	181,920,000	1.2	13会計 106,297,231	6.8	" 73,186,398	△ 0.3	361,403,629	2.5
13 "	183,770,000	1.0	12会計 116,055,260	9.2	" 76,635,650	4.7	376,460,910	4.2
14 "	168,160,000	(△ 0.9) △ 8.5	" 110,864,099	(△ 4.4) △ 4.5	" 77,718,939	1.4	356,743,038	(△ 1.6) △ 5.2
15 "	167,220,000	△ 0.6	" 116,295,022	4.9	" 71,736,051	△ 7.7	355,251,073	△ 0.4

(注) 14年度の()は、ペイオフ対策として、制度融資を預託金方式から利子補給方式に切り替えたことにより、13年度当初予算から預託金額を減額して、予算規模を比較した実質の伸び率。

(単位: 億円)

予算規模の推移



一般会計予算

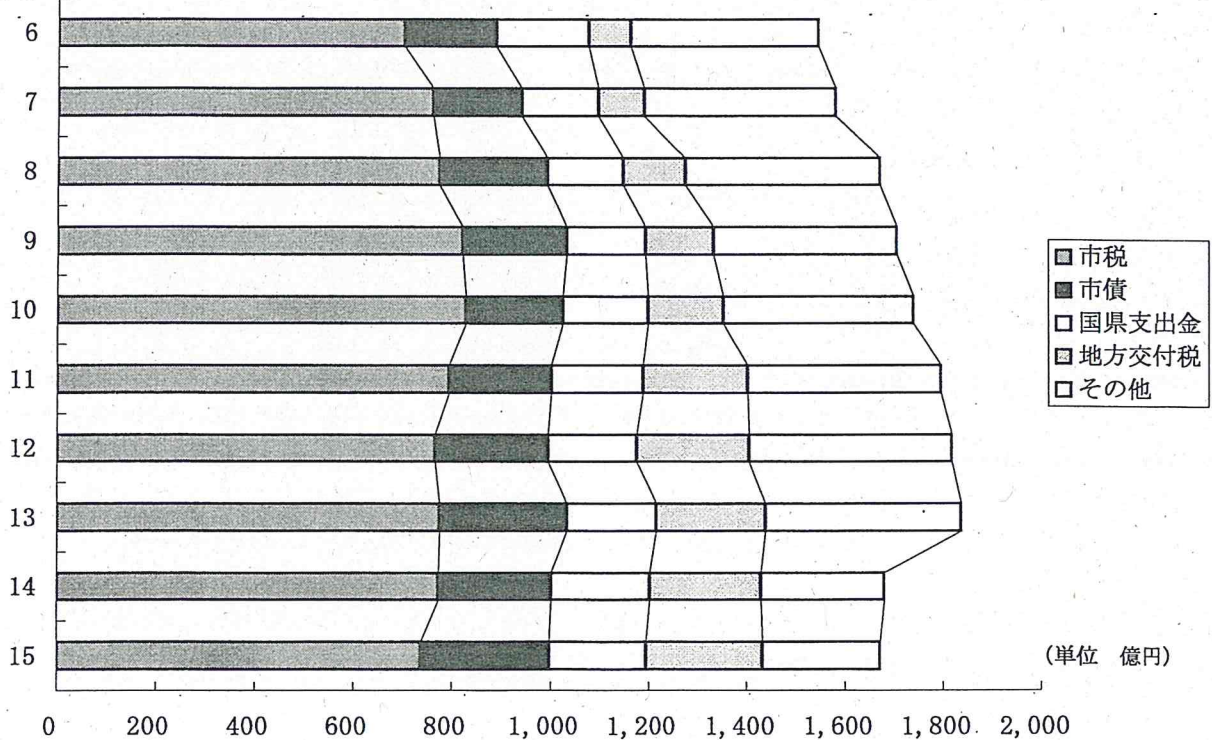
(2) 一般会計予算

ア. 一般会計歳入款別予算

(単位 千円)

区 分	平成11年度		平成12年度		平成13年度		平成14年度		平成15年度	
	金額	構成比	金額	構成比	金額	構成比	金額	構成比	金額	構成比
市 税	79,519,290	44.2	76,687,110	42.2	77,541,480	42.2	77,306,730	46.0	73,690,900	44.1
地方譲与税	1,293,500	0.7	1,301,000	0.7	1,336,000	0.7	1,329,000	0.8	1,538,000	0.9
利子割交付金	666,000	0.4	2,451,000	1.3	2,698,000	1.5	1,030,000	0.6	526,000	0.3
ゴルフ場利用税交付金	96,000	0.1	84,000	0.0	88,000	0.0	85,000	0.1	61,000	0.0
地方消費税交付金	4,764,000	2.6	5,146,000	2.8	5,177,000	2.8	4,770,000	2.8	4,805,000	2.9
特別地方消費税交付金	241,000	0.1	47,000	0.0		皆減				
自動車取得税交付金	812,000	0.5	778,000	0.4	803,000	0.4	826,000	0.5	888,000	0.5
国有提供施設等 所在市助成交付金	19,000	0.0	17,000	0.0	18,000	0.0	18,000	0.0	18,000	0.0
地方特例交付金	1,919,000	1.1	2,707,000	1.5	2,761,000	1.5	2,768,000	1.6	2,525,000	1.5
地方交付税	21,400,000	11.9	22,900,000	12.6	22,200,000	12.1	22,700,000	13.5	23,800,000	14.2
交通安全対策特別交付金	144,000	0.1	145,000	0.1	120,000	0.1	126,000	0.1	125,000	0.1
分担金及び負担金	3,770,178	2.1	3,275,623	1.8	3,375,970	1.8	3,299,176	2.0	3,131,432	1.9
使用料及び手数料	3,743,641	2.1	4,105,816	2.3	4,246,796	2.3	4,178,020	2.5	4,119,472	2.5
国庫支出金	15,178,929	8.4	14,196,666	7.8	14,673,737	8.0	16,067,796	9.6	15,538,804	9.3
県支出金	3,396,703	1.9	3,771,458	2.1	3,469,113	1.9	3,904,532	2.3	4,061,676	2.4
財産収入	1,120,783	0.6	1,086,208	0.6	876,927	0.5	1,058,385	0.6	1,049,789	0.6
寄 附 金	34,902	0.0	133,405	0.1	77,343	0.0	44,356	0.0	97,126	0.1
繰 入 金	784,962	0.4	1,383,452	0.8	1,212,749	0.7	3,206,436	1.9	2,446,489	1.5
繰 越 金	100,000	0.1	300,000	0.2	300,000	0.2	300,000	0.2	300,000	0.2
諸 収 入	19,906,612	11.1	18,395,262	10.1	16,843,985	9.2	2,234,469	1.3	2,396,812	1.4
市 債	20,799,500	11.6	23,009,000	12.6	25,950,900	14.1	22,908,100	13.6	26,101,500	15.6
合 計	179,710,000	100.0	181,920,000	100.0	183,770,000	100.0	168,160,000	100.0	167,220,000	100.0

(年度)



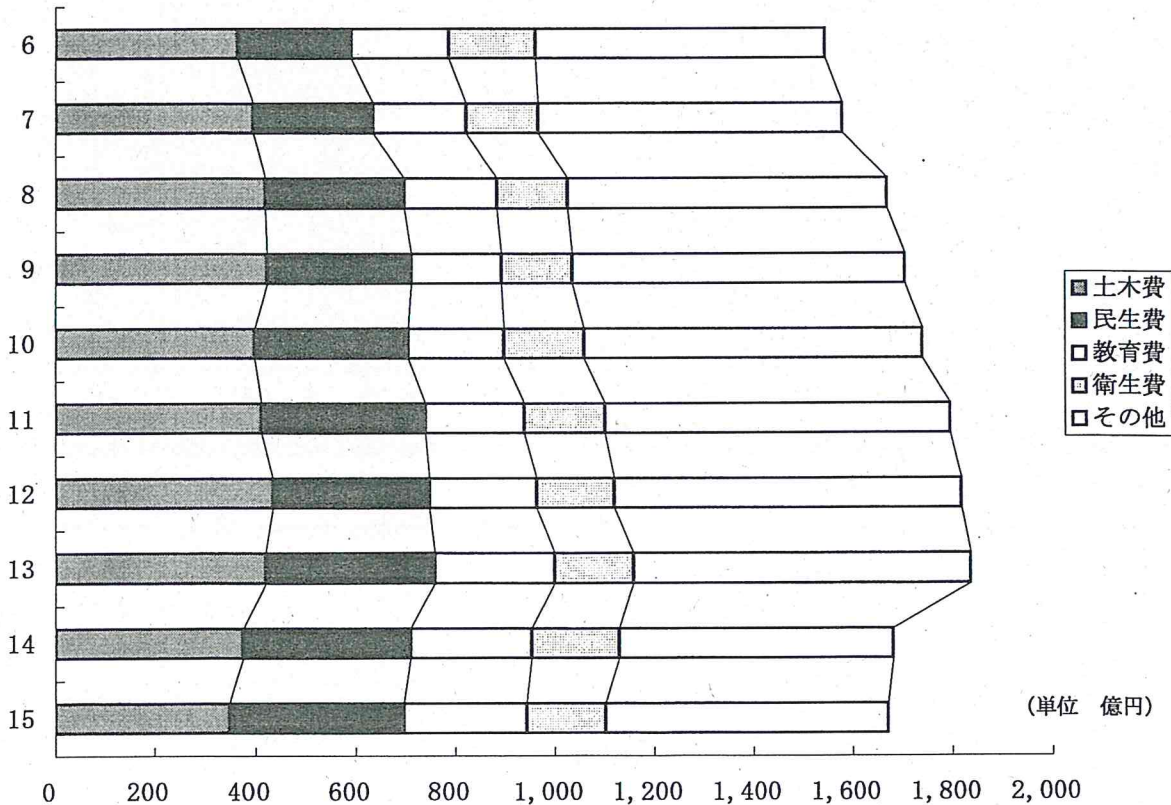
一般会計予算

イ. 一般会計歳出款別予算

(単位 千円)

区 分	平成11年度		平成12年度		平成13年度		平成14年度		平成15年度	
	金 額	構成比	金 額	構成比	金 額	構成比	金 額	構成比	金 額	構成比
議 会 費	958,273	0.5%	980,694	0.5%	935,263	0.5%	929,639	0.5%	895,206	0.5%
総 務 費	17,013,533	9.5	15,798,466	8.7	15,366,491	8.4	14,735,656	8.8	13,847,184	8.3
民 生 費	33,211,479	18.5	31,541,633	17.3	34,080,006	18.5	33,526,401	19.9	34,895,067	20.9
衛 生 費	16,258,611	9.1	15,594,978	8.6	15,761,550	8.6	17,486,440	10.4	15,879,980	9.5
労 働 費	1,786,783	1.0	1,891,258	1.1	1,698,331	0.9	624,945	0.4	636,133	0.4
農 林 水 産 業 費	5,670,336	3.2	6,230,648	3.4	5,400,037	2.9	6,677,928	4.0	5,419,159	3.2
商 工 費	19,736,029	11.0	18,444,500	10.1	17,079,555	9.3	3,582,723	2.1	3,470,083	2.1
土 木 費	40,989,745	22.8	43,360,302	23.8	41,836,790	22.8	37,574,803	22.3	34,743,549	20.8
消 防 費	5,109,742	2.8	5,918,218	3.3	5,101,850	2.8	5,009,073	3.0	6,033,865	3.6
教 育 費	19,773,981	11.0	21,557,845	11.9	24,199,810	13.2	24,298,464	14.4	24,719,850	14.8
災 害 復 旧 費	432,690	0.2	175,422	0.1	109,118	0.0	108,834	0.1	111,319	0.1
公 債 費	16,257,326	9.0	17,826,684	9.8	19,637,009	10.7	22,684,273	13.5	25,311,723	15.1
諸 支 出 金	1,391,472	0.8	1,479,352	0.8	1,444,190	0.8	100,821	0.1	436,882	0.2
予 備 費	1,120,000	0.6	1,120,000	0.6	1,120,000	0.6	820,000	0.5	820,000	0.5
合 計	179,710,000	100.0	181,920,000	100.0	183,770,000	100.0	168,160,000	100.0	167,220,000	100.0

(年度)



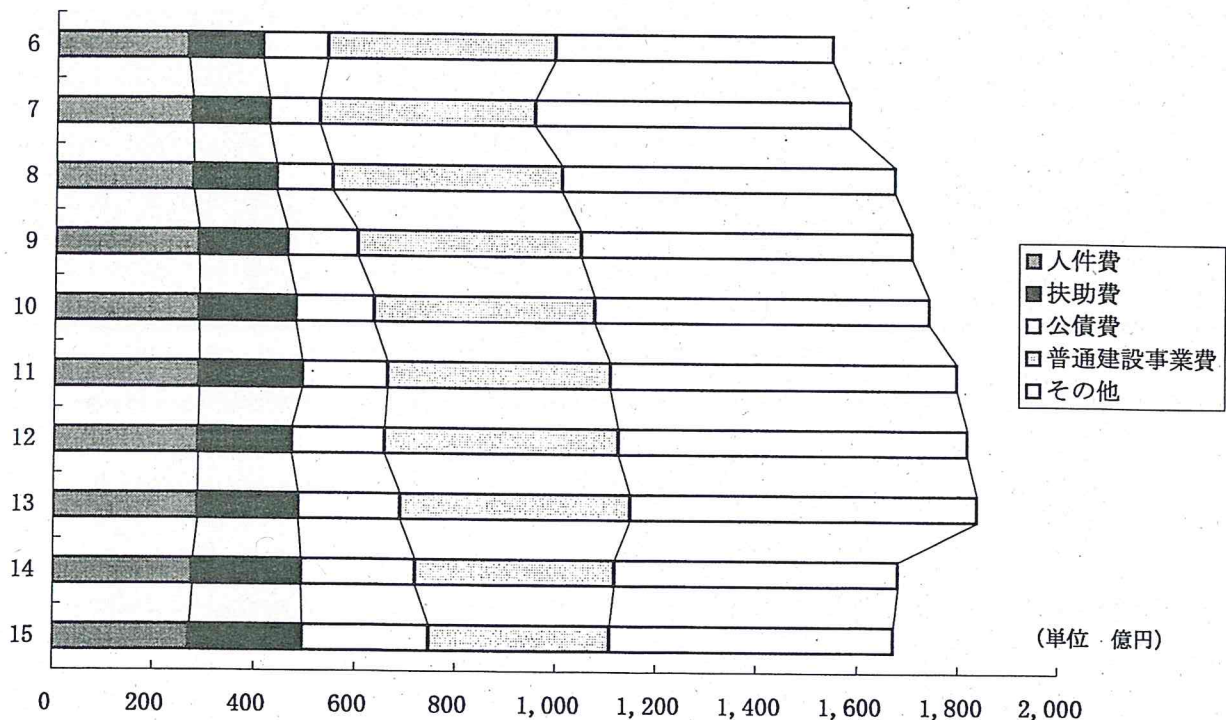
一般会計予算

ウ. 一般会計歳出性質別予算

(単位 千円)

区 分	平成11年度		平成12年度		平成13年度		平成14年度		平成15年度	
	金額	構成比 %	金額	構成比 %	金額	構成比 %	金額	構成比 %	金額	構成比 %
1. 義務的経費	66,230,534	36.9	65,694,003	36.1	68,901,623	37.6	71,967,553	42.8	74,771,816	44.7
人件費	28,813,026	16.0	28,625,203	15.7	28,626,825	15.6	27,808,596	16.5	27,184,049	16.3
扶助費	20,463,054	11.4	18,551,937	10.2	19,948,978	10.9	21,474,684	12.8	22,276,044	13.3
公債費	16,954,454	9.5	18,516,863	10.2	20,325,820	11.1	22,684,273	13.5	25,311,723	15.1
2. 経常的経費	29,043,348	16.2	28,524,074	15.7	29,542,965	16.0	30,396,648	18.0	29,784,804	17.8
物件費	20,911,654	11.7	19,145,370	10.5	19,889,291	10.8	20,887,320	12.4	20,303,073	12.1
維持補修費	1,795,175	1.0	1,846,737	1.0	1,842,725	1.0	1,568,261	0.9	1,491,492	0.9
補助費等	6,336,519	3.5	7,531,967	4.2	7,810,949	4.2	7,941,067	4.7	7,990,239	4.8
3. 投資的経費	45,015,765	25.0	46,936,883	25.8	46,140,105	25.1	39,930,432	23.8	36,283,988	21.7
普通建設事業費	44,631,165	24.8	46,800,383	25.7	46,071,605	25.1	39,861,932	23.7	36,212,288	21.7
補助	10,121,831	5.6	10,563,457	5.8	9,524,341	5.2	12,158,728	7.2	8,041,779	4.8
単独	34,509,334	19.2	36,236,926	19.9	36,547,264	19.9	27,703,204	16.5	28,170,509	16.9
災害復旧事業費	384,600	0.2	136,500	0.1	68,500	0.0	68,500	0.1	71,700	0.0
失業対策事業費										
4. その他経費	39,420,353	21.9	40,765,040	22.4	39,185,307	21.3	25,865,367	15.4	26,379,392	15.8
積立金	1,032,618	0.6	1,026,992	0.6	1,026,950	0.6	28,520	0.0	28,420	0.0
投資及び出資金	37,980	0.0	244,650	0.1	43,830	0.0	7,980	0.0	7,980	0.0
貸付金	18,209,797	10.1	16,769,551	9.2	14,882,222	8.1	632,500	0.4	577,500	0.4
繰出金等	19,039,958	10.6	21,623,847	11.9	22,132,305	12.0	24,396,367	14.5	24,965,492	14.9
特別需要予備費	1,100,000	0.6	1,100,000	0.6	1,100,000	0.6	800,000	0.5	800,000	0.5
合 計	179,710,000	100.0	181,920,000	100.0	183,770,000	100.0	168,160,000	100.0	167,220,000	100.0

(年度)



一般会計予算

エ. 当初予算分析

(単位 %)

区分	予算規模 対前年 伸率	歳入				歳出					
		一般財源		市債		義務的経費		左のうち公債費		投資的経費	
		構成比	伸率	構成比	伸率	構成比	伸率	構成比	伸率	構成比	伸率
6年度	5.7 (3.2)	55.4 (58.3)	△ 5.6	12.1 (9.2)	47.7	34.8 (33.2)	13.2 (5.3)	8.4 (6.1)	50.4 (6.9)	29.5 (30.2)	△ 11.0
7 "	2.2 (4.8)	59.2 (61.7)	9.3	11.4 (8.9)	△ 3.9	33.1	△ 2.7 (4.6)	6.4	△ 22.1 (9.6)	27.3	△ 5.4
8 "	5.7	58.1 (60.8)	3.6	13.1 (10.4)	22.0	32.9	5.1	6.8	11.3	27.5	6.7
9 "	2.0	60.4 (61.3)	6.2	12.4 (11.2)	△ 3.5	35.2	9.3	8.2	24.1	26.2	△ 2.7
10 "	2.0	61.8 (62.3)	4.3	11.3 (10.6)	△ 6.8	36.4	5.4	8.9	10.8	25.6	△ 0.8
11 "	3.2	61.6 (61.9)	2.9	11.6 (11.2)	5.2	36.9	4.5	9.5	9.4	25.0	1.3
12 "	1.2	61.6 (62.0)	1.3	12.6 (12.1)	10.6	36.1	△ 0.8	10.2	9.2	25.8	4.3
13 "	1.0	61.3 (62.3)	0.4	14.1 (12.5)	12.8	37.6	4.9	11.1	9.8	25.1	△ 1.7
14 "	△ 8.5 (△ 0.9)	65.9 (68.2)	△ 1.6	13.6 (10.3)	△ 11.7	42.8	5.5	13.5	15.5	23.8	△ 13.5
15 "	△ 0.6	64.5 (68.2)	△ 2.7	15.6 (10.2)	13.9	44.7	3.9	15.1	11.6	21.7	△ 9.1

- (注) ・一般財源は、市税、地方譲与税、利子割・ゴルフ場利用税・地方消費税・特別地方消費税・自動車取得税・国有提供施設等所在市助成・地方特例の各交付金及び地方交付税をいう。
 ・() は、特定資金公共事業債(NTT債)償還金、減税補てん債、臨時税収補てん債、臨時財政対策債を除く実質数値。
 ・14年度の予算規模の()は、ペイオフ対策として、制度融資を預託金方式から利子補給方式に切り替えたことにより、13年度当初予算から預託金額を減額して、比較した実質の伸び率。

オ. 地方財政計画との財源対比

(単位 %)

区分	平成11年度				平成12年度				平成13年度				平成14年度				平成15年度			
	伸率		構成比		伸率		構成比		伸率		構成比		伸率		構成比		伸率		構成比	
	金沢市	地財計画	金沢市	地財計画	金沢市	地財計画	金沢市	地財計画	金沢市	地財計画	金沢市	地財計画	金沢市	地財計画	金沢市	地財計画	金沢市	地財計画	金沢市	地財計画
地方税	△ 4.1	△ 8.3	44.2	39.9	△ 3.6	△ 0.7	42.2	39.4	1.1	1.5	42.2	39.9	△ 0.3	△ 3.7	46.0	39.1	△ 4.7	△ 6.1	44.1	37.3
地方譲与税	2.3	2.0	0.7	0.7	0.6	0.2	0.7	0.7	2.7	1.6	0.7	0.7	△ 0.5	0.0	0.8	0.7	15.7	11.2	0.9	0.8
地方特例交付金	皆増	皆増	1.1	0.7	41.1	42.8	1.5	1.0	2.0	1.3	1.5	1.0	0.3	0.2	1.6	1.0	△ 8.8	11.4	1.5	1.2
地方交付税	38.1	19.1	11.9	23.6	7.0	2.6	12.6	24.1	△ 3.1	△ 5.0	12.1	22.8	△ 2.3	△ 4.0	13.5	22.3	△ 4.8	△ 7.5	14.2	21.0
使用料及び手数料	△ 0.7	1.8	2.1	1.8	9.7	2.2	2.3	1.8	3.4	1.1	2.3	1.8	△ 1.6	0.7	2.5	1.9	△ 1.4	1.3	2.5	1.9
国庫支出金	7.0	2.0	8.4	14.9	△ 6.5	△ 1.5	7.8	14.7	3.4	0.3	8.0	14.6	△ 9.5	△ 2.7	9.6	14.6	△ 3.3	△ 3.6	9.3	14.2
地方債	5.2	2.3	11.6	12.7	10.6	1.4	12.6	12.5	12.8	7.0	14.1	13.3	△ 11.7	6.2	13.6	14.4	13.9	19.2	15.6	17.5
その他収入	△ 2.6	1.7	20.0	5.7	3.2	2.6	20.3	5.8	△ 5.3	1.5	19.1	5.9	△ 67.7	△ 0.2	12.4	6.0	△ 4.8	0.9	11.9	6.1
計	3.2	1.6	100.0	100.0	1.2	0.5	100.0	100.0	1.0	0.4	100.0	100.0	△ 8.5	△ 1.9	100.0	100.0	△ 0.6	△ 1.5	100.0	100.0

- (注) 平成14年度の()は、ペイオフ対策として、制度融資を預託金方式から利子補給方式に切り替えたことにより、13年度当初予算から預託金額を減額して、予算規模を比較した実質の伸び率。

一般会計予算

カ. 特別需要予備費

(単位 千円)

区 分	特 別 需 要 予 備 費	左 の 内 訳		歳 出 規 模 に 対 す る 比 率 %
		給与改定分	そ の 他	
6年度	1,100,000	300,000	800,000	0.7
7 "	1,100,000	350,000	750,000	0.7
8 "	1,100,000	300,000	800,000	0.7
9 "	1,100,000	200,000	900,000	0.6
10 "	1,100,000	200,000	900,000	0.6
11 "	1,100,000	200,000	900,000	0.6
12 "	1,100,000	200,000	900,000	0.6
13 "	1,100,000	100,000	1,000,000	0.6
14 "	800,000	0	800,000	0.5
15 "	800,000	0	800,000	0.5

(3) 平成14年度会計別決算収支総括表

(単位 千円)

会 計 名	予 算 額	歳 入 決 算 額 A	歳 出 決 算 額 B	差 引 額 A-B=C	翌年度へ 繰越すべ き財源D	実質収支 C-D=E	Eのうち 15年度予 算計上額
一 般 会 計	197,884,145	186,903,070	182,235,824	4,667,246	3,274,057	1,393,189	300,000
公 営 企 業 以 外 の 特 別 会 計	市 営 地 方 競 馬 事 業 費	2,664,969	2,653,000	2,653,000	0	0	0
	市 街 地 再 開 発 事 業 費	300,723	272,883	272,883	0	0	0
	土 地 区 画 整 理 事 業 費	9,459,265	7,832,154	7,499,210	332,944	332,944	0
	公 共 用 地 先 行 取 得 事 業 費	4,899,063	4,897,192	4,897,192	0	0	0
	工 業 団 地 造 成 費	1,959,597	1,956,881	1,939,138	17,743	17,743	0
	農 村 下 水 道 費	756,979	714,901	714,799	102	102	0
	住 宅 団 地 建 設 費	912,860	909,052	909,052	0	0	0
	駐 車 場 事 業 費	2,457,996	992,297	992,297	0	0	0
	国 民 健 康 保 険 費	31,310,566	30,683,548	30,986,533	△ 302,985	△ 302,985	△ 478,351
	老 人 保 健 費	44,855,920	44,288,840	44,430,473	△ 141,633	△ 141,633	0
	母 子 寡 婦 福 祉 資 金 貸 付 事 業 費	51,000	53,122	40,665	12,457	12,457	5,536
	介 護 保 険 費	19,141,349	18,862,878	19,063,057	△ 200,179	△ 200,179	0
	計	118,770,287	114,116,748	114,398,299	△ 281,551	350,789	△ 632,340
合 計	316,654,432	301,019,818	296,634,123	4,385,695	3,624,846	760,849	△ 172,815

一般会計決算

(4) 一般会計決算

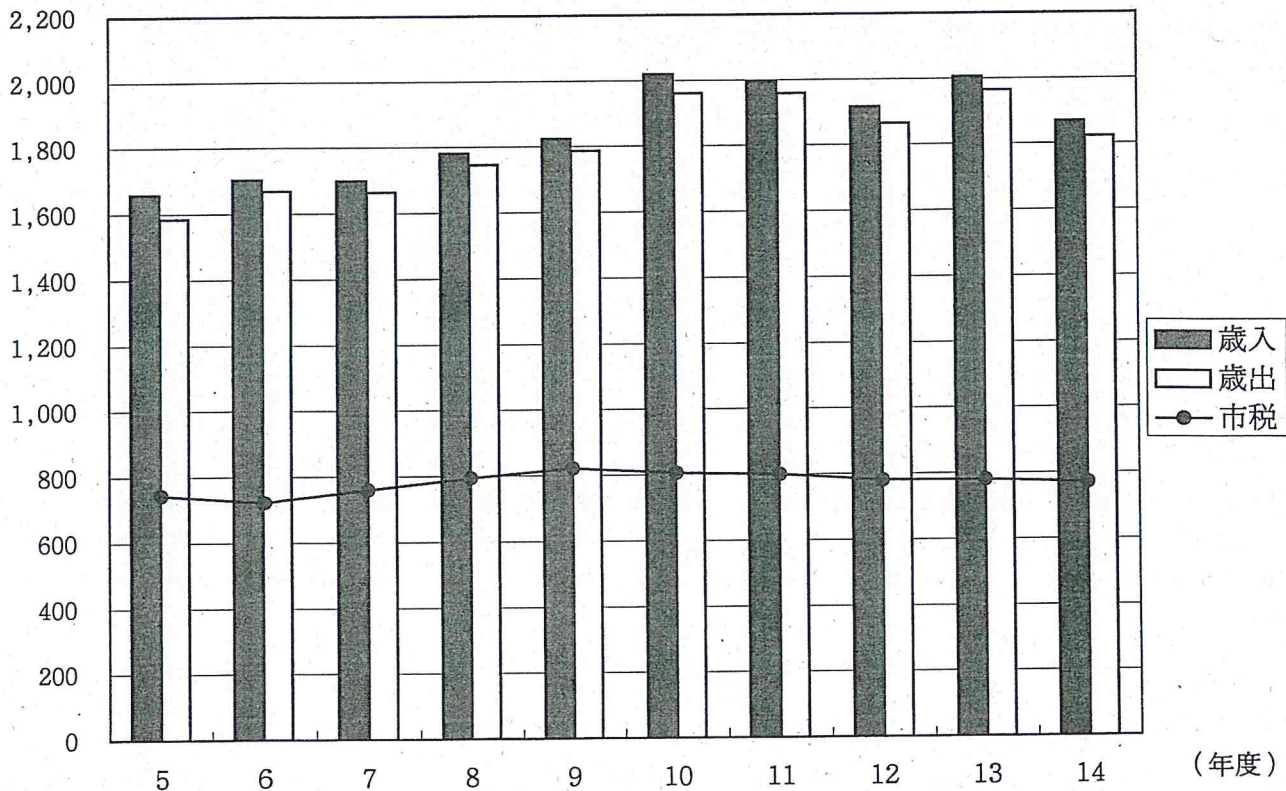
ア. 一般会計歳入・歳出決算規模等

(単位 千円)

区 分	歳入決算額		歳出決算額 B	差引額 A - B = C	翌年度へ繰越 すべき財源 D	実質収支額 C - D	単年度収支額
	A	うち市税決算額					
5年度	165,796,800	74,421,313	158,453,531	7,343,269	6,012,883	1,330,386	266,082
6 "	170,340,693	72,221,700	166,783,426	3,557,267	2,427,767	1,129,500	△ 200,886
7 "	169,891,808	75,973,680	166,501,930	3,389,878	2,445,197	944,681	△ 184,819
8 "	178,070,149	79,362,116	174,630,530	3,439,619	1,981,947	1,457,672	512,991
9 "	182,385,507	82,222,732	178,685,272	3,700,235	2,051,140	1,649,095	191,423
10 "	201,973,642	80,646,716	196,095,503	5,878,139	4,223,307	1,654,832	5,737
11 "	199,554,448	80,061,012	195,937,084	3,617,364	2,066,680	1,550,684	△ 104,148
12 "	191,611,939	78,037,017	186,470,983	5,140,956	3,036,963	2,103,993	553,309
13 "	200,502,243	78,045,261	196,476,940	4,025,303	2,488,805	1,536,498	△ 567,495
14 "	186,903,070	77,038,924	182,235,824	4,667,246	3,274,057	1,393,189	△ 143,309

(単位 億円)

一般会計歳入歳出決算の推移



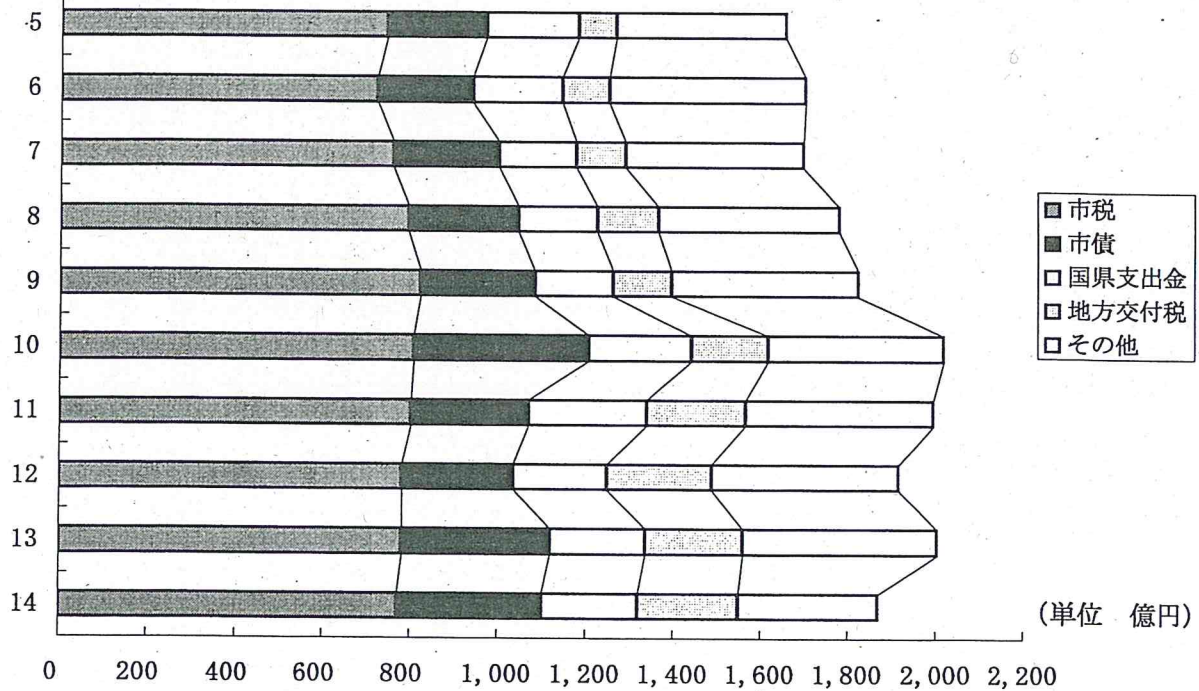
一般会計決算

イ. 一般会計歳入款別決算

(単位 千円)

区 分	平成10年度		平成11年度		平成12年度		平成13年度		平成14年度	
	金 額	構成比	金 額	構成比	金 額	構成比	金 額	構成比	金 額	構成比
市 税	80,646,716	39.9	80,061,012	40.1	78,037,017	40.7	78,045,261	38.9	77,038,924	41.2
地方譲与税	1,252,146	0.6	1,286,111	0.6	1,312,650	0.7	1,328,275	0.7	1,343,856	0.7
利子割交付金	682,841	0.4	682,476	0.4	2,969,747	1.5	3,016,560	1.5	891,933	0.5
ゴルフ場利用税交付金	101,376	0.1	93,412	0.0	94,351	0.0	81,554	0.0	74,309	0.0
地方消費税交付金	5,249,911	2.6	4,984,112	2.5	5,139,958	2.7	5,015,355	2.5	4,396,969	2.4
特別地方消費税交付金	274,543	0.1	261,986	0.1	51,734	0.0	3,306	0.0	876	0.0
自動車取得税交付金	889,934	0.5	894,318	0.5	934,106	0.5	752,202	0.4	887,832	0.5
国有提供施設等 所在市助成交付金	19,560	0.0	17,776	0.0	17,821	0.0	17,955	0.0	17,883	0.0
地方特例交付金			1,949,465	1.0	2,798,359	1.5	2,799,341	1.4	2,809,898	1.5
地方交付税	17,509,821	8.7	22,578,531	11.3	23,992,551	12.5	22,340,328	11.1	23,036,798	12.3
計	106,626,848	52.9	112,809,199	56.5	115,348,294	60.1	113,400,137	56.5	110,499,278	59.1
交通安全対策特別交付金	145,475	0.1	141,552	0.1	119,320	0.1	118,883	0.1	114,683	0.1
分担金及び負担金	3,709,566	1.8	3,905,429	2.0	3,184,044	1.7	3,255,705	1.6	3,262,239	1.7
使用料及び手数料	3,627,022	1.8	3,874,182	1.9	4,049,281	2.1	4,051,510	2.0	4,041,686	2.2
国庫支出金	20,057,942	9.9	21,956,595	11.0	16,850,549	8.8	17,080,942	8.5	17,702,184	9.5
県支出金	3,504,916	1.7	5,109,482	2.6	4,493,821	2.3	4,662,870	2.3	4,083,182	2.2
財産収入	1,186,028	0.6	906,710	0.5	761,330	0.4	1,117,610	0.6	1,197,210	0.6
寄附金	41,310	0.0	48,866	0.0	117,853	0.1	119,126	0.1	46,318	0.0
繰入金	976,713	0.5	787,364	0.4	1,643,554	0.9	1,437,921	0.7	6,495,273	3.5
繰越金	3,700,235	1.8	5,878,139	2.9	3,617,364	1.9	5,140,956	2.6	4,025,303	2.2
諸収入	18,452,487	9.1	17,158,230	8.6	15,929,829	8.3	16,154,386	8.1	2,305,922	1.2
市 債	39,945,100	19.8	26,978,700	13.5	25,496,700	13.3	33,962,197	16.9	33,129,792	17.7
合 計	201,973,642	100.0	199,554,448	100.0	191,611,939	100.0	200,502,243	100.0	186,903,070	100.0

(年度)



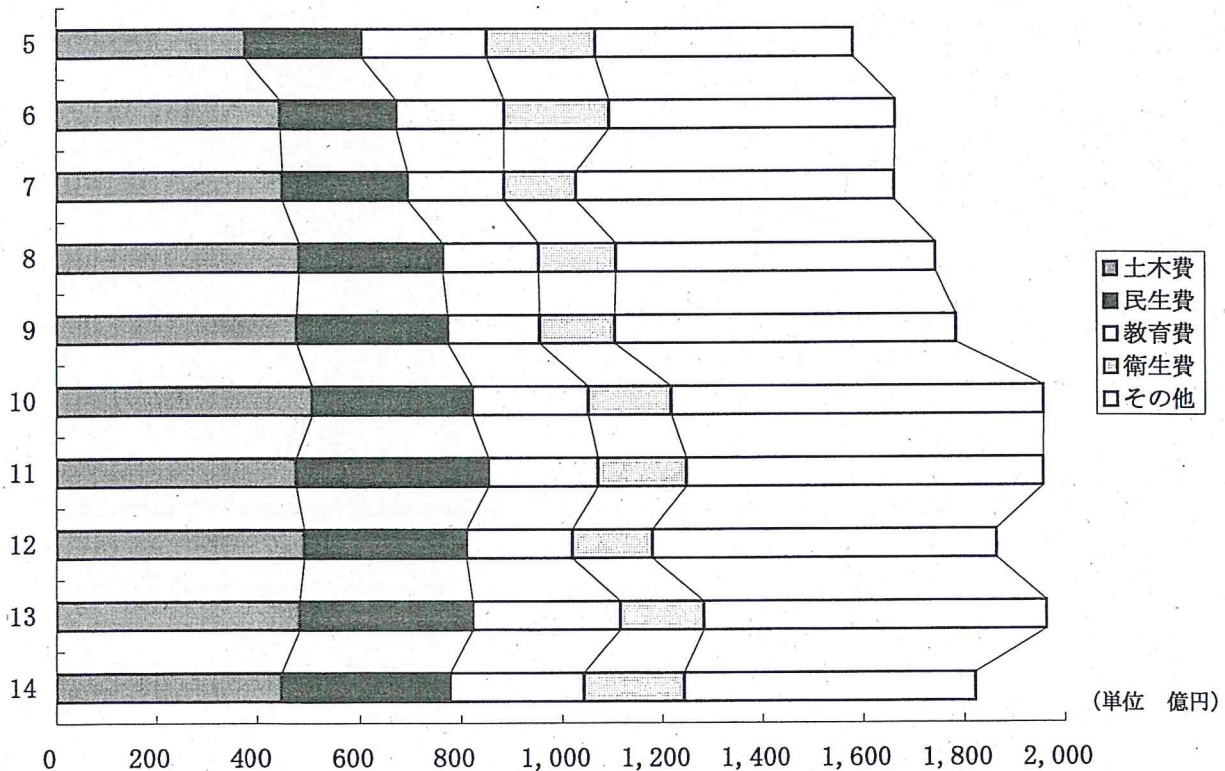
一般会計決算

ウ. 一般会計歳出款別決算

(単位 千円)

区 分	平成10年度		平成11年度		平成12年度		平成13年度		平成14年度	
	金 額	構成比 %	金 額	構成比 %	金 額	構成比 %	金 額	構成比 %	金 額	構成比 %
議 会 費	925,389	0.5	910,391	0.5	963,193	0.5	917,802	0.5	931,048	0.5
総 務 費	15,943,131	8.1	17,400,288	8.9	16,773,471	9.0	16,067,483	8.2	15,509,229	8.5
民 生 費	31,751,062	16.2	38,063,000	19.4	32,132,067	17.2	34,234,178	17.4	33,233,289	18.2
衛 生 費	16,558,805	8.5	17,676,234	9.1	15,990,543	8.6	16,666,628	8.5	20,042,009	11.0
労 働 費	1,786,980	0.9	1,832,814	0.9	1,817,682	1.0	1,688,822	0.9	580,562	0.3
農 林 水 産 業 費	7,231,205	3.7	6,481,651	3.3	5,841,784	3.1	6,486,451	3.3	6,302,801	3.5
商 工 費	20,543,258	10.5	18,228,697	9.3	16,145,771	8.7	16,176,309	8.2	3,640,523	2.0
土 木 費	50,628,493	25.8	47,456,044	24.2	49,028,159	26.3	48,083,743	24.5	44,536,094	24.4
消 防 費	5,508,958	2.8	5,359,244	2.7	5,970,500	3.2	5,294,660	2.7	5,294,420	2.9
教 育 費	23,010,579	11.7	21,740,094	11.1	20,922,431	11.2	29,267,045	14.9	26,528,799	14.6
災 害 復 旧 費	628,471	0.3	2,419,150	1.2	582,825	0.3	69,349	0.0	70,322	0.0
公 債 費	15,357,858	7.8	16,482,971	8.4	18,300,956	9.8	19,939,044	10.1	23,123,934	12.7
諸 支 出 金	6,221,314	3.2	1,886,506	1.0	2,001,601	1.1	1,585,426	0.8	2,442,794	1.4
合 計	196,095,503	100.0	195,937,084	100.0	186,470,983	100.0	196,476,940	100.0	182,235,824	100.0

(年度)



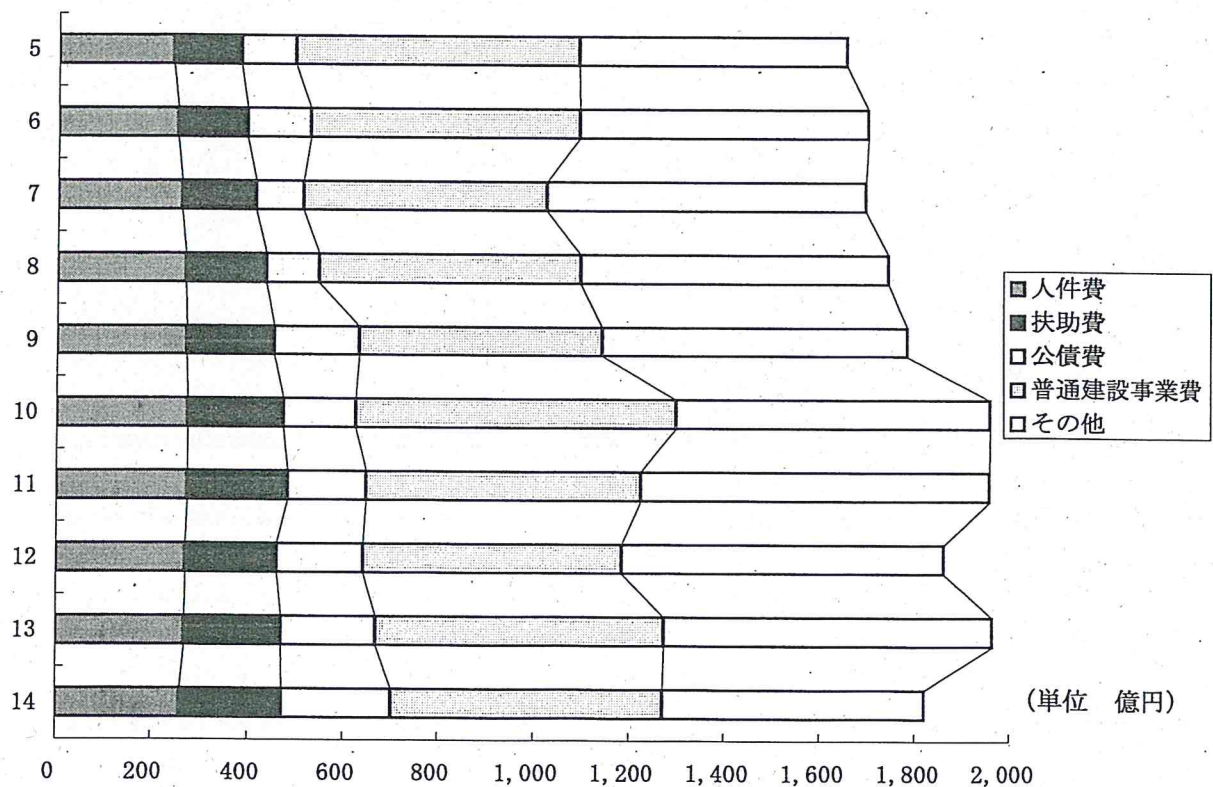
一般会計決算

エ. 一般会計歳出性質別決算

(単位 千円)

区 分	平成10年度		平成11年度		平成12年度		平成13年度		平成14年度	
	金 額	構成比	金 額	構成比	金 額	構成比	金 額	構成比	金 額	構成比
1. 義務的経費	62,725,773	32.0%	64,906,972	33.1%	64,321,573	34.5%	66,948,411	34.1%	70,230,848	38.6%
人件費	27,465,807	14.1%	27,449,472	14.0%	27,050,349	14.5%	26,939,503	13.7%	26,018,821	14.3%
扶助費	19,902,108	10.1%	20,974,529	10.7%	18,970,268	10.2%	20,069,864	10.2%	21,088,093	11.6%
公債費	15,357,858	7.8%	16,482,971	8.4%	18,300,956	9.8%	19,939,044	10.2%	23,123,934	12.7%
2. 経常的経費	29,163,821	14.9%	32,042,848	16.4%	28,945,672	15.6%	30,246,783	15.4%	30,279,747	16.6%
物件費	19,320,141	9.9%	21,293,619	10.9%	18,789,435	10.1%	19,688,600	10.0%	20,521,814	11.3%
維持補修費	2,182,527	1.1%	2,029,275	1.0%	2,189,207	1.2%	1,940,550	1.0%	1,932,392	1.0%
補助費等	7,661,153	3.9%	8,719,954	4.5%	7,967,030	4.3%	8,617,633	4.4%	7,825,541	4.3%
3. 投資的経費	67,825,376	34.5%	60,030,072	30.6%	54,710,925	29.3%	60,628,405	30.9%	57,030,436	31.3%
普通建設事業費	67,165,694	34.2%	57,640,805	29.4%	54,170,253	29.0%	60,597,778	30.9%	56,997,124	31.3%
補助	18,062,289	9.2%	16,355,940	8.3%	14,062,714	7.5%	15,857,830	8.1%	18,909,081	10.4%
単独	49,103,405	25.0%	41,284,865	21.1%	40,107,539	21.5%	44,739,948	22.8%	38,088,043	20.9%
災害復旧事業費	659,682	0.3%	2,389,267	1.2%	540,672	0.3%	30,627	0.0%	33,312	0.0%
失業対策事業費										
4. その他経費	36,380,533	18.6%	38,957,192	19.9%	38,492,813	20.6%	38,653,341	19.6%	24,694,793	13.5%
積立金	1,027,625	0.6%	4,361,973	2.2%	1,526,284	0.8%	1,036,494	0.5%	19,981	0.0%
投資及び出資金	94,511	0.0%	219,572	0.1%	434,083	0.2%	346,789	0.2%	220,053	0.1%
貸付金	16,722,583	8.5%	15,273,424	7.8%	13,909,904	7.5%	13,997,608	7.1%	681,561	0.4%
繰出金等	18,535,814	9.5%	19,102,223	9.8%	22,622,542	12.1%	23,272,450	11.8%	23,773,198	13.0%
合 計	196,095,503	100.0%	195,937,084	100.0%	186,470,983	100.0%	196,476,940	100.0%	182,235,824	100.0%

(年度)



普通会計決算

(5) 普通会計決算

ア. 普通会計歳入・歳出決算規模等

(単位 千円)

区 分	平成10年度	平成11年度	平成12年度	平成13年度	平成14年度
歳入総額 A	222,181,706	217,294,738	197,682,897	203,036,046	190,484,410
歳出総額 B	215,897,613	213,372,786	192,294,590	198,626,365	185,472,262
歳入歳出差引額 A-B=C	6,284,093	3,921,952	5,388,307	4,409,681	5,012,148
翌年度へ繰り越すべき財源 D	4,941,451	2,527,953	3,648,522	3,418,754	4,756,592
実質収支 C-D=E	1,342,642	1,393,999	1,739,785	990,927	255,556
単年度収支 F	167,573	51,357	345,786	△ 748,858	△ 735,371
財政調整基金積立金 G	14,852	4,776	3,069	798	387
繰上償還金 H	830,000	555,351	609,071	612,510	500,313
財政調整基金とりぐずし額 I					
実質単年度収支 F+G+H-I	1,012,425	611,484	957,926	△ 135,550	△ 234,671

イ. 普通会計歳入性質別決算

(単位 千円)

区 分	平成10年度		平成11年度		平成12年度		平成13年度		平成14年度	
	金額	構成比	金額	構成比	金額	構成比	金額	構成比	金額	構成比
地 方 税	80,646,716	36.3	80,061,012	36.9	78,037,017	39.5	78,045,261	38.4	77,038,924	40.4
地 方 譲 与 税	1,252,146	0.6	1,286,111	0.6	1,312,650	0.7	1,328,275	0.7	1,343,856	0.7
利子割交付金	682,841	0.3	682,476	0.3	2,969,747	1.5	3,016,560	1.5	891,933	0.5
ゴルフ場利用税交付金	101,376	0.0	93,412	0.0	94,351	0.0	81,554	0.0	4,396,969	2.3
地方消費税交付金	5,249,911	2.4	4,984,112	2.3	5,139,958	2.6	5,015,355	2.5	74,309	0.0
特別地方消費税交付金	274,543	0.1	261,986	0.1	51,734	0.0	3,306	0.0	876	0.0
自動車取得税交付金	889,934	0.4	894,318	0.4	934,106	0.5	752,202	0.4	887,832	0.5
地方特例交付金			1,949,465	0.9	2,798,359	1.4	2,799,341	1.4	2,809,898	1.5
地方交付税	17,509,821	7.9	22,578,531	10.4	23,992,551	12.1	22,340,328	11.0	23,036,798	12.1
交通安全対策特別交付金	145,475	0.1	141,552	0.1	119,320	0.1	118,883	0.1	114,683	0.1
分担金・負担金	3,409,551	1.5	3,594,234	1.7	2,866,622	1.5	2,925,512	1.4	2,940,675	1.5
使用料	2,692,704	1.2	2,758,141	1.3	2,755,923	1.4	2,708,803	1.3	2,672,403	1.4
手数料	1,321,576	0.6	1,494,398	0.7	1,640,356	0.8	1,614,588	0.8	1,625,067	0.9
国庫支出金	23,213,737	10.4	24,204,715	11.1	18,933,705	9.6	18,009,839	8.9	18,741,055	9.8
国有提供施設等所在市助成交付金	19,560	0.0	17,776	0.0	17,821	0.0	17,955	0.0	17,883	0.0
県支出金	3,829,602	1.7	5,267,826	2.4	4,597,972	2.3	4,727,273	2.3	3,491,287	1.8
財産収入	1,308,995	0.6	953,266	0.4	881,877	0.4	1,804,567	0.9	2,035,223	1.1
寄附金	41,310	0.0	48,866	0.0	117,883	0.1	119,126	0.1	46,318	0.0
繰入金	854,802	0.4	3,231,853	1.5	1,344,972	0.7	749,079	0.4	6,043,186	3.2
繰越金	4,119,958	1.9	6,284,093	2.9	3,921,952	2.0	5,388,307	2.6	4,409,681	2.3
諸収入	18,346,048	8.3	17,109,395	7.9	15,872,321	8.0	16,114,535	7.9	2,252,762	1.2
地方債	56,271,100	25.3	39,397,200	18.1	29,281,700	14.8	35,355,397	17.4	35,612,792	18.7
合 計	222,181,706	100.0	217,294,738	100.0	197,682,897	100.0	203,036,046	100.0	190,484,410	100.0

普通会計決算

ウ. 普通会計歳出目的別決算

(単位 千円)

区 分	平成10年度		平成11年度		平成12年度		平成13年度		平成14年度	
	金 額	構成比 %	金 額	構成比 %	金 額	構成比 %	金 額	構成比 %	金 額	構成比 %
議 会 費	925,389	0.4	910,391	0.4	963,193	0.5	917,802	0.5	931,048	0.5
総 務 費	15,773,815	7.3	17,816,535	8.3	17,105,971	8.9	16,348,033	8.2	14,779,794	8.0
民 生 費	34,814,309	16.1	41,624,880	19.5	35,525,795	18.5	37,931,128	19.1	37,344,456	20.1
衛 生 費	13,446,285	6.2	14,039,553	6.6	12,493,278	6.5	13,065,621	6.6	15,922,376	8.6
労 働 費	1,218,328	0.6	1,346,814	0.6	1,387,976	0.7	1,366,724	0.7	781,398	0.4
農 林 水 産 業 費	7,269,592	3.4	6,508,603	3.1	5,859,404	3.0	6,343,531	3.2	4,373,237	2.4
商 工 費	20,693,316	9.6	18,263,855	8.6	16,268,448	8.5	16,338,122	8.2	3,811,114	2.0
土 木 費	61,394,735	28.4	59,173,523	27.7	51,364,892	26.7	49,931,831	25.1	49,837,995	26.9
消 防 費	5,344,918	2.5	5,226,263	2.4	5,733,370	3.0	5,021,005	2.5	5,140,909	2.8
教 育 費	30,414,966	14.1	21,901,445	10.3	20,981,140	10.9	21,798,795	11.0	26,719,817	14.4
災 害 復 旧 費	659,682	0.3	2,389,267	1.1	540,672	0.3	30,627	0.0	33,312	0.0
公 債 費	23,287,239	10.8	21,015,260	9.9	22,910,273	11.9	28,907,033	14.6	25,668,565	13.8
諸 支 出 金	655,039	0.3	3,156,397	1.5	1,160,178	0.6	626,113	0.3	128,241	0.1
合 計	215,897,613	100.0	213,372,786	100.0	192,294,590	100.0	198,626,365	100.0	185,472,262	100.0

エ. 普通会計歳出性質別決算

(単位 千円)

区 分	平成10年度		平成11年度		平成12年度		平成13年度		平成14年度	
	金 額	構成比 %	金 額	構成比 %	金 額	構成比 %	金 額	構成比 %	金 額	構成比 %
人 件 費	27,833,620	12.9	27,725,500	13.0	27,315,248	14.2	27,167,077	13.7	26,104,392	14.1
うち 職員 給	20,356,692	9.4	20,011,072	9.4	19,597,252	10.2	19,453,335	9.8	18,559,012	10.0
扶 助 費	19,902,108	9.2	20,974,529	9.8	18,970,268	9.9	20,069,864	10.1	21,088,093	11.4
公 債 費	23,287,239	10.8	21,015,260	9.9	22,910,273	11.9	28,907,033	14.6	25,668,565	13.8
内 訳										
元 利 償 還 金	23,221,928	10.7	20,991,123	9.8	22,901,390	11.9	28,904,237	14.6	25,666,301	13.8
一 時 借 入 金 利 子	65,311	0.1	24,137	0.1	8,883	0.0	2,796	0.0	2,264	0.0
小 計	71,022,967	32.9	69,715,289	32.7	69,195,789	36.0	76,143,974	38.4	72,861,050	39.3
物 件 費	19,427,489	9.0	21,355,318	10.0	18,812,853	9.8	19,633,500	9.9	20,470,445	11.0
維 持 補 修 費	2,155,801	1.0	1,998,614	0.9	2,110,691	1.1	1,865,180	0.9	1,850,403	1.0
補 助 費 等	16,325,949	7.5	17,764,926	8.3	17,377,517	9.0	18,730,379	9.4	18,358,205	9.9
積 立 金	1,027,625	0.5	4,361,973	2.0	1,526,284	0.8	1,036,494	0.5	19,981	0.0
投 資 及 び 出 資 金 ・ 貸 付 金	16,867,932	7.8	15,534,432	7.3	14,394,272	7.5	14,389,412	7.3	941,567	0.5
繰 出 金	6,439,005	3.0	7,169,605	3.4	8,904,086	4.6	10,404,301	5.2	12,354,171	6.7
投 資 的 経 費	82,630,845	38.3	75,472,629	35.4	59,973,098	31.2	56,423,125	28.4	58,616,440	31.6
うち 人 件 費	977,664	0.4	947,168	0.4	889,844	0.5	954,359	0.5	1,004,731	0.5
内 訳										
普通建設事業費	81,971,163	38.0	73,083,362	34.3	59,432,426	30.9	56,392,498	28.4	58,583,128	31.6
補 助	19,204,993	8.9	17,835,031	8.4	15,239,437	7.9	16,405,890	8.3	19,354,384	10.4
単 独	62,766,170	29.1	55,248,331	25.9	44,192,989	23.0	39,986,608	20.1	39,228,744	21.2
災害復旧事業費	659,682	0.3	2,389,267	1.1	540,672	0.3	30,627	0.0	33,312	0.0
失業対策事業費										
合 計	215,897,613	100.0	213,372,786	100.0	192,294,590	100.0	198,626,365	100.0	185,472,262	100.0

オ. 指数等

(単位 千円)

区 分	平成10年度	平成11年度	平成12年度	平成13年度	平成14年度
基準財政需要額	81,101,122	83,482,093	85,406,648	85,229,425	84,258,641
基準財政収入額	64,941,625	62,188,776	62,848,242	64,150,197	62,449,555
標準財政規模	102,238,253	103,687,062	105,941,014	106,065,367	104,542,733
財政力指数(3か年平均)	0.821	0.794	0.761	0.745	0.744
実質収支比率	1.3%	1.3%	1.6%	0.9%	0.2%
公債費比率(単年度)	14.1%	15.1%	16.1%	17.0%	20.0%
起債制限比率(3か年平均)	7.9%	8.4%	8.8%	9.1%	10.1%
経常収支比率	73.3% (71.3%)	72.6% (72.6%)	72.4% (71.7%)	74.5% (76.7%)	76.2% (80.3%)
積立基金現在高	16,514,071	20,240,044	17,646,997	17,917,676	15,683,433
地方債現在高	228,451,376	254,119,271	267,951,162	281,563,510	298,440,876
収益事業収入額					
債務負担行為額	26,867,257	25,554,110	21,271,833	35,290,794	34,731,469
ラスパイレース指数	103.4	103.2	102.5	102.6	102.4
指定団体等の状況	山 村 中部圏都市開発	山 村 中部圏都市開発	山 村 中部圏都市開発	山 村 中部圏都市開発	山 村 中部圏都市開発
事務の共同処理の状況	広 域 圏 消防賞じゅつ金事務	広 域 圏 消防賞じゅつ金事務	広 域 圏 消防賞じゅつ金事務	広 域 圏 消防賞じゅつ金事務	広 域 圏 消防賞じゅつ金事務

(注) ()は、減税補てん債を経常一般財源等に加えた経常収支比率。

ただし、13年度以降については減税補てん債及び臨時財政対策債を経常一般財源等から除いた経常収支比率。

・標準財政規模	その地方公共団体の標準的な状態で通常収入されるであろう経常的一般財源の規模(基準財政収入額において、75/100を乗ずる前の額)。
・財政力指数	地方公共団体の財政力の強弱を示す指標で、普通交付税の算定に用いる基準財政収入額を基準財政需要額で除して得た数値の3年間の平均値。この指数が大きいほど財政力の強い団体といえ、1以上の団体は普通交付税の不交付団体となる。
・公債費比率	経常一般財源総額に占める公債費の一般財源所要額の比率。 $\text{公債費比率} = \frac{A - (B + C)}{D - C} \times 100$ <p>A = 当該年度の元利償還金 B = 元利償還金に充てられた特定財源 C = 普通交付税の算定において災害復旧費、特定債償還費等として基準財政需要額に算入された公債費 D = 標準財政規模</p>
・起債制限比率 (地方債許可制限比率)	公債費比率から、普通交付税事業費補正により基準財政需要額に算入された公債費(E)を除いて計算。14%以上で公債費負担適正化計画が必要となり、20%以上で一定の地方債の許可が受けられなくなる。 $\text{起債制限比率} = \frac{A - (B + C + E)}{D - (C + E)} \times 100$
・経常収支比率	地方公共団体の経常的経費のために、経常的一般財源がどれだけ充当されたかを示す比率。通常、財政構造の良否を判断する指標に使われ、経常収支比率が低い団体の財政構造は、弾力性があるといえる。
・ラスパイレース指数	国家公務員の給与水準と地方公務員の給与水準を比較するため加重平均により算出した指数。

市 税

カ. 市 税

(単位 千円)

区分	平成10年度		平成11年度		平成12年度		平成13年度		平成14年度	
	金額	構成比	金額	構成比	金額	構成比	金額	構成比	金額	構成比
市民税		%		%		%		%		%
個人分	25,082,625	31.1	24,538,848	30.7	23,360,030	29.9	23,050,812	29.5	22,267,721	28.9
法人分	11,799,375	14.6	10,173,293	12.7	10,094,051	12.9	9,912,436	12.7	8,980,131	11.7
固定資産税	31,146,061	38.6	32,180,859	40.2	31,424,489	40.3	31,906,504	40.9	32,664,857	42.4
軽自動車税	398,627	0.5	412,477	0.5	432,096	0.6	454,982	0.6	473,558	0.6
市たばこ税	3,252,821	4.0	3,415,729	4.3	3,599,308	4.6	3,516,132	4.5	3,406,909	4.4
特別土地保有税	36,346	0.1	230,928	0.3	40,402	0.1	20,671	0.0	43,321	0.1
目的税	8,930,861	11.1	9,108,878	11.3	9,086,641	11.6	9,183,724	11.8	9,202,427	11.9
内訳										
入湯税	35,543	0.0	30,653	0.0	33,839	0.0	32,730	0.1	31,594	0.0
事業所税	2,228,899	2.8	2,183,431	2.7	2,373,281	3.0	2,363,342	3.0	2,239,332	2.9
都市計画税	6,666,419	8.3	6,894,794	8.6	6,679,521	8.6	6,787,652	8.7	6,931,501	9.0
合計	80,646,716	100.0	80,061,012	100.0	78,037,017	100.0	78,045,261	100.0	77,038,924	100.0

キ. 市民税収入額の状況

(単位 百万円)

区分	平成10年度		平成11年度		平成12年度		平成13年度		平成14年度		平成15年度		
	金額	伸率	金額	伸率	金額	伸率	金額	伸率	金額	伸率	(予算)	前年決算比	当初予算比
法人		%		%		%		%		%		%	%
現年度													
法													
人													
税													
割													
均等割	1,868	4.8	1,785	△ 4.4	1,839	3.0	1,765	△ 4.0	1,839	4.2	1,858	1.0	△ 0.8
滞納繰越分	35	105.9	28	△ 20.0	15	△ 46.4	16	6.7	18	12.5	11	△ 38.9	22.2
計	11,799	△ 3.6	10,173	△ 13.8	10,094	△ 0.8	9,912	△ 1.8	8,980	△ 9.4	8,407	△ 6.4	△ 13.0
個人													
現年度													
所得													
均等割	428	0.7	429	0.2	427	△ 0.5	427	0.0	425	△ 0.5	424	△ 0.2	△ 0.7
滞納繰越分	212	0.0	228	7.5	215	△ 5.7	198	△ 7.9	182	△ 8.1	181	△ 0.5	△ 3.7
計	25,083	△ 9.2	24,539	△ 2.2	23,360	△ 4.8	23,057	△ 1.3	22,268	△ 3.4	21,391	△ 3.9	△ 5.1
合計	36,882	△ 7.5	34,712	△ 5.9	33,454	△ 3.6	32,969	△ 1.4	31,248	△ 5.2	29,798	△ 4.6	△ 7.5

地方交付税

ク. 市税決算額と基準財政収入額対比

(単位 千円)

税 目	調 定 額	決 算 額 (A)	基準財政収入額	左の100/75 (B)	比 較 (A)-(B)
市 民 税	32,568,246	31,247,852	23,690,149	31,586,865	△ 339,013
固 定 資 産 税	35,779,248	32,664,857	24,390,993	32,521,324	143,533
純固定資産税	35,477,722	32,363,331	24,164,848	32,219,797	143,534
市町村交付金	301,526	301,526	226,145	301,527	△ 1
軽自動車税	510,424	473,558	357,698	476,931	△ 3,373
市たばこ税	3,406,909	3,406,909	2,627,317	3,503,089	△ 96,180
特別土地保有税	157,589	43,321	12,217	16,289	27,032
小 計	72,422,416	67,836,497	51,078,374	68,104,498	△ 268,001
入 湯 税	47,064	31,594			31,594
事業所税	2,331,351	2,239,333	1,827,762	2,437,016	△ 197,683
都市計画税	7,601,643	6,931,500			6,931,500
小 計	9,980,058	9,202,427	1,827,762	2,437,016	6,765,411
合 計	82,402,474	77,038,924	52,906,136	70,541,514	6,497,410

ケ. 地方交付税交付状況

(単位 千円)

年 度	種 地	基準財政需要額 (A)	基準財政収入額 (B)	差引 (A)-(B)	単年度財政力	普通交付税 (C)	特別交付税 (D)	交付税合計 (C)+(D)	標準税収入額
6	甲6	67,707,343	57,985,998	9,721,345	0.857	9,611,738	1,010,156	10,621,894	76,889,232
7	甲6	69,978,816	59,670,677	10,308,139	0.853	10,238,376	1,016,893	11,255,269	79,099,661
8	甲6	74,540,190	61,485,966	13,054,224	0.826	13,054,224	1,214,669	14,268,893	81,582,771
9	甲6	76,900,291	64,388,168	12,512,123	0.837	12,443,059	1,102,991	13,546,050	85,347,025
10	イ6	81,101,122	64,941,625	16,159,497	0.801	16,108,285	1,401,536	17,509,821	86,129,968
11	イ6	83,482,093	62,188,776	21,293,317	0.745	21,249,515	1,329,016	22,578,531	82,437,547
12	イ6	85,406,648	62,848,242	22,558,406	0.737	22,558,406	1,434,145	23,992,551	83,382,608
13	イ6	85,229,425	64,150,197	21,079,228	0.753	21,016,100	1,324,228	22,340,328	85,049,267
14	イ6	84,258,641	62,449,555	21,809,086	0.741	21,758,345	1,278,453	23,036,798	82,784,388
15	イ6	当初算定 81,671,509	59,838,360	21,833,149	0.733	21,677,923	予算 1,300,000	22,977,923	79,275,988

基金

(6) 基金に関する調

(単位 千円)

基金名	10年度末現在高	11年度末現在高	12年度末現在高	13年度末現在高	14年度末現在高
1. 金沢市財政調整基金	2,645,818	2,650,594	2,653,663	2,654,461	2,654,848
2. 減債基金	4,024,520	3,388,520	2,841,520	2,272,520	1,803,520
3. 金沢市まちづくり事業基金	6,168,293	6,173,970	6,177,805	6,179,967	2,812,968
4. 金沢市電気事業記念基金	1,049,503	1,049,503	1,049,503	1,049,503	1,049,503
5. 金沢市民共済生活協同組合貸付引当基金	103,477	104,336	104,628	105,290	105,564
6. 金沢市青少年健全育成事業基金	425,045	425,045	225,045	226,045	228,097
7. 中外柴田美術工芸振興基金	10,927	10,927	10,927	10,927	10,927
8. 金沢市営地方競馬事業益金積立基金	835,843	836,680	784,611	605,531	533,747
9. 宮村英語教育基金	10,000	10,000	10,000	10,000	10,000
10. 岡文化賞基金	20,000	20,000	20,000	20,000	20,000
11. 豊かな心を育てる基金	24,000	25,154	25,154	25,288	25,324
12. 金沢市育英会奨学基金	174,566	175,221	176,471	176,621	177,816
13. 金沢市の技と芸の人づくり基金	938,218	939,719	941,675	943,125	946,312
14. 美術館美術品購入基金	1,501,461	2,001,461	2,501,461	3,001,461	2,218,519
15. 金沢市福祉活動育成基金	2,009,952	2,025,094	2,043,685	2,075,963	2,087,352
16. 美しいまちづくり市民運動推進基金	21,200	21,200	21,200	21,200	21,200
17. 市民スポーツ振興基金	180,000	180,200	180,200	180,200	180,200
18. 市民防災活動推進基金	12,000	12,000	12,000	12,000	12,000
19. 公共施設整備積立基金	2,527,541	3,027,541	4,027,541	4,527,541	3,598,504
20. 少子化対策特例基金		399,394	17,637	0	
21. 介護保険対策特例基金		2,927,585	729,663	0	
22. 介護給付費準備基金			333,227	291,060	2,104
23. 公共下水道事業減債基金	1,379,283	1,327,149	1,272,443	1,215,037	1,154,797
合計	24,061,647	27,731,293	26,160,059	25,603,740	19,653,302

金沢市財政調整基金

(単位 千円)

区分	新規積立	利子積立	計	とりくずし額	累計	翌年度純繰越
6年度決算	—	133,015	133,015	1,000,000	6,012,213	1,129,500
7 "	—	54,377	54,377	2,000,000	4,066,590	944,681
8 "	—	345,707	345,707	1,800,000	2,612,297	1,457,672
9 "	—	18,669	18,669	—	2,630,966	1,649,095
10 "	—	14,852	14,852	—	2,645,818	1,654,832
11 "	—	4,776	4,776	—	2,650,594	1,550,684
12 "	—	3,069	3,069	—	2,653,663	2,103,993
13 "	—	798	798	—	2,654,461	1,536,498
14 "	—	387	387	—	2,654,848	3,271,917
15年度予算	—	2,600	2,600	—	2,657,448	—

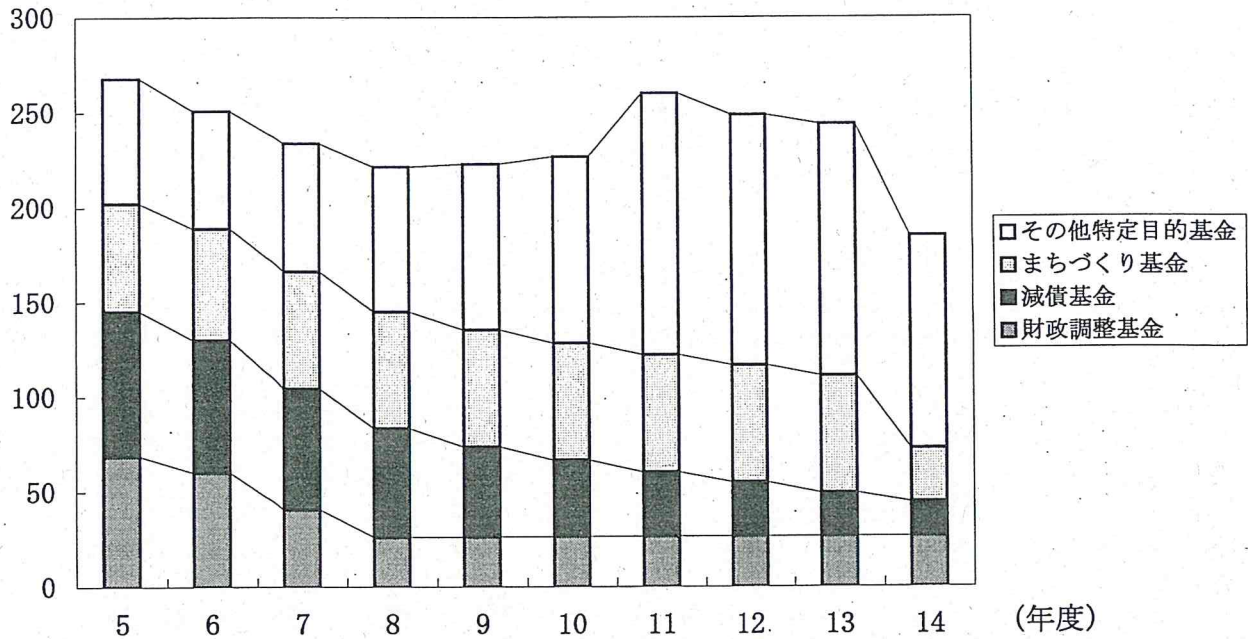
金沢市まちづくり事業基金

(単位 千円)

区分	新規積立	利子積立	計	とりくずし額	累計	交付税算入額
6年度決算	—	185,162	185,162	—	5,882,896	—
7 "	251,500	39,492	290,992	—	6,173,888	—
8 "	—	36,893	36,893	55,000	6,155,781	—
9 "	—	4,452	4,452	—	6,160,233	—
10 "	—	8,060	8,060	—	6,168,293	—
11 "	—	5,677	5,677	—	6,173,970	—
12 "	—	3,835	3,835	—	6,177,805	—
13 "	—	2,162	2,162	—	6,179,967	—
14 "	—	3,001	3,001	3,370,000	2,812,968	—
15年度予算	—	3,300	3,300	310,000	2,506,268	—

(単位 億円)

基金残高の推移



(7) 地方債現在高調 (その1)

(単位 千円)

区 分	平成10年度末	平成11年度末	平成12年度末	平成13年度末	平成14年度末	左の借入先別内訳	
	現在高	現在高	現在高	現在高	現在高	政府資金	その他
1. 一般会計債	195,269,983	212,137,054	225,821,126	246,136,425	262,335,898	106,215,307	156,120,591
(1) 総務	8,381,401	9,799,409	10,349,395	10,509,921	10,133,257	2,251,827	7,881,430
(2) 民生	1,478,026	1,437,293	1,325,292	2,246,205	2,065,804	130,013	1,935,791
(3) 衛生	13,747,899	13,978,164	13,534,313	13,237,965	14,977,967	13,506,902	1,471,065
(4) 農林	16,561,152	18,428,965	19,597,511	20,220,103	21,670,523	6,500,105	15,170,418
(5) 商工	2,843,389	3,095,953	3,532,947	3,663,765	3,332,853		3,332,853
(6) 土木	86,625,595	98,178,548	109,866,320	119,400,752	125,761,093	40,092,127	85,668,966
(7) 公営住宅	1,308,539	1,043,857	844,735	894,913	1,436,623	1,357,723	78,900
(8) 消防	1,921,090	2,278,753	2,665,477	2,617,287	2,494,960	60,500	2,434,460
(9) 教育	37,781,369	39,100,125	39,091,721	45,733,480	47,894,339	16,153,061	31,741,278
(10) 諸支出金	4,852,900	5,359,500	5,359,500	5,359,500	4,666,900		4,666,900
(11) 災害復旧	501,473	814,979	808,692	726,573	634,910	634,910	
(12) 住民税等 減税補てん	15,683,972	15,059,946	15,430,478	15,747,430	15,942,269	15,942,269	
(13) 臨時税収 補てん	3,317,500	3,317,500	3,317,500	3,153,059	2,985,170	2,985,170	
(14) 臨時財政対策				2,110,000	6,600,700	6,600,700	
(15) 転貸	265,678	244,062	97,245	292,075	397,941		397,941
(16) 特定資金公 共投資事業				223,397	1,340,589		1,340,589

市 債

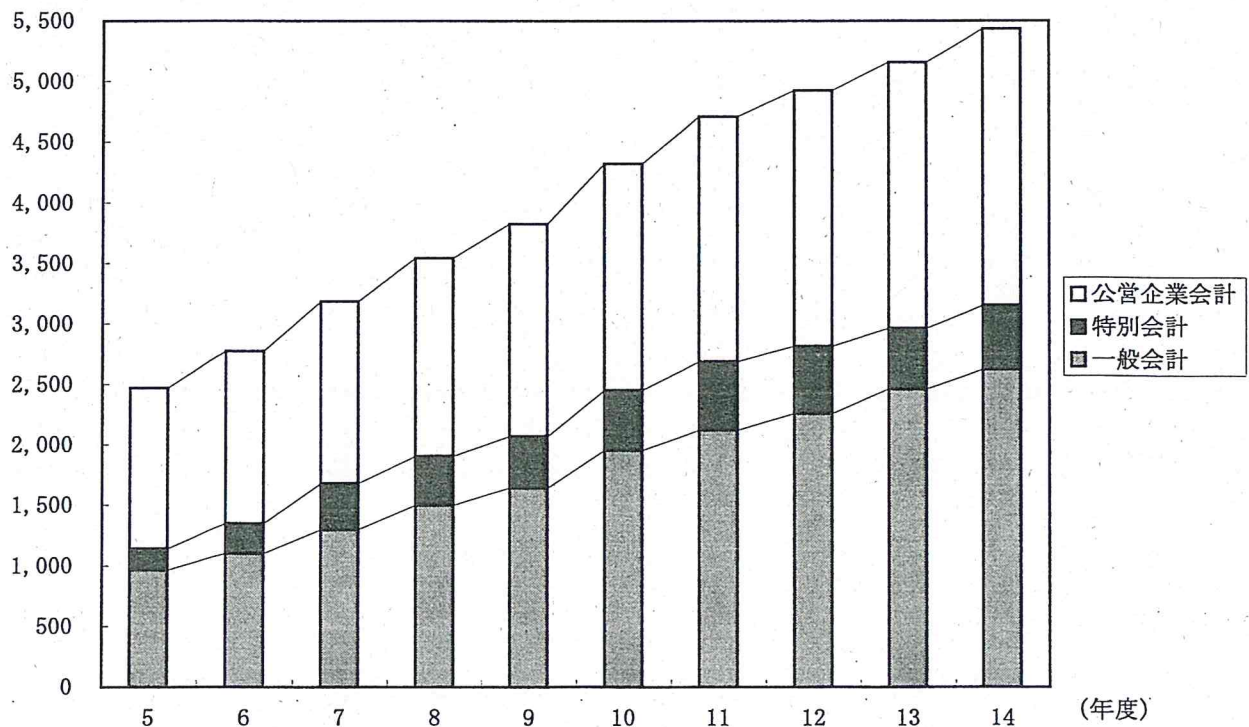
地方債現在高調 (その2)

(単位 千円)

区 分	平成10年度末	平成11年度末	平成12年度末	平成13年度末	平成14年度末	左の借入先別内訳	
	現在高	現在高	現在高	現在高	現在高	政府資金	その他
2. 特別会計債	49,630,246	56,858,483	55,629,603	50,126,982	53,004,837	13,723,526	39,281,311
(1) 市街地再開発事業	463,255	775,335	741,580	408,796	326,986	302,686	24,300
(2) 土地区画整理事業	12,571,635	17,437,607	20,329,037	21,159,329	24,275,629	9,216,469	15,059,160
(3) 地域下水道事業	66,297	50,883	34,719	公共下水道事業へ移管			
(4) 公共用地先行取得事業	20,310,014	24,248,697	21,515,445	14,034,227	12,765,224	21,556	12,743,668
(5) 工業団地造成事業	2,151,700	1,397,660	1,099,560	3,648,970	5,218,850		5,218,850
(6) 農村下水道事業	5,543,501	5,585,198	5,626,694	5,647,050	5,660,547	3,999,112	1,661,435
(7) 住宅団地建設事業	7,553,030	6,388,050	5,339,060	4,318,280	3,721,680		3,721,680
(8) 駐車場事業	736,263	723,122	691,577	658,399	778,452	183,703	594,749
(9) 母子寡婦福祉資金貸付事業	234,551	251,931	251,931	251,931	257,469		257,469
3. 公営企業会計債	187,258,742	202,157,679	211,141,233	219,633,531	228,116,155	151,715,835	76,400,320
(1) ガス事業	16,148,782	19,345,969	23,188,181	26,377,869	27,510,344	15,043,882	12,466,462
(2) 水道事業	18,393,884	18,248,076	18,013,616	18,050,133	18,067,950	10,720,703	7,347,247
(3) 発電事業	5,117,148	4,720,851	4,392,675	4,078,882	3,757,415	2,312,396	1,445,019
(4) 工業用水道事業	345,700	480,400	480,400	476,213	453,657	243,219	210,438
(5) 病院事業	3,257,251	4,474,928	4,613,050	4,446,313	4,194,049	4,140,349	53,700
(6) 市場事業	3,391,754	4,835,933	4,858,771	4,606,954	4,352,170	3,858,543	493,627
(7) 下水道事業	140,554,979	150,005,121	155,551,111	161,556,851	169,743,512	115,359,685	54,383,827
(8) 花き市場事業	49,244	46,401	43,429	40,316	37,058	37,058	
合 計	432,158,971	471,153,216	492,591,962	515,896,938	543,456,890	271,654,668	271,802,222

(単位 億円)

市債残高の推移



債務負担行為

(8)債務負担行為調

(単位 千円)

事 項	限度額	13年度末ま での支出額	14年度支出額	15年度以降 支出予定額	左 の 財 源 内 訳	
					特定財源	一般財源
一 般 会 計						
衛 生 費	3,669,600		2,162,404	796,587	283,020	513,567
土 木 費	16,082,830	2,822,319	2,411,575	4,245,980	2,821,818	1,424,162
教 育 費	17,151,900		3,130,556	10,079,171	9,069,548	1,009,623
そ の 他	20,249,541	5,655,221	4,085,209	11,131,043	4,611,889	6,519,154
計	57,153,871	8,477,540	11,789,744	26,252,781	16,786,275	9,466,506
市街地再開発事業費 特 別 会 計	5,640,616	3,753,019		994,225		994,225
土地区画整理事業費 特 別 会 計	10,782,600	1,469,050	1,396,253	7,484,463	5,754,743	1,729,720
工業団地造成事業費 特 別 会 計	2,899,300			2,899,300	2,799,800	99,500
駐車場事業費 特 別 会 計	3,231,500		82,300	1,819,702	1,522,533	297,169
合 計	79,707,887	13,699,609	13,268,297	39,450,471	26,863,351	12,587,120

(注) 貸付補償、損失補償、債務保証にかかる債務負担行為は含まない。また、限度額欄には、支払利息、受託事務費相当額は含まない。

(9)類似都市との決算比較
ア.歳入構成比の状況

(単位 %)

区 分	年 度	平成10年度		平成11年度		平成12年度		平成13年度		平成14年度	
		金沢市	類似都市	金沢市	類似都市	金沢市	類似都市	金沢市	類似都市	金沢市	類似都市
1. 市 税		36.3	44.3	36.9	45.4	39.5	46.9	38.4	56.0	40.4	
2. 地 方 譲 与 税		0.6	0.7	0.6	0.7	0.7	0.8	0.7	0.8	0.7	
3. 利 子 割 交 付 金		0.3	0.4	0.3	0.4	1.5	1.7	1.5	1.7	0.5	
4. ゴルフ場利用税交付金		0.0	0.0	0.0	0.0	0.0	0.0	0.0	0.1	0.0	
5. 地方消費税交付金		2.4	2.8	2.3	2.6	2.6	2.8	2.5	3.1	2.3	
6. 特別地方消費税交付金		0.1	0.1	0.1	0.1	0.0	0.0	0.0	0.0	0.0	
7. 自動車取得税交付金		0.4	0.5	0.4	0.5	0.5	0.5	0.4	0.8	0.5	
8. 国有提供施設等所在市助成交付金		0.0	0.1	0.0	0.1	0.0	0.1	0.0	0.2	0.0	
9. 地方特例交付金				0.9	1.2	1.4	1.8	1.4	2.2	1.5	
10. 地 方 交 付 税		7.9	8.3	10.4	8.1	12.1	9.1	11.0	2.5	12.1	
小 計		48.0	57.2	51.9	59.1	58.3	63.7	55.9	67.4	58.0	
11. 交通安全対策特別交付金		0.1	0.1	0.1	0.1	0.1	0.1	0.1	0.1	0.1	
12. 分担金及び負担金		1.5	1.3	1.7	1.3	1.5	1.0	1.4	0.7	1.5	
13. 使 用 料		1.2	1.8	1.3	1.7	1.4	1.9	1.3	1.8	1.4	
14. 手 数 料		0.6	0.7	0.7	0.8	0.8	0.9	0.8	0.9	0.9	
15. 国 庫 支 出 金		10.4	12.2	11.1	12.3	9.6	9.6	8.9	9.1	9.8	
16. 都道府県支出金		1.7	2.4	2.4	3.3	2.3	3.3	2.3	6.4	1.8	
17. 財 産 収 入		0.6	0.5	0.4	0.6	0.4	0.8	0.9	0.3	1.1	
18. 寄 附 金		0.0	0.1	0.0	0.1	0.1	0.2	0.1	0.4	0.0	
19. 繰 入 金		0.4	2.4	1.5	1.7	0.7	2.2	0.4	1.1	3.2	
20. 繰 越 金		1.9	2.3	2.9	3.1	2.0	2.5	2.6	2.1	2.3	
21. 諸 収 入		8.3	6.2	7.9	6.0	8.0	5.0	7.9	3.5	1.2	
22. 地 方 債		25.3	12.8	18.1	9.9	14.8	8.8	17.4	6.2	18.7	
合 計		100.0	100.0	100.0	100.0	100.0	100.0	100.0	100.0	100.0	

(注) 類似都市：総務省設定の都市類型 VI-5

類似都市比較

イ. 目的別歳出構成比の状況

(単位 %)

区 分	年 度	平成10年度		平成11年度		平成12年度		平成13年度		平成14年度	
		金沢市	類似都市	金沢市	類似都市	金沢市	類似都市	金沢市	類似都市	金沢市	類似都市
1. 議 会 費		0.4	0.6	0.4	0.5	0.5	0.6	0.5	0.5	0.5	
2. 総 務 費		7.3	9.3	8.3	9.3	8.9	10.5	8.2	10.6	8.0	
3. 民 生 費		16.1	22.6	19.5	23.9	18.5	22.3	19.1	26.4	20.1	
4. 衛 生 費		6.2	9.9	6.6	11.0	6.5	10.4	6.6	10.0	8.6	
5. 労 働 費		0.6	0.4	0.6	0.5	0.7	0.4	0.7	0.3	0.4	
6. 農 林 水 産 業 費		3.4	2.3	3.1	1.9	3.0	1.6	3.2	0.4	2.4	
7. 商 工 費		9.6	5.2	8.6	5.2	8.5	5.5	8.2	3.1	2.0	
8. 土 木 費		28.4	23.8	27.7	22.2	26.7	21.8	25.1	17.4	26.9	
9. 消 防 費		2.5	3.2	2.4	3.3	3.0	3.6	2.5	4.7	2.8	
10. 教 育 費		14.1	11.5	10.3	11.2	10.9	11.9	11.0	13.2	14.4	
11. 災 害 復 旧 費		0.3	0.1	1.1	0.2	0.3	0.0	0.0	—	0.0	
12. 公 債 費		10.8	11.0	9.9	10.6	11.9	11.3	14.6	13.4	13.8	
13. 諸 支 出 金		0.3	0.1	1.5	0.2	0.6	0.1	0.3	—	0.1	
14. 前 年 度 繰 上 充 用 金		—	—	—	—	—	—	—	—	—	
合 計		100.0	100.0	100.0	100.0	100.0	100.0	100.0	100.0	100.0	

(注) 類似都市：総務省設定の都市類型 VI-5

ウ. 性質別歳出構成比の状況

(単位 %)

区 分	年 度	平成10年度		平成11年度		平成12年度		平成13年度		平成14年度	
		金沢市	類似都市	金沢市	類似都市	金沢市	類似都市	金沢市	類似都市	金沢市	類似都市
1. 人 件 費 (a)		12.9	20.0	12.9	20.1	14.2	21.3	13.7	23.5	14.1	
2. 扶 助 費		9.2	13.1	9.2	12.6	9.9	11.7	10.1	13.9	11.4	
3. 公 債 費		10.8	11.0	10.8	10.6	11.9	11.3	14.6	13.4	13.8	
小 計		32.9	44.1	32.9	43.3	36.0	44.3	38.4	50.8	39.3	
4. 物 件 費		9.0	10.7	9.0	10.9	9.8	11.4	9.9	13.9	11.0	
5. 維 持 補 修 費		1.0	1.2	1.0	1.2	1.1	1.3	0.9	1.6	1.0	
6. 補 助 費 等		7.5	6.1	7.5	7.4	9.0	6.5	9.4	5.9	9.9	
7. 積 立 金		0.5	0.8	0.5	2.7	0.8	1.6	0.5	0.9	0.0	
8. 投資及び出資金・貸付金		7.8	6.1	7.8	5.5	7.5	4.8	7.3	3.1	0.5	
9. 繰 出 金		3.0	5.8	3.0	5.5	4.6	7.3	5.2	9.3	6.7	
10. 前 年 度 繰 上 充 用 金		—	—	—	—	—	—	—	—	—	
11. 投 資 的 経 費		38.3	25.2	38.3	23.5	31.2	22.8	28.4	14.5	31.6	
うち人件費 (b)		0.4	0.5	0.4	0.5	0.5	0.5	0.5	0.6	0.5	
(1) 普通建設事業費		38.0	25.1	38.0	23.3	30.9	22.7	28.4	14.5	31.6	
補助		8.9	7.7	8.9	7.0	7.9	6.3	8.3	5.3	12.6	
単 独		29.1	17.4	29.1	16.3	23.0	16.4	20.1	9.2	19.0	
(2) 災害復旧事業費		0.3	0.1	0.3	0.2	0.3	0.1	0.0	—	0.0	
(3) 失業対策事業費		—	—	—	—	—	—	—	—	—	
合 計		100.0	100.0	100.0	100.0	100.0	100.0	100.0	100.0	100.0	
うち人件費 (a) + (b)		13.3	20.5	13.3	20.6	14.7	21.8	14.2	24.1	14.6	
実 質 収 支 比 率		1.3	2.3	1.3	2.7	1.6	3.2	0.9	3.6	0.2	
経 常 収 支 比 率		73.3	84.8	73.3	83.5	72.4	82.4	74.5	88.2	76.2	
公 債 費 比 率		14.1	14.6	14.1	14.5	16.1	14.4	17.0	16.6	20.0	
財政力指数 (3か年平均)		0.82	0.85	0.82	0.86	0.76	0.86	0.75	0.89	0.74	

(注) 類似都市：総務省設定の都市類型 VI-5

類似都市比較

エ. 類似都市14年度普通会計決算

(金額単位 百万円)

区 分	金 沢	旭 川	函 館	盛 岡	秋 田	郡 山	い わ き	宇 都 宮	前 橋	
人 口 (人)	440,543	360,995	283,373	281,245	312,845	331,602	363,526	453,226	283,398	
歳 入 総 額	190,484	167,751	128,881	91,694	110,547	105,761	128,793	158,805	109,883	
歳 出 総 額	185,472	166,512	127,816	89,980	108,216	102,388	126,181	152,758	107,367	
歳入歳出差引額	5,012	1,239	1,065	1,714	2,331	3,373	2,612	6,047	2,516	
翌年度繰越財源	4,757	31	190	1,706	1,117	938	1,412	3,040	567	
実 質 収 支 額	255	1,208	875	8	1,214	2,435	1,200	3,007	1,949	
単 年 度 収 支 額	△ 735	273	△ 127	△ 511	△ 137	43	△ 948	△ 1,432	△ 237	
積 立 金	0	4	501	14	748	1,650	2,487	581	0	
繰上償還金	500	0	0	0	0	0	0	0	0	
積立金とりくずし額	0	0	0	1,500	500	1,760	2,328	0	1,700	
実質単年度収支額	△ 235	277	374	△ 1,997	111	△ 67	△ 789	△ 851	△ 1,937	
基準財政需要額	84,259	67,846	54,346	45,869	53,495	55,355	59,146	66,660	45,237	
基準財政収入額	62,450	34,615	26,729	32,765	35,654	39,130	39,755	65,503	37,826	
標準財政規模	104,543	78,819	62,780	5,652	65,015	67,896	71,816	87,992	57,414	
財政力指数(3年平均)	0.744	0.502	0.499	0.710	0.654	0.686	0.649	0.948	0.832	
実質収支比率	0.2	1.5	1.4	0.1	1.9	3.6	1.7	3.4	3.4	
公債費比率(単年度)	20.0	18.5	16.5	19.5	16.7	13.0	13.1	11.7	16.3	
起債制限比率(3年平均)	10.1	13.4	11.9	13.0	11.9	7.9	9.5	8.8	12.5	
地方債現在高	298,441	189,745	133,589	136,857	136,964	118,664	139,977	135,756	123,238	
債務負担行為額	34,731	19,117	3,933	11,112	7,029	14,342	1,352	9,499	6,662	
基金現在高	15,684	4,924	9,742	3,225	17,372	24,133	19,707	22,821	6,807	
内 訳	財政調整基金	2,655	625	2,539	1,556	2,450	7,855	8,488	7,753	4,452
	減債基金	1,804	1,013	2,366	684	4,979	7,652	2,757	6,318	393
	その他特定基金	11,225	3,286	4,837	985	9,943	8,626	8,462	8,750	1,962
経常収支比率	76.2	87.9	85.6	89.0	81.3	76.9	76.3	82.9	88.4	
減税補てん償及び臨時財政対策債を經常一般財源等から除いた経常収支比率	80.3	94.0	90.2	94.1	86.3	81.1	81.8	88.1	93.0	

(注) 類似都市：中核市・地方交付税種地I-6・総務省設定の都市類型VI-5

(金額単位 百万円)

区 分	さいたま	市 川	船 橋	松 戸	八 王 子	横 須 賀	藤 沢	相 模 原	平 塚	
人 口 (人)	1,038,100	450,188	556,986	465,707	523,829	435,412	386,041	604,908	253,485	
歳 入 総 額	308,733	111,904	142,878	113,439	155,697	139,462	109,739	170,035	75,621	
歳 出 総 額	301,580	107,646	138,709	109,683	153,650	134,170	106,975	163,870	73,294	
歳入歳出差引額	7,153	4,258	4,169	3,756	2,047	5,292	2,764	6,165	2,327	
翌年度繰越財源	5,562	2,988	1,174	169	212	644	917	545	200	
実 質 収 支 額	1,591	1,270	2,995	3,587	1,835	4,648	1,847	5,620	2,127	
単 年 度 収 支 額	△ 5,833	△ 1,627	1,237	477	△ 1,513	△ 455	△ 1,306	1,965	87	
積 立 金	4	2,736	1	390	77	2	0	3	617	
繰上償還金	0	0	0	0	0	48	0	0	0	
積立金とりくずし額	1,000	500	0	0	0	1,140	0	2,000	0	
実質単年度収支額	△ 6,829	609	1,238	867	△ 1,436	△ 1,545	△ 1,306	△ 32	704	
基準財政需要額	138,272	54,452	67,984	60,263	70,338	65,980	51,267	76,807	33,600	
基準財政収入額	139,054	55,965	68,499	53,422	69,832	53,937	56,911	77,312	34,375	
標準財政規模	187,674	74,314	90,938	77,710	93,184	83,586	75,561	102,603	45,609	
財政力指数(3年平均)	0.999	1.010	0.995	0.875	0.985	0.816	1.090	0.984	1.007	
実質収支比率	0.8	1.7	3.3	4.6	2.0	5.6	2.4	5.5	4.7	
公債費比率(単年度)	14.3	10.3	9.9	15.3	16.4	15.5	10.1	15.9	12.5	
起債制限比率(3年平均)	12.8	8.3	8.2	12.1	13.4	11.7	7.8	13.3	11.4	
地方債現在高	250,609	79,544	105,801	120,901	181,896	168,123	85,288	168,819	45,309	
債務負担行為額	70,241	18,259	14,373	10,496	67,364	10,974	27,233	3,987	11,358	
基金現在高	23,360	11,188	10,443	5,980	13,853	25,165	10,705	5,440	10,432	
内 訳	財政調整基金	9,043	6,432	5,401	4,514	3,836	12,696	3,878	2,998	2,376
	減債基金	2,480	209	220	25	6,234	702	0	0	0
	その他特定基金	11,837	4,547	4,822	1,441	3,783	11,767	6,827	2,442	8,056
経常収支比率	84.8	87.7	92.5	86.4	91.5	86.2	87.2	89.1	88.5	
減税補てん償及び臨時財政対策債を經常一般財源等から除いた経常収支比率	90.3	89.8	98.5	91.9	92.7	91.2	89.8	94.5	93.6	

(注) 類似都市：中核市・地方交付税種地I-6・総務省設定の都市類型VI-5

類似都市比較

(金額単位 百万円)

区分	厚木	長野	新潟	富山	福井	岐阜	静岡	浜松	豊橋	
人口(人)	213,159	359,100	515,192	321,025	249,639	401,657	468,789	575,943	357,554	
歳入総額	77,972	132,326	188,766	121,044	89,971	144,857	163,465	192,855	107,775	
歳出総額	73,981	129,571	186,177	119,765	88,890	136,923	153,411	187,576	103,273	
歳入歳出差引額	3,991	2,755	2,589	1,279	1,081	7,934	10,054	5,279	4,502	
翌年度繰越財源	1,818	1,341	2,219	915	1,058	481	6,003	1,284	578	
実質収支額	2,173	1,414	370	364	23	7,453	4,051	3,995	3,924	
単年度収支額	△1,042	39	△65	△12	△748	△2,016	2,079	193	613	
積立金	0	2,032	2	5	108	2	22	1	11	
繰上償還金	0	0	1,536	0	0	0	2,355	889	0	
積立金とりくずし額	4,813	0	1,900	2,000	0	0	4,377	0	2,035	
実質単年度収支額	△5,855	2,071	△427	△2,007	△640	△2,014	79	1,083	△1,411	
基準財政需要額	28,327	63,248	91,134	56,749	39,139	65,513	75,405	91,524	55,851	
基準財政収入額	41,552	47,353	67,867	46,016	35,396	52,822	66,591	82,518	50,489	
標準財政規模	55,166	78,574	113,420	71,678	50,632	82,629	97,118	118,368	72,077	
財政力指数(3年平均)	1.322	0.736	0.746	0.801	0.886	0.797	0.865	0.890	0.873	
実質収支比率	3.9	1.8	0.3	0.5	0.0	9.0	4.2	3.4	5.4	
公債費比率(単年度)	11.2	20.3	14.2	14.0	11.5	15.7	16.4	13.5	11.2	
起債制限比率(3年平均)	11.8	12.5	9.2	8.7	8.1	10.2	11.9	10.8	8.7	
地方債現在高	62,351	171,327	211,184	146,059	71,402	148,852	199,134	220,939	110,483	
債務負担行為額	3,643	18,488	14,924	115,197	12,272	17,546	25,570	19,660	11,541	
基金現在高	7,286	33,806	27,484	9,538	7,106	26,611	23,296	13,968	13,973	
内訳	財政調整基金	4,174	15,967	10,069	2,911	2,571	9,152	3,117	5,714	11,530
	減債基金	0	9,991	7,070	3,239	1,043	2,134	2,534	132	191
	その他特定基金	3,112	7,848	10,345	3,388	3,492	15,325	17,645	8,122	2,252
経常収支比率	80.8	76.5	81.5	82.7	84.4	81.7	79.9	73.6	82.4	
減税補てん債及び臨時財政対策債を經常一般財源等から除いた経常収支比率	82.0	81.0	86.1	87.5	89.2	86.4	85.3	77.8	87.3	

(注) 類似都市：中核市・地方交付税種地I-6・総務省設定の都市類型VI-5

(金額単位 百万円)

区分	豊田	奈良	堺	東大阪	姫路	西宮	尼崎	明石	和歌山	
人口(人)	344,607	363,673	787,374	496,206	476,939	442,045	462,386	291,422	389,562	
歳入総額	141,610	106,611	266,545	190,849	175,739	149,452	185,664	91,457	140,976	
歳出総額	136,072	104,906	264,950	190,041	168,401	148,307	185,429	89,912	139,502	
歳入歳出差引額	5,538	1,705	1,595	808	7,338	1,145	235	1,545	1,474	
翌年度繰越財源	1,693	539	1,453	407	2,823	944	165	821	618	
実質収支額	3,845	1,166	142	401	4,515	201	70	724	856	
単年度収支額	△996	1,067	43	△242	△308	△690	62	254	△307	
積立金	5,400	0	2	24	30	660	25	19	806	
繰上償還金	0	0	197	1,545	0	0	0	0	0	
積立金とりくずし額	0	0	1,149	1,749	0	0	0	500	901	
実質単年度収支額	4,404	1,067	△907	△422	△278	△30	87	△227	△402	
基準財政需要額	46,792	56,764	121,638	77,872	78,191	69,945	73,541	43,502	61,401	
基準財政収入額	77,628	44,362	95,212	63,365	67,811	63,277	59,668	29,943	49,067	
標準財政規模	103,129	71,206	151,618	98,661	100,231	90,653	93,040	53,240	77,389	
財政力指数(3年平均)	1.505	0.825	0.803	0.827	0.878	0.923	0.822	0.701	0.802	
実質収支比率	3.7	1.6	0.1	0.4	4.5	0.2	0.1	1.4	1.1	
公債費比率(単年度)	6.7	14.1	16.0	12.0	14.1	20.9	13.1	17.3	16.6	
起債制限比率(3年平均)	5.5	11.3	12.0	9.9	11.9	17.0	10.6	11.4	13.3	
地方債現在高	82,809	169,801	268,844	145,564	163,858	266,712	225,458	116,860	150,735	
債務負担行為額	3,048	3,621	33,052	36,093	21,858	35,305	38,305	12,355	11,056	
基金現在高	36,882	3,693	28,820	13,444	34,029	12,842	6,140	14,120	12,392	
内訳	財政調整基金	18,700	51	4,154	5,513	8,229	3,466	699	6,535	4,690
	減債基金	0	10	2,230	2,486	1,480	4,675	1,393	4,508	1,471
	その他特定基金	18,182	3,632	22,436	5,445	24,320	4,701	4,048	3,077	6,231
経常収支比率	55.2	89.4	98.3	97.9	75.6	99.7	100.4	92.0	96.4	
減税補てん債及び臨時財政対策債を經常一般財源等から除いた経常収支比率	57.8	94.9	104.2	103.7	79.8	105.1	106.1	96.9	102.2	

(注) 類似都市：中核市・地方交付税種地I-6・総務省設定の都市類型VI-5

類似都市比較

(金額単位 百万円)

区 分	岡山	倉敷	福山	高松	松山	高知	長崎	熊本	大分	
人 口 (人)	624,841	434,466	407,456	337,202	475,274	326,677	418,523	656,096	439,378	
歳 入 総 額	225,365	163,922	142,651	116,109	151,198	139,105	199,380	231,095	159,671	
歳 出 総 額	219,387	162,225	138,535	112,398	142,157	137,035	198,408	225,892	155,374	
歳入歳出差引額	5,978	1,697	4,116	3,711	9,041	2,070	972	5,203	4,297	
翌年度繰越財源	2,135	1,323	1,662	1,469	7,214	1,457	647	1,302	2,276	
実 質 収 支 額	3,843	374	2,454	2,242	1,827	613	325	3,901	2,021	
単 年 度 収 支 額	△ 1,763	146	△ 150	△ 116	△ 921	111	△ 23	524	489	
積 立 金	17	1,001	1,271	4	1,500	1	313	1,212	4	
繰上償還金	0	0	388	0	0	0	0	2,103	323	
積立金とりくずし額	2,300	750	1,630	0	1,500	0	621	0	300	
実質単年度収支額	△ 4,046	397	△ 121	△ 112	△ 921	112	△ 331	3,839	516	
基準財政需要額	111,551	72,341	66,499	56,496	73,989	59,517	75,139	111,431	66,028	
基準財政収入額	80,423	57,459	53,575	47,584	53,137	37,446	41,331	68,886	56,595	
標準財政規模	137,576	90,732	83,713	72,238	91,023	71,645	88,510	133,591	84,297	
財政力指数(3年平均)	0.729	0.835	0.790	0.854	0.719	0.631	0.562	0.622	0.838	
実 質 収 支 比 率	2.8	0.4	2.9	3.1	2.0	0.9	0.4	2.9	2.4	
公債費比率(単年度)	20.4	14.5	17.2	16.4	12.4	21.7	21.1	21.6	16.5	
起債制限比率(3年平均)	14.9	11.7	13.3	12.5	6.9	14.5	12.8	16.7	12.7	
地方債現在高	318,536	147,334	154,089	136,744	166,588	258,263	218,516	304,908	196,115	
債務負担行為額	82,846	40,076	7,156	11,745	2,562	1,089	8,744	16,245	15,219	
基 金 現 在 高	18,788	7,038	19,572	17,768	40,168	7,289	30,624	9,943	17,083	
内 訳	財政調整基金	13,029	5,760	6,630	7,546	15,350	2,122	4,073	6,926	6,970
	減 債 基 金	811	4	4,483	4,108	9,120	2,032	8,756	658	2,646
	その他特定基金	4,948	1,274	8,459	6,114	15,698	3,135	17,795	2,359	7,467
経 常 収 支 比 率	88.5	86.4	85.1	83.7	77.1	92.2	93.0	85.7	87.1	
減税補てん債及び臨時財政 対策債を經常一般財源等 から除いた經常収支比率	93.3	91.1	90.0	88.5	81.9	97.4	98.0	90.5	92.4	

(注) 類似都市：中核市・地方交付税種地I-6・総務省設定の都市類型VI-5

(金額単位 百万円)

区 分	宮崎	鹿児島	那覇	平均	
人 口 (人)	306,325	545,876	291,422	429,275	
歳 入 総 額	108,867	185,560	91,457	147,967	
歳 出 総 額	105,762	180,217	89,912	144,389	
歳入歳出差引額	3,105	5,343	1,545	4,119	
翌年度繰越財源	1,910	2,402	821	1,582	
実 質 収 支 額	1,195	2,941	724	2,537	
単 年 度 収 支 額	587	383	254	△ 278	
積 立 金	2	3	19	506	
繰上償還金	0	3,331	0	275	
積立金とりくずし額	0	0	500	822	
実質単年度収支額	589	3,717	△ 227	△ 318	
基準財政需要額	52,797	88,063	43,502	67,189	
基準財政収入額	33,211	58,542	29,943	55,058	
標準財政規模	63,200	106,960	53,240	85,180	
財政力指数(3年平均)	0.626	0.651	0.701	0.824	
実 質 収 支 比 率	1.9	2.7	1.4	2.4	
公債費比率(単年度)	17.0	16.6	17.3	15.4	
起債制限比率(3年平均)	9.6	9.0	11.4	11.2	
地方債現在高	139,066	210,904	116,860	164,996	
債務負担行為額	5,967	4,546	12,355	20,503	
基 金 現 在 高	20,170	46,948	14,120	16,998	
内 訳	財政調整基金	4,437	5,983	6,535	6,086
	減 債 基 金	3,967	13,237	4,508	2,849
	その他特定基金	11,766	27,728	3,077	8,063
経 常 収 支 比 率	81.1	79.7	92.0	85.4	
減税補てん債及び臨時財政 対策債を經常一般財源等 から除いた經常収支比率	85.8	84.5	96.9	90.1	

(注) 類似都市：中核市・地方交付税種地I-6・総務省設定の都市類型VI-5

類似都市比較

オ. 県庁所在都市財政状況総合比較表

平成13年度(2001年度)決算 46県庁所在都市の財政13指標総合ランキング(東京都を除く)

地域	財政指標 都市人口 (平成14年3月末現在)	① 財政力 指数	② 住 民 1 人 当 り 額	③ 自 主 財 源 比 率	④ 実 質 収 支 比 率	⑤ 経 常 収 支 比 率	⑥ 義 務 的 経 費 比 率	⑦ 人 件 費 比 率	⑧ 公 債 費 比 率	⑨ 起 債 制 限 比 率	⑩ 金 融 収 支 比 率	⑪ 積 立 金 / 標 準 財 政 規 模	⑫ 投 資 的 経 費 比 率	⑬ 普 通 建 設 事 業 費 伸 率 01/ 98	総合ランキング							
															平成 13 (01) 年 度	12 (00) 年 度	11 (99) 年 度	10 (98) 年 度	9 (97) 年 度	8 (96) 年 度	7 (95) 年 度	
北海道・東北	札幌市	1,822,992	41	31	35	38	28	12	⑦	17	13	45	30	26	25	34	31	26	29	36	31	34
	青森市	297,292	44	43	44	37	27	20	⑤	23	13	43	25	12	①	32	32	35	42	44	43	45
	盛岡市	281,182	29	23	34	27	34	35	24	35	32	⑦	40	37	45	42	39	44	40	34	26	15
	仙台市	986,713	21	13	20	38	22	⑨	14	41	42	⑦	③	⑨	28	20	14	15	14	13	16	24
	秋田市	312,926	39	39	37	15	11	29	23	26	24	⑦	17	29	12	24	27	33	37	40	37	38
	山形市	250,316	31	30	25	②	⑩	⑦	20	34	23	⑦	29	⑩	19	14	16	17	19	18	34	31
	福島市	288,926	34	38	22	④	④	17	26	15	16	⑦	⑥	35	37	16	18	13	13	14	25	29
関東	水戸市	246,095	⑧	19	18	33	13	31	29	31	35	⑦	37	⑧	17	22	25	27	23	12	13	21
	宇都宮市	443,404	②	12	①	⑤	14	13	37	②	⑤	⑦	16	11	20	②	②	②	③	⑤	④	③
	前橋市	283,005	16	22	14	⑧	29	④	11	14	21	⑦	36	④	15	⑥	11	⑩	12	⑦	④	④
	さいたま市	1,029,327	①	②	②	⑦	25	24	43	⑩	30	⑦	31	31	⑩	⑩	①	①	⑥	③	②	②
東	千葉市	880,164	③	⑤	⑧	34	38	23	28	32	44	⑦	41	17	30	25	23	24	24	23	18	⑨
	横浜市	3,433,612	⑦	①	⑤	40	24	15	⑧	27	37	36	39	21	22	21	21	30	30	20	18	20
	新潟市	514,678	24	24	19	34	⑥	11	25	⑥	11	⑦	18	33	⑩	13	20	18	15	⑧	12	⑧
北陸・甲信越	富山市	321,049	19	20	⑩	31	12	16	32	⑦	⑨	36	27	30	42	23	19	14	⑨	19	⑦	⑩
	金沢市	439,892	23	11	30	25	③	⑥	④	23	⑥	⑦	26	②	35	⑥	④	⑤	①	⑥	③	⑤
	福井市	249,656	⑥	17	④	21	21	14	31	③	④	⑦	33	40	26	12	17	25	18	30	33	32
	甲府市	190,098	18	21	12	28	26	39	30	30	34	⑦	21	45	29	33	37	37	38	34	28	27
東海	長野市	359,045	27	26	13	19	①	⑩	⑨	38	18	①	⑤	15	44	11	12	⑧	②	④	⑥	①
	岐阜市	401,269	20	18	⑥	①	16	21	41	12	12	③	13	20	13	⑤	⑨	12	16	17	⑨	11
	静岡市	468,775	⑨	⑨	③	16	⑥	18	39	16	17	⑦	14	15	18	③	⑤	⑥	⑩	⑨	⑦	13
	名古屋市	2,109,681	④	④	⑦	41	42	19	19	33	35	⑦	44	42	27	28	30	32	25	25	21	18
	津市	159,399	⑤	⑦	⑨	③	⑧	26	45	①	⑧	⑦	①	14	⑧	①	③	④	④	⑩	20	22
近畿	大津市	291,322	14	⑩	15	25	18	30	37	21	26	⑦	42	39	31	27	34	34	33	32	35	30
	奈良市	364,411	13	③	23	42	39	37	46	⑨	22	42	46	25	34	39	38	41	39	27	30	36
	和歌山市	391,008	17	34	16	22	43	43	44	22	29	⑦	28	43	⑤	35	41	43	43	41	44	44
	京都市	1,387,264	36	15	33	46	44	42	35	29	28	⑦	38	44	41	45	42	42	41	43	42	42
	大阪市	2,484,326	11	29	11	44	45	25	21	36	39	⑦	32	38	40	38	35	28	17	23	15	14
	神戸市	1,478,380	35	⑥	21	45	46	41	15	46	46	⑦	24	41	46	43	44	38	32	15	23	28
中	鳥取市	148,357	33	37	32	23	⑤	①	②	18	⑥	44	⑧	23	32	18	⑦	⑦	11	28	22	17
	松江市	147,909	37	27	38	32	37	②	③	43	31	46	15	⑦	⑥	28	24	20	26	38	27	37
	岡山市	621,809	25	25	28	⑥	33	38	34	39	40	⑦	35	24	23	37	36	36	34	22	29	25
	広島市	1,113,786	22	⑧	29	43	41	28	12	40	41	⑦	45	32	43	41	40	39	35	37	38	35
	山口市	137,045	30	33	39	11	19	⑤	13	25	19	⑦	④	⑥	③	⑧	15	16	20	31	39	26
四国	徳島市	262,286	15	28	26	30	36	40	42	⑧	15	36	22	22	14	31	28	22	31	33	36	40
	高松市	333,387	⑩	16	17	⑨	20	36	36	11	19	⑦	19	27	39	19	⑧	11	⑤	①	①	⑥
	松山市	473,039	28	44	31	⑩	②	27	22	④	②	①	⑦	18	21	⑨	13	③	⑦	②	14	16
	高知市	326,490	40	32	46	29	35	22	⑥	37	33	36	34	①	②	35	33	31	36	39	40	41
九州・沖縄	福岡市	1,302,454	26	14	27	20	30	③	①	45	43	⑦	23	36	38	26	26	29	28	26	24	22
	佐賀市	164,033	32	36	40	12	17	⑧	18	⑤	①	③	12	⑤	④	④	⑩	21	21	21	17	12
	長崎市	419,901	46	45	43	34	40	45	16	42	24	36	⑨	46	33	46	45	45	45	41	41	43
	熊本市	653,835	42	35	42	13	30	46	27	44	45	⑦	43	34	16	44	46	46	46	45	46	39
	大分市	437,699	12	41	24	18	23	32	33	18	26	③	20	③	⑨	17	22	19	22	16	11	⑥
	宮崎市	305,270	43	42	41	24	15	33	⑩	20	⑩	36	11	19	24	30	29	23	27	29	32	33
九州・沖縄	鹿児島市	544,840	38	40	36	14	⑧	34	17	13	③	③	②	13	15	⑥	⑨	⑧	11	⑨	18	18
	那覇市	303,146	45	46	45	17	32	44	40	28	38	⑦	⑩	28	⑦	40	43	40	44	46	45	46

公営企業会計決算

(10) 公営企業特別会計決算

(単位 千円)

区 分	ガス事業		水道事業		発電事業		工業用水道事業		
	当該年度	累 計	当該年度	累 計	当該年度	累 計	当該年度	累 計	
10 年度	剰 余 金	△ 30,533	△ 43,994	181,569	△ 35,290	364,859	745		
	不 良 債 務								
	新 規 積 立 金					364,185			
	積立金とりくずし		950,000			115,600	1,178,245		
11 年度	剰 余 金	△ 276,300	△ 320,294	279,376	230,085	280,100	686		
	不 良 債 務								
	新 規 積 立 金			14,000		280,159			
	積立金とりくずし		950,000		14,000	520,200	938,204		
12 年度	剰 余 金	△ 384,765	△ 705,059	238,072	456,157	251,102	922		
	不 良 債 務								
	新 規 積 立 金			12,000		250,866			
	積立金とりくずし		950,000		26,000	290,000	899,070		
13 年度	剰 余 金	△ 682,226	△ 1,387,285	85,394	536,551	247,679	31		
	不 良 債 務								
	新 規 積 立 金			5,000		248,570			
	積立金とりくずし		950,000	14,000	17,000	218,000	929,640		
14 年度	剰 余 金	△ 1,268,487	△ 2,655,772	△ 88,932	447,619	223,513	44		
	不 良 債 務								
	新 規 積 立 金					223,500			
	積立金とりくずし	950,000		12,000	5,000	108,000	1,045,140		

(単位 千円)

区 分	病院事業		中央卸売市場事業		公共下水道事業		公設花き地方 卸売市場事業		
	当該年度	累 計	当該年度	累 計	当該年度	累 計	当該年度	累 計	
10 年度	剰 余 金	24,940	48,780	44,716	64,433	690,548	114,548	2,674	7,043
	不 良 債 務								
	新 規 積 立 金	1,300		3,400		576,000		400	
	積立金とりくずし		2,700		4,700	13,000	957,866		700
11 年度	剰 余 金	△ 88,713	△ 39,932	313	64,726	296,907	282,925	1,516	8,058
	不 良 債 務								
	新 規 積 立 金			20		128,530		500	
	積立金とりくずし	1,400	1,300	1,300	3,420	8,000	1,078,396	300	900
12 年度	剰 余 金	△ 355,639	△ 395,571	△ 39,687	25,039	10,587	283,512	2,667	10,125
	不 良 債 務								
	新 規 積 立 金					10,000		600	
	積立金とりくずし	1,300		3,400	20	227,000	861,396	400	1,100
13 年度	剰 余 金	△ 287,055	△ 682,626	△ 38,725	△ 13,686	223,085	283,597	4,193	13,518
	不 良 債 務								
	新 規 積 立 金					223,000		800	
	積立金とりくずし			20		128,530	955,866	500	1,400
14 年度	剰 余 金	△ 140,471	△ 823,097	△ 38,810	△ 52,496	33,725	284,322	5,140	17,658
	不 良 債 務								
	新 規 積 立 金					33,000		1,000	
	積立金とりくずし					10,000	978,866	600	1,800

資 料
資 料

(1) 国、県の財政規模及び地方財政計画

(単位 千円)

区 分	国一般会計		石川県一般会計		地方財政計画	
		対前年比		対前年比		対前年比
6年度	73,081,669,430	1.0	424,324,000	△ 16.3	80,928,100,000	5.9
7 "	70,987,120,301	△ 2.9	552,885,000	30.3	82,509,300,000	2.0
8 "	75,104,923,815	5.8	561,812,000	1.6	85,284,800,000	3.4
9 "	77,390,003,705	3.0	584,655,000	4.1	87,059,600,000	2.1
10 "	77,669,179,091	0.4	541,060,000	△ 7.5	87,096,400,000	0.0
11 "	81,860,122,402	5.4	654,988,000	21.1	88,531,600,000	1.6
12 "	84,987,053,259	3.8	665,941,000	1.7	88,930,000,000	0.5
13 "	82,652,378,963	△ 2.7	684,098,000	2.7	89,307,100,000	0.4
14 "	81,229,993,005	△ 1.7	573,207,000	△ 16.2	87,566,600,000	△ 1.9
15 "	81,789,077,666	0.7	611,539,000	6.7	86,210,700,000	△ 1.5

(注) 6, 10, 14年度の石川県の当初予算は「骨格予算」

(2) 県営事業市町村負担率 (石川県)

区 分	事 業 名	負 担 割 合			地財法第27条第2項に基づく 石川県議会における議決年月日
		国	県	市町村	
道 路	地方道特殊改良事業 (公共)	$\frac{7.5}{15}$	$\frac{6.5}{15}$	$\frac{1}{15}$	昭和 41. 3. 19
	県単道路改良事業		$\frac{8.5}{10}$	$\frac{1.5}{10}$	昭和 55. 3. 25
	県単舗装道新設事業		$\frac{4}{5}$	$\frac{1}{5}$	昭和 54. 3. 16
	県単道路特別整備事業		$\frac{9}{10}$	$\frac{1}{10}$	昭和 39. 3. 21
	県単地域総合整備事業		$\frac{9}{10}$	$\frac{1}{10}$	平成 3. 7. 5
砂 防	急傾斜地崩壊対策事業	$\frac{4}{10}$	$\frac{4.5}{10}$	$\frac{1.5}{10}$	昭和 56. 3. 26
	" (公共施設関連)	$\frac{4.5}{10}$	$\frac{4.5}{10}$	$\frac{1}{10}$	昭和 48. 10. 2
港 湾	港湾改修事業 (重要港湾)	$\frac{5}{10}$	$\frac{2.5}{10}$	$\frac{2.5}{10}$	昭和 50. 3. 15
	" (重要港湾小規模)	$\frac{4}{10}$	$\frac{3}{10}$	$\frac{3}{10}$	平成 12. 12. 14
	港湾補修事業 (公共)	$\frac{10}{30}$	$\frac{15.5}{30}$	$\frac{4.5}{30}$	平成 元. 10. 6
	港湾環境整備事業 (重要港湾) 工作	$\frac{5}{10}$	$\frac{2.5}{10}$	$\frac{2.5}{10}$	昭和 50. 3. 15
	" 用地	$\frac{1}{3}$	$\frac{5}{12}$	$\frac{2.5}{10}$	昭和 50. 3. 15
	" 廃棄物埋立護岸	$\frac{2.5}{10}$	$\frac{5}{10}$	$\frac{2.5}{10}$	昭和 50. 3. 15
	港湾局部改良事業 (公共)	$\frac{10}{30}$	$\frac{15.5}{30}$	$\frac{4.5}{30}$	昭和 50. 3. 15
	金沢港建設事業 (国直轄)	$\frac{5}{10}$	$\frac{3}{10}$	$\frac{2}{10}$	(昭和 39. 10. 1協定)
	県単港湾改良事業 (金石)		$\frac{5.5}{10}$	$\frac{4.5}{10}$	昭和 53. 2. 24
	" (大野)		$\frac{6}{10}$	$\frac{4}{10}$	(昭和 39. 10. 1協定)
	県単港湾修繕事業		$\frac{7.5}{10}$	$\frac{2.5}{10}$	昭和 50. 3. 15
	港湾調査事業		$\frac{1}{2}$	$\frac{1}{2}$	(昭和 39. 10. 1協定)
街 路	街路事業 (公共第一種)	$\frac{3}{6}$	$\frac{2}{6}$	$\frac{1}{6}$	昭和 39. 3. 21
	" (公共第二種)	$\frac{2}{4}$	$\frac{1}{4}$	$\frac{1}{4}$	昭和 41. 6. 30
	" (公共長大橋及び跨線橋)	$\frac{2}{4}$	$\frac{1}{4}$	$\frac{1}{4}$	(昭和 43. 3. 19 昭和 48. 10. 2 平成 12. 3. 22)
	県単街路事業		$\frac{3}{4}$	$\frac{1}{4}$	(昭和 54. 3. 16 平成 12. 3. 22)

(3) 超過負担の状況

(単位 千円)

区 分		10 年 度			11 年 度			12 年 度		
		事業費	補助対象	差 引	事業費	補助対象	差 引	事業費	補助対象	差 引
建 設 費	小 中 学 校	847,930	816,463	31,467	1,143,670	1,060,995	82,675	975,288	921,718	53,570
	公 営 住 宅	2,347,332	1,761,958	585,374	1,081,255	922,370	158,885	2,059,182	1,680,118	379,064
	小 計	3,195,262	2,578,421	616,841	2,224,925	1,983,365	241,560	3,034,470	2,601,836	432,634
事 務 費 ・ 運 営 費	国民健康保険	781,003	0	781,003	884,612	0	884,612	874,059	3,173	870,886
	保 育 所	1,744,568	813,634	930,934	1,878,993	830,454	1,048,539	1,828,719	878,300	950,419
	国 民 年 金	355,688	339,721	15,967	348,064	332,759	15,305	319,312	298,563	20,749
	小 計	2,881,259	1,153,355	1,727,904	3,111,669	1,163,213	1,948,456	3,022,090	1,180,036	1,842,054
合 計	6,076,521	3,731,776	2,344,745	5,336,594	3,146,578	2,190,016	6,056,560	3,781,872	2,274,688	

(単位 千円)

区 分		13 年 度			14 年 度			15年度(当初予算)		
		事業費	補助対象	差 引	事業費	補助対象	差 引	事業費	補助対象	差 引
建 設 費	小 中 学 校	1,428,190	1,227,359	200,831	2,017,757	1,709,428	308,329	1,612,826	1,396,375	216,451
	公 営 住 宅	1,508,393	1,344,296	164,097	785,387	672,402	112,985	635,278	542,386	92,892
	小 計	2,936,583	2,571,655	364,928	2,803,144	2,381,830	421,314	2,248,104	1,938,761	309,343
事 務 費 ・ 運 営 費	国民健康保険	784,312	2,756	781,556	850,704	11,597	839,107	807,091	6,669	800,422
	保 育 所	2,045,069	915,645	1,129,424	1,784,480	897,633	886,847	1,782,565	920,421	862,144
	国 民 年 金	295,732	283,157	12,575	160,760	136,461	24,299	117,747	114,969	2,778
	小 計	3,125,113	1,201,558	1,923,555	2,795,944	1,045,691	1,750,253	2,707,403	1,042,059	1,665,344
合 計	6,061,696	3,773,213	2,288,483	5,599,088	3,427,521	2,171,567	4,955,507	2,980,820	1,974,687	

資 料

(4)縁故債（銀行資金）借入状況

(単位 千円)

区 分		11年度				12年度			
一般会計債	借入年月	11年5月	12年3月	12年5月		13年3月		13年5月	
	借入金額	50,400	3,170,200	29,000	10,874,900	185,400	1,174,500	60,000	12,742,000
	発行形式	証書	証書	証書		証書		証書	
	発行価格 (表面利率)	1.70%	1.95%	1.85%		1.48%		1.42%	
	発行者利回り								
	借入期間 (うち据置期間)	10年 (3年)	10年 (3年)	10年 (3年)	15年 (3年)	10年 (3年)	15年 (3年)	14年 (1年)	15年 (3年)
	備 考	10年度債 繰越分				10年度債 繰越分	11年度債 繰越分		
	借入金額計	14,124,500				14,161,900			
その他特別会計債	借入金額		21,300	1,448,500	338,400	160,700			75,600
	発行形式		証書		証書				証書
	発行価格 (表面利率)		1.95%		1.85%				1.42%
	発行者利回り								
	借入期間 (うち据置期間)		10年 (3年)	15年 (3年)	7年 (7年)				7年 (7年)
	備 考		10年度債 繰越分						
	借入金額計		1,968,900			75,600			
	借入金額合計		16,093,400				14,237,500		

(単位 千円)

区 分		13年度			14年度				
一般会計債	借入年月	14年3月		14年5月		15年3月	15年4月	15年5月	
	借入金額	1,636,600	200,000	17,592,800		1,036,100	120,000	6,213,300	2,751,300
	発行形式	証書		証書		証書	証書	証書	
	発行価格 (表面利率)	1.55%		1.48%		0.81%	0.71%	0.64%	
	発行者利回り								
	借入期間 (うち据置期間)	15年 (3年)	14年 (1年)	15年 (3年)		15年 (3年)	14年 (1年)	15年 (3年)	20年 (3年)
	備 考	12年度債 繰越分				13年度債 繰越分			
	借入金額計	19,429,400			10,120,700				
その他特別会計債	借入金額	2,700,000		18,300				1,655,000	
	発行形式	証書		証書				証書	
	発行価格 (表面利率)	1.55%		1.48%				0.64%	
	発行者利回り								
	借入期間 (うち据置期間)	10年 (3年)		7年 (7年)				10年 (3年)	
	備 考								
	借入金額計	2,718,300			1,655,000				
	借入金額合計	22,147,700			11,775,700				

(5)主なる料金の改定状況

年度	6	7	8	9	10	11	12	13	14	15
保 育 料	4月 2.19%	4月 1.22%	4月 1.60%	4月 2.50%	4月 1.25%					
国民健康保険 (医療保健分) (介護保険分)	4月 6.70%		4月 △0.27%	4月 1.35%	4月 △7.91%	4月 0.64%	4月 1.98%	4月 3.36% 2.86%		4月 3.01% 13.84%
介護保険料 (第1号被保険者分)										4月 基準月額 24.80%
ガ ス 料 金							8月 4.69%			
水 道 料 金				4月 11.36%						4月 △3.66%
下水道使用料	6月 15.98%		4月 18.37%		4月 9.62%					

(6)地方財源不足対策

ア. 国・地方の財源不足対策

(単位 億円)

年度	区分	地 方						計
		国 赤字特例債	臨時特例交付金	交付税会計借入等	地方債の発行	たばこ税の 交付税会計繰入分	地方税の増額	
6	当初	31,338		33,318	32,261 (400)			65,579 (400)
7	当初	※1 28,551		39,401	36,751 (200)			76,152 (200)
8	当初	※1 18,796 ※2 101,184		49,553	43,195 (120)			92,748 (120)
9	当初	※3 74,700		26,644	38,556			65,200
10	当初	※4 71,300		29,000	31,190			60,190
11	通常収支 の不足 恒久的減税 による不足	※5 217,100		81,194	23,308			104,502
			6,399 (地方特例交付金)	15,805	2,678		1,113	25,995
12	通常収支 の不足 恒久的減税 による不足	※6 234,600		74,373	24,300			98,673
			9,140 (地方特例交付金)	19,769	4,759		1,358	35,026
13	通常収支 の不足 恒久的減税 による不足	※7 195,580		66,135	39,788			105,923
			9,018 (地方特例交付金)	19,036	4,948		1,328	34,330
14	通常収支 の不足 恒久的減税 による不足	※8 232,000		55,190	51,460			106,650
			9,036 (地方特例交付金)	19,338	4,855		1,281	34,510
15	通常収支 の不足 恒久的減税 による不足 先行減税 による不足	※9 300,250		57,361	77,096			134,457
			8,890 (地方特例交付金)	17,763	4,534		1,250	32,437
				4,463	2,410			6,873

(注) ()は国庫補助率引き下げにかかる影響分で内書きである。

※1は「所得税法及び消費税法の一部を改正する法律の施行等による租税収入の減少を補うための平成6年度から平成8年度までの公債の発行の特例等に関する法律」の規定により発行するもの。

※2は「平成8年度における財政運営のための公債の発行の特例等に関する法律」の規定により発行するもの。

※3は「平成9年度における財政運営のための公債の発行の特例等に関する法律」の規定により発行するもの。

※4は「平成10年度における財政運営のための公債の発行の特例等に関する法律」の規定により発行するもの。

※5は「平成11年度における公債の発行の特例に関する法律」の規定により発行するもの。

※6は「平成12年度における公債の発行の特例に関する法律」の規定により発行するもの。

※7は「平成13年度における公債の発行の特例に関する法律」の規定により発行するもの。

※8は「平成14年度における公債の発行の特例に関する法律」の規定により発行するもの。

※9は「平成15年度における公債の発行の特例に関する法律」の規定により発行するもの。

資 料

イ. 金沢市の財源対策債等の許可状況

(単位 千円)

区 分	6年度		7年度		8年度		9年度		10年度	
	資金 区分	許可額	資金 区分	許可額	資金 区分	許可額	資金 区分	許可額	資金 区分	許可額
臨時税収補てん債							政府	3,317,500		
減収補てん債							縁故	1,100,000	縁故	1,047,000
減税補てん債	政府	4,605,900	政府	4,254,000	政府	5,091,400			政府	2,761,000
臨時財政対策債										
財 源 対 策 債		771,300		1,145,900		2,530,900		3,581,900		3,564,100
一 般 公 共 事 業 債		771,300		979,500		1,049,900		1,277,400		1,306,000
農林業基盤整備事業債	政府	97,300	政府	174,700	政府	148,500	政府	194,100	政府	113,600
災害関連事業債	政府	10,800	政府	28,600	政府	41,100	政府	80,900	政府	46,200
準用河川等改修事業債	政府	112,000	政府	223,200	政府	223,200	政府	233,200	政府	206,100
港湾事業債	政府	243,500	政府	275,300	政府	270,800	政府	275,700	政府	200,600
都市計画事業債	政府	237,600	政府	164,800	政府	282,000	政府	358,500	政府	535,100
治水事業債										
林道事業債	政府	29,100	政府	70,200	政府	67,000	政府	81,600	政府	82,900
道路事業債	政府	41,000	政府	42,700	政府	17,300	政府	53,400	政府	121,500
義務教育施設整備事業債			政府	166,400	政府	57,700	政府	6,400	政府	19,000
一般廃棄物処理事業債							政府	174,700	政府	116,400
旧地域総合整備事業債					縁故	373,300	縁故	457,100	縁故	624,300
臨時地方道整備事業債					公庫	1,050,000	公庫	1,641,100	公庫	1,487,400
臨時河川等整備事業債							政府	25,200	公庫	11,000
調 整 債										
公共事業等臨時特例債										
臨時財政特例債	政府	9,900	政府	76,600	政府	62,300				
計		5,387,100		5,476,500		7,684,600		7,999,400		7,372,100

(単位 千円)

区 分	11年度		12年度		13年度		14年度		15年度
	資金 区分	許可額	資金 区分	許可額	資金 区分	許可額	資金 区分	許可額	予 算
臨時税収補てん債									
減収補てん債							縁故	1,409,000	
減税補てん債	政府	836,200	政府	1,020,000	政府	1,059,800	政府	1,046,600	1,270,000
臨時財政対策債					政府	2,110,000	政府	4,490,700	7,748,000
財 源 対 策 債		3,412,100		2,642,600		3,034,100		2,956,700	1,980,000
一 般 公 共 事 業 債		1,322,600		826,300		1,518,600		1,332,100	801,400
農林業基盤整備事業債	政府	48,000	政府	87,000	政府	77,600	政府	64,200	43,500
災害関連事業債	政府	37,500	政府	29,100	政府	16,000	政府	6,400	7,700
準用河川等改修事業債	政府	206,100	政府	216,600	政府	253,900	政府	125,400	65,400
港湾事業債	政府	233,600	政府	370,100	政府	356,300	政府	260,400	267,100
都市計画事業債	政府	598,800			政府	465,400	政府	423,200	257,300
治水事業債									
林道事業債	政府	82,700	政府	88,000	政府	99,500	政府	49,000	18,900
道路事業債	政府	115,900	政府	35,500	政府	249,900	政府	403,500	141,500
義務教育施設整備事業債					政府	11,500	政府	58,700	11,400
一般廃棄物処理事業債	政府	257,100	政府	103,600	政府	116,800	政府	243,000	
旧地域総合整備事業債	縁故	364,200	縁故	357,300	縁故	360,100	縁故	263,500	304,500
臨時地方道整備事業債	公庫	1,462,200	政府・公庫	1,349,400	政府・公庫	1,027,100	政府・公庫	1,059,400	862,700
臨時河川等整備事業債	政府	6,000	公庫	6,000					
調 整 債									
公共事業等臨時特例債									
臨時財政特例債									
計		4,248,300		3,662,600		6,203,900		9,903,000	10,998,000

ウ. 地方財源不足対策として増発された地方債の元利償還費の措置

区分 年度	地方債増発額 (地方団体が借入)	地方交付税の基準財政需要額に算入
6	3兆2,261億円 減税補てん債 1兆6,461億円 臨時公共事業債 1兆5,100億円 臨時財政特例債 400億円 調整債 300億円	減税補てん債については、これにかかる元利償還費の100%算入 臨時公共事業債については、これにかかる元利償還費の80%算入 ただし、公共事業等臨時特例債相当額については、元利償還費の100%算入 臨時財政特例債については、これにかかる元利償還費の100%算入
7	3兆6,751億円 減税補てん債 1兆4,521億円 臨時公共事業債 2兆557億円 財源対策債 1,243億円 臨時財政特例債 200億円 調整債 230億円	減税補てん債については、これにかかる元利償還費の100%算入 臨時公共事業債については、これにかかる元利償還費の80%算入 義務教育施設整備事業債、一般廃棄物処理事業債にかかる財源対策債については、元利償還費の100%算入 臨時財政特例債については、これにかかる元利償還費の100%算入
8	4兆3,195億円 減税補てん債 1兆6,425億円 臨時公共事業債 2兆1,405億円 財源対策債 5,095億円 臨時財政特例債 120億円 調整債 150億円	減税補てん債については、これにかかる元利償還費の100%算入 臨時公共事業債については、これにかかる元利償還費の80%算入 義務教育施設整備事業債、一般廃棄物処理事業債、地域総合整備事業債(特別分)、臨時地方道整備事業債(地方特定分、ふるさと農道・林道緊急整備分)、臨時河川等整備事業債(地方特定分)にかかる財源対策債については、元利償還費の100%算入 臨時財政特例債については、これにかかる元利償還費の100%算入
9	3兆8,556億円 臨時税収補てん債 1兆2,000億円 臨時公共事業債 2兆907億円 財源対策債 5,193億円 調整債 456億円	臨時税収補てん債については、これにかかる元利償還費の100%算入 臨時公共事業債については、これにかかる元利償還費の80%算入 義務教育施設整備事業債、一般廃棄物処理事業債、地域総合整備事業債(特別分)、臨時地方道整備事業債(地方特定分、ふるさと農道・林道緊急整備分)、臨時河川等整備事業債(地方特定分)にかかる財源対策債については、元利償還費の100%算入
10	3兆1,190億円 減税補てん債 6,240億円 臨時公共事業債 1兆9,722億円 財源対策債 4,778億円 調整債 450億円	減税補てん債については、これにかかる元利償還費の100%算入 臨時公共事業債については、これにかかる元利償還費の100%算入 義務教育施設整備事業債、一般廃棄物処理事業債、一般事業債、地域総合整備事業債(特別分)、臨時地方道整備事業債(地方特定分、ふるさと農道・林道緊急整備分)、臨時河川等整備事業債(地方特定分)にかかる財源対策債については、元利償還費の100%算入
11	2兆5,986億円 減税補てん債 3,486億円 財源対策債 2兆2,500億円	減税補てん債については、これにかかる元利償還費の100%算入 一般公共事業債、義務教育施設整備事業債、一般廃棄物処理事業債、一般事業債、地域総合整備事業債(特別分)、臨時地方道整備事業債(地方特定分、ふるさと農道・林道緊急整備分)、臨時河川等整備事業債(地方特定分)にかかる財源対策債については、元利償還費の100%算入
12	2兆9,059億円 減税補てん債 4,759億円 財源対策債 2兆4,300億円	減税補てん債については、これにかかる元利償還費の100%算入 一般公共事業債、義務教育施設整備事業債、一般廃棄物処理事業債、一般事業債、地域総合整備事業債(特別分)、臨時地方道整備事業債(地方特定分、ふるさと農道・林道緊急整備分)、臨時河川等整備事業債(地方特定分)にかかる財源対策債については、元利償還費の100%算入
13	4兆4,736億円 臨時財政対策債 1兆4,488億円 減税補てん債 4,948億円 財源対策債 2兆5,300億円	臨時財政対策債については、これにかかる元利償還費の100%算入 減税補てん債については、これにかかる元利償還費の100%算入 一般公共事業債、義務教育施設整備事業債、一般廃棄物処理事業債、一般事業債、地域総合整備事業債(特別分)、臨時地方道整備事業債(地方特定分、ふるさと農道・林道緊急整備分)、臨時河川等整備事業債(地方特定分)にかかる財源対策債については、元利償還費の100%算入
14	5兆6,316億円 臨時財政対策債 3兆2,261億円 減税補てん債 4,855億円 財源対策債 1兆9,200億円	臨時財政対策債については、これにかかる元利償還費の100%算入 減税補てん債については、これにかかる元利償還費の100%算入 一般公共事業債、義務教育施設整備事業債、一般廃棄物処理事業債、一般事業債、地域活性化事業債、臨時地方道整備事業債(地方特定分、ふるさと農道・林道緊急整備分)、臨時河川等整備事業債(地方特定分)にかかる財源対策債については、元利償還費の50%算入 旧地域総合整備事業債(特別分)にかかる財源対策債については、元利償還費の100%算入
15	8兆4,040億円 臨時財政対策債 5兆8,696億円 減税補てん債 6,944億円 財源対策債 1兆8,400億円	臨時財政対策債については、これにかかる元利償還費の100%算入 減税補てん債については、これにかかる元利償還費の100%算入 一般公共事業債、義務教育施設整備事業債、一般廃棄物処理事業債、一般事業債、地域活性化事業債、臨時地方道整備事業債(地方特定分、ふるさと農道・林道緊急整備分)、臨時河川等整備事業債(地方特定分)にかかる財源対策債については、元利償還費の50%算入 旧地域総合整備事業債(特別分)にかかる財源対策債については、元利償還費の100%算入

資 料

(7) 補助率削減の本市への影響額

(単位 千円)

事務事業名	13年度				14年度			
	事業費	国庫補助			事業費	国庫補助		
		決算額	59年度以前の補助率で積算	差額		決算額	59年度以前の補助率で積算	差額
生活保護費	5,086,049	3,751,861	4,001,985	△ 250,124	5,246,890	3,901,368	4,161,459	△ 260,091
保育所運営費	7,955,384	2,156,158	3,449,853	△ 1,293,695	8,117,834	2,229,075	3,566,520	△ 1,337,445
老人保護措置費	383,835	145,094	238,380	△ 93,286	380,658	145,000	238,974	△ 93,974
身体障害者措置費	684,806	316,491	506,386	△ 189,895	735,739	340,520	544,832	△ 204,312
知的障害者措置費	1,559,410	722,608	1,156,173	△ 433,565	1,575,334	729,452	1,167,122	△ 437,670
母子寮、助産施設措置費	34,164	17,082	27,331	△ 10,249	35,033	17,516	28,026	△ 10,510
結核医療費	19,891	15,223	15,794	△ 571	11,709	7,791	8,631	△ 840
未熟児養育医療費	14,465	4,499	8,932	△ 4,433	15,496	6,085	9,736	△ 3,651
特別障害者手当	151,019	113,080	120,619	△ 7,539	149,902	112,415	119,910	△ 7,495
結核予防費	12,593	0	2,349	△ 2,349	11,661	0	2,003	△ 2,003
教材整備費	76,754	0	38,377	△ 38,377	79,343	0	39,671	△ 39,671
定時制教育手当	523	0	174	△ 174	521	0	173	△ 173
地籍調査費				0				0
経常経費計	15,978,893	7,242,096	9,566,353	△ 2,324,257	16,360,120	7,489,222	9,887,057	△ 2,397,835
道路整備費	1,934,760	1,035,563	1,289,840	△ 254,277	1,975,024	1,043,141	1,316,682	△ 273,541
交通安全施設整備費	22,000	12,000	14,667	△ 2,667	297,342	148,671	198,228	△ 49,557
街路費	2,307,129	1,153,565	1,538,086	△ 384,521	1,450,032	725,016	966,688	△ 241,672
土地区画整理費	1,940,000	300,000	400,000	△ 100,000	1,880,000	940,000	1,253,333	△ 313,333
下水道事業費	10,677,821	5,370,549	6,473,404	△ 1,102,855	11,851,200	5,934,200	7,137,155	△ 1,202,955
農業集落排水事業費	157,952	78,976	86,873	△ 7,897	264,104	132,052	145,257	△ 13,205
消防水利整備事業費	113,200	0	10,627	△ 10,627	71,384	0	6,701	△ 6,701
林業地域総合整備費	264,850	133,433	142,961	△ 9,528	183,344	92,286	100,839	△ 8,553
市街地再開発事業費	120,000	60,000	80,000	△ 20,000	40,000	20,000	26,666	△ 6,666
下水道宅地関連事業費	77,939	38,970	46,763	△ 7,793	57,100	28,550	34,260	△ 5,710
投資的経費計	17,615,651	8,183,056	10,083,221	△ 1,900,165	18,069,530	9,063,916	11,185,809	△ 2,121,893
総合計	33,594,544	15,425,152	19,649,574	△ 4,224,422	34,429,650	16,553,138	21,072,866	△ 4,519,728

※ 平成5年度以降、すべて一般財源化または恒久化されている。



金 沢 市 民 憲 章

金沢を愛するわたくしたちは、兼六園の四季のいろどり、犀川・浅野川の清い流れ、山や街の豊かな緑、かおり高い伝統文化を誇りとし、希望と活力にみちたはたらく基盤と、創造性あふれる教育・文化の華さくまちづくりにつとめます。

- 1 ひ ら こ う 世界と未来に 心 の 窓 を
- 1 め ぎ そ う いきいきと明るい 暮らしの創造を
- 1 ま も ろ う 美しい心と ふるさとの自然を
- 1 つ な ご う みんなの力で まちづくりの手を
- 1 き ず こ う 個性ゆたかな あすの金沢を

財務会計
2 財政
財政課



古紙配合率100%再生紙を使用しています