

平成 14 年度

金沢市財政の概況

金沢市総務部財政課
(平成 14 年 7 月 1 日調)

目 次

I 市 勢 概 要	1
(1)人口及び産業構造等	1
(2)職 員 定 数	1
II 財 政 概 要	2
(1)平成14年度当初予算	2
ア. 各会計別当初予算	2
イ. 会計別予算規模	3
(2)一般会計予算	4
ア. 一般会計歳入款別予算	4
イ. 一般会計歳出款別予算	5
ウ. 一般会計歳出性質別予算	6
エ. 当初予算分析	7
オ. 地方財政計画との財源対比	7
カ. 特別需要予備費	8
(3)平成13年度会計別決算収支総括表	8
(4)一般会計決算	9
ア. 一般会計歳入・歳出決算規模等	9
イ. 一般会計歳入款別決算	10
ウ. 一般会計歳出款別決算	11
エ. 一般会計歳出性質別決算	12
(5)普通会計決算	13
ア. 普通会計歳入・歳出決算規模等	13
イ. 普通会計歳入性質別決算	13
ウ. 普通会計歳出目的別決算	14
エ. 普通会計歳出性質別決算	14
オ. 指 数 等	15

カ. 市 税	-----	16
キ. 市民税収入額の状況	-----	16
ク. 市税決算額と基準財政収入額対比	-----	17
ケ. 地方交付税交付状況	-----	17
(6)基金に関する調	-----	18
(7)地方債現在高調	-----	19
(8)債務負担行為調	-----	21
(9)類似都市との決算比較	-----	21
ア. 歳入構成比の状況	-----	21
イ. 目的別歳出構成比の状況	-----	22
ウ. 性質別歳出構成比の状況	-----	22
エ. 類似都市 13 年度普通会計決算	-----	23
オ. 県庁所在都市財政状況総合比較表	-----	26
(10)公営企業特別会計決算	-----	27
資 料	-----	28
(1)国、県の財政規模及び地方財政計画	-----	28
(2)県営事業市町村負担率（石川県）	-----	28
(3)超過負担の状況	-----	29
(4)縁故債（銀行資金）借入状況	-----	30
(5)主なる料金の改定状況	-----	31
(6)地方財源不足対策	-----	31
ア. 国・地方の財源不足対策	-----	31
イ. 金沢市の財源対策債等の許可状況	-----	32
ウ. 地方財源不足対策として増発された地方債の元利償還費の措置	-----	33
(7)補助率削減の本市への影響額	-----	34

市勢概要

I 市勢概要

(1)人口及び産業構造等

()は対前回国勢調査伸率%

区 分	世 帯	人 口	人口集中地区 人 口	産 業 構 造		
				第1次	第2次	第3次
昭和55年国勢調査	134,267 (13.1)	417,684 (5.7)	317,983 (16.4)	7,615 (△15.0)	55,618 (△1.4)	137,734 (11.4)
昭和60年国勢調査	141,097 (5.1)	430,481 (3.1)	334,630 (5.2)	6,034 (△20.8)	56,563 (1.7)	146,566 (6.4)
平成2年国勢調査	154,257 (9.3)	442,868 (2.9)	346,946 (3.7)	4,992 (△17.3)	61,086 (8.0)	157,360 (7.4)
平成7年国勢調査	169,151 (9.7)	453,975 (2.5)	369,635 (6.5)	4,863 (△2.6)	61,959 (1.4)	169,427 (7.7)
平成12年国勢調査	177,686 (5.0)	456,438 (0.5)	369,986 (0.1)	3,686 (△24.2)	58,937 (△4.9)	171,323 (1.1)

(注) 第3次人口には分類不能分を含む。

面積 467.77km²
 平成14年4月1日住民基本台帳人口 439,892人
 平成14年度 都市類型 VI-5
 平成14年度 地方交付税種地 I-6

(2)職員定数

区 分	5年度	6年度	7年度	8年度	9年度	10年度	11年度	12年度	13年度	14年度
市 長	2,388	2,410	2,410	2,418	2,418	2,423	2,417	2,417	2,327	2,306
教 育 委 員 会	558	535	535	530	530	517	513	513	477	477
公 営 企 業 管 理 者	408	407	407	407	407	407	407	407	514	514
議 会	21	21	21	21	21	21	21	21	21	21
選 挙 管 理 委 員 会	7	7	7	7	7	7	7	7	7	7
監 査 委 員	10	10	10	10	10	10	10	10	10	10
農 業 委 員 会	10	9	9	9	9	9	8	8	8	8
消 防 長	408	411	411	414	414	414	414	414	414	414
計	3,810	3,810	3,810	3,816	3,816	3,808	3,797	3,797	3,778	3,757
対前年度増減	3,810	0	0	6	0	△8	△11	0	△19	△21

(注) 人数は各年度4月1日の条例定数を示す。

当初予算

Ⅱ 財政概要

(1)平成14年度当初予算

ア. 各会計別当初予算

(単位 千円)

会計名	平成10年度		平成11年度		平成12年度		平成13年度		平成14年度	
		対前 年比 %		対前 年比 %		対前 年比 %		対前 年比 %		対前 年比 %
一般会計	174,180,000	2.0	179,710,000	3.2	181,920,000	1.2	183,770,000	1.0	168,160,000	(△ 0.9) △ 8.5
公営企業以外の特別会計	市営地方競馬事業費	4,552,079 △ 2.1	4,119,905 △ 9.5	3,579,268 △ 13.1	3,189,048 △ 10.9	2,911,434 △ 8.7				
	市街地再開発事業費	337,530 △ 54.6	440,523 30.5	1,157,435 162.7	3,346,286 189.1	262,276 △ 92.2				
	土地区画整理事業費	7,227,558 △ 4.7	5,328,682 △ 26.3	6,105,230 14.6	4,172,779 △ 31.7	4,562,896 9.3				
	地域下水道費	139,383 △ 7.6	116,698 △ 16.3	41,299 △ 64.6	皆減					
	公共用地先行取得事業費	4,142,914 △ 4.1	8,626,361 108.2	2,438,482 △ 71.7	5,465,104 124.1	2,040,766 △ 62.7				
	工業団地造成事業費	1,641,793 △ 45.9	1,359,824 △ 17.2	613,442 △ 54.9	3,574,610 482.7	2,169,697 △ 39.3				
	農村下水道事業費	596,358 △ 55.7	567,292 △ 4.9	419,402 △ 26.1	544,491 29.8	620,702 14.0				
	住宅団地建設事業費	6,395,114 △ 11.1	3,114,271 △ 51.3	2,701,419 △ 13.3	1,827,634 △ 32.3	1,426,076 △ 22.0				
	駐車場事業費	199,712 10.3	184,827 △ 7.5	297,795 61.1	214,561 △ 28.0	1,807,422 742.4				
	国民健康保険費	27,217,853 △ 0.6	28,064,790 3.1	30,134,889 7.4	31,346,766 4.0	31,631,127 0.9				
	老人保健費	45,722,814 △ 2.5	47,505,704 3.9	43,539,377 △ 8.3	44,684,167 2.6	44,364,207 △ 0.7				
	母子寡婦福祉資金貸付事業費	74,420 4.2	58,300 △ 21.7	56,500 △ 3.1	51,100 △ 9.6	51,000 △ 0.2				
介護保険費			15,212,693 皆増	17,638,714 15.9	19,016,496 7.8					
小計	98,247,528 △ 5.1	99,487,177 1.3	106,297,231 6.8	116,055,260 9.2	110,864,099 (△ 4.4) △ 4.5					
公営企業特別会計	ガス事業	10,905,612 3.7	12,031,444 10.3	13,314,461 10.7	13,920,979 4.6	13,514,089 △ 2.9				
	水道事業	15,617,111 △ 4.9	15,485,826 △ 0.8	16,150,669 4.3	17,942,700 11.1	17,218,559 △ 4.0				
	発電事業	1,673,576 △ 19.9	2,139,893 27.9	1,738,541 △ 18.8	1,662,734 △ 4.4	1,701,058 2.3				
	工業用水道事業	45,784 △ 76.4	52,726 15.2	66,158 25.5	136,694 106.6	91,887 △ 32.8				
	病院事業	6,742,109 23.8	6,918,020 2.6	6,170,039 △ 10.8	6,340,437 2.8	6,264,487 △ 1.2				
	中央卸売市場事業	1,520,776 17.1	2,200,025 44.7	1,447,903 △ 34.2	1,536,320 6.1	1,539,267 0.2				
	公共下水道事業	35,312,211 △ 0.1	34,486,384 △ 2.3	34,248,737 △ 0.7	35,033,256 2.3	37,343,411 6.6				
	公設花き地方卸売市場事業	65,445 14.6	104,735 60.0	49,890 △ 52.4	62,530 25.3	46,181 △ 26.1				
小計	71,882,624 0.7	73,419,053 2.1	73,186,398 △ 0.3	76,635,650 4.7	77,718,939 1.4					
合計	344,310,152 △ 0.4	352,616,230 2.4	361,403,629 2.5	376,460,910 4.2	356,743,038 (△ 1.6) △ 5.2					

(注) 平成14年度の()は、ペイオフ対策として、制度融資を預託金方式から利子補給方式に切り替えたことにより、13年度当初予算から預託金額を減額して、予算規模を比較した実質の伸び率。

当初予算

(単位 千円)

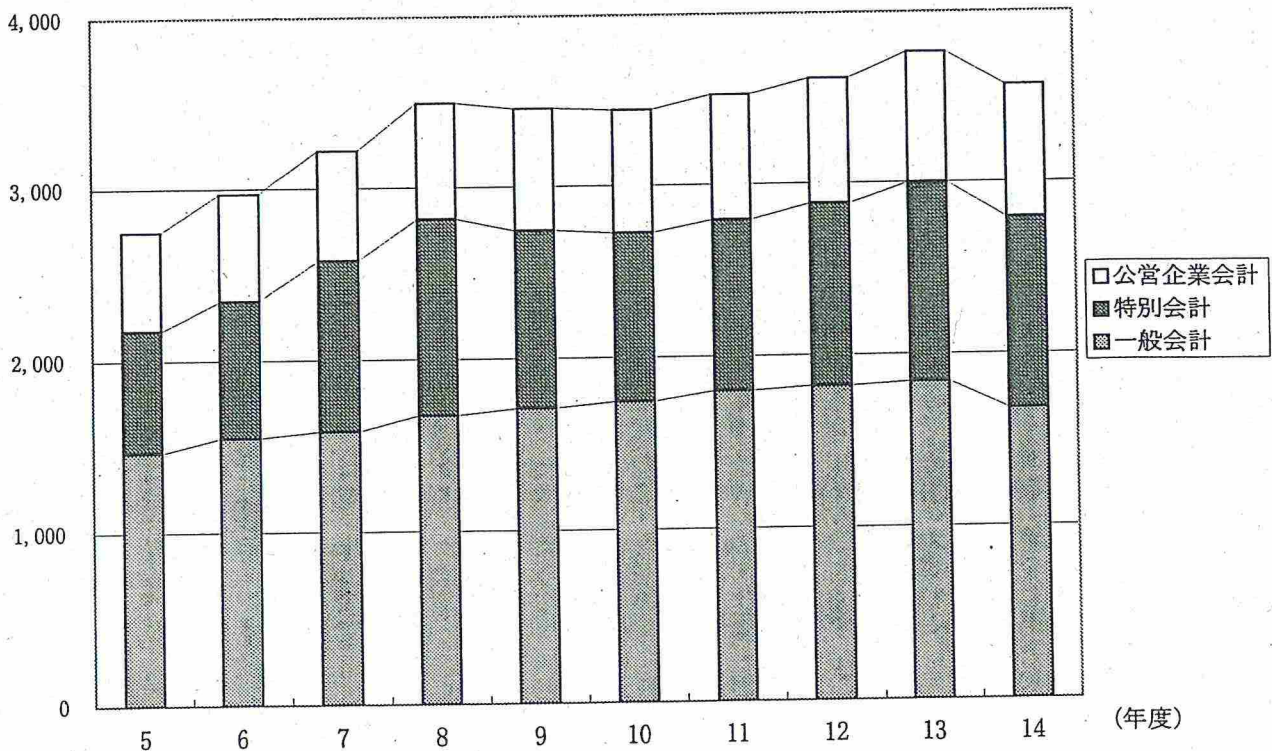
イ. 会計別予算規模

区分	一般会計		特別会計		公営企業会計		計	
		対前年比		対前年比		対前年比		対前年比
		%		%		%		%
5年度	146,380,000	7.4	10会計 70,949,876	3.1	7会計 57,479,441	3.6	274,809,317	0.7
6 "	154,780,000	5.7	" 79,623,163	12.2	" 62,611,047	8.9	297,014,210	8.1
7 "	158,250,000	2.2	11会計 99,573,274	25.1	8会計 64,252,349	2.6	322,075,623	8.4
8 "	167,330,000	5.7	12会計 114,271,932	14.8	" 67,862,599	5.6	349,464,531	8.5
9 "	170,750,000	2.0	" 103,562,442	△ 9.4	" 71,391,436	5.2	345,703,878	△ 1.1
10 "	174,180,000	2.0	" 98,247,528	△ 5.1	" 71,882,624	0.7	344,310,152	△ 0.4
11 "	179,710,000	3.2	" 99,487,177	1.3	" 73,419,053	2.1	352,616,230	2.4
12 "	181,920,000	1.2	13会計 106,297,231	6.8	" 73,186,398	△ 0.3	361,403,629	2.5
13 "	183,770,000	1.0	12会計 116,055,260	9.2	" 76,635,650	4.7	376,460,910	4.2
14 "	168,160,000	(△ 0.9) △ 8.5	" 110,864,099	(△ 4.4) △ 4.5	" 77,718,939	1.4	356,743,038	(△ 1.6) △ 5.2

(注) 14年度の()は、ペイオフ対策として、制度融資を預託金方式から利子補給方式に切り替えたことにより、13年度当初予算から預託金額を減額して、予算規模を比較した実質の伸び率。

(単位 億円)

予算規模の推移



一般会計予算

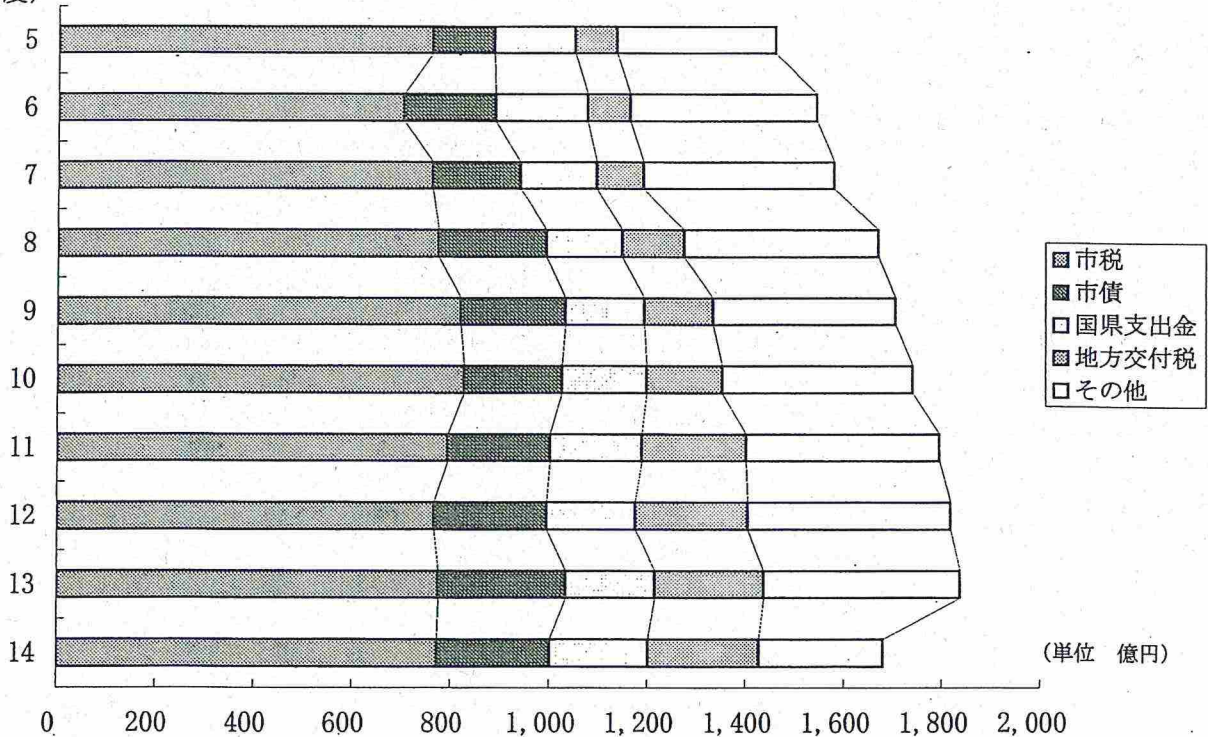
(2) 一般会計予算

ア. 一般会計歳入款別予算

(単位 千円)

区 分	平成10年度		平成11年度		平成12年度		平成13年度		平成14年度	
	金 額	構成比	金 額	構成比	金 額	構成比	金 額	構成比	金 額	構成比
市 税	82,888,290	47.6	79,519,290	44.2	76,687,110	42.2	77,541,480	42.2	77,306,730	46.0
地方譲与税	1,264,900	0.7	1,293,500	0.7	1,301,000	0.7	1,336,000	0.7	1,329,000	0.8
利子割交付金	918,000	0.5	666,000	0.4	2,451,000	1.3	2,698,000	1.5	1,030,000	0.6
ゴルフ場利用税交付金	106,000	0.1	96,000	0.1	84,000	0.0	88,000	0.0	85,000	0.1
地方消費税交付金	5,579,000	3.2	4,764,000	2.6	5,146,000	2.8	5,177,000	2.8	4,770,000	2.8
特別地方消費税交付金	287,000	0.2	241,000	0.1	47,000	0.0		皆減		
自動車取得税交付金	1,052,000	0.6	812,000	0.5	778,000	0.4	803,000	0.4	826,000	0.5
国有提供施設等 所在市助成交付金	19,400	0.0	19,000	0.0	17,000	0.0	18,000	0.0	18,000	0.0
地方特例交付金			1,919,000	1.1	2,707,000	1.5	2,761,000	1.5	2,768,000	1.6
地方交付税	15,500,000	8.9	21,400,000	11.9	22,900,000	12.6	22,200,000	12.1	22,700,000	13.5
交通安全対策特別交付金	137,700	0.1	144,000	0.1	145,000	0.1	120,000	0.1	126,000	0.1
分担金及び負担金	3,600,901	2.1	3,770,178	2.1	3,275,623	1.8	3,375,970	1.8	3,299,176	2.0
使用料及び手数料	3,769,173	2.2	3,743,641	2.1	4,105,816	2.3	4,246,796	2.3	4,178,020	2.5
国庫支出金	14,182,885	8.1	15,178,929	8.4	14,196,666	7.8	14,673,737	8.0	16,067,796	9.6
県 支 出 金	3,069,552	1.8	3,396,703	1.9	3,771,458	2.1	3,469,113	1.9	3,904,532	2.3
財 産 収 入	1,051,934	0.6	1,120,783	0.6	1,086,208	0.6	876,927	0.5	1,058,385	0.6
寄 附 金	48,994	0.0	34,902	0.0	133,405	0.1	77,343	0.0	44,356	0.0
繰 入 金	824,113	0.5	784,962	0.4	1,383,452	0.8	1,212,749	0.7	3,206,436	1.9
繰 越 金	100,000	0.0	100,000	0.1	300,000	0.2	300,000	0.2	300,000	0.2
諸 収 入	20,016,358	11.5	19,906,612	11.1	18,395,262	10.1	16,843,985	9.2	2,234,469	1.3
市 債	19,763,800	11.3	20,799,500	11.6	23,009,000	12.6	25,950,900	14.1	22,908,100	13.6
合 計	174,180,000	100.0	179,710,000	100.0	181,920,000	100.0	183,770,000	100.0	168,160,000	100.0

(年度)



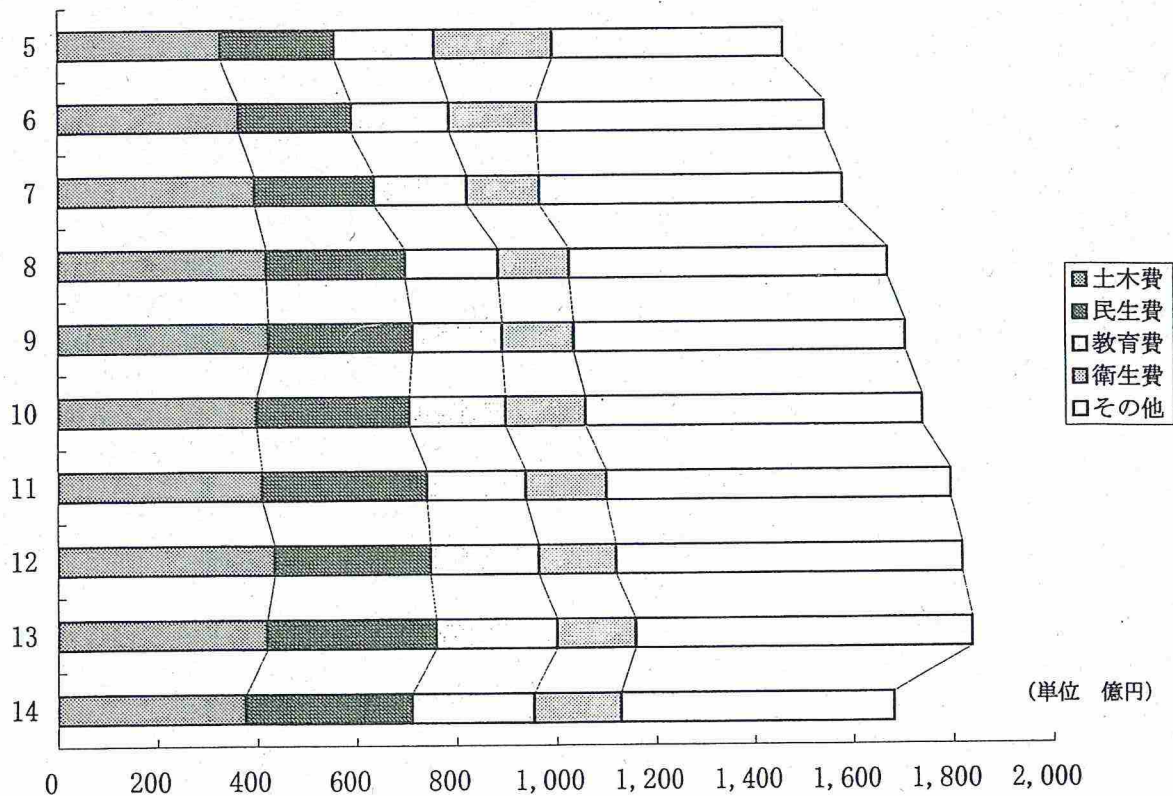
一般会計予算

イ. 一般会計歳出款別予算

(単位 千円)

区 分	平成10年度		平成11年度		平成12年度		平成13年度		平成14年度	
	金 額	構成比	金 額	構成比	金 額	構成比	金 額	構成比	金 額	構成比
議 会 費	990,628	0.6%	958,273	0.5%	980,694	0.5%	935,263	0.5%	929,639	0.5%
総 務 費	15,759,981	9.0	17,013,533	9.5	15,798,466	8.7	15,366,491	8.4	14,735,656	8.8
民 生 費	30,887,182	17.7	33,211,479	18.5	31,541,633	17.3	34,080,006	18.5	33,526,401	19.9
衛 生 費	16,019,672	9.2	16,258,611	9.1	15,594,978	8.6	15,761,550	8.6	17,486,440	10.4
労 働 費	1,809,078	1.0	1,786,783	1.0	1,891,258	1.1	1,698,331	0.9	624,945	0.4
農林水産業費	6,354,548	3.7	5,670,336	3.2	6,230,648	3.4	5,400,037	2.9	6,677,928	4.0
商 工 費	20,520,544	11.8	19,736,029	11.0	18,444,500	10.1	17,079,555	9.3	3,582,723	2.1
土 木 費	39,826,586	22.9	40,989,745	22.8	43,360,302	23.8	41,836,790	22.8	37,574,803	22.3
消 防 費	5,301,702	3.0	5,109,742	2.8	5,918,218	3.3	5,101,850	2.8	5,009,073	3.0
教 育 費	19,275,792	11.1	19,773,981	11.0	21,557,845	11.9	24,199,810	13.2	24,298,464	14.4
災 害 復 旧 費	164,758	0.1	432,690	0.2	175,422	0.1	109,118	0.0	108,834	0.1
公 債 費	14,793,006	8.5	16,257,326	9.0	17,826,684	9.8	19,637,009	10.7	22,684,273	13.5
諸 支 出 金	1,356,523	0.8	1,391,472	0.8	1,479,352	0.8	1,444,190	0.8	100,821	0.1
予 備 費	1,120,000	0.6	1,120,000	0.6	1,120,000	0.6	1,120,000	0.6	820,000	0.5
合 計	174,180,000	100.0	179,710,000	100.0	181,920,000	100.0	183,770,000	100.0	168,160,000	100.0

(年度)



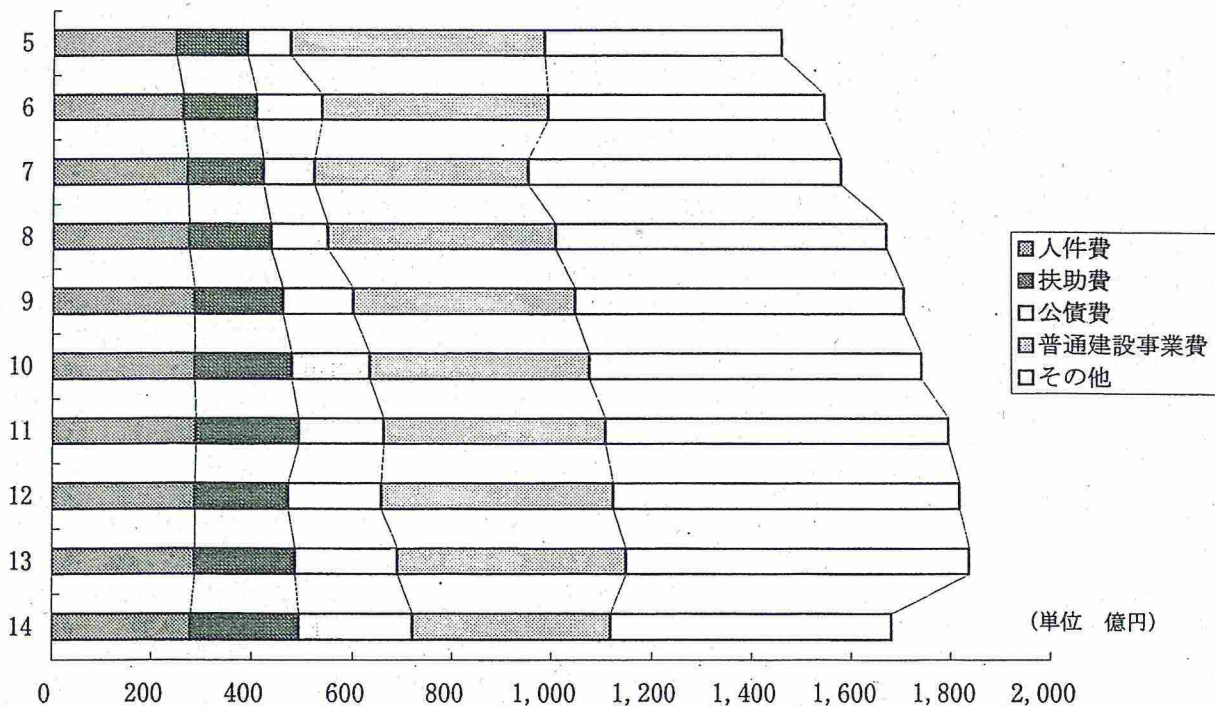
一般会計予算

ウ. 一般会計歳出性質別予算

(単位 千円)

区 分	平成10年度		平成11年度		平成12年度		平成13年度		平成14年度	
	金 額	構成比	金 額	構成比	金 額	構成比	金 額	構成比	金 額	構成比
1. 義務的経費	63,391,186	36.4%	66,230,534	36.9%	65,694,003	36.1%	68,901,623	37.6%	71,967,553	42.8%
人件費	28,593,818	16.4	28,813,026	16.0	28,625,203	15.7	28,626,825	15.6	27,808,596	16.5
扶助費	19,304,840	11.1	20,463,054	11.4	18,551,937	10.2	19,948,978	10.9	21,474,684	12.8
公債費	15,492,528	8.9	16,954,454	9.5	18,516,863	10.2	20,325,820	11.1	22,684,273	13.5
2. 経常的経費	27,613,155	15.9	29,043,348	16.2	28,524,074	15.7	29,542,965	16.0	30,396,648	18.0
物件費	19,563,279	11.2	20,911,654	11.7	19,145,370	10.5	19,889,291	10.8	20,887,320	12.4
維持補修費	2,028,607	1.2	1,795,175	1.0	1,846,737	1.0	1,842,725	1.0	1,568,261	0.9
補助費等	6,021,269	3.5	6,336,519	3.5	7,531,967	4.2	7,810,949	4.2	7,941,067	4.7
3. 投資的経費	44,441,679	25.6	45,015,765	25.0	46,936,883	25.8	46,140,105	25.1	39,930,432	23.8
普通建設事業費	44,315,179	25.5	44,631,165	24.8	46,800,383	25.7	46,071,605	25.1	39,861,932	23.7
補助	9,855,505	5.7	10,121,831	5.6	10,563,457	5.8	9,524,341	5.2	12,158,728	7.2
単独	34,459,674	19.8	34,509,334	19.2	36,236,926	19.9	36,547,264	19.9	27,703,204	16.5
災害復旧事業費	126,500	0.1	384,600	0.2	136,500	0.1	68,500	0.0	68,500	0.1
失業対策事業費										
4. その他経費	38,733,980	22.1	39,420,353	21.9	40,765,040	22.4	39,185,307	21.3	25,865,367	15.4
積立金	1,030,415	0.6	1,032,618	0.6	1,026,992	0.6	1,026,950	0.6	28,520	0.0
投資及び出資金	7,410	0.0	37,980	0.0	244,650	0.1	43,830	0.0	7,980	0.0
貸付金	18,387,487	10.5	18,209,797	10.1	16,769,551	9.2	14,882,222	8.1	632,500	0.4
繰出金等	18,208,668	10.4	19,039,958	10.6	21,623,847	11.9	22,132,305	12.0	24,396,367	14.5
特別需要予備費	1,100,000	0.6	1,100,000	0.6	1,100,000	0.6	1,100,000	0.6	800,000	0.5
合 計	174,180,000	100.0	179,710,000	100.0	181,920,000	100.0	183,770,000	100.0	168,160,000	100.0

(年度)



一般会計予算

(単位 %))

エ. 当初予算分析

区分	予算規模 対前年 伸率	歳入				歳出					
		一般財源		市債		義務的経費		左のうち公債費		投資的経費	
		構成比	伸率	構成比	伸率	構成比	伸率	構成比	伸率	構成比	伸率
5年度	7.4	62.0	1.2	8.7	103.2	32.5	2.0	5.9	△ 8.7	34.9	24.0
6 "	5.7 (3.2)	55.4 (58.3)	△ 5.6	12.1 (9.2)	47.7	34.8 (33.2)	13.2 (5.3)	8.4 (6.1)	50.4 (6.9)	29.5 (30.2)	△ 11.0
7 "	2.2 (4.8)	59.2 (61.7)	9.3	11.4 (8.9)	△ 3.9	33.1	△ 2.7 (4.6)	6.4	△ 22.1 (9.6)	27.3	△ 5.4
8 "	5.7	58.1 (60.8)	3.6	13.1 (10.4)	22.0	32.9	5.1	6.8	11.3	27.5	6.7
9 "	2.0	60.4 (61.3)	6.2	12.4 (11.2)	△ 3.5	35.2	9.3	8.2	24.1	26.2	△ 2.7
10 "	2.0	61.8 (62.3)	4.3	11.3 (10.6)	△ 6.8	36.4	5.4	8.9	10.8	25.6	△ 0.8
11 "	3.2	61.6 (61.9)	2.9	11.6 (11.2)	5.2	36.9	4.5	9.5	9.4	25.0	1.3
12 "	1.2	61.6 (62.0)	1.3	12.6 (12.1)	10.6	36.1	△ 0.8	10.2	9.2	25.8	4.3
13 "	1.0	61.3 (62.3)	0.4	14.1 (12.5)	12.8	37.6	4.9	11.1	9.8	25.1	△ 1.7
14 "	△ 8.5 (△ 0.9)	65.9 (68.2)	△ 1.6	13.6 (10.3)	△ 11.7	42.8	5.5	13.5	15.5	23.8	△ 13.5

(注) ・一般財源は、市税、地方譲与税、利子割・ゴルフ場利用税・地方消費税・特別地方消費税・自動車取得税・国有提供施設等所在市助成・地方特例の各交付金及び地方交付税をいう。
 ・() は、特定資金公共事業債 (NTT債) 償還金、減税補てん債、臨時税収補てん債を除く実質数値。
 ・14年度の予算規模の() は、ペイオフ対策として、制度融資を預託金方式から利子補給方式に切り替えたことにより、13年度当初予算から預託金額を減額して、比較した実質の伸び率。

(単位 %)

オ. 地方財政計画との財源対比

区分	平成10年度				平成11年度				平成12年度				平成13年度				平成14年度					
	伸率		構成比		伸率		構成比		伸率		構成比		伸率		構成比		伸率		構成比			
	金沢市	地財計画	金沢市	地財計画	金沢市	地財計画	金沢市	地財計画	金沢市	地財計画	金沢市	地財計画	金沢市	地財計画	金沢市	地財計画	金沢市	地財計画	金沢市	地財計画		
地方税	0.8	3.9	47.6	44.2	△	△	44.2	39.9	△	△	42.2	39.4	1.1	1.5	42.2	39.9	△	△	0.3	3.7	46.0	39.1
地方譲与税	△	△																				
地方特例交付金																						
地方交付税	10.7	2.3	8.9	20.1	38.1	19.1	11.9	23.6	7.0	2.6	12.6	24.1	3.1	5.0	12.1	22.8	2.3	4.0	13.5	22.3		
使用料及び手数料	△				△																	
国庫支出金	8.2	△	8.1	14.9	7.0	2.0	8.4	14.9	6.5	1.5	7.8	14.7	3.4	0.3	8.0	14.6	9.5	2.7	9.6	14.6		
地方債	△	△																				
その他収入	8.1	0.2	21.2	5.7	△																	
計	2.0	0.0	100.0	100.0	3.2	1.6	100.0	100.0	1.2	0.5	100.0	100.0	1.0	0.4	100.0	100.0	△ 8.5	1.9	100.0	100.0		

(注) 平成14年度の() は、ペイオフ対策として、制度融資を預託金方式から利子補給方式に切り替えたことにより、13年度当初予算から預託金額を減額して、予算規模を比較した実質の伸び率。

一般会計予算

カ. 特別需要予備費

(単位 千円)

区 分	特 別 需 要 予 備 費	左 の 内 訳		歳 出 規 模 に 対 する 比 率
		給与改定分	そ の 他	
5年度	1,100,000	600,000	500,000	0.8
6 "	1,100,000	300,000	800,000	0.7
7 "	1,100,000	350,000	750,000	0.7
8 "	1,100,000	300,000	800,000	0.7
9 "	1,100,000	200,000	900,000	0.6
10 "	1,100,000	200,000	900,000	0.6
11 "	1,100,000	200,000	900,000	0.6
12 "	1,100,000	200,000	900,000	0.6
13 "	1,100,000	100,000	1,000,000	0.6
14 "	800,000	0	800,000	0.5

(3) 平成13年度会計別決算収支総括表

(単位 千円)

会 計 名	予 算 額	歳 入 決 算 額 A	歳 出 決 算 額 B	差 引 額 A-B=C	翌年度へ 繰越すべ き財源D	実質収支 C-D=E	Eのうち 14年度予 算計上額	
一 般 会 計	210,122,223	200,502,243	196,476,940	4,025,303	2,488,805	1,536,498	300,000	
公 営 企 業 以 外 の 特 別 会 計	市 営 地 方 競 馬 事 業 費	3,026,552	3,020,494	3,020,494	0	0	0	
	市 街 地 再 開 発 事 業 費	3,335,640	3,280,466	3,280,466	0	0	0	
	土 地 区 画 整 理 事 業 費	7,953,331	5,667,136	5,290,198	376,938	376,938	0	
	公 共 用 地 先 取 得 事 業 費	9,335,880	9,335,812	9,335,812	0	0	0	
	工 業 団 地 造 成 事 業 費	2,958,510	2,955,458	2,955,458	0	0	0	
	農 村 下 水 道 事 業 費	753,718	614,406	614,196	210	210	0	
	住 宅 団 地 建 設 事 業 費	1,592,719	1,528,388	1,495,388	33,000	33,000	0	
	駐 車 場 事 業 費	872,561	626,199	208,799	417,400	417,400	0	
	国 民 健 康 保 険 費	31,302,988	30,917,005	30,948,889	△ 31,884		△ 31,884	12,246
	老 人 保 健 費	45,107,046	44,534,459	44,462,585	71,874		71,874	0
母 子 寡 婦 福 祉 資 金 貸 付 事 業 費	51,100	53,637	42,667	10,970		10,970	7,615	
介 護 保 険 費	17,963,055	17,878,021	17,790,265	87,756		87,756	0	
計	124,253,100	120,411,481	119,445,217	966,264	827,548	138,716	19,861	
合 計	334,375,323	320,913,724	315,922,157	4,991,567	3,316,353	1,675,214	319,861	

(4) 一般会計決算

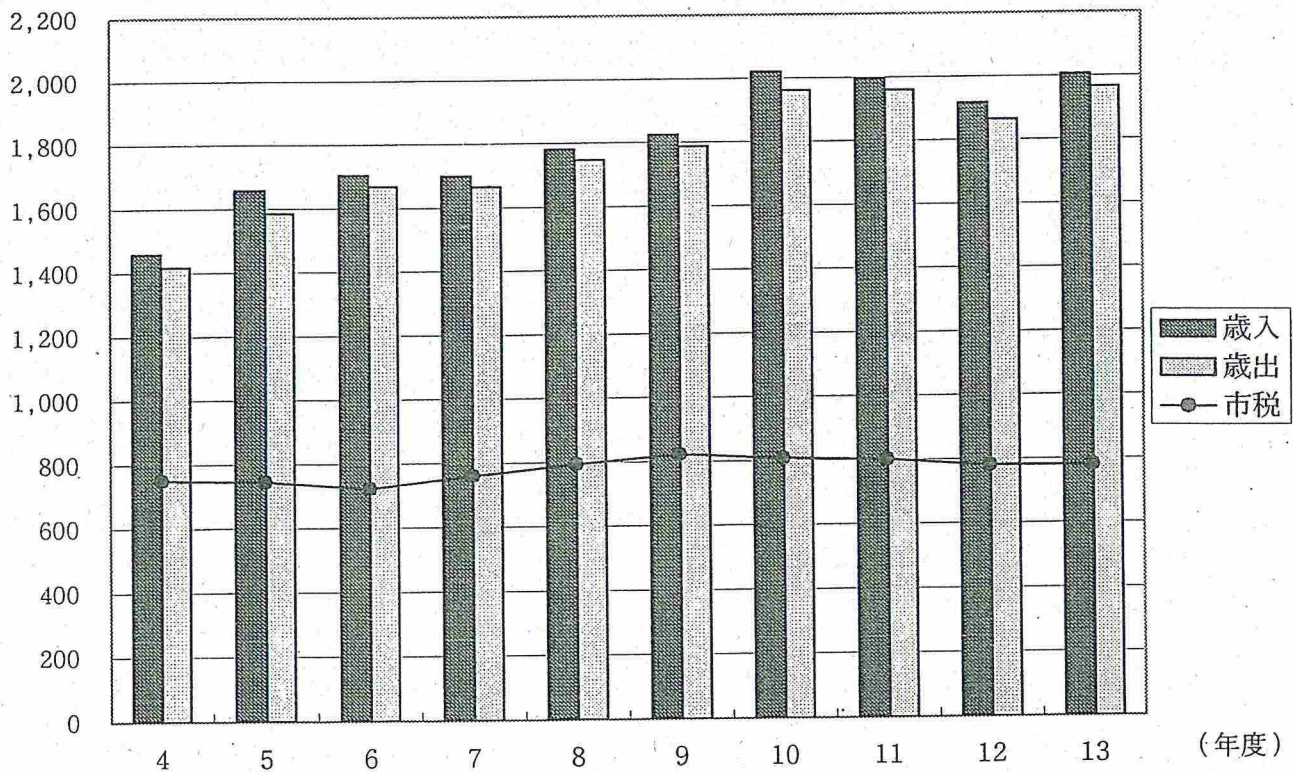
ア. 一般会計歳入・歳出決算規模等

(単位 千円)

区 分	歳入決算額		歳出決算額 B	差引額 A - B = C	翌年度へ繰越 すべき財源 D	実質収支額 C - D	単年度収支額
	A	うち市税決算額					
4年度	145,859,798	74,863,885	141,611,582	4,248,216	3,183,912	1,064,304	△ 196,838
5 "	165,796,800	74,421,313	158,453,531	7,343,269	6,012,883	1,330,386	266,082
6 "	170,340,693	72,221,700	166,783,426	3,557,267	2,427,767	1,129,500	△ 200,886
7 "	169,891,808	75,973,680	166,501,930	3,389,878	2,445,197	944,681	△ 184,819
8 "	178,070,149	79,362,116	174,630,530	3,439,619	1,981,947	1,457,672	512,991
9 "	182,385,507	82,222,732	178,685,272	3,700,235	2,051,140	1,649,095	191,423
10 "	201,973,642	80,646,716	196,095,503	5,878,139	4,223,307	1,654,832	5,737
11 "	199,554,448	80,061,012	195,937,084	3,617,364	2,066,680	1,550,684	△ 104,148
12 "	191,611,939	78,037,017	186,470,983	5,140,956	3,036,963	2,103,993	553,309
13 "	200,502,243	78,045,261	196,476,940	4,025,303	2,488,805	1,536,498	△ 567,495

一般会計歳入歳出決算の推移

(単位 億円)



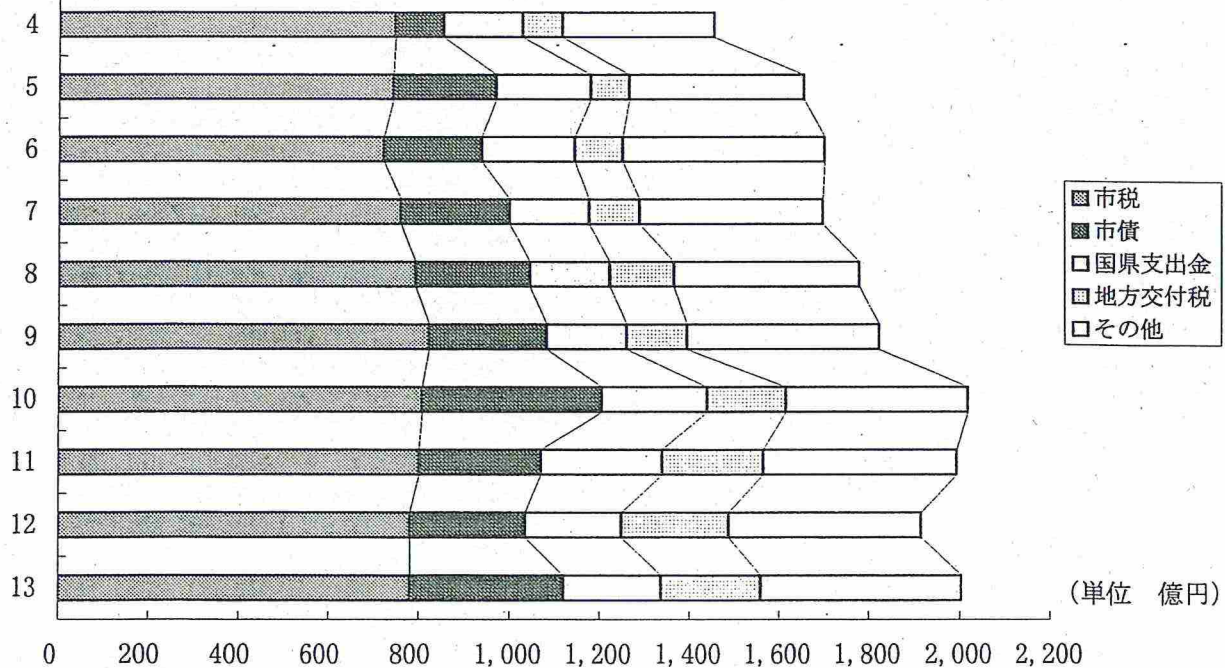
一般会計決算

イ. 一般会計歳入款別決算

(単位 千円)

区 分	平成9年度		平成10年度		平成11年度		平成12年度		平成13年度	
	金 額	構成比 %	金 額	構成比 %	金 額	構成比 %	金 額	構成比 %	金 額	構成比 %
市 税	82,222,732	45.1	80,646,716	39.9	80,061,012	40.1	78,037,017	40.7	78,045,261	38.9
地方譲与税	2,196,989	1.2	1,252,146	0.6	1,286,111	0.6	1,312,650	0.7	1,328,275	0.7
利子割交付金	933,927	0.5	682,841	0.4	682,476	0.4	2,969,747	1.5	3,016,560	1.5
ゴルフ場利用税交付金	108,184	0.1	101,376	0.1	93,412	0.0	94,351	0.0	81,554	0.0
地方消費税交付金	1,174,649	0.6	5,249,911	2.6	4,984,112	2.5	5,139,958	2.7	5,015,355	2.5
特別地方消費税交付金	254,107	0.1	274,543	0.1	261,986	0.1	51,734	0.0	3,306	0.0
自動車取得税交付金	1,111,311	0.6	889,934	0.5	894,318	0.5	934,106	0.5	752,202	0.4
国有提供施設等 所在市助成交付金	19,459	0.0	19,560	0.0	17,776	0.0	17,821	0.0	17,955	0.0
地方特例交付金					1,949,465	1.0	2,798,359	1.5	2,799,341	1.4
地方交付税	13,546,050	7.4	17,509,821	8.7	22,578,531	11.3	23,992,551	12.5	22,340,328	11.1
計	101,567,408	55.6	106,626,848	52.9	112,809,199	56.5	115,348,294	60.1	113,400,137	56.5
交通安全対策特別交付金	143,974	0.1	145,475	0.1	141,552	0.1	119,320	0.1	118,883	0.1
分担金及び負担金	3,460,623	1.9	3,709,566	1.8	3,905,429	2.0	3,184,044	1.7	3,255,705	1.6
使用料及び手数料	3,783,892	2.1	3,627,022	1.8	3,874,182	1.9	4,049,281	2.1	4,051,510	2.0
国庫支出金	14,349,604	7.9	20,057,942	9.9	21,956,595	11.0	16,850,549	8.8	17,080,942	8.5
県 支 出 金	3,420,490	1.9	3,504,916	1.7	5,109,482	2.6	4,493,821	2.3	4,662,870	2.3
財 産 収 入	927,482	0.5	1,186,028	0.6	906,710	0.5	761,330	0.4	1,117,610	0.6
寄 附 金	64,287	0.0	41,310	0.0	48,866	0.0	117,853	0.1	119,126	0.1
繰 入 金	1,444,028	0.8	976,713	0.5	787,364	0.4	1,643,554	0.9	1,437,921	0.7
繰 越 金	3,439,619	1.9	3,700,235	1.8	5,878,139	2.9	3,617,364	1.9	5,140,956	2.6
諸 収 入	23,674,200	13.0	18,452,487	9.1	17,158,230	8.6	15,929,829	8.3	16,154,386	8.1
市 債	26,109,900	14.3	39,945,100	19.8	26,978,700	13.5	25,496,700	13.3	33,962,197	16.9
合 計	182,385,507	100.0	201,973,642	100.0	199,554,448	100.0	191,611,939	100.0	200,502,243	100.0

(年度)



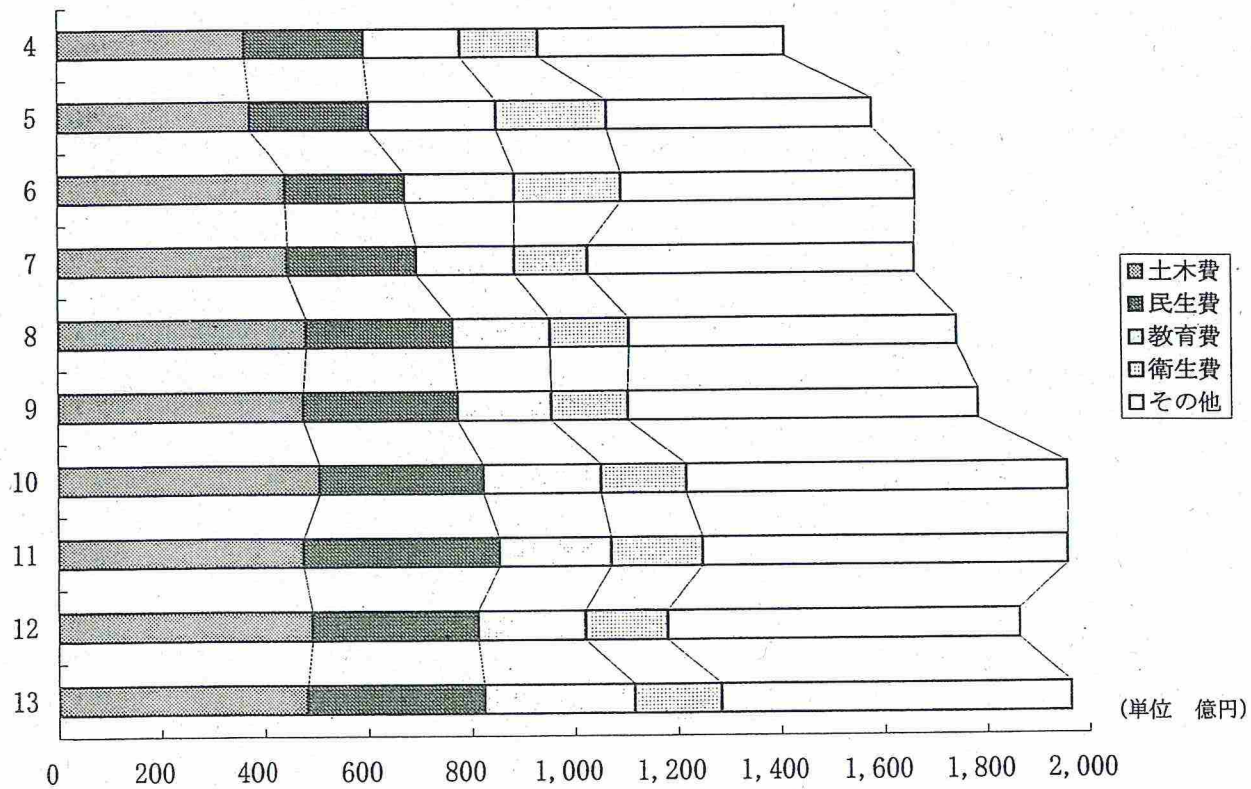
一般会計決算

ウ. 一般会計歳出款別決算

(単位 千円)

区 分	平成9年度		平成10年度		平成11年度		平成12年度		平成13年度	
	金 額	構成比	金 額	構成比	金 額	構成比	金 額	構成比	金 額	構成比
議 会 費	972,879	0.6%	925,389	0.5%	910,391	0.5%	963,193	0.5%	917,802	0.5%
総 務 費	14,406,303	8.1	15,943,131	8.1	17,400,288	8.9	16,773,471	9.0	16,067,483	8.2
民 生 費	29,924,114	16.8	31,751,062	16.2	38,063,000	19.4	32,132,067	17.2	34,234,178	17.4
衛 生 費	14,899,484	8.3	16,558,805	8.5	17,676,234	9.1	15,990,543	8.6	16,666,628	8.5
労 働 費	1,778,732	1.0	1,786,980	0.9	1,832,814	0.9	1,817,682	1.0	1,688,822	0.9
農 林 水 産 業 費	6,943,297	3.9	7,231,205	3.7	6,481,651	3.3	5,841,784	3.1	6,486,451	3.3
商 工 費	19,084,240	10.7	20,543,258	10.5	18,228,697	9.3	16,145,771	8.7	16,176,309	8.2
土 木 費	47,564,176	26.6	50,628,493	25.8	47,456,044	24.2	49,028,159	26.3	48,083,743	24.5
消 防 費	5,427,005	3.0	5,508,958	2.8	5,359,244	2.7	5,970,500	3.2	5,294,660	2.7
教 育 費	18,312,769	10.2	23,010,579	11.7	21,740,094	11.1	20,922,431	11.2	29,267,045	14.9
災 害 復 旧 費	334,858	0.2	628,471	0.3	2,419,150	1.2	582,825	0.3	69,349	0.0
公 債 費	17,942,388	10.0	15,357,858	7.8	16,482,971	8.4	18,300,956	9.8	19,939,044	10.1
諸 支 出 金	1,095,027	0.6	6,221,314	3.2	1,886,506	1.0	2,001,601	1.1	1,585,426	0.8
合 計	178,685,272	100.0	196,095,503	100.0	195,937,084	100.0	186,470,983	100.0	196,476,940	100.0

(年度)



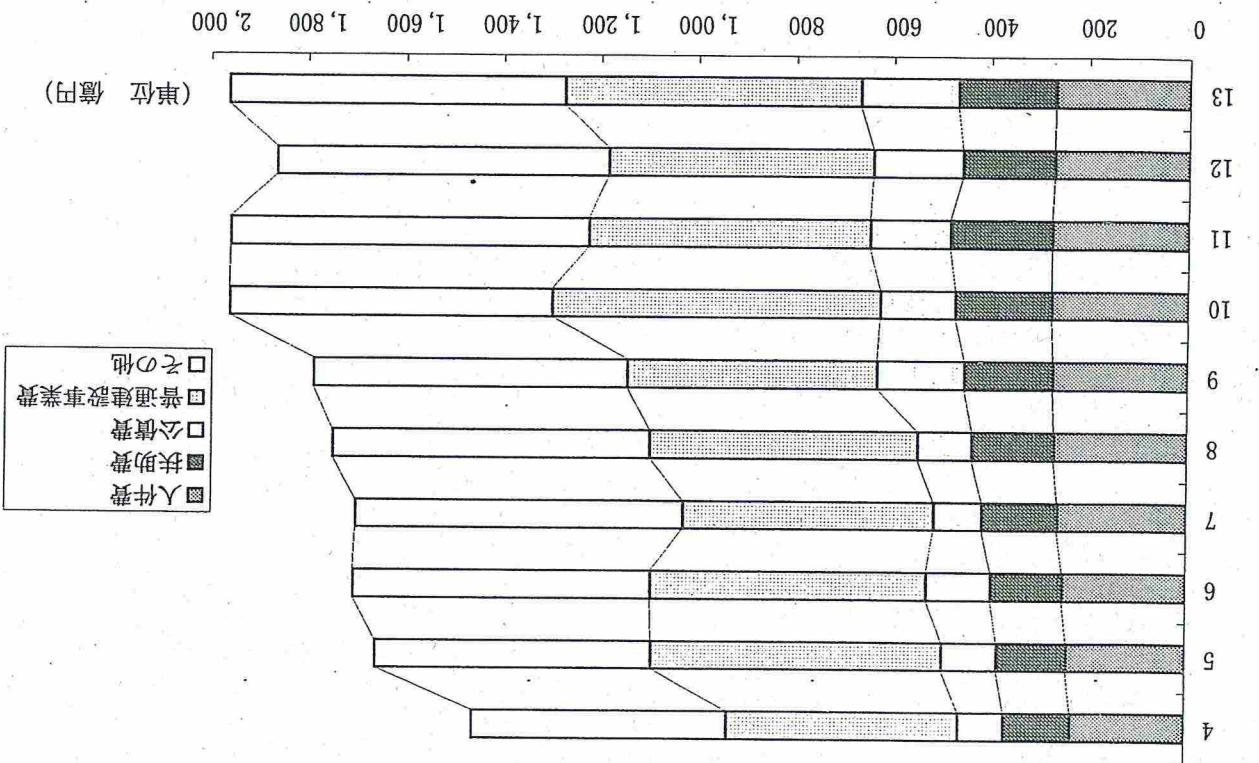
一般会計決算

工. 一般会計歳出性質別決算

区分	平成9年度		平成10年度		平成11年度		平成12年度		平成13年度	
	金額	構成比	金額	構成比	金額	構成比	金額	構成比	金額	構成比
1. 義務的経費	63,299,212	35.4%	62,725,773	32.0%	64,906,972	33.1%	64,321,573	34.5%	66,948,411	34.1%
人件費	27,149,299	15.2%	27,465,807	14.1%	27,449,472	14.0%	27,050,349	14.5%	26,939,503	13.7%
扶助費	18,207,525	10.2%	19,902,108	10.1%	20,974,529	10.7%	18,970,268	10.2%	20,069,864	10.2%
公債費	17,942,388	10.0%	15,357,858	7.8%	16,482,971	8.4%	18,300,956	9.8%	19,939,044	10.2%
通常の経費	26,341,550	14.7%	29,163,821	14.9%	32,042,848	16.4%	28,945,672	15.6%	30,246,783	15.4%
物件費	17,993,877	10.1%	19,320,141	9.9%	21,293,619	10.9%	18,789,435	10.1%	19,688,600	10.0%
維持補修費	2,271,521	1.2%	2,182,527	1.1%	2,029,275	1.0%	2,189,207	1.2%	1,940,550	1.0%
補助費等	6,076,152	3.4%	7,661,153	3.9%	8,719,954	4.5%	7,967,030	4.3%	8,617,633	4.4%
3. 投資的経費	51,398,649	28.8%	67,825,376	34.5%	60,030,072	30.6%	54,710,925	29.3%	60,628,405	30.9%
普通建設事業費	51,063,105	28.6%	67,165,694	34.2%	57,640,805	29.4%	54,170,253	29.0%	60,597,778	30.9%
補助	10,697,687	6.0%	18,062,289	9.2%	16,355,940	8.3%	14,062,714	7.5%	15,857,830	8.1%
単独	40,365,418	22.6%	49,103,405	25.0%	41,284,865	21.1%	40,107,539	21.5%	44,739,948	22.8%
災害復旧事業費	335,544	0.2%	659,682	0.3%	2,389,267	1.2%	540,672	0.3%	30,627	0.0%
失業対策事業費										
4. その他の経費	37,645,861	21.1%	36,380,533	18.6%	38,957,192	19.9%	38,492,813	20.6%	38,653,341	19.6%
積立金	1,272,596	0.7%	1,027,625	0.6%	4,361,973	2.2%	1,526,284	0.8%	1,036,494	0.5%
投資及び出資金	230,777	0.1%	94,511	0.0%	219,572	0.1%	434,083	0.2%	346,789	0.2%
貸付金	17,097,470	9.6%	16,722,583	8.5%	15,273,424	7.8%	13,909,904	7.5%	13,997,608	7.1%
繰出金等	19,045,018	10.7%	18,535,814	9.5%	19,102,223	9.8%	22,622,542	12.1%	23,272,450	11.8%
合計	178,685,272	100.0%	196,095,503	100.0%	195,937,084	100.0%	186,470,983	100.0%	196,476,940	100.0%

(単位 千円)

(年度)



普通会計決算

(5) 普通会計決算

ア. 普通会計歳入・歳出決算規模等

(単位 千円)

区 分	平成9年度	平成10年度	平成11年度	平成12年度	平成13年度
歳入総額 A	190,492,761	222,181,706	217,294,738	197,682,897	203,036,046
歳出総額 B	186,372,803	215,897,613	213,372,786	192,294,590	198,626,365
歳入歳出差引額 A-B=C	4,119,958	6,284,093	3,921,952	5,388,307	4,409,681
翌年度へ繰り越すべき財源 D	2,944,889	4,941,451	2,527,953	3,648,522	3,418,754
実質収支 C-D=E	1,175,069	1,342,642	1,393,999	1,739,785	990,927
単年度収支 F	△ 71,964	167,573	51,357	345,786	△ 748,858
財政調整基金積立金 G	18,669	14,852	4,776	3,069	798
繰上償還金 H		830,000	555,351	609,071	612,510
財政調整基金とりくずし額 I					
実質単年度収支 F+G+H-I	△ 53,295	1,012,425	611,484	957,926	△ 135,550

イ. 普通会計歳入性質別決算

(単位 千円)

区 分	平成9年度		平成10年度		平成11年度		平成12年度		平成13年度	
	金額	構成比 %	金額	構成比 %	金額	構成比 %	金額	構成比 %	金額	構成比 %
地 方 税	82,222,732	43.2	80,646,716	36.3	80,061,012	36.9	78,037,017	39.5	78,045,261	38.4
地 方 譲 与 税	2,196,989	1.2	1,252,146	0.6	1,286,111	0.6	1,312,650	0.7	1,328,275	0.7
利子割交付金	933,927	0.5	682,841	0.3	682,476	0.3	2,969,747	1.5	3,016,560	1.5
ゴルフ場利用税交付金	108,184	0.1	101,376	0.0	93,412	0.0	94,351	0.0	81,554	0.0
地方消費税交付金	1,174,649	0.6	5,249,911	2.4	4,984,112	2.3	5,139,958	2.6	5,015,355	2.5
特別地方消費税交付金	254,107	0.1	274,543	0.1	261,986	0.1	51,734	0.0	3,306	0.0
自動車取得税交付金	1,111,311	0.6	889,934	0.4	894,318	0.4	934,106	0.5	752,202	0.4
地方特例交付金					1,949,465	0.9	2,798,359	1.4	2,799,341	1.4
地方交付税	13,546,050	7.1	17,509,821	7.9	22,578,531	10.4	23,992,551	12.1	22,340,328	11.0
交通安全対策特別交付金	143,974	0.1	145,475	0.1	141,552	0.1	119,320	0.1	118,883	0.1
分担金・負担金	3,162,124	1.7	3,409,551	1.5	3,594,234	1.7	2,866,622	1.5	2,925,512	1.4
使 用 料	2,819,360	1.5	2,692,704	1.2	2,758,141	1.3	2,755,923	1.4	2,708,803	1.3
手 数 料	1,345,994	0.7	1,321,576	0.6	1,494,398	0.7	1,640,356	0.8	1,614,588	0.8
国庫支出金	16,123,480	8.5	23,213,737	10.4	24,204,715	11.1	18,933,705	9.6	18,009,839	8.9
国有提供施設等所在市助成交付金	19,459	0.0	19,560	0.0	17,776	0.0	17,821	0.0	17,955	0.0
県 支 出 金	3,676,338	1.9	3,829,602	1.7	5,267,826	2.4	4,597,972	2.3	4,727,273	2.3
財 産 収 入	1,002,190	0.5	1,308,995	0.6	953,266	0.4	881,877	0.4	1,804,567	0.9
寄 附 金	64,287	0.0	41,310	0.0	48,866	0.0	117,883	0.1	119,126	0.1
繰 入 金	1,220,426	0.6	854,802	0.4	3,231,853	1.5	1,344,972	0.7	749,079	0.4
繰 越 金	4,246,897	2.2	4,119,958	1.9	6,284,093	2.9	3,921,952	2.0	5,388,307	2.6
諸 収 入	23,582,983	12.4	18,346,048	8.3	17,109,395	7.9	15,872,321	8.0	16,114,535	7.9
地 方 債	31,537,300	16.5	56,271,100	25.3	39,397,200	18.1	29,281,700	14.8	35,355,397	17.4
合 計	190,492,761	100.0	222,181,706	100.0	217,294,738	100.0	197,682,897	100.0	203,036,046	100.0

普通会計決算

ウ. 普通会計歳出目的別決算

(単位 千円)

区 分	平成9年度		平成10年度		平成11年度		平成12年度		平成13年度	
	金 額	構成比	金 額	構成比	金 額	構成比	金 額	構成比	金 額	構成比
議 会 費	972,879	0.5	925,389	0.4	910,391	0.4	963,193	0.5	917,802	0.5
総 務 費	14,554,347	7.8	15,773,815	7.3	17,816,535	8.3	17,105,971	8.9	16,348,033	8.2
民 生 費	32,668,168	17.6	34,814,309	16.1	41,624,880	19.5	35,525,795	18.5	37,931,128	19.1
衛 生 費	12,264,674	6.6	13,446,285	6.2	14,039,553	6.6	12,493,278	6.5	13,065,621	6.6
労 働 費	1,172,816	0.6	1,218,328	0.6	1,346,814	0.6	1,387,976	0.7	1,366,724	0.7
農 林 水 産 業 費	6,951,379	3.7	7,269,592	3.4	6,508,603	3.1	5,859,404	3.0	6,343,531	3.2
商 工 費	19,120,435	10.3	20,693,316	9.6	18,263,855	8.6	16,268,448	8.5	16,338,122	8.2
土 木 費	54,289,176	29.1	61,394,735	28.4	59,173,523	27.7	51,364,892	26.7	49,931,831	25.1
消 防 費	5,263,556	2.8	5,344,918	2.5	5,226,263	2.4	5,733,370	3.0	5,021,005	2.5
教 育 費	18,317,831	9.8	30,414,966	14.1	21,901,445	10.3	20,981,140	10.9	21,798,795	11.0
災 害 復 旧 費	335,544	0.2	659,682	0.3	2,389,267	1.1	540,672	0.3	30,627	0.0
公 債 費	19,791,050	10.6	23,287,239	10.8	21,015,260	9.9	22,910,273	11.9	28,907,033	14.6
諸 支 出 金	670,948	0.4	655,039	0.3	3,156,397	1.5	1,160,178	0.6	626,113	0.3
合 計	186,372,803	100.0	215,897,613	100.0	213,372,786	100.0	192,294,590	100.0	198,626,365	100.0

エ. 普通会計歳出性質別決算

(単位 千円)

区 分	平成9年度		平成10年度		平成11年度		平成12年度		平成13年度	
	金 額	構成比	金 額	構成比	金 額	構成比	金 額	構成比	金 額	構成比
人 件 費	27,544,996	14.8	27,833,620	12.9	27,725,500	13.0	27,315,248	14.2	27,167,077	13.7
うち職員給	20,165,269	10.8	20,356,692	9.4	20,011,072	9.4	19,597,252	10.2	19,453,335	9.8
扶 助 費	18,207,525	9.8	19,902,108	9.2	20,974,529	9.8	18,970,268	9.9	20,069,864	10.1
公 債 費	19,791,050	10.6	23,287,239	10.8	21,015,260	9.9	22,910,273	11.9	28,907,033	14.6
内 訳										
元利償還金	19,727,765	10.5	23,221,928	10.7	20,991,123	9.8	22,901,390	11.9	28,904,237	14.6
一時借入金利息	63,285	0.1	65,311	0.1	24,137	0.1	8,883	0.0	2,796	0.0
小 計	65,543,571	35.2	71,022,967	32.9	69,715,289	32.7	69,195,789	36.0	76,143,974	38.4
物 件 費	18,098,786	9.7	19,427,489	9.0	21,355,318	10.0	18,812,853	9.8	19,633,500	9.9
維 持 補 修 費	2,294,708	1.2	2,155,801	1.0	1,998,614	0.9	2,110,691	1.1	1,865,180	0.9
補 助 費 等	15,048,248	8.1	16,325,949	7.5	17,764,926	8.3	17,377,517	9.0	18,730,379	9.4
積 立 金	1,272,596	0.7	1,027,625	0.5	4,361,973	2.0	1,526,284	0.8	1,036,494	0.5
投資及び出資金・貸付金	17,384,209	9.3	16,867,932	7.8	15,534,432	7.3	14,394,272	7.5	14,389,412	7.3
繰 出 金	6,682,126	3.6	6,439,005	3.0	7,169,605	3.4	8,904,086	4.6	10,404,301	5.2
投 資 的 経 費	60,048,559	32.2	82,630,845	38.3	75,472,629	35.4	59,973,098	31.2	56,423,125	28.4
うち人件費	905,618	0.5	977,664	0.4	947,168	0.4	889,844	0.5	954,359	0.5
内 訳										
普通建設事業費	59,713,015	32.0	81,971,163	38.0	73,083,362	34.3	59,432,426	30.9	56,392,498	28.4
補助	11,457,228	6.1	19,204,993	8.9	17,835,031	8.4	15,239,437	7.9	16,405,890	8.3
単 独	48,255,787	25.9	62,766,170	29.1	55,248,331	25.9	44,192,989	23.0	39,986,608	20.1
災害復旧事業費	335,544	0.2	659,682	0.3	2,389,267	1.1	540,672	0.3	30,627	0.0
失業対策事業費										
合 計	186,372,803	100.0	215,897,613	100.0	213,372,786	100.0	192,294,590	100.0	198,626,365	100.0

オ. 指数等

(単位 千円)

区 分	平成9年度	平成10年度	平成11年度	平成12年度	平成13年度
基準財政需要額	76,900,291	81,101,122	83,482,093	85,406,648	85,229,425
基準財政収入額	64,388,168	64,941,625	62,188,776	62,848,242	64,150,197
標準財政規模	97,790,084	102,238,253	103,687,062	105,941,014	106,065,367
財政力指数(3か年平均)	0.839	0.821	0.794	0.761	0.745
実質収支比率	1.2%	1.3%	1.3%	1.6%	0.9%
公債費比率(単年度)	13.2%	14.1%	15.1%	16.1%	17.0%
起債制限比率(3か年平均)	7.3%	7.9%	8.4%	8.8%	9.1%
経常収支比率	72.2% (69.8%)	73.3% (71.3%)	72.6% (72.6%)	72.4% (71.7%)	74.5% (76.7%)
積立基金現在高	16,133,446	16,514,071	20,240,044	17,646,997	17,917,676
地方債現在高	188,480,532	228,451,376	254,119,271	267,951,162	281,563,510
収益事業収入額	50,000				
債務負担行為額	30,430,461	26,867,257	25,554,110	21,271,833	35,290,794
ラスパイレース指数	103.7	103.4	103.2	102.5	102.6
指定団体等の状況	山 村 中部圏都市開発	山 村 中部圏都市開発	山 村 中部圏都市開発	山 村 中部圏都市開発	山 村 中部圏都市開発
事務の共同処理の状況	広 域 圏 消防賞じゅつ金事務	広 域 圏 消防賞じゅつ金事務	広 域 圏 消防賞じゅつ金事務	広 域 圏 消防賞じゅつ金事務	広 域 圏 消防賞じゅつ金事務

(注) ()は、減税補てん債(平成9年度は、臨時税収補てん債)を経常一般財源等に加えた経常収支比率。
ただし、13年度については減税補てん債及び臨時財政対策債を経常一般財源等から除いた経常収支比率。

・標準財政規模	その地方公共団体の標準的な状態で通常収入されるであろう経常的一般財源の規模(基準財政収入額において、75/100を乗ずる前の額)。
・財政力指数	地方公共団体の財政力の強弱を示す指標で、普通交付税の算定に用いる基準財政収入額を基準財政需要額で除して得た数値の3年間の平均値。この指数が大きいほど財政力の強い団体といえ、1以上の団体は普通交付税の不交付団体となる。
・公債費比率	経常一般財源総額に占める公債費の一般財源所要額の比率。 $\text{公債費比率} = \frac{A - (B + C)}{D - C} \times 100$ <p>A = 当該年度の元利償還金 B = 元利償還金に充てられた特定財源 C = 普通交付税の算定において災害復旧費、特定債償還費等として基準財政需要額に算入された公債費 D = 標準財政規模</p>
・起債制限比率 (地方債許可制限比率)	公債費比率から、普通交付税事業費補正により基準財政需要額に算入された公債費(E)を除いて計算。 15%以上で公債費負担適正化計画が必要となり、20%以上で一定の地方債の許可が受けられなくなる。 $\text{起債制限比率} = \frac{A - (B + C + E)}{D - (C + E)} \times 100$
・経常収支比率	地方公共団体の経常的経費のために、経常的一般財源がどれだけ充当されたかを示す比率。通常、財政構造の良否を判断する指標に使われ、経常収支比率が低い団体の財政構造は、弾力性があるといえる。
・ラスパイレース指数	国家公務員の給与水準と地方公務員の給与水準を比較するため加重平均により算出した指数。

市 税

カ. 市 税

(単位 千円)

区分	平成9年度		平成10年度		平成11年度		平成12年度		平成13年度		
	金額	構成比	金額	構成比	金額	構成比	金額	構成比	金額	構成比	
市民税	個人分	27,627,761	33.6	25,082,625	31.1	24,538,848	30.7	23,360,030	29.9	23,050,812	29.5
	法人分	12,235,998	14.9	11,799,375	14.6	10,173,293	12.7	10,094,051	12.9	9,912,436	12.7
固定資産税	29,985,152	36.5	31,146,061	38.6	32,180,859	40.2	31,424,489	40.3	31,906,504	40.9	
軽自動車税	392,645	0.5	398,627	0.5	412,477	0.5	432,096	0.6	454,982	0.6	
市たばこ税	3,282,785	4.0	3,252,821	4.0	3,415,729	4.3	3,599,308	4.6	3,516,132	4.5	
特別土地保有税	80,791	0.1	36,346	0.1	230,928	0.3	40,402	0.1	20,671	0.0	
目的税	8,617,600	10.4	8,930,861	11.1	9,108,878	11.3	9,086,641	11.6	9,183,724	11.8	
内訳	入湯税	36,360	0.0	35,543	0.0	30,653	0.0	33,839	0.0	32,730	0.1
	事業所税	2,136,956	2.6	2,228,899	2.8	2,183,431	2.7	2,373,281	3.0	2,363,342	3.0
	都市計画税	6,444,284	7.8	6,666,419	8.3	6,894,794	8.6	6,679,521	8.6	6,787,652	8.7
合計	82,222,732	100.0	80,646,716	100.0	80,061,012	100.0	78,037,017	100.0	78,045,261	100.0	

キ. 市民税収入額の状況

(単位 百万円)

区 分	平成9年度		平成10年度		平成11年度		平成12年度		平成13年度		平成14年度					
	金額	伸率	金額	伸率	金額	伸率	金額	伸率	金額	伸率	(予算)	前年決算比	当初予算比			
法人	現年度	法 人 税 割	建設業	1,333	1.3	928	△ 30.4	896	△ 3.4	959	7.0	761	△ 20.6	682	△ 10.4	△ 29.5
			製造業	2,373	7.0	1,747	△ 26.4	1,680	△ 3.8	1,632	△ 2.9	1,703	4.4	1,579	△ 7.3	△ 7.0
			卸・小売業	2,010	△ 1.9	1,441	△ 28.3	1,409	△ 2.2	1,475	4.7	1,514	2.6	1,487	△ 1.8	4.3
			金融保険業	1,904	△ 36.9	3,251	70.7	1,457	△ 55.2	1,442	△ 1.0	1,108	△ 23.2	1,113	0.5	△ 14.8
			(日銀を除く)	(1,400)	(△44.1)	(2,156)	(54.0)	(1,457)	(△32.4)	(1,442)	(△1.0)	(1,108)	(△23.2)	(1,113)	(0.5)	(△14.8)
			不動産業	226	24.9	213	△ 5.8	185	△ 13.1	201	8.6	163	△ 18.9	192	17.8	4.3
			運輸通信業	974	△ 9.8	789	△ 19.0	1,275	61.6	979	△ 23.2	1,351	38.0	1,248	△ 7.6	18.6
			サービス業	1,164	5.1	1,112	△ 4.5	1,100	△ 1.1	1,101	0.1	1,177	6.9	1,158	△ 1.6	1.8
			その他	453	△ 12.4	415	△ 8.4	358	△ 13.7	451	26.0	354	△ 21.5	317	△ 10.5	△ 27.6
			均等割	1,782	1.0	1,868	4.8	1,785	△ 4.4	1,839	3.0	1,765	△ 4.0	1,873	6.1	2.6
滞納繰越分	17	△ 5.6	35	105.9	28	△ 20.0	15	△ 46.4	16	6.7	9	△ 43.7	△ 18.2			
計	12,236	△ 7.8	11,799	△ 3.6	10,173	△ 13.8	10,094	△ 0.8	9,912	△ 1.8	9,658	△ 2.6	△ 3.9			
個人	現年度	所得割	給与	21,304	5.3	21,600	1.4	20,906	△ 3.2	20,129	△ 3.7	19,931	△ 1.0	19,510	△ 2.1	0.9
			営業等	1,978	5.9	1,892	△ 4.3	1,667	△ 11.9	1,517	△ 9.0	1,503	△ 0.9	1,432	△ 4.7	4.4
			農業	50	△ 2.0	39	△ 22.0	38	△ 2.6	21	△ 44.7	16	△ 23.8	13	△ 18.7	△ 35.0
			分離譲渡	1,159	△ 12.4	944	△ 18.6	802	△ 15.0	741	△ 7.6	655	△ 11.6	547	△ 16.5	△ 7.9
			その他の所得	2,500	9.0	2,548	1.9	2,771	8.8	2,545	△ 8.2	2,543	△ 0.1	2,602	2.3	△ 0.3
			特別減税	—	—	△ 2,580	—	△ 2,302	△ 10.8	△ 2,235	△ 2.9	△ 2,216	△ 0.9	△ 2,174	△ 1.9	13.9
			均等割	425	1.2	428	0.7	429	0.2	427	△ 0.5	427	0.0	427	0.0	0.5
滞納繰越分	212	△ 5.4	212	0.0	228	7.5	215	△ 5.7	198	△ 7.9	188	△ 5.1	△ 19.3			
計	27,628	11.6	25,083	△ 9.2	24,539	△ 2.2	23,360	△ 4.8	23,057	△ 1.3	22,545	△ 2.2	△ 0.6			
合計	39,864	4.9	36,882	△ 7.5	34,712	△ 5.9	33,454	△ 3.6	32,969	△ 1.4	32,203	△ 2.3	△ 1.6			

地方交付税

ク. 市税決算額と基準財政収入額対比

(単位 千円)

税 目	調 定 額	決 算 額 (A)	基準財政収入額	左の100/75 (B)	比 較 (A)-(B)
市 民 税	34,189,246	32,963,248	23,929,438	31,905,917	1,057,331
固 定 資 産 税	34,951,684	31,906,504	23,799,841	31,733,121	173,383
純固定資産税	34,666,832	31,621,652	23,586,201	31,448,268	173,384
市町村交付金	284,852	284,852	213,640	284,853	△ 1
軽自動車税	487,210	454,982	342,640	456,853	△ 1,871
市たばこ税	3,516,132	3,516,132	2,732,860	3,643,813	△ 127,681
特別土地保有税	138,157	20,671	26,614	35,485	△ 14,814
小 計	73,282,429	68,861,537	50,831,393	67,775,189	1,086,348
入 湯 税	44,717	32,730			32,730
事業所税	2,469,018	2,363,342	1,833,480	2,444,640	△ 81,298
都市計画税	7,443,842	6,787,652			6,787,652
小 計	9,957,577	9,183,724	1,833,480	2,444,640	6,739,084
合 計	83,240,006	78,045,261	52,664,873	70,219,829	7,825,432

ケ. 地方交付税交付状況

(単位 千円)

年 度	種 地	基準財政需要額 (A)	基準財政収入額 (B)	差引 (A)-(B)	単年度財政力	普通交付税 (C)	特別交付税 (D)	交付税合計 (C)+(D)	標準税収入額
5	甲6	64,699,350	57,078,861	7,620,489	0.882	7,501,763	1,004,754	8,506,517	75,673,760
6	甲6	67,707,343	57,985,998	9,721,345	0.857	9,611,738	1,010,156	10,621,894	76,889,232
7	甲6	69,978,816	59,670,677	10,308,139	0.853	10,238,376	1,016,893	11,255,269	79,099,661
8	甲6	74,540,190	61,485,966	13,054,224	0.826	13,054,224	1,214,669	14,268,893	81,582,771
9	甲6	76,900,291	64,388,168	12,512,123	0.837	12,443,059	1,102,991	13,546,050	85,347,025
10	16	81,101,122	64,941,625	16,159,497	0.801	16,108,285	1,401,536	17,509,821	86,129,968
11	16	83,482,093	62,188,776	21,293,317	0.745	21,249,515	1,329,016	22,578,531	82,437,547
12	16	85,406,648	62,848,242	22,558,406	0.737	22,558,406	1,434,145	23,992,551	83,382,608
13	16	85,229,425	64,150,197	21,079,228	0.753	21,016,100	1,324,228	22,340,328	85,049,267
14	16	当初算定 84,230,359	62,420,181	21,810,178	0.741	21,758,345	予算 1,300,000	23,058,345	82,784,388

基金

(6) 基金に関する調

(単位 千円)

基金名	9年度末現在高	10年度末現在高	11年度末現在高	12年度末現在高	13年度末現在高
1. 金沢市財政調整基金	2,630,965	2,645,818	2,650,594	2,653,663	2,654,461
2. 減債基金	4,746,520	4,024,520	3,388,520	2,841,520	2,272,520
3. 金沢市まちづくり事業基金	6,160,233	6,168,293	6,173,970	6,177,805	6,179,967
4. 金沢市電気事業記念基金	1,049,503	1,049,503	1,049,503	1,049,503	1,049,503
5. 金沢市民共済生活協同組合貸付引当基金	102,702	103,477	104,336	104,628	105,290
6. 金沢市青少年健全育成事業基金	425,045	425,045	425,045	225,045	226,045
7. 中外柴田美術工芸振興基金	10,927	10,927	10,927	10,927	10,927
8. 金沢市営地方競馬事業益金積立基金	833,611	835,843	836,680	784,611	605,531
9. 宮村英語教育基金	10,000	10,000	10,000	10,000	10,000
10. 岡文化賞基金	20,000	20,000	20,000	20,000	20,000
11. 豊かな心を育てる基金	21,000	24,000	25,154	25,154	25,288
12. 金沢市育英会奨学基金	169,516	174,566	175,221	176,471	176,621
13. 金沢市の技と芸の人づくり基金	937,473	938,218	939,719	941,675	943,125
14. 美術館美術品購入基金	1,001,461	1,501,461	2,001,461	2,501,461	3,001,461
15. 金沢市福祉活動育成基金	1,933,981	2,009,952	2,025,094	2,043,685	2,075,963
16. 美しいまちづくり市民運動推進基金	21,200	21,200	21,200	21,200	21,200
17. 市民スポーツ振興基金	180,000	180,000	180,200	180,200	180,200
18. 市民防災活動推進基金	12,000	12,000	12,000	12,000	12,000
19. 公共施設整備積立基金	2,027,541	2,527,541	3,027,541	4,027,541	4,527,541
20. 少子化対策特例基金			399,394	17,637	0
21. 介護保険対策特例基金			2,927,585	729,663	0
22. 介護給付費準備基金				333,227	291,060
23. 公共下水道事業減債基金	1,428,967	1,379,283	1,327,149	1,272,443	1,215,037
合計	23,722,645	24,061,647	27,731,293	26,160,059	25,603,740

金沢市財政調整基金

(単位 千円)

区分	新規積立	利子積立	計	とりくずし額	累計	翌年度純繰越
5年度決算	—	170,604	170,604	—	6,879,198	1,330,386
6 "	—	133,015	133,015	1,000,000	6,012,213	1,129,500
7 "	—	54,377	54,377	2,000,000	4,066,590	944,681
8 "	—	345,707	345,707	1,800,000	2,612,297	1,457,672
9 "	—	18,669	18,669	—	2,630,966	1,649,095
10 "	—	14,852	14,852	—	2,645,818	1,654,832
11 "	—	4,776	4,776	—	2,650,594	1,550,684
12 "	—	3,069	3,069	—	2,653,663	2,103,993
13 "	—	798	798	—	2,654,461	1,536,498
14年度予算	—	2,600	2,600	—	2,657,061	—

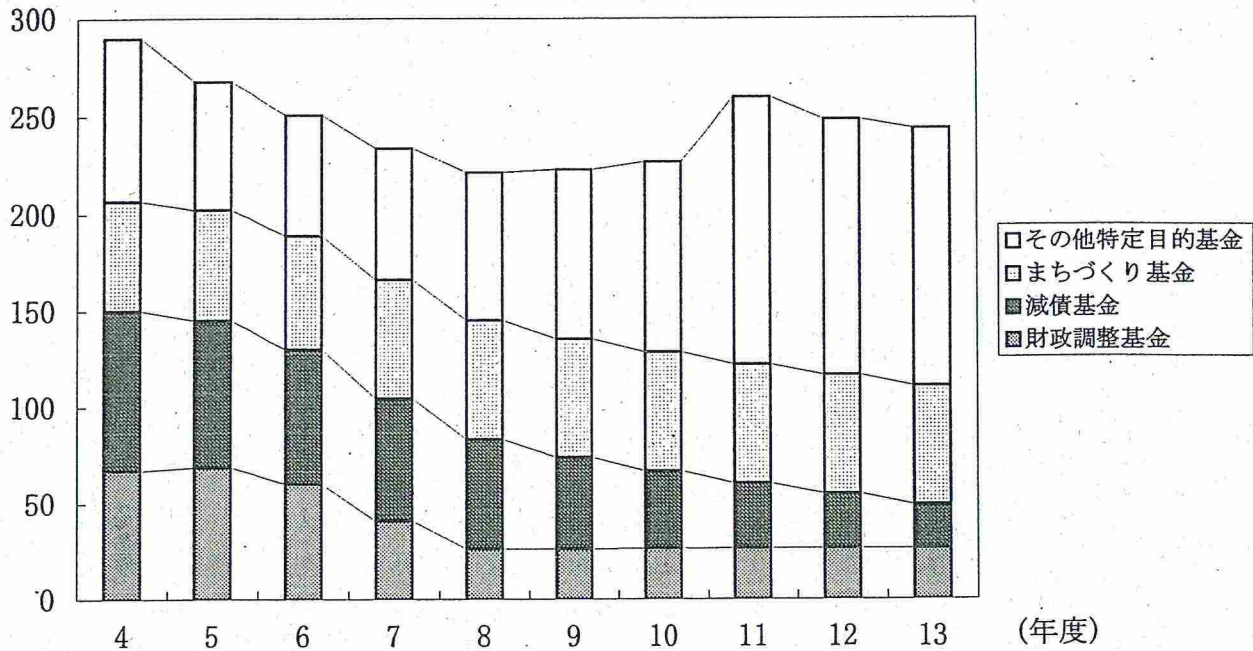
金沢市まちづくり事業基金

(単位 千円)

区分	新規積立	利子積立	計	とりくずし額	累計	交付税算入額
5年度決算	—	49,521	49,521	—	5,697,734	—
6 "	—	185,162	185,162	—	5,882,896	—
7 "	251,500	39,492	290,992	—	6,173,888	—
8 "	—	36,893	36,893	55,000	6,155,781	—
9 "	—	4,452	4,452	—	6,160,233	—
10 "	—	8,060	8,060	—	6,168,293	—
11 "	—	5,677	5,677	—	6,173,970	—
12 "	—	3,835	3,835	—	6,177,805	—
13 "	—	2,162	2,162	—	6,179,967	—
14年度予算	—	2,000	2,000	800,000	5,381,967	—

(単位 億円)

基金残高の推移



(7) 地方債現在高調 (その1)

(単位 千円)

区 分	平成9年度末	平成10年度末	平成11年度末	平成12年度末	平成13年度末	左の借入先別内訳	
	現在高	現在高	現在高	現在高	現在高	政府資金	その他
1. 一般会計債	164,414,589	195,269,983	212,137,054	225,821,126	246,136,425	95,472,658	150,663,767
(1) 総務	7,551,984	8,381,401	9,799,409	10,349,395	10,509,921	2,125,899	8,384,022
(2) 民生	1,431,122	1,478,026	1,437,293	1,325,292	2,246,205	160,002	2,086,203
(3) 衛生	13,572,141	13,747,899	13,978,164	13,534,313	13,237,965	11,744,282	1,493,683
(4) 農林	13,706,488	16,561,152	18,428,965	19,597,511	20,220,103	5,867,366	14,352,737
(5) 商工	2,172,665	2,843,389	3,095,953	3,532,947	3,663,765		3,663,765
(6) 土木	70,519,262	86,625,595	98,178,548	109,866,320	119,400,752	35,038,437	84,362,315
(7) 公営住宅	1,640,461	1,308,539	1,043,857	844,735	894,913	799,246	95,667
(8) 消防	1,546,514	1,921,090	2,278,753	2,665,477	2,617,287	79,065	2,538,222
(9) 教育	34,740,987	37,781,369	39,100,125	39,091,721	45,733,480	17,921,299	27,812,181
(10) 諸支出金		4,852,900	5,359,500	5,359,500	5,359,500		5,359,500
(11) 災害復旧	407,169	501,473	814,979	808,692	726,573	726,573	
(12) 住民税等 減税補てん	13,522,553	15,683,972	15,059,946	15,430,478	15,747,430	15,747,430	
(13) 臨時税収 補てん	3,317,500	3,317,500	3,317,500	3,317,500	3,153,059	3,153,059	
(14) 臨時財政対策					2,110,000	2,110,000	
(15) 転貸	285,743	265,678	244,062	97,245	292,075		292,075
(16) 特定資金公 共投資事業					223,397		223,397

市 債

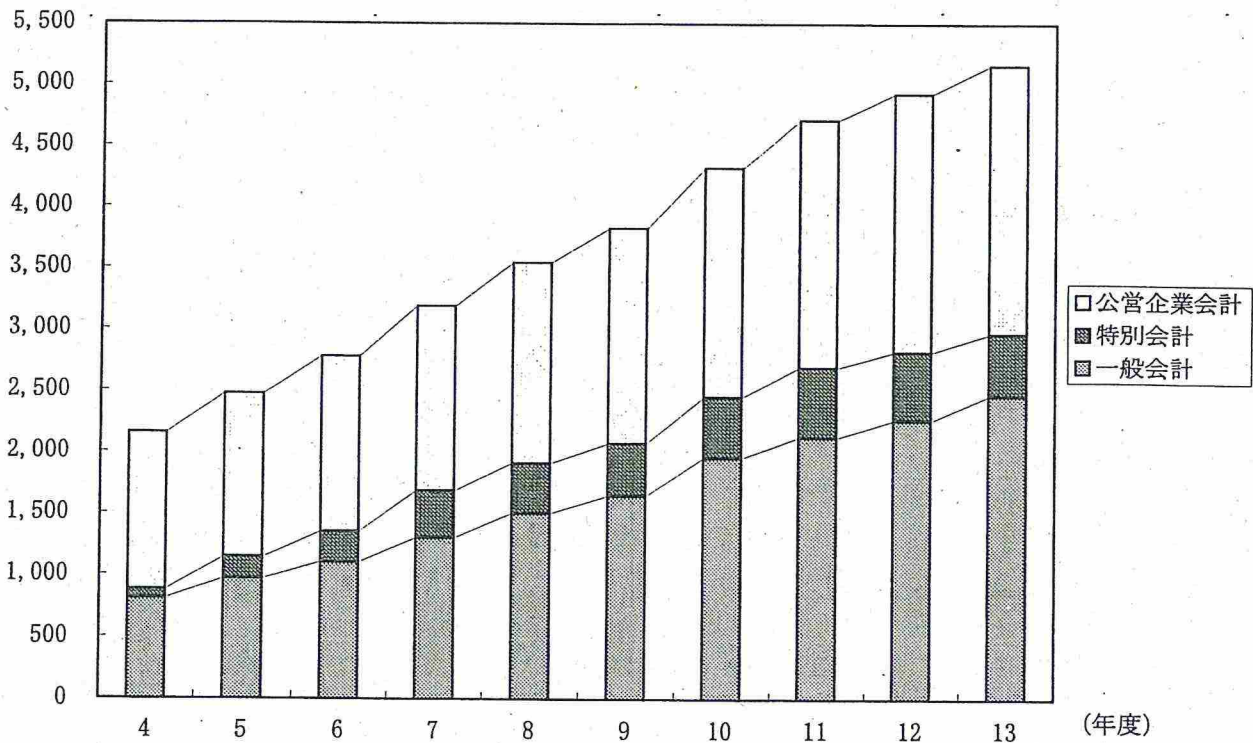
地方債現在高調 (その2)

(単位 千円)

区 分	平成9年度末 現在高	平成10年度末 現在高	平成11年度末 現在高	平成12年度末 現在高	平成13年度末 現在高	左の借入先別内訳	
						政府資金	その他
2. 特別会計債	42,558,214	49,630,246	56,858,483	55,629,603	50,126,982	11,257,729	38,869,253
(1) 市街地再開発事業	533,969	463,255	775,335	741,580	408,796	340,135	68,661
(2) 土地区画整理事業	7,255,025	12,571,635	17,437,607	20,329,037	21,159,329	6,751,459	14,407,870
(3) 地域下水道事業	80,996	66,297	50,883	34,719	公共下水道事業へ移管		
(4) 公共用地先行取得事業	16,458,152	20,310,014	24,248,697	21,515,445	14,034,227	42,215	13,992,012
(5) 工業団地造成事業	2,418,560	2,151,700	1,397,660	1,099,560	3,648,970		3,648,970
(6) 農村下水道事業	5,194,901	5,543,501	5,585,198	5,626,694	5,647,050	4,016,759	1,630,291
(7) 住宅団地建設事業	9,643,660	7,553,030	6,388,050	5,339,060	4,318,280		4,318,280
(8) 駐車場事業	738,400	736,263	723,122	691,577	658,399	107,161	551,238
(9) 母子寡婦福祉資金貸付事業	234,551	234,551	251,931	251,931	251,931		251,931
3. 公営企業会計債	175,661,106	187,258,742	202,157,679	211,141,233	219,633,531	144,085,413	75,548,118
(1) ガス事業	13,983,048	16,148,782	19,345,969	23,188,181	26,377,869	13,631,944	12,745,925
(2) 水道事業	18,564,911	18,393,884	18,248,076	18,013,616	18,050,133	10,167,456	7,882,677
(3) 発電事業	5,450,503	5,117,148	4,720,851	4,392,675	4,078,882	2,432,939	1,645,943
(4) 工業用水道事業	345,700	345,700	480,400	480,400	476,213	258,732	217,481
(5) 病院事業	2,283,052	3,257,251	4,474,928	4,613,050	4,446,313	4,446,313	
(6) 市場事業	2,989,007	3,391,754	4,835,933	4,858,771	4,606,954	3,957,461	649,493
(7) 下水道事業	131,992,925	140,554,979	150,005,121	155,551,111	161,556,851	109,150,252	52,406,599
(8) 花き市場事業	51,960	49,244	46,401	43,429	40,316	40,316	
合 計	382,633,909	432,158,971	471,153,216	492,591,962	515,896,938	250,815,800	265,081,138

(単位 億円)

市債残高の推移



債務負担行為

(8)債務負担行為調

(単位 千円)

事 項	限度額	12年度未ま での支出額	13年度支出額	14年度以降 支出予定額	左 の 財 源 内 訳		
					特定財源	一般財源	
一 般 会 計	衛 生 費	3,070,000			2,470,913	2,231,845	239,068
	土 木 費	11,499,490	2,016,904	2,843,031	5,969,801	4,393,515	1,576,286
	教 育 費	3,549,300		1,009,262	2,284,575	939,329	1,345,246
	そ の 他	28,255,741	6,924,985	1,720,659	18,715,653	17,771,561	944,092
	計	46,374,531	8,941,889	5,572,952	29,440,942	25,336,250	4,104,692
	市街地再開発事業費 特 別 会 計	5,340,616	1,136,515	2,616,504	908,880		908,880
	土地区画整理事業費 特 別 会 計	4,046,000	477,550	991,500	2,576,950	1,832,322	744,628
	工業団地造成事業費 特 別 会 計	2,650,000			2,650,000	2,650,000	
	駐車場事業費 特 別 会 計	3,202,000			1,877,027	1,597,600	279,427
	合 計	61,613,147	10,555,954	9,180,956	37,453,799	31,416,172	6,037,627

(注) 貸付補償、損失補償、債務保証にかかる債務負担行為は含まない。また、限度額欄には、支払利息、受託事務費相当額は含まない。

(9)類似都市との決算比較

ア. 歳入構成比の状況

(単位 %)

区 分	年 度	平成9年度		平成10年度		平成11年度		平成12年度		平成13年度	
		金沢市	類似都市	金沢市	類似都市	金沢市	類似都市	金沢市	類似都市	金沢市	類似都市
1. 市 税		43.2	46.0	36.3	44.3	36.9	45.4	39.5	46.9	38.4	
2. 地 方 譲 与 税		1.2	1.2	0.6	0.7	0.6	0.7	0.7	0.8	0.7	
3. 利 子 割 交 付 金		0.5	0.5	0.3	0.4	0.3	0.4	1.5	1.7	1.5	
4. ゴルフ場利用税交付金		0.1	0.0	0.0	0.0	0.0	0.0	0.0	0.0	0.0	
5. 地方消費税交付金		0.6	0.7	2.4	2.8	2.3	2.6	2.6	2.8	2.5	
6. 特別地方消費税交付金		0.1	0.1	0.1	0.1	0.1	0.1	0.0	0.0	0.0	
7. 自動車取得税交付金		0.6	0.6	0.4	0.5	0.4	0.5	0.5	0.5	0.4	
8. 国有提供施設等所在市助成交付金		0.0	0.1	0.0	0.1	0.0	0.1	0.0	0.1	0.0	
9. 地方特例交付金						0.9	1.2	1.4	1.8	1.4	
10. 地方交付税		7.1	8.5	7.9	8.3	10.4	8.1	12.1	9.1	11.0	
小 計		53.4	57.7	48.0	57.2	51.9	59.1	58.3	63.7	55.9	
11. 交通安全対策特別交付金		0.1	0.1	0.1	0.1	0.1	0.1	0.1	0.1	0.1	
12. 分担金及び負担金		1.7	1.3	1.5	1.3	1.7	1.3	1.5	1.0	1.4	
13. 使 用 料		1.5	1.9	1.2	1.8	1.3	1.7	1.4	1.9	1.3	
14. 手 数 料		0.7	0.7	0.6	0.7	0.7	0.8	0.8	0.9	0.8	
15. 国 庫 支 出 金		8.5	11.3	10.4	12.2	11.1	12.3	9.6	9.6	8.9	
16. 都道府県支出金		1.9	2.5	1.7	2.4	2.4	3.3	2.3	3.3	2.3	
17. 財 産 収 入		0.5	0.5	0.6	0.5	0.4	0.6	0.4	0.8	0.9	
18. 寄 附 金		0.0	0.4	0.0	0.1	0.0	0.1	0.1	0.2	0.1	
19. 繰 入 金		0.6	2.3	0.4	2.4	1.5	1.7	0.7	2.2	0.4	
20. 繰 越 金		2.2	2.5	1.9	2.3	2.9	3.1	2.0	2.5	2.6	
21. 諸 収 入		12.4	6.5	8.3	6.2	7.9	6.0	8.0	5.0	7.9	
22. 地 方 債		16.5	12.3	25.3	12.8	18.1	9.9	14.8	8.8	17.4	
合 計		100.0	100.0	100.0	100.0	100.0	100.0	100.0	100.0	100.0	

(注) 類似都市：自治省設定の都市類型 VI-5

類似都市比較

イ. 目的別歳出構成比の状況

(単位 %)

区 分	年 度	平成9年度		平成10年度		平成11年度		平成12年度		平成13年度	
		金沢市	類似都市	金沢市	類似都市	金沢市	類似都市	金沢市	類似都市	金沢市	類似都市
1. 議 会 費		0.5	0.6	0.4	0.6	0.4	0.5	0.5	0.6	0.5	
2. 総 務 費		7.8	10.0	7.3	9.3	8.3	9.3	8.9	10.5	8.2	
3. 民 生 費		17.6	22.8	16.1	22.6	19.5	23.9	18.5	22.3	19.1	
4. 衛 生 費		6.6	9.9	6.2	9.9	6.6	11.0	6.5	10.4	6.6	
5. 労 働 費		0.6	0.3	0.6	0.4	0.6	0.5	0.7	0.4	0.7	
6. 農 林 水 産 業 費		3.7	2.3	3.4	2.3	3.1	1.9	3.0	1.6	3.2	
7. 商 工 費		10.3	4.7	9.6	5.2	8.6	5.2	8.5	5.5	8.2	
8. 土 木 費		29.1	23.8	28.4	23.8	27.7	22.2	26.7	21.8	25.1	
9. 消 防 費		2.8	3.3	2.5	3.2	2.4	3.3	3.0	3.6	2.5	
10. 教 育 費		9.8	11.2	14.1	11.5	10.3	11.2	10.9	11.9	11.0	
11. 災 害 復 旧 費		0.2	0.1	0.3	0.1	1.1	0.2	0.3	0.0	0.0	
12. 公 債 費		10.6	10.9	10.8	11.0	9.9	10.6	11.9	11.3	14.6	
13. 諸 支 出 金		0.4	0.1	0.3	0.1	1.5	0.2	0.6	0.1	0.3	
14. 前 年 度 繰 上 充 用 金		—	—	—	—	—	—	—	—	—	
合 計		100.0	100.0	100.0	100.0	100.0	100.0	100.0	100.0	100.0	

(注) 類似都市：自治省設定の都市類型 VI-5

ウ. 性質別歳出構成比の状況

(単位 %)

区 分	年 度	平成9年度		平成10年度		平成11年度		平成12年度		平成13年度	
		金沢市	類似都市	金沢市	類似都市	金沢市	類似都市	金沢市	類似都市	金沢市	類似都市
1. 人 件 費 (a)		14.8	20.4	12.9	20.0	12.9	20.1	14.2	21.3	13.7	
2. 扶 助 費		9.8	13.4	9.2	13.1	9.2	12.6	9.9	11.7	10.1	
3. 公 債 費		10.6	10.9	10.8	11.0	10.8	10.6	11.9	11.3	14.6	
小 計		35.2	44.7	32.9	44.1	32.9	43.3	36.0	44.3	38.4	
4. 物 件 費		9.7	10.2	9.0	10.7	9.0	10.9	9.8	11.4	9.9	
5. 維 持 補 修 費		1.2	1.1	1.0	1.2	1.0	1.2	1.1	1.3	0.9	
6. 補 助 費 等		8.1	6.3	7.5	6.1	7.5	7.4	9.0	6.5	9.4	
7. 積 立 金		0.7	1.3	0.5	0.8	0.5	2.7	0.8	1.6	0.5	
8. 投資及び出資金・貸付金		9.3	5.8	7.8	6.1	7.8	5.5	7.5	4.8	7.3	
9. 繰 出 金		3.6	5.3	3.0	5.8	3.0	5.6	4.6	7.3	5.2	
10. 前 年 度 繰 上 充 用 金		—	—	—	—	—	—	—	—	—	
11. 投 資 的 経 費		32.2	25.3	38.3	25.2	38.3	23.5	31.2	22.8	28.4	
うち人件費 (b)		0.5	0.5	0.4	0.5	0.4	0.5	0.5	0.5	0.5	
(1) 普通建設事業費		32.0	25.2	38.0	25.1	38.0	23.3	30.9	22.7	28.4	
補 助 費		6.1	6.6	8.9	7.7	8.9	7.0	7.9	6.3	8.3	
単 独		25.9	18.6	29.1	17.4	29.1	16.3	23.0	16.4	20.1	
(2) 災害復旧事業費		0.2	0.1	0.3	0.1	0.3	0.2	0.3	0.1	0.0	
(3) 失業対策事業費		—	—	—	—	—	—	—	—	—	
合 計		100.0	100.0	100.0	100.0	100.0	100.1	100.0	100.0	100.0	
うち人件費 (a) + (b)		15.3	20.9	13.3	20.5	13.3	20.6	14.7	21.8	14.2	
実 質 収 支 比 率		1.2	2.1	1.3	2.3	1.3	2.7	1.6	3.2	0.9	
経 常 収 支 比 率		72.2	83.4	73.3	84.8	73.3	83.5	72.4	82.4	74.5	
公 債 費 比 率		13.2	14.7	14.1	14.6	14.1	14.5	16.1	14.4	17.0	
財政力指数 (3か年平均)		0.84	0.84	0.82	0.85	0.82	0.86	0.76	0.86	0.75	

(注) 類似都市：自治省設定の都市類型 VI-5

類似都市比較

(金額単位 百万円)

エ. 類似都市13年度普通会計決算 (その1)

区 分	金 沢	旭 川	函 館	盛 岡	秋 田	郡 山	い わ き	宇 都 宮	前 橋	
人 口 (人)	439,892	361,372	284,690	281,182	312,926	330,776	358,101	443,404	283,005	
歳 入 総 額	203,036	170,407	125,061	92,047	112,790	112,813	129,847	157,102	111,173	
歳 出 総 額	198,626	169,197	124,041	90,806	110,550	109,293	125,843	149,625	108,180	
歳入歳出差引額	4,410	1,210	1,020	1,241	2,240	3,520	4,004	-7,477	2,993	
翌年度繰越財源	3,419	274	19	722	889	1,127	1,856	3,038	808	
実質収支額	991	936	1,001	519	1,351	2,393	2,148	4,439	2,185	
単年度収支額	△ 749	△ 177	92	△ 152	273	△ 160	88	△ 1,876	565	
積 立 金	1	8	2	458	989	3,501	2,566	9	0	
繰上償還金	613	0	0	0	693	0	2,953	195	0	
積立金とりくずし額	0	500	0	0	0	2,390	737	0	500	
実質単年度収支額	△ 135	△ 669	94	306	1,955	951	4,870	△ 1,672	65	
基準財政需要額	85,229	70,848	55,521	47,204	55,181	58,144	62,009	69,178	46,562	
基準財政収入額	64,150	36,222	28,125	34,033	36,178	39,932	40,533	65,938	38,927	
標準財政規模	106,065	82,293	64,378	58,348	66,858	71,071	74,846	90,543	59,109	
財政力指数(3年平均)	0.745	0.506	0.505	0.711	0.650	0.670	0.635	0.928	0.831	
実質収支比率	0.9	1.1	1.6	0.9	2.0	3.4	2.9	4.9	3.7	
公債費比率(単年度)	17.0	18.5	16.4	19.2	17.3	12.3	13.1	11.4	15.8	
起債制限比率(3年平均)	9.1	13.5	12.0	13.6	12.7	7.6	9.9	8.9	12.2	
地方債現在高	281,564	178,889	127,310	139,343	132,376	115,764	131,624	131,994	117,541	
債務負担行為額	35,291	19,676	4,727	7,878	7,323	22,482	1,325	15,294	6,413	
基金現在高	17,918	6,880	12,489	5,551	17,566	22,760	20,493	24,990	7,437	
内 訳	財政調整基金	2,654	621	2,039	3,043	2,202	7,965	8,360	7,173	4,752
	減債基金	2,273	2,995	3,788	717	5,953	7,382	2,756	8,290	393
	その他特定基金	12,991	3,264	6,662	1,791	9,411	7,413	9,377	9,527	2,292
経常収支比率	74.5	85.8	86.4	87.3	79.3	72.2	73.2	80.4	85.6	
減税補てん債及び臨時財政対策債を經常一般財源等から除いた経常収支比率	76.7	88.5	88.6	90.1	81.7	74.7	75.7	83.1	88.1	

(注) 類似都市：中核市・地方交付税種地I-6,7・自治省設定の都市類型VI-5

(金額単位 百万円)

区 分	さいたま	市 川	船 橋	松 戸	八 王 子	横 須 賀	藤 沢	相 模 原	平 塚	
人 口 (人)	1,029,327	447,686	551,916	464,224	521,359	434,613	382,038	600,386	252,982	
歳 入 総 額	311,521	110,416	139,354	115,860	154,782	140,815	113,280	176,381	72,315	
歳 出 総 額	297,918	107,241	134,567	112,149	150,402	135,127	109,881	171,758	69,913	
歳入歳出差引額	13,603	3,175	4,787	3,711	4,380	5,688	3,399	4,623	2,402	
翌年度繰越財源	6,179	278	3,028	602	1,031	584	246	969	362	
実質収支額	7,424	2,897	1,759	3,109	3,349	5,104	3,153	3,654	2,040	
単年度収支額	154	△ 626	1,207	△ 179	2,328	△ 1,783	△ 837	△ 1,595	△ 17	
積 立 金	5	803	2	1,994	437	2,753	2	4	6	
繰上償還金	0	0	0	0	0	2	0	0	0	
積立金とりくずし額	2,169	0	0	0	0	0	1,400	2,500	0	
実質単年度収支額	△ 2,010	177	1,209	1,815	2,765	972	△ 2,235	△ 4,091	△ 11	
基準財政需要額	137,668	56,105	70,176	62,516	72,249	68,220	53,022	79,884	34,955	
基準財政収入額	139,710	56,720	70,347	55,414	70,666	55,960	57,580	78,733	35,236	
標準財政規模	188,329	75,319	93,403	80,568	95,363	86,519	76,455	105,617	46,755	
財政力指数(3年平均)	0.988	0.990	0.999	0.865	0.984	0.810	1.082	0.980	0.999	
実質収支比率	3.9	3.8	1.9	3.9	3.5	5.9	4.1	3.5	4.4	
公債費比率(単年度)	15.5	10.6	10.1	15.7	17.2	15.4	10.1	15.8	13.0	
起債制限比率(3年平均)	13.4	8.8	8.4	12.6	13.2	12.2	7.7	13.4	11.6	
地方債現在高	244,028	82,805	103,074	124,778	190,813	161,344	86,688	164,952	46,286	
債務負担行為額	62,680	13,311	11,474	11,103	73,489	2,155	29,387	6,980	12,926	
基金現在高	25,918	8,846	9,325	5,297	11,181	24,828	11,321	5,529	9,414	
内 訳	財政調整基金	10,039	4,196	4,302	4,125	3,759	11,345	3,878	3,095	1,759
	減債基金	2,479	209	220	25	3,822	1,245	0	0	0
	その他特定基金	13,400	4,441	4,803	1,147	3,600	12,238	7,443	2,434	7,655
経常収支比率	84.0	85.2	90.4	86.4	89.4	83.6	85.9	88.4	86.2	
減税補てん債及び臨時財政対策債を經常一般財源等から除いた経常収支比率	87.0	86.5	93.7	89.6	90.6	86.2	87.0	91.5	88.4	

(注) 類似都市：中核市・地方交付税種地I-6,7・自治省設定の都市類型VI-5

類似都市比較

(金額単位 百万円)

区 分	厚木	長野	新潟	富山	福井	岐阜	静岡	浜松	豊橋	
人 口 (人)	213,029	359,055	514,678	325,700	249,656	401,269	468,775	573,504	356,794	
歳 入 総 額	76,830	135,578	192,352	121,385	90,516	150,264	178,166	197,997	111,798	
歳 出 総 額	73,181	131,076	190,110	120,091	89,109	139,904	170,013	192,697	107,813	
歳入歳出差引額	3,649	4,502	2,242	1,294	1,407	10,360	8,153	5,300	3,985	
翌年度繰越財源	433	3,128	1,806	918	634	892	6,180	1,498	673	
実質収支額	3,216	1,374	436	376	773	9,468	1,973	3,802	3,312	
単年度収支額	550	327	375	△ 403	208	100	△ 1,301	△ 1,308	△ 1,934	
積 立 金	1,687	5,222	1,802	6	905	7	732	802	16	
繰上償還金	0	0	0	1,991	0	0	2,136	3,271	0	
積立金とりくずし額	0	0	0	0	0	0	0	0	0	
実質単年度収支額	2,237	5,549	2,177	1,594	1,113	107	1,567	2,765	△ 1,918	
基準財政需要額	29,417	65,631	92,931	58,422	41,260	68,210	77,961	94,374	58,656	
基準財政収入額	37,646	47,975	69,722	47,179	35,539	54,924	67,939	83,525	51,438	
標準財政規模	49,957	81,116	115,871	73,679	52,644	85,988	100,125	121,428	75,195	
財政力指数(3年平均)	1.283	0.730	0.748	0.797	0.883	0.793	0.848	0.888	0.849	
実質収支比率	6.4	1.7	0.4	0.5	1.5	11.0	2.0	3.1	4.4	
公債費比率(単年度)	12.7	19.8	13.9	14.1	11.9	15.6	15.7	13.9	11.2	
起債制限比率(3年平均)	12.4	12.0	9.9	9.4	8.8	10.3	11.5	11.5	8.9	
地方債現在高	64,891	175,354	207,957	139,901	68,855	150,701	199,485	217,467	108,645	
債務負担行為額	6,137	16,193	15,173	7,617	14,416	24,073	10,403	24,625	5,384	
基金現在高	12,097	34,215	30,380	12,179	6,983	25,389	29,213	14,372	14,127	
内訳	財政調整基金	8,987	13,935	11,967	4,906	2,463	9,150	7,472	5,713	11,874
	減債基金	0	12,443	8,569	4,035	1,031	2,134	3,923	132	281
	その他特定基金	3,110	7,837	9,844	3,238	3,489	14,105	17,818	8,527	1,972
経常収支比率	71.4	71.4	78.0	79.6	82.7	80.9	78.0	73.5	79.3	
減税補てん債及び臨時財政対策債を経常一般財源等から除いた経常収支比率	72.1	73.6	80.4	82.1	85.1	82.2	80.7	75.8	81.9	

(注) 類似都市：中核市・地方交付税種地 I-6,7・自治省設定の都市類型 VI-5

(金額単位 百万円)

区 分	豊田	堺	東大阪	姫路	尼崎	明石	和歌山	岡山	倉敷	
人 口 (人)	353,614	787,833	496,747	475,892	463,256	291,649	391,008	621,809	432,938	
歳 入 総 額	144,739	260,785	176,874	179,071	183,090	98,745	139,758	237,148	159,767	
歳 出 総 額	138,817	259,380	175,326	171,604	182,934	97,559	137,410	228,923	157,070	
歳入歳出差引額	5,922	1,405	1,548	7,467	156	1,186	2,348	8,225	2,697	
翌年度繰越財源	1,080	1,307	904	2,644	148	717	1,185	2,619	2,469	
実質収支額	4,842	98	644	4,823	8	469	1,163	5,606	228	
単年度収支額	596	△ 3,349	△ 435	596	△ 112	139	△ 608	△ 93	16	
積 立 金	100	10	229	29	117	10	1,031	26	914	
繰上償還金	0	2,096	1,067	0	0	0	0	0	0	
積立金とりくずし額	0	1,400	0	0	600	0	1,700	1,385	2,550	
実質単年度収支額	696	△ 2,643	861	625	△ 595	149	△ 1,277	△ 1,452	△ 1,620	
基準財政需要額	48,841	124,202	79,313	80,737	75,560	43,871	63,443	114,438	71,144	
基準財政収入額	72,108	101,106	66,672	71,469	63,231	31,218	51,983	85,176	59,830	
標準財政規模	95,770	157,113	101,114	104,028	96,205	54,165	80,329	141,997	90,387	
財政力指数(3年平均)	1.440	0.815	0.837	0.887	0.834	0.720	0.796	0.729	0.863	
実質収支比率	5.1	0.1	0.6	4.6	0.0	0.9	1.4	3.9	0.3	
公債費比率(単年度)	7.7	15.1	12.2	14.3	12.8	15.8	16.9	20.2	14.8	
起債制限比率(3年平均)	5.9	11.6	10.1	12.4	10.4	11.6	13.3	14.9	11.5	
地方債現在高	84,637	269,399	134,309	163,912	215,569	116,925	149,285	313,527	140,319	
債務負担行為額	3,558	34,163	40,736	25,043	50,765	12,553	12,716	88,340	46,930	
基金現在高	23,057	36,388	26,682	32,422	6,043	14,724	12,615	17,964	7,138	
内訳	財政調整基金	13,300	5,301	7,238	8,199	674	7,016	4,785	11,912	5,509
	減債基金	0	5,077	3,701	1,474	1,382	4,502	3,671	809	4
	その他特定基金	9,757	26,010	15,743	22,749	3,987	3,206	4,159	5,243	1,625
経常収支比率	59.5	96.5	96.0	74.5	100.5	89.2	93.6	87.1	85.4	
減税補てん債及び臨時財政対策債を経常一般財源等から除いた経常収支比率	61.3	99.4	98.9	76.7	103.4	91.8	96.5	89.6	87.8	

(注) 類似都市：中核市・地方交付税種地 I-6,7・自治省設定の都市類型 VI-5

類似都市比較
(金額単位 百万円)

区 分	福山	高松	松山	高知	長崎	熊本	大分	宮崎	鹿児島
人 口 (人)	381,098	333,387	473,039	326,470	419,901	653,835	437,699	305,270	544,840
歳 入 総 額	126,592	120,148	150,583	160,710	201,514	236,137	156,672	110,033	189,324
歳 出 総 額	123,048	115,905	139,670	158,260	200,235	230,584	152,143	107,666	182,316
歳入歳出差引額	3,544	4,243	10,913	2,450	1,279	5,553	4,529	2,367	7,008
翌年度繰越財源	1,149	1,884	8,165	1,948	932	2,176	2,997	1,758	4,450
実質収支額	2,395	2,359	2,748	502	347	3,377	1,532	609	2,558
単年度収支額	900	△ 734	353	119	△ 660	1,046	△ 759	189	△ 1,168
積 立 金	842	10	1,000	1	692	1,226	65	8	4
繰上償還金	99	0	0	0	2,500	0	1,158	1,701	1,000
積立金とりくずし額	0	2,360	1,000	0	457	0	0	0	0
実質単年度収支額	1,841	△ 3,084	353	120	2,075	2,272	464	1,898	△ 164
基準財政需要額	63,613	57,814	74,884	60,551	76,885	114,391	68,012	53,812	90,375
基準財政収入額	52,346	50,270	54,106	38,920	43,064	72,162	57,370	33,808	59,417
標準財政規模	80,334	74,192	92,310	73,162	90,790	137,761	86,532	64,582	109,594
財政力指数(3年平均)	0.817	0.860	0.727	0.627	0.557	0.622	0.830	0.625	0.637
実質収支比率	3.0	3.2	3.0	0.7	0.4	2.5	1.8	0.9	2.3
公債費比率(単年度)	16.6	15.6	12.1	19.8	21.0	22.2	16.3	16.4	15.6
起債制限比率(3年平均)	13.2	12.1	7.3	13.8	12.7	17.0	12.8	9.6	8.5
地方債現在高	144,135	133,920	161,384	248,703	214,666	310,032	181,733	133,792	214,969
債務負担行為額	7,426	17,724	5,078	561	8,255	22,716	14,406	5,738	4,328
基金現在高	17,766	17,627	38,463	9,417	32,661	8,540	19,781	19,624	48,509
内訳	財政調整基金	6,359	6,253	13,950	2,121	4,381	7,266	3,905	5,980
	減債基金	4,650	4,105	9,620	2,783	10,302	657	3,944	16,180
	その他特定基金	6,757	7,269	14,893	4,513	17,978	9,371	11,775	26,349
経常収支比率	81.6	82.3	72.0	88.3	91.0	85.7	83.3	80.7	78.8
減税補てん債及び臨時財政対策債を經常一般財源等から除いた経常収支比率	84.0	84.8	74.2	90.7	93.5	88.2	85.8	83.0	81.1

(注) 類似都市：中核市・地方交付税種地 I-6,7・自治省設定の都市類型 VI-5

(金額単位 百万円)

区 分	那覇	平均	
人 口 (人)	303,146	429,038	
歳 入 総 額	106,360	150,912	
歳 出 総 額	104,531	146,793	
歳入歳出差引額	1,829	4,119	
翌年度繰越財源	750	1,758	
実質収支額	1,079	2,361	
単年度収支額	△ 15	△ 235	
積 立 金	256	680	
繰上償還金	0	467	
積立金とりくずし額	0	471	
実質単年度収支額	241	441	
基準財政需要額	45,620	69,110	
基準財政収入額	28,261	56,365	
標準財政規模	55,000	88,331	
財政力指数(3年平均)	0.605	0.816	
実質収支比率	2.0	2.7	
公債費比率(単年度)	17.9	15.1	
起債制限比率(3年平均)	14.5	11.3	
地方債現在高	116,989	159,622	
債務負担行為額	31,346	19,572	
基金現在高	18,264	18,139	
内訳	財政調整基金	1,306	6,151
	減債基金	925	3,305
	その他特定基金	16,033	8,683
経常収支比率	86.6	82.9	
減税補てん債及び臨時財政対策債を經常一般財源等から除いた経常収支比率	89.2	85.3	

(注) 類似都市：中核市・地方交付税種地 I-6,7・自治省設定の都市類型 VI-5

類似都市比較

オ. 県庁所在都市財政状況総合比較表

平成12年度(2000年度)決算 46県庁所在都市の財政13指標総合ランキング(東京都を除く)

地域	財政指標 都市人口 (平成13年3月末現在)	① 財政力 指数	② 個人 住民 税 当 り 額	③ 自 主 財 源 比 率	④ 実 質 収 支 比 率	⑤ 経 常 収 支 比 率	⑥ 義 務 的 経 費 比 率	⑦ 人 件 費 比 率	⑧ 公 債 費 比 率	⑨ 起 債 制 限 比 率	⑩ 金 融 収 支 比 率	⑪ 積 立 金 / 標 準 財 政 規 模	⑫ 投 資 的 経 費 比 率	⑬ 普 通 建 設 事 業 費 伸 率 00/ 97	総合ランキング							
															平成 12 (00) 年 度	11 (99) 年 度	10 (98) 年 度	9 (97) 年 度	8 (96) 年 度	7 (95) 年 度	6 (94) 年 度	
北海道・東北	札幌市	1,811,165	41	31	34	36	25	15	⑦	18	13	45	31	32	27	31	26	29	36	31	34	32
	青森市	297,726	44	42	45	38	29	25	⑥	23	15	41	23	20	④	32	35	42	44	43	45	43
	盛岡市	281,861	29	23	33	25	36	33	24	33	30	24	41	30	44	39	44	40	34	26	15	22
	仙台市	981,398	17	12	18	37	24	⑩	14	42	42	12	③	12	17	14	15	14	13	16	24	19
	秋田市	312,706	38	38	38	21	13	29	21	30	25	22	22	26	12	27	33	37	40	37	38	31
	山形市	249,891	31	30	29	④	12	⑥	18	38	23	21	29	⑥	16	16	17	19	18	34	31	27
	福島市	289,043	32	37	23	②	⑦	21	26	24	18	⑨	⑥	34	38	18	13	13	14	25	29	22
関東	水戸市	245,320	⑦	16	17	30	⑨	34	30	27	37	38	30	11	32	25	27	23	12	13	21	26
	宇都宮市	441,645	③	17	②	③	⑥	⑨	34	②	⑥	15	19	⑨	⑦	②	②	③	⑤	④	③	⑥
	前橋市	282,906	13	22	⑨	12	34	⑦	12	14	20	20	35	13	29	11	⑩	12	⑦	④	④	⑩
	浦和市	482,303	①	②	①	⑥	16	③	28	③	④	①	33	②	③	①	①	⑥	③	②	②	①
	千葉市	873,617	②	⑤	⑩	31	42	20	29	34	44	28	40	14	11	23	24	24	23	18	⑨	⑤
	横浜市	3,403,077	⑧	①	③	40	27	13	11	19	40	42	39	25	30	21	30	30	20	18	20	14
	新潟市	513,217	22	24	16	44	11	14	25	⑧	14	17	18	35	40	20	18	15	⑧	12	⑧	⑧
北陸・甲信越	富山市	321,435	19	20	12	28	17	18	33	⑨	⑩	30	27	31	23	19	14	⑨	19	⑦	⑩	29
	金沢市	439,475	24	⑩	26	20	③	④	④	20	⑤	14	28	③	14	④	⑤	①	⑥	③	⑤	③
	福井市	249,756	⑨	19	⑥	27	23	17	37	⑤	⑧	⑦	38	40	34	17	25	18	30	33	32	30
	甲府市	191,029	18	21	⑧	11	30	42	40	32	36	26	24	46	45	37	37	38	34	28	27	11
	長野市	358,374	25	25	13	24	②	12	⑩	37	19	③	⑧	21	43	12	⑧	②	④	⑥	①	②
	岐阜市	401,565	21	18	⑦	①	14	30	44	13	12	⑧	13	27	21	⑨	12	16	17	⑨	11	13
	静岡市	469,735	12	11	④	⑩	⑤	19	32	12	16	18	14	17	15	⑤	⑥	⑩	⑨	⑦	13	⑦
近畿	名古屋市	2,104,911	④	④	⑤	41	40	23	23	31	29	34	43	42	31	30	32	25	25	21	18	20
	津市	159,458	⑥	⑦	15	⑤	⑩	24	41	④	⑨	16	①	⑦	①	③	④	④	⑩	20	22	25
	大津市	288,158	14	⑨	14	32	19	36	38	22	28	23	42	38	41	34	34	33	32	35	30	33
	奈良市	364,914	11	③	24	39	43	40	45	17	32	43	44	24	37	38	41	39	27	30	36	39
	和歌山市	392,469	20	34	20	16	41	44	46	21	33	25	32	44	33	41	43	43	41	44	44	42
	京都市	1,387,729	37	14	31	45	44	39	36	29	27	33	36	39	⑨	42	42	41	43	42	42	40
	大阪市	2,474,579	⑤	27	11	43	46	27	22	35	35	37	16	33	26	35	28	17	23	15	14	15
中国	神戸市	1,470,607	33	⑥	19	46	45	37	⑧	46	46	29	25	37	46	44	38	32	15	23	28	36
	鳥取市	147,711	35	39	35	22	④	①	②	16	⑦	44	⑦	④	⑥	⑦	⑦	11	28	22	17	16
	松江市	147,940	36	28	42	29	38	②	③	39	24	46	⑩	⑧	⑤	24	20	26	38	27	37	37
	岡山市	619,766	27	26	32	⑧	33	35	31	40	39	27	37	19	20	36	36	34	22	29	25	28
	広島市	1,109,824	23	⑧	28	42	39	28	⑨	41	41	39	46	29	35	40	39	35	37	38	35	35
	山口市	248,184	30	32	36	13	18	⑧	17	25	22	32	④	15	⑧	15	16	20	31	39	26	24
	徳島市	262,781	16	29	22	35	31	41	43	⑦	17	19	21	36	19	28	22	31	33	36	40	38
四国	高松市	333,226	⑩	15	25	⑦	20	31	27	11	21	⑩	20	⑩	18	⑧	11	⑤	①	①	⑥	⑨
	松山市	471,566	28	44	30	15	①	22	20	①	②	②	⑨	28	42	13	③	⑦	②	14	16	④
	高知市	325,320	40	33	46	34	28	26	⑤	36	34	36	34	①	②	33	31	36	39	40	41	41
	福岡市	1,002,499	26	13	27	23	32	⑤	①	43	43	40	26	22	22	26	29	28	26	24	22	17
	佐賀市	164,546	34	36	39	18	22	11	19	⑥	①	④	15	18	13	⑩	21	21	21	17	12	21
	長崎市	421,106	46	45	43	26	37	43	16	44	31	35	⑤	45	36	45	45	45	41	41	43	45
	熊本市	650,622	43	35	40	19	35	46	35	45	45	13	45	41	39	46	46	46	45	46	39	44
九州・沖縄	大分市	436,000	15	41	21	14	21	38	39	26	26	⑥	17	16	24	22	19	22	16	11	⑥	12
	宮崎市	304,216	42	43	41	33	15	32	13	15	11	31	12	23	28	29	23	27	29	32	33	34
	鹿児島市	543,483	39	40	37	⑨	⑧	16	15	⑩	③	⑤	②	⑤	⑩	⑥	⑨	⑧	11	⑨	18	17
	那覇市	301,254	45	46	44	17	26	45	42	28	38	11	11	43	25	43	40	44	46	45	46	46

公営企業会計決算

(10) 公営企業特別会計決算

(単位 千円)

区 分	ガス事業		水道事業		発電事業		工業用水道事業		
	当該年度	累 計	当該年度	累 計	当該年度	累 計	当該年度	累 計	
9年度	剰 余 金	△ 100,029	△ 13,461	313,583	△ 216,859	318,338	61		
	不 良 債 務								
	新 規 積 立 金					318,300			
	積立金とりくずし	135,568	950,000			251,500	929,660		
10年度	剰 余 金	△ 30,533	△ 43,994	181,569	△ 35,290	364,859	745		
	不 良 債 務								
	新 規 積 立 金					364,185			
	積立金とりくずし		950,000			115,600	1,178,245		
11年度	剰 余 金	△ 276,300	△ 320,294	279,376	230,085	280,100	686		
	不 良 債 務								
	新 規 積 立 金			14,000		280,159			
	積立金とりくずし		950,000		14,000	520,200	938,204		
12年度	剰 余 金	△ 384,765	△ 705,059	238,072	456,157	251,102	922		
	不 良 債 務								
	新 規 積 立 金			12,000		250,866			
	積立金とりくずし		950,000		26,000	290,000	899,070		
13年度	剰 余 金	△ 682,226	△ 1,387,285	85,394	536,551	247,679	31		
	不 良 債 務								
	新 規 積 立 金			5,000		248,570			
	積立金とりくずし		950,000	14,000	17,000	218,000	929,640		

(単位 千円)

区 分	病院事業		中央卸売市場事業		公共下水道事業		公設花き地方卸売市場事業		
	当該年度	累 計	当該年度	累 計	当該年度	累 計	当該年度	累 計	
9年度	剰 余 金	276,865	25,140	134,155	23,117	152,182	0	2,519	4,769
	不 良 債 務								
	新 規 積 立 金	1,400		1,300		255,508		300	
	積立金とりくずし		1,400		1,300		394,866	200	300
10年度	剰 余 金	24,940	48,780	44,716	64,433	690,548	114,548	2,674	7,043
	不 良 債 務								
	新 規 積 立 金	1,300		3,400		576,000		400	
	積立金とりくずし		2,700		4,700	13,000	957,866		700
11年度	剰 余 金	△ 88,713	△ 39,932	313	64,726	296,907	282,925	1,516	8,058
	不 良 債 務								
	新 規 積 立 金			20		128,530		500	
	積立金とりくずし	1,400	1,300	1,300	3,420	8,000	1,078,396	300	900
12年度	剰 余 金	△ 355,639	△ 395,571	△ 39,687	25,039	10,587	283,512	2,667	10,125
	不 良 債 務								
	新 規 積 立 金					10,000		600	
	積立金とりくずし	1,300		3,400	20	227,000	861,396	400	1,100
13年度	剰 余 金	△ 287,055	△ 682,626	△ 38,725	△ 13,686	223,085	283,597	4,193	13,518
	不 良 債 務								
	新 規 積 立 金					223,000		800	
	積立金とりくずし			20		128,530	955,866	500	1,400

(1) 国、県の財政規模及び地方財政計画

区分	国一般会計		石川県一般会計		地方財政計画	
	対前年比	対前年比	対前年比	対前年比	対前年比	対前年比
5年度	72,354,824,310	0.2	507,255,000	4.1	76,415,200,000	2.8
6 "	73,081,669,430	1.0	424,324,000	△ 16.3	80,928,100,000	5.9
7 "	70,987,120,301	△ 2.9	552,885,000	30.3	82,509,300,000	2.0
8 "	75,104,923,815	5.8	561,812,000	1.6	85,284,800,000	3.4
9 "	77,390,003,705	3.0	584,655,000	4.1	87,059,600,000	2.1
10 "	77,669,179,091	0.4	541,060,000	△ 7.5	87,096,400,000	0.0
11 "	81,860,122,402	5.4	654,988,000	21.1	88,531,600,000	1.6
12 "	84,987,053,259	3.8	665,941,000	1.7	88,930,000,000	0.5
13 "	82,652,378,963	△ 2.7	684,098,000	2.7	89,307,100,000	0.4
14 "	81,229,993,005	△ 1.7	573,207,000	△ 16.2	87,566,600,000	△ 1.9

(注) 6, 10, 14年度の石川県の当初予算は「骨格予算」

(2) 県営事業市町村負担率(石川県)

区分	事業名	国		県		市町村		
		負担	割合	負担	割合	負担	割合	
道	地方道特殊改良事業(公共)	7.5	15	6.5	15	1	15	
	県単道路改良事業		8.5		8.5		1.5	
	県単舗装道新設事業		4		4		1	
	県単道路特別整備事業		9		9		1	
路	県単地域総合整備事業		10		10		10	
	急傾斜地崩壊対策事業	4	4.5	4.5	10	1.5	10	
	砂防	10	4.5	10	4.5	10	1	
	"	10	4.5	10	4.5	10	1	
	港湾改良事業(重要港湾)	5	2.5	2.5	10	2.5	10	
	港湾改修事業(重要港湾)	10	10	10	10	3	10	
	模	10	10	10	10	10	10	
	港湾補修事業(公共)	10	15.5	15.5	30	4.5	30	
	港湾環境整備事業(重要港湾)工作	5	2.5	2.5	10	2.5	10	
	用地	1	3	5	12	2.5	10	
湾	港湾局部改良事業(公共)	10	15.5	15.5	30	4.5	30	
	港湾建設事業(国直轄)	5	3	3	10	2	10	
	県単港湾改良事業(金石)	5.5	6	5.5	10	4.5	10	
	"	6	10	6	10	4	10	
	県単港湾修繕事業	7.5	10	7.5	10	2.5	10	
	港湾調査事業	2	2	2	1	1	2	
	街	街路事業(公共第一種)	3	6	2	6	1	6
		"	2	4	1	4	1	4
		"	4	1	4	1	4	1
		(公共第二種)	4	4	4	4	4	4
(公共長大橋及び跨線橋)		4	4	4	4	4	4	
路		昭和三十九年三月三十一日						
		昭和三十九年三月三十一日						
		昭和三十九年三月三十一日						
		昭和三十九年三月三十一日						
		昭和三十九年三月三十一日						
	昭和三十九年三月三十一日							
	昭和三十九年三月三十一日							
	昭和三十九年三月三十一日							
	昭和三十九年三月三十一日							
	昭和三十九年三月三十一日							

資 料

(3) 超過負担の状況

(単位 千円)

区 分		9 年 度			10 年 度			11 年 度		
		事業費	補助対象	差 引	事業費	補助対象	差 引	事業費	補助対象	差 引
建 設 費	小 中 学 校	987,329	284,559	702,770	847,930	816,463	31,467	1,143,670	1,060,995	82,675
	公 営 住 宅	1,040,625	757,340	283,285	2,347,332	1,761,958	585,374	1,081,255	922,370	158,885
	小 計	2,027,954	1,041,899	986,055	3,195,262	2,578,421	616,841	2,224,925	1,983,365	241,560
事 務 費 ・ 運 営 費	国民健康保険	742,275	9,879	732,396	781,003	0	781,003	884,612	0	884,612
	保 育 所	1,614,935	772,189	842,746	1,744,568	813,634	930,934	1,878,993	830,454	1,048,539
	国 民 年 金	435,958	412,111	23,847	355,688	339,721	15,967	348,064	332,759	15,305
	小 計	2,793,168	1,194,179	1,598,989	2,881,259	1,153,355	1,727,904	3,111,669	1,163,213	1,948,456
合 計	4,821,122	2,236,078	2,585,044	6,076,521	3,731,776	2,344,745	5,336,594	3,146,578	2,190,016	

(単位 千円)

区 分		12 年 度			13 年 度			14年度(当初予算)		
		事業費	補助対象	差 引	事業費	補助対象	差 引	事業費	補助対象	差 引
建 設 費	小 中 学 校	975,288	921,718	53,570	1,428,190	1,227,359	200,831	2,132,630	1,571,910	560,720
	公 営 住 宅	2,059,182	1,680,118	379,064	1,508,393	1,344,296	164,097	441,054	333,150	107,904
	小 計	3,034,470	2,601,836	432,634	2,936,583	2,571,655	364,928	2,573,684	1,905,060	668,624
事 務 費 ・ 運 営 費	国民健康保険	874,059	3,173	870,886	784,312	2,756	781,556	813,435	2,710	810,725
	保 育 所	1,828,719	878,300	950,419	2,045,069	915,645	1,129,424	1,847,853	923,423	924,430
	国 民 年 金	319,312	298,563	20,749	295,732	283,157	12,575	172,230	133,772	38,458
	小 計	3,022,090	1,180,036	1,842,054	3,125,113	1,201,558	1,923,555	2,833,518	1,059,905	1,773,613
合 計	6,056,560	3,781,872	2,274,688	6,061,696	3,773,213	2,288,483	5,407,202	2,964,965	2,442,237	

資 料

(4)縁故債（銀行資金）借入状況

(単位 千円)

区 分		10年度					11年度				
一般会計債	借入年月	10年5月	11年3月		11年5月		11年5月	12年3月		12年5月	
	借入金額	523,900	509,200	7,262,000	14,366,300		50,400	3,170,200		29,000	10,874,900
	発行形式	証書	証書		証書		証書	証書		証書	
	発行価格 (表面利率)	2.01%	2.20%		1.70%		1.70%	1.95%		1.85%	
	発行者利回り										
	借入期間 (うち据置期間)	10年 (3年)	10年 (3年)		10年 (3年)		10年 (3年)	10年 (3年)		10年 (3年)	15年 (3年)
	備 考	9年度債 繰越分					10年度債 繰越分				
	借入金額計	22,661,400					14,124,500				
	その他特別会計債	借入金額	423,600	2,576,500	6,850,900	747,200	251,900		21,300	1,448,500	338,400
発行形式		証書	証書		証書			証書		証書	
発行価格 (表面利率)		2.01%	2.20%		1.70%			1.95%		1.85%	
発行者利回り											
借入期間 (うち据置期間)		7年 (7年)	10年 (3年)	7年 (7年)	10年 (3年)	7年 (7年)		10年 (3年)		15年 (3年)	7年 (7年)
備 考								10年度債 繰越分			
借入金額計		10,426,500					1,968,900				
借入金額合計		33,087,900					16,093,400				

(単位 千円)

区 分		12年度				13年度		
一般会計債	借入年月	13年3月		13年5月		14年3月		14年5月
	借入金額	185,400	1,174,500	60,000	12,742,000	1,636,600	200,000	17,592,800
	発行形式	証書		証書		証書		証書
	発行価格 (表面利率)	1.48%		1.42%		1.55%		1.48%
	発行者利回り							
	借入期間 (うち据置期間)	10年 (3年)	15年 (3年)	14年 (1年)	15年 (3年)	15年 (3年)	14年 (1年)	15年 (3年)
	備 考	10年度債 繰越分	11年度債 繰越分			12年度債 繰越分		
	借入金額計	14,161,900				19,429,400		
	その他特別会計債	借入金額			75,600	2,700,000		18,300
発行形式				証書	証書		証書	
発行価格 (表面利率)				1.42%	1.55%		1.48%	
発行者利回り								
借入期間 (うち据置期間)				7年 (7年)	10年 (3年)		7年 (7年)	
備 考								
借入金額計				75,600	2,718,300			
借入金額合計	14,237,500				22,147,700			

(5) 主なる料金の改定状況

年度	5	6	7	8	9	10	11	12	13	14
保 育 料	4月 3.25%	4月 2.19%	4月 1.22%	4月 1.60%	4月 2.50%	4月 1.25%				
国民健康保険料 (医療保健分) (介護保険分)		4月 6.70%		4月 △0.27%	4月 1.35%	4月 △7.91%	4月 0.64%	4月 1.98%	4月 3.36%	4月 2.86%
ガ ス 料 金								8月 4.69%		
水 道 料 金	6月 9.76%				4月 11.36%					
下水道使用料		6月 15.98%		4月 18.37%		4月 9.62%				

(6) 地方財源不足対策

ア. 国・地方の財源不足対策

(単位 億円)

年度	区分	地 方							
		国	赤字特例債	臨時特例交付金	交付税会計借入等	地方債の発行	たばこ税の 交付税会計繰入分	地方税の増額	計
5	当初					7,080 (6,700)			7,080 (6,700)
6	当初		31,338		33,318	32,261 (400)			65,579 (400)
7	当初	※1	28,551		39,401	36,751 (200)			76,152 (200)
8	当初	※1	18,796		49,553	43,195 (120)			92,748 (120)
		※2	101,184						
9	当初	※3	74,700		26,644	38,556			65,200
10	当初	※4	71,300		29,000	31,190			60,190
11	通常収支 の不足	※5	217,100		81,194	23,308			104,502
	恒久的減税 による不足			6,399 (地方特例交付金)	15,805	2,678	1,113		25,995
12	通常収支 の不足	※6	234,600		74,373	24,300			98,673
	恒久的減税 による不足			9,140 (地方特例交付金)	19,769	4,759	1,358		35,026
13	通常収支 の不足	※7	195,580		66,135	39,788			105,923
	恒久的減税 による不足			9,018 (地方特例交付金)	19,036	4,948	1,328		34,330
14	通常収支 の不足	※8	232,000		55,190	51,460			106,650
	恒久的減税 による不足			9,036 (地方特例交付金)	19,338	4,855	1,281		34,510

(注) ()は国庫補助率引き下げにかかる影響分で内書きである。

※1は「所得税法及び消費税法の一部を改正する法律の施行等による租税収入の減少を補うための平成6年度から平成8年度までの公債の発行の特例等に関する法律」の規定により発行するもの。

※2は「平成8年度における財政運営のための公債の発行の特例等に関する法律」の規定により発行するもの。

※3は「平成9年度における財政運営のための公債の発行の特例等に関する法律」の規定により発行するもの。

※4は「平成10年度における財政運営のための公債の発行の特例等に関する法律」の規定により発行するもの。

※5は「平成11年度における公債の発行の特例に関する法律」の規定により発行するもの。

※6は「平成12年度における公債の発行の特例に関する法律」の規定により発行するもの。

※7は「平成13年度における公債の発行の特例に関する法律」の規定により発行するもの。

※8は「平成14年度における公債の発行の特例に関する法律」の規定により発行するもの。

資 料

イ. 金沢市の財源対策債等の許可状況

(単位 千円)

区 分	5年度		6年度		7年度		8年度		9年度	
	資金 区分	許可額	資金 区分	許可額	資金 区分	許可額	資金 区分	許可額	資金 区分	許可額
臨時 税 収 補 て ん 債									政府	3,317,500
減 収 補 て ん 債	縁故	1,350,300							縁故	1,100,000
減 税 補 て ん 債			政府	4,605,900	政府	4,254,000	政府	5,091,400		
臨時 財 政 対 策 債										
財 源 対 策 債				771,300		1,145,900		2,530,900		3,581,900
一 般 公 共 事 業 債				771,300		979,500		1,049,900		1,277,400
農 林 業 基 盤 整 備 事 業 債			政府	97,300	政府	174,700	政府	148,500	政府	194,100
災 害 関 連 事 業 債			政府	10,800	政府	28,600	政府	41,100	政府	80,900
準 用 河 川 等 改 修 事 業 債			政府	112,000	政府	223,200	政府	223,200	政府	233,200
港 湾 事 業 債			政府	243,500	政府	275,300	政府	270,800	政府	275,700
都 市 計 画 事 業 債			政府	237,600	政府	164,800	政府	282,000	政府	358,500
治 水 事 業 債										
林 道 事 業 債			政府	29,100	政府	70,200	政府	67,000	政府	81,600
道 路 事 業 債			政府	41,000	政府	42,700	政府	17,300	政府	53,400
義 務 教 育 施 設 整 備 事 業 債					政府	166,400	政府	57,700	政府	6,400
一 般 廃 棄 物 処 理 事 業 債									政府	174,700
地 域 総 合 整 備 事 業 債							縁故	373,300	縁故	457,100
臨 時 地 方 道 整 備 事 業 債							公庫	1,050,000	公庫	1,641,100
臨 時 河 川 等 整 備 事 業 債									政府	25,200
調 整 債										
公 共 事 業 等 臨 時 特 例 債	政府	683,400								
臨 時 財 政 特 例 債	政府	43,600	政府	9,900	政府	76,600	政府	62,300		
計		2,077,300		5,387,100		5,476,500		7,684,600		7,999,400

(単位 千円)

区 分	10年度		11年度		12年度		13年度		14年度
	資金 区分	許可額	資金 区分	許可額	資金 区分	許可額	資金 区分	許可額	予 算
臨時 税 収 補 て ん 債									
減 収 補 て ん 債	縁故	1,047,000							
減 税 補 て ん 債	政府	2,761,000	政府	877,557	政府	1,020,872	政府	1,059,843	1,024,000
臨時 財 政 対 策 債							政府	2,110,018	4,642,000
財 源 対 策 債		3,564,100		3,412,100		2,642,600		3,034,100	2,604,200
一 般 公 共 事 業 債		1,306,000		1,322,600		826,300		1,518,600	1,255,700
農 林 業 基 盤 整 備 事 業 債	政府	113,600	政府	48,000	政府	87,000	政府	77,600	65,000
災 害 関 連 事 業 債	政府	46,200	政府	37,500	政府	29,100	政府	16,000	48,100
準 用 河 川 等 改 修 事 業 債	政府	206,100	政府	206,100	政府	216,600	政府	253,900	225,900
港 湾 事 業 債	政府	200,600	政府	233,600	政府	370,100	政府	356,300	266,000
都 市 計 画 事 業 債	政府	535,100	政府	598,800			政府	465,400	388,900
治 水 事 業 債									
林 道 事 業 債	政府	82,900	政府	82,700	政府	88,000	政府	99,500	62,000
道 路 事 業 債	政府	121,500	政府	115,900	政府	35,500	政府	249,900	199,800
義 務 教 育 施 設 整 備 事 業 債	政府	19,000					政府	11,500	44,200
一 般 廃 棄 物 処 理 事 業 債	政府	116,400	政府	257,100	政府	103,600	政府	116,800	224,800
地 域 総 合 整 備 事 業 債	縁故	624,300	縁故	364,200	縁故	357,300	縁故	360,100	265,800
臨 時 地 方 道 整 備 事 業 債	公庫	1,487,400	公庫	1,462,200	政府・公庫	1,349,400	政府・公庫	1,027,100	813,700
臨 時 河 川 等 整 備 事 業 債	公庫	11,000	政府	6,000	公庫	6,000			
調 整 債									
公 共 事 業 等 臨 時 特 例 債									
臨 時 財 政 特 例 債									
計		7,372,100		4,289,657		3,663,472		6,203,961	8,270,200

ウ. 地方財源不足対策として増発された地方債の元利償還費の措置

区分 年度	地方債増発額 (地方団体が借入)	地方交付税の基準財政需要額に算入
5	7,080億円 公共事業等臨時特例債 5,200億円 臨時財政特例債 1,500億円 調整債 380億円	公共事業等臨時特例債及び臨時財政特例債については、これにかかる元利償還費の100%算入
6	3兆2,261億円 減税補てん債 1兆6,461億円 臨時公共事業債 1兆5,100億円 臨時財政特例債 400億円 調整債 300億円	減税補てん債については、これにかかる元利償還費の100%算入 臨時公共事業債については、これにかかる元利償還費の80%算入 ただし、公共事業等臨時特例債相当額については、元利償還費の100%算入 臨時財政特例債については、これにかかる元利償還費の100%算入
7	3兆6,751億円 減税補てん債 1兆4,521億円 臨時公共事業債 2兆557億円 財源対策債 1,243億円 臨時財政特例債 200億円 調整債 230億円	減税補てん債については、これにかかる元利償還費の100%算入 臨時公共事業債については、これにかかる元利償還費の80%算入 義務教育施設整備事業債、一般廃棄物処理事業債にかかる財源対策債については、元利償還費の100%算入 臨時財政特例債については、これにかかる元利償還費の100%算入
8	4兆3,195億円 減税補てん債 1兆6,425億円 臨時公共事業債 2兆1,405億円 財源対策債 5,095億円 臨時財政特例債 120億円 調整債 150億円	減税補てん債については、これにかかる元利償還費の100%算入 臨時公共事業債については、これにかかる元利償還費の80%算入 義務教育施設整備事業債、一般廃棄物処理事業債、地域総合整備事業債(特別分)、臨時地方道整備事業債(地方特定分、ふるさと農道・林道緊急整備分)、臨時河川等整備事業債(地方特定分)にかかる財源対策債については、元利償還費の100%算入 臨時財政特例債については、これにかかる元利償還費の100%算入
9	3兆8,556億円 臨時税収補てん債 1兆2,000億円 臨時公共事業債 2兆907億円 財源対策債 5,193億円 調整債 456億円	臨時税収補てん債については、これにかかる元利償還費の100%算入 臨時公共事業債については、これにかかる元利償還費の80%算入 義務教育施設整備事業債、一般廃棄物処理事業債、地域総合整備事業債(特別分)、臨時地方道整備事業債(地方特定分、ふるさと農道・林道緊急整備分)、臨時河川等整備事業債(地方特定分)にかかる財源対策債については、元利償還費の100%算入
10	3兆1,190億円 減税補てん債 6,240億円 臨時公共事業債 1兆9,722億円 財源対策債 4,778億円 調整債 450億円	減税補てん債については、これにかかる元利償還費の100%算入 臨時公共事業債については、これにかかる元利償還費の100%算入 義務教育施設整備事業債、一般廃棄物処理事業債、一般事業債、地域総合整備事業債(特別分)、臨時地方道整備事業債(地方特定分、ふるさと農道・林道緊急整備分)、臨時河川等整備事業債(地方特定分)にかかる財源対策債については、元利償還費の100%算入
11	2兆5,986億円 減税補てん債 3,486億円 財源対策債 2兆2,500億円	減税補てん債については、これにかかる元利償還費の100%算入 一般公共事業債、義務教育施設整備事業債、一般廃棄物処理事業債、一般事業債、地域総合整備事業債(特別分)、臨時地方道整備事業債(地方特定分、ふるさと農道・林道緊急整備分)、臨時河川等整備事業債(地方特定分)にかかる財源対策債については、元利償還費の100%算入
12	2兆9,059億円 減税補てん債 4,759億円 財源対策債 2兆4,300億円	減税補てん債については、これにかかる元利償還費の100%算入 一般公共事業債、義務教育施設整備事業債、一般廃棄物処理事業債、一般事業債、地域総合整備事業債(特別分)、臨時地方道整備事業債(地方特定分、ふるさと農道・林道緊急整備分)、臨時河川等整備事業債(地方特定分)にかかる財源対策債については、元利償還費の100%算入
13	4兆4,736億円 臨時財政対策債 1兆4,488億円 減税補てん債 4,948億円 財源対策債 2兆5,300億円	臨時財政対策債については、これにかかる元利償還費の100%算入 減税補てん債については、これにかかる元利償還費の100%算入 一般公共事業債、義務教育施設整備事業債、一般廃棄物処理事業債、一般事業債、地域総合整備事業債(特別分)、臨時地方道整備事業債(地方特定分、ふるさと農道・林道緊急整備分)、臨時河川等整備事業債(地方特定分)にかかる財源対策債については、元利償還費の100%算入
14	5兆6,316億円 臨時財政対策債 3兆2,261億円 減税補てん債 4,855億円 財源対策債 1兆9,200億円	臨時財政対策債については、これにかかる元利償還費の100%算入 減税補てん債については、これにかかる元利償還費の100%算入 一般公共事業債、義務教育施設整備事業債、一般廃棄物処理事業債、一般事業債、地域総合整備事業債(特別分)、臨時地方道整備事業債(地方特定分、ふるさと農道・林道緊急整備分)、臨時河川等整備事業債(地方特定分)にかかる財源対策債については、元利償還費の100%算入

資 料

(7) 補助率削減の本市への影響額

(単位 千円)

事務事業名	12年度				13年度			
	事業費	国庫補助			事業費	国庫補助		
		決算額	59年度以前の補助率で積算	差額		決算額	59年度以前の補助率で積算	差額
生活保護費	4,741,248	3,536,686	3,772,465	△ 235,779	5,086,049	3,751,861	4,001,985	△ 250,124
保育所運営費	7,738,940	2,076,573	3,322,516	△ 1,245,943	7,955,384	2,156,158	3,449,853	△ 1,293,695
老人保護措置費	373,750	144,616	231,386	△ 86,770	383,835	145,094	238,380	△ 93,286
身体障害者措置費	670,447	310,011	502,835	△ 192,824	684,806	316,491	506,386	△ 189,895
知的障害者措置費	1,425,013	661,226	1,055,269	△ 394,043	1,559,410	722,608	1,156,173	△ 433,565
母子寮、助産施設措置費	34,838	17,419	27,870	△ 10,451	34,164	17,082	27,331	△ 10,249
結核医療費	20,315	5,901	16,694	△ 10,793	19,891	15,223	15,794	△ 571
未熟児養育医療費	15,042	4,862	8,609	△ 3,747	14,465	4,499	8,932	△ 4,433
特別障害者手当	154,268	115,581	123,414	△ 7,833	151,019	113,080	120,619	△ 7,539
結核予防費	11,756	0	2,122	△ 2,122	12,593	0	2,349	△ 2,349
教材整備費	75,722	0	37,861	△ 37,861	76,754	0	38,377	△ 38,377
定時制教育手当	532	0	177	△ 177	523	0	174	△ 174
地籍調査費	560	280	373	△ 93				0
経常経費計	15,262,431	6,873,155	9,101,591	△ 2,228,436	15,978,893	7,242,096	9,566,353	△ 2,324,257
道路整備費	2,708,748	1,404,627	1,805,832	△ 401,205	1,934,760	1,035,563	1,289,840	△ 254,277
交通安全施設整備費	90,000	47,500	60,000	△ 12,500	22,000	12,000	14,667	△ 2,667
街路費	811,752	405,876	541,168	△ 135,292	2,307,129	1,153,565	1,538,086	△ 384,521
土地区画整理費	3,608,000	1,804,000	2,405,333	△ 601,333	1,940,000	300,000	400,000	△ 100,000
下水道事業費	8,605,894	4,308,471	5,198,875	△ 890,404	10,677,821	5,370,549	6,473,404	△ 1,102,855
農業集落排水事業費	116,104	58,052	63,805	△ 5,753	157,952	78,976	86,873	△ 7,897
消防水利整備事業費	112,261	0	10,538	△ 10,538	113,200	0	10,627	△ 10,627
林業地域総合整備費	96,140	50,139	51,439	△ 1,300	264,850	133,433	142,961	△ 9,528
市街地再開発事業費	40,000	20,000	26,666	△ 6,666	120,000	60,000	80,000	△ 20,000
下水道宅地関連事業費	1,475,005	72,162	86,594	△ 14,432	77,939	38,970	46,763	△ 7,793
投資的経費計	17,663,904	8,170,827	10,250,250	△ 2,079,423	17,615,651	8,183,056	10,083,221	△ 1,900,165
総合計	32,926,335	15,043,982	19,351,841	△ 4,307,859	33,594,544	15,425,152	19,649,574	△ 4,224,422

※ 平成5年度以降、すべて一般財源化または恒久化されている。



金 沢 市 民 憲 章

金沢を愛するわたくしたちは、兼六園の四季のいろどり、犀川・浅野川の清い流れ、山や街の豊かな緑、かおり高い伝統文化を誇りとし、希望と活力にみちたはたらく基盤と、創造性あふれる教育・文化の華さくまちづくりにつとめます。

- 1 ひ ら こ う 世界と未来に 心 の 窓 を
- 1 め ぎ そ う いきいきと明るい 暮らしの創造を
- 1 ま も ろ う 美しい心と ふるさとの自然を
- 1 つ な ご う みんなの力で まちづくりの手を
- 1 き ず こ う 個性ゆたかな あすの金沢を

E 財務会計
2 財政
財政課