

資料21 職員配備状況報告書

〔震災対策計画〕第3章第1節5 〔風水害等災害対策計画〕第3章第1節5

災害対策本部 TEL 076-233-9990(代)

現在時間		局・地区支部名		報告者	本部受理者
月	日	時	分	局・地区支部	(TEL -)
班名(課名)	所属 職員数	配備 職員数	未到着職員		備考
			職員数	氏名	
特記事項					

資料22 防災関係機関等連絡一覧表

〔震災対策計画〕第3章第2節⁶ 第3章第4節⁶〔風水害等災害対策計画〕第3章第6節⁶ 第3章第7節⁵

機 関 名	有線電話	F A X	県無線（衛星）
金沢市 危機管理課 （災害時）	220-2060 233-9990	233-9999	外線 1-201 FAX 〃
金沢市消防局 金沢市消防団連合会	280-0119 280-1055	280-0020	外線 1-451 FAX 〃
金沢市企業局 安全対策室	220-2618	220-2679	
石川県（危機対策課）	225-1482 225-1483	225-1484	外線 1-111-4280 ～4294 FAX 1-111-6743
陸上自衛隊 第三科	241-2171	241-2171	外線 1-111-6552 FAX 〃
石川県警察本部	225-0110	225-0233	外線 1-111-6235
金沢中警察署	222-0110	222-0110	
金沢東警察署	253-0110	253-0110	
金沢西警察署	266-0110	266-0110	
金沢市医師会	263-6721	223-7079	
西日本電信電話㈱金沢支店 サービス運営	220-4151	223-8674	
北陸電力㈱石川支店 総務部総務チーム	233-8877	233-8755	
金沢地方気象台 防災業務課	260-1462	260-1466	
金沢海上保安部 警備救難課	266-6118	268-0356	外線 1-111-6554 FAX 〃
北陸鉄道㈱ 総務課	237-8111	237-8123	
中日本高速道路㈱ 金沢支社	249-8111	249-8119	
西日本旅客鉄道㈱ 総務課	254-3011	254-3012	
I R いしかわ鉄道株式会社	256-0560	256-0561	
日本赤十字社 石川県支部	239-3880	239-3881	外線 1-111-6550 FAX 〃
北陸財務局 総務課	292-7860	291-6226	
北陸農政局 企画調整室	263-2161	232-4218	
北陸信越運輸局 石川運輸支局	291-0531 291-7854	292-0129	
大阪航空局 小松空港事務所	0761- 24-0828	0761- 22-4632	
北陸地方整備局 金沢港湾・空港整備事務所	267-2241	267-9019	
北陸地方整備局 金沢河川国道事務所	264-8800	233-9603	
日本郵便㈱ 北陸支社	220-3122	264-0851	
北陸総合通信局	233-4410	233-4419	
NHK 金沢放送局	264-7033 231-2028	224-2889	
北陸放送㈱ 報道部	262-8183	232-0043	
㈱北國新聞社 社会部	260-3534	260-3420	
中日新聞北陸本社 編集局	261-3111	265-7490	
石川テレビ放送㈱ 報道部	267-2141	268-0115	

機 関 名		有線電話	F A X	県無線（衛星）
(株)テレビ金沢 報道部		240-3344	240-9096	
北陸朝日放送(株) 報道部		269-8800	269-8845	
(株)エフエム石川 総務部		262-8050	262-8058	
(株)ラジオかなざわ		265-7800	265-7845	
金沢中央郵便局 総務課		224-3802	232-3886	
加賀市	防災防犯対策課	0761- 72-7891	0761- 72-4640	外線 1-206 FAX //
小松市	行政管理部 防災安全センター	0761- 24-8150	0761- 24-8153	外線 1-203 FAX //
白山市	防災安全課	076- 274-9536	076- 274-9535	外線 1-208 FAX //
羽咋市	地域防災対策室	0767- 22-7176	0767- 22-0240	外線 1-207 FAX //
七尾市	防災交通課	0767- 53-6880	0767- 53-8411	外線 1-202 FAX //
輪島市	防災対策課	0768- 23-1157	0768- 22-9220	外線 1-204 FAX //
珠洲市	危機管理室	0768- 82-7725	0768- 82-5685	外線 1-205 FAX //
かほく市	防災環境対策課	076- 283-7124	076- 283-1115	外線 1-364 FAX //
能美市	総務課 防災対策室	0761- 58-2201	0761- 58-2290	外線 1-323 FAX //
福井市	危機管理室	0776- 20-5234	0776- 20-5235	外線 1-018-300-1-5234
富山市	防災対策課	076- 443-2181	076- 443-2039	外線 1-016-201-18 FAX 1-016-201-10
静岡市	防災対策課	054- 221-1241	054- 251-5783	外線 1-022-201-9999 FAX 1-022-201-9100
高岡市	総務課 危機管理室	0766- 20-1229	0766- 20-1325	外線 1-016-202-307 FAX 1-016-202-306
小矢部市	総務課	0766- 67-1760	0766- 68-2171	外線 1-016-209-230 FAX 1-016-209-620
内灘町	総務課	076- 286-6720	076- 286-0617	外線 1-365 FAX //
野々市市	環境安全課	076- 227-6051	076- 227-6251	外線 1-344 FAX //
津幡町	総務課	076- 288-2120	076- 288-6358	外線 1-361 FAX //
南砺市	総務課	0763- 23-2003	0763- 22-1114	外線 1-016-408-11 FAX 1-016-408-10
砺波市	総務課	0763- 33-1111	0763- 33-5325	外線 1-016-208-13 FAX 1-016-208-10
宇都宮市	危機管理課	028- 632-2052	028- 632-7123	外線 1-009-601-2053 FAX 1-009-601-01
岐阜市	都市防災対策室	058- 265-4141	058- 265-3857	外線 1-021-411-2 FAX 1-021-411-719
姫路市	消防局 危機管理室	079- 223-9522	079- 223-9541	外線 1-028-201-52 FAX 1-028-201-61
鹿児島市	危機管理課	099- 216-1213	099- 226-0748	外線 1-046-3518 FAX 1-046-3517
秋田市	防災 安全対策課	018- 866-2021	018- 823-5099	外線 1-005-201-57 FAX 1-005-201-50

機 関 名		有線電話	F A X	県無線（衛星）
郡山市	消防防災課	024- 924-2161	024- 924-0999	外線 1-007-340-88-2161 FAX 1-007-340-88-2599
和歌山市	総合防災課	073- 435-1199	073- 435-1299	外線 1-030-210-400 FAX 1-030-210-499
大分市	防災危機管理課	097- 537-5664	097- 533-0252	外線 1-044-201 FAX //
長崎市	防災危機管理室	095- 822-0480	095- 820-0108	外線 1-042-166-9-70-9 FAX 1-042-166-9-70-2223
豊田市	防災対策課	0565- 34-6750	0565- 34-6048	外線 1-023-711-2-2260
福山市	危機管理防災課	084- 928-1228	084- 926-0845	外線 1-034-207-2084 FAX 1-034-207-3291
高知市	地域防災推進課	088- 823-9040	088- 823-9008	外線 1-039-201-1-2 FAX 1-039-201-610
宮崎市	危機管理課	0985- 21-1730	0985- 25-2145	外線 1-045-2011 FAX 1-045-2012
いわき市	危機管理課	0246- 22-1242	0246- 22-1145	外線 1-007-840-01 FAX 1-007-840-10
長野市	危機管理防災課	026- 224-5006	026- 224-5109	外線 1-020-201-6212
豊橋市	防災危機管理課	0532- 51-3116	0532- 56-2122	外線 1-023-701-2-3119
高松市	総務部 危機管理課	087- 839-2184	087- 839-2190	外線 1-037-201-501 FAX 1-037-201-581
旭川市	消防本部 防災課	0166- 33-9969	0166- 33-9936	外線 1-001-560-3-5963
松山市	消防局 防災対策課	089- 948-6815	089- 926-9194	外線 1-038-518-7125 FAX 1-038-518-7194
横須賀市	危機管理課	046- 822-8357	046- 827-3151	外線 1-104-550-9201 FAX 1-104-550-9201
奈良市	危機管理課	0742- 34-4930	0742- 35-3635	外線 1-029-201-2261 FAX 1-029-201-2090
倉敷市	防災危機管理室	086- 426-3131	086- 421-2500	外線 1-033-101-6320-200 FAX 1-033-101-6320-039
川越市	防災危機管理課	049- 224-5554	049- 225-2895	外線 1-011-201-2241 FAX 1-011-201-4999
船橋市	危機管理課	047- 436-2032	047- 436-2030	外線 1-012-204-721 FAX 1-012-204-722
岡崎市	防災危機管理課	0564- 23-6712	0564- 23-6618	外線 1-023-702-6712
高槻市	危機管理課	072- 674-7314	072- 675-8184	外線 1-027-200-507-8900 FAX 1-027-200-507-8800
東大阪市	危機管理室	06- 4309-3130	06- 4309-3820	外線 1-027-200-527-8900 FAX 1-027-200-527-8800
函館市	総務課	0138- 21-3648	0138- 27-6489	外線 1-001-260-3-112 FAX 1-001-260-10
青森市	危機管理課	017- 734-5059	017- 734-5061	外線 1-002-201-1-2103
下関市	防災安全課	083- 231-9333	083- 231-9966	外線 1-035-401-3381
盛岡市	消防防災課	019- 626-7404	019- 626-7404	外線 1-003-411-1 FAX 1-003-411-9
柏市	防災安全課	04- 7167-1115	04- 7163-2188	外線 1-012-217-721 FAX 1-012-217-722
西宮市	防災計画総務課	0798- 35-3547	0798- 36-1990	外線 1-028-204-52 FAX 1-028-204-61

機 関 名		有線電話	F A X	県無線（衛星）
久留米市	防災対策課	0942-30-9074	0942-30-9714	外線 1-040-203-70 FAX 1-040-203-75
尼崎市	防災対策課	06-6489-6165	06-6489-6166	外線 1-028-202-16880 FAX 1-028-202-61
前橋市	危機管理室	027-898-5935	027-221-2813	外線 1-010-400-6300 FAX 1-010-400-6800
大津市	危機・防災対策課	077-528-2616	077-523-2202	外線 1-025-201
高崎市	防災安全課	027-321-1352	027-321-1190	外線 1-010-401-6300 FAX 1-010401-6800
豊中市	危機管理室	06-6858-2683	06-6858-2667	外線 1-027-200-503-8900 FAX 1-027-200-503-8800
那覇市	市民防災室	098-861-1102	098-862-0614	外線 047-200-6-501-9011 FAX 047-200-6-510-9012
枚方市	危機管理室	072-841-1270	072-841-3092	
越谷市	危機管理課	048-963-9285	048-965-7809	外線 011-222-2154 FAX 011-222-2998
八王子市	防災課	042-620-7207	042-626-1271	

資料23 海外からの支援受入れ可能性のある分野の対応省庁

〔震災対策計画〕第3章第2節 10 〔風水害等災害対策計画〕第3章第6節 10

支援受入れ分野		対応省庁	
① 捜索・救助（救助犬を含む）		警察庁	
		消防庁	
		農林水産省（検疫関係）	
		法務省（入国手続関係）	
② 医療	医療スタッフ	厚生労働省	
	医薬品、医療用具	法務省（入国手続関係） 厚生労働省	
③ 技術援助（施設の応急復旧等）		国土交通省	
		農林水産省	
		法務省（入国手続関係）	
④ 避難者の収容（応急仮設住宅、テント等の 供与（設営を含む）等）		厚生労働省	
⑤ 食糧		農林水産省	
⑥ 飲料水		厚生労働省	
⑦ 生活必需品（毛布・衣類等）		経済産業省	
⑧ 情報伝達用機材		総務省	
⑨ 輸送支援	外国政府等が航空機、船舶等 により行う、支援人員・物資 等の輸送（海外から日本への 輸送、日本国内の輸送）	国土交通省、海上保安庁、 警察庁	
	バス、トラック等の輸送機材 の海外からの提供	国土交通省、警察庁	
	緊急輸送関係省庁が実施す る日本に到着した支援人員・物 資等の被災現地への輸送	緊急輸送関係省庁 （国土交通省、海上保安庁、防衛 省、消防庁、警察庁）	
⑩ 油防除		海上保安庁	
⑪ 金銭支援（義援金）		国土交通省	
⑫ その他			
		①～③以外の人的支援または人的支援 を伴う支援にかかる入国手続関係	法務省
		通関手続	財務省

資料24 金沢市同報防災無線配備一覧表

〔震災対策計画〕第3章第4節② 〔風水害等災害対策計画〕第3章第7節②

番号	設置場所	住所	番号	設置場所	住所
1	栗崎やすらぎの林	栗崎町 4-5	51	森山町小学校	森山 2-13-50
2	栗崎第1公園	栗崎町 3-242	52	浅野町小学校	京町 35-1
3	金沢石油基地内第7方面3号貯水槽	大野町 4丁目ソ 39-9	53	小坂小学校	小坂町中 142
4	臨港出張所	大野町 4丁目ソ 16	54	千坂小学校	千木 1-125
5	五郎島公園	栗崎町レ部地内	55	夕日寺小学校	東長江町に 17
6	栗崎小学校	栗崎町へ 78	56	大浦小学校	大浦町ヌ 87
7	木谷公園	栗崎町リ 1-1	57	浅野川小学校	須崎町チ 42
8	金沢競馬場	大場町ル 67-1	58	鞍月小学校	南新保町リ 27-1
9	石川県消防学校	東蚊爪町 2-5	59	大徳小学校	松村 6-200
10	石川県警察ヘリポート	湊 1-55-20	60	戸板小学校	戸板 1-1
11	湊1丁目公園	湊 1-118-1	61	緑小学校	みどり 1-166
12	湊運動公園	湊 2-86	62	押野小学校	八日市 1-176
13	金沢港東公園	湊 3-35	63	米丸小学校	東力町ニ 155
14	港エネルギーセンター	湊 3-6	64	三馬小学校	久安 6-154
15	近岡北第2小公園	近岡町 864-14	65	富樫小学校	山科 3-6-60
16	金沢市立港中学校	近岡町 217	66	額小学校	額乙丸町イ 41
17	御供田町小公園	御供田町口 63-4	67	田上小学校	田上の里 2-1
18	金沢港みなと中央公園	無量寺町リ 80	68	森本小学校	南森本町イ 111
19	金沢港水産埠頭	無量寺町 51	69	花園小学校	今町ヌ 34
20	大野墓地公園	大野町 4-甲 18	70	不動寺小学校	不動寺町イ 33
21	大野町小学校	大野町 1-15	71	南小立野小学校	涌波 2-5-1
22	金石町小学校	金石北 4-1-1	72	伏見台小学校	窪 5-335
23	桂町第1児童公園	桂町口 235	73	扇台小学校	馬替 1-34
24	金石西児童公園	金石西 4-891	74	木曳野小学校	木曳野 1-1
25	金石中学校	金石東 1-13-1	75	三和小学校	矢木 1-74
26	金沢市漁業協同組合	金石西 1-1-12	76	長坂台小学校	長坂 3-14-1
27	普正寺交差点	普正寺町六部 32-1 先	77	新神田小学校	新神田 1-10-58
28	普正寺町防波堤	普正寺町拾一部 1-3	78	西南部小学校	八日市出町 304
29	石川県健民海浜公園	佐奇森町ヲ 135	79	米泉小学校	米泉町 4-133-2
30	専光寺第2児童公園	専光寺町タ 45	80	四十万小学校	四十万 3-186
31	金沢市営専光寺カボ-ル場第2球場	専光寺町レ 3-5	81	西小学校	駅西新町 3-15-1
32	下安原大浜橋詰	下安原町東 1305	82	安原小学校	福増町北 1087
33	下安原圃場	下安原町西 1268-2	83	泉中学校	弥生 1-26-1
34	金沢市農業センター	下安原町東 1471	84	城南中学校	城南 1-24-1
35	旧J A打木集荷場	打木町西 315	85	紫錦台中学校	飛梅町 3-30
36	金沢市役所	広坂 1-1-1	86	兼六中学校	田井町 12-12
37	泉小学校	野町 3-11-1	87	鳴和中学校	鳴和 2-10-60
38	中村町小学校	中村町 26-12	88	長田中学校	二宮町 1-1
39	十一屋小学校	十一屋町 3-45	89	浅野川中学校	諸江町下丁 388
40	泉野小学校	緑が丘 4-64	90	森本中学校	弥勒町ヨ 22
41	新堅町小学校	新堅町 3-25	91	高尾台中学校	高尾台 1-128
42	菊川町小学校	菊川 1-2-15	92	北鳴中学校	小坂町北 95
43	小立野小学校	小立野 4-7-7	93	清泉中学校	泉本町 3-3
44	材木町小学校	材木町 13-12	94	長土塀交流館	長町 3-3-3
45	味噌蔵町小学校	兼六元町 7-15	95	金沢南総合運動公園	富樫 3-8-30
46	中央小学校	長町 1-10-35	96	西部緑地公園	袋島町南 193
47	長田町小学校	長田 1-5-40	97	城北市民運動公園	磯部町ニ 25-1
48	明成小学校	瓢箪町 5-48	98	入江第二児童公園	入江 3-220
49	諸江町小学校	北安江 2-25-1	99	高島第二児童公園	高島 1-262
50	馬場小学校	東山 3-9-30	100	桜田南児童公園	桜田町 2-65

番号	設置場所	住所	番号	設置場所	住所
101	駒帰資料館	駒帰町ヌ 40-1	151	J R貨物駅	高柳町 5-1-1
102	内川小学校	別所町キ 18	152	南御所かやま公園	南御所町 52
103	犀川小学校	末町 2-148	153	御所かつら公園	御所町 1-42
104	芝原中学校	湯涌荒屋町 23	154	山王町第2児童公園	山王町 2-168
105	東浅川小学校	浅川町イ 130	155	東部管理センター	鳴和台 359
106	旧俵小学校	俵町へ乙 22	156	問屋町緑地	問屋町 1-61
107	医王山中学校	二俣町さ 21	157	浅野川市民体育館	大河端西 92-1
108	金沢市企業局	広岡 3-3-30	158	北寺町公園	北寺町口 7-4
109	西念町児童公園	西念 3-701	159	問屋住宅団地小公園	諸江町中丁 528
110	中央小学校芳齋分校	芳齋 2-3-8	160	観音堂町南公園	観音堂町ル 21-2
111	金沢総合健康センター	大手町 3-23	161	大和町防災拠点広場	大和町地内
112	桜町児童公園	桜町 467-2	162	旧上平小学校	上平町ハ 25
113	鈴見台第2児童公園	鈴見台 4-43	163	旧朝日小学校	加賀朝日町ホ 33
114	杜の里小学校	若松町 3-282	164	三谷小学校	宮野町ニ 277
115	金沢大学	角間町 2-179	165	古府作城公園	古府 3-37
116	笠舞第1児童公園	笠舞 2-6-202	166	あすなろの森	東力 4-90
117	小立野防災広場	小立野 1-29-239	167	黒田児童公園	黒田 1-9
118	太陽が丘詩の木公園	太陽が丘 2-213	168	八日市ワヅキ児童公園	八日市 3-637
119	涌波堤公園	涌波 1-18-199	169	額乙丸児童公園	額乙丸町ハ 151
120	城東市民体育館	土清水 2-346	170	産王の杜公園	中屋 1-177
121	末町第1小公園	末町 5-59	171	鞍月セントラルパーク	鞍月 1-1
122	大桑公園	大桑町平 42-23	172	緑中学校	みどり 2-3
123	つつじが丘児童公園	つつじが丘 202	173	鞍月磯のひろば公園	鞍月 4-53
124	金沢大学附属小・中学	平和町 1-1-15	174	無量寺ベイパーク	無量寺 4-2
125	泉野出町第1公園	泉野出町 2-1601	175	北部公園	八田町
126	横川児童公園	横川 4-2	176	三口町第一児童公園	三口町火 237
127	円光寺第2公園	伏見台 3-58	177	木越運動公園	木越 3-99
128	あすなろ公園	額新町 1-26	178	夕日寺公民館	夕日寺町口 35
129	光が丘中央公園	光が丘 2-105	179	大友なぎさ公園	大友 1-148
130	金沢市立工業高等学校	畝田東 1-1-1	180	諸江町上丁ゆうあい公園	諸江町上丁 524-1
131	松村第3公園	松村 2-157	181	東金沢スポーツ広場	三池町 240-1
132	第三消防団二塚分団	赤土町ト 84	182	此花町緑地	此花町 149-1
133	示野町児童公園	示野町西 26	183	福久かねと公園	福久 2-131
134	古府徳代公園	古府 2-4	184	若宮中央公園	若宮 2-29
135	松島町中央公園	松島町 2-165	185	栗崎町市営住宅	栗崎町 3-168、169
136	上荒屋もくれん公園	上荒屋 6-446	186	田上中央公園	田上 1-6
137	西部中央公園	西金沢 5-286	187	旭町中央公園	旭町 2-13
138	西金沢1丁目緑地	西金沢 1-1	188	寺地みんなの広場	寺地 1-4
139	糸田第1児童公園	糸田 1-138	189	押野くすのき公園	押野 2-197-3
140	増泉3丁目児童公園	増泉 3-393-1	190	横川2丁目児童公園	横川 2-223
141	第二消防団湖南分団	八田東 1555-5	191	若松第3児童公園	若松町ツ 230
142	大場コミュニティセンター	大場町東 190	192	田上本町下岡公園	田上本町 28-1
143	福久町わんぱく児童公園	福久町ヲ 115	193	田上本町馬場公園	田上本町 81-1
144	観法寺児童公園	観法寺町ろ 42-3	194	犀清台児童公園	末町 13-52-32
145	堅田町小公園	堅田町甲 153	195	利屋町もくれん公園	利屋町ム 27-26
146	百坂町児童公園	百坂町口 43-1	196	東蚊爪町ふれあい公園	東蚊爪町 31-7
147	法光寺ふれあい公園	法光寺町 124-1	197	三池新町北公園	三池新町 27
148	木越雨水ポンプ場	木越 1-138	198	示野南公園	示野町南 1
149	木越2丁目公園	木越 2-262	199	西泉6丁目児童公園	西泉 6-123
150	千木町ケアセンター	千木町へ 3-1	200	第二消防団森本分団	吉原町口 4-3
			201	公設花き地方卸売市場	二口町ニ 80-1

資料25 金沢市災害情報緊急報告書

〔震災対策計画〕第3章第4節4 〔風水害等災害対策計画〕第3章第7節4

金沢市災害対策本部
Tel 076-233-9990(代)

Fax 233-9999

報告日時	年 月 日 時 分現在			
報告者名	局 課	本部		
(連絡先)	地区支部 (Tel - -)	受理者名		
人的被害	死者	人	人的救助 □人命救助 □医療救助 場所 町 丁目 番 状況 要救助人数等	
	行方不明者	人		
	負傷者	人		
	軽傷者	人		
建物被害	全壊(全焼)	棟	救助要請	
	半壊(半焼)	棟		
	一部破壊	棟		
	床上浸水	棟		
	床下浸水	棟		
生火延焼	建物	件	動消防活 場所 町 丁目 番 状況 要請	
	危険物	件		
	その他	件		
その他	道路		応急対策活動要請 場所 町 丁目 番 状況 対応方法等	
	河川			
	公共施設			
	ライフライン			
	山・崖崩れ その他			
避難状況	避難場所		食糧物資要請 □食糧 □給水 □物資	
	避難人数	男		人
		女		人
	合計	人		
その他情報				
本部処理状況	<input type="checkbox"/> 災害対策本部 全部局に連絡 <input type="checkbox"/> 局 局 部 部 へ連絡 <input type="checkbox"/> この件の対策状況等について、本部へ報告せよ。			
備考				

資料26 金沢市災害状況等報告書

〔震災対策計画〕第3章第4節5 〔風水害等災害対策計画〕第3章第7節4

金沢市災害対策本部
 TEL 076-233-9990(代)
 FAX 233-9999

報告日時	年 月 日 時 分現在		
報告者名 (連絡先)	局 課 地区支部 (TEL - -)	本部 受理者名	

(1) 人的被害 (死者、行方不明者、負傷者)

発 日	生 時	発 場	生 所	原 因	被 害 の 種 類	負 傷 の 程 度	被 害 者					備 考
							住 所	氏 名	性 別	年 齢	職 業	

(2) 住家被害 (全壊・全焼、半壊・半焼、一部破損・床上浸水・床下浸水)

発 日	生 時	発 場	生 所	原 因	棟 数	被 害 の 種 類	対 策 又 は 状 況	世 帯 主					備 考
								住 所	氏 名	性 別	年 齢	職 業	

(3) 非住家 (公共建物・その他)

発 日	生 時	発 場	生 所	施 設 名 又 は 所 有 者 名	原 因	種 類	棟 数	被 害 の 程 度	対 策 又 は 状 況	被 害 額 (千円)	備 考

(4) 田 (水稻)・畑

地 区	種 別	流 出 (ha)	埋 没 (ha)	冠 水 (ha)	浸 水 (ha)	倒 伏 (ha)	そ の 他	作 物 被 害 額(千円)	備 考

(5) 文教施設・病院・社会福祉施設・清掃施設

発 日	生 時	発 場	生 所	施 設 名	原 因	被 害 の 程 度	対 策 又 は 状 況	公 立・私 立 別	被 害 額 (千円)	備 考

(6) 道路・橋りょう

発 日	生 時	発 場	生 所	路 線 及 び 橋 り ょう 名	種 別	被 害 の 内 容	通 行 止 等 規 制	迂 回 路		復 旧 見 込	被 害 額 (千円)	備 考
								有 無	路 線 名			

(7) 河川・海岸・港湾・砂防

発 日	生 時	位 置	河川名等	種別	被 害 の 内 容	復旧見込	被 害 額 (千円)	備 考

(8) 水道

発 生 日 時	断 水 地 域	水 道 事 業 名	断水状況		被 害 の 状 況						応 急 対 策	復 旧 計 画	被 害 額 (千円)	備 考	
			戸数	人口	取 水 施 設	導 水 施 設	浄 水 施 設	送 水 施 設	排 水 施 設	給 水 施 設					

(9) 下水道

発 生 日 時	被 災 位 置	下水道事業名 (公共・特環・流域)	種 別 管渠・処理場	被害の 内 容	下水処理不能 戸数・人口	応 急 対 策	復旧見 込時期	被 害 額 (千円)	備 考

(10) 崖くずれ・地すべり・土石流

発 生 日 時	発 生 場 所	種 類	規 模	被害の内容	対 策	被 害 額 (千円)	備 考

(11) 鉄 道

発 生 日 時	発 生 場 所	路 線 名	区 間	被 害 状 況	規 制 等	復 旧 見 込	備 考

(12) 船 舶

船 舶 名	用 途 別	ト ン 数	所 有 者		被害の程度	被 害 額 (千円)	備 考
			住 所	氏 名			

(13) 電 話

発 生 日 時	不 通 区 間 又 は 地 域	不 回 線	通 路	不 通 戸 数	原 因	被 害 状 況	復 旧 見 込	備 考

(14) 電 気 ・ ガ ス

発 生 日 時	停 電 又 は 供 給 不 能 地 域	戸 数	原 因	被 害 の 程 度	復 旧 見 込	対 策	備 考

(15) ブロック塀等

発生日時	発生場所	所有者・管理者名	箇所数	被害の程度	被害額 (千円)	備考

(16) 火 災

発生日時	発生場所	施設名	所有者又は 管理者名	種 別	火災の状況	被害額 (千円)	備考

(17) 住家被害（全壊・全焼、半壊・半焼、一部破損・床上浸水・床下浸水）

勧告・指示 日 時	避 難 場 所		世 帯 主					世帯 人員	避難の 理 由	備 考
	住 所	場所・施設名	住 所	氏 名	性別	年齢	職 業			

(18) その他（農林水産業施設）

地 区	農 地						備 考
	面 積	被害額 (千円)	面積又は 箇所	被害額 (千円)	面積又は 箇所	被害額 (千円)	

資料27 避難状況報告書

〔震災対策計画〕第3章第4節⁵ 第3章第12節⁷

〔風水害等災害対策計画〕第3章第7節⁴ 第3章第15節⁷

金沢市災害対策本部

TEL 076-233-9990(代) FAX 233-9999

報告日時	月 日 時 分	受信時刻	時 分	整理								
避難場所名		発信者										
受信機関	本部・地区支部	受信者										
避難者内訳												
町内会等	名称	男	女	計	名称	男	女	計				
					学 校							
					計							
					事 業 所							
						計						
					そ の 他							
	計				計							
(内 容)					合 計							
									処理状況			
									<input type="checkbox"/> 全局に連絡 <input type="checkbox"/> 関係部局に連絡 局(部) 局(部) 局(部) 局(部) <input type="checkbox"/> 対応状況を報告せよ			

資料28 消防車両及び資機材の現況

〔風水害等災害対策計画〕第3章第9節3

(1) 主な消防車両等

【H27.3.31現在】

消 防 車																	救急車	地震体験車	その他の車両	小型動力ポンプ	合計				
普通車		特 殊 車											指揮車等												
ポンプ車	災害対応特殊水槽付ポンプ車	はしご車	災害対応特殊はしご付消防自動車	化学車	小型動力ポンプ付水槽車	救助工作車	照明電源車	支援車	資機材搬送車	拠点機能形成車	3点セット			消防二輪車	燃料補給車	無線中継車	指揮車	警防車	調査車	災害対応特殊救急車	高規格救急車				
											大型化学車	大型高所放水車	泡原液搬送車												
15	2																		4	7					
17		2	1	2	1	2	1	1	3	1	1	1	1	1	1	4	1	1	11	1	1	5	5	85	

(2) 公設防火水槽

40 t 級	448 箇所
60 t 級	30 箇所
100 t 級	31 箇所
合 計	509 箇所

資料29 特別消防対策区域表

〔風水害等災害対策計画〕第3章第9節9

区域 番号	特別消防対策 区域名称	位 置	区域の主な特性
1	増泉1丁目	町界の泉用水に沿った西側一帯 (11、12番街区を除く区域)	木造建築物密集 道路狭あい
2	野町2丁目	旧石坂を中心とした一帯 (2、13～28番街区にかかる区域)	木造建築物密集
3	野町1丁目	妙立寺を中心とした一帯 (2、3番街区にかかる区域)	木造建築物密集 道路狭あい 木造大建築物混在
4	寺町4丁目	町城南側一帯 (7、8、11～15番街区にかかる区域)	木造建築物密集 道路狭あい
5	幸町	町城南側一帯 (14～16、20～24番街区にかかる区域)	〃 〃
6	菊川2丁目	永井善隣館北側一帯 (9～17番街区にかかる区域)	木造建築物密集
7	石引2丁目(1)	真行寺北側一帯 (1～3番街区にかかる区域)	〃
8	石引2丁目(2)	勘太郎川沿いを中心とした一帯 (23～28番街区にかかる区域)	木造建築物密集 道路狭あい 急傾斜
9	石引2丁目(3)	白山坂東側一帯 (15～18番街区にかかる区域)	木造建築物密集 道路狭あい
10	扇町	木曾坂下一帯 (3～5、7、8、10番街区にかかる区域)	木造建築物密集
11	横山町、暁町	横山町広見東側一帯 横山町15～18、20、22番街区にかかる区域 暁町2～5番街区にかかる区域	〃
12	材木町	材木町小学校西側一帯 2、3、5、6番街区にかかる区域 兼六元町の12、13番街区にかかる区域含む	〃
13	中央通町	旧下伝馬町を中心とした一帯 (1～15番街区にかかる区域)	〃
14	長土堀2、3丁目	湯涌観音堂線北側一帯 長土堀2丁目2～6、8、9番街区にかかる区域 長土堀3丁目13～16番街区にかかる区域	木造建築物混在
15	堀川町	県道向栗崎北安江線東側一帯 (5～18、21～24番街区にかかる区域)	木造建築物密集

区域 番号	特別消防対策 区域名称	位 置	区域の主な特性
16	瓢箪町	瓢箪町小学校東側一帯 (11～20、23、24番街区にかかる区域)	〃
17	瓢箪町、笠市町	西別院北側一帯 瓢箪町6～10番街区にかかる区域 笠市町10～16番街区にかかる区域	木造建築物密集 木造大建築物混在
18	主計町	主計町一帯 (尾張町2丁目14番街区の一部を含む)	木造建築物密集 道路狭あい
19	東山1丁目	旧愛宕一帯 (1、2、30番街区を除く区域)	木造建築物密集 木造大建築物混在
20	東山2丁目	東山寺院群一帯 (1～20番街区にかかる区域)	〃 〃
21	山の上町	旧高道町傾斜地一帯 1～4、17～29番街区にかかる区域 東山2丁目の26番街区にかかる区域含む	木造建築物密集 木造大建築物混在 急傾斜
22	森山1丁目	町の全域 (東山3丁目の3、6番街区にかかる区域含む)	木造建築物密集 木造大建築物混在
23	東山3丁目	馬場小学校北側一帯 (8、10、19～26番街区にかかる区域)	木造建築物密集
24	小橋町	旧水車町一帯 8、13～18番街区にかかる区域及び 2、5、6番街区の一部	木造建築物密集 道路狭あい 木造大建築物混在
25	昌永町	町域東側一帯 (1、2、4～9番街区にかかる区域)	木造建築物密集 木造大建築物混在
26	金石西1丁目	6～28番街区にかかる区域	木造建築物密集
27	金石西2丁目	2～16、19～25番街区にかかる区域	木造建築物密集 木造大建築物混在
28	金石西3丁目	2～5、7番街区にかかる区域	〃 〃
29	金石西4丁目(1)	1～5、17～19番街区にかかる区域	〃 〃
30	金石西4丁目(2)	7～16番街区にかかる区域	〃 〃

資料30 特別消防対策区域状況表及び位置図

〔風水害等災害対策計画〕第3章第9節9

区域 番号	特別消防対策 区域名称	面積 (㎡)	人口	世帯数	建 物 状 況				道 路 状 況	
					補正平均 建ぺい率 (%)	建築物 棟数	木造建 築物の 占割合 (%)	木造大 建築物 棟数	総延長 (km)	消防車 通行 不能 (%)
1	増泉1丁目	30,051.53	880	339	71.0	242	92.56	0	1.013	62.3
2	野町2丁目	39,553.04	930	358	73.0	267	91.38	0	1.318	38.7
3	野町1丁目	16,150	145	51	62.2	47	95.74	7	0.18	100
4	寺町4丁目	18,753	508	166	67.0	155	98.06	0	0.55	64.0
5	幸町	25,454	539	205	71.0	195	97.94	0	0.70	55.7
6	菊川2丁目	23,766	516	176	63.4	168	97.02	0	0.752	37.5
7	石引2丁目(1)	21,150	410	108	63.8	108	97.22	3	0.38	13.2
8	石引2丁目(2)	24,530	358	123	48.0	123	99.18	0	0.60	56.7
9	石引3丁目(3)	13,750	312	82	63.4	80	98.75	1	0.338	74.0
10	扇町	28,250	500	174	57.6	152	97.36	0	0.475	28.9
11	横山町、暁町	35,943	908	271	62.5	267	97.0	1	1.06	38.8
12	材木町	21,250	527	172	69.80	160	98.75	0	0.295	23.7
13	中央通町	35,000	861	311	69.86	347	94.52	3	1.14	45.6
14	長土堀2、3丁目	38,500	751	255	64.76	293	96.58	6	0.96	32.3
15	堀川町	59,090	1,188	408	67.03	572	87.38	2	1.80	37.5
16	瓢箪町	36,750	589	194	67.18	361	98.06	3	1.11	23.83
17	瓢箪町、笠市町	44,250	705	238	64.23	310	98.38	6	1.0	34.0
18	主計町	5,500	99	33	84.60	63	93.65	1	0.19	100
19	東山1丁目	84,600	1,819	679	71.78	724	98.34	5	2.91	35.88
20	東山2丁目	67,500	1,348	425	57.68	562	99.46	10	2.20	68.0
21	山の上町	52,950	755	250	47.18	282	99.64	6	1.58	19.0
22	森山1丁目	85,065	1,718	551	65.20	719	97.74	7	2.64	43.60
23	東山3丁目	41,809	618	290	56.92	257	96.86	2	0.61	39.34
24	小橋町	31,805	654	209	65.00	266	98.50	2	1.03	54.37
25	昌永町	26,250	421	140	65.06	197	100	6	0.61	8.20
26	金石西1丁目	51,850	1,001	267	65.40	393	99.74	4	1.56	44.20
27	金石西2丁目	48,658	670	182	65.22	371	100	8	1.68	26.78
28	金石西3丁目	22,600	368	88	73.33	129	98.44	8	0.17	20.60
29	金石西4丁目(1)	32,500	494	134	64.79	184	98.91	6	0.60	21.67
30	金石西4丁目(2)	31,250	527	143	59.17	239	99.58	2	0.73	5.48

(注) 道路状況欄の「総延長」とは、区域内の道路延長距離の合計をいい、「消防車通行不能」とは、当該道路のうち、消防車(小型)が進入できない延長距離の合計をパーセントで表わす。

資料31 臨時ヘリポート（離着陸場）指定場所

〔震災対策計画〕第3章第6節7 第3章第11節5

〔風水害等災害対策計画〕第3章第9節14 第3章第14節5

拠点用途	臨時ヘリポート	所在地	備考（対象施設等）
緊急物資輸送 拠点	※城北市民運動公園	磯部町ニ 45	市民サッカー場
	※大和町防災拠点広場	大和町地内	多目的広場
	※湊簡易グラウンド	湊3 地内	グラウンド
	※県西部緑地公園	稚日野町南	駐車場
	※陸上競技場	弥生 3-5-1	競技場
	※県消防学校	東蚊爪町 2-5	グラウンド
	※県健民海浜公園	普正寺町地内	グラウンド
	※自衛隊金沢駐屯地	野田町 1-8	グラウンド
	自衛隊三小牛山演習場	大桑町地内	演習場
	※金沢工大グラウンド	天池町地内	グラウンド
	※キゴ山放牧場	小豆沢町地内	放牧場
	※金沢市消防局	泉本町 7-9-2	駐車場
	※大桑防災拠点広場	大桑 3-80	芝生広場
	※安原スポーツ広場	下安原町東 1127	サッカー場
医薬品輸送拠点	姉妹都市公園	駅西新町 3-1001	金沢市保健所
緊急患者搬送・ 転送拠点	金沢美術工芸大学	小立野 5-11-1	金沢大学附属病院
	紫錦台中学校	飛梅町 3-30	金沢医療センター
	※鞍月セントラルパーク	鞍月 1-8	石川県立中央病院
	野田中学校	若草町 1-23	金沢市立病院
	※自衛隊金沢駐屯地	野田町 1-8	〃
	北鳴中学校	小坂町北 95	浅ノ川総合病院
	中央小学校	長町 1-10-35	金沢聖霊病院
	鳴和中学校	鳴和 2-10-60	浅ノ川総合病院
	※県西部緑地公園	稚日野町南	石川県済生会金沢病院
	金沢城公園	丸ノ内	NTT金沢病院
	錦丘中・高等学校	窪 6-218	金沢赤十字病院
	長田中学校	二宮町 1-1	金沢西病院
	※市営陸上競技場	弥生 3-5-1	北陸病院
	※臨海水質管理センター	湊 3-5-8	金沢医科大学病院
	※城北市民運動公園	磯部町ニ 45	金沢社会保険病院

※は、航空法第79条に基づく場外離発着場の許可済み

資料32 校区别屋内施設一覧表（指定避難所）

〔震災対策計画〕第3章第12節4 〔風水害等災害対策計画〕第3章第15節4

※₁ 想定地震ケース1bによる冬18時の場合。上段：短期 下段：長期
右側のパーセンテージは、収容可能人数に対する割合。

校区 名称	施設名	所在地	施設面積 (㎡)				収容可能人数 (3㎡/1人)	避難者数※ ₁		災害適否※ ₂			
			体育館	教室	その他	合計		(人)	(%)	地震	津波	洪水	土砂
野町	泉小学校	野町3-1-5	1,360	4,413	0	8,294	2,764	2,000	72.4	○	○	○	○
	野町公民館	野町3-1-15	0	0	449					×	○	○	○
	金沢中央高校	泉本町6-105	1,606	0	466					○	○	○	○
弥生	泉中学校	弥生1-26-2	2,544	7,295	0	10,229	3,409	544	16.0	×	○	○	○
	弥生公民館	弥生1-29-13	0	0	390					○	○	○	○
中村町	中村町小学校	中村町26-12	1,593	4,929	0	6,907	2,302	2,935	127.5	○	○	○	○
	中村町公民館	中村町10-35	0	0	385					○	○	○	○
十一屋	十一屋小学校	十一屋町3-45	1,301	6,546	0	21,884	7,294	3,078	42.2	○	○	○	○
	野田中学校	若草町1-23	2,171	9,156	0					○	○	○	○
	城南公民館	若草町22-12	0	0	989					○	○	○	○
	万寿苑	大桑町1-4	0	0	1,545					○	○	○	○
	いしかわ子ども交流センター	法島町11-8	0	0	176					×	○	○	○
泉野	泉野小学校	緑ヶ丘4-64	1,665	6,131	0	26,513	8,837	2,446	27.7	○	○	○	○
	市総合体育館	泉野出町3-8-1	12,860	0	0					○	○	○	○
	城南市民体育館	若草町1-60	995	0	0					○	○	○	○
	金沢泉丘高校	泉野出町3-10-10	2,867	0	0					○	○	○	○
	金沢二水高校	緑ヶ丘20-15	1,995	0	0					○	○	○	○
長坂台	長坂台小学校	長坂3-14-1	840	6,290	0	11,639	3,879	2,328	60.0	○	○	○	○
	金沢大学附属高校	平和町1-1-15	1,092	0	0					○	○	○	○
	金沢大学附属中学校	平和町1-1-15	2,247	0	0					○	○	○	○
	金沢大学附属小学校	平和町1-1-15	1,170	0	0					○	○	○	○
新郷町	新郷町小学校	新郷町3-25	863	4,526	0	9,917	3,305	2,071	62.7	○	○	○	○
	新郷町公民館	鱒町62	0	0	512					○	○	○	○
	県立工業高校	本多町2-3-6	2,799	0	575					○	○	○	○
	遊学館高校	本多町2-2-3	642	0	0					○	○	○	○
菊川	菊川小学校	菊川1-2-15	1,255	5,363	0	14,801	4,933	3,203	64.9	○	○	○	○
	城南中学校	城南1-24-1	2,024	5,770	0					○	○	○	○
	菊川町公民館	菊川2-3-3	0	0	389					○	○	○	○
材木	材木町小学校	材木町13-12	1,354	5,185	0	14,780	4,926	7,691	156.1	○	○	○	○
	材木公民館	材木町13-11	0	0	288					○	○	○	○
	石川県青少年総合研修センター	常盤町212-1	0	0	525					×	○	○	—
	杜の里小学校※ ₃	若松町3-282	1,477	5,951	0					○	○	○	○
味噌蔵町	味噌蔵町小学校	兼六元町7-15	1,525	5,016	0	23,989	7,996	4,597	57.5	○	○	○	○
	小将町中学校	小将町1-15	1,403	5,809	0					○	○	○	○
	兼六中学校	田井町12-12	3,125	6,662	0					○	○	○	○
	味噌蔵町公民館	兼六元町7-19	0	0	449					○	○	○	○
長町	中央小学校	長町1-10-35	2,207	8,546	0	13,931	4,643	1,996	43.0	○	○	○	○
	長町公民館	長町2-2-16	0	0	445					○	○	○	○
	中央公民館長町館	長町2-2-43	0	0	2,733					○	○	○	○
松ヶ枝	松ヶ枝公民館	高岡町7-23	0	0	458	2,658	886	1,740	196.4	○	○	○	○
	近江町いっぴ館	青草町88	0	0	2,200					○	○	○	○
長土塀	長土塀公民館	長町3-3-3	0	0	281	7,084	2,361	1,285	54.4	×	○	○	○
	中央市民体育館	長町3-3-3	5,243	0	0					○	○	○	○
	長土塀交流館	長町3-3-3	0	0	1,560					×	○	○	○

金沢市地域防災計画〔計画編〕

校区 名称	施設名	所在地	施設面積 (㎡)				収容可能人数 (3㎡/1人)	避難者数※		災害適否※			
			体育館	教室	その他	合計		(人)	(%)	地震	津波	洪水	土砂
芳斎	中央小学校芳斎分校	芳斎2-3-8	607	4,394	0	6,226	2,075	2,852	137.4	○	○	○	○
	芳斎公民館	芳斎2-3-29	0	0	342					○	○	○	○
	玉川苑	芳斎2-3-28	0	0	638					○	○	○	○
	女性センター	三社町1-44	0	0	245					○	○	○	○
此花	此花会館(此花町公民館)	此花町2-7	0	0	2,732	2,732	910	1,075	118.1	○	○	○	○
瓢箪	明成小学校	瓢箪町5-18	1,054	2,433	0	3,891	1,297	3,336	257.2	○	○	○	○
	瓢箪町公民館	彦三2-10-5	0	0	404					○	○	○	○
馬場	馬場小学校	東山3-9-30	864	3,819	0	5,073	1,691	2,560	151.4	○	○	○*	○
	馬場公民館	東山3-9-35	0	0	390					○	○	○*	○
浅野町	浅野町小学校	京町35-1	907	3,868	0	5,115	1,705	3,907	229.1	○	○	○*	○
	浅野町公民館	乙丸町甲161	0	0	340					○	○	○*	○
森山	森山町小学校	森山2-13-50	1,229	6,301	0	27,100	9,033	5,283	58.5	○	○	○	○
	鳴和中学校	鳴和2-10-60	2,556	8,582	0					○	○	○	○
	森山公民館	森山2-11-13	0	0	404					○	○	○	○
	城北市民体育館	鳴和2-10-44	991	0	0					○	○	○	○
	鳴和台市民体育会館	鳴和台285	837	0	3,356					○	○	○	—
	金沢桜丘高校	大樋町16-1	2,203	0	641					○	○	○	○
小坂	小坂小学校	小坂町中142	1,616	5,641	0	25,939	8,646	4,968	57.5	○	○	○	○
	北鳴中学校	小坂町北95	2,673	7,323	0					○	○	○*	○
	小坂公民館	小坂町北312	0	0	338					○	○	○*	○
	金沢星稜大学	御所町丑10-1	4,189	0	0					○	○	○*	—
	星稜高校	御所町丑10-1	4,159	0	0					○	○	○*	—
千坂	千坂小学校	千木1-125	927	5,551	0	6,949	2,316	5,035	217.4	○	○	○*	○
	千坂公民館	千木1-119	0	0	471					○	○	○*	○
夕日寺	夕日寺小学校	東長江町に17	1,400	5,262	0	7,973	2,657	3,126	117.7	○	○	○	—
	夕日寺公民館	夕日寺町口35	0	0	442					○	○	○	○
	千寿閣	東長江辺2-1	126	189	554					○	○	○	○
諸江	諸江町小学校	北安江2-25-1	1,567	6,183	0	19,683	6,561	6,076	92.6	○	○	○*	○
	浅野川中学校	諸江町下丁388	2,493	8,390	0					○	○	○*	○
	諸江公民館	諸江町29-1	0	0	520					○	○	○*	○
	金沢勤労者プラザ	北安江3-2-20	0	0	530					○	○	○	○
浅野川	浅野川小学校	須崎町42	1,621	3,870	0	7,063	2,354	1,924	81.7	○	○	○*	○
	浅野川公民館	大河端町西92-1	0	0	360					○	○	○*	○
	浅野川市民体育館	大河端町西80-1	1,212	0	0					○	○	—	○
鞍月	鞍月小学校	南新保町127-1	731	5,047	0	15,733	5,244	5,100	97.3	×	○	○	○
	港中学校	近岡町217	2,667	6,701	0					○	○	○*	○
	鞍月公民館	直江町92街区2	0	0	587					○	○	○*	○
粟崎	粟崎小学校	粟崎町ハ78	692	5,088	0	6,951	2,317	1,549	66.9	○	○	○	○
	粟崎公民館	粟崎町1-3	0	0	349					○	○	○	○
	ものづくり会館	粟崎町4-80-1	0	0	822					○	○	○	○
川北	松寺公民館	松寺町丑42	0	0	350	350	116	1,359	1,171.6	○	○	○*	○
大浦	大浦小学校	大浦町又87	1,582	4,843	0	6,545	2,181	5,099	233.8	○	○	○*	○
	大浦公民館	大浦町又39-1	0	0	120					○	○	—	○
米丸	米丸小学校	東力町ハ155	1,500	6,430	0	12,453	4,151	3,516	84.7	○	○	○*	○
	米丸公民館	間明町2-72	0	0	497					○	○	○*	○
	西部市民体育会館	東力町ハ250	3,160	0	0					○	○	○*	○
	西部市民憩いの家	東力町ハ256	0	0	866					○	○	○*	○

校区 名称	施設名	所在地	施設面積 (㎡)				収容可能人数 (3㎡/1人)	避難者数※		災害適否※			
			体育館	教室	その他	合計		(人)	(%)	地震	津波	洪水	土砂
新神田	新神田小学校	新神田 1-10-58	833	5,280	0	19,060	6,353	2,341	36.8	○	○	○	○
	高岡中学校	新神田 1-10-1	3,061	9,496	0					○	○	○	○
	新神田公民館	新神田 1-1-18	0	0	390					○	○	○	○
押野	押野小学校	八日市 1-175	1,523	5,476	0	7,461	2,487	1,698	67.9	○	○	○	○
	押野公民館	八日市 2-464	0	0	462					○	○	○	○
西南部	西南部小学校	八日市辻町 304	1,771	6,384	0	19,254	6,418	2,319	36.1	○	○	○	○
	西南部中学校	新保本 1-149	3,248	7,331	0					○	○	○	○
	西南部公民館	西金沢 3-684	0	0	520					○	○	○	○
三和	三和小学校	矢木 1-74	1,653	5,465	0	7,489	2,496	905	36.3	○	○	○	○
	三和公民館	上荒屋 4-82	0	0	371					○	○	○	○
三馬	三馬小学校	久安 6-154	1,513	6,117	0	20,590	6,863	3,590	52.3	○	○	○	○
	清泉中学校	泉本町 3-3	2,780	7,816	0					○	○	○	○
	三馬公民館	久安 6-59-1	0	0	405					○	○	○	○
	金沢高校	泉本町 3-111	1,959	0	0					○	○	○	○
米泉	米泉小学校	米泉町 4-133-2	1,697	6,111	0	10,762	3,587	1,563	43.6	○	○	○	○
	米泉公民館	米泉町 8-126	0	0	376					○	○	○*	○
	金沢伏見高校	米泉町 5-85	2,578	0	0					○	○	○	○
富樫	富樫小学校	山科 3-6-60	645	4,987	0	9,785	3,261	4,006	122.2	○	○	○	○
	富樫公民館	山科 1-6-8	0	0	428					○	○	○	○
	金沢錦丘高校・中学校	窪 6-128	3,725	0	0					○	○	○*	○
伏見台	伏見台小学校	窪 5-335	684	7,039	0	30,524	10,174	5,111	50.2	○	○	○	○
	高尾台中学校	高尾台 1-128	2,338	9,196	0					○	○	○	○
	金沢工業高等専門学校 (7号館)	久安 2-270	0	10,800	0					○	○	○	○
	伏見台公民館	窪 5-675	0	0	467					○	○	○	○
額	額小学校	額乙丸町 155	1,373	5,746	0	21,263	7,087	3,537	49.9	○	○	○*	○
	額中学校	額乙丸町 1	1,980	7,770	0					○	○	○*	○
	額公民館	額谷 3-1-1	0	0	406					○	○	○	○
	額谷ふれあい体育館	額谷町 16	2,329	0	0					○	○	○	-
	鶴寿園	額谷 1	0	0	1,659					○	○	○	○
四十万	四十万小学校	四十万 3-186	1,673	5,803	0	7,476	2,492	1,427	57.3	○	○	○*	○
								355	14.2	○	○	○*	○
扇台	扇台小学校	馬替 1-34	1,441	6,208	0	8,119	2,706	2,268	83.8	○	○	○	○
	扇台公民館	馬替 1-29-1	0	0	470			588	21.7	○	○	○	○
長田町	長田町小学校	長田 1-5-40	1,010	5,278	0	6,689	2,229	3,265	146.5	○	○	○	○
	長田町公民館	長田 1-5-50	0	0	401			1,365	61.2	○	○	○	○
戸板	戸板小学校	二口町 1-42	1,157	7,939	0	19,841	6,613	5,074	76.7	○	○	○	○
	長田中学校	二宮町 1-1	2,580	7,775	0					○	○	○	○
	戸板公民館	二口町 24-5	0	0	390					1,857	28.1	○	○
西	西小学校	駅西新町 3-15-1	1,719	4,118	0	6,266	2,088	2,480	118.8	○	○	○	○
	西公民館	西念 2-34-9	0	0	429			870	41.7	○	○	○*	○
二塚	二塚公民館	北塚町 西 98	0	0	329	2,031	677	1,702	251.4	○	○	○	○
	いしかわ総合スポーツセンター	雅日野町 北 222	0	0	1,702			361	53.3	○	○	-	○
安原	安原小学校	福増町 北 1087	1,568	5,229	0	25,785	8,595	1,052	12.2	○	○	○*	○
	緑小学校	みどり 1-166	1,060	6,708	0					○	○	○	○
	緑中学校	みどり 2-3	2,762	6,690	0					○	○	○	○
	安原公民館	福増町 北 1067	0	0	632					○	○	○*	○
	尾山台高校	上安原町 169-1	1,136	0	0					228	2.6	○	○

金沢市地域防災計画〔計画編〕

校区 名称	施設名	所在地	施設面積 (㎡)				収容可能人数 (3㎡/1人)	避難者数※		災害適否※			
			体育館	教室	その他	合計		(人)	(%)	地震	津波	洪水	土砂
大徳	大徳小学校	松沖町6-200	1,330	6,573	0	30,938	10,312	4,408	42.7	○	○	○*	○
	木曳野小学校	木曳野1-1	1,522	5,598	0					○	○	○	○
	大徳中学校	観音堂町1-35	2,699	7,385	0					○	○	○	○
	大徳公民館	畝田西1-201-1	0	0	810					○	○	○*	○
	金沢西高校	畝田東3-526	772	0	0					○	○	○	○
	市立工業高校	畝田東1-1-1	2,260	0	0					○	○	○	○
	城西市民体育館	木曳野1-3	1,197	0	0					○	○	-	○
	金沢海みらい図書館	寺中町イ1-1	0	0	792					○	○	○	○
金石町	金石町小学校	金石北4-1-1	919	5,646	0	20,610	6,870	1,398	20.3	○	○	○	○
	金石中学校	金石東1-13-1	2,578	9,376	0					○	○	○*	○
	金石町公民館	金石西4-5-30	0	0	481					○	○	○	○
	松寿荘	金石北3-3-33	0	0	1,610					○	○	○	○
大野町	大野町小学校	大野町1-15	600	2,827	0	3,610	1,203	127	10.6	○	○	○	○
	大野町公民館	大野町1-8-5	0	0	183					○	○	○	○
小立野	小立野小学校	小立野4-7-7	1,687	8,550	0	24,733	8,244	2,579	31.3	○	○	○	○
	紫錦台中学校	飛梅町3-30	1,050	6,063	0					×	○	○	○
	金沢商業高校	小立野5-4-1	2,150	0	631					○	○	○	○
	北陸学院高校	飛梅町1-10	1,817	0	0					○	○	○	○
	金沢大学(鶴間)	宝町13-1	1,145	0	0					○	○	○	○
	金沢美術工芸大学	小立野5-11-1	1,159	0	0					×	○	○	○
	小立野公民館	小立野4-7-51	0	0	481					○	○	○	○
嶮浦	南小立野小学校	涌波2-5-1	684	5,350	0	8,554	2,851	3,236	113.5	○	○	○	○
	城東市民体育館	土清水2-346	1,500	0	0					○	○	○	○
	嶮浦公民館	小立野2-41-36	0	0	420					○	○	○	○
	大桑防災拠点広場	大桑3-80	0	0	600					○	○	○	○
内川	内川小学校	別所町辛18	825	1,862	0	6,966	2,322	82	3.5	○	○	○	○
	内川中学校	別所町辛18	683	1,437	0					○	○	○	○
	内川公民館	三小牛町20-1-10	0	0	330					○	○	○	○
	北陸学院大学	三小牛町イ11	1,240	0	0					×	○	○	○
	北陸学院小学校	三小牛町イ11	589	0	0					○	○	○	○
犀川	犀川小学校	末町2-148	746	4,148	0	19,179	6,393	631	9.9	○	○	○	○
	犀生中学校	末町10-4	2,187	4,221	0					○	○	○	○
	駒形資料保管所	駒形町イ40-1	350	484	0					×	○	○	-
	金沢辰巳丘高校	末町ニ18	4,040	0	0					○	○	○	○
	金沢学院大学	末町10	1,021	0	0					×	○	○	○
	金沢東高校	末町10	1,519	0	0					○	○	○	○
	犀川公民館	末町6-67-1	0	0	463					○	○	○	○
湯涌	湯涌小学校	湯涌荒屋町23	825	2,270	0	5,720	1,906	46	2.4	○	○	○	○
	芝原中学校	湯涌荒屋町23	688	1,937	0					○	○	○	○
田上	田上小学校	もりの里2-1	787	4,765	0	21,161	7,053	4,872	69.1	○	○	○	○
	田上公民館	もりの里2-5	0	0	473					○	○	○	○
	北陸大学※	太陽が丘1-1	1,894	0	964					○	○	○	○
	金沢大学(角間)	角間町	4,850	0	0					○	○	○	○
	杜の里小学校※	若松町3-282	1,477	5,951	0					○	○	○	○
東浅川	東浅川小学校	浅川町イ140-1	787	2,612	0	6,257	2,085	532	25.5	○	○	○	-
	北陸大学※	太陽が丘1-1	1,894	0	964					○	○	○	○
俵	旧俵小学校	俵町乙22	499	1,588	0	9,130	3,043	148	4.9	○	○	○	○
	俵公民館	俵町イ63-2	0	0	135					×	○	○	○
	キヨ山少年自然の家	平等本町イ13-1	0	0	2,994					○	○	○	○
	キヨ山ふれあいの里	小豆沢町イ4	0	0	3,914					○	○	○	○

校区 名称	施設名	所在地	施設面積 (㎡)				収容可能人数 (3㎡/1人)	避難者数※		災害適否※			
			体育館	教室	その他	合計		(人)	(%)	地震	津波	洪水	土砂
医王山	医王山小学校	二俣町さ 21	428	1,884	0	4,897	1,632	144	8.8	○	○	○	○
	医王山中学校	二俣町さ 21	1,049	1,054	0					○	○	○	○
	医王山公民館	二俣町6-14-9	0	0	482					○	○	○	○
森本	森本小学校	南森本町 24	600	5,579	0	20,009	6,669	3,007	45.1	○	○	○*	○
	森本中学校	弥富町 22	2,973	7,326	0					○	○	○*	○
	森本公民館	南森本町 103-1	0	0	460					○	○	○	○
	森本市民体育館	弥富町 50-1	0	1,197	0					×	○	—	○
	金沢北陵高校	吉原町 21	1,558	0	316					○	○	○	○
花園	花園小学校	今町 34	598	3,079	0	5,444	1,814	1,274	70.2	○	○	○	○
	花園公民館	今町 41	0	0	337					○	○	○*	○
	旧朝日小学校	加賀朝日町 33	235	710	0					×	○	○	○
	旧上平小学校	上平町 25	116	369	0					×	○	○	○
湖南	湖南公民館	八田町東 1459-1	0	0	334	1,705	568	3,564	627.5	○	○	○*	○
	金沢向陽高校	大場町東 590	1,371	0	0					○	○	○*	○
薬師谷	不動寺小学校	不動寺町 33	790	3,436	0	4,646	1,548	1,211	78.2	○	○	○	○
	薬師谷公民館	不動寺町 34-1	0	0	420					○	○	○	○
三谷	三谷小学校	宮野町 277	825	3,245	0	4,486	1,495	842	56.3	○	○	○	○
	三谷公民館	宮野町 79	0	0	416					○	○	○	○
合計 (2校区・203施設)			214,724	468,836	58,996	742,556	247,495	193,651	78.2	○: 187	○: 203	○: 198	○: 195
								71,559	28.9	×: 16	×: 0	—: 5	—: 8

※₂ 災害適否

- 地震 「○」: 耐震化実施済【使用可】
「×」: 耐震化未実施【使用不可】
- 津波 「○」: 浸水想定区域外【使用可】
「×」: 浸水想定区域内【使用不可】
- 洪水 「○」: 浸水想定区域外【使用可】
「○*」: 浸水想定区域内【使用可】(2階以上を利用)
「—」: 浸水想定区域内【未利用】
- 土砂 「○」: 警戒区域外【使用可】
「—」: 警戒区域内【未利用】

※₃ 杜の里小学校については材木校下、田上校下にまたがっているため両校下に記載

※₄ 北陸大学については東浅川校下、田上校下にまたがっているため両校下に記載

資料33 避難所生活基本計画

〔震災対策計画〕 第3章第12節⁹ 第3章第20節³

〔風水害等災害対策計画〕 第3章第15節⁹ 第3章第23節³

1 時期別活動内容

表3-12-3 時期別活動内容

時 期	活動内容
<p>緊急避難期 (被災直後～2日目)</p>	<ul style="list-style-type: none"> ・被害状況の把握・点検 ・施設の安全確認と応急措置の実施 ・避難所の開設 ・避難所の暫定運営体制の構築(役割分担等) ・救出、救護活動 ・情報の収集、関係機関への連絡、初期情報の提供 ・安否情報、り災世帯情報 ・避難者数の把握、避難者名簿の作成 ・食料、水、生活必需物資の確保、分配 ・遺体の安置等(遺族対応) ・施設使用区分の明確化(男女別の配慮) (生活スペース、物資集積所、トイレの場所、ゴミ集積所等) など
<p>避難期・救護期 (3日目～1カ月程度)</p>	<ul style="list-style-type: none"> ・救出、救護活動 ・情報の収集、関係機関への連絡、初期情報の提供 ・安否情報、り災世帯情報 ・避難者数の把握、避難者名簿の作成 ・食料、水、生活必需物資の確保、分配 ・遺体の安置等(遺族対応) ・施設使用区分の明確化(男女別の配慮) (生活スペース、物資集積所、相談所、共有部分、使用禁止部分、トイレの場所、ゴミ集積所等) ・仮設風呂、シャワー、洗濯設備、炊事設備、駐車スペース等の確保 ・避難所自治組織づくり ・避難所自治組織活動の実施、自主防災組織等との協力体制確立 (集団生活における役割分担等) ・安否情報、り災世帯情報、避難者名簿の作成 ・健康管理、高齢者等要配慮者の介護 ・給食、給水、生活必需物資の確保、分配 ・施設使用区分の明確化(男女別の配慮) (生活スペース、物資集積所、相談所、共有部分、使用禁止部分、トイレ場所、ゴミ集積所等) ・人間関係、プライバシー保護への配慮 ・居住環境の整備(掃除、ゴミ、トイレ、防疫、寒暑対策等) ・復旧情報、生活情報等の提供 ・ボランティア活動との支援調整 ・各種の苦情、相談への対応 など

<p>安定期 (1 カ月以降)</p>	<ul style="list-style-type: none"> ・避難所自治組織活動の実施、自主防災組織等との協力 (避難生活集団から避難生活者個々へ視点を移す) ・避難者名簿の管理 ・避難所使用箇所の縮小、統廃合 ・被災者の自立支援、仮設住宅移転等 ・健康管理、メンタルヘルス、高齢者等要配慮者の介護 ・給食、居住環境整備等生活活動 ・復旧情報、生活情報等の提供 ・ボランティア活動との支援調整 ・各種の苦情、相談への対応 など
-------------------------	---

2 避難所の管理、運営に関する基本事項

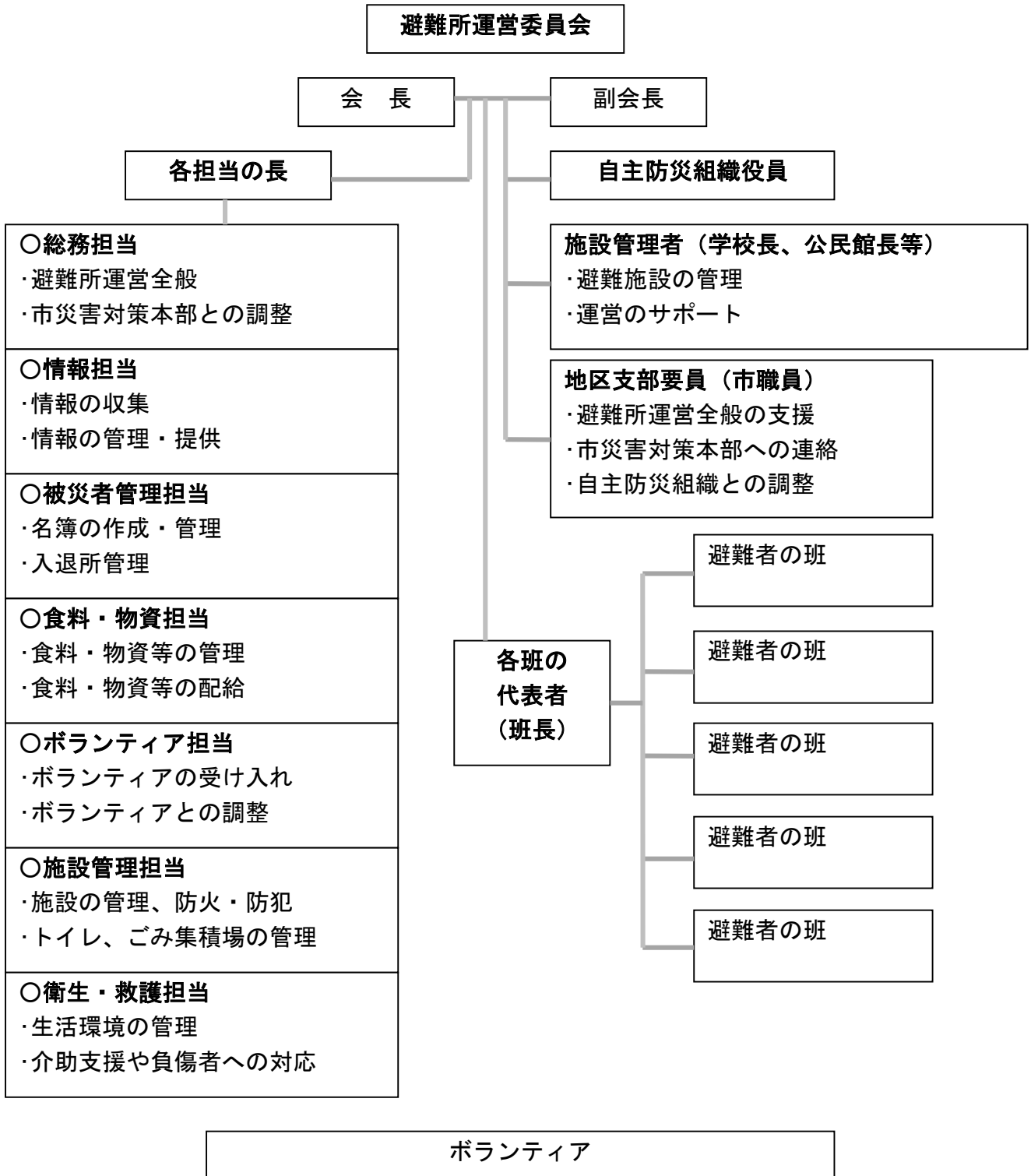
- ① 自主防災組織又は各避難所ごとに避難者台帳を作成する。
- ② 避難者マップを作成する（避難者の居場所確認用、施設利用案内用）。
- ③ 行政等との情報収集、伝達を一元化する。
- ④ 相談所の開設
- ⑤ 避難所自治組織の設置
 避難住民自らにより「避難所自治組織」を設置し、役割を分担する各班を編成し、会長、班長などの選出を行う。
- ⑥ 避難所運営協議会の設置
 避難所自治組織、市派遣職員、学校等施設管理者、地区自主防災組織及びボランティア等の代表者により、「避難所運営協議会」を早期に設置し、円滑な運営を行う。
- ⑦ 避難所運営の組織及び業務分担
 避難所における基本組織図（資料34）を参考に適宜組織する。

資料34 避難所における基本組織図

〔震災対策計画〕 第3章第12節9

〔風水害等災害対策計画〕 第3章第15節9

避難所運営委員会系統図



※ 各担当は、おおむね5～6名程度とします。

※ 班の代表者が多い場合は、班ごとのブロックを編成します。

資料35 金沢市企業局無線配備一覧表

〔震災対策計画〕第3章第14節³ 〔風水害等災害対策計画〕第3章第17節³

(基地局)

呼出名称	電波型式	使用周波数	出力	備考
金沢ガス	F3E	147.62MHz	10W	
金沢水道	F3E	146.02MHz	10W	
送受信所	住所		施設名	
第1通信所	広岡3-3-30		企業局本館内	
第3通信所	末町1-1		末浄水場内	

(移動局)

配備場所	呼出名称	摘要	台数
建設課	かなざわガスすいどう 30、32、33	車載型	3
維持管理課	かなざわガスすいどう 1~3、6、9~11、21、34、36、40~44、47、49、51、60~64、66~68	車載型	26
ガス課	かなざわガスすいどう 24	固定型	1
上水・発電課	かなざわガスすいどう 80~83	車載型	4
	かなざわガスすいどう 23	固定型	1
発電管理センター	かなざわガスすいどう 13	固定型	1
合計			36

呼出名称「かなざわガス」(147.62MHz)、「かなざわすいどう」(146.02MHz)を切り替えて使用する。

資料36 小学校防災井戸一覧表

〔震災対策計画〕第3章第14節⁴ 〔風水害等災害対策計画〕第3章第17節⁴

小学校名	整備年度	小学校名	整備年度
泉小学校	平成8年度	材木町小学校	平成9年度
新堅町小学校	〃	中村町小学校	平成10年度
菊川町小学校	〃	大徳小学校	〃
森山町小学校	〃	安原小学校	平成11年度
泉野小学校	平成9年度	大野町小学校	〃
浅野町小学校	〃	栗崎小学校	〃

資料37 防災消雪井戸一覧表

〔震災対策計画〕第3章第14節4 〔風水害等災害対策計画〕第3章第17節4

消雪台帳 番号	井戸概要			ポンプ		整備 年度
	井戸設置箇所	深 度 (m)	適正揚水量 (t/min)	口 径 (mm)	出 力 (kw)	
7003	池田町4-7-2	180	2.015	125	15.0	11年度
7201	長町2-2-43	200	2.400	125	30.0	9年度
7202	長町2-7-1	200	0.600	125	22.0	10年度
7203	みどり1-51	150	2.249	125	37.0	〃
7205	寺町4-10-10	160	1.040	100	22.0	〃
7305	みどり2(緑大橋横)	150	2.521	100	15.0	〃
7501	泉ヶ丘2-15-1	200	2.496	125	30.0	〃
7605	本江町9-10	120	2.016	125	30.0	8年度
7606	長田本町ロ8	120	3.600	125	30.0	〃
7702	菊川1-21-5	200	2.896	125	15.0	〃
7703	菊川2-25-11	200	2.100	80	30.0	〃
7705	森山2-13-37	200	2.090	125	30.0	〃
7707	北安江241	120	2.000	100	15.0	〃
7801	泉野町1-18	200	0.700	125	30.0	〃
7804	城南2-44-2	200	1.613	125	37.0	〃
7805	材木町8-15	200	2.600	125	18.5	〃
7808	広岡町ホ91	120	2.200	125	22.0	〃
7810	十一屋町1-12	200	2.200	125	37.0	〃
7814	東山3-6-6	180	0.830	80	11.0	〃
7817	久安6-201	165	1.236	100	18.5	〃
7902	金石西4-5-30	143	1.081	100	11.0	〃
7903	彦三町2-12-1	200	1.913	125	37.0	〃
7908	泉本町5-85	200	2.370	100	30.0	〃
7909	西泉6-64	200	4.039	125	22.0	〃
7911	大桑町平47-2	152	1.400	100	22.0	〃
8002	城南1-22-1	200	1.680	125	37.0	〃
8003	長田本町チ48-1	200	2.304	125	30.0	〃
8004	長坂1-1	200	1.481	125	37.0	〃
8104	新神田2-14-1	200	1.476	125	30.0	〃
8105	三口新町1-4-1	200	0.512	125	18.5	〃
8109	弥勒町ヨ50	200	0.940	80	15.0	〃
8204	小立野3-27	200	1.000	100	30.0	〃
8206	金石北3-6-11	145	1.237	100	15.0	〃
8301	保古2-17	200	2.294	125	37.0	〃
8302	下近江町34-1	200	1.503	125	11.0	〃
8404	三池町15-3	150	2.000	100	18.5	〃
8408	天神町1-14	200	0.630	100	15.0	〃
8502	旭町3-6-7	200	0.801	100	15.0	〃
8606	駅西新町1-39-8	170	2.017	125	18.5	〃
8607	三社町1-1	200	1.400	100	18.5	〃
8701	新神田1-10	200	3.302	100	11.0	〃
8704	京町8-9	200	0.769	100	15.0	〃
8705	小橋町1-6	200	0.753	125	22.0	〃
8803	泉野出町4-13	200	3.302	100	15.0	〃
8806	西念4-23-36	170	1.500	100	18.5	〃
8607	三社町1-1	200	1.400	100	18.5	〃
8701	新神田1-10	200	3.302	100	11.0	〃
8704	京町8-9	200	0.769	100	15.0	〃
8705	小橋町1-6	200	0.753	125	22.0	〃
8803	泉野出町4-13	200	3.302	100	15.0	〃
8806	西念4-23-36	170	1.500	100	18.5	〃
8807	久安4-281	200	0.680	100	15.0	〃
8902	進和町6	200	1.000	100	11.0	〃
8905	円光寺本町21	185	1.300	100	15.0	〃
9005	富樫1-9	200	1.500	100	37.0	〃
9103	北森本町ル24	157	0.752	100	15.0	〃
9104	宝町1-33	200	1.020	100	22.0	〃
9301	北安江町485-3	166	1.800	125	15.0	〃
9303	駅西本町3-19-15	168	1.843	125	15.0	〃
9305	東山1-11-2	231	1.200	100	22.0	〃
9404	玉鉾2-253	201	1.410	125	18.5	〃
9405	上荒屋7-1	171	1.410	100	11.0	〃
9508	鞍月1(広場前)	251	1.108	100	15.0	〃

消雪台帳 番 号	井 戸 概 要			ポ ン プ		整備 年度
	井戸設置箇所	深 度 (m)	適正揚水量 (t/min)	口径 (mm)	出力 (kw)	
9904	西大桑町 10-1025	200	1.117	125	30.0	8年度
0001	荒屋町イ 1 6 7	146	0.840	80	15.0	12年度
0101	三口新町 4-98-10	200	1.447	125	37.0	13年度
0102	広岡 1-402	180	1.320	100	11.0	〃
0108	堀川町 7-8	202	1.139	100	11.0	〃
0202	神宮寺 2-13-1	180	1.117	100	18.5	14年度
0203	香林坊 1-2-37	213	0.720	80	11.0	〃
0204	泉野出町 6-190	201	0.697	80	11.0	〃
0207	玉川町 17-2	200	1.075	125	22.0	〃
0209	大友 1-79	241	1.120	150	37.0	〃
0210	鞍月 3-78	241	1.099	100	15.0	〃
0211	戸水 2-170	209	0.607	80	5.5	〃
0302	松寺町丑 32-1	200	1.004	100	11.0	15年度
0303	諸江町下丁 375-2	200	1.123	100	11.0	〃
0307	新保本町 3-14	195	2.600	100	15.0	〃
0311	元町 1-13-1	250	1.120	100	15.0	〃
0312	四十万 4-107	201	1.190	100	22.0	〃
0401	八日市 2-608	152	1.450	100	22.0	16年度
0402	北安江 3	200	1.200	100	15.0	〃
0404	大友町ハ 151	240	1.120	100	18.5	〃
0405	額新保 2-278	171	1.052	100	18.5	〃
0407	大友 2-1011	252	1.400	100	15.0	〃
0408	上安原町 112-1	224	2.050	100	18.5	〃
0506	三馬 1-123	180	1.287	100	18.5	17年度
0601	高尾台 3-143	150	0.872	100	11.0	18年度
0602	松村 1-128	127	1.120	100	7.5	〃
0605	本町 1-3	200	1.000	100	22.0	〃
0606	鳴和町イ 10-3	181	1.350	125	37.0	〃
0609	示野町 79-1	122	1.360	100	11.0	〃
0610	松村 3-59	127	1.690	100	19.0	〃
0611	松村 4-25	127	1.670	100	19.0	〃
0703	疋田町	202	1.5	125	15.0	19年度
0704	神谷内町	200	1.07	125	18.5	〃
0802	中村神社	172	0.98	125	22.0	20年度
0803	白菊緑地	172	0.91	125	22.0	〃
0804	野田 1号	180	0.94	125	22.0	〃
0805	野田 2号	180	0.52	80	11.0	〃
7807	駅西本町 1-8-16	120	1.481	100	15.0	〃
9707	安江町 12-28	200	1.290	100	18.5	〃
0011	大場町東 190	160	1.500	100	15.0	〃
0012	八田町東 983	160	1.500	100	15.0	〃
0111	八田町東 1610	160	1.117	100	15.0	〃
9007	神谷内町ハ 21-12	201.8	1.280	125	22.0	〃
0801	疋田 1-267-1	200	1.095	100	15.0	〃
9901	専光寺町ト 115	150	1.300	100	11.0	〃
9902	稚日野町北 34	151.3	1.500	100	11.0	〃
0305	古府 1-71	170	1.650	125	18.5	〃
0306	新保本 5-134	171.4	2.020	125	22.0	〃
0501	いなほ 1-5	201	0.767	80	7.5	〃
0502	いなほ 1-3	171.4	2.020	125	22.0	〃
7912	金石西 4-5-27	143	1.081	100	15.0	〃
8501	しじま台 1-3-1	200	0.901	80	18.5	〃
9801	額新保 1-332	182	0.850	80	11.0	〃
0308	泉野出町 2-16-3	174	0.673	80	11.0	〃
8804	笠舞 3-16-7	250	3.302	125	30.0	〃
7604	大豆田橋右岸	120	2.896	125	22.0	〃
8003	長田本町チ 45	200	2.304	125	30.0	〃
9507	藤江北 4-463	250	1.237	100	15.0	〃
9603	栗崎町 5-35-5	151.1	1.375	125	18.5	〃
0302	松寺町丑 33-1	200	1.044	100	11.0	〃
0404	大友町ハ 154	240	1.120	100	18.5	〃
0602	松村 1-130	126.9	1.120	100	7.5	〃
0609	示野町ハ 79-1	121.5	1.360	100	11.0	〃
0610	松村 3-549	127	1.690	100	18.5	〃
0611	松村 4-405	127.3	1.670	100	18.5	〃
1103	若宮町ヘ 76-5	200	16.667	125	18.5	〃
計	123カ所					

資料38 災害時協力井戸登録一覧表

〔震災対策計画〕第3章第14節 4 第3章第14節 6

〔風水害等災害対策計画〕第3章第17節 4 第3章第17節 6

名称氏名	井戸の所在地	名称氏名	井戸の所在地
増田宅	みどり 1-192-1	城西運輸機工(株)	近岡町 850-1
近藤宅	みどり 3-84	番力豆腐店	金石西 1-18-6
石川県工業試験場	鞍月 2-1	石川メッキ工業(株)研磨工場	金石西 1-2-18
石川県立中央病院	鞍月東 2-1	石川メッキ工業(株)本社	金石西 1-4-17
福々庵	磯部町ニ 22-1	チュー金石店	金石西 3-2-39
東造園	磯部町ニ 26-1	金沢港福寿し	金石西 3-4-6
北口設備工業	駅西新町 1-33-6	マルセ実業(株)	金石東 1-1-58
ブライダルブティック モア	駅西本町 2-1-44	池田宅	金石東 3-4-3
(株)堀他本社配送センター	駅西本町 2-3-1	あずま湯	金石北 1-7-1
金沢石油(株)中央市場給油所	駅西本町 3-2-1	日成ビルド工業(株)	金石北 3-16-10
(株)山下商店	駅西本町 4-5-30	まつや桂店	桂町イ 32-4
(株)山甚商店 PCセンター	駅西本町 5-3-30	(有)たきの商事	桂町イ 58
金沢西病院	駅西本町 6-15-4	倉庫精練(株)二塚工場	古府町南 459
(株)金沢商行	駅西本町 6-2-3	ヨシダ印刷(株)	御影町 19-1
(株)天狗中田本店食肉センター	押野 2-212-1	(株)金沢環境サービス公社	御影町 23-10
北陸製菓(株)	押野 2-290-1	浜崎食品	御供田町ハ 40
みろく温泉	横山町 2-24	外堀歯科医院	光が丘 2-113
(株)柴舟小出	横川 7-2	(株)村中建設	笠舞本町 2-26-18
(株)松本日光舎	横川 7-2	ホテル月世界(ミラドール)	観法寺町い 13
西日本旅客鉄道(株)金沢総合車輛所	乙丸町	(株)マルエーまぎら店	間明町 1-222
さわのい豆腐店	下堤町 19-1	石川製麺(株)	間明町 2-159
金沢大学角間団地	角間町	(有)つる幸	高岡町 6-22
(有)割烹 みや川	額新保 1-431	(株)白整舎	高島 3-91
舵之目寿司 額店	額新保 1-445	協和石油販売(株)高尾給油所	高尾台 4-77
兼六笠舞タクシー(株)	笠舞 1-17-18	(株)細川造園	黒田 1-290
ショッピングタウンパレット	笠舞 1-23-23	石川スズエ販売(株)	黒田 2-373
山本宅	菊川 1-7-4	ホテルエコノ金沢駅前	此花町 8-8
米澤病院	京町 1-30	石川県農林総合研究センター	才田町戊 295-1
(株)ニュー三久あかつき市場店	暁町 11-12	カジマート桜田店	桜田町 2-10
兼六温泉あやめ湯	暁町 18-36	社会福祉法人 陽風園	三口新町 1-8-1

名称氏名	井戸の所在地	名称氏名	井戸の所在地
金沢中央郵便局	三社町 1-1	ヨシダ管財(株)	諸江町上丁 447-1
梅の湯	山の上町 4-21	くるまやラーメン諸江店	諸江町中丁 207-1
(株)オキタ金沢支店	寺中町イ 20	(株)北国新聞社	香林坊 2-5-1
うずまき酢(株)	寺中町ホ 10-3	グリルニュー狸	小立野 3-27-12
(株)荒木石油店	示野中町 1-1	(株)よし久	昭和町 11-20
安原食品(株)	示野中町 1-28	中村宅	松村 5-153
松本機械工業(株)	示野町ニ 80	北陸朝日放送(株)	松島 1-32-2
(株)サワヤ示野工場	示野町リ 83-2	大松水産(株) (石川水産ビル)	上近江町 21-1
石川日産自動車販売(株)	若宮町ホ 47	金城温泉元湯	赤土町ト 100-2
加賀種食品工業(株)	春日町 8-8	上村電建(株)	専光寺カ 70-1
(株)黒川クリーニング社 金沢本店	諸江町上丁 307-29	日本通運(株)金沢支店専光寺センター	専光寺町イ 54
金沢パークビル	広岡 3-1-1	(株)森八工場	専光寺町そ 70
香林坊アトリオ	香林坊 1-1-1	加賀友禅染色団地	専光寺町ニ 186
岡山宅	城南 1-15-35	(株)J A アグリライン石川	専光寺町ロ 114-1
(株)ニュー三久城南店	城南 2-36-1	(株)浜田商店	専光寺町ヲ 3
石川県青少年総合研修センター	常盤町 212-1	(株)金沢豆富	専光寺町二 73-1
尾蔵宅	新神田 1-5-8	北岡豆腐	扇町 15-4
環境開発(株)新保処理工場	新保町ラ 10	(有)味の店 志摩	泉 1-3-14
ヘルシーバス 268	新保本 5-115	往還寺	泉 3-10-25
神谷内葵町簡易榎組合	神谷内町葵 64	お多福 南端支店	泉が丘 1-19-13
(有)吉本商店	畝田西 4-1-1	北陸病院	泉が丘 2-13-43
金沢市立工業高等学校	畝田東 1-1-1	実践倫理宏正会北陸地区事務局	泉が丘 2-14-7
金沢リハビリテーションアカデミー	清川町 2-10	池島建設(株)	泉本町 1-57
加賀製紙(株)	西金沢 1-111	かわい幼稚園	泉本町 3-111
日光リネンサプライ(株)	西金沢 1-48	北陸貨物運輸(株)	泉本町 4-18
羽二重豆腐(株)	西金沢 2-162	(株)金太	泉本町 5-61
(株)宮商	西金沢 2-168-1	杉本水産(株)	西念 4-10-5
天狗中田産業(株)本社工場	西金沢 3-124	黒川商店	西念 4-12-14
(株)麩中	西都 1-188	(株)大千	西念 4-19-10
有限会社 森田製菓	西都 1-198	ひろびろ作業所	大桑町タ 1-18
プレストサンケー商会(株)	西都 1-267	北川物産(株)資材置場	大桑町チ 155
金沢なごみ亭 北都	西都 1-33	石川県央土木総合事務所	泉本町 6-34
北陸冷蔵(株)金沢駅西工場	西念 3-2-7	北川物産(株)花里ゴルフセンター	大桑町ナ 25

金沢市地域防災計画〔計画編〕

名称氏名	井戸の所在地	名称氏名	井戸の所在地
渋谷工業(株)本社工場	大豆田本町甲 158	南ヶ丘病院	馬替 2-125
副田正夫	大豆田本町甲 223-3	老人保健施設なでしこの丘	馬替 2-142
直源醤油(株)	大野町 4-16	鉢ノ木食堂	梅田町イ 50
ひまわりチェーン大野店	大野町 4-165	キャタビラウエストジャパン(株)北陸本店	梅田町ロ 54
ホクシンサービス(株)	稚日野町南 256	石川県競馬事業局金沢競馬場	八田町西 1
(株)辻屋商店	中央通町 2-1	渡辺ヒーティングサービス	八日市 2-178-2
お食事処 田中	中屋町西 236-1	レストラン せりな	直江町イ 3-6
(株)浜田商店	中橋町 4-1	桑名湯	東山 3-1-5
ユニー(株)アピタ金沢店	中村町 10-20	小橋東山温泉	東山 3-16-3
星山石材(株)	長坂 3-12-22	大和温泉	東山 3-25-17
岡部病院	長坂町チ 15	本江醸造食品(株)	東山 3-5-27
松の湯	長町 1-5-56	金沢セントラルカントリー倶楽部	東長江町於 1
(株)北国製紙所	長田 2-3-7	卯辰山公園健康交流センター 千寿閣	東長江町辺 4
ケンシン(株)	長田本町チ 57-1	㈱三谷サービスエンジン東力給油所	東力 2-160
高田産業(株)	長田本町ホ 8	金沢製粉㈱	米泉町 7-54
笹乃湯	泉野町 3-18-16	寿観光(株)	片町 2-21-3
タック建築設計	泉野町 4-16-12	北国不動産(株)	片町 2-2-15
金沢スポーツクラブ V10	泉野町 4-8-8	日本料理銭屋	片町 2-29-7
金沢南郵便局	泉野町 6-17-1	(株)芝寿し本社	保古 3-183-2
岡部診療所	増泉 1-19-17	いしかわ子ども交流センター	法島町 11-8
春日神社	増泉 2-1-1	深沢製餡(株)	芳斉 2-10-5
石川日産自動車販売(株)増泉店	増泉 2-22-15	金沢ターミナル開発(株)	堀川新町 4
打木野菜園芸団地	打木町 1573	北陸放送(株)別館	本多町 3-2-1
金沢フード(株)	打木町東 1302	尾山神社	尾山町 11-1
石川県産業展示館(1～3号館)	袋島町南地内	金沢商工会議所	尾山町 9-13
金沢国際ホテル	大額町ル 8	石川県健民海浜公園事務所	普正寺 11-1-1
株式会社 ジャストベイクアミー	東力町イ 25	かないわ病院	普正寺町 9 の 6
割烹旅館 唐沢	藤江南 2-4	ニュー三久(株)伏見台店	伏見台 2-1-10
伸晃化学(株)	藤江南 2-4	(株)中部資源再開発	湊 1-55-18
金沢魚商業協同組合	西念 4-14-6	(有)八田物産生コンクリート	湊 1-8-2
K I B	南新保町ハ 34-1	中本製箸(株)	湊 4-71
桂記章(株)	二ツ寺町ハ 30-14	(有)ナカノフード	無量寺 2-102
正美保育園	二口町イ 30	五郎八	木倉町 3-3

資料 39 医療救護所一覽

〔震災対策計画〕第3章第16節³ 〔風水害等災害対策計画〕第3章第19節³

医療救護所 (小中学校)		医 師 編 成	内 科	心 療 内 科	胃 腸 科	循 環 器 内 科	精 神 科	小 児 科	整 形 外 科	外 科	麻 酔 科	脳 神 經 外 科	皮 膚 科	形 成 外 科	泌 尿 器 科	産 婦 人 科	眼 科	耳 鼻 咽 喉 科	呼 吸 器 科	計
1	泉											1				1			2	
2	泉中学校	3	1												1				5	
3	中村町	1							2			1							4	
4	米丸	1															1		2	
5	新神田	1					2	1				1			1	1			7	
6	中央	7							3	1	2	1			1	2	2		19	
7	小立野	4														1			5	
8	俵								1						1				2	
9	南小立野	3					1	1									1		6	
10	菊川町						1	1	1										3	
11	新堅町	2	1				1					1			1	2			8	
12	十一屋	4							2							1	1		8	
13	泉野	2	1				1		2			1	2			1			10	
14	長坂台	1					1	2											4	
15	田上	2					2	1	1				1		1	2	1		11	
16	材木町	2	1													1			4	
17	味噌蔵町	3						1				1					1		6	
18	明成	7	1				1	1	1							1	1		13	
19	馬場	2																	2	

医療救護所 (小学校)		医師編成		内	心	胃	循	精	小	整	外	麻	脳	皮	形	泌	産	眼	耳	呼	計
		科	科	療	腸	環	神	児	形	科	科	科	科	科	科	科	科	科	科	科	
20	浅野町	3									1							1			5
21	森山町	4	1						1	1	1			1			1	1			11
22	夕日寺	3																			3
23	小坂	5							1	2	1		1	2			1		1		14
24	千坂																				0
25	諸江町	1								2						1	1	2			7
26	大浦	3								1				1			1	1			7
27	浅野川	1									1										2
28	鞍月	6									2				1		1				10
29	栗崎					1		1	1	2								1			6
30	大野町									2											2
31	金石町	2								1											3
32	木曳野			1				3	1					1				2			8
33	大徳	5							1					1	2		1	1	1		12
34	長田町	5													1			1		1	8
35	戸板	3							1												4
36	西	1		1			1								1				1		5
37	緑	4									1										5
38	安原	1							1	1											3
39	押野	1							1									1	1		4
40	三和	1								1											2

金沢市地域防災計画〔計画編〕

医 師 編 成 医療救護所 (小学校)		内 科	心 療 内 科	胃 腸 科	循 環 器 内 科	精 神 科	小 児 科	整 形 外 科	外 科	麻 酔 科	脳 神 経 外 科	皮 膚 科	形 成 外 科	泌 尿 器 科	産 婦 人 科	眼 科	耳 鼻 咽 喉 科	呼 吸 器 科	計
41	西 南 部	2						1				1							4
42	米 泉	1		1			1												3
43	三 馬	1					1	1				2				1			6
44	富 樫	4					2									1			7
45	伏 見 台	5					2	1	1						1	1			11
46	扇 台						1								1		1		3
47	額							1				1		1	1	1			5
48	四 十 万	1		1				1											3
49	内 川								2										2
50	犀 川	2																	2
51	東 浅 川	2																	2
52	湯 涌	1							1										2
53	医 王 山	1				1													2
54	森 本	3				1	1	2											7
55	花 園	2																	2
56	不 動 寺	5														1			6
57	三 谷																		0
58	もりの里	1	1						1			1							4
合 計		125	7	4	1	3	28	28	27	1	3	18	8	2	15	29	13	1	313