

資料10 降雨情報連絡装置場所

〔震災対策計画〕第2章第7節⁸ 〔風水害等災害対策計画〕第2章第8節⁸

設置場所	窪高見台町会	別所緑が丘町会	山科葵ヶ丘町会
------	--------	---------	---------

資料11 食料等の備蓄計画及び状況（平成26年度末）

〔震災対策計画〕第2章第8節⁵ 〔風水害等災害対策計画〕第2章第9節⁵

備蓄品目		計画数量	26年度末 備蓄総量
食料	アルファ米	100,000食	100,000食
	粉ミルク	1,000缶	1,000缶
	長期保存水（500ml）		9,000本
生活必需品	日用品セット	22,650組	22,650組
	毛布	50,000枚	50,000枚
	携帯用コンロ	600台	600台
	紙おむつ	12,000組	12,000組
	生理用品	11,000組	11,000組
	ラジオ	164台	164台
	トイレットペーパー	5,000個	5,000個
	ごみ袋	10,000枚	10,000枚
	紙食器セット	20,000組	20,000組
	カセットコンロ	111台	97台
	カセットボンベ	3,000本	3,000本
医薬品等	救急セット	164組	164組
	医療セット	2組	2組
防災資機材	照明設備	72基	72基
	組立てトイレ	160基	160基
	マンホールトイレ	30台	30台
	移動式炊飯器	81台	81台
	小型浄水機	57台	57台
	携帯浄水機	10台	10台
	テント	186張	186張
	非常用発電機	10台	10台
	ブルーシート	2,000枚	2,000枚
	対流式ストーブ	324台	324台
	カセットボンベ式発電機	111台	68台
	給水タンク	68台	11台
	災対本部分 要員分	毛布	4,000枚
サバイバルフード		10,000食	10,000食
強力ライト		40台	40台
ヘルメット		400個	400個
軍手		420双	420双
雨カッパ		40組	40組

資料12 金沢市指定避難場所一覧表（指定緊急避難場所）

〔震災対策計画〕第2章第9節² 第3章第1節⁴ 第3章第12節⁴

〔風水害等災害対策計画〕第2章第10節² 第3章第1節⁴ 第3章第15節⁴

校下 地区名	種別	拠点避難場所 学校 公民館その他	地震 適否	津波 適否	洪水 適否	土砂 適否	公園・広場	地震 適否	津波 適否	洪水 適否	土砂 適否
野町	拠点避難場所	泉小学校	○	○	○	○					
	学校	金沢中央高校	○	○	○	○					
	公民館その他	野町公民館	×	○	○	○					
弥生	拠点避難場所	泉中学校	×	○	○	○	泉が丘おあしす広場	○	○	○	○
	公民館その他	弥生公民館	○	○	○	○	弥生さくら公園	○	○	○	○
中本町	拠点避難場所	中本町小学校	○	○	○	○	神泉児童公園	○	○	○	○
	公民館その他	中本町公民館	○	○	○	○	神田児童公園	○	○	○	○
							中本町児童公園	○	○	○	○
							白菊緑地	○	○	○	○
十一屋	拠点避難場所	十一屋小学校	○	○	○	○	つづじが丘児童公園	○	○	○	—
	学校	野田中学校	○	○	○	○	扇1緑地(左岸)	○	○	○	○
	公民館その他	いしかわ子ども交流センター	×	○	○	○	西大桑町児童公園	○	○	○	○
		城南公民館	○	○	○	○	平塚公園	○	○	○	○
		万寿苑	○	○	○	○	野田西公園	○	○	○	○
						野田東公園	○	○	○	○	
泉野	拠点避難場所	泉野小学校	○	○	○	○	泉野町第1公園	○	○	○	○
	学校	金沢泉丘高校	○	○	○	○	泉野町第2児童公園	○	○	○	○
		金沢二水高校	○	○	○	○					
	公民館その他	城南市民体育館	○	○	○	○					
市総合体育館		○	○	○	○						
長坂台	拠点避難場所	長坂台小学校	○	○	○	○	泉野町第3児童公園	○	○	○	○
	学校	金沢大学附属高校	○	○	○	○	大乘寺五隣総合公園	○	○	○	○
		金沢大学附属小学校	○	○	○	○	長坂がはらし公園	○	○	○	○
		金沢大学附属中学校	○	○	○	○	長坂台児童公園	○	○	○	○
							平塚第1児童公園	○	○	○	○
新野町	拠点避難場所	新野町小学校	○	○	○	○	扇1緑地(右岸)	○	○	○	○
	学校	県立工業高校	○	○	○	○	いしかわ四音記念公園	○	○	○	○
		遊学館高校	○	○	○	○	本多の森公園	○	○	○	○
	公民館その他	新野町公民館	○	○	○	○	本多公園	○	○	○	○
菊川	拠点避難場所	菊川小学校	○	○	○	○	扇1緑地(右岸)	○	○	○	○
	学校	城南中学校	○	○	○	○					
	公民館その他	菊川公民館	○	○	○	○					
材木	拠点避難場所	材木町小学校	○	○	○	○	卯辰山公園	○	○	○	○
		杜の里小学校	○	○	○	○	郡家山公園	○	○	○	—
	公民館その他	材木公民館	○	○	○	○	常盤緑地	○	○	○	—
		石川県青少年総合研修センター	×	○	○	—	睦が丘公園	○	○	○	○
							鈴見ようぶ公園	○	○	○	—
							鈴見児童公園	○	○	○	○
						鈴見台第2児童公園	○	○	○	○	
味曾町	拠点避難場所	味曾町小学校	○	○	○	○	金沢成公園	○	○	○	○
	学校	兼六中学校	○	○	○	○	天柵緑地	○	○	○	○
		小野町中学校	○	○	○	○	田井町第1児童公園	○	○	○	○
	公民館その他	味曾町公民館	○	○	○	○	天柵らうめ公園	○	○	○	○

校下 地区名	種別	拠点避難場所 学校 公民館その他	地震 適否	津波 適否	洪水 適否	土砂 適否	公園・広場	地震 適否	津波 適否	洪水 適否	土砂 適否
長町	拠点避難場所	中央小学校	○	○	○	○	長町緑地	○	○	○	○
	公民館その他	中央公民館長町館	○	○	○	○					
		長町公民館	○	○	○	○					
松ヶ枝	拠点避難場所	松ヶ枝公民館	○	○	○	○	金沢公園	○	○	○	○
	公民館その他	近江町いちば館	○	○	○	○	松ヶ枝緑地	○	○	○	○
長土堀	拠点避難場所	長土堀公民館	×	○	○	○	六水町児童公園	○	○	○	○
	公民館その他	大和町防犯拠点広場	○	○	○	○	扇1緑地(右岸)	○	○	○	○
		中央市民体育館	○	○	○	○	神保緑地	○	○	○	○
		長土堀交流館	×	○	○	○					
芳斎	拠点避難場所	中央小学校芳斎分校	○	○	○	○	玉川公園	○	○	○	○
	公民館その他	玉川苑	○	○	○	○	六水町児童公園	○	○	○	○
		芳斎公民館	○	○	○	○	神保緑地	○	○	○	○
		女性センター	○	○	○	○					
此花	拠点避難場所	此花公民館	○	○	○	○	此御蔭緑地	○	○	○	○
							堀1新田公園	○	○	○	○
瓢箪	拠点避難場所	明成小学校	○	○	○	○					
	公民館その他	瓢箪公民館	○	○	○	○					
馬場	拠点避難場所	馬場小学校	○	○	○*	○	卯辰山公園	○	○	○	○
	公民館その他	馬場公民館	○	○	○*	○	子来町さくら公園	○	○	○	○
							子来町緑地	○	○	○	○
浅野町	拠点避難場所	浅野町小学校	○	○	○*	○	元町第3児童公園	○	○	-	○
	公民館その他	浅野町公民館	○	○	○*	○	浅野町第2児童公園	○	○	-	○
							浅野町第3児童公園	○	○	-	○
森山	拠点避難場所	森山小学校	○	○	○	○	卯辰山公園	○	○	○	○
	学校	金沢弦五高校	○	○	○	○	城北児童公園	○	○	○	○
		囃子中学校	○	○	○	○	囃子憩いの広場	○	○	○	-
	公民館その他	城北市民体育館	○	○	○	○	囃子台弦五公園	○	○	○	-
		森山公民館	○	○	○	○	囃子台市民公園	○	○	○	-
	囃子台市民体育会館	○	○	○	-						
小坂	拠点避難場所	小坂小学校	○	○	○	○	三池ますのみ公園	○	○	-	○
	学校	星嶺高校	○	○	○*	-	三池ますの里公園	○	○	-	○
		北島中学校	○	○	○*	○	小坂白蓮公園	○	○	-	○
		金沢星稜大学	○	○	○*	-	城北中央公園	○	○	-	○
	公民館その他	小坂公民館	○	○	○*	○	神宮寺運動公園	○	○	-	○
		東金沢スポーツ広場	○	○	-	○	神宮寺沢児童公園	○	○	-	○
							神谷内児童公園	○	○	○	-
千坂	拠点避難場所	千坂小学校	○	○	○*	○	横刈ますの里公園	○	○	○	○
	公民館その他	千坂公民館	○	○	○*	○	金市やすらぎ公園	○	○	○	○
							荒屋ノ榎公園	○	○	-	○
							千木日吉の森公園	○	○	○	○
							東エンター公園	○	○	-	○
							足田中央公園	○	○	-	○
							福久かねと公園	○	○	-	○
							福久つんぼく公園	○	○	-	○
							福久中央公園	○	○	-	○
							福久南またる公園	○	○	○	○
							法光寺ふれあい公園	○	○	○	○
						法光寺運動広場	○	○	○	○	

校下 地区名	種別	拠点遊業世界所 学校 公民館 その他	地震 適否	津波 適否	洪水 適否	土砂 適否	公園・広場	地震 適否	津波 適否	洪水 適否	土砂 適否
夕日寺	拠点遊業世界所	夕日寺小学校	○	○	○	—	奥卯辰山健民公園	○	○	○	○
	公民館 その他	千寿閣	○	○	○	○	御所かつら公園	○	○	○	○
		夕日寺公民館	○	○	○	○	御所くら公園	○	○	○	○
							御所こし公園	○	○	○	○
							御所ひがし公園	○	○	○	○
							山田町第2児童公園	○	○	○	○
						山田町第4児童公園	○	○	○	○	
諸工	拠点遊業世界所	諸工小学校	○	○	○*	○	駒形第2児童公園	○	○	—	○
	学校	浅野川中学校	○	○	○*	○	割田公園	○	○	—	○
	公民館 その他	金沢勤労者プラザ	○	○	○	○	諸工児童公園	○	○	—	○
		諸工公民館	○	○	○*	○	諸工町下ふれあい公園	○	○	—	○
							諸工町上ふれあい公園	○	○	—	○
							北安江2丁目公園	○	○	—	○
							間屋児童公園	○	○	—	○
						間屋緑地	○	○	—	○	
浅野川	拠点遊業世界所	浅野川小学校	○	○	○*	○	弓取町児童公園	○	○	—	○
	公民館 その他	浅野川公民館	○	○	○*	○	三ノ町第1児童公園	○	○	—	○
		浅野川市民体育館	○	○	—	○	北間公園	○	○	—	○
							北間西公園	○	○	—	○
							湊2丁目釣公園	○	○	—	○
						湊公園	○	○	—	○	
鞍月	拠点遊業世界所	鞍月小学校	×	○	○	○	鞍月セントラルパーク	○	○	○	○
	学校	港中学校	○	○	○*	○	鞍月磯のひろば公園	○	○	—	○
	公民館 その他	鞍月公民館	○	○	○*	○	鞍月広場	○	○	—	○
							鞍月中央公園	○	○	—	○
							戸水公園	○	○	—	○
							戸水館のひろば公園	○	○	—	○
							大友なぎさ公園	○	○	○	○
							直江北公園	○	○	—	○
						湊3丁目公園	○	○	—	○	
粟崎	拠点遊業世界所	粟崎小学校	○	○	○	○	粟崎第1公園	○	○	○	○
	公民館 その他	ものづくり会館	○	○	○	○	粟崎中央公園	○	○	○	○
		粟崎公民館	○	○	○	○	粟崎町4丁目児童公園	○	○	○	○
						木谷公園	○	×	○	○	
川比	拠点遊業世界所	松寺公民館	○	○	○*	○	松寺中央公園	○	○	—	○
	公民館 その他	城北市民テニスコート	○	○	—	○					
		城北市民運動公園	○	○	—	○					
大浦	拠点遊業世界所	大浦小学校	○	○	○*	○	こなん水辺公園	○	○	—	○
	公民館 その他	大浦公民館	○	○	—	○	みなと親睦の森	○	○	—	○
							瑞穂西公園	○	○	—	○
							瑞穂中央公園	○	○	○	○
							湊1丁目公園	○	○	—	○
							湊2丁目水鳥公園	○	○	—	○
							木越運動公園	○	○	○	○
						木越中央公園	○	○	○	○	

校下 地区名	種別	拠点避難場所 学校 公民館 その他	地震 適否	津波 適否	洪水 適否	土砂 適否	公園・広場	地震 適否	津波 適否	洪水 適否	土砂 適否
米丸	拠点避難場所	米丸小学校	○	○	○*	○	あすなるの森	○	○	—	○
	公民館 その他	西砺市民憩いの家	○	○	○*	○	玉輪公園	○	○	—	○
		西砺市民体育会館	○	○	○*	○	高畠第2児童公園	○	○	—	○
		米丸公民館	○	○	○*	○	黒田児童公園	○	○	—	○
							伏見川中央公園	○	○	—	○
							米丸中央公園	○	○	—	○
							保古東公園	○	○	—	○
						米丸交流広場	○	○	—	○	
新神田	拠点避難場所	新神田小学校	○	○	○	○	糸田第2児童公園	○	○	—	○
	学校	高田中学校	○	○	○	○	神田交通公園	○	○	○	○
	公民館 その他	新神田公民館	○	○	○	○	入江第1児童公園	○	○	○	○
押野	拠点避難場所	押野小学校	○	○	○	○	押野公園の木公園	○	○	○	○
	公民館 その他	押野公民館	○	○	○	○	八日市アメリカフウ児童公園	○	○	○	○
							八日市カヤキ児童公園	○	○	○	○
西南部	拠点避難場所	西南館小学校	○	○	○	○	チカモリ遊歩公園	○	○	○	○
	学校	西南館中学校	○	○	○	○	古神田第1児童公園	○	○	○	○
	公民館 その他	西金沢テニスコート	○	○	○	○	新保本町ふれあい公園	○	○	○	○
		西南館公民館	○	○	○	○	新保本町中央公園	○	○	○	○
							西金児童公園	○	○	○	○
							西部中央公園	○	○	—	○
三和	拠点避難場所	三和小学校	○	○	○	○	いなほふれあい公園	○	○	○	○
	公民館 その他	三和公民館	○	○	○	○	上荒屋1丁目すのき公園	○	○	○	○
							上荒屋つばき公園	○	○	○	○
							上荒屋これの木公園	○	○	○	○
							上荒屋もくれん公園	○	○	○	○
							神保凍公園	○	○	—	○
三馬	拠点避難場所	三馬小学校	○	○	○	○	横川児童公園	○	○	—	○
	学校	金沢高校	○	○	○	○	清泉公園	○	○	○	○
		清泉中学校	○	○	○	○	有松ごつあがり公園	○	○	○	○
	公民館 その他	三馬公民館	○	○	○	○	有松児童遊園	○	○	○	○
米泉	拠点避難場所	米泉小学校	○	○	○	○					
	学校	金沢伏見高校	○	○	○	○					
	公民館 その他	米泉公民館	○	○	○*	○					
富樫	拠点避難場所	富樫小学校	○	○	○	○	寺地いなほ公園	○	○	○	○
	学校	金沢錦丘高校 中学校	○	○	○*	○	寺地なかよし公園	○	○	○	○
	公民館 その他	金沢総合運動公園	○	○	○	○	寺地みんなの広場	○	○	○	○
		富樫公民館	○	○	○	○	大乗寺丘陵総合公園	○	○	○	○

校下 地区名	種別	拠点避難場所 学校 公民館 その他	地震 適否	津波 適否	洪水 適否	土砂 適否	公園・広場	地震 適否	津波 適否	洪水 適否	土砂 適否
伏見台	拠点避難場所	伏見台小学校	○	○	○	○	円光寺第2公園	○	○	—	○
	学校	高尾台中学校	○	○	○	○	横川日吉児童公園	○	○	○	○
		金沢工業高等専門学校(7号館)	○	○	○	○	久安殿運動公園	○	○	—	○
	公民館 その他	伏見台公民館	○	○	○	○	久安伏見公園	○	○	—	○
							窪船公園	○	○	—	○
							窪伏見台公園	○	○	○	○
							高尾中央公園	○	○	○	○
							三馬第1児童公園	○	○	○	○
							三馬第2児童公園	○	○	○	○
							三馬第3児童公園	○	○	○	○
						三馬第4児童公園	○	○	○	○	
						的場公園	○	○	○	○	
額	拠点避難場所	額小学校	○	○	○*	○	額せせらぎ公園	○	○	○	○
	学校	額中学校	○	○	○*	○	額乙丸児童公園	○	○	—	○
	公民館 その他	額公民館	○	○	○	○	額新保中央公園	○	○	○	○
		額ふれあい体育館	○	○	○	—	額ふれあい公園	○	○	○	○
		額寿園	○	○	○	○	額谷運動広場	○	○	○	○
							額谷第1児童公園	○	○	○	○
							光が丘3丁目児童公園	○	○	○	○
							光が丘中央公園	○	○	○	○
						大額1丁目公園	○	○	○	○	
						大額2丁目公園	○	○	○	○	
四十万	拠点避難場所	四十万小学校	○	○	○*	○	三十万児童公園	○	○	—	○
							三十万中央公園	○	○	—	○
							四十万あいぞめ公園	○	○	○	○
							四十万きずな広場	○	○	○	○
							四十万中央公園	○	○	○	○
							中四十万児童公園	○	○	○	—
扇台	拠点避難場所	扇台小学校	○	○	○	○	あすなろ公園	○	○	○	○
	公民館 その他	扇台公民館	○	○	○	○	額籾1丁目緑地	○	○	○	○
							額籾2丁目緑地	○	○	○	○
							額籾第2公園	○	○	○	○
							額籾第3児童公園	○	○	○	○
							光が丘1丁目児童公園	○	○	○	○
							高尾第3児童公園	○	○	○	—
							高尾南ゆうあい公園	○	○	○	○
						城谷公園	○	○	○	○	
						馬替児童公園	○	○	○	○	
長田町	拠点避難場所	長田町小学校	○	○	○	○	駅西第1児童公園	○	○	○	○
	公民館 その他	長田町公民館	○	○	○	○	駅西第3児童公園	○	○	○	○
							駅西中央公園	○	○	○	○
							長田2丁目ひまわり公園	○	○	○	○

校下 地区名	種別	拠点避難場所 学校 公民館 その他	地震 適否	津波 適否	洪水 適否	土砂 適否	公園・広場	地震 適否	津波 適否	洪水 適否	土砂 適否
戸板	拠点避難場所	戸板小学校	○	○	○	○	駒形第4児童公園	○	○	○	○
	学校	長田中学校	○	○	○	○	戸板東公園	○	○	○	○
	公民館その他	戸板公民館	○	○	○	○	桜田中央公園	○	○	—	○
							桜田南児童公園	○	○	—	○
							示理沖青島公園	○	○	—	○
							示理沖中央公園	○	○	—	○
							示理沖児童公園	○	○	—	○
							若宮中央公園	○	○	○	○
							出雲中央公園	○	○	○	○
							西都ゆめみどり公園	○	○	○	○
							大豆田公園	○	○	○	○
							北町児童公園	○	○	○	○
						戸板公園	○	○	○	○	
						示理公園	○	○	—	○	
西	拠点避難場所	西小学校	○	○	○	○	姉妹市公園	○	○	○	○
	公民館その他	西公民館	○	○	○*	○	南新保第2児童公園	○	○	—	○
							西念町児童公園	○	○	○	○
							西念町第2公園	○	○	—	○
二塚	拠点避難場所	二塚公民館	○	○	○	○	加賀友誼彩色団地公園	○	○	—	○
	公民館その他	いしかわ総合スポーツセンター	○	○	—	○	健民海兵公園	○	○	○	○
		専光寺フットボール場	○	○	○	○	古府中央公園	○	○	—	○
							古府樹心公園	○	○	—	○
							松島町西公園	○	○	—	○
							松島町中央公園	○	○	—	○
							神保康公園	○	○	—	○
							西宮緑地公園	○	○	—	○
						専光寺五本松公園	○	○	○	○	
安原	拠点避難場所	安原小学校	○	○	○*	○	みどり第2児童公園	○	○	○	○
		緑小学校	○	○	○	○	みどり中央公園	○	○	○	○
	学校	尾山台高校	○	○	○	○	みどり庭園公園	○	○	○	○
		緑中学校	○	○	○	○	安原中央公園	○	○	—	○
	公民館その他	安原スポーツ広場	○	○	○	○	産王の杜公園	○	○	—	○
		安原公民館	○	○	○*	○	上安原中央公園	○	○	○	○
							打木ゆろまつ公園	○	○	○	○
							打木町東児童公園	○	○	○	○
							八洲原公園	○	○	—	○
							福曾じさい公園	○	○	○	○
						福曾ゆめ公園	○	○	○	○	
大徳	拠点避難場所	大徳小学校	○	○	○*	○	きびきの中央公園	○	○	○	○
		木曳野川学校	○	○	○	○	松林あおぞら公園	○	○	○	○
	学校	金沢西高校	○	○	○	○	松林第2公園	○	○	—	○
		市立工業高校	○	○	○	○	畷田町児童公園	○	○	—	○
		大徳中学校	○	○	○	○	藤工北やすらぎ公園	○	○	○	○
	公民館その他	城西市民体育館	○	○	—	○	藤工北中央公園	○	○	○	○
		大徳公民館	○	○	○*	○	無量寺うみかぜ公園	○	○	—	○
		金沢梅からい図書館	○	○	○	○	無量寺ベイパーク	○	○	○	○
							無量寺公園	○	○	—	○

校下 地区名	種別	拠点避難場所 学校 公民館 その他	地震 適否	津波 適否	洪水 適否	土砂 適否	公園・広場	地震 適否	津波 適否	洪水 適否	土砂 適否
金石町	拠点避難場所	金石町小学校	○	○	○	○	金石銭五公園	○	○	○	○
	学校	金石中学校	○	○	○*	○	大野森緑地公園	○	○	-	○
	公民館 その他	金石町公民館	○	○	○	○					
		松寿荘	○	○	○	○					
大野町	拠点避難場所	大野町小学校	○	○	○	○					
	公民館 その他	大野町公民館	○	○	○	○					
小立野	拠点避難場所	小立野小学校	○	○	○	○	笠舞第2児童公園	○	○	○	○
	学校	金沢商業高校	○	○	○	○	笠舞第3児童公園	○	○	○	○
		紫峰台中学校	×	○	○	○					
		北陸学院高校	○	○	○	○					
		金沢大学(鶴間キャンパス)	○	○	○	○					
		金沢美術工芸大学	×	○	○	○					
公民館 その他	小立野公民館	○	○	○	○						
崎浦	拠点避難場所	南小立野小学校	○	○	○	○	三ノ崎第1児童公園	○	○	○	○
	公民館 その他	崎浦公民館	○	○	○	○	三ノ崎第2児童公園	○	○	○	○
		城東市民体育館	○	○	○	○	三ノ崎第3児童公園	○	○	○	○
		大桑防災拠点広場	○	○	○	○	小立野児童公園	○	○	○	○
							大桑かやのした公園	○	○	○	○
						土清水たかみ公園	○	○	○	○	
						土清水なかの公園	○	○	○	○	
						土清水みすぎ公園	○	○	○	○	
					涌皮是公園	○	○	○	○		
内川	拠点避難場所	内川小学校	○	○	○	○					
	学校	内川中学校	○	○	○	○					
		北陸学院小学校	○	○	○	○					
		北陸学院大学	×	○	○	○					
	公民館 その他	内川スポーツ広場	○	○	○	-					
	内川公民館	○	○	○	○						
扇川	拠点避難場所	駒籠緑地保管所(旧駒籠小学校)	×	○	○	-	犀青台児童公園	○	○	○	○
	学校	扇川小学校	○	○	○	○					
		金沢東高校	○	○	○	○					
		金沢辰巳丘高校	○	○	○	○					
		犀生中学校	○	○	○	○					
		金沢学院大学	×	○	○	○					
	公民館 その他	金沢工業大学天也自然学苑体育館	○	○	○	○					
扇川公民館		○	○	○	○						
湯涌	拠点避難場所	湯涌小学校	○	○	○	○					
	学校	芝原中学校	○	○	○	○					

校下 地区名	種別	拠点避難場所 学校 公民館その他	地震 適否	津波 適否	洪水 適否	土砂 適否	公園広場	地震 適否	津波 適否	洪水 適否	土砂 適否
田上	拠点避難場所	田上小学校	○	○	○	○	旭町なかよし公園	○	○	○	○
		杜の里小学校	○	○	○	○	旭町河畔公園	○	○	—	○
	学校	金沢大学(角計キャンパス)	○	○	○	○	旭町中央公園	○	○	○	○
		北陸大学	○	○	○	○	医王の杜公園	○	○	○	○
	公民館その他	田上公民館	○	○	○	○	奥卯辰山健民公園	○	○	○	○
							若松せせらぎ公園	○	○	○	○
							若松町第2児童公園	○	○	○	—
							若松公園	○	○	○	○
							浅野川はずかひ公園	○	○	○	○
							太易が丘ゆうひみ公園	○	○	○	○
							太易が丘詩の木公園	○	○	○	○
							中瀬原の木公園	○	○	○	○
							田上さくらぶち公園	○	○	○	○
							田上郷公園	○	○	○	○
							田上桜の道公園	○	○	○	○
							田上児童公園	○	○	○	—
							田上中央公園	○	○	○	○
						田上本町高鳴公園	○	○	○	○	
						田上本町朝霧公園	○	○	○	○	
					田上本町馬場公園	○	○	○	○		
					太易が丘しの木公園	○	○	○	○		
東割川	拠点避難場所	東割川小学校	○	○	○	—					
	学校	北陸大学	○	○	○	○					
俵	拠点避難場所	旧表小学校	○	○	○	○					
	公民館その他	キゴ山ふれあいの里	○	○	○	○					
		キゴ山少年自然の家	○	○	○	○					
		戸室スポーツ広場	○	○	○	○					
	俵公民館	×	○	○	○						
医王山	拠点避難場所	医王山小学校	○	○	○	○					
	学校	医王山中学校	○	○	○	○					
	公民館その他	医王山公民館	○	○	○	○					
森本	拠点避難場所	森本小学校	○	○	○*	○	吉原児童公園	○	○	○	○
	学校	金沢北陸高校	○	○	○	○	森本子どもグラウンド	○	○	○	○
		森本中学校	○	○	○*	○	森本ちようが丘公園	○	○	—	○
	公民館その他	森本公民館	○	○	○	○					
森本市民体育館		×	○	—	○						
花園	拠点避難場所	花園小学校	○	○	○	○					
		旧上平小学校	×	○	○	○					
		旧朝日小学校	×	○	○	○					
公民館その他	花園公民館	○	○	○*	○						
湖南	拠点避難場所	湖南公民館	○	○	○*	○	湖島児童公園	○	○	—	○
	学校	金沢向陽高校	○	○	○*	○	湖島緑道公園	○	○	—	○
	公民館その他	競馬場	○	○	—	○	北畠公園	○	○	—	○
							柳瀬川つつみ公園	○	○	○	○
薬師谷	拠点避難場所	不動寺小学校	○	○	○	○	河原町みずほ中央公園	○	○	○	○
	公民館その他	薬師谷公民館	○	○	○	○					
三谷	拠点避難場所	三谷小学校	○	○	○	○					
	公民館その他	三谷公民館	○	○	○	○					

総計

金沢市避難場所指定状況		数量	%
指定緊急避難場所		492	100.0%
うち指定避難場所		289	58.7%
うち指定避難所		203	41.3%
うち指定避難所		131	26.7%
うち拠点避難場所		68	13.8%
うち福祉避難所		4	0.8%

金沢市避難場所災害適否		数量	%
全災害		492	100.0%
全て利用可能		360	73.2%
一部利用不可		132	26.8%
全て利用不可		0	0.0%
地震災害		492	100.0%
○ (利用可能)		476	96.7%
× (利用不可)		16	3.3%
津波災害		492	100.0%
○ (利用可能)		491	99.8%
× (利用不可)		1	0.2%
洪水災害		492	100.0%
○ (利用可能)		395	80.3%
－ (未利用)		97	19.7%
土砂災害		492	100.0%
○ (利用可能)		471	95.7%
－ (未利用)		21	4.3%

- 備考
- 1 公園は、2,000㎡以上利用可能面積を持つものである。
 - 2 便宜的に校区・地区別に記載してあるが、災害によっては隣接校区・地区で最寄りの避難場所を適時選択するものとする。
 - 3 洪水適否欄に*印のあるものは、建物の2階以上を利用する避難所である。

資料 13 公共建物番号表示一覧表

〔震災対策計画〕第2章第9節⁶ 第3章第6節⁸

〔風水害等災害対策計画〕第2章第10節⁷ 第3章第9節¹⁴

表示番号	施設名	所在地	表示番号	施設名	所在地
1-0	金沢市役所				
北部（浅野川以北）					
1-1	花園小学校	今町ヌ 34	1-46	小将町中学校	小将町 1-15
1-2	大浦小学校	大浦町ヌ 87	1-47	紫錦台中学校	飛梅町 3-30
1-3	森本小学校	南森本町イ 111	1-48	兼六中学校	田井町 12-12
1-4	森本中学校	弥勒町ヨ 22	1-49	新堅町小学校	新堅町 3-25
1-5	不動寺小学校	不動寺町イ 33	1-50	菊川町小学校	菊川 1-2-15
1-6	千坂小学校	千木 1-125	1-51	小立野小学校	小立野 4-7-7
1-7	北鳴中学校	小坂町北 95	1-52	城南中学校	城南 1-24-1
1-8	小坂小学校	小坂町中 142	1-53	南小立野小学校	涌波 2-5-1
1-9	鳴和中学校	鳴和 2-10-60	1-54	犀川中学校	末町 10-4
1-10	浅野町小学校	京町 35-1	1-55	犀川小学校	末町 2-148
1-11	馬場小学校	東山 3-9-30	1-56	旧駒帰小学校	駒帰町ヌ 40-1
1-12	森山町小学校	森山 2-13-50	1-57	湯涌小学校	湯涌荒町イ 23
1-13	夕日寺小学校	東長江町に 17		芝原中学校	湯涌荒町イ 23
1-14	田上小学校	田上の里 2-1	南部（犀川以南）		
1-15	杜の里小学校	若松町 3-282	1-65	安原小学校	福増町北 1087
1-17	三谷小学校	宮野町ニ 277	1-66	緑中学校	みどり 2-3
1-18	医王山小中学校	二俣町さ 21	1-67	緑小学校	みどり 1-166
1-19	旧俵小学校	俵町ヘ乙 22	1-68	米丸小学校	東方町ニ 155
1-20	東浅川小学校	浅川町イ 130	1-69	新神田小学校	新神田 1-10-58
中部（浅野川以南・犀川以北）			1-70	高岡中学校	新神田 1-10-1
1-25	栗崎小学校	栗崎町ヘ 78	1-71	中村町小学校	中村町 26-12
1-26	浅野川小学校	須崎町チ 42	1-72	三和小学校	矢木 1-74
1-27	大野町小学校	大野町 1-15	1-73	西南部小学校	八日市出町 304
1-28	金石町小学校	金石北 4-1-1	1-74	西南部中学校	新保本 1-149
1-29	港中学校	近岡町 217	1-75	泉小学校	野町 3-11-1
1-30	鞍月小学校	南新保町リ 27-1	1-76	清泉中学校	泉本町 3-3
1-31	浅野川中学校	諸江町下丁 388	1-77	泉中学校	弥生 1-26-1
1-32	金石中学校	金石東 1-13-1	1-79	押野小学校	八日市 1-176
1-33	木曳野小学校	木曳野 1-1	1-80	米泉小学校	米泉町 4-133-2
1-34	大徳中学校	観音堂町ト 35	1-81	三馬小学校	久安 6-154
1-35	大徳小学校	松村 6-200	1-82	泉野小学校	緑が丘 4-64
1-36	西小学校	駅西新町 3-15-1	1-83	野田中学校	若草町 1-23
1-37	諸江町小学校	北安江 2-25-1	1-84	十一屋小学校	十一屋町 3-45
1-38	長田中学校	二宮町 1-1	1-85	長坂台小学校	長坂 3-14-1
1-39	戸板小学校	戸板 1-1	1-86	富樫小学校	山科 3-6-60
1-40	長田町小学校	長田 1-5-40	1-87	伏見台小学校	窪 5-335
1-41	明成小学校	瓢箪町 5-48	1-88	扇台小学校	馬替 1-34
1-42	中央小芳齋分校	芳齋 2-3-8	1-89	高尾台中学校	高尾台 1-128
1-43	中央小学校	長町 1-10-35	1-90	額中学校	額乙丸町イ 7
1-44	味噌蔵町小学校	兼六元町 7-15	1-91	額小学校	額乙丸町イ 41
1-45	材木町小学校	材木町 13-12	1-92	四十万小学校	四十万 3-186
			1-93	内川中学校	別所町キ 18
			1-93	内川小学校	別所町キ 18

資料 14 緊急輸送道路（平成 26 年度資料）

〔震災対策計画〕第 2 章第 9 節⁴ 第 3 章第 11 節³

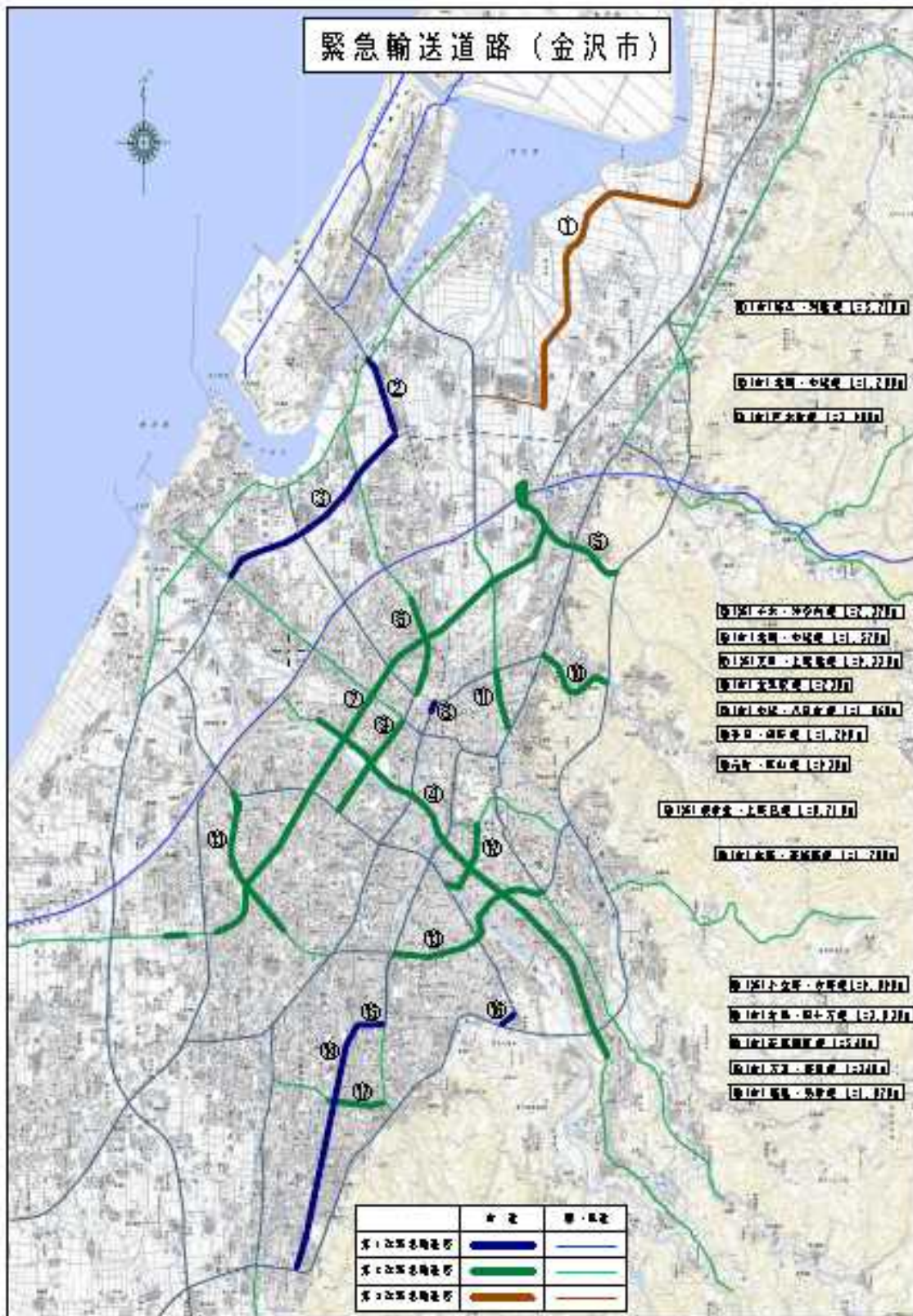
〔風水害等災害対策計画〕第 2 章第 10 節⁴ 第 3 章第 14 節³

道 路	路 線 名	
<p>第 1 次 緊急輸送道路</p> <p>【設置基準】 初動体制の確保 地域間相互の連携等に 対応する路線</p>	北陸自動車道 のと里山海道（市外） 国道 8 号線 国道 157 号線 国道 159 号線 国道 359 号線 主要地方道金沢・小松線 主要地方道金沢・停車場線 主要地方道松任・宇ノ気線 主要地方道金沢・鶴来線 主要地方道金沢・田鶴浜線 主要地方道金沢港線 主要地方道金沢・美川・小松線 主要地方道金沢・湯涌・福光線	金沢外環状道路（海側環状） 金沢外環状道路（山側環状） 一般県道向粟崎・安江線 一般県道金沢停車場北線 一般県道金沢停車場南線 一般県道別所・野町線 1 級幹線 123 号北間・中橋線 1 級幹線 126 号戸水町線 1 級幹線 31 号若草・横川線 1 級幹線 33 号有松・四十万線 2 級幹線 373 号石引・野田線 準幹線 555 号金沢駅通り線
<p>第 2 次 緊急輸送道路</p> <p>【設置基準】 飲料水・食料品等の最 低限必要な物資の供給 確保、救急活動等の地 域相互の支援体制の確 保に対応する路線</p>	国道 8 号線 国道 304 号線 国道 159 号線 国道 359 号線 主要地方道松任・宇ノ気線 主要地方道金沢港線 主要地方道金沢・湯涌・福光線 主要地方道金沢・小松線 主要地方道金沢・井波線 一般県道小原・土清水線 一般県道森本・津幡線 一般県道倉谷・土清水線 一般県道上安原・昭和町線 一般県道近岡・諸江線 一般県道宮永・横川線 一般県道清水・小坂線 一般県道倉部・金沢線 一般県道向粟崎・安江線 一般県道蚊爪・森本停車場線 港湾道路 1 級幹線 2 号中央通り線 1 級幹線 3 号犀川大通り線 1 級幹線 4 号広坂・新桜坂線 1 級幹線 5 号菊川・寺町線 1 級幹線 6 号十一屋・有松線 1 級幹線 11 号北安江線	1 級幹線 12 号北間・中橋線 1 級幹線 13 号中橋・八日市線 1 級幹線 15 号春日・御所線 1 級幹線 34 号元町・東山線 1 級幹線 42 号玉鉾・西金沢線 1 級幹線 90 号疋田・御経塚線 1 級幹線 95 号高尾・馬替線 1 級幹線 97 号長土堀・大豆田線 1 級幹線 99 号松島線 1 級幹線 100 号古府町南線 1 級幹線 101 号八日市線 1 級幹線 102 号疋田町線 1 級幹線 103 号疋田・神谷内線 1 級幹線 106 号小立野・笠舞線 1 級幹線 107 号高柳・浅野本町線 1 級幹線 114 号二口・若宮線 1 級幹線 129 号八日市・押野線 1 級幹線 130 号三池・高柳線 準幹線 592 号福久・千木線 戸板 6 号出雲町線 小坂 28 号千木町線 32 号 押野 1 号上荒屋 1 丁目線 1 号
<p>第 3 次 緊急輸送道路</p> <p>【設置基準】 復旧活動、路線の多重 化・迂回路確保等に 対応する路線</p>	一般県道蚊爪・森本停車場線	準幹線 559 号福久・利屋線

資料15 緊急輸送道路ネットワーク図

〔震災対策計画〕第2章第9節4 第3章第11節3

〔風水害等災害対策計画〕第2章第10節4 第3章第14節3



資料16 金沢市防災会議条例

〔震災対策計画〕第3章第1節³ 〔風水害等災害対策計画〕第3章第1節³

第1条 この条例は、災害対策基本法（昭和36年法律第223号）第16条第6項の規定に基づき、金沢市防災会議（以下「防災会議」という。）の所掌事務及び組織を定めることを目的とする。

第2条 防災会議は、次に掲げる事務をつかさどる。

- (1) 金沢市地域防災計画を作成し、及びその実施を推進すること。
- (2) 市長の諮問に応じて市の地域に係る防災に関する重要事項を審議すること。
- (3) 前号に規定する重要事項に関し、市長に意見を述べること。
- (4) 前3号に掲げるもののほか、法律又はこれに基づく政令によりその権限に属する事務

第3条 防災会議は、会長及び委員をもって組織する。

- 2 会長は、市長をもって充てる。
- 3 会長は、会務を総理する。
- 4 会長に事故があるときは、あらかじめその指名する委員がその職務を代理する。
- 5 委員は、次に掲げる者をもって充てる。
 - (1) 指定地方行政機関の職員のうちから市長が任命する者
 - (2) 市を警備区域とする陸上自衛隊の自衛官のうちから市長が任命する者
 - (3) 石川県知事の部内の職員のうちから市長が任命する者
 - (4) 石川県警察の警察官のうちから市長が任命する者
 - (5) 市長がその部内の職員のうちから指名する者
 - (6) 教育長
 - (7) 消防長及び消防団連合会長
 - (8) 指定公共機関又は指定地方公共機関の職員のうちから市長が任命する者
 - (9) 自主防災組織を構成する者又は学識経験のある者のうちから市長が任命する者
 - (10) 前各号に掲げる者のほか、市長が必要があると認め任命する者
- 6 前項の委員の定数は、50人以内とする。
- 7 第5項の委員の任期は、2年とする。ただし、補欠の委員の任期は、その前任者の残任期間とする。

第4条 防災会議に、専門の事項を調査させるため、専門委員をおくことができる。

2 専門委員は、関係地方行政機関の委員、石川県の職員、市の職員、関係指定公共機関の職員、関係指定地方公共機関の職員及び学識経験のある者の中から、市長が任命する。

3 専門委員は、当該専門の事項に関する調査が終了したときは、解任されるものとする。

第5条 前各号に定めるもののほか、防災会議の議事その他防災会議の運営に関し必要な事項は、会長が防災会議に諮って定める。

附 則

- 1 この条例は、公布の日から施行する。

資料17 金沢市防災会議委員名簿

〔震災対策計画〕第3章第1節3 〔風水害等災害対策計画〕第3章第1節3

会 長	金沢市長 山野 之義			
区 分	委 員		区 分	委 員
第1号委員 指定地方公共機関	北 陸 財 務 局 北 陸 農 政 局 北陸信越運輸局石川運輸支局 大阪航空局小松空港事務所 金 沢 地 方 気 象 台 金 沢 海 上 保 安 部 北陸地方整備局金沢港湾・空港整備事務所 北陸地方整備局金沢河川国道事務所 北 陸 総 合 通 信 局	第8号委員 指定公共機関 指定地方公共機関	金 沢 市 医 師 会 西日本旅客鉄道(株)金沢支社 I R いしかわ鉄道株式会社 北 陸 鉄 道 (株) 中日本高速道路(株)金沢支社 西日本電信電話(株)金沢支店設備部長 日本郵便株式会社北陸支社 北 陸 電 力 (株) 石 川 支 店 日本赤十字社石川県支部 日本放送協会金沢放送局 北 陸 放 送 (株) (株)北國新聞社 (株)中日新聞北陸本社 石川テレビ放送(株) (株)エフエム石川 (株)テレビ金沢 北陸朝日放送(株) (株)ラジオかなざわ	
第2号委員	陸上自衛隊第14普通科連隊			
第3号委員	石川県危機管理監 石川県県央土木総合事務所長			
第4号委員	金 沢 中 警 察 署 金 沢 東 警 察 署 金 沢 西 警 察 署			
第5号委員	金 沢 市 第 一 副 市 長 金 沢 市 第 二 副 市 長 金 沢 市 公 営 企 業 管 理 者 金 沢 市 危 機 管 理 監 金 沢 市 都 市 整 備 局 長 金 沢 市 土 木 局 長	第9号委員	金 沢 市 町 会 連 合 会 金沢市校下婦人会連絡協議会 金 沢 市 公 民 館 連 合 会 金沢市婦人防火クラブ協議会 子ども夢フォーラム	
第6号委員	金 沢 市 教 育 長	第10号委員	金 沢 市 用 水 連 合 会 金 沢 市 歯 科 医 師 会 公益社団法人石川県看護協会	
第7号委員	金 沢 市 消 防 長 金 沢 市 消 防 団 連 合 会	その他市長が指名		

合計 50 人

資料18 金沢市災害対策本部条例

〔震災対策計画〕第3章第1節4 〔風水害等災害対策計画〕第3章第1節4

第1条 この条例は、災害対策基本法(昭和36年法律第223号)第23条の2第8項の規定に基づき、金沢市災害対策本部(以下「災害対策本部」という。)に関し必要な事項を定めることを目的とする。

第2条 災害対策本部長は、災害対策本部の事務を総括し、所部の職員を指揮監督する。

2 災害対策副本部長は、災害対策本部長を助け、災害対策本部長に事故があるときは、その職務を代理する。

3 災害対策本部員は、災害対策本部長の命を受け、災害対策本部の事務に従事する。

第3条 災害対策本部長は、必要と認めるときは、災害対策本部に部を置くことができる。

2 部に属すべき災害対策本部員は、災害対策本部長が指名する。

3 部に部長をおき、災害対策本部長の指名する災害対策本部員がこれに当たる。

4 部長は、部の事務を掌理する。

第4条 現地災害対策本部に現地災害対策本部長及び現地災害対策本部員その他の職員を置き、災害対策副本部長、災害対策本部員その他の職員のうちから災害対策本部長が指名する者をもって充てる。

2 現地災害対策本部長は、現地災害対策本部の事務を掌理する。

第5条 前各条に定めるもののほか、災害対策本部に関し必要な事項は、災害対策本部長が定める。

附 則

この条例は、公布の日から施行する。

資料19 金沢市災害対策本部運営要綱

〔震災対策計画〕第3章第1節4 〔風水害等災害対策計画〕第3章第1節4

(目的)

第1条 この要綱は、金沢市災害対策本部条例（昭和37年金沢市条例第46号）第5条の規定に基づき、金沢市災害対策本部（以下「本部」という。）の運営に関し必要な事項を定め、災害対策の円滑、かつ適切な実施を図るものとする。

(組織及び事務分掌)

第2条 本部は、本部長の総括の下に副本部長に副市長をもって、班を置く。

2 本部の組織及び事務分掌は、別表第1のとおりとする。

3 局長は、局に属する各班を指揮し、担当事務を掌理する。

4 班の責任者は、班の分掌事務を処理するため、あらかじめ担当者を定めるとともに、必要簿冊を備える等体制を整備しておかなければならない。

5 本部長、副本部長、その他本部員は、災害対策活動に従事するときは、法令等において特別の定めがある場合を除くほか別表第2に定める腕章を帯用するものとする。

(本部の場所、本部室員及び連絡員)

第3条 本部は、災害の程度により本部室を本部長の指定する場所におくものとする。

2 本部室には「金沢市災害対策本部」の表示をするものとする。

3 本部室には、原則として本部室員を置く。

4 本部室員及び連絡員は、各局長がそれぞれ所属職員のうちから指名するものをもって充てる。

5 本部室員は、市民その他関係団体から情報を収集するとともに、関係班の応急対策の実施状況を確認し必要な連絡調整を行う。

6 本部連絡員は、各局の災害に関する情報及び応急対策の実施状況を取りまとめて本部に報告するとともに、本部からの連絡事項を各局の長に伝達する。

(本部開設)

第4条 本部は、災害が発生したとき又は災害が発生するおそれがある場合において、本部長が必要と認めたとき活動を開始するものとする。

(本部開設前の措置)

第5条 危機管理監は、予報、警報又は情報等により災害の発生するおそれがあると予想されるときは、本部開設前に次の事項について処置するものとする。

(1) 予報、警報、情報の収集及び連絡調整

(2) 人員配備の指示

(3) 関係班との連絡調整

2 休日又は勤務時間外において警報又は異常な情報の受理をした当直員は、直ちに関係局の局長及び班の責任者に通報して指示を受けなければならない。

(配備体制の基準、編成計画)

第6条 本部は被害を最小限に防止するため迅速かつ強力な配備体制を整えるものとし、配備の種別内容等の基準については、別表第3及び別表第4に掲げるところによる。

(第1次配備下の体制)

第7条 第1次配備下における体制は、概ね次のとおりとする。

- (1) 危機管理監は、県及び関係機関と連絡をとって、気象その他災害に関する情報を収集し、本部長に報告するとともに関係局に連絡すること。
- (2) 本部長は、必要に応じ関係局長を招集し、情報を聴取して当該情勢に対応する処置をとること。
- (3) 配備につく職員は、所属する局の所在場所に待機し、必要な処置をとること。

(第2次配備下の体制)

第8条 第2次配備下における体制は、概ね次のとおりとする。

- (1) 本部の機能を円滑ならしめるため、本部室を開設すること。
- (2) 各局長は、所掌業務にかかる情報の収集及び連絡体制を強化すること。
- (3) 各局長は、次の処置をとり、その状況を本部長に報告するものとする。
 - イ 災害の現況について職員に周知させ、所要の人員を非常配備につかせること。
 - ロ 装備、物資、機材、設備、機械等を点検し、必要に応じて被害予想地へあらかじめ配備すること。
 - ハ 災害対策に関係のある協力機関及び市民との連絡を密にし、協力体制を強化すること。

(第3次配備下の体制)

第9条 各局長は、災害対策活動に全力を集中するとともに、その活動状況を随時危機管理監に連絡し本部長に報告しなければならない。

(配備の開始及び解除)

第10条 各局における配備体制の開始及び解除は、本部長が指令するものとする。

(非常情報の報告並びに通報)

第11条 災害が発生し、又は発生するおそれがある場合は危機管理監は、各局長並びに関係機関からの情報を直ちに本部長に報告するとともに、その情况及び応急対策の概況を逐次県へ報告するものとする。

2 本部長は、災害に関する予報、警報、その他災害に関する情報を収受したときは、必要事項について直ちに市民その他関係団体に通報するとともに、予想される災害の事態並びにこれに対処してとるべき処置等について周知させるものとする。

(本部の解散)

第12条 本部長は、予想される災害の危険が解除されたと認めるときは、又は当該災害に必要な応急処置が概ね完了したと認めるときは、本部を解散するものとする。

(委任)

第13条 この要綱に定めるもののほか、本部の活動に関し必要な事項は本部長が別に定める。

附 則

この要綱は、昭和39年7月3日から実施する。

資料20 災害対策本部職員配備体制表

〔震災対策計画〕第3章第1節5 〔風水害等災害対策計画〕第3章第1節5

配備体制		配備基準
初動期 収拾期 復旧期	第1次配備体制	震度3の地震が発生した場合
	第2次配備体制	震度4の地震が発生した場合
	第3次配備体制	震度5弱以上の地震が発生した場合
	地区支部配備体制	震度5弱以上の地震が発生した場合

部 名	班 名	課 名	配 備 体 制 (人)				計
			第1次配備	第2次配備	第3次配備	地区支部要員	
危機管理監 市民局	防 災 班	危 機 管 理 課	11				11
		市民協働推進課	5	6			1
		人権女性政策推進課	5				5
	避難所支援班	市 民 課	4	19	15	14	52
		市民センター	14	19	13	6	52
		市民スポーツ課	1	4	1		6
		金沢マラソン推進課	1	3	1	2	7
計		41	51	30	23	145	
市長公室	広 報 班	広 報 広 聴 課	3	3	2	2	10
		東京事務所	2	1			3
	秘 書 班	秘 書 課	2	6			8
	情報網維持班	情報政策課	4	6	5	4	19
	避難所支援班	国際交流課	1	3	3		7
計		12	19	10	6	47	
都市政策局	連絡調整班	企画調整課	5	4	5	7	21
	施設班	文化政策課	7	10	8	3	28
		文化財保護課	2	3	5	5	15
	歴史建造物整備課	1	5	2	5	13	
計		15	22	20	20	77	
総務局	総務情報班	総 務 課	4	4	3	3	14
		文書法制課	2	2	0	2	6
		行政経営課	2	1	2	2	7
		選挙管理委員会	3		2	2	7
		監査事務局		3	3	3	9
	物資調達班	監 理 課	2	6	7	7	22
	人事動員班	人 事 課	4	7	11		22
	総 理 班	財 政 課	2	2	4	4	12
		会 計 課	2	3	6	3	14
	被害調査班	税 務 課	4	18	10	14	46
		資 産 税 課	4	12	29	12	57
市 民 税 課		3	15	14	9	41	
計		32	73	91	61	257	
経済局	経済対策班	商 業 振 興 課	3	3	4	1	11
		ものづくり産業支援課		3	2	3	8
		クラフト政策推進課		3	2	2	7
		企業立地課		2	1	2	5
		観光交流課		6	4	2	12
		プロモーション推進課		4	1	3	8
		労働政策課		2	3	1	6
計		3	23	17	14	57	
農林局	農業対策班	農 業 振 興 課	4	3	10	1	18
		農業基盤整備課	2	4	5		11
		農業委員会		3	2	1	6
		森林再生課	5	7	7		19
		農業センター	3	5	5	2	15
	市場対策班	中央卸売市場事務局	7	2		6	15
公設花き地方卸売市場事務局		1	1			2	
計		22	25	29	10	86	
小 計		125	213	197	134	669	

部 名	班 名	課 名	配 備 体 制 (人)				
			第1次配備	第2次配備	第3次配備	地区支部要員	計
福 祉 局	福 祉 班	福 祉 総 務 課	2	5	5		12
		福 祉 指 導 監 査 課		3	1	2	6
	災 害 時 要 援 護 者 支 援 班	生 活 支 援 課		13	15	14	42
		介 護 保 険 課		9	9	12	30
		長 寿 福 祉 課	2	3	7		12
		こ だ も 政 策 推 進 課		32	148	11	191
	障 害 福 祉 課	4	6	5		15	
計		8	71	190	39	308	
保 健 局	保 健 救 護 班	健 康 政 策 課	1	7	6	5	19
		保 健 所	11	21	30	2	64
		泉 野 福 祉 健 康 セ ン タ ー	1	9	9	2	21
		元 町 福 祉 健 康 セ ン タ ー	2	7	9	1	19
		駅 西 福 祉 健 康 セ ン タ ー	2	7	12		21
	食 料 供 給 班	医 療 保 険 課	2	11	20	12	45
計		19	62	86	22	189	
環 境 局	環 境 維 持 班	環 境 政 策 課	6	10	13	6	35
		環 境 指 導 課		3	10	6	19
	廃 棄 物 班	リ サ イ ク ル 推 進 課		3	11	5	19
		西 部 管 理 セ ン タ ー		20	54	5	79
		東 部 管 理 セ ン タ ー		18	52	8	78
		施 設 管 理 課	9	20	36	1	66
	計		15	74	176	31	296
都 市 整 備 局	土 木 建 設 班	都 市 計 画 課	2	6	6	2	16
		景 観 政 策 課	3	3	1	3	10
		緑 と 花 の 課	2	5	8	4	19
土 木 局	建 築 住 宅 班	内 水 整 備 課	5	12	7		24
		住 宅 政 策 課	2	2	3	1	8
市 営 住 宅 課			10	5	4	19	
市 街 地 再 生 課		3	5	4	3	15	
建 築 指 導 課		4	13	8		25	
土 木 局	道 路 対 策 班	営 繕 課	2	12	14		28
		道 路 建 設 課	8	9	15		32
道 路 管 理 課		14	13	22		49	
都 市 政 策 局	計	交 通 政 策 課	2	3	4		9
		歩 け る 環 境 推 進 課	2	3	2	1	9
	計		49	96	99	18	263
市 立 病 院	病 院 救 護 班	市 立 病 院	25	46	239		310
教 育 委 員 会	教 育 班	教 育 総 務 課	12	12	8		32
		学 校 指 導 課	3	6	13	3	25
		学 校 職 員 課		4	73	72	149
		市 立 工 業 高 校	2	1	3	1	7
	教 育 施 設 班	教 育 プ ラ ザ 富 樫	4	5	5	1	15
		生 涯 学 習 課	11	13	8	0	32
		図 書 館 総 務 課					
		玉 川 図 書 館	2	6	6	4	18
		泉 野 図 書 館	2	5	4	1	12
		玉 川 こ ど も 図 書 館	1	3	2	1	7
		金 沢 海 み ら い 図 書 館	1	5	7	1	14
		計		38	60	129	84
議 会 事 務 局	議 会 班	総 務 課	3	1	4	0	8
		議 事 調 査 課	2	3	0	3	8
	計		5	4	4	3	16
消 防 局	消 防 班	消 防 局	87	53	265		405
企 業 局	ラ イ フ ラ イ ン 班	企 業 局	35	199	116	25	375
	小 計		281	665	1304	222	2472
	合 計		406	878	1501	356	3141